

საქართველოს სსრ მხატვართა კავშირი, საქართველოს სსრ თეატრალური საზოგადოება
СОЮЗ ХУДОЖНИКОВ ГРУЗИНСКОЙ ССР, ТЕАТРАЛЬНОЕ ОБЩЕСТВО ГРУЗИИ



მამია მალაზონია გამოფენა

Мамия Малазония Выставка

გუსტავოლის კვ. 7 მხატვრის სახლი ПР. РУСТАВЕЛИ 7 ДОМ ХУДОЖНИКА





უ. შექსპირი „ზამთრის ზღაპარი“ ილუსტრაცია
У. Шекспир „Зимняя сказка“ иллюстрация

იათა ხუთსი
„შუშანიკის წამება“
1975-1976
გუაში
27x26
ავტორის კვანძი
„შუშანიკის წამება“
რეკლამა
1980
ტუში
21x17
ავტორის კვანძი
„რუსულადანიანი“
ქართული ეპოქა
ახალი ეპოქა
1975
გუაში

ბალეტის თეატრი
დეკორაციის ესკიზი
1979
ალკაცია, გუაში
41x59
საქ. სახ. სურ. გალერეა.
„ნატარაშვილი“
კოსტუმების ესკიზი
კ. აბაბაბაძე
„აბაბაბაძის ხმალი“
თბილისის კ. შარვაშიძის
სახ. აკად. თეატრი
ესკიზი სპექტაკლის
ფარდისათვის (1 ვარიანტი)
1964
გუაში
59x39
საქ. სახ. სურ. გალერეა.
სურათები ქართლის
ცხოვრებისათვის
1968
გუაში
34x46
ავტორის კვანძი
ნაღობი
ესკიზი დეკორაციის
პანოსათვის
1975
ტუში
38x25
ავტორის კვანძი
„ორი პერონელი“
1976
ტუში
17x17
ავტორის კვანძი
გამომცემლობა „ხელოვნება“
ს. შამსადიანი
„ზამთრის ზღაპარი“
1980
გუაში
23x17
ავტორის კვანძი
გამომცემლობა „ხელოვნება“
ქ. თორთაძის
„ნატარაშვილი“
თბილისის ოპერისა და

პანოსათვის
1975
გუაში
38x50
საქ. სახ. სურ. გალერეა.
„რანინა“
ესკიზი მულტფილმისათვის
„ქართული ფილმი“
1973
გუაში, მუკაო
25x19
ავტორის კვანძი
ა. აბაბაბაძის
„ხანუმა“
1974
განაშტეული დადგმა
დეკორაციის ესკიზი
(11 ვარიანტი)
38x32
საქ. სახ. სურ. გალერეა.
კ. აბაბაბაძის
„დიდოსტატის მარჯვენა“
კინოსტუდია „ქართული ფილმი“
კოსტუმების ესკიზები
1968
ტუში
38x25
საქ. სახ. სურ. გალერეა.
ა. ნ. თორთაძის
„ტალანტი და
პოქიშინი“
თბილისის კ. შარვაშიძის
სახ. აკად. თეატრი
დეკორაციის ესკიზი
1975
გუაში
27x31
საქ. სახ. სურ. გალერეა.
„ტალანტი და
პოქიშინი“
თბილისის კ. შარვაშიძის
სახ. აკად. თეატრი
კოსტუმების ესკიზი
1975
გუაში

27x31
საქ. სახ. სურ. გალერეა
„ლე და ლამი“
ესკიზი დეკორაციის
პანოსათვის ადგილობრივი
1979
ალკაცია
29x50
ავტორის კვანძი
ფუნჯები
1967
ტუში, კალამი
13x16
ავტორის კვანძი
ქუჩა
1975
ტუში, კალამი
34x53
საქ. სახ. სურ. გალერეა.
ზარი
1975
გუაში
38x50
საქ. სახ. სურ. გალერეა.
ნ. თორთაძის
„ბაბია-ბაბია“
თბილისის ოპერისა და ბალეტის
თეატრი
1970
ტუში, აკვარელი
20x29
საქ. სახ. სურ. გალერეა.
აბსოტი
1976
გუაში, აკვარელი
7x23
ავტორის კვანძი
ქალაქი
1964
გუაში
46x48
ავტორის კვანძი
„საქვანის რომანი“
1967
ტუში
ესკიზი მულტფილმისათვის

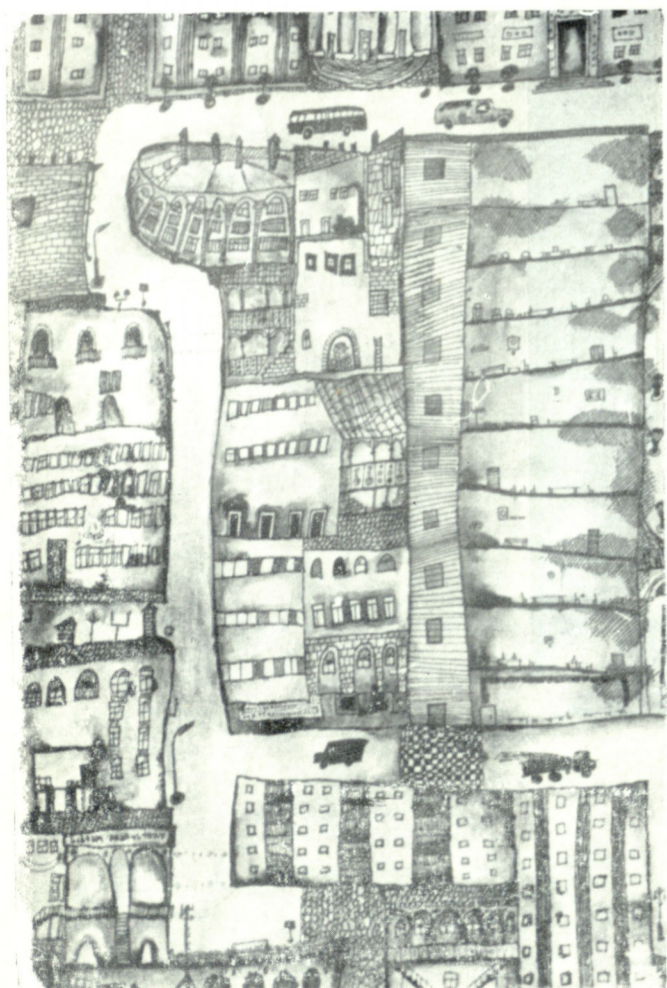
კინოსტუდია „ქართული ფილმი“
ტუში, აკვარელი
51x71
ავტორის კვანძი
პიტილი
1971
ტუში, გუაში
29x57
საქ. სახ. სურ. გალერეა.
ბ. აბაბაძე
ზვიდი ლეკი
1980
ტუში, გუაში
20x15
ავტორის კვანძი
„დარისპანის ბასპირი“
თბილისის რუსთაველის სახ.
აკად. თეატრი
განხორციელებული სპექტაკლი
1971
კოლაჟი
32x51
საქ. სახ. სურ. გალერეა.
ო. თორთაძის
„ორი ნოველა“
თბილისის ოპერისა და ბალეტის
თეატრი
1967
ტუში, აკვარელი
23x63
ავტორის კვანძი
სულხან-საბა ორბელიანი
„სინაპის სინაპისა“
1981
გუაში
21x27
ავტორის კვანძი
ბ. აბაბაძე
ესკიზი ბალეტისათვის
„მანკის
სახელმწიფო“
თბილისის ოპერისა და ბალეტის
თეატრი
1981
გუაში



უ. შექსპირი „ორი ვერონელი“. ილუსტრაცია
У. Шекспир „Два веронца“. иллюстрация

ონი პრინაზნი ჯივნი თო-
კამი დოვერთილნი ნეპო-
სრედსთენი. У них «ле-
გкое дыхание».
Малазия в одинаровой
мере владеет и линией, и
цветом. Он прибегает к кон-
турам в живописных эскизах
и пользуется цветом в своей
графике.
В большинстве работ пре-
дельно выразительная линия
берет на себя основную на-
грузку пространственных ха-
рактеристик.
Но и линия у Малазия не
разная. Она может быть из-
ящной, почти прозрачной,
грациозной, шаловливой, как
в эскизе к спектаклю «Хан-
нума», и густой, основатель-
ной, возвращающей нас к
ранней ренессансной грави-
ре, как в иллюстрациях к
«Двум веронцам» В. Шек-
спира.
Различной интенсивности
цвет в работах Малазия
всегда ложится спокойными
плоскостями. Иллюминиро-
ванная яркость в них исклю-
чена. Сочетания оттенков
изысканы и нежны. Но даже
ровно окрашенные поверх-
ности не замыкаются
в себе, словно освещенные
откуда-то изнутри.
Иллюстрации к семи сти-
хотворениям Г. Табидзе мо-
жно с полным правом на-
звать художественным откры-
тием. Они обнаруживают то,
что заключено в табидзе-
ской лирике — камерность в
сочетании со «всемирно-
стью». Малазия не пытается
здесь дать пластическое ис-
толкование поэзии. Кажется,
что он только полностью под-
дался поэтической стихии
творений Галактиона, и она-
то и явила нам эти листы,
выплеснувшись на бумагу
не в слове, а в цвете. Но раз-
ве можно назвать просто
цветом ту субстанцию, глибо-
кую и беспредельную, стре-
мящуюся обрести форму и
исчерпывающуюся самой
собой, которая рождает на
наших глазах из своих недр
иллюзии колеблющимися
волнами гениальные строки.
Она то хмурится, стгущаясь,
то разряжается светом, на-
полняя листы драматизмом
неудовимоого, неустойчивого
состояния борьбы начал. Она
создает неповторимую атмо-
сферу, исторга эмоции, опре-
делить которые возможно
лишь лирикой Галактиона.
М. Малазия принадле-
жит к той немногочисленной
категории мастеров, чье ис-
кусство всегда неожиданно.
Вызваны его изменения не
желанием эпатажа, но тонкой
душевной чуткостью подвиж-
ным, незамкнутым внутрен-
ним миром ума и сердца.
Поэтому так трудно пред-
сказать пути развития худ-
ожника в будущем, и так
интересно ждать его итогов.

НИНО ГЕТАШВИЛИ



სულხან-საბა ორბელიანი, ესკიზი მულტფილმისათვის
„Грустный роман“. Эскиз для мультфильма

ЯКОБ ХУЦЕСИ
«МУЧЕНИЧЕСТВО
ШУШАНИК»
1975-76
Гуаში
27 x 26
Собственность автора
Издательство «Хеловнеба»
«МУЧЕНИЧЕСТВО
ШУШАНИК»
Реплика
1980
Гуаში
21 x 17
Собственность автора
Издательство «Мерანი»
«РУСУДАНИАНИ»
Грузинский эпос
Новый вариант
1975
Гуаში
34 x 26
Груз. гос. картинная галерея
«КОКРОЧИНА»
Груз. народная сказка
1968
Тушь, акварель
31 x 24
Собственность автора
Издательство «Накадули»

О. ТАКТАКИШВИЛИ
«ПОХИЩЕНИЕ
ЛУНЫ»
Театр оперы и балета г.
Тбилиси
Эскиз декорации
1978
Тушь, акварель
Собственность автора
Издательство «Хеловнеба»
М. ДАВИТАШВИЛИ
«НАЦАРКЕКИЯ»
Театр оперы и балета г.
Тбилиси
Эскиз декорации
1979
Апликация, гуаши
41 x 59
Груз. гос. картинная галерея
«НАЦАРКЕКИЯ»
Эскиз костюмов
П. КАКАБАДЗЕ
«МЕЧ КАХАБЕРИ»
Акад. театр им. К. Марджа-
нишвили г. Тбилиси
Эскиз занавеса спектакля
(1 вариант)
1964
Гуаши
59 x 39
Груз. гос. картинная галерея
КАРТИНЫ ИЗ
ЛЕТОПИСИ
ГРУЗИИ
1968
Гуаши
34 x 46
Собственность автора

ОХОТА
25 x 19
Собственность автора
А. ЦАГАРЕЛИ
«ХАНУМА»
Акад. театр им. Ш. Руста-
вели г. Тбилиси
Возобновленная постановка
Эскиз декорации (1 вариант)
1974
Гуаши
40 x 31
Груз. гос. картинная галерея
К. ГАМСАХУРДИЯ,
В. ТАБЛАШВИЛИ
«ДЕСНИЦА
ВЕЛИКОГО
МАСТЕРА»
Киностудия «Грузия» —
фильм»
Эскиз костюмов
1968
Тушь
38 x 25
Груз. гос. картинная галерея
А. Н. ОСТРОВСКИЙ
«ТАЛАНТЫ И
ПОКЛОННИКИ»
Акад. театр им. К. Марджа-
нишвили г. Тбилиси
Эскиз декорации
1975
Гуаши
27 x 31
Груз. гос. картинная галерея
«РАНИНА»
Эскиз для мультфильма
«Грузия — фильм»
1973
Гуаши, картон

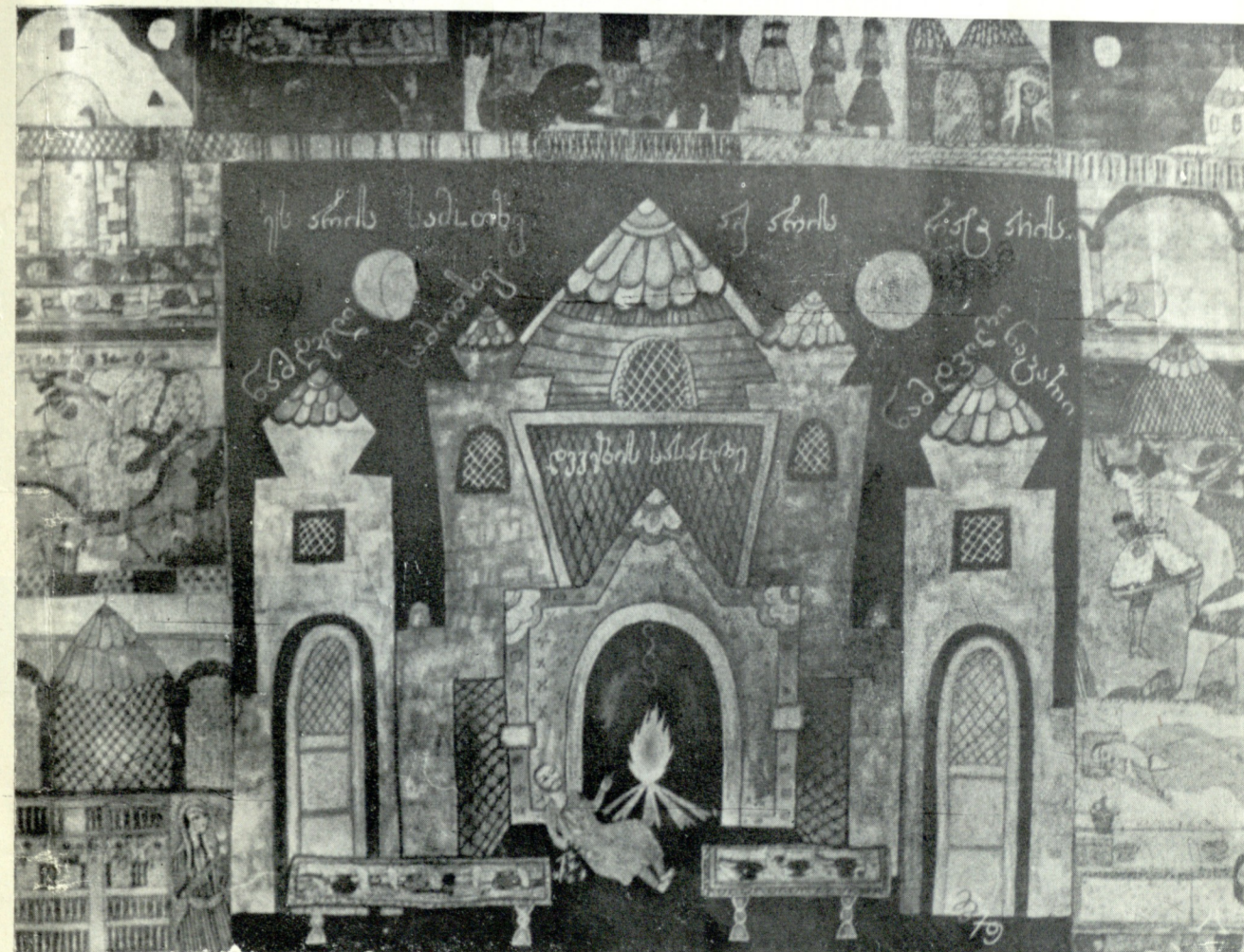
«ТАЛАНТЫ И
ПОКЛОННИКИ»
Эскиз для спектакля
21 x 19
33 x 26
«ДЕНЬ И НОЧЬ»
Эскиз для декоративного
панно в Адлере
1979
Апликация
29 x 50
Собственность автора
КИСТИ
1967
Тушь, перо
13 x 16
Собственность автора
УЛИЦА
1975
Тушь, перо
34 x 53
Груз. гос. картинная галерея
Н. МАМИСАШВИЛИ
«ЗАЙКА-ЗАЦАЙКА»
Театр оперы и балета им.
З. Палиашвили г. Тбилиси
1970
Тушь, акварель
20 x 29
Груз. гос. картинная галерея

КАХЕТИЯ
1976
Гуаши, акварель
7 x 23
Собственность автора
ГОРОД
1964
Гуаши
46 x 48
Собственность автора
«ГРУСТНЫЙ РОМАН»
Эскиз для мультфильма
Киностудия «Грузия —
фильм»
1967
Тушь, акварель
51 x 71
Собственность автора
ЭТЮД
1971
Тушь, гуаши
32 x 57
Груз. гос. картинная галерея
ГАЛАКТИОН ТАБИДZE
СЕМЬ
СТИХОТВОРЕНИИ
1980
Тушь, гуаши
20 x 15
Собственность автора
Д. КЛДИАШВИЛИ
«НЕВЗГОДЫ
ДАРИСПАНА»
Театр им. Руставели г. Тби-
лиси

Неосуществленный спектакль
1971
Коллаж
32 x 51
Груз. гос. картинная галерея
ЗАРИ
1975
Гуаши
38 x 50
Груз. гос. картинная галерея
О. ТАКТАКИШВИЛИ
«ДВЕ НОВЕЛЛЫ»
Театр оперы и балета им.
З. Палиашвили г. Тбилиси
1967
Тушь, акварель
23 x 63
Собственность автора
Б. КВЕРНАДZE
«В МАСТЕРСКОЙ
ХУДОЖНИКА»
Эскиз для балета
Театр оперы и балета им.
З. Палиашвили г. Тбилиси
1981
Гуаши
41 x 53
Собственность автора
СУЛХАН — САБА
ОРБЕЛИАНИ
«МУДРОСТЬ ЛЖИ»
1981
21 x 27
Собственность автора

«ТАЛАНТЫ И
ПОКЛОННИКИ»
Эскиз для декоративного
панно в Адлере
1979
Апликация
29 x 50
Собственность автора
КИСТИ
1967
Тушь, перо
13 x 16
Собственность автора
УЛИЦА
1975
Тушь, перо
34 x 53
Груз. гос. картинная галерея
Н. МАМИСАШВИЛИ
«ЗАЙКА-ЗАЦАЙКА»
Театр оперы и балета им.
З. Палиашвили г. Тбилиси
1970
Тушь, акварель
20 x 29
Груз. гос. картинная галерея

Неосуществленный спектакль
1971
Коллаж
32 x 51
Груз. гос. картинная галерея
ЗАРИ
1975
Гуаши
38 x 50
Груз. гос. картинная галерея
О. ТАКТАКИШВИЛИ
«ДВЕ НОВЕЛЛЫ»
Театр оперы и балета им.
З. Палиашвили г. Тбилиси
1967
Тушь, акварель
23 x 63
Собственность автора
Б. КВЕРНАДZE
«В МАСТЕРСКОЙ
ХУДОЖНИКА»
Эскиз для балета
Театр оперы и балета им.
З. Палиашвили г. Тбилиси
1981
Гуаши
41 x 53
Собственность автора
СУЛХАН — САБА
ОРБЕЛИАНИ
«МУДРОСТЬ ЛЖИ»
1981
21 x 27
Собственность автора



მ. დავითაშვილი „ნაყარკეკია“. დეკორაციის ესკიზი
М. Давиташвили „Нацаркекия“. Эскиз декорации