



თელავი

ТЕЛАВИ
TELAVI





ცხვარი მთაში
მოსუცი მეცხვარე
მთაში

Отара в горах
Старый пастух
В горах

Sheep in mountains
An old shepherd
In the mountains





თელავი
ტურისტები
ცივის მთაზე

Телави
Туристы
Туристы на горе Циви



Telavi
Tourists
On Tsivis Mta





ალექსანდრე ჭავჭავაძის სახლ-მუზეუმი
წინანდალში

Дом-музей Александра Чавчавадзе
в Цинандали

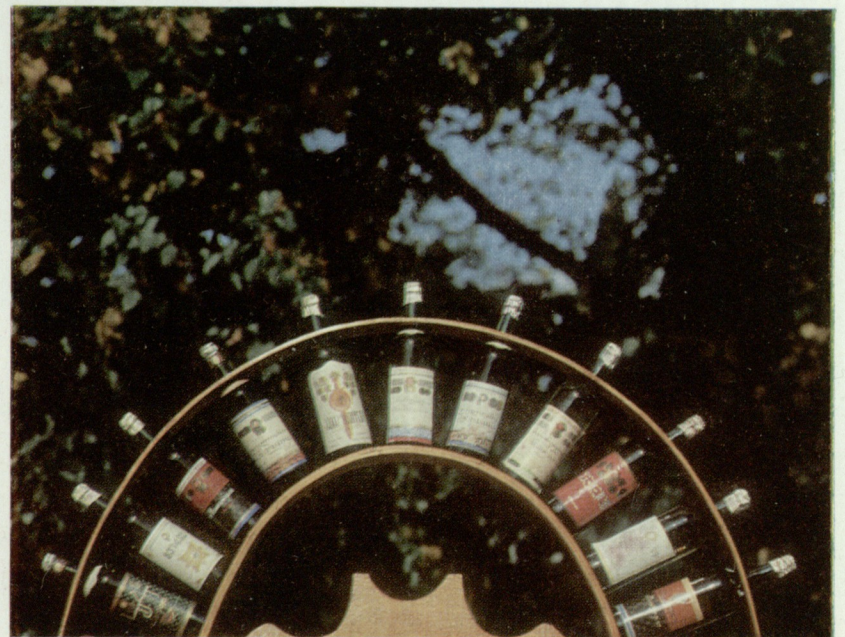
Museum of Alexander Chavchavadze
in Tsinandali.





ღვინის ქარხნის საამქრო
კახური ღვინის ჭილდოები
კახური ღვინოები

В цеху винного завода
Медали, которыми награждено ка-
хетинское вино
Кახетинские вина



In the shop
Awards of Kakhetian wines
Kakhetian wines





სასტუმრო „კახეთი“

Гостиница «Кახети»

Hotel «Kakheti»





თელავის № 2 ღვინის ქარხანა
ღვინის ქარხნის საამქრო

Телавский винный завод № 2
В цеху винного завода

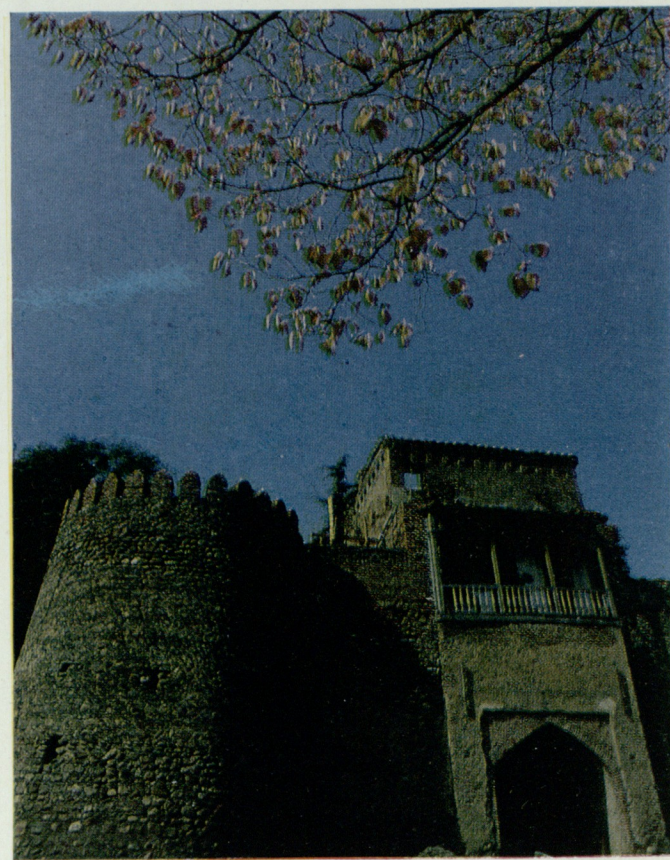
Winery No 2 in Telavi
A shop of the wine production plant





თელავი განთიადისას
თელავის ხედი სასტუმრო „კახეთიდან“
მეფე ერეკლეს სასახლე. შესასვლელი

Телави на рассвете
Вид Телави с гостиницы «Кახети»
Дворец царя Ираклия. Вход



Dawn
View of Telavi from Hotel «Kakheti»
The Palace of King Erekle II.
Entrance





შეგერგოს
სასტუმრო „კახეთის“ მარანი
კახური პური

На здоровье
Марани при гостинице «Кახети»
Кახетинский хлеб

How tasty is Georgian bread
Wine cellar of Hotel Kakheti
Kakhetian bread





კავკასიონი
ნისლი მთაში
ცივის მთის სათხილამურო ტრასა

Кавказиони
Турист в горах
Лыжная трасса на горе Циви

The Caucasus
Misty mountains
The ski route of Tsivis Mta





თელავის პედაგოგიური ინსტიტუტის
აუდიტორიაში
მაღალვოლტის ელექტროგადამცემი
თელავის წინდების ფაბრიკის სამუშაოში

В аудиториях Телавского педагогического
института
Высоковольтная линия электропередачи
В цеху Телавской чулочной фабрики

A lecture-hall of the Telavi Teacher-Training Institute
High-voltage wiring
The Telavi stocking factory





საბავშვო ბაღი

Детский сад

A kindergarten





მაღალმთიანი სოფელი
თელავი
მექობნე

Высокогорная деревня
Телави
Гончар



An Alpine village
Telavi
A potter





ახალი შუამთა
ძველი შუამთა

Новая Шуамта
Старое Шуамта

New Shuamta
Old Shuamta Monastery





სასტუმრო „კახეთი“
სასტუმროს რესტორანი
სასტუმროს ნომერი

Гостиница «Кახети»
Ресторан при гостинице
Номер гостиницы

Hotel «Kakheti»
The restaurant of Hotel «Kakheti»
A room in Hotel «Kakheti»





იყალტოს აკადემია
„ცხენოსნები“

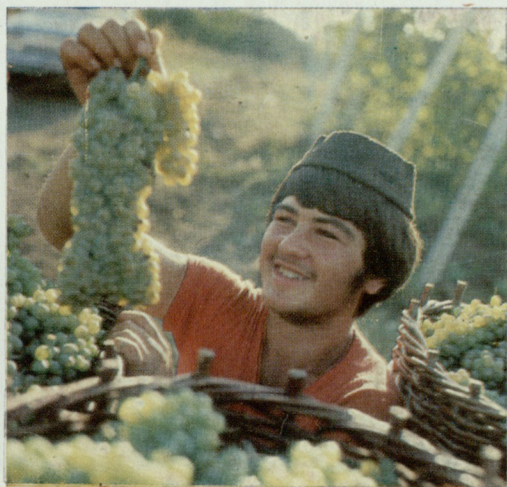
Икалтойская академия
«Наездники»

Iqalto Academy
Horsemen





ქვევრები
მრავალუამიერ!
ოქროს მტივანები
ჩურჩხელები



Квеври (кувшин)
Мравалжамиер (за здравие)
Золотые гроздья
Чурчхелы



Pitchers
Long live
Colden clusters
Churchkhelebi





ძველი შუამთის მონასტერი (VI საუკუნე)
თელაველი ქალიშვილი
თეატრის ვესტიბული

Монастырь Старая Шуамта (VI в.)
Кахетинка
Вестибюль театра

Old Shuamta Monastery (6th cen-
A Telavian girl
The entrance-hall of the theatre





ალაზნის ველი
თელავის ცენტრი

Алазанская долина
Центр Телави

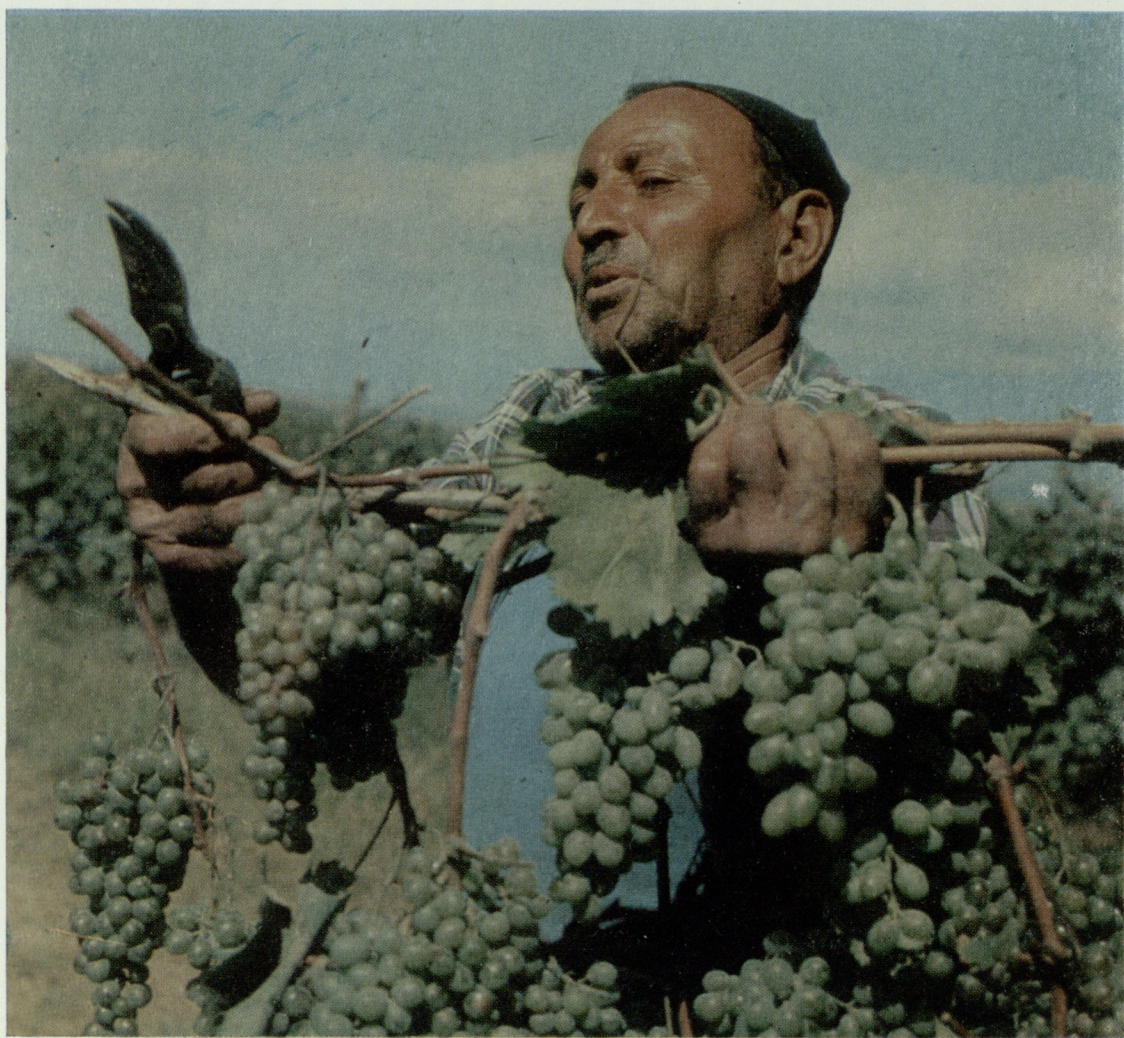
Alazani Valley
The centre of Telavi





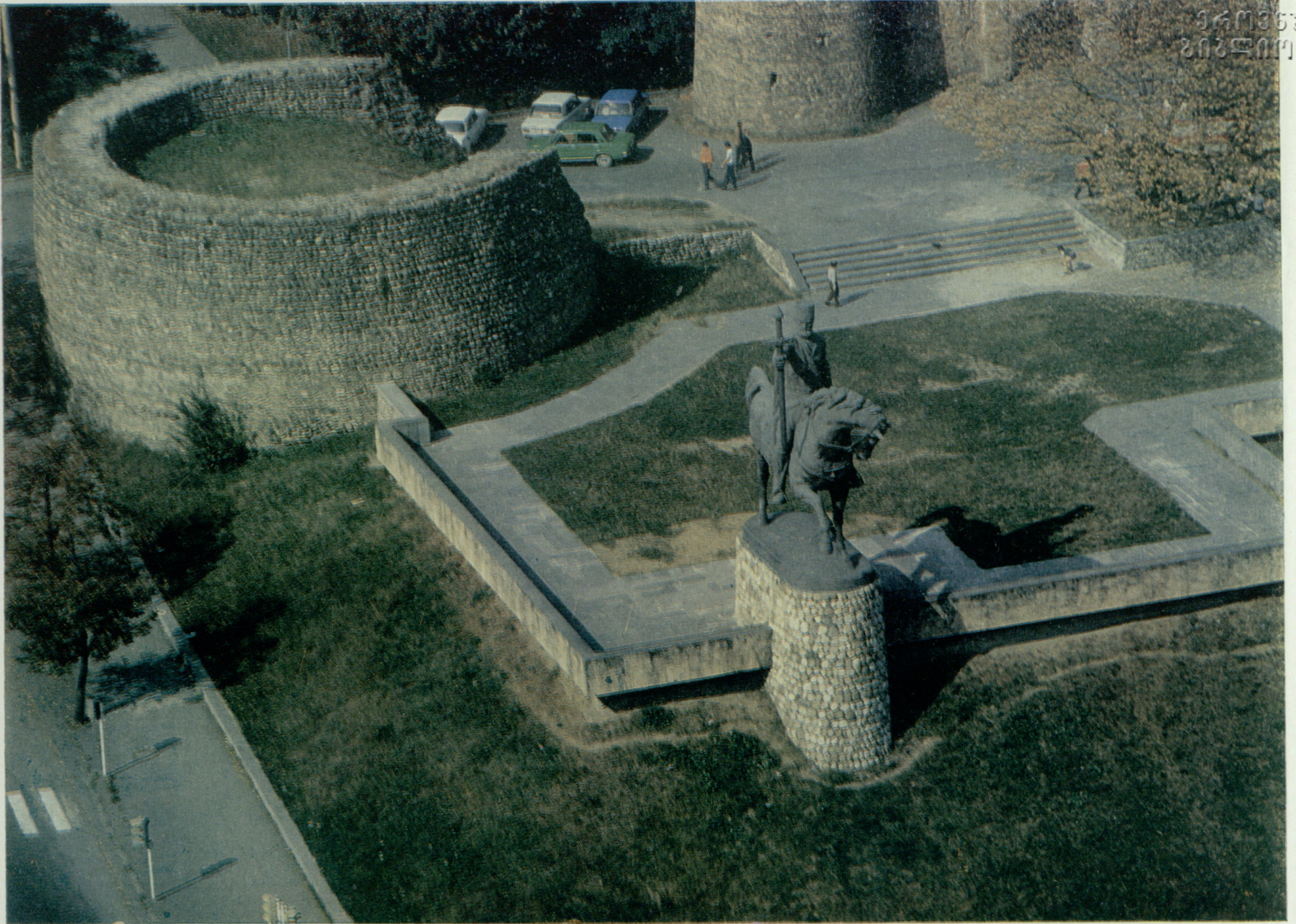
ახალგაზრდა მეცხვარე
ცხვრის გაპარსვა
კახური

Молодой пастух
Стрижка овец
Кახетинский виноград



A young shepherd
Shaving of sheep
Kakhetian grapes





ერეკლე მეორის ძეგლი
თელავი
ტურისტები

Памятник Ираклию II
Телави
Туристы

Monument to King Erekle II
Telavi
Tourists





იყალტოს აკადემია (XII საუკუნე)
არქეოლოგიური ნივთები
თელავის სახელმწიფო თეატრის ახალი
შენობა

Икалтойская академия (XII в.)
Находки археологов
Новое здание Телавского государ-
ственного театра

Iqalto Academy (12 th century)
Archeological finds
The Telavi State Theatre. The new
building





ლალისკურის ეთნოგრაფიული ანსამბლი
 თეატრის მაყურებელთა დარბაზი
 წინანდლის ვარდი

Лалискурейский этнографический
 ансамбль
 Зрительный зал театра
 Цинандальская роза

Ethnographical ensemble «Lalisku-
 ri»
 The hall of the theatre
 Tsinandalian rose





ქვევრები
ჩოხები
ხელით ქსოვის ნიმუშები

Квеври (кувшин)
Чоха
Изделия ручной работы

Pitchers
Chokhebi
Samples of manual knitting



თელავი, კახეთის ერთ-ერთი ულამაზესი ქალაქი, მდებარეობს აღმოსავლეთ საქართველოში. იგი რაიონის ადმინისტრაციული ცენტრია. მდიდარია ისტორიული მნიშვნელობის ძეგლებით, მათგან უძველესია ღვთაების ეკლესია, — V—VI საუკუნეების ძეგლი. ბატონის ციხე VIII საუკუნისაა, კარის ეკლესია აშენებულია 1758 წელს, კოშკის შენობა დათარიღებულია XVII — XIX საუკუნეებით. თელავს ამჟამინდელს მეფე ერეკლე II სასახლე და პოეტ ალექსანდრე ჭავჭავაძის სახლი, რომლებიც ამჟამად მუზეუმებადაა ქცეული.

XI საუკუნიდან თელავი კახეთ-ჰერეთის საზღვრის ცენტრი იყო, ხოლო XII საუკუნიდან საქართველოს ერთ-ერთი მნიშვნელოვანი ქალაქია. სადაც იმთავითვე განვითარდა ვაჭრობა და ხელოსნობა. საქართველოს რუსეთთან შეერთების შემდეგ თელავი მაზრის ცენტრი გახდა.

საქართველოში საბჭოთა ხელისუფლების დამყარების შემდეგ ქალაქი კიდევ უფრო გაიზარდა და დამუშავდა. მწეობრში ჩადგა მექანიკური, რკინა-ბეტონის, ღვინისა და რძის ქარხნები, ძაფსაღები და საკონდიტრო ფაბრიკები. მარმარილოსა და ხორცის კომბინატები.

ძველი არქიტექტურული ძეგლების გვერდით აღიმართა ახალი შენობები: სასტუმროები „თელავი“ და „კახეთი“, მრავალსართულიანი საცხოვრებელი სახლები, ბაღები და სკვერები. 1982 წელს თელაველებმა დიდი ზეიმით აღნიშნეს სახელმწიფო თეატრის ახალი შენობის გახსნა, რომელიც არა მარტო ქალაქის, არამედ მთელი რაიონის კულტურის კერად იქცა.

თელავში არის ი. გოგებაშვილის სახელობის პედაგოგიური ინსტიტუტი, საქართველოს სახელმწიფო პოლიტექნიკური ინსტიტუტის საღამოს სწავლების თელავის განყოფილება, 9 ზოგადსაგანმანათლებლო, 2 სამუსიკო, სამხატვრო და სპორტული სკოლები; სამედიცინო, სასოფლო-სამეურნეო, სამშენებლო და პროფტექნიკური სასწავლებლები. გაფართოვდა კულტურისა და განათლების სამკურნალო ქსელი.

ქალაქის ღირსშესანიშნაობებზე მოგვითხრობს ფოტოკომპლექტი.

Телави, один из красивейших городов Кавказии, расположен в Восточной Грузии и является административным центром района.

Он богат историческими памятниками. Самая древняя церковь датируется V—VI вв., Батонис-цихе — VIII веком; Карская церковь построена в 1758 году, башенное здание — в XVIII—XIX веках.

Украшением города и по сей день считаются дворец Ираклия II и дом поэта Александра Чавчавадзе, превращенные в музей.

Уже в XI в. Телави был центром Карталино-Геретского княжества, а в XII в. он стал одним из основных городов Грузии. Здесь были хорошо развиты торговля и ремесла.

После присоединения Грузии к России Телави — уездный город.

С установлением в Грузии Советской власти город развивается более быстрыми темпами, благоустраивается и расширяется. Вошли в строй механический, железобетонный, дренажный, винный и молочный заводы, кондитерская фабрика, мраморный и мясной комбинаты.

Рядом с памятниками архитектуры выросли современные общественные и культурные здания, построены гостиницы «Телави» и «Колхети», многоэтажные дома, заложены новые сады и скверы.

В подлинное торжество вылилось открытие в 1982 году нового здания Государственного театра, ставшего культурным центром не только города, но и всего района.

Молодежь города получает образование в педагогическом институте им. Гогобашвили, Телавском вечернем отделении Грузинского политехнического института, в девяти общеобразовательных, двух музыкальных, художественной и спортивной школах, медицинском, сельскохозяйственном, строительном и профтехническом училищах. Расширилась культурно-просветительная и лечебная сеть.

О достопримечательностях города рассказывает фотокомплект.

Telavi is situated in the eastern part of Georgia. Now it is the administrative centre of a highly productive agricultural district.

Telavi is one of the most beautiful towns of Georgia. There are lots of historical monuments, the oldest among them is the Church of Deity dating back to the 5th — 6th centuries. The Batoni Fortress dates back to the 8th century. The Church of Kari was built in 1758, the castle — in the 17th — 19th centuries. The Palace of King Erekle II and the house of a famous Georgian poet and public man Alexander Chavchavadze are the pride of Telavi.

In the 11th century Telavi was the centre of Kakhet-Heretian Kingdom. In the 12th century it became one of the most important towns in Georgia with lively trade and handicraft.

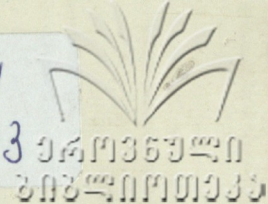
After Georgia was joined to Russia, Telavi became the centre of the district. After the establishment of Soviet power it was widened and became more beautiful and well-built. Mechanical, ferroconcrete structures and parts production plants; milk and wine production, marmorial and meat-packing plants; confectionary and spinning factories came into service.

New public and cultural buildings were added to the old architectural constructions. Tourists can stay in the comfortable hotels «Telavi» and «Kakheti». Other features of the town are many-storeyed houses, public gardens, museums, restaurants, etc. Opening of the State Drama Theatre in 1982 was a festival not only for the town, but for the whole district.

There are the I. Gogebashvili Teacher-Training Institute, Telavi department of the Georgian State Polytechnical Institute; 9 schools of general education, 2 musical, agricultural and professional schools.

The set of photos tells us about this nice town.

РХ 131/3



ქართული
ენების ინსტიტუტი

ნ 2/762

Т Е Л А В И

(На грузинском, русском и английском языках)

Издательство «Хеловნება»

Тбилиси, Плеханова, 179

1983

ტექსტის ავტორი დ. კანდელაკი

რედაქტორები: ლ. ჭუღელი

რ. ლაზარევა

მ. არჩვაძე

მხატვრული გაფორმება და მაკეტი ს. ალექსეივისა

მხატვრული რედაქტორი ნ. ნარიშკინი

ტექნიკური რედაქტორი გ. დონაძე

კორექტორები: ნ. ქარუმიძე

ვ. თუთბერიძე

გამომცემი ე. კიბილოვა

ხელმოწერილია დასაბეჭდად 25.VIII.83

ქაღალდის ზომა 62X94¹/₄

ნაბეჭდი თაბახი 26

საავტორო თაბახი 7,74

უე 12106

ტირაჟი 10.000

შეკვ. № 1185

ფასი 1 მან. 50 კაპ.

გამომცემლობა „ხელოვნება“,

თბილისი, პლესანოვის პრ. № 179

1983

თ. ფ. ბ. ს., პლესანოვის პრ. 50

T. T. U. P., пр. Плеханова, 50