

# ფოტოარქივი



გრიგოლ ვაშაძე



76. ზესარიონ ვაშაძე.  
გადაღების თარიღი მითითებული არ არის. ფოტოგრაფები:  
ა. მიხაილოვი, მ. კაჩუხოვი. ქუთაისი. 6.5X10.5



77. ზესარიონ ვაშაძე მეუღლესთან ერთად.  
ფოტოს უკანა მხარეს წარწერაა: «ნიშნად ღრმა პატივისცემისა ჩემდა მოსაგონებლად გიძღვნი ჩემს საყვარელ დას  
ანეტას». თარიღი მითითებული არ არის. ფოტოგრაფები: ა. მიხაილოვი, მ. კაჩუხოვი. ქუთაისი. 10X16.5



78. მარიამ ივანეს ასული აბდუშელიშვილი.  
ფოტო დაზიანებულია, ფოტოგრაფის ვინაობა და გადაღების თარიღი არ იკითხება. 6.5X10



79. გრიგოლ ვაშაძის დეიდა, ანეტა ვაჟთან – ვახტანგ კახიძესთან ერთად.  
ფოტოს უკანა მხარეს წარწერაა: «ჩემ საყვარელ დისშვილებს ჩემდა მოსაგონებლად. ანეტა და ვახტანგი  
1924 წელი. 2 სექტემბერი.» 8X12



80. დავით და სიმონ ვაშაძეები.

ფოტოს უკანა მხარეს წარწერაა: «ჩვენს ძვირფას დაიკოს ბაბულიას, ვუძღვნით ამ სურათს დავიწყების ჟამს ჩვენდა მოსაგონრათ. რა ბიჭები წაგვახვდინა ბაბუს ფინაჩმა ფოტოგრაფმა, მაგრამ სრული დაიმედებული შენი მხედველობით (რასაკვირველია უპენსნოთ) ჩემო ჭუკო, დამშვიდებულათ ვგრძნობთ თავს. 1923 წ. 17 III. სიმონიკა. დაუთხანი». 7X8.5



81. გრიგოლ ვაშაძის უმცროსი ძმა იაშა და მისი დედობილი ე. მანჯავიძე. 10X14.5



82. იაშა ვაშაძე.  
ფოტოს უკანა მხარეს წარწერა: «ი. ვაშაძე. 1927 წ. ქ. ჭიათურა  
16 მარტი». 4X6.5



83. გრიგოლ ვაშაძის და ბაბო (ბარბარე).  
ფოტოს უკანა მხარეს წარწერა: «ბაბო ვაშაძე. ბ. ვაშაძის ქალიშვილი. ჟურნალისტი». 12X18.5



84. გრიგოლ ვაშაძის მეუღლე ქეთო თუთბერიძე და მისი მეგობარი ნადია კაკაბაძე.  
ფოტოს უკანა მხარეს წარწერა: «ქეთო და ნადია. 1922. 30 II. ალექს. ზალი. ქ. თბილისი». 8.5X12.5



85. ბაბო ვაშაძე, შარნო ხალინდრავა, ცულია ლეყავა, ვარო ლაბაძე, შალიკო ლაბაძე, შოთა ხალინდრავა.  
ფოტოს უკანა მხარეს წარწერა: «წაღვერი. 1923 წ. 12. IX».





86. გრიგოლ ვაშაძე.  
1982 წელი. 10 სექტემბერი. 8X13.5



87. გრიგოლ ვაშაძე.

ფოტოს უკანა მხარეს წარწერა: «აჭარა. სხალთის ხეობა.  
20. VIII. 63 წ.»



88. უცნობი მამაკაცი.  
ფოტოგრაფი ვ. ცხომელიძე, ქუთაისი. ფოტო დაზიანებულია. 7X12.5



89. არჩილ ჯორჯაძე.  
ფოტო დაზიანებულია. 6.2X10





90. უცნობი მანდილოსნები.  
ფოტოს უკანა მხარეს წარწერა: «20-го сентября 1904 года». თბილისი.  
ფოტოგრაფი პ. პანკევიჩი. 10.5X14.5



91. უცნობი წყვილი. ფოტოგრაფი მ. პ. ლორთქიფანიძე



92. ქრისტინე როინიშვილი.  
ფოტოს უკანა მხარეს წარწერა: «უძღვნი სახსოვრათ ძვირფას ნათლიას გრიგოლს ქრისტინა როინიშვილისა.»  
ფოტოგრაფი ლ. ე. ჯავახიძე, ქუთაისი. 11X16.5



93. უცნობი მოხუცი წყვილი [სავარაუდოდ,  
ბესარიონ ვაშაძის მშობლები]. 9X9



94. მონაზვნების ჯგუფი.

ფოტოს უკანა მხარეს მინაწერია, რომ რამდენიმე მონაზვნის ვინაობა ამოიცნო ქალბატონმა შურა ბიწაძემ. მესამე რიგში მარცხნიდან: იულია ვაშაძე (ჭიათურა), ელენე კიკნაძე (კვალისი), ელისაბედ ლომიძე (ქუთაისი), ოლა ნიორაძე (შროშა), ოლინკა დურმიშიძე (ჭიათურა); მეორე რიგში მარცხნიდან: ნინო ამაშუკელი (ამაშუკეთი), ქრისტინე ვაშაძე (ჭიათურა). 25X29.5



95. გრიგოლ ტყაბლაძე.

ჭიათურის [შემდეგ კ. მარჯანიშვილის სახ. თეატრის] მსახიობი.

ფოტოს უკანა მხარეს მინაწერია: «გ. ტყაბლაძე. ჭიათურა». 6.5X11



96. იაკობ (იაშა) ვაშაძე.  
ფოტოს უკანა მხარეს წარწერაა:  
«ბაბოს. «გოგია უიშვილი» იაშასაგან. 1. II. 34 წ.» 6.5X9



97. გიორგი ვაშაძე.  
გრიგოლ ვაშაძის უფროსი ძმა.



98. გრ. ვაშაძე. მეორე მამაკაცის გვარი მითითებული არ არის.  
ფოტოს მეორე მხარეს წარწერაა: «ქეთუში. სოფ. გემიურის რაიონი. ნახშირმჭავა-რკინის წყარო. ნახიჩ. ავტ.  
რესპ. 1935 წ.» 8.5X12



99. ფედერმანი და ბოგოლუბსკი. ფოტოს უკანა  
მხარეს წარწერაა: «ს. კუში». 8.5X11.5





100. სოფ. ამაშუკეთის ციხე.  
ფოტოს უკანა მხარეს წარწერაა: «ს. ამაშუკეთი. «კოზმანას ციხე». აგვისტო. 1930 წ. ძირულის პარტიის თანამშრომლები მარშუტზედ. პ. გამყრელიძის ხელმძღვანელობით. აქ არიან ყველა - პეტრე [გამყრელიძე], ფაჩუ იოსელიანი, ლილი გელოვანი, მე, საშა ბუნნიკაშვილი და გოგი.» 17.5X12.5



101. ფედერმანი, გრ. ვაშაძე და ბოგოლიუბსკი.  
სოფ. კუმჩი [1937 წ.]. 11.5X8.5





102. ვარო და შალვა ლაბაძეები.  
ფოტოს უკანა მხარეს მინაწერია: «ბაბოს და ჟორჯიკას ვაროსაგან და შალიკოსაგან.  
წადვერი 22. VII. 25 წ.» 8X12



103. ს. ხვედელიძე, პოგრებოვი და გრიგოლ ვაშაძე.  
1937 წ. ყიზლარი

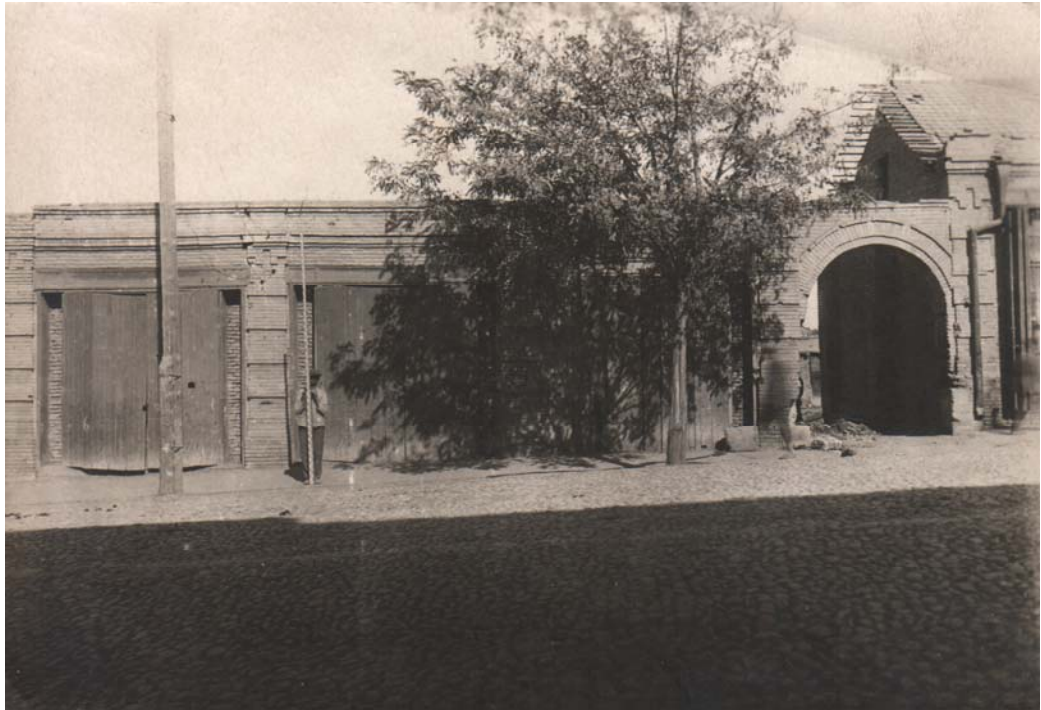


104. ძველი განჯის ერთ-ერთი ქუჩა. ფოტოს უკანა მხარეს მინაწერია:  
«განჯა. 1932 წ.» 17.5X12



105. ქ. განჯა. შენობა ჯაფარიძის ქუჩაზე. ფოტოს უკანა მხარეს წარწერაა:  
«ბაზა ჯაფარიძის №39. 1933 წ. ზაფხულში  
აქ ვცხოვრობდით მე, ქეთო და ნოდარი» 17.5X12.5





106. განჯის გეოლოგიური საბიურო პარტიის მექნიკური სახელოსნო.  
1933 წ. 17.5X12.5



107. ოთარ ეგაძე, გრიგოლ ვაშაძე, ბუკა ნაკაიძე. ფოტოს უკანა მხარეს წარწერაა:  
«სახოვრათ ჩემთვის ძვირფას ადამიანს ელიკოს. 1986 წ. 17. X.»



108. 1180 წლის 29 დეკემბერი. ჩოხოსნების შეკრება ზუკა ნაკაიძის ოჯახში. ცენტრში: ოთარ ეგაძე, კ. მარჯანიშვილის სახ. თეატრის მსახიობი ნინო ჩხეიძე, გრიგოლ ვაშაძე.



109. გრ. ვაშაძის მეუღლე ქეთევან (ქეთო) თუთბერიძე. 1949 წ.



110. გრიგოლ ვაშაძე შვილებთან, თენგიზთან და ბესიკთან ერთად. 1974 წ.



111. ნოდარ ვაშაძე - გრ. ვაშაძის უფროსი ვაჟი. გეოლოგი



112. თენგიზ ვაშაძე - გრიგოლ ვაშაძის შუათანა ვაჟი. გეოლოგი



113. ბესიკ ვაშაძე - გრიგოლ ვაშაძის უმცროსი ვაჟი. გეოლოგი





114. გრიგოლ ვაშაძის შვილიშვილები ხათუნა და ქეთი ვაშაძეები.



115. გრიგოლ ვაშაძის შვილიშვილი, გრიგოლ (გია) ვაშაძე



116. გრ. ვაშაძის შვილთაშვილი თაკო ჩხეიძე და მისი ვაჟი სერგი აბაშიძე



117. გრ. ვაშაძის შვილიშვილი ხათუნა ვაშაძე და შვილთაშვილი ლევან მასხულია



118. გრ. ვაშაძის შვილიშვილი ქეთი ვაშაძე და შვილთაშვილი ელენე კორძახია



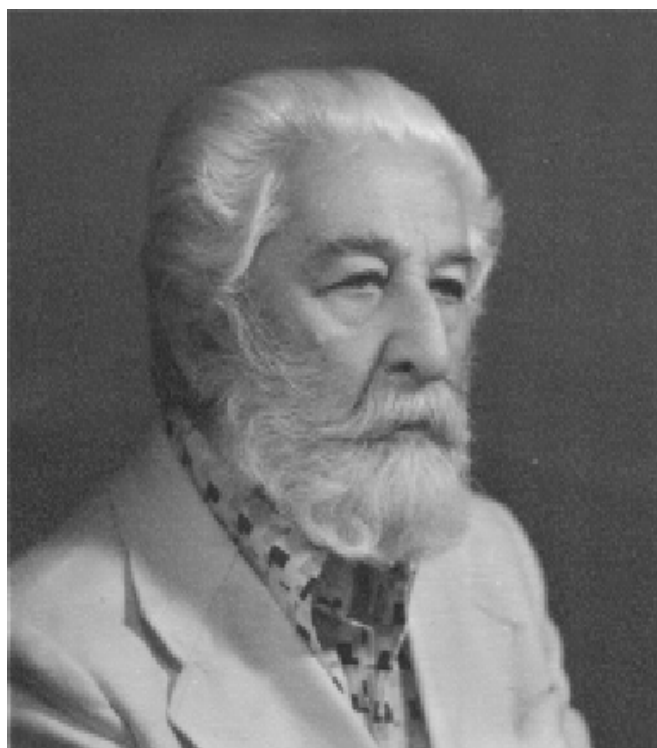
119. გრ. ვაშაძის უფროსი ძმის, გიორგის ქალიშვილი ნათია შვილებთან \_ რევი და მამუკა ჩოგოვაძეებთან და ძმის, გივის შვილებთან \_ გიორგი და ნანა ვაშაძეებთან ერთად



120. გიორგი ვაშაძის შვილიშვილი მამუკა ჩოგოვაძე ოჯახთან ერთად



21. გივი ვაშაძე – გრიგოლ ვაშაძის უფროსი ძმის, გიორგის ვაჟი



122. გრიგოლ ვაშაძე 1981 წელი