

M 4491.
2

სტრია I

4

ეროვნული
ზღაპროთეკა



ალ. ბუკია

1. კიკვი, კიკვი გაგალა
2. ფისო და გურიკა
3. რიტი

სახელგამი
მუსიკატორი
1933 ბფილისი

მთავლიტის რეპერტუარი № 2168 ტირ. 2000



1.

ძოდვი, ძოდვი მადარა. ვერძვენი ზინჯორითვის

Allegro moderato.

CANTO.

Musical notation for the vocal line, starting with a treble clef, a key signature of one sharp (F#), and a 2/4 time signature. The melody begins with a whole rest followed by a quarter note G4, then eighth notes A4 and B4.

- 1. დოდ. ვი დოდ. ვი
- 2. დოდ. ვი დოდ. ვი
- 3. დოდ. ვი დოდ. ვი

Allegro moderato.

PIANO.

Musical notation for the piano accompaniment, starting with a treble and bass clef, a key signature of one sharp (F#), and a 2/4 time signature. The right hand plays a rhythmic pattern of eighth notes, while the left hand plays a bass line.

მადარა მუნი ი - ივი და მადარა მუნი - უვი რადუ -
 მადარა მუნი ი - ივი და მადარა მუნი რი ხომ და -
 მადარა მუნი ი - ივი და მადარა მუნი უვი მადარა

Musical notation for the vocal and piano parts corresponding to the lyrics above.

ნის - ვანი უვი რომ მადარა მუნი ყვერ - მადარა
 ვინ - სხვი ფრთხილი ვინ მადარა მადარა
 ი - ყვი - რი მადარა მადარა მადარა მადარა

Musical notation for the vocal and piano parts corresponding to the lyrics above.



Da Capo al Segno ed al Fine.

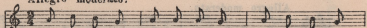
Fine.

2.

ფისო და მუნია.

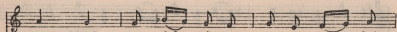


Allegro moderato.

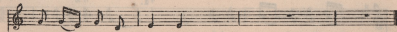


1. ფი - ცუ - ნი - ა მუ - სუ - ნა - გო ჩა - შო - შორ - დი
 2. ში - ა - უ! ში - ა - უ! ი - ქით, ი - ქით, თო - რემ შაგ - ვჩაგ
 3. ბრა - შობს მუ - ჩა ი - ღრი - ნე - ბა ფი - სის ე - მუ

Allegro moderato.



თა როს თო - რემ ებ - ლვ დო - ვ და ხებ
 თაბ სა ღორ მუ მუ - ლვ ა მუ, ა მუ.
 ქრე ბა ფი სუ ა ვი ან. ხე ი ნათ



ფი - ცრე - მუ - ლა შა - როს.
 დო - გო - ყუ - ნებ ზვარ - სა.
 ხორ - ცით ი - ღვ - მუ - ბა.



3.

3/78

Ռ Ո Յ Ո .

23

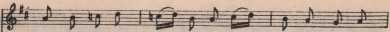
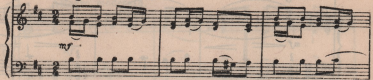
ՀԱՅԿԱՍՏԱՆԻ
ՄԱՐԿԱԿՈՍԻԱՆԻ

Allegro moderato.

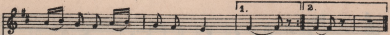
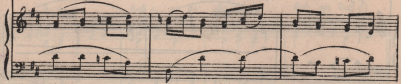


1. Ե . ցեռեթ հիցմ . ժան քոտ . նա . ևս հի . ցր, մար . նա .
2. ելլես ան մի . ցոմ . րո, զա . ցրին . զո նա . ո . ժաց ձի .

Allegro moderato.



ձո . ցրին . ա . րա . շոյ . քի . սց . ըս . լաց արժի . զո . լո,
սցր . ջի . ձո . ցես մաս հա սչոմս, մի նոս քոյ . քո . շոտ



ձո . նա . ջան . քի զա նրո . ա . լա .
հոմ քցի ըս ձի . ձիո սրկցի ձո . ցես .

