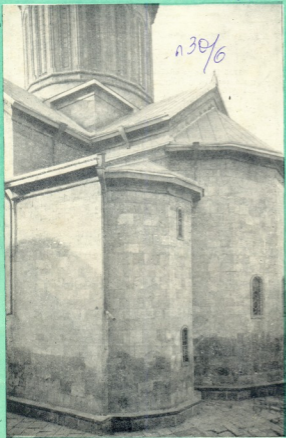


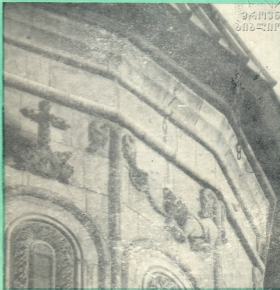
PX 4777/1 388



ა 30/6

ფ. 1. 8. 1. 4 - 1. 8. 2. 1

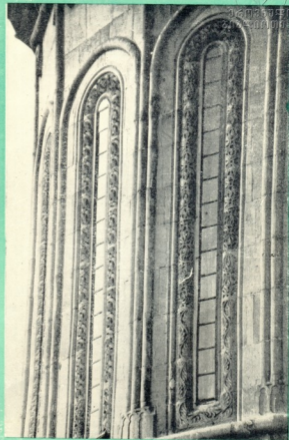

  
 საქართველოს  
 ეროვნული  
 ბიბლიოთეკა



თბილისის სიონი  
 Тбилисский Сион

P

ფ. 1. 8. 1. 4 - 1. 8. 2. 1



საქართველოს სსრ კულტურის სამინისტროს  
კულტურის ძეგლთა დაცვისა და  
რესტავრაციის სამმეთ. სამეცნიერ. ცენტრი

P

თბილისის სოფნი

სოფნი — თბილისის კათედრალური (საეპისკოპოსო) ტაძარია. პირველი ეკლესია ამ ადგილის, როგორც ჩანს, VI ს-ში აშენდა. მატეანთა ცნობით, მის აგებაში, ზედსიუფლებასთან ერთად, აქტიურად მონაწილეობდა ქალაქის მოსახლეობაც. VII ს-ის ოციან წლებში, ქართლის ერისმთავრის ადარნასეს დროს, ტაძრის აგება უკვე დამთავრებული უყოფილა.

სოფნის პირველ ეკლესიას დღემდეც აღარ მოუწევია. საეკლესიო განმავლობაში იგი მრავალჯერ დაუნგრეთია დამყრობლებს და არა ერთხელაა აღდგენილი და საფუძვლანაზად გადაკეთებული, ასე რომ, დღეს შენობა მრავალი სხვადასხვაღრინდელი ფენისაგან შედგება.

ძირითადად, იგი აგებული უნდა იყოს XI — XII საუკუნეებში, მაგრამ ზოგან, შესაძლებელია, უფრო ძველი ნაწილებიც იყო დარჩენილი. მეორე მხრივ, ეკლესიის შიგნით ჩანს გვიანდელი (XVII ს.) შეკეთებათა კვალიც (ისრული და მუზარადისებრი თაღები).

1657 წელს თბილისის მიტროპოლიტმა კლიბე სავანაშვილმა სოფნის სამხრეთის მხრიდან მიანაშ შეიკვ საპლაცდელი.

ტაძრის გუმბათის უფრო და კედლების პირანჯი (მოყოფილი ბოლნისის ტყუფისა) 1730 წელს შეკეთდა და ვახტანგ XI-ის ნიშანებითაა გაცემებული. ვახტანგი იმ დროს ქართლის გამგებლად იწოდებოდა. ჩრდილოეთის ფასადის წარწერაში (მაღლა, კიხქვეშ) მოითქმეულია განახლების თარიღი, და მოხსენებულია „მისწული ხახლოვანის მეფის გიორგისა და მე დიდდა პატრონისაა დედანისა გამგებელი ქართლისა მატრონიშვილი ვახტანგ, განმთავრებელი გუმბათით ღორაფინ-საცვრით მონასტრისა ამის“.

1795 წ., როცა ირანის შაჰმა აღა-მამად-ხანმა თბილისი ააოხრა, გამარცხდ და დაზიანებულ იქნა სოფნის ტაძარიც.

სოფნის ტაძარი XIX ს-ის დასაწყისში შეკეთეს და განახლეს.

1860 — 1860 წლებში ეკლესია მთლიანად მოხატა რუსმა მხატვარმა გრიგოლ გვარამია, რომელიც დიდხანს ცხოვრობდა საქართველოში და იცნობდა ქართულ ხელოვნებას. გვარამიამ აქა-იქ გამოიყენა ძველი მხატვრობის ელემენტები ნაწილებს, მაგრამ მისი მოხატულობა, სტილის მხრივ, მაინც დიდდად დაშორებულია ძველებურ ქართულ მხატვრობას.

ამავე ხანებს (1856 — 1860) მიეკუთვნება ეკლესიის აწინდელი კანცელიც.

გალავნის შენობით, ტაძრის ჩრდილოეთით მდებარე სამრევლო აგებულია 1425 წელს. მისი ზემო ნაწილი აღა-მამად-ხანის შემოსევის დროს დაინგრა. აწინდელი ზემო ნაწილი (სვეტიცხოვნი) — ახალია.

ტაძრის დასავლეთით, ქუჩის მეორე მხარეს მდებარე სამრევლო აგებულია 1812 წელს. ეს რუსული კლასიციზმის სტილის ერთი პირველი შენობათაგანია თბილისში.

ავტორი ვ. ბერიძე რედაქტორი ზ. ლორთქიფანიძე

სახელმწიფო გამომცემლობა „საბჭოთა საქართველო“  
1959

ფე 03335, ტირაჟი 5000, შეკვ. № 279, ფასი 75 კაპ.

ბეჭდვითი სიტყვის კომპინატო, თბილისი,  
საოკეანოშვილს ქ. 5.

### ТБИЛИССКИЙ СИОНИ

Сиони — кафедральный храм Тбилиси. Первая церковь на этом месте была построена в VI в. По сведениям летописей, в построении храма активное участие принимало население города. В 20-х годах VII в. при эризмтаваре (правителе) Адарнасе, постройка храма была завершена.

Первая сионская церковь не сохранилась до наших дней. В течение веков Сиони много раз подвергался разрушению со стороны иностранных завоевателей, он много раз восстанавливался и, потому, в теперешнем виде, его нельзя считать сооружением одной определенной эпохи.

В основном, нынешний храм востроен, по-видимому, в XI — XII вв., но он, надо полагать, включает отдельные части более древней постройки. С другой стороны, внутри храма видны следы и вальвийных (XVII в.) переделок (напр. стрельчатые и килевидные арки).

В 1657 г. Тбилисский митрополит Элиас Сагнанашиаи пристроил с юга к храму небольшую притвор.

Барaban купола и вся облицовка стен (из желтоватого боанисского туфа) 1710 г., времен Вахтанга VI, носившего тогда титул Правителя Картли. Надпись под шпилем северного фасада содержит дату восстановления храма и упоминает «племянника славного царя Георгия и сына... Лелана, правителя Картли царевича Вахтанга, восстановившего купол и кровлю его монастыря».

В 1795 г., при разорении Тбилиси иранским шахом Ага Магомед-ханом, Сионский храм был разграблен и поврежден.

Его вновь восстановили в начале XIX в.

В 1850 — 1860 гг. церковь была расписана русским художником Григорием Гагариным, долго жившим в Грузии и знакомым с грузинским искусством. Гагарин использовал отдельные фрагменты древних фресок, но его роспись, по стилю, все же сильно отличается от древнегрузинских росписей.

Тогда же (в 1850 — 1860 гг.) был сооружен нынешний иконостас.

Колокольня с северной стороны Храма в ограде — древняя, построенная в 1425 г. Верхняя ее часть, звонница, разрушена во время нападения Ага Магомед-хана в 1795 г. Нынешняя звонница — новля.

Колокольня с западной стороны храма, по другую сторону улицы построена в 1812 г. Это одно из первых зданий в стиле русского классицизма в Тбилиси.

Автор В. Беридзе. Редактор Б. Лордкипанидзе

Государственное издательство  
«Сбუნობა საქართველო», 1959

УД 03335. Тир. 5.000. Зак. № 279. Цена 75 к.

Комбинат печати. Тбилиси, ул. Мержваншвили, 5.