

М 25.412  
3

М 784.02  
ეროვნული  
ბიბლიოთეკა

ОБЯЗАТЕЛЬНЫЙ ЭКЗЕМПЛЯР

ნიკოლოზ ნარიმანიძე

# კახეთის წარმეზას მთებში

ხმისათვის ფორტეპიანოს თანხლებით



Николай Нариманидзе

# В ГОРАХ КАХЕТИИ ЧУДЕСНОЙ

Для голоса в сопровождении ф-пиано



სსრ კავშირის მუსიკალური ფონდის საქართველოს განყოფილება  
თ ბ ი ლ ი ს ი

Грузинское отделение Музфонда Союза ССР  
19 Т б и л и ს ი 56





# ქახეთის ნაკვეთს შთაბუი

მუსიკა ნ. ნარმანიძისა

რუს. ტექსტი ი. ცეიტლინისა

# В горах Кахетии чудесной

Муз. Н. Нарманидзе

Русск. текст Ю. Цейтлина



Moderato

*p* Andante

В го-рах Ка-хе-ти-и чу-

*poco rit.*

дес-ной

Над Я-ла-занью го-лу-бой





Я по-встре-чал-ся с э-той пес-ней,



е - ё мне пел пас-тух се-дой.



Мы го-во-ри-ли до рас-све-та,

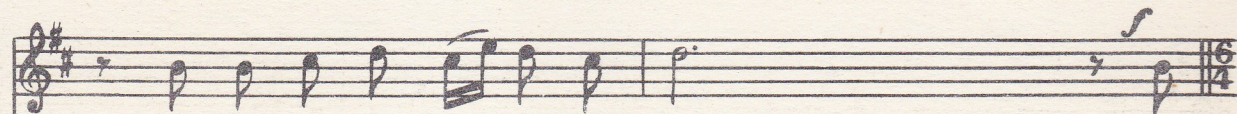
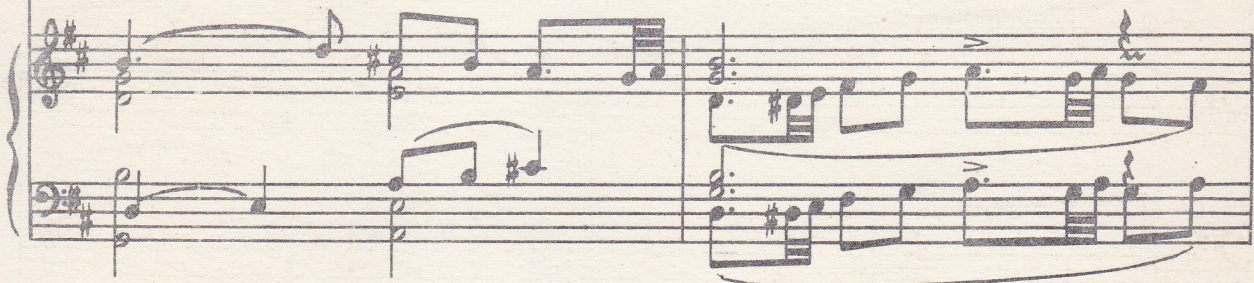




Кос-тёр за-вы-тый чуть ды-мил.



Про-ща-ясь, вме-сто слов при-ве-та



ста-рик мне пес-ню по-да-рил:

"И -







ди с улыб-кой, и чтоб улыбка эта горькой не бы-

ла. хо-чу я,

что бы радость на пу-ти тво-ём цве-ла. Лю-би свой

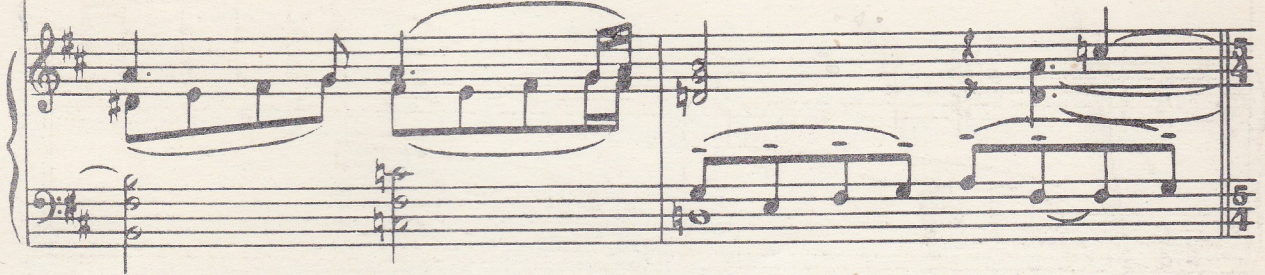




ГОСМУЗЫКАЛЬНОЕ  
ИЗДАТЕЛЬСТВО СССР



Край и свой на - род, пусть ро -



ди - на те - бя ге - ро - ем на - зо - вёт. Пусть сча -



стье при - не - сят те - бе мо - и сло - ва! и -





*sf*

ди с улыбка-кой и чтоб улыбка э-та горькой не бы-

*sf* *mf*



ла! Хо-чу я,



что-бы радость на пути твоём цве-ла!"

*allegro*





accel.

all.

This system shows the beginning of the piano accompaniment. It consists of a grand staff with a treble and bass clef. The music starts with a few chords and then moves into a more active eighth-note pattern. A horizontal line with a wedge indicates an acceleration ('accel.'). The word 'all.' is written vertically below the bass staff.

a tempo

ten.

Я не за - был сло - ва той

This system contains the first line of the vocal melody and the corresponding piano accompaniment. The vocal line is written in a single staff with a treble clef. The piano accompaniment is in a grand staff. The tempo marking 'a tempo' is placed above the vocal staff. The dynamic 'p' (piano) is marked in the piano accompaniment. A 'ten.' (tension) marking is placed above the piano accompaniment staff. The lyrics 'Я не за - был сло - ва той' are written below the vocal staff.

mf

пес - ни и для дру - зей е - ё све -

This system contains the second line of the vocal melody and the corresponding piano accompaniment. The vocal line is in a single staff with a treble clef. The piano accompaniment is in a grand staff. The dynamic 'mf' (mezzo-forte) is marked in the piano accompaniment. The lyrics 'пес - ни и для дру - зей е - ё све -' are written below the vocal staff.



რეგ. შა-გაი-სმე-ლე-ე, მოი-რო-



ვეს-ნიკ, ვა-გა-ნი-პრედ-ნა-მი-პუ-ტყ-ში-



როკ!






18.1/103



ფასი 1 რუბ. 80 კპ.  
Цена 1 руб. 80 коп.

რედაქტორი **გ. ჩხიკვაძე**  
Редактор **Гр. Чхиквадзе**

ტექ. ხელმძღ. **პ. შირიაშვილი**  
Тех. рук. **П. Ширяпов**

УЭ 06690. Заказ 95. Тираж 3 00  
формат бумаги 60×84.

Подп. к печати 29/X-55 г. Колич. форм 1½  
Отпечатано в тип. Цветной печати. ул. Марджанишвили, 5.