

M 41. 835
3

საქართველოს
საბავშვო



თავმჯდომარე
რეზა ლავროვი

ჰიმნი ქუთაისს

ГИМН КУТАИСИ

რევაზ ლაღიძე
Реваз Лагидзе

ჰიმნი კუთაისს

კ ა ნ ტ ა ტ ა

ბარიტონისა და გუნდისათვის
ფორტეპიანოს თანხლებით

ГИМН КУТАИСИ

К А Н Т А Т А

ДЛЯ БАРИТОНА И ХОРА
В СОПРОВОЖДЕНИИ ФОРТЕПИАНО

სსრ კავშირის მუსიკალური ფონდის საქართველოს განყოფილება
19 თბილისი 72
Грузинское отделение Музфонда Союза ССР
19 Тбилиси 72



მ 44.835
3

ჰიმნი ქუთაისს

მუს. რ. ლალიძის
ტექსტი ი. ნონეშვილის

ГИМН КУТАИСИ

Муз. Р. Лагидзе
Текст И. Нонешвили
Рус. пер. Л. Колесникова

Moderato assai

S.
A.
T.
B.

f
p

ქუთაისი

First system of the piano introduction. The right hand features a melodic line with a triplet of eighth notes in the first measure. The left hand provides a harmonic accompaniment with a triplet of eighth notes in the first measure.

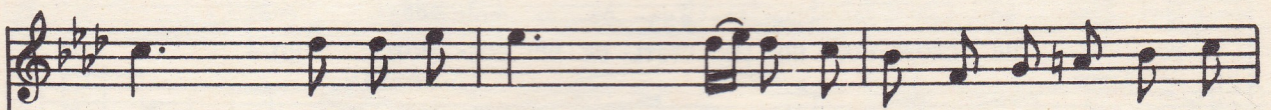
Second system of the piano introduction. The right hand continues with a melodic line, marked *dolce mp*. The left hand accompaniment is consistent with the first system.

Vocal entry and piano accompaniment, first system. The vocal line begins with the lyrics "კულ - მა შენ- თან და - ი- ბუ- და, / Серд - це в нем мо- е гнез- дит- ся,". The piano accompaniment continues with the same triplet accompaniment.

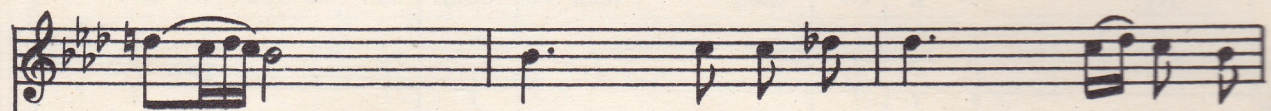
Vocal entry and piano accompaniment, second system. The vocal line continues with the lyrics "შენს ა- ლეს- ში და ვი- ლე- ბი, ქუ- ხე- ბი ვაქვს / сол- не неж- не гре- ет ли- ца ве- се- ло шу-". The piano accompaniment continues with the same triplet accompaniment.



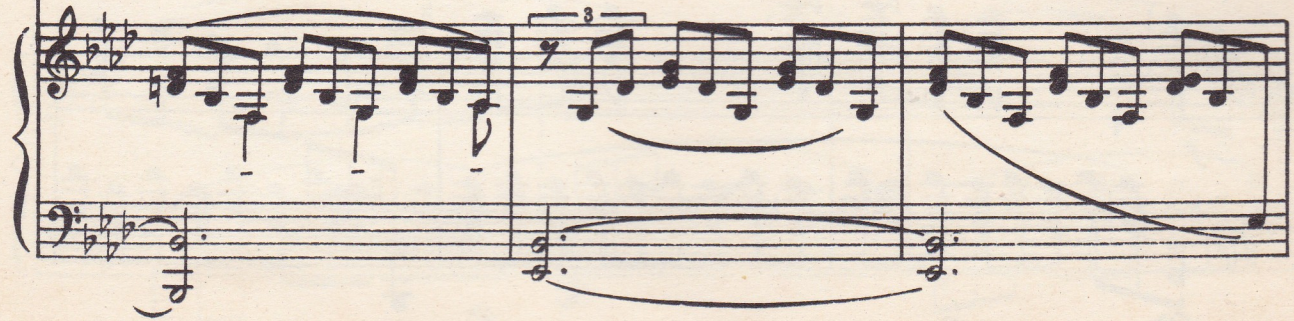
სავ- სე მუ- დამ გო- გო- ნე- ბით, ყვა- ვი- ლე- ბით.
 МЯТ дев- ча- та, воз- дух по- лон а- ро- ма- та.



ხელ- გამ- ლი- ლი ლა- ლად დგა- ხარ, თავ- მომ- წო- ნე მას- პიბ-
 Гос- тем стать е- го не слож- но, он для всех от- крыл объ-



ძე- ლი. ა- დვი- ლი- ა შე- ნი ნახ- ვა,
 я- тья, но рас- стать- ся не- воз- мож- но,





ბედ- ბი- ე- რი, გემ- რი- ე- ლი ქა- ლა- ქი ხარ.
 в Кар- тли на- шей нет ми- лей те- бя и кра- ше.

dolce

აქ ბა- გრა- ტის სხი- ვი ე- ლავს, აქ გე- ლა- თი შუქ- ში
 Здесь свер- ка- ет луч Бар- ра- та, в ма- ре- ве ply- вет Ге-

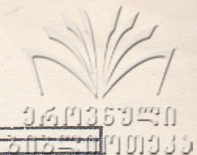
ა
A

ცუ- რავს, აქ რა- ვით- მა სულ პირ- ვე- ლად
ლა- ტი, здесь е- ще Да- вид впер- вы- е

Λ

მკლავი გა- ი- მა- მა- ცუ- რა, სულ მა- ი- სის
სი- ლა ნა- ბი- რალ ლი- ხი- ე. И не раз в цве-

Λ A A



სურ- ბე- ლი- ა, სა- ფი- რო- ნი მო- აქვს რი- 3 რხს.
 те- нье ма- я, здесь ког- да то в са- мом де- ле

შეხს ქუ- ჩეღ- ში უმ- დე- რი- ა ა- კა- კის და გა- ლაქ-
 звон- кой ли- рой слух пле- ня- я пел Та- бид- зе, Це- ре-



შებ გობ-ღე-როთ, მარ-თლაც ზვე-ნი ლა-ზა-თი ხარ,
 სლავ- ნый го-род веч-но нов и веч-но мо-лод.

* *
 Red

სა- ქარ-თვე-ლოს ბედ- ნი-ე-რო ვემ-რო-ე-ლი ქა-ლა-
 Ку- თა-ი-სი ვ კარ- ლი ნა-შეი ნეტ მი-ლეი თე-ბა ი

Red

ქო ხარ
 кра- ше

სა- ქარ-თვე-ლოს ბედ- ბო- ე- რი,
 Ку- та- ი- სი, в Карт- ли на- шей

pp

გუ- რი- ე- ლი ქა- ლა- ქო ხარ.
 нет ми- лей те- бя и кра- ше.

ქუ- თა- ი- სი.
 Ку- та- ი- სი,

Al

f



შებ გიმ-ღე-ბით, მარ-თლაცხვე-ნი ლა-ზა- თი ხარ,
 слав- ный го-род веч-но нов и веч-но мо-лод.

შეა

სა-ქარ-თვე-ლის ბედ-ბო-ე-ბი ვემ-ბო-ე-ლო ქა-ლა
 Ку- та-и-си в Карт- ли на-шей нет ми-лей те-бя и

შეა

სა- ქარ- თვე- ლოს ბედ- ბო- ე- რი,
 Ку- та- ი- სი, в Карт- ли на- шей

3. 4. ქო ხარ ა! A!
 кра- ше

გემ- რი- ე- ლო ქა- ლა- ქო ხარ. ქუ- თა- ი- სო,
 нет ми- лей те- бя и кра- ше. Ку- та- и- си,

3. 4. A ქუ- თა- ი- სო
 Ку- та- ი-



041036940
3029001033

S. A. T. B.

Ку- та- и- си, Ку- та- и- си!

си. Ку- та- и- си!

си. А

ff

А

8

ff

Vocal staves for Soprano (S.), Alto (A.), Tenor (T.), and Bass (B.). The music is in a key with two flats and a 3/4 time signature. The Soprano part begins with a half note G4, followed by a quarter note A4. The Alto, Tenor, and Bass parts begin with a half note G3. In the second measure, all parts have a half note A4. The Soprano part has a fermata over the A4. The Alto, Tenor, and Bass parts have a fermata over the A4. The music ends with a quarter rest in the Soprano part and a quarter note G4 in the Alto, Tenor, and Bass parts.

Piano accompaniment. The music is in a key with two flats and a 3/4 time signature. The right hand begins with a half note G4, followed by a quarter note A4. The left hand begins with a half note G3, followed by a quarter note A3. In the second measure, the right hand has a half note A4 and the left hand has a half note A3. The music ends with a quarter rest in the right hand and a quarter note G4 in the left hand. There are triplets in the left hand in the first and second measures. A dynamic marking of *f* is present in the second measure.

ახი
ენი

30

კვბ.
კოპ

7 35 / 435



რედაქტორი **ბ. გუდიაშვილი**
Редактор **Н. ГУДИАШВИЛИ**

გამომც. **დ. სეზიაშვილი**
Выпуск. **Д. СЕЗИАШВИЛИ**

Заказ 146, Тираж 1000, Подписано к печати 10/ХІІ-71 г., Колич. форм 2¹/₂,
Формат бумаги 60×90

Нотопечатный и множительный цех Грузинского отделения Музфонда СССР
Гор. Тбилиси, ул. Павлова № 20