

მუშაკები ებრები

საქართველოს დემოკრატიული
პარტიის ცენტრალური კომიტეტის
აქტიური წევრების

აქტიური წევრების

აქტიური წევრების

მოთხოვნი
საქართველოს
დემოკრატიული
პარტიის
ცენტრალური
კომიტეტის
აქტიური
წევრების

Одновременный орган парт-
организации Центрального
Правления Евкомбеда Грузии
Адрес Редакции: Тифлис, ул. Коминтерна, 5
Телефон 3-55-22

ПРОЛЕТАРИИ ВСЕХ СТРАН, СОДИНЯЙТЕСЯ!

მუშაკები ებრები

გაუფრავს კომუნისტური პარტიის ლენინური ნაციონალური პოლიტიკის და ჯანსაღი ლენინური პოლიტიკის კომუნისტური პარტიის ქვეყნის კომუნისტური პარტიის

საქართველოს დემოკრატიული პარტიის ცენტრალური კომიტეტის აქტიური წევრების

საქართველოს დემოკრატიული პარტიის ცენტრალური კომიტეტის აქტიური წევრების

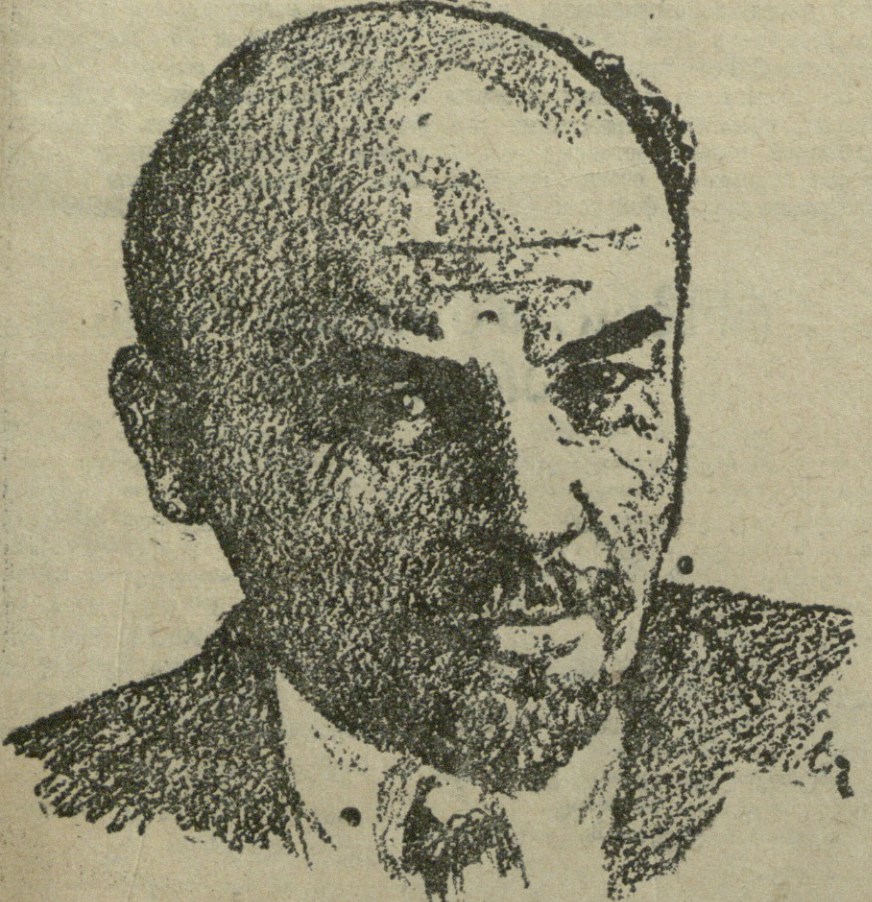
საქართველოს დემოკრატიული პარტიის ცენტრალური კომიტეტის აქტიური წევრების

საქართველოს დემოკრატიული პარტიის ცენტრალური კომიტეტის აქტიური წევრების

საქართველოს დემოკრატიული პარტიის ცენტრალური კომიტეტის აქტიური წევრების

საქართველოს დემოკრატიული პარტიის ცენტრალური კომიტეტის აქტიური წევრების

საქართველოს დემოკრატიული პარტიის ცენტრალური კომიტეტის აქტიური წევრების



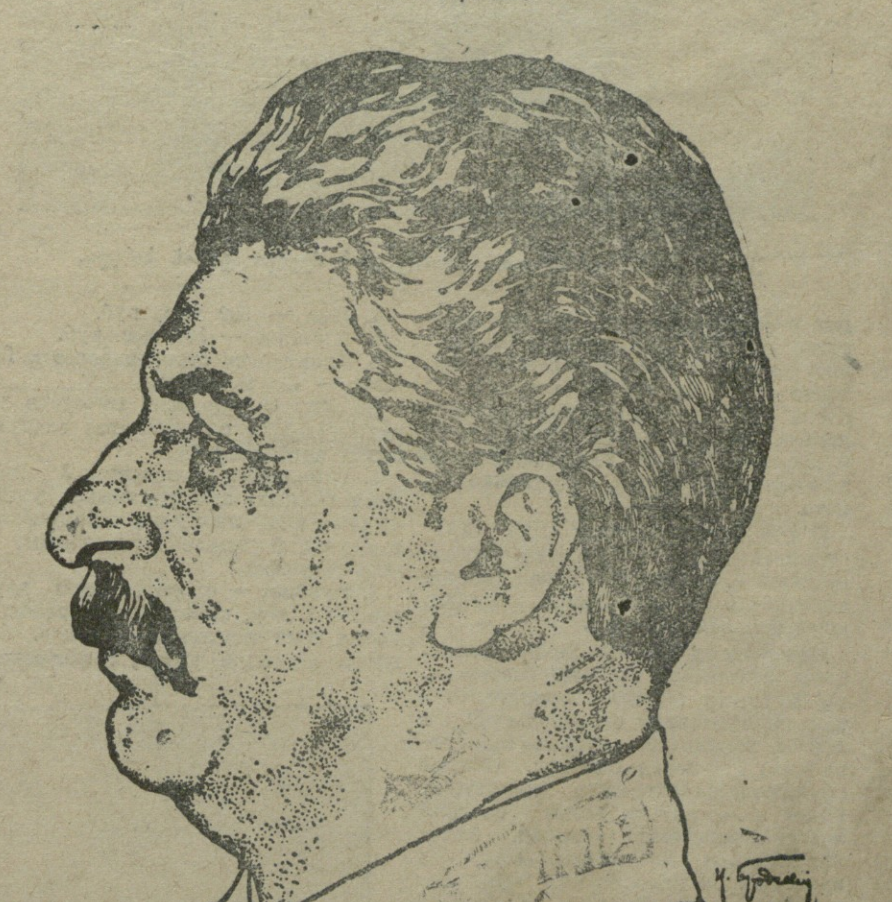
საქართველოს დემოკრატიული პარტიის ცენტრალური კომიტეტის აქტიური წევრების

საქართველოს დემოკრატიული პარტიის ცენტრალური კომიტეტის აქტიური წევრების

საქართველოს დემოკრატიული პარტიის ცენტრალური კომიტეტის აქტიური წევრების

საქართველოს დემოკრატიული პარტიის ცენტრალური კომიტეტის აქტიური წევრების

საქართველოს დემოკრატიული პარტიის ცენტრალური კომიტეტის აქტიური წევრების



საქართველოს დემოკრატიული პარტიის ცენტრალური კომიტეტის აქტიური წევრების

საქართველოს დემოკრატიული პარტიის ცენტრალური კომიტეტის აქტიური წევრების



რედაქციისგან

საქართველოს დემოკრატიული პარტიის ცენტრალური კომიტეტის აქტიური წევრების

საქართველოს დემოკრატიული პარტიის ცენტრალური კომიტეტის აქტიური წევრების

საქართველოს დემოკრატიული პარტიის ცენტრალური კომიტეტის აქტიური წევრების

საქართველოს დემოკრატიული პარტიის ცენტრალური კომიტეტის აქტიური წევრების

Больше внимания детям трудящихся

საქართველოს დემოკრატიული პარტიის ცენტრალური კომიტეტის აქტიური წევრების

Со знаменем Ленина победили мы в боях за Октябрьскую революцию. Со знаменем Ленина добились мы решающих успехов в борьбе за победу социалистического строительства. С этим же знаменем победим в борьбе за пролетарскую революцию во всем мире. Да здравствует ленинизм.

(Сталин)

Строительство социалистических участков

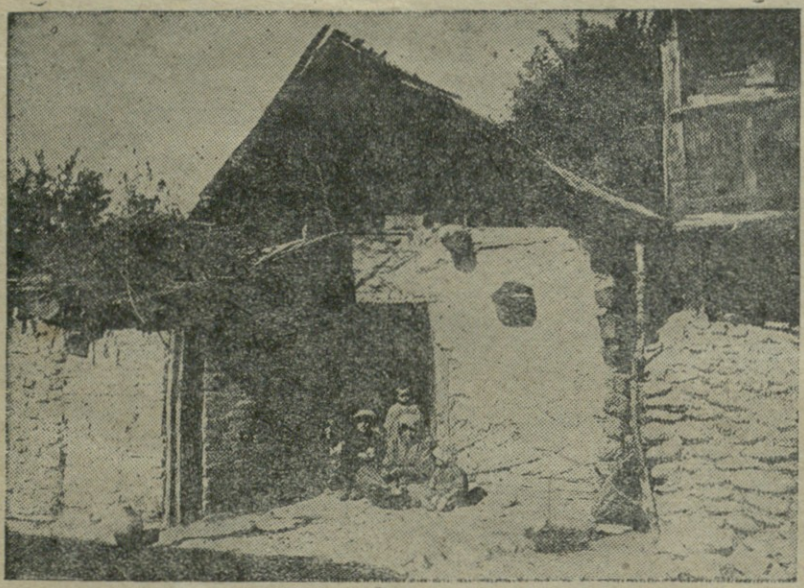
როგორ მუშაობს ღამეზოგის საღარი

5 лет существования „Спортснаба“

С установлением советской власти рай и навсегда разорваны цепи, в течение долгих веков сковывавшие бесправие еврейского народа.

школы, медпункты, детские и физкультурные учреждения. Сумма в 4 миллиона рублей распределяется в следующем виде:

1. Цхинвали — Сталинири — 1,150 тыс. руб.
2. Кулаши — 700 тыс. руб.
3. Сачхერი — 700 тыс. руб.



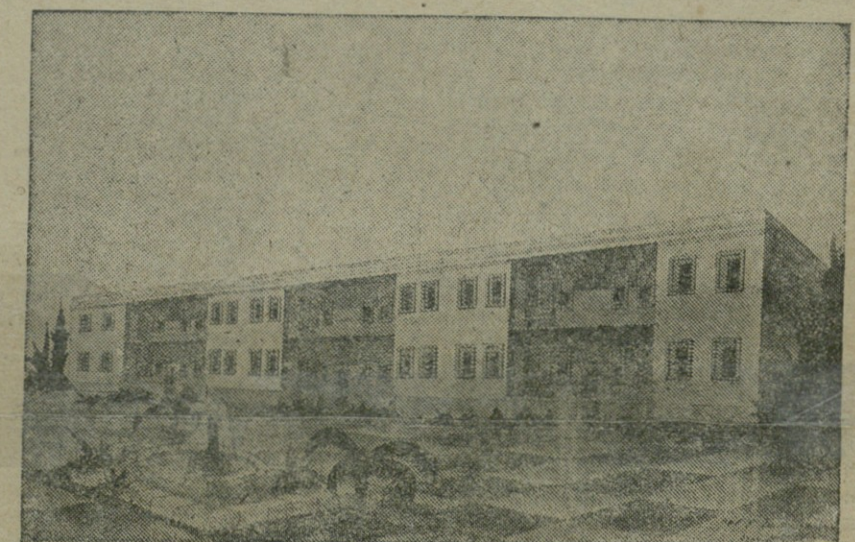
სტალინირი. ენაგლეზა კვარტალის ძველი ტიპის სახლი.

Для полного разрыва его производственных сил. Новая война, смытая на своем пути все старое, создавая новое на месте старого, в своем стремительном походе слетала надолго отдельные участки в. парковой России, где проживала компактно грузинско-еврейская беднота.

4. Они — 500 тыс. руб.
5. Ахалцих — 500 тыс. руб.
6. Культурное строительство в Тифлисе — 450 тыс. руб.

Ко дню Октябрьских торжеств ход строительства определяется следующими успехами:

1. Сталинири — строятся 3 дома двухэтажных, пробита новая улица, строительная площадка оборудована стальной бармахи отбельными и осветительными.
2. Нулаши — строятся один двухэтажный дом, производится разбивка новых 8-ми двухэтажных домов, на вновь открытой улице, выражены за-



სტალინირი. ერთერთი ახალი შენობის პროექტი.

И вот поставленным ЦИК ССОР от июня с. г. вносится новая светлая страница в историю жизни грузинско-еврейской бедноты.

Означенном постановлением разрешено «Бюкомбуда Грузии» (Еврейскому комитету бедноты) приступить к культурно-бытовому строительству в местах компактного жительства грузинско-еврейской бедноты. Отныне последние начинают жить культурно, будут пользоваться всеми благами жизни и успехами техники, будут приобщаться к общей советской культуре. Во исполнение вышеуказанного постановления «Бюкомбуда Грузии» развернул большой план строительства уже в настоящее время возмещая на работы первой очереди до 1 января 1935 года сумму в 4 миллиона рублей, намечая первоначальными объектами строительства участки Цхинвали, Кулаши, Сачхери, Он и Ахалцих.

В программу работ намечено строительство входить постройки жилых домов двухэтажных, многостаночных, снабженных светлыми комнатами, ванными, отдельными кухнями, туалетами, ванными, водопроводом, электрическим освещением. Параллельно со строятся клубы, ясли, столовые,

„საქ. ღამეზოგის“ დღითი-ღღით იზრდება, დღითი-ღღით იცვება მისი ფორმა - ქარხნები, ამასთანავე იზრდება „საქ. ღამეზოგის“-ს დამზადებული სლონის მუშაობა მას არ შეუძლია ჩართოს არსებულ ჩარჩოებში და ერთოდ შლის მუშაობას რეალურ ცენტრში, ისე განყოფილებაში:

საღარი მიერ დადებული მუშაობების ხელშეკრულება საქ. ღამეზოგის მიერ დადებული მუშაობების ხელშეკრულებასთან ერთად არსებულ ჩარჩოებში და ერთოდ შლის მუშაობას რეალურ ცენტრში, ისე განყოფილებაში:

საღარი მიერ დადებული მუშაობების ხელშეკრულება საქ. ღამეზოგის მიერ დადებული მუშაობების ხელშეკრულებასთან ერთად არსებულ ჩარჩოებში და ერთოდ შლის მუშაობას რეალურ ცენტრში, ისე განყოფილებაში:

საღარი მიერ დადებული მუშაობების ხელშეკრულება საქ. ღამეზოგის მიერ დადებული მუშაობების ხელშეკრულებასთან ერთად არსებულ ჩარჩოებში და ერთოდ შლის მუშაობას რეალურ ცენტრში, ისე განყოფილებაში:

საღარი მიერ დადებული მუშაობების ხელშეკრულება საქ. ღამეზოგის მიერ დადებული მუშაობების ხელშეკრულებასთან ერთად არსებულ ჩარჩოებში და ერთოდ შლის მუშაობას რეალურ ცენტრში, ისე განყოფილებაში:

სახმარის ღამეზოგის

„საქ. ღამეზოგის“-ს სახმარის განყოფილების სისტემაში ამჟამად გაერთიანებულია 121 მუშა-მოსამსახრე, რომლებსაც ღამეზოგის მუშაობაში არსებითი კვალიშეკეთია არ პიონად.

Со дня организации производства «Спортнаб» прошло ровно 5 лет. «Бюкомбуда Грузии» в начале своего существования, имея очень ограниченные средства, выделил фонд для оборудования нашей организации в размере 600 рублей.

Этими средствами предприятие «Спортнаб» начало свою работу в 1929 г. в небольшом растворе с самодельным ширинным станком. С каждым годом развивая свою работу и улучшая качество выпускаемой продукции, наше предприятие настолько выросло, что теперь занимает целый квартал по Базарной улице и имеет лучшее оборудование.

Наша продукция спортивного назначения только выпускается на тифлисский рынок, но отправляется и во все республики СССР вплоть до Дальневосточной Республики.

По имеющимся отзывам физкультурных, военных и гражданских организаций наша спортивная продукция превосходит своим качеством продукцию других фабрик СССР.

როგორ მუშაობს ონის ღამეზოგის

„საქ. ღამეზოგის“-ს ონის განყოფილებაში ამჟამად სოციალისტური და მთელი სოციალისტური ქალაქების გაშენების - სანტიარულ კომუნიკაციების პრობლემის დაგეგმვაში, ბაშვითა და სხვა სანტიარულ - პროექტორ დაქვებულანთა მოწყობისათვის.

ფაქტობრივად გაიწიოს მუშაობა ქალაქებთან ამულატორებისა, ავთიკებისა და მცირე საავადმყოფოების მოწყობისათვის.

ამდგომარეობაში ამჟამად მთელი სოციალისტური ქალაქების გაშენების პრობლემის დაგეგმვაში, ბაშვითა და სხვა სანტიარულ - პროექტორ დაქვებულანთა მოწყობისათვის.

ამდგომარეობაში ამჟამად მთელი სოციალისტური ქალაქების გაშენების პრობლემის დაგეგმვაში, ბაშვითა და სხვა სანტიარულ - პროექტორ დაქვებულანთა მოწყობისათვის.

ამდგომარეობაში ამჟამად მთელი სოციალისტური ქალაქების გაშენების პრობლემის დაგეგმვაში, ბაშვითა და სხვა სანტიარულ - პროექტორ დაქვებულანთა მოწყობისათვის.

ამდგომარეობაში ამჟამად მთელი სოციალისტური ქალაქების გაშენების პრობლემის დაგეგმვაში, ბაშვითა და სხვა სანტიარულ - პროექტორ დაქვებულანთა მოწყობისათვის.

არონ მ. კრიხელი

საქართველოს ღამეზოგის მიერ ქალაქის სანტიარულ და მთელი სოციალისტური ქალაქების გაშენების პრობლემის დაგეგმვაში, ბაშვითა და სხვა სანტიარულ - პროექტორ დაქვებულანთა მოწყობისათვის.

საქართველოს ენაგლეზა კვარტალის ძველი ტიპის სახლი

საქართველოს ენაგლეზა კვარტალის ძველი ტიპის სახლი. ეს სახლი არის ძველი ტიპის სახლი, რომელიც აშენდა XIX საუკუნეში. ის არის ძველი ტიპის სახლი, რომელიც აშენდა XIX საუკუნეში.

საქართველოს ენაგლეზა კვარტალის ძველი ტიპის სახლი

საქართველოს ენაგლეზა კვარტალის ძველი ტიპის სახლი. ეს სახლი არის ძველი ტიპის სახლი, რომელიც აშენდა XIX საუკუნეში. ის არის ძველი ტიპის სახლი, რომელიც აშენდა XIX საუკუნეში.

საქართველოს ენაგლეზა კვარტალის ძველი ტიპის სახლი

საქართველოს ენაგლეზა კვარტალის ძველი ტიპის სახლი. ეს სახლი არის ძველი ტიპის სახლი, რომელიც აშენდა XIX საუკუნეში. ის არის ძველი ტიპის სახლი, რომელიც აშენდა XIX საუკუნეში.



ენაგლეზა კვარტალის ძველი ტიპის სახლი.

