

საქართველოს სსრ კულტურის სამინისტრო  
ხალხური შემოქმედების რესპუბლიკური სახლი

---

მ. ჩირინაშვილი

**ყაყაჩო**

ორხმიანი გუნდისათვის

თბილისი

1967



# ყაყარო

ტექ. ლ. ასათიანის მუს. მ. ჩირინაშვილის

Andante

S. *mf*  
 ძვე-ლად აქ ჯა-რებს უ- ხმობ-დნენ

A. *mf*  
 უხმობდნენ

T. *mf*  
 ძვე-ლად აქ ჯა-რებს უ- ხმობ-დნენ

B. *mf*

დაფ-და-ფი- თა და ბუ- ეო თა.

დაფ-და-ფი- თა და ბუ ეო თა.

აბ- ლა ყა- ყა-ჩო შე- მომ- ხვდა

აბ- ლა ყა- ყა-ჩო შე- მომ- ხვდა

შე-მომ-ხვდა

ლა- მა- ზი ქა-ლის შე- ქი- თა

ლა- მა- ზი ქა-ლის შე- ქი- თა

M 13589 2  
FM 221 2



I-I

შე- მომ-ხვდა, შე-მო- მა- ნა-თა ჩინ- ჩხლე-ბი შე-მო-

I-II

S.

დე- ლა დე-ლა დე- ლა დე-ლა დე- ლა დე-ლა

A.

T.

დე- ლა დე-ლა დე- ლა დე-ლა დე- ლა დე-ლა

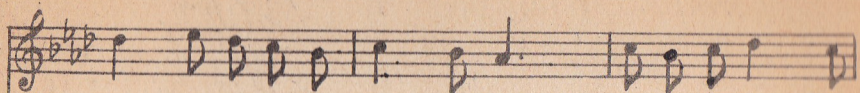
B.

მა- ყა- რა, ა- ლუ-ჩა ტყემ-ლის შე- მოხ-ვლა

დე-ლა დე-ლა დე- ლა დე-ლა დე- ლა დე-ლა

დე-ლა დე-ლა დე- ლა დე-ლა დე- ლა დე-ლა

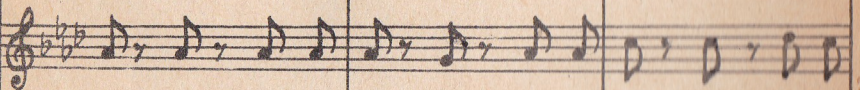
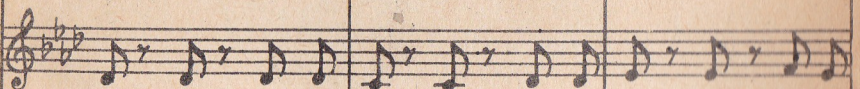




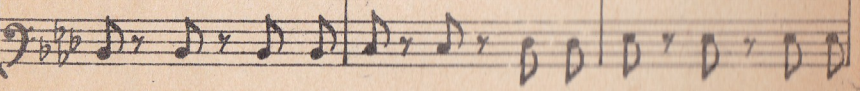
და გა-ზა-ფხუ-ლი მა- ხა-რა; ა-ლუ-ჩა ტყემ-ლის



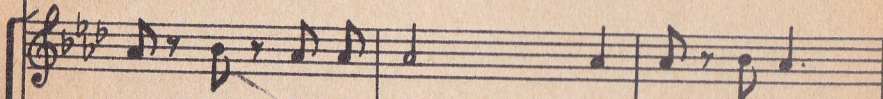
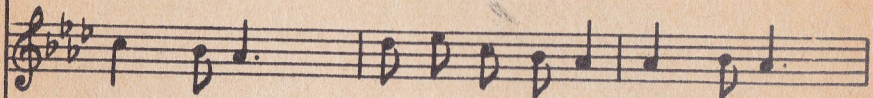
დე- მა დე-მა დე- მა დე-მა დე- მა დე-მა



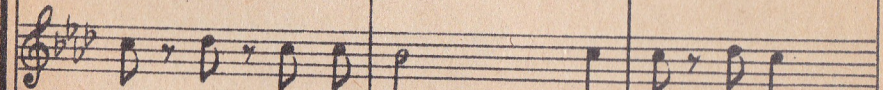
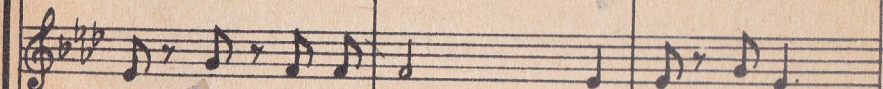
დე- მა დე-მა დე- მა დე-მა დე- მა დე-მა



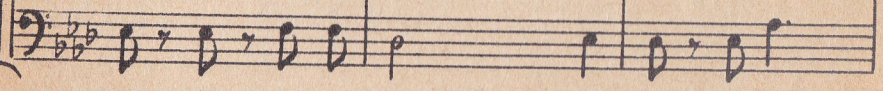
შე- მოხ-ვლა და გა- ზა-ფხუ-ლი მა- ხა-რა,



დე- მა დე-მა დე- მა დე-მა დე- მა დე-მა



დე- მა დე-მა დე- მა დე-მა დე- მა დე-მა





შე- მომ-ხვდა, შე-მო- მა- ნა-თა ჩინ- ჩხლე-ბი შე-მო-

მა- ყა-რა, ა-ლუ-ჩა ტყემ- ლის შე- მოს-ვლა

ოა გა-ზა-ფხუ-ლი მა- ნა-რა თუ ა- რა.  
და გა-ზა-ფხუ-ლი მა- ნა-რა თუ ა- რა.

1. ძველად აქ ჩარებს უხმოზდნენ  
 დაფდაფით და ბუკითა,  
 ახლა ყაყაჩო შემომხვდა  
 ლამაზი ქალის შუქითა  
 შემომხვდა, შემომანათა,  
 ჩინჩხლები შემომაყარა,  
 ალუჩა ტყემლის შემოსვლა  
 და გაზაფხული მახარა;  
 ალუჩა ტყემლის შემოსვლა  
 და გაზაფხული მახარა.

2. ძველად აქ ჩარებს უხმოზდნენ  
 დაფდაფითა და ბუკითა,  
 ახლა ყაყაჩო შემომხვდა  
 ლამაზი ქალის შუქითა,  
 უცნობ კაცად რომ შემიცნო  
 შერცხვა და თავი დახარა,  
 შერცხვა და თავი დახარა —  
 სიწითლემ გადაუარა,  
 ალბად იმაზე დაფიქრდა  
 მოვეწონეო თუ არა.



FM 221  
2

შპს

მუს. რედ. გ. ციციშვილი

ლიტ. რედ. ე. დიდმაშიშვილი

---