

ქრისტინე შავლაყაძე

**Christine Shavlakadze**

ძვირფასი ლითონების ფონდის პირველი კოლექციები  
კავკასიის მუზეუმიდან



**First collections of the Precious Metals Depository from the  
Museum Caucasicum**

თბილისი 2023 Tbilisi

# კატალოგი

## Catalogue

შოთა რუსთაველის საქართველოს  
ეროვნული სამეცნიერო ფონდი



Shota Rustaveli National Science  
Foundation of Georgia

საქართველოს ეროვნული მუზეუმი



Georgian National Museum

კვლევა განხორციელდა შოთა რუსთაველის საქართველოს ეროვნული სამეცნიერო ფონდის მხარდაჭერით [YS-21-229].

This research was supported by Shota Rustaveli National Science Foundation of Georgia (SRNSFG) [YS-21-229].

## შესავალი

ამიერკავკასიის ერთ-ერთი უძველესი მუზეუმი (კავკასიის მუზეუმი) კავკასიაში მდებარეობს. კავკასიის მუზეუმი საქართველოსა და ამიერკავკასიაში მეცნიერებისა და კულტურის ერთ-ერთ უმნიშვნელოვანეს კერას წარმოადგენდა 1852-1919 წლებში. კომპლექსური ინსტიტუცია რუსეთის გეოგრაფიული საზოგადოების კავკასიის განყოფილებასთან ერთად დაარსდა მწერალ ვლადიმერ სოლოგუბის ინიციატივით. კავკასიის მუზეუმისთვის გამოყოფილი სახსრების სიმცირის გამო სამუზეუმო კოლექცია უმთავრესად შემოწირულობათა გზით ივსებოდა. კავკასიის მუზეუმში დაცული არტეფაქტები XX საუკუნის დასაწყისში გადაეცა მის სამართალმემკვიდრე - სიმონ ჯანაშიას სახელობის საქართველოს სახელმწიფო მუზეუმს (ამჟამად საქართველოს ეროვნული მუზეუმი); აქ კავკასიის მუზეუმის უძველესი კოლექციების სახით ერთიანდება კავკასიის რეგიონის სხვადასხვა პუნქტებში აღმოჩენილი უკონტექსტო მასალა.

კავკასიის მუზეუმის პირველი კოლექციების მეცნიერული კვლევა დღემდე არასდროს მომხდარა, თუ არ ჩავთვლით პ. უვაროვას მიერ 1902 წელს გამოქვეყნებულ ნაშრომს (Коллекции Кавказского Музея. *Археология. Т. V.* Тифлис.: „Императорское Московское Археологическое Общество“), რომელშიც მხოლოდ არტეფაქტების აღწერილობა და მწირი ილიუსტრაციებია მოცემული.

სსიპ შოთა რუსთაველის საქართველოს ეროვნული სამეცნიერო ფონდის ახალგაზრდა მეცნიერთა კვლევების გრანტის 2021 წლის კონკურსის პროექტის „ძვირფასი ლითონების ფონდის პირველი კოლექციები კავკასიის მუზეუმიდან - ინტერდისციპლინური კვლევა“ შედეგად შესრულდა შერჩეული ნივთების მეტალოგრაფიული ანალიზი და შეიქმნა ინვენტარის ელექტრონული კატალოგი. კვლევების შედეგად განისაზღვრა არტეფაქტების ქრონოლოგია, ტიპოლოგია, კულტურული კუთვნილება, გავრცელების არეალი და ქიმიურ-ტექნოლოგიური დეტალები. რადგანაც ნივთების უმეტესობა შემთხვევითაა აღმოჩენილი და მათი არქეოლოგიური კონტექსტი უცნობია, დათარიღება განხორციელდა აღმოსავლეთ საქართველოს და ჩრდილოკავკასიის სამაროვნებზე აღმოჩენილი მსგავსი ან ანალოგიური, უკვე დათარიღებული მასალის გათვალისწინებით. ოქროს საყურეების მეტალოგრაფიული ანალიზი შესრულდა საქართველოს ეროვნული მუზეუმის რესტავრაციისა და კონსერვაციის ინსტიტუტში არადესტრუქციული სპექტრომეტრის (ElvaX ProSpector) გამოყენებით.

კატალოგი აერთიანებს კავკასიის მუზეუმის პირველ კოლექციებში შემავალ 370 არტეფაქტს (162 საინვენტარო ნომერი). არტეფაქტებს შორისაა: I. სუფრის ჭურჭელი (თასი, კოვზი); II. იარაღი და საჭურველი (უმბონი, ჯაჭვი); III. საყოფაცხოვრებო დანიშნულების ნივთები (ილარი, ლურსმანი); IV. სამკაული - IV.1. პირადი (სასაფეთქლე ხვია, საყურე, რგოლი, ყელსაბამი, მძივი, საკიდი, მილაკი, თვალბუდე, სამაჯური, ბეჭედი); IV.2. ტანისამოსის (საკინძი, ფიბულა, დასაკერებელი ფირფიტები, ღილი, კილიტი, ვარდული, ქამრის მოსართავი, ბალთა, აბზინდა). V. რიტუალური დანიშნულების ნივთები (ხოირის ფურცლები, საავგაროხე, ზანზალაკი). VI. ქანდაკება. არტეფაქტები ძვ.წ. IV - ახ.წ. X საუკუნეებს განეკუთვნება და კავკასიის 34 სხვადასხვა პუნქტიდან მომდინარეობს (სურ. 1).



სურათი 1. კავკასიის მუზეუმის პირველ კოლექციებში შემავალი არტეფაქტების აღმოჩენის ადგილები.

Figure 1. Places of discovery of the artifacts entering the first collections of the Museum Caucasicum.

## Foreword

Museum Caucasicum was one of the centers of science and culture in Georgia and Transcaucasia in 1852-1919. As a complex regional institution, Museum Caucasicum was founded by the initiative of the writer Vladimir Sologub with the Caucasus Department of the Russian Geographical Society. Due to the lack of funds allocated to the Museum the collections were filled mainly through donations. The material preserved here was transferred to the Simon Janashia State Museum of Georgia (currently Georgian National Museum) at the beginning of the XX century. Here, in the form of the oldest collections, the contextless material found in different points of the Caucasus region is united.

Scientific researches of the first collections of the Museum Caucasicum has never been carried out until now, except for the work published by P. Uvarova in 1902 (Collections of the Museum Caucasicum. vol. V], Tiflis., in which only the descriptions of the artifacts and scanty illustrations are given.

In course of the project - First collections of the precious metals depository from the „Museum Caucasicum” – interdisciplinary research (FR-21-229) of young scientists research grant of the Shota Rustaveli National Science Foundation of Georgia (SRNSFG) metallographic analysis of selected material was carried out and electronic catalogue of the items was created. As a result of the conducted studies, the following was determined: chronology; typology, cultural attribution, distribution area and chemical-technological details of items.

Since the majority of items were found by chance and their archaeological context is unknown, their dating was done according to similar, already dated material found in the cemeteries of Eastern Georgia and the North Caucasus. The metallographic analysis of gold earrings was carried out in the Institute of Restoration and Conservation of the Georgian National Museum using the non-destructive spectrometer (ElvaX ProSpector).

Online catalogue is represented with the descriptions of 370 artifacts (162 inventory numbers) from the first collections of the Museum Caucasicum. Among them: I. Tableware (bowl, spoon); II. Weaponry (umbo, chain); III. Household items (earwig, needle); IV. Jewelry. IV.1. Personal ornaments (temple spiral, earring, ring, necklace, bead, pendant, pipe, bezel, bracelet, finger ring). IV.2. Garment ornaments (pin, fibula, sewing plate, button, rosette, buckles, and clasps). V. Items of ritual purpose (funeral wreath, amulet case, and bell). VI. Sculpture; Artifacts belong to the 4<sup>th</sup> century BC – 10<sup>th</sup> century AD and derive from 34 places of the Caucasus Region (fig. 1).

აღმოჩენის ადგილი ყაზბეგი

Place of discovery Kazbegi

ინვენტარის № 2-02/119/311

Inventory №

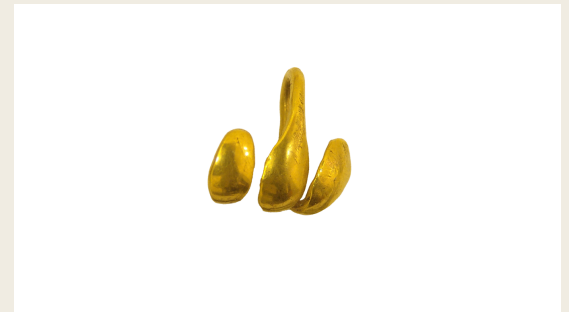
ნივთი სასაფეთქლე ხვია

Object Temple spiral

მასალა ოქრო

Material Gold

აღწერა ხვია, სასაფეთქლე



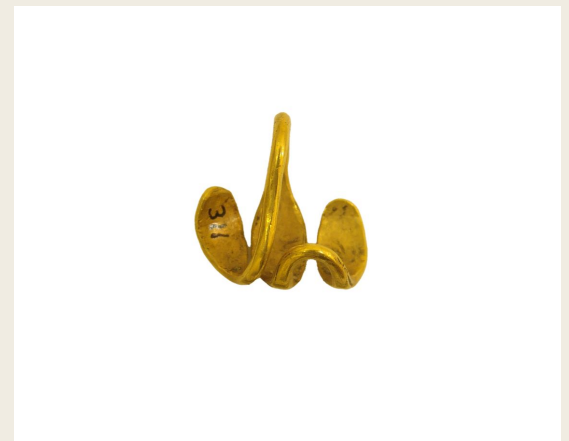
Description

Spiral, temple pendant

ზომები (სმ) Dimensions (cm)

სიმაღლე Height	სიგრძე Length	2.6	სიგანე Width	2.4
-------------------	------------------	-----	-----------------	-----

დიამეტრი Diameter	წონა Weight	5.65 gr.
----------------------	----------------	----------



შენიშვნა

Notes

ადმოჩენის ადგილი დიგორია, კამუნთა

Place of discovery Digora, Kamunta

ინვენტარის № 3-02/1/379

Inventory №

ნივთი საყურე

Object Earring

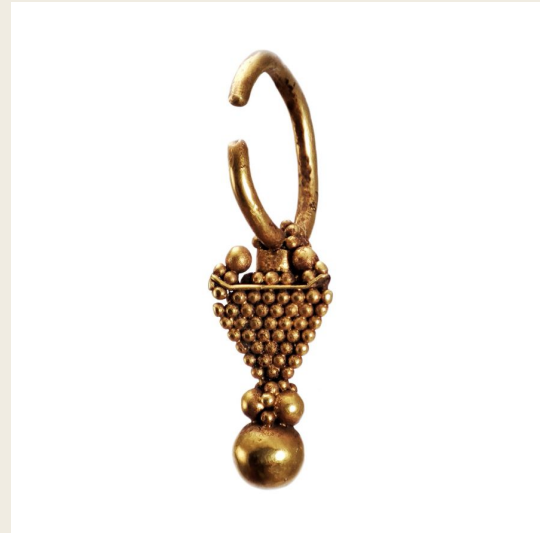
მასალა ოქრო

Material Gold

ადწერა გლუვი რგოლი, გახსნილ რგოლზე მირჩილული წვრილი ბურთულებისგან შემდგარი სამკუთხა პირამიდით და მის თავზე მსხვილი ბურთულით. რგოლი დეფორმირებულია.

Description

A pyramid composed of small balls soldered to an open ring. Large hollow ball to its top. The ring is deformed.



ზომები (სმ) Dimensions (cm)

სიმაღლე Height	სიგრძე Length	3.2	სიგანე Width
-------------------	------------------	-----	-----------------

დიამეტრი Diameter	1.5X1.2	წონა Weight	4.03 gr.
----------------------	---------	----------------	----------

შენიშვნა

Notes

აღმოჩენის ადგილი დიგორია, კამუნთა

Place of discovery Digora, Kamunta

ინვენტარის № 3-02/2-3/392  
Inventory №

ნივთი საყურე

Object Earring

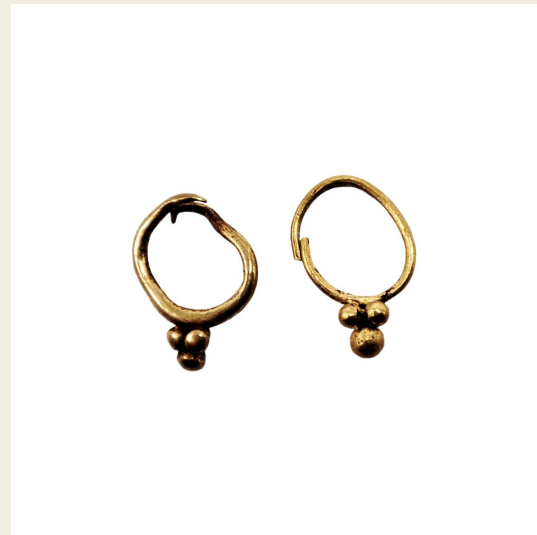
მასალა ოქრო

Material Gold

აღწერა წყვილი, წარმოადგენს გლუვ რგოლს. თითოზე ოთხ-ოთხი ბურთულით.

Description

Pair of earrings. Represents a smooth ring with four balls on each.



ზომები (სმ) Dimensions (cm)

სიმაღლე  
Heightსიგრძე  
Lengthსიგანე  
Widthდიამეტრი  
Diameter

1.5X1.1

წონა  
Weight

1.60 gr.

შენიშვნა

Notes



ადმოჩენის ადგილი დიგორია, კამუნთა

Place of discovery Digora, Kamunta

ინვენტარის № 3-02/4-5/393  
Inventory №

ნივთი საყურე

Object Earring

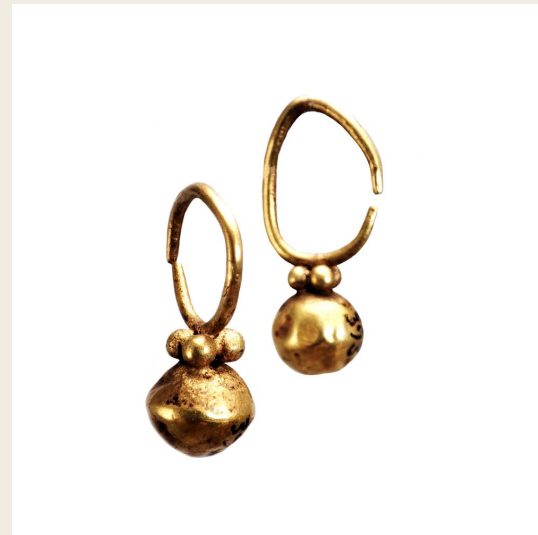
მასალა ოქრო

Material Gold

აღწერა წყვილი, თითოზე მირჩილულია ოთხი წვრილი და თითო მსხვილი ბურთულა. რგოლები დეფორმირებულია, ერთი ოვალური, ერთი სფერული.

Description

Pair of earrings. Four small and one large balls are soldered to an open ring. Rings are deformed. One is oval and another circular.



ზომები (სმ) Dimensions (cm)

სიმაღლე Height	სიგრძე Length	2.1;1.8	სიგანე Width
-------------------	------------------	---------	-----------------

დიამეტრი Diameter	0.7	წონა Weight	2.47 gr.
----------------------	-----	----------------	----------

შენიშვნა

Notes

აღმოჩენის ადგილი დიგორია, კამუნთა

ინვენტარის № 3-02/6-13/427-34  
Inventory №

Place of discovery Digora, Kamunta

ნივთი ფირფიტები

Object Plates

მასალა მოოქრული ბრინჯაო

Material Gilded bronze

აღწერა თხელი, გარსაკრავები. სხვადასხვა ფორმის და ზომის.



Description

Thin coverings, of different shapes and dimensions.

ზომები (სმ) Dimensions (cm)

სიმაღლე Height	სიგრძე Length	3.9	სიგანე Width	2.0
-------------------	------------------	-----	-----------------	-----

დიამეტრი Diameter	2.5	წონა Weight	9.69 gr.
----------------------	-----	----------------	----------

11 ც.

შენიშვნა

11 units.

Notes

აღმოჩენის ადგილი დიგორია, კამუნთა

ინვენტარის № 3-02/184-92/618

Place of discovery Digora, Kamunta

Inventory № -20

ნივთი ფირფიტები

Object Plates

მასალა მოოქრული ბრინჯაო

Material Gilded bronze

აღწერა ქამრის. ბრინჯაოზე გადაკრული ოქროს თხელი ფირფიტები.



Description

Belt buckles. Bronze plates with thin gold covering.

ზომები (სმ) Dimensions (cm)

სიმაღლე Height	სიგრძე Length	4.8	სიგანე Width	2.5
-------------------	------------------	-----	-----------------	-----

დიამეტრი Diameter	წონა Weight	49.10 gr.
----------------------	----------------	-----------

9 ც.

შენიშვნა

9 units.

Notes

ადმოჩენის ადგილი დიგორია, კამუნთა

ინვენტარის № 3-02/228/656

Place of discovery Digora, Kamunta

Inventory №

ნივთი კოვზი

Object Spoon

მასალა ვერცხლი

Material Silver

აღწერა ბრტყელი, ბოლომოტეხილი ტარით და მრგვალი, ნახევარსფერული, ნაკლული პირით.



## Description

With flat broken handle and circular, semi-spherical lacking rim.

## ზომები (სმ) Dimensions (cm)

სიმაღლე Height	სიგრძე Length	4.8	სიგანე Width
-------------------	------------------	-----	-----------------

დიამეტრი Diameter	წონა Weight	2.73 gr.
----------------------	----------------	----------

## შენიშვნა

## Notes

აღმოჩენის ადგილი დიგორია, კამუნთა

ინვენტარის № 3-02/241/669

Place of discovery Digora, Kamunta

Inventory №

ნივთი საყურის ფრაგმენტი

Object Part of an earring

მასალა ვერცხლი

Material Silver

აღწერა შერჩენილია რგოლის მცირე ნაწილი ზედ მირჩილული ოთხი მომცრო და ერთი მოზრდილი ბურთულით.



## Description

Part of a ring is preserved with four small and one larger balls soldered to it.

## ზომები (სმ) Dimensions (cm)

სიმაღლე  
Heightსიგრძე  
Lengthსიგანე  
Widthდიამეტრი  
Diameter

0.6

წონა  
Weight

0.82 gr.

## შენიშვნა

## Notes

აღმოჩენის ადგილი დიგორია, კამუნთა

ინვენტარის № 3-02/242/670

Place of discovery Digora, Kamunta

Inventory №

ნივთი რგოლი

Object Ring

მასალა ვერცხლი

Material Silver

აღწერა მრგვალგანიკვეთიანი მავთულის, გახსნილი, შუაზე გატეხილი.



## Description

Circular-in-section, open, broken into two pieces.

## ზომები (სმ) Dimensions (cm)

სიმაღლე Height	სიგრძე Length	სიგანე Width
-------------------	------------------	-----------------

დიამეტრი Diameter	წონა Weight	1.35 gr.
----------------------	----------------	----------

## შენიშვნა

## Notes

აღმოჩენის ადგილი დიგორია, კამუნთა

Place of discovery Digora, Kamunta

ინვენტარის № 3-02/243/671  
Inventory №

ნივთი რგოლები

Object Rings

მასალა ვერცხლი

Material Silver

აღწერა მრგვალგანიკვეთიანი მავთულის, გახსნილი, ერთი ნაკლულია.



Description

Circular-in-section. Open, one is lacking.

ზომები (სმ) Dimensions (cm)

სიმაღლე  
Height

სიგრძე  
Length

სიგანე  
Width

დიამეტრი  
Diameter

1.2X1.3

წონა  
Weight

1.15 gr.

შენიშვნა

2 ც.

2 units.

Notes

ადმოჩენის ადგილი სამთავრო

ინვენტარის № 8-02/166/1792

Place of discovery Samtavro

Inventory №

ნივთი ბეჭედი

Object Finger ring

მასალა ოქრო, ვერცხლი

Material Gold, silver

აღწერა მრგვალგანიკვეთიან რგოლზე მიჩნილულია ბურთულა, რომლის თავი შემკულია ვარდულით. რკალი ბოლოებგაწვრილებულია და ერთმანეთზე გადასული.

Description

A ball with a rosette at the top is soldered to the round-section hoop. the ends of the hoop are thinning towards the ends and overlap each other.



ზომები (სმ) Dimensions (cm)

სიმაღლე  
Heightსიგრძე  
Lengthსიგანე  
Widthდიამეტრი  
Diameter

2.0

წონა  
Weight

1.60 gr.

შენიშვნა

Notes



აღმოჩენის ადგილი სამთავრო ინვენტარის № 8-02/167-68/1793  
 Place of discovery Samtavro Inventory №

ნივთი საყურეები

Object Earrings

მასალა ოქრო

Material Gold

აღწერა წყვილი. მრგვალგანიგვეთიან რგოლზე მირჩილულია მტევნისებური საკიდი, ბოლოები გაწვრილებულია და ერთმანეთზე გადასული.



#### Description

Pair of earrings. a grape cluster-like pendant is soldered to the round-section ring, with overlapping endings.

ზომები (სმ) Dimensions (cm)

სიმაღლე სიგრძე 2.1;1.7 სიგანე  
 Height Length Width

დიამეტრი წონა 2.09 gr.  
 Diameter Weight

შენიშვნა

Notes

აღმოჩენის ადგილი	სამთავრო	ინვენტარის №	8-02/169/1794
Place of discovery	Samtavro	Inventory №	

ნივთი	საყურე
-------	--------

Object	Earring
--------	---------

მასალა	ოქრო
--------	------

Material	Gold
----------	------

აღწერა	გახსნილი, ერთ ბოლოში ბურთულით, დეროზეა ორი ვარდული და დაჭყლეტილი მძივი.
--------	---



## Description

Open ring, with a ball attached to the ring. Two rosettes and squashed bead on the stem.

## ზომები (სმ) Dimensions (cm)

სიმაღლე	სიგრძე	2.4	სიგანე
Height	Length		Width

დიამეტრი	წონა	1.98 gr.
Diameter	Weight	

## შენიშვნა

## Notes

აღმოჩენის ადგილი	სამთავრო	ინვენტარის №	8-02/170/1795
Place of discovery	Samtavro	Inventory №	

ნივთი	საყურე
-------	--------

Object	Earring
--------	---------

მასალა	ოქრო
--------	------

Material	Gold
----------	------

აღწერა	გლუვი მავთულის, რგოლზე მირჩილულია წვრილი ბურთულებისგან შემდგარი სამკუთხა პირამიდა, ბოლოში ღერო. რგოლი დეფორმირებულია.
--------	---

## Description

Smooth wire, with open ring, with a pyramid composed of small balls and a stem on the bottom. The ring is deformed.



ზომები (სმ)	Dimensions (cm)
-------------	-----------------

სიმაღლე	სიგრძე	2.6	სიგანე
Height	Length		Width

დიამეტრი	წონა	2.1 gr.
Diameter	Weight	

შენიშვნა

Notes

ადმოხენის ადგილი სამთავრო

ინვენტარის № 8-02/171/1796

Place of discovery Samtavro

Inventory №

ნივთი საყურე

Object Earring

მასალა ოქრო, მინა, მარგალიტი

Material Gold, glass, pearl

ადწერა მრგვალგანიკვეთიან რგოლზე მოძრავად შეკიდულია ღერაკი, რომელზეც ასხმულია ოქროს ორ ვარდულს შორის მოქცეული მინის მძივი, მათ ქვეშ მტევნისებურად ასხმული მარგალიტის მძივებია.

## Description

A stem with two gold rosettes and a glass bead between them is hung on the round-section hoop. Below them there are pearl beads strung to form a grape cluster.



ზომები (სმ) Dimensions (cm)

სიმაღლე Height	სიგრძე Length	3.4	სიგანე Width
-------------------	------------------	-----	-----------------

დიამეტრი Diameter	წონა Weight	2.26 gr.
----------------------	----------------	----------

შენიშვნა

Notes

აღმოჩენის ადგილი სამთავრო ინვენტარის № 8-02/172/1797  
 Place of discovery Samtavro Inventory №

ნივთი საყურე

Object Earring

მასალა ოქრო, მინა, მარგალიტი

Material Gold, glass, pearl

აღწერა რკალზე მიმაგრებულ ღერაკზე ასხმულია ოქროს ვარდულები, რომელთა შორის მოქცეულია მწვანე მინის მძივი, ქვედა ვარდულის ქვეშ შვიდი მარგალიტის მძივია ასხმული ოქროს ღერაკებზე და ქმნის მტევნის ეფექტს.

Description

Gold rosettes between which a green glass bead is placed are strung on the stem attached to the ring. Seven pearl balls are strung on gold stems under the lower rosette which creates an effect of a grape cluster.



ზომები (სმ) Dimensions (cm)

სიმაღლე სიგრძე 2.4 სიგანე  
 Height Length Width

დიამეტრი წონა 1.23 gr.  
 Diameter Weight

შენიშვნა

Notes

აღმოჩენის ადგილი სამთავრო

ინვენტარის № 8-02/173-74/1798  
Inventory №

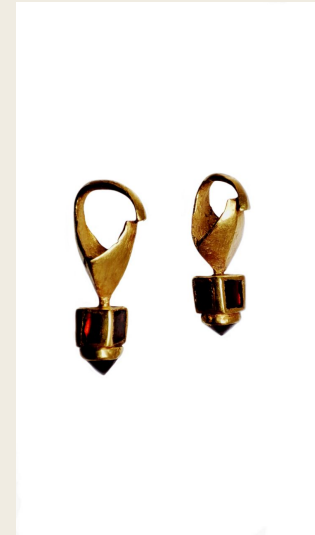
Place of discovery Samtavro

ნივთი საყურე

Object Earring

მასალა ოქრო, სარდიონი

Material Gold, carnelian

აღწერა პირამიდული, ოთხწახნაგა ბუდეში  
სარდიონის თვლით.

Description

Pyramid-shaped, with carnelian bead in  
the tetrahedral frame.

ზომები (სმ) Dimensions (cm)

სიმაღლე Height	სიგრძე Length	2.3	სიგანე Width	1.0
-------------------	------------------	-----	-----------------	-----

დიამეტრი Diameter	წონა Weight	5.15 gr.
----------------------	----------------	----------

შენიშვნა

Notes

აღმოჩენის ადგილი სამთავრო

ინვენტარის № 8-02/175-76/1799  
Inventory №

Place of discovery Samtavro

ნივთი საყურეები

Object Earrings

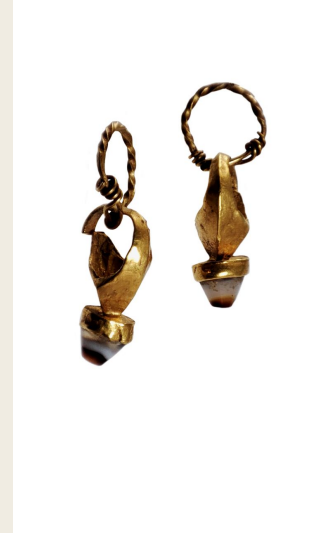
მასალა ოქრო

Material Gold

აღწერა წყვილი, პირამიდული, თვალბუდეში ონიქსის თვლით. რგოლები გახსნილია და გაყრილია ოქროს სფერული დაგრეხილი რგოლი, რომელიც ოქროსვე წვრილი მარყუჟითაა შეკრული.

Description

A pair of earrings. Pyramid-shaped, with onyx bead in the frame. Rings are open and a twisted ring is thread in the ring.



ზომები (სმ) Dimensions (cm)

სიმაღლე Height	სიგრძე Length	2.6	სიგანე Width	1.0
-------------------	------------------	-----	-----------------	-----

დიამეტრი Diameter	1.0	წონა Weight	5.10 gr.
----------------------	-----	----------------	----------

შენიშვნა

Notes

აღმოჩენის ადგილი სამთავრო ინვენტარის № 8-02/177/1800  
 Place of discovery Samtavro Inventory №

ნივთი საყურე

Object Earring

მასალა ოქრო, გრანატი

Material Gold, garnet

აღწერა მრგვალგანიკვეთიან მავთულზე სახსრულად შეკიდულია ცრემლის ფორმის თვალბუდე გრანატის თვლით. თვალბუდიდან გამოდის ღერაკი, რომელზეც შერჩენილია ოქროს სამღეროვანი საკიდი მძივებისთვის.

#### Description

A teardrop-shaped bezel with a garnet is hinged to the round-section wire. a stem coming out of the bezel has a three pin gold holder for beads.



ზომები (სმ) Dimensions (cm)

სიმაღლე სიგრძე 3.2 სიგანე  
 Height Length Width

დიამეტრი წონა 1.89 gr.  
 Diameter Weight

შენიშვნა

Notes



აღმოჩენის ადგილი სამთავრო

ინვენტარის № 8-02/205/1808

Place of discovery Samtavro

Inventory №

ნივთი ყელსაბამი

Object Necklace

მასალა ოქრო, ამეთვისტო, გრანატი

Material Gold, amethyst, garnet

აღწერა საკიდები ზარაკის ფორმისაა. ოქროს, ამეთვისტოს, გრანატის, სარდიონის და გიშრის მძივებით.



## Description

Bell-shaped gold pendants. With gold, garnet, amethyst, paste, jet, glass and carnelian beads.

## ზომები (სმ) Dimensions (cm)

სიმაღლე Height	სიგრძე Length	სიგანე Width
-------------------	------------------	-----------------

დიამეტრი Diameter	წონა Weight	20.25 gr.
----------------------	----------------	-----------

## შენიშვნა

## Notes

აღმოჩენის ადგილი სამთავრო ინვენტარის № 8-02/210/1814  
 Place of discovery Samtavro Inventory №

ნივთი მძივი

Object Bead

მასალა ოქრო

Material Gold

აღწერა რვაწახნაგა.

Description Octahedral.



ზომები (სმ) Dimensions (cm)

სიმაღლე სიგრძე სიგანე  
 Height Length Width

დიამეტრი 0.4 წონა 2.58 gr.  
 Diameter Weight

შენიშვნა 4 ც.

4 units.

Notes

აღმოჩენის ადგილი სამთავრო

ინვენტარის № 8-02/210/1814

Place of discovery Samtavro

Inventory №

ნივთი ფირფიტა

Object Plaque

მასალა ოქრო

Material Gold

აღწერა წრიული ფორმის, ბრტყელი. კიდესთან გახვრეტილი.



Description

Circular, flat, pierced at the edge.

ზომები (სმ) Dimensions (cm)

სიმაღლე  
Heightსიგრძე  
Lengthსიგანე  
Widthდიამეტრი  
Diameter

1.2

წონა  
Weight

0.19 gr.

შენიშვნა

Notes

აღმოჩენის ადგილი	სამთავრო	ინვენტარის №	8-02/231/2085
Place of discovery	Samtavro	Inventory №	

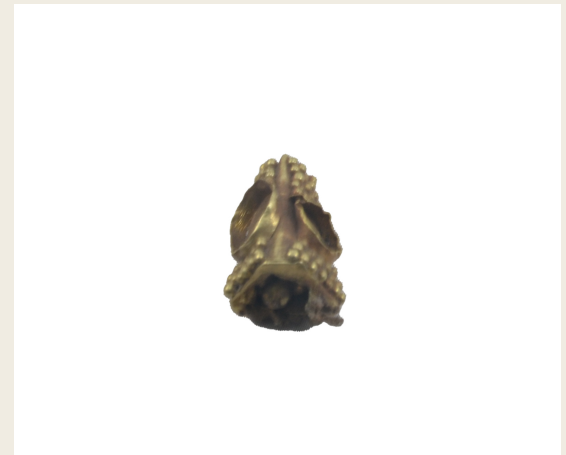
ნივთი	ნივთი
-------	-------

Object	Item
--------	------

მასალა	ოქრო
--------	------

Material	Gold
----------	------

აღწერა	სამი ცარიელი თვალბუდით, სამივე გვერდი გავარსით არის დაფარული.
--------	---



## Description

With three empty bezels, all three sides are covered with granulation.

## ზომები (სმ) Dimensions (cm)

სიმაღლე	სიგრძე	1.3	სიგანე
Height	Length		Width

დიამეტრი	0.9	წონა	1.45 gr.
Diameter		Weight	

## შენიშვნა

## Notes

ადმოხენის ადგილი სამთავრო

ინვენტარის № 8-02/246

Place of discovery Samtavro

Inventory №

ნივთი ღილი

Object Button

მასალა ოქრო

Material Gold

აღწერა ნახევარსფერული, პატარა ყუნწით.  
დეფორმირებული.

## Description

Semi-spherical, with a small hook.  
Deformed.

## ზომები (სმ) Dimensions (cm)

სიმაღლე Height	სიგრძე Length	0.6	სიგანე Width	0.6
-------------------	------------------	-----	-----------------	-----

დიამეტრი Diameter	წონა Weight	0.12 gr.
----------------------	----------------	----------

## შენიშვნა

## Notes

ადმოჩენის ადგილი სამთავრო

ინვენტარის № 8-02/255

Place of discovery Samtavro

Inventory №

ნივთი საკინძი

Object Pin

მასალა ოქრო, ბრინჯაო, მინა

Material Gold, bronze, glass

აღწერა ბრინჯაოს ღეროზე წამოცმულია მომწვანო, ირიზებული მინის მძივი, თავსა და ბოლოში მცირე ზომის ოქროს ვარდულით.



Description

Green, glass bead is attached to the bronze stem. With two small gold rosettes attached to both endings.

ზომები (სმ) Dimensions (cm)

სიმაღლე Height	სიგრძე Length	9.5	სიგანე Width
-------------------	------------------	-----	-----------------

დიამეტრი Diameter	წონა Weight	5.85 gr.
----------------------	----------------	----------

შენიშვნა

Notes

აღმოჩენის ადგილი სამთავრო

ინვენტარის № 8-02/261-262/  
Inventory №

Place of discovery Samtavro

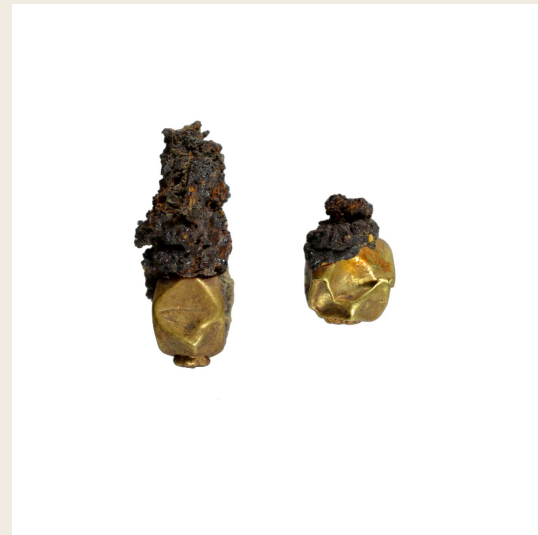
ნივთი საკინძის თავები

Object Heads of pins

მასალა ოქრო, რკინა

Material Gold, iron

აღწერა რკინის ღეროზე წამოცმულია დაწახნაგებული ოქროს ფირფიტოვანი გარსაკრავი.



Description

Gold disc-shaped covering is attached to the iron stem.

ზომები (სმ) Dimensions (cm)

სიმაღლე სიგრძე 19;10 სიგანე  
Height Length Width

დიამეტრი წონა 1.21 gr.  
Diameter Weight

2 ც.

შენიშვნა

2 units.

Notes

აღმოჩენის ადგილი სამთავრო

ინვენტარის № 8-02/280/1848  
Inventory №

Place of discovery Samtavro

ნივთი ყელსაბამი

Object Necklace

მასალა ოქრო, გრანატი, მინა

Material Gold, garnet, glass

აღწერა ვარდულის გარდასაკრავები, მილაკზე შეკიდული ფოთლისებური საკიდები, კილიტები, გრანატის თვლიანი წრიული თვალბუდით, გოფრირებული მილაკით, დრაკონის თავის ფორმის ორი საკიდით და გრანატის თვლებით.



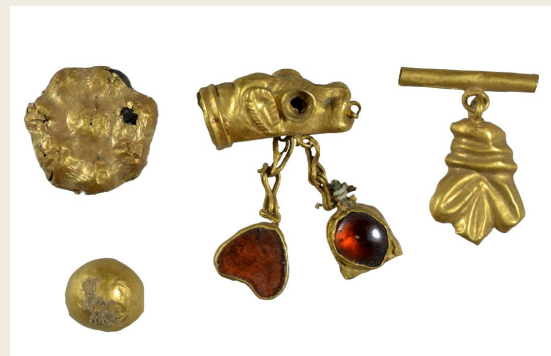
Description

Rosette covers, leaf-like pendants hung on a tube, buttons, circular bezels with garnet inside, a corrugated tube, dragon's head with two pendants and garnets.

ზომები (სმ) Dimensions (cm)

სიმაღლე Height	სიგრძე Length	1.5	სიგანე Width
-------------------	------------------	-----	-----------------

დიამეტრი Diameter	წონა Weight	11.70 gr.
----------------------	----------------	-----------



შენიშვნა

Notes



აღმოჩენის ადგილი სამთავრო

ინვენტარის № 8-02/281/2042

Place of discovery Samtavro

Inventory №

ნივთი ბეჭედი

Object Finger ring

მასალა ოქრო, მინა

Material Gold, glass

აღწერა მრგვალგანივკვეთიან რკალზე წრიული ფორმის თვალბუდეა, შიგნით კონცენტრული ტიხრებითაა წარმოდგენილი. ტიხრები მინისებური მასითაა შევსებული.

Description

The shank which is round in section has a circular bezel with concentric partitions inside. the partitions are filled with vitreous mass.



ზომები (სმ) Dimensions (cm)

სიმაღლე  
Heightსიგრძე  
Lengthსიგანე  
Widthდიამეტრი  
Diameter

1.6X1.1

წონა  
Weight

2.42 gr.

შენიშვნა

Notes

აღმოჩენის ადგილი სამთავრო

ინვენტარის № 8-02/304/1847

Place of discovery Samtavro

Inventory №

ნივთი ყელსაბამი

Object Necklace

მასალა ოქრო, გრანატი, მინა

Material Gold, garnet, glass

აღწერა შედგენილია ოქროს წრიული ფორმის თვალბუდეში ჩასმული მინისა და გრანატის თვლიანი მძივებით, კილიტებით, ოქროს მილაკებით და ოქროს ვარდულით. შუაში გრანატის თვლით.



## Description

Made up of glass and garnet gemstones set in a circular gold bezel, buttons, gold tubes and a gold rosette with a garnet in the center.

## ზომები (სმ) Dimensions (cm)

სიმაღლე  
Heightსიგრძე  
Lengthსიგანე  
Widthდიამეტრი  
Diameter

0.7-0.9

წონა  
Weight

5.22 gr.

## შენიშვნა

## Notes

აღმოჩენის ადგილი სამთავრო

ინვენტარის № 8-02/336/1867  
Inventory №

Place of discovery Samtavro

ნივთი საავგაროზე

Object Amulet case

მასალა ოქრო, გიშერი

Material Gold, jet

აღწერა ცილინდრული ფორმის, შემკულია ორმაგვოლუტისებრი ორნამენტით, თავ-ბოლოზეც ასეთივე წყვილი ვოლუტებია დატანილი. ნივთს მირჩილული აქვს ოქროს მავთულისაგან შედგენილი ორნამენტირებული ორი ყუნწი.

Description

Cylindrical, is decorated with a double volute-like ornament. Pairs of similar volutes are placed at the head and end. Two ornamented bails made of gold wire are soldered to the object.



ზომები (სმ) Dimensions (cm)

სიმაღლე Height	სიგრძე Length	სიგანე Width
-------------------	------------------	-----------------

დიამეტრი Diameter	წონა Weight	4.43 gr.
----------------------	----------------	----------

შენიშვნა

Notes

აღმოჩენის ადგილი სამთავრო

ინვენტარის № 8-02/337/1857  
Inventory №

Place of discovery Samtavro

ნივთი სამკაული

Object Jewelry

მასალა ოქრო, გრანატი, სარდიონი

Material Gold, garnet, carnelian

აღწერა საკიდები (2 ც.). ოქრო, გრანატი, სარდიონი. მილაკზე გრანატის თვლიანი ბუდეებია შეკიდული. ახლავს გრანატის (10 ცალი) და სარდიონის (2 ცალი) მძივები.



Description

Pendants (2 units), gold, garnet, carnelian, bezels with garnet gems are hung on the tube. With 10 garnet and 2 carnelian beads.

ზომები (სმ) Dimensions (cm)

სიმაღლე Height	სიგრძე Length	სიგანე Width
-------------------	------------------	-----------------

დიამეტრი Diameter	წონა Weight	1.07 gr.
----------------------	----------------	----------

შენიშვნა

Notes

ადმოჩენის ადგილი სამთავრო

ინვენტარის № 8-02/338/2083

Place of discovery Samtavro

Inventory №

ნივთი საკიდი

Object Pendant

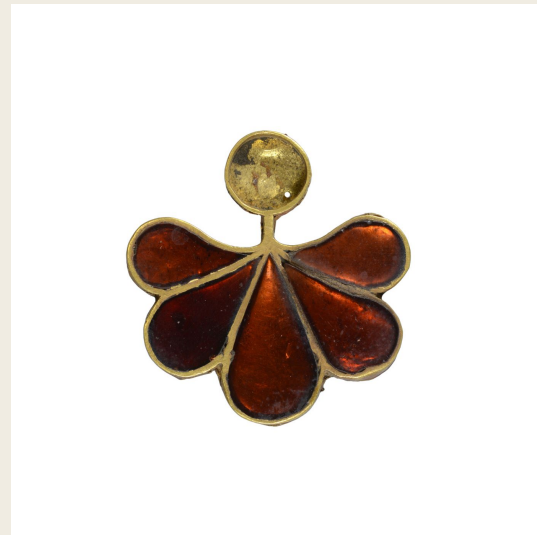
მასალა ოქრო, გრანატი

Material Gold, garnet

აღწერა შედგება ექვსი თვალბუდისაგან, მათგან ერთი წრიული ფორმისაა და თვალი ამოვარდნილია. მის ქვეშ ერთმანეთისგან ტიხრით გამოყოფილი ხუთი ცრემლის ფორმის ბუდეა, რომლებშიც ჩასმულია გრანატის თვლები.

Description

Consists of six bezels, one of them is circular with no gemstone. Underneath there are sheets made up of five bezels that are separated with partings. The bezels have garnets inside.



ზომები (სმ) Dimensions (cm)

სიმაღლე Height	სიგრძე Length	2.5	სიგანე Width	2.4
-------------------	------------------	-----	-----------------	-----

დიამეტრი Diameter	წონა Weight	3.47 gr.
----------------------	----------------	----------

შენიშვნა

Notes

აღმოჩენის ადგილი სამთავრო ინვენტარის № 8-02/339/2083a  
 Inventory №

Place of discovery Samtavro

ნივთი საკინძი

Object Pin

მასალა ოქრო, ბრინჯაო, გრანატი

Material Gold, bronze, garnet

აღწერა ბრინჯაოს სამმაგ გატეხილ ღეროზე წამოცმულია ოქროს გავარსიან საღტეებში ჩასმული გრანატის მძივი.



#### Description

Garnet bead placed in the gold granulated frame is attached to the broken bronze stem.

#### ზომები (სმ) Dimensions (cm)

სიმაღლე Height	სიგრძე Length	სიგანე Width	
დიამეტრი Diameter	1.2	წონა Weight	5.59 gr.

#### შენიშვნა

#### Notes

აღმოჩენის ადგილი სამთავრო

ინვენტარის № 8-02/348/2083<sup>c</sup>  
Inventory №

Place of discovery Samtavro

ნივთი ბეჭედი

Object Finger ring

მასალა ოქრო, აქატი

Material Gold, agate

აღწერა მრგვალგანიკვეთიან რკალზე მიმაგრებულია ოვალურ თვალბუდეში ჩასმული სამფენიანი აქატის თვალი.

## Description

The hoop which is round in section has an oval bezel with a three-layer agate set in it.



## ზომები (სმ) Dimensions (cm)

სიმაღლე Height	2.3	სიგრძე Length	სიგანე Width
-------------------	-----	------------------	-----------------

დიამეტრი Diameter	1.8	წონა Weight	2.11 gr.
----------------------	-----	----------------	----------

## შენიშვნა

## Notes

აღმოჩენის ადგილი სამთავრო ინვენტარის № 8-02/349/1919  
 Place of discovery Samtavro Inventory №

ნივთი საკინძი

Object Pin

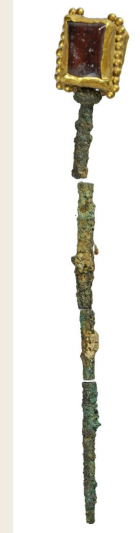
მასალა ოქრო, ბრინჯაო, გრანატი

Material Gold, bronze, garnet

აღწერა ბრინჯაოს ღეროზე მიმაგრებულია ოთხკუთხა ფორმის ოქროს ფირფიტოვანი წყვილადი თვალბუდე, რომელშიც ჩასმულია გრანატის თვლები. თვალბუდეებს შორის წვრილი გაგარსია. ღერო ნაკლულია, დეფორმირებული.

Description

Square twinned bezel of gold sheet with garnet gems set in it is attached to the bronze stem. With thin granulation between the bezels. The stem is incomplete. broken.



ზომები (სმ) Dimensions (cm)

სიმაღლე სიგრძე 9 სიგანე 0.8  
 Height Length Width

დიამეტრი წონა 1.53 gr.  
 Diameter Weight

შენიშვნა

Notes



აღმოჩენის ადგილი სამთავრო ინვენტარის № 8-02/350/1922  
 Place of discovery Samtavro Inventory №

ნივთი საკინძი

Object Pin

მასალა ოქრო, ბრინჯაო, მარგალიტი

Material Gold, bronze, pearl

აღწერა ბრინჯაოს ღეროზე წამოცმულია ოქროს სფერული მძივი და მცირე ზომის მარგალიტი.

Description

Gold spherical bead and small pearl is attached to the bronze stem.



ზომები (სმ) Dimensions (cm)

სიმაღლე სიგრძე 3 სიგანე  
 Height Length Width

დიამეტრი 0.5 წონა 0.40 gr.  
 Diameter Weight

შენიშვნა

Notes

აღმოჩენის ადგილი სამთავრო

ინვენტარის № 8-02/351/2083<sup>b</sup>

Place of discovery Samtavro

Inventory №

ნივთი ღილი

Object Button

მასალა ოქრო

Material Gold

აღწერა ნახევარსფერული, შუაში მავთულოვანი ყუნწით.



Description

Semi-spherical, with a wire-like bail in the middle.

ზომები (სმ) Dimensions (cm)

სიმაღლე  
Heightსიგრძე  
Lengthსიგანე  
Widthდიამეტრი  
Diameterწონა  
Weight 0.05 gr.

შენიშვნა

Notes

აღმოჩენის ადგილი სამთავრო

ინვენტარის № 8-02/352/2083<sup>b</sup>

Place of discovery Samtavro

Inventory №

ნივთი ღილი

Object Button

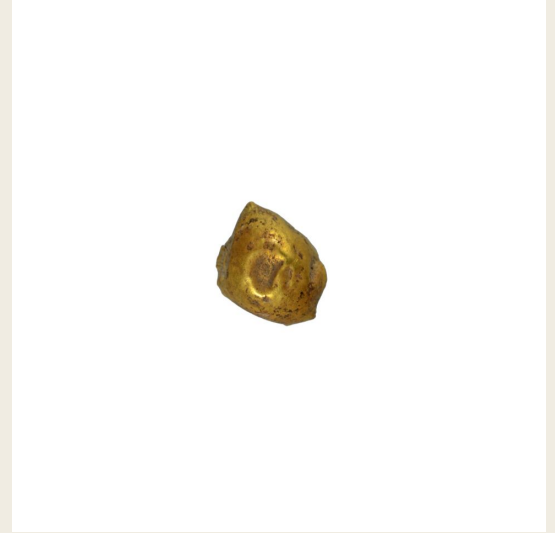
მასალა ოქრო

Material Gold

აღწერა ნახევარსფერული, შუაში მავთულოვანი ყუნწით.

## Description

Semi-spherical, with a wire-like bail in the middle.



## ზომები (სმ) Dimensions (cm)

სიმაღლე  
Heightსიგრძე  
Lengthსიგანე  
Widthდიამეტრი  
Diameterწონა  
Weight 0.08 gr.

## შენიშვნა

## Notes

ადმოხენის ადგილი სამთავრო

ინვენტარის № 8-02/353/1854

Place of discovery Samtavro

Inventory №

ნივთი ვარდული

Object Rosette

მასალა ოქრო

Material Gold

აღწერა ზედაპირდაღარული, მავთულოვანი ყუნწით.



## Description

With grooved surface and wire - like bail in the middle.

## ზომები (სმ) Dimensions (cm)

სიმაღლე  
Heightსიგრძე  
Lengthსიგანე  
Widthდიამეტრი  
Diameter

1.2

წონა  
Weight

0.15 gr.

## შენიშვნა

## Notes

აღმოჩენის ადგილი სამთავრო

ინვენტარის № 8-02/354/1855

Place of discovery Samtavro

Inventory №

ნივთი ვარდული

Object Rosette

მასალა ოქრო

Material Gold

აღწერა ზედაპირდაღარული, მავთულოვანი ყუნწით.



## Description

With grooved surface and wire - like bail in the middle.

## ზომები (სმ) Dimensions (cm)

სიმაღლე  
Heightსიგრძე  
Lengthსიგანე  
Widthდიამეტრი  
Diameter

1.3

წონა  
Weight

0.16 gr.

## შენიშვნა

## Notes

აღმოჩენის ადგილი სამთავრო ინვენტარის № 8-02/366/1800<sup>b</sup>  
Inventory №

Place of discovery Samtavro

ნივთი საყურე

Object Earring

მასალა ოქრო, პასტა

Material Gold, paste

აღწერა მრგვალგანიკვეთიან რგოლზე მირჩილულია რგოლი და ღერო, რომელზეც თეთრი პასტის მძივია. რკალი ბოლოებგახსნილია.

#### Description

A ring and a stem with a white paste bead are soldered to a hoop which is round in section. The ring is open.



#### ზომები (სმ) Dimensions (cm)

სიმაღლე სიგრძე 1.4 სიგანე  
Height Length Width

დიამეტრი წონა 0.62 gr.  
Diameter Weight

#### შენიშვნა

#### Notes

აღმოჩენის ადგილი სამთავრო

ინვენტარის № 8-02/367/1808a  
Inventory №

Place of discovery Samtavro

ნივთი საკინძის თავი

Object Head of pin

მასალა ოქრო, რკინა, აქატი

Material Gold, iron, agate

აღწერა ოვალური ფორმის, დაწახნაგებული აქატის მძივი, რომლის თავსა და ბოლოში შერჩენილია ოქროს ვარდულები.



Description

Oval, faceted agate bead, gold rosettes are preserved on both endings of the bead.

ზომები (სმ) Dimensions (cm)

სიმაღლე Height	სიგრძე Length	2.8	სიგანე Width
-------------------	------------------	-----	-----------------

დიამეტრი Diameter	0.8	წონა Weight	2.53 gr.
----------------------	-----	----------------	----------

შენიშვნა

Notes

აღმოჩენის ადგილი სამთავრო

ინვენტარის № 8-02/368/1846

Place of discovery Samtavro

Inventory №

ნივთი ყელსაბამი

Object Necklace

მასალა ოქრო, გრანატი, მინა, მარგალიტი

Material Gold, garnet, glass, pearl

აღწერა ბრტყელი. ბუდეში ზის გრანატის თვალი, რომელსაც შუაში სიგრძივი ღარი აქვს. მის გარშემო შემორჩენილია ტიხრებით ერთმანეთისგან გამოყოფილი ბუდეები, რომელშიც ალაგ-ალაგ შერჩენილია მინა.

Description

Flat. A garnet gemstone with a longitudinal groove in the middle is set in a heart-shaped bezels separated with partitions and with glass in some of them. The pendant is surrounded with granules.



ზომები (სმ) Dimensions (cm)

სიმაღლე Height	სიგრძე Length	2.2	სიგანე Width	2.7
-------------------	------------------	-----	-----------------	-----

დიამეტრი Diameter	წონა Weight	3.59 gr.
----------------------	----------------	----------

შენიშვნა

Notes



ადმოჩენის ადგილი სამთავრო

ინვენტარის № 8-02/382/1847  
Inventory №

Place of discovery Samtavro

ნივთი საყურე

Object Earring

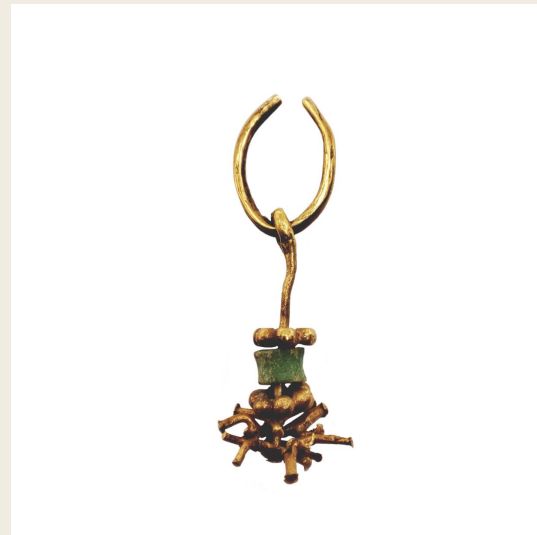
მასალა ოქრო, მინა

Material Gold, glass

ადწერა მრგვალგანიკვეთიან რგოლზე მოძრავად შეკიდულია ღერაკი, სადაც ასხმულია ოქროს ორი ვარდული, რომელთა შორის მწვანე მინის მძივია. მათ ქვეშ მძივების ასახმელი ოქროს ღერაკებიანი რგოლებია.

Description

A stem with two gold rosettes and a green glass bead between them is movably hung on a hoop which is round in section. below them there are rings with gold stems for stringing beads on them.



ზომები (სმ) Dimensions (cm)

სიმაღლე Height	სიგრძე Length	2.5	სიგანე Width
-------------------	------------------	-----	-----------------

დიამეტრი Diameter	წონა Weight	1.54 gr.
----------------------	----------------	----------

შენიშვნა

Notes

აღმოჩენის ადგილი სამთავრო

ინვენტარის № 8-02/440/1941

Place of discovery Samtavro

Inventory №

ნივთი საკინძი

Object Pin

მასალა ოქრო, ბრინჯაო, მარჯანი

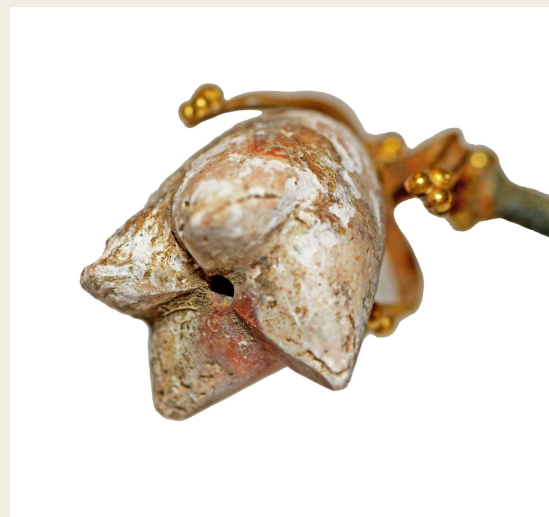
Material Gold, bronze, coral

აღწერა ბრინჯაოს ღეროთი, ღეროზე წამოცმული ოქროს ვარდულით და გავარსიანი ოთხშვერილიანი ბუდით, რომელშიც მარჯნის ბროწეულის ყვავილია მოთავსებული (ღეროზე ჩამოცმული) თავი მოღუნულია.



Description

With bronze stem, gold rosette and granulated case attached to the stem in which a coral pomegranate flower is placed. The head is bent.



ზომები (სმ) Dimensions (cm)

სიმაღლე	სიგრძე	12.7	სიგანე
Height	Length		Width

დიამეტრი	წონა	12.38 gr.
Diameter	Weight	

შენიშვნა

Notes

აღმოჩენის ადგილი სამთავრო ინვენტარის № 8-02/441/1942  
 Place of discovery Samtavro Inventory №

ნივთი საკინძის ფრაგმენტები

Object Parts of pins

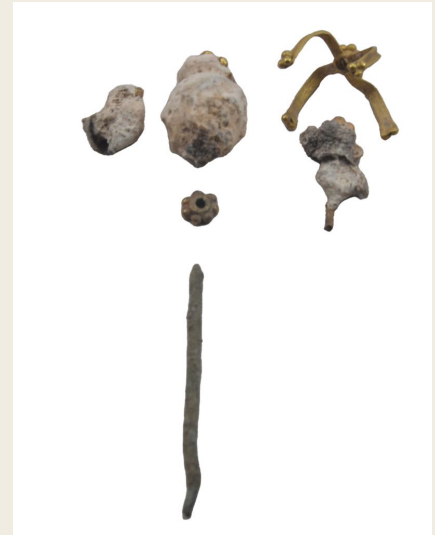
მასალა ოქრო, ბრინჯაო, მარჯანი

Material Gold, bronze, coral

აღწერა ბრინჯაოს ღეროზე წამოცმულია ოქროს ვარდული. ოთხშეკრილიანი ოქროს გავარსიანი ბუდე, მარჯნის ბროწეულის ყვავილი. თან ახლავს მარჯნის დამტვრეული ფრაგმენტები. ოქროს ორი ვარდული და რკინის ღერაკი.

Description

Bronze lacking stem, to which gold rosette is attached. Gold granulated case and coral pomegranate are preserved. With broken coral fragments, two gold rosettes and iron stem.



ზომები (სმ) Dimensions (cm)

სიმაღლე სიგრძე სიგანე  
 Height Length Width

დიამეტრი წონა  
 Diameter Weight 14.79 gr.

შენიშვნა

Notes

ადმოხენის ადგილი სამთავრო

ინვენტარის № 8-02/460

Place of discovery Samtavro

Inventory №

ნივთი საკინძი

Object Pin

მასალა ოქრო, ბრინჯაო

Material Gold, Bronze

აღწერა მრგვალგანიკვეთიანი ბრინჯაოს ღერო, ორად გატეხილი, ზედ წამოცმულია პატარა ოქროს ვარდული.



Description

Circular-in-section bronze stem, broken into two pieces. Small golden rosette is attached to it.

ზომები (სმ) Dimensions (cm)

სიმაღლე Height	სიგრძე Length	6	სიგანე Width
-------------------	------------------	---	-----------------

დიამეტრი Diameter	წონა Weight	0.72 gr.
----------------------	----------------	----------

შენიშვნა

Notes

აღმოჩენის ადგილი სამთავრო ინვენტარის № 8-02/509/2121<sup>b</sup>  
Inventory №

Place of discovery Samtavro

ნივთი კილიტი

Object Button

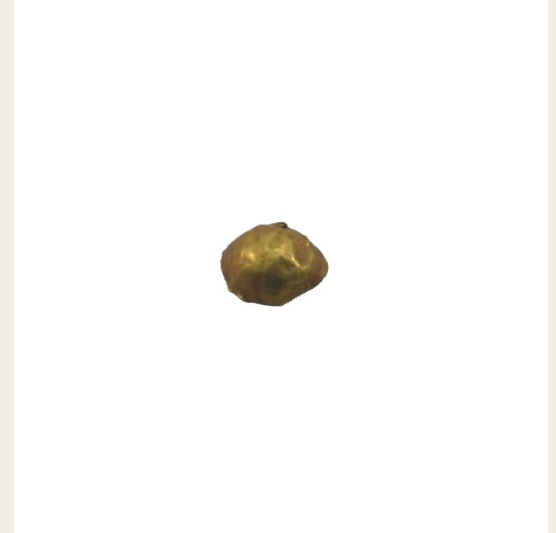
მასალა ოქრო

Material Gold

აღწერა ნახევარსფერული, პატარა ყუნწით.

#### Description

Semi-spherical with small hook.



#### ზომები (სმ) Dimensions (cm)

სიმაღლე  
Height

სიგრძე  
Length

სიგანე  
Width

დიამეტრი  
Diameter

0.6

წონა  
Weight

0.12 gr.

#### შენიშვნა

#### Notes

აღმოჩენის ადგილი სამთავრო

ინვენტარის № 8-02/514/2084

Place of discovery Samtavro

Inventory №

ნივთი ხორის ფურცელი

Object Funeral wreath

მასალა ოქრო

Material Gold

აღწერა თხელი ფურცლის, სამკუთხა, სამი კბილით, ბოლო გახვრეტილი აქვს.



Description

Thin plate. Triangular, with a hole on the ending.

ზომები (სმ) Dimensions (cm)

სიმაღლე Height	სიგრძე Length	3	სიგანე Width
-------------------	------------------	---	-----------------

დიამეტრი Diameter	წონა Weight	0.44 gr.
----------------------	----------------	----------

შენიშვნა

Notes

აღმოჩენის ადგილი სამთავრო

ინვენტარის № 8-02/563/1871a

Place of discovery Samtavro

Inventory №

ნივთი კილიტი

Object Button

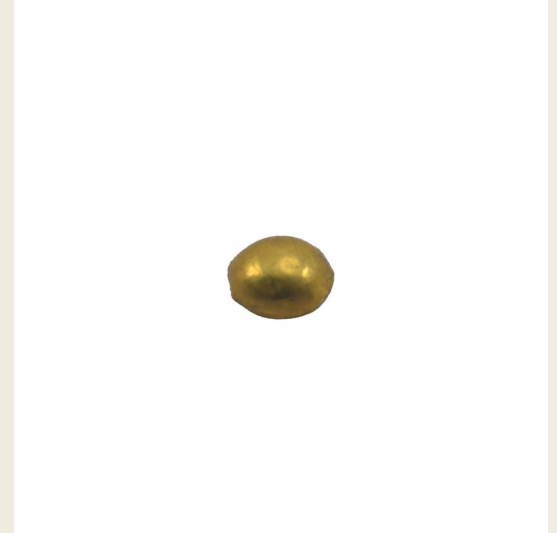
მასალა ოქრო

Material Gold

აღწერა ნახევარსფერული, პატარა ყუნწით.

Description

Semi-spherical with small hook.



ზომები (სმ) Dimensions (cm)

სიმაღლე  
Heightსიგრძე  
Lengthსიგანე  
Widthდიამეტრი  
Diameter

0.7

წონა  
Weight

0.19 gr.

შენიშვნა

Notes

აღმოჩენის ადგილი სამთავრო

Place of discovery Samtavro

ინვენტარის № 8-02/584/1852  
Inventory №

ნივთი კილიტები

Object Buttons

მასალა ოქრო

Material Gold

აღწერა მცირე ზომის, ნახევარსფერული, პატარა ყუნწით.



Description

Small, semi-spherical, with small hook.

ზომები (სმ) Dimensions (cm)

სიმაღლე სიგრძე სიგანე  
Height Length Width

დიამეტრი 0.4 წონა 0.49 gr.  
Diameter Weight

შენიშვნა 13 ც.

13 units.

Notes



აღმოჩენის ადგილი სამთავრო

ინვენტარის № 8-02/663/1804a

Place of discovery Samtavro

Inventory №

ნივთი ფირფიტის ნახევო

Object Remains of a plate

მასალა ოქრო

Material Gold

აღწერა თხელფურცლოვანი ფირფიტის ნახევები.



## Description

Fragments of thin plate discs.

## ზომები (სმ) Dimensions (cm)

სიმაღლე Height	სიგრძე Length	სიგანე Width
-------------------	------------------	-----------------

დიამეტრი Diameter	წონა Weight	0.60 gr.
----------------------	----------------	----------

## შენიშვნა

## Notes

აღმოჩენის ადგილი	სამთავრო	ინვენტარის №	8-02/664-65/1870
Place of discovery	Samtavro	Inventory №	-71

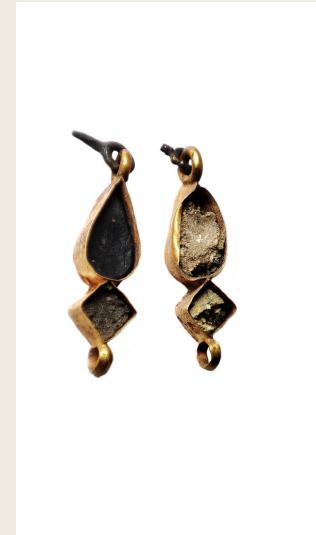
ნივთი საყურე

Object Earring

მასალა ოქრო, ბრინჯაო, გიშერი

Material Gold, bronze, jet

აღწერა წყვილი. ბრინჯაოს ღეროთი და გიშრით. ძლიერ დაზიანებული. ნაკლული.



Description

Pair of earrings. With bronze stem and jet into the bezel. Badly damaged. Lacking.

ზომები (სმ) Dimensions (cm)

სიმაღლე	სიგრძე	2.7	სიგანე
Height	Length		Width

დიამეტრი	წონა	1.97 gr.
Diameter	Weight	

შენიშვნა

Notes

აღმოჩენის ადგილი სამთავრო

Place of discovery Samtavro

ინვენტარის № 8-02/671/1853

Inventory №

ნივთი კილიტები

Object Buttons

მასალა ოქრო

Material Gold

აღწერა ნახევარსფერული, ყუნწით.



Description

Semi-spherical with a hook.

ზომები (სმ) Dimensions (cm)

სიმაღლე სიგრძე სიგანე  
Height Length Width

დიამეტრი 0.6 წონა 3.28 gr.  
Diameter Weight

შენიშვნა 22 ც.

22 units.

Notes

აღმოჩენის ადგილი სამთავრო

ინვენტარის № 8-02/678/2122a  
Inventory №

Place of discovery Samtavro

ნივთი საკინძის თავი

Object Head of pin

მასალა ოქრო, მალაქიტი

Material Gold, malachite

აღწერა ოვალური ფორმის მალაქიტის გახვრეტილი თვალი თავსა და ბოლოში ოქროს პატარა ვარდულებით და ნახვრეტში ჩარჩენილი რკინის ღერაკის ნაშთით.



Description

Oval-shaped malachite pierced bead and small gold rosettes. Remains of iron stem in the hole.

ზომები (სმ) Dimensions (cm)

სიმაღლე Height	სიგრძე Length	2.3	სიგანე Width	1.2
-------------------	------------------	-----	-----------------	-----

დიამეტრი Diameter	წონა Weight	4.96 gr.
----------------------	----------------	----------

შენიშვნა

Notes

აღმოჩენის ადგილი	სამთავრო	ინვენტარის №	8-02/706/2122
Place of discovery	Samtavro	Inventory №	

ნივთი	ილარი
-------	-------

Object	Ear-pick
--------	----------

მასალა	ვერცხლი
--------	---------

Material	Silver
----------	--------

აღწერა	წვრილი, მრგვალგანიკვეთიანი ღერო, რომელიც პატარა კოვზისებური თავით სრულდება. ორად გატეხილი.
--------	--

## Description

Narrow circular-in-section stem which ends with a small spoon-shaped head. Broken into two pieces.



## ზომები (სმ) Dimensions (cm)

სიმაღლე	სიგრძე	5.5	სიგანე
Height	Length		Width

დიამეტრი	წონა	0.62 gr.
Diameter	Weight	

## შენიშვნა

## Notes

აღმოჩენის ადგილი სამთავრო

ინვენტარის № 8-02/711/1852

Place of discovery Samtavro

Inventory №

ნივთი ვარდული

Object Rosette

მასალა ოქრო

Material Gold

აღწერა წრიული, კონუსური, გოფირებული, პატარა ყუნწით.



## Description

Sphrical, conical, grooved with a small hook.

## ზომები (სმ) Dimensions (cm)

სიმაღლე  
Heightსიგრძე  
Lengthსიგანე  
Widthდიამეტრი  
Diameter 1.0წონა  
Weight 0.32 gr.

## შენიშვნა

## Notes

აღმოჩენის ადგილი სამთავრო ინვენტარის № 8-02/719/1765a  
 Inventory №

Place of discovery Samtavro

ნივთი სამკაულის ფრაგმენტები

Object Parts of jewelry

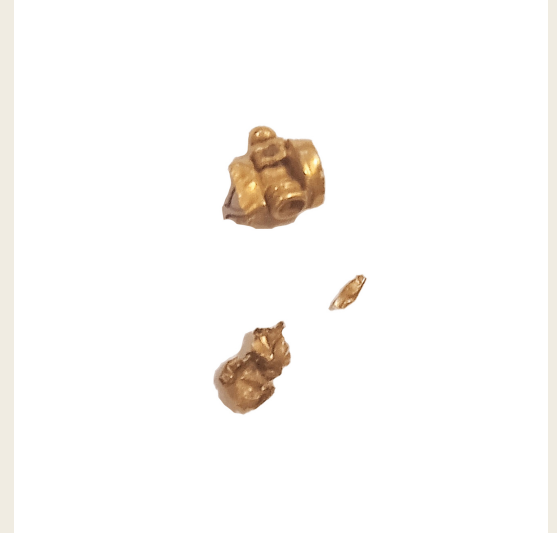
მასალა ოქრო

Material Gold

აღწერა ერთი მოძრავი სახსრის ნაწილია, მეორე დატყეღებული ოქროს თხელი ფურცლის უფორმო ნახევი.

Description

One is part of a joint, another one is a part of formless golden thin plate.



ზომები (სმ) Dimensions (cm)

სიმაღლე სიგრძე სიგანე  
 Height Length Width

დიამეტრი წონა  
 Diameter Weight 0.91 gr.

შენიშვნა

Notes

ადმოჩენის ადგილი სამთავრო

ინვენტარის № 8-02/777/1849-50  
Inventory №

Place of discovery Samtavro

ნივთი კილიტები

Object Buttons

მასალა ოქრო

Material Gold

აღწერა წრიული, შუაში ბურცობით და ბრტყელი არშიით. პატარა ყუნწით.



## Description

Circular, with embossed center and a flat face. With small hook.

## ზომები (სმ) Dimensions (cm)

სიმაღლე  
Heightსიგრძე  
Lengthსიგანე  
Widthდიამეტრი  
Diameter

0.6

წონა  
Weight

2.49 gr.

შენიშვნა

28 ც.

28 units.

Notes



აღმოჩენის ადგილი	სამთავრო	ინვენტარის №	8-02/782/1824/32
Place of discovery	Samtavro	Inventory №	/35
ნივთი	მილაკი		
Object	Pipe		
მასალა	ოქრო		
Material	Gold		
აღწერა	ცილინდრული, დაღარული ზედაპირით.		



## Description

Cylindrical with grooved surface.

## ზომები (სმ) Dimensions (cm)

სიმაღლე	სიგრძე	1.1	სიგანე	
Height	Length		Width	
დიამეტრი	0.3	წონა	0.41 gr.	
Diameter		Weight		

## შენიშვნა

## Notes

აღმოჩენის ადგილი	სამთავრო	ინვენტარის №	8-02/828-32/
Place of discovery	Samtavro	Inventory №	1856a

ნივთი კილიტები

Object Buttons

მასალა ოქრო

Material Gold

აღწერა თხელფურცლოვანი ფირფიტის, კონცენტრული წრეებით შემკული. ბრტყელი. ორ-ორი ნახვრეტით.



Description

Flat plate disc adorned with concentric lines. With two holes on each.

ზომები (სმ) Dimensions (cm)

სიმაღლე	სიგრძე	სიგანე
Height	Length	Width

დიამეტრი	1.0	წონა	0.30 gr.
Diameter		Weight	

5 ც.

შენიშვნა

5 units.

Notes

აღმოჩენის ადგილი სამთავრო

Place of discovery Samtavro

ინვენტარის № 8-02/833/1856

Inventory №

ნივთი ღილაკები

Object Buttons

მასალა მოოქრული ბრინჯაო

Material Gilded bronze

აღწერა ნახევარსფერული, თხელი ფირფიტის, ორი ნახვრეტით.



Description

Semi-spherical, of a thin plate, two holes on each.

ზომები (სმ) Dimensions (cm)

სიმაღლე  
Height

სიგრძე  
Length

სიგანე  
Width

დიამეტრი  
Diameter

0.7

წონა  
Weight

1.04 gr.

8 ც.

შენიშვნა

8 units.

Notes

ადმოჩენის ადგილი სამთავრო

ინვენტარის № 8-02/903/1845a

Place of discovery Samtavro

Inventory №

ნივთი ღილაკი

Object Button

მასალა ოქრო

Material Gold

აღწერა ოვალური ფორმის, გარშემო შემოსდევს დაკეცილი მავთული. ორი ნახვრეტით.

Description

Oval-shaped with wounded wire around, with two holes.



ზომები (სმ) Dimensions (cm)

სიმაღლე Height	1.0	სიგრძე Length	სიგანე Width
-------------------	-----	------------------	-----------------

დიამეტრი Diameter	0.7	წონა Weight	0.38 gr.
----------------------	-----	----------------	----------

შენიშვნა

Notes

აღმოჩენის ადგილი მცხეთა ინვენტარის № 9-02/122/2077  
Place of discovery Mtskheta Inventory №

ნივთი აბზინდა

Object Buckle

მასალა ვერცხლი

Material Silver

აღწერა მრგვალგანივკვეთიანი შეკრული რგოლი მოძრავად ზის ორად გაკეცილ თხელ დამოკლონებულ ფირფიტაში, რომელიც ცალ მხარეს წრიულია, ცალ მხარეს მართკუთხა.

Description

Circular-in-section fastened ring is placed into the thin plate folded into two pieces. The plate is circular on one side and rectangular on the other.



ზომები (სმ) Dimensions (cm)

სიმაღლე სიგრძე 3.6 სიგანე  
Height Length Width

დიამეტრი 2.0 წონა 8.79 gr.  
Diameter Weight

შენიშვნა

Notes

აღმოჩენის ადგილი მცხეთა ინვენტარის № 9-02/124/2077  
Place of discovery Mtskheta Inventory №

ნივთი ბალთა

Object Buckle

მასალა ვერცხლი

Material Silver

აღწერა ორი, ორად გაკეცილი მართკუთხა ბოლოებდამოქლონებული ფირფიტა სახსრით არის ერთმანეთთან დაკავშირებული გაყრილ ღერაკს ბოლოები მსხვილი ბურთულებით აქვს შემკული.

Description

Two plates folded into two pieces are attached to each other with a joint. A stem is adorned with thick balls.



ზომები (სმ) Dimensions (cm)

სიმაღლე Height	სიგრძე Length	4.6	სიგანე Width	2.6
-------------------	------------------	-----	-----------------	-----

დიამეტრი Diameter	წონა Weight	12.80 gr.
----------------------	----------------	-----------

შენიშვნა

Notes

აღმოჩენის ადგილი მცხეთა

ინვენტარის № 9-02/127/2077

Place of discovery Mtskheta

Inventory №

ნივთი ბალთის ნაწილი

Object Part of a buckle

მასალა ვერცხლი

Material Silver

აღწერა ბრტყელი, მართკუთხა, ორად გაკეცილი ფირფიტა, რომელსაც ცალი ბოლო ორ ადგილას აქვს დამოქლონებული.

Description

Flat, rectangular plate folded into two pieces. One side is bolt in two places.



ზომები (სმ) Dimensions (cm)

სიმაღლე Height	სიგრძე Length	4.7	სიგანე Width	1.6
-------------------	------------------	-----	-----------------	-----

დიამეტრი Diameter	წონა Weight	9.10 gr.
----------------------	----------------	----------

შენიშვნა

Notes

აღმოჩენის ადგილი მცხეთა ინვენტარის № 9-02/128/2077  
Place of discovery Mtskheta Inventory №

ნივთი ბალთა

Object Buckle

მასალა ვერცხლი

Material Silver

აღწერა ორი, ორად გაკეცილი მართკუთხა ბოლოებდამოქლონებული ფირფიტა სახსრით არის ერთმანეთთან დაკავშირებული. გაყრილ ღერაკს ბოლოები მსხვილი ბურთულებით აქვს შემკული.

#### Description

Two plates folded into two pieces are attached to each other with a joint. A stem is adorned with thick balls.



#### ზომები (სმ) Dimensions (cm)

სიმაღლე Height	სიგრძე Length	4.9	სიგანე Width	2.6
-------------------	------------------	-----	-----------------	-----

დიამეტრი Diameter	წონა Weight	13.12 gr.
----------------------	----------------	-----------

#### შენიშვნა

#### Notes



აღმოჩენის ადგილი მცხეთა

ინვენტარის № 9-02/129/2078

Place of discovery Mtskheta

Inventory №

ნივთი ბალთა

Object Buckle

მასალა ვერცხლი

Material Silver

აღწერა ორი, ორად გაკეცილი მართკუთხა ბოლოებდამოქლონებული ფირფიტა სახსრით არის ერთმანეთთან დაკავშირებული. გაყრილ ღერაკს ბოლოები მსხვილი ბურთულებით აქვს შემკული.



## Description

Two plates folded into two pieces are attached to each other with a joint. A stem is adorned with thick balls

## ზომები (სმ) Dimensions (cm)

სიმაღლე Height	სიგრძე Length	4.8	სიგანე Width	2.6
-------------------	------------------	-----	-----------------	-----

დიამეტრი Diameter	წონა Weight	12.80 gr.
----------------------	----------------	-----------

## შენიშვნა

## Notes

აღმოჩენის ადგილი მცხეთა

ინვენტარის № 9-02/130/2078

Place of discovery Mtskheta

Inventory №

ნივთი ბალთის ნაწილი

Object Part of a buckle

მასალა ვერცხლი

Material Silver

აღწერა ოთხკუთხა, ორ მხარეს ღია და წახნაგებიანი ფირფიტა, რომლის ბოლოები ერთმანეთთან არის მიტანილი და შემდეგ გადაკეცილი.

Description

Square plate, open on two sides and faceted endings of which are put together and then folded into.



ზომები (სმ) Dimensions (cm)

სიმაღლე Height	სიგრძე Length	2.1	სიგანე Width	1.9
-------------------	------------------	-----	-----------------	-----

დიამეტრი Diameter	წონა Weight	8.24 gr.
----------------------	----------------	----------



შენიშვნა

Notes

აღმოჩენის ადგილი მცხეთა ინვენტარის № 9-02/131/2078  
Place of discovery Mtskheta Inventory №

ნივთი აბზინდა

Object Buckle

მასალა ვერცხლი

Material Silver

აღწერა მრგვალგანივკვეთიანი შეკრული რგოლი მოძრავად ზის ორად გაკეცილ თხელ დამოკლონებულ ფირფიტაში, რომელიც ცალ მხარეს წრიულია, ცალ მხარეს მართკუთხა.



#### Description

Circular-in-section fastened ring is placed into the thin plate folded into two pieces. The plate is circular on one side and rectangular on the other.

#### ზომები (სმ) Dimensions (cm)

სიმაღლე სიგრძე 3.7 სიგანე  
Height Length Width

დიამეტრი 2.1 წონა 8.40 gr.  
Diameter Weight

#### შენიშვნა

#### Notes

აღმოჩენის ადგილი მცხეთა

ინვენტარის № 9-02/132/2078

Place of discovery Mtskheta

Inventory №

ნივთი აბზინდა

Object Buckle

მასალა ვერცხლი

Material Silver

აღწერა ბრტყელ, გაკეცილ მართკუთხა ფირფიტაში ზის მოძრავი, დაწახნაგებული რგოლი, ფიგურული, დაწახნაგებული ენით.



## Description

Faceted ring is placed in a flat, folded into rectangular plate.

## ზომები (სმ) Dimensions (cm)

სიმაღლე Height	სიგრძე Length	6.0	სიგანე Width	3.0
-------------------	------------------	-----	-----------------	-----

დიამეტრი Diameter	წონა Weight	30.45 gr.
----------------------	----------------	-----------

## შენიშვნა

## Notes

ადმოჩენის ადგილი მცხეთა

ინვენტარის № 9-02/215/1884

Place of discovery Mtskheta

Inventory №

ნივთი სამაჯური

Object Bracelet

მასალა ვერცხლი

Material Silver

აღწერა შუა ნაწილი და ბოლოები შემსხვილებული აქვს. გახსნილი, დეფორმირებული.



Description

Thickened in the middle and to the endings. Open, deformed.

ზომები (სმ) Dimensions (cm)

სიმაღლე Height	სიგრძე Length	სიგანე Width
-------------------	------------------	-----------------

დიამეტრი Diameter	5.2X5.2	წონა Weight	8.15 gr.
----------------------	---------	----------------	----------

შენიშვნა

Notes

აღმოჩენის ადგილი მცხეთა  
Place of discovery Mtskheta

ინვენტარის № 9-02/265/2254  
Inventory №

ნივთი ჭურჭლის სახელური

Object Handle of a vessel

მასალა მოოქრული ვერცხლი

Material Gilded silver

აღწერა ბრტყელი, მასიური ფირფიტა შემკულია შუბოსანი მამაკაცის, ტახის, ვარდულების და ორი გედის თავის გამოსახულებებით. დეტალებს ეტყობა მოოქროვების კვალი.



#### Description

Flat, massive plate is adorned with the representation of a man with a shield, rosettes, a boar and two swan heads. There are traces of gilding on the details.

#### ზომები (სმ) Dimensions (cm)

სიმაღლე Height	სიგრძე Length	9.3	სიგანე Width	5.3
-------------------	------------------	-----	-----------------	-----

დიამეტრი Diameter	წონა Weight	83.77 gr.
----------------------	----------------	-----------

#### შენიშვნა

#### Notes

აღმოჩენის ადგილი მცხეთა  
Place of discovery Mtskheta

ინვენტარის № 9-02/1885  
Inventory №

ნივთი სამაჯურები

Object Bracelets

მასალა ვერცხლი

Material Silver

აღწერა შუა ნაწილი და ბოლოები შემსხვილებული აქვს. გახსნილი, დეფორმირებული.



Description

Thickened in the middle and to the endings. Open, deformed.

ზომები (სმ) Dimensions (cm)

სიმაღლე სიგრძე სიგანე  
Height Length Width

დიამეტრი 4.8X4.8 წონა 12.96 gr.  
Diameter Weight

2 ც.

შენიშვნა

2 units.

Notes

აღმოჩენის ადგილი ფარცხანაყანები

Place of discovery Partskhanakanebi

ინვენტარის № 12-02/178/2543  
Inventory №

ნივთი სამკაულის ფრაგმენტები

Object Parts of jewelry

მასალა ოქრო

Material Gold

აღწერა აუზრული.



Description

Open-work.

ზომები (სმ) Dimensions (cm)

სიმაღლე Height	სიგრძე Length	სიგანე Width
-------------------	------------------	-----------------

დიამეტრი Diameter	1.0	წონა Weight	10.0 gr.
----------------------	-----	----------------	----------

შენიშვნა

Notes



აღმოჩენის ადგილი ანაპა

ინვენტარის № 13-02/188/3502  
Inventory №

Place of discovery Anapa

ნივთი მძივები და საკიდები

Object Beads and pendants

მასალა ოქრო

Material Gold

აღწერა შედგება ორი ფუყე მარყუჟის, სამი მილაკის და ოქროს რვა მძივისგან.



## Description

Is composed of two hollow spirals, three pipes and eight gold beads.

## ზომები (სმ) Dimensions (cm)

სიმაღლე Height	სიგრძე Length	0.5	სიგანე Width
-------------------	------------------	-----	-----------------

დიამეტრი Diameter	0.4	წონა Weight	3.29 gr.
----------------------	-----	----------------	----------

შენიშვნა  
13 ც.

13 units.

## Notes

აღმოჩენის ადგილი	სინდა	ინვენტარის №	13-02/198-201
Place of discovery	Sinda	Inventory №	3479-82

ნივთი ბალთები

Object Buckles

მასალა ოქრო

Material Gold

აღწერა თხელფურცლოვანი ოქროსი, ქალის თავის გამოსახულებით, ოთხი ნახვრეტით.



Description

Of thin plate, with the representations of female head and four holes.

ზომები (სმ) Dimensions (cm)

სიმაღლე	სიგრძე	სიგანე	
Height	Length	Width	
დიამეტრი	1.6	წონა	1.13 gr.
Diameter		Weight	

შენიშვნა  
4 ც.

4 units.

Notes

აღმოჩენის ადგილი სტავროპოლი

ინვენტარის № 16-02/4/2956

Place of discovery Stavropol

Inventory №

ნივთი საყურე

Object Earring

მასალა ოქრო

Material Gold

აღწერა გახსნილი რგოლის ღეროზე მარყუჟით.



Description

With a spiral on the open ring.

ზომები (სმ) Dimensions (cm)

სიმაღლე Height	სიგრძე Length	სიგანე Width
-------------------	------------------	-----------------

დიამეტრი Diameter	წონა Weight	1.17 gr.
----------------------	----------------	----------

შენიშვნა

Notes

აღმოჩენის ადგილი      ხაჩინსკი      ინვენტარის №      16-02/13/2965  
 Place of discovery      Khachinskyy      Inventory №

ნივთი      თასი

Object      Bowl

მასალა      ვერცხლი

Material      Silver

აღწერა      პირგადაშლილი, ბრტყელძირა.  
 დეფორმირებული.



Description

With open rim and a flat bottom.  
 Deformed.

ზომები (სმ)      Dimensions (cm)

სიმაღლე      სიგრძე      სიგანე  
 Height      Length      Width

დიამეტრი      წონა      75.25 gr.  
 Diameter      Weight

შენიშვნა

Notes

აღმოჩენის ადგილი შედრინი

ინვენტარის № 16-02/29/2982

Place of discovery Shchedrin

Inventory №

ნივთი ბალთა

Object Buckle

მასალა ოქრო, სარდიონი

Material Gold, carnelian

აღწერა ნიუარის ირგვლივ 24 სარდიონის თვლით, ორი ყუნწით, შუაში თვალი აკლია.

## Description

24 units of carnelian beads around the shell, with two hooks, bead is lacking in the middle.



## ზომები (სმ) Dimensions (cm)

სიმაღლე Height	სიგრძე Length	სიგანე Width
-------------------	------------------	-----------------

დიამეტრი Diameter	წონა Weight	42.43 gr.
----------------------	----------------	-----------

## შენიშვნა

## Notes

აღმოჩენის ადგილი უსპენსკაია

ინვენტარის № 16-02/32/2985

Place of discovery Uspenskaya

Inventory №

ნივთი დისკო

Object Disc

მასალა ვერცხლი

Material Silver

აღწერა ხარის თავის გამოსახულებით, მოოქრული.



Description

With the representation of a bulls head.  
With a trace of gilding.

ზომები (სმ) Dimensions (cm)

სიმაღლე Height	სიგრძე Length	სიგანე Width
-------------------	------------------	-----------------

დიამეტრი Diameter	წონა Weight	52.37 gr.
----------------------	----------------	-----------

შენიშვნა

Notes

ადმოჩენის ადგილი	ადგილი უცნობია	ინვენტარის №	16-02/33-34/
Place of discovery	Unknown location	Inventory №	2986-87

ნივთი უმბონი

Object Umbo

მასალა ვერცხლი

Material Silver

აღწერა ფარის, მდიდრული რელიეფური ორნამენტით შემკული დისკო, დაზიანებული, ნაკლული.



Description

Of a shield, with a plate adorned with rich relief ornament. Damaged, lacking.

ზომები (სმ) Dimensions (cm)

სიმაღლე	სიგრძე	სიგანე
Height	Length	Width

დიამეტრი	წონა	87.42 gr.
Diameter	Weight	

2 ც.

შენიშვნა

2 units.

Notes

აღმოჩენის ადგილი აპიფსა

ინვენტარის № 16-02/65-66/3016  
Inventory №

Place of discovery Apipsa

ნივთი ბეჭედი და რგოლი

Object Finger ring and a ring

მასალა ოქრო, პასტა

Material Gold, paste

აღწერა რგოლი დამზადებულია გლუვი მავთულისგან, ოდნავ გახსნილი. ბეჭედს შუაში კონუსური ფორმის ფარაკი აქვს. თვალი ამოვარდნილია.



## Description

Ring is made of smooth wire, slightly open. A conical bezel is placed in the middle of a finger ring. Bead is lacking.

## ზომები (სმ) Dimensions (cm)

სიმაღლე Height	სიგრძე Length	სიგანე Width	წონა Weight
	3.5X2		5.65 gr.
დიამეტრი Diameter			

## შენიშვნა

## Notes



აღმოჩენის ადგილი      ხადიუენსკი  
Place of discovery      Khadyzhensk

ინვენტარის №      16-02/75/3027  
Inventory №

ნივთი      საყურეები

Object      Earrings

მასალა      ოქრო

Material      Gold

აღწერა      ბრტყელი რგოლი, რომელზეც  
მირჩილულია ღერო. ღეროზე გაყრილია  
ნახევარსფერული დაჭყლეტილი მძივი.

Description

Flat ring and a stem soldered to it. Semi-spherical deformed bead is thread on the stem.



ზომები (სმ)      Dimensions (cm)

სიმაღლე Height	სიგრძე Length	2.5	სიგანე Width
-------------------	------------------	-----	-----------------

დიამეტრი Diameter	1.2	წონა Weight	6.88 gr.
----------------------	-----	----------------	----------

შენიშვნა

Notes

აღმოჩენის ადგილი      ხადიუენსკი      ინვენტარის №      16-02/76-77/3028  
 Place of discovery      Khadyzhensk      Inventory №

ნივთი      ბეჭდები  
 Object      Finger rings

მასალა      ოქრო

Material      Gold

აღწერა      2 ც. ერთის ფარაკი დაკბილულია, მეორეს თვალბუდეში თვალი აკლია.



Description  
 2 units. One bezel is jagged another is lacking a bead.

ზომები (სმ)      Dimensions (cm)

სიმაღლე      სიგრძე      სიგანე  
 Height      Length      Width

დიამეტრი      წონა      5.97 gr.  
 Diameter      Weight

შენიშვნა      2 ც.

Notes      2 units.

აღმოჩენის ადგილი სამკეტინსკაია ინვენტარის № 16-02/84 3038  
 Place of discovery Khamketinskaya Inventory №

ნივთი თასი

Object Bowl

მასალა ვერცხლი

Material Silver

აღწერა ბრტყელი სახელურით, შემკულია გრავირებული ორნამენტით.



Description

With a flat handle, is adorned with engraved ornament.

ზომები (სმ) Dimensions (cm)

სიმაღლე Height	სიგრძე Length	სიგანე Width	
დიამეტრი Diameter	9.8	წონა Weight	74.20 gr.

შენიშვნა

Notes

აღმოჩენის ადგილი      პსებაი

ინვენტარის №      16-02/85/3039

Place of discovery      Psebay

Inventory №

ნივთი      თასი

Object      Bowl

მასალა      ვერცხლი

Material      Silver

აღწერა      სადა, დეფორმირებული, პირგადაშლილი, ბრტყელძირა.



## Description

Plain, deformed, with open rim and a flat bottom.

## ზომები (სმ)      Dimensions (cm)

სიმაღლე  
Heightსიგრძე  
Lengthსიგანე  
Widthდიამეტრი  
Diameter      10წონა  
Weight      170.36 gr.

## შენიშვნა

## Notes

აღმოჩენის ადგილი ყუბანი

ინვენტარის № 16-02/97/3049

Place of discovery Kuban

Inventory №

ნივთი თასი

Object Bowl

მასალა ვერცხლი

Material Silver

აღწერა სადა, პირგადაშლილი, ბრტყელძირა.



## Description

Plain, with open rim and a flat bottom.

## ზომები (სმ) Dimensions (cm)

სიმაღლე  
Heightსიგრძე  
Lengthსიგანე  
Widthდიამეტრი  
Diameter

9

წონა  
Weight

152.65 gr.

## შენიშვნა

## Notes

ადმოჩენის ადგილი ბესლენევსკაია

ინვენტარის № 16-02/99/3051a,b  
Inventory №

Place of discovery Besleneyevskaya

ნივთი რგოლი, აბზინდა

Object Ring, buckle

მასალა ვერცხლი

Material Silver

აღწერა ორი რგოლი და აბზინდა.



## Description

Two rings and a buckle.

## ზომები (სმ) Dimensions (cm)

სიმაღლე Height	სიგრძე Length	სიგანე Width	წონა Weight
	3; 2.2		40.55 gr.

## შენიშვნა

## Notes

ადმოჩენის ადგილი ჩამლიკსკაია

ინვენტარის № 16-02/114/3065  
Inventory №

Place of discovery Chamlykskaya

ნივთი მძივები

Object Beads

მასალა ოქრო

Material Gold

აღწერა სფერული და ოვალური, ფუქე-  
დეფორმირებული, ნაკლული.

Description

Circular and oval, hollow. Deformed,  
lacking.

ზომები (სმ) Dimensions (cm)

სიმაღლე  
Heightსიგრძე  
Lengthსიგანე  
Widthდიამეტრი  
Diameterწონა  
Weight 2.10 gr.

შენიშვნა

Notes

აღმოჩენის ადგილი ჩუმლაკი

ინვენტარის № 16-02/115/3066  
Inventory №

Place of discovery Chumlaki

ნივთი საკიდები

Object Pendants

მასალა ოქრო

Material Gold

აღწერა ოქროს სფერულ ფუყე მძივზე ჩამოკიდებულია სიმინდის ტაროს ფორმის ორნამენტირებული მძივი, 3 ც. ერთი დაჭყლელია.



## Description

Maize-shaped pendants are hung on the circular hollow beads - 3 units. One is deformed.

## ზომები (სმ) Dimensions (cm)

სიმაღლე Height	სიგრძე Length	3.3	სიგანე Width
-------------------	------------------	-----	-----------------

დიამეტრი Diameter	0.9	წონა Weight	2.62 gr.
----------------------	-----	----------------	----------

## შენიშვნა

## Notes



აღმოჩენის ადგილი ჩუმლაყი ინვენტარის № 16-02/116/3067  
 Place of discovery Chumlaki Inventory №

ნივთი ფირფიტა

Object Disc

მასალა ოქრო

Material Gold

აღწერა სფერული, თხელი



Description

Circular, thin

ზომები (სმ) Dimensions (cm)

სიმაღლე  
Height

სიგრძე  
Length

სიგანე  
Width

დიამეტრი  
Diameter

4.5

წონა  
Weight

2.61 gr.

შენიშვნა

Notes

აღმოჩენის ადგილი      პრახლადნი      ინვენტარის №      16-02/211/3210  
Place of discovery      Prokhladnyy      Inventory №

ნივთი      საყურე

Object      Earring

მასალა      ოქრო

Material      Gold

აღწერა      გახსნილ რგოლზე ორი პასტის მძივით.  
ბოლოში ღეროთი, რომელიც მოღუნულია.



#### Description

Two paste beads on the open ring. A stem is bent at the end.

#### ზომები (სმ)      Dimensions (cm)

სიმაღლე      სიგრძე      2.4      სიგანე  
Height      Length      Width

დიამეტრი      1.7X1.5      წონა      1.71 gr.  
Diameter      Weight

#### შენიშვნა

#### Notes

აღმოჩენის ადგილი ელხოტოვო

ინვენტარის № 17-02/58/3315

Place of discovery El'khotovo

Inventory №

ნივთი საყურე

Object Earring

მასალა ოქრო

Material Gold

აღწერა წვრილი მავთულის, რგოლი გახსნილია და მოკაუჭებული. სწორი ღეროთი სრულდება. მავთულზე შერჩენილია იმავე სისქის მავთულის ხვია.



## Description

Of thin wire, coarsely made, ring is open and bent, ends with straight stem. Spiral made of wire is twisted on the ring.

## ზომები (სმ) Dimensions (cm)

სიმაღლე Height	სიგრძე Length	სიგანე Width
-------------------	------------------	-----------------

დიამეტრი Diameter	წონა Weight	0.58 gr.
----------------------	----------------	----------

## შენიშვნა

## Notes

აღმოჩენის ადგილი ტარსკაია

Place of discovery Tarskaya

ინვენტარის № 17-02/96/3366

Inventory №

ნივთი კილიტები

Object Buttons

მასალა ოქრო

Material Gold

აღწერა მცირე ზომის, ნახევარსფერული, ყუნწებით. ზოგი დეფორმირებულია.



Description

Small shaped, semi-spherical with hooks. Some are deformed.

ზომები (სმ) Dimensions (cm)

სიმაღლე Height	სიგრძე Length	სიგანე Width
-------------------	------------------	-----------------

დiameter Diameter	0.2-0.3	წონა Weight	0.40 gr.
----------------------	---------	----------------	----------

შენიშვნა

12 ც.

12 units.

Notes

აღმოჩენის ადგილი ტარსკაია

ინვენტარის № 17-02/97-98/3367  
Inventory № -68

Place of discovery Tarskaya

ნივთი დასაკერებელი ფირფიტები

Object Sewing plates

მასალა ოქრო

Material Gold

აღწერა ოქროს ფურცლისგან დამზადებული შტამპით გამოყვანილია ადამიანის სახის რელიეფური გამოსახულება. ორ ადგილას გახვრეტილი.



## Description

Relief figures of a man are impressed by the die made of gold plate.

## ზომები (სმ) Dimensions (cm)

სიმაღლე Height	სიგრძე Length	1.2	სიგანე Width	0.7
-------------------	------------------	-----	-----------------	-----

დიამეტრი Diameter	წონა Weight	0.26 gr.
----------------------	----------------	----------

2 ც.

შენიშვნა

2 units.

Notes

ადმოჩენის ადგილი ტარსკაია

Place of discovery Tarskaya

ინვენტარის № 17-02/99-100,104

Inventory № 108,111-12/3368

ნივთი დასაკერებელი ფირფიტები

Object Sewing plates

მასალა ოქრო

Material Gold

ადწერა თხელფურცლოვანი, ოვალური ფირფიტები, შტამპით დატანილი ხვების გამოსახულებით. ორ ადგილას გახვრეტილი.



## Description

Thin plate oval discs with the representation of spirals impressed with die. Pierced in two places.

ზომები (სმ) Dimensions (cm)

სიმაღლე Height	სიგრძე Length	1.6	სიგანე Width	1.1
-------------------	------------------	-----	-----------------	-----

დიამეტრი Diameter	წონა Weight	0.79 gr.
----------------------	----------------	----------

6 ც.

შენიშვნა

6 units.

Notes

აღმოჩენის ადგილი	ტარსკაია	ინვენტარის №	17-02/102,113/
Place of discovery	Tarskaya	Inventory №	3368

ნივთი	ღილაკები
-------	----------

Object	Buttons
--------	---------

მასალა	ოქრო
--------	------

Material	Gold
----------	------

აღწერა	თხელფურცლოვანი, ნახევარსფერული გარსაკრავები, ორ ადგილას გახვრეტილი. ერთი მათგანი ბრინჯაოს საფუძველზეა გადაკრული.
--------	--



## Description

Thin plate, semi-spherical coverings, pierced in two sides. One of them is upholstered upon bronze lining.

## ზომები (სმ) Dimensions (cm)

სიმაღლე	სიგრძე	სიგანე
Height	Length	Width

დიამეტრი	9.5	წონა	0.31 gr.
Diameter		Weight	

2 ც.

## შენიშვნა

2 units.

## Notes

აღმოჩენის ადგილი	ტარსკაია	ინვენტარის №	17-02/105,107
Place of discovery	Tarskaya	Inventory №	3368

ნივთი დასაკერებელი ფირფიტები

Object Sewing plates

მასალა ოქრო

Material Gold

აღწერა თხელფურცლოვანი ფირფიტის, ბრტყელი, წრიული, შტამპით დატანილი დაჭდებული კიდეებით. ორ ადგილას გახვრეტილი.



Description

Thin plate discs, flat, circular with notched sides resulted from die. Pierced in two parts.

ზომები (სმ) Dimensions (cm)

სიმაღლე	სიგრძე	სიგანე
Height	Length	Width

დიამეტრი	0.5	წონა	0.03 gr.
Diameter		Weight	

2 ც.

შენიშვნა

2 units.

Notes



აღმოჩენის ადგილი ტარსკაია

ინვენტარის № 17-02/106,109-10  
Inventory № 3368

Place of discovery Tarskaya

ნივთი დასაკერებელი ფირფიტები

Object Sewing plates

მასალა ოქრო

Material Gold

აღწერა თხელფურცლოვანი ფირფიტის, შტამპით ორ მათგანზე დატანილია ვარდულის გამოსახულება, ერთს დაჭდებული კიდეები აქვს.



Description

Thin plate discs, rosettes are impressed with die on two samples, another one has notched sides.

ზომები (სმ) Dimensions (cm)

სიმაღლე Height	სიგრძე Length	სიგანე Width
-------------------	------------------	-----------------

დიამეტრი Diameter	0.8	წონა Weight	0.22 gr.
----------------------	-----	----------------	----------

შენიშვნა  
3 ც.

3 units.

Notes

აღმოჩენის ადგილი ულსკი

ინვენტარის № 17-02/116/3374

Place of discovery Ulsky

Inventory №

ნივთი რგოლი

Object Ring

მასალა ოქრო, ვერცხლი

Material Gold, silver

აღწერა მრგვალგანიკვეთიანი მსხვილი მავთულის, გახსნილი, შერჩენილია მოოქროვების მცირე კვალი.



## Description

Open, thick wire, circular-in-section with small trace of gilding.

## ზომები (სმ) Dimensions (cm)

სიმაღლე  
Heightსიგრძე  
Lengthსიგანე  
Widthდიამეტრი  
Diameter 2.2წონა  
Weight 2.91 gr.

## შენიშვნა

## Notes

აღმოჩენის ადგილი კომაროვის ყორღანი

Place of discovery Kurgan of Komarov

ინვენტარის № 18-02/37/3541

Inventory №

ნივთი თვალბუდე

Object Bezel

მასალა ოქრო, სარდიონი

Material Gold, Carnelian

აღწერა ოვალური ფორმის, ბრტყელი სარდიონის თვლით. ცრუგავარსით შემკული. ორ ადგილას უხეშად გახვრეტილი.



## Description

Oval-shaped, with flat carnelian bead inside. Adorned with inferior granulation. Roughly pierced in two places.

## ზომები (სმ) Dimensions (cm)

სიმაღლე  
Heightსიგრძე  
Lengthსიგანე  
Widthდიამეტრი  
Diameter

2.6X2.2

წონა  
Weight

4.61 gr.

## შენიშვნა

## Notes

აღმოჩენის ადგილი დაღესტანი

ინვენტარის № 18-02/188/3676

Place of discovery Dagestan

Inventory №

ნივთი საყურე

Object Earring

მასალა ვერცხლი

Material Silver

აღწერა გახსნილ რგოლზე წამოცმულია გახსნილი მავთულით შესრულებული წრეებით და ბურთულებით შემკული ორი მომცრო და ერთი მოზრდილი ბურთულა, რომლებსაც აყურული საკიდები აქვს შეკიდული.



## Description

Two small and one large balls adorned with circles and balls are attached to the open ring. Openwork pendants are attached to these balls.

ზომები (სმ) Dimensions (cm)

სიმაღლე Height	სიგრძე Length	9.8	სიგანე Width
-------------------	------------------	-----	-----------------

დიამეტრი Diameter	4.2	წონა Weight	31.29 gr.
----------------------	-----	----------------	-----------

შენიშვნა

Notes

აღმოჩენის ადგილი ნოვობაიაზეთი

Place of discovery Novobayazet

ინვენტარის № 50-06/I-24

Inventory №

ნივთი საყურე

Object Earring

მასალა ვერცხლი

Material Silver

აღწერა მრგვალგანიკვეთიანი მავთულის, გახსნილი, თავებდაბრტყელებული და გახვრეტილი.



## Description

Of circular-in-section stem, open, with flattened, pierced endings.

## ზომები (სმ) Dimensions (cm)

სიმაღლე  
Heightსიგრძე  
Lengthსიგანე  
Widthდიამეტრი  
Diameter

3.7

წონა  
Weight

6.0 gr.

## შენიშვნა

## Notes

აღმოჩენის ადგილი ნოვობაიაზეთი

ინვენტარის № 50-06/XXXI

Place of discovery Novobayazet

Inventory №

ნივთი თასი

Object Bowl

მასალა ვერცხლი

Material Silver

აღწერა პირგადაშლილი, ბაკო შემსხვილებული, მრგვალძირიანი. ნახევარსფეროს ფორმის.



## Description

With open, thickened rim, circular bottom. Of semi-spherical shape.

## ზომები (სმ) Dimensions (cm)

სიმაღლე Height	7.5	სიგრძე Length	სიგანე Width
-------------------	-----	------------------	-----------------

დიამეტრი Diameter	16.3	წონა Weight	274.24 gr.
----------------------	------	----------------	------------

## შენიშვნა

## Notes

აღმოჩენის ადგილი ყუბანი

Place of discovery Kuban

ინვენტარის № 45-12/16

Inventory №

ნივთი ფირფიტები

Object Plates

მასალა ვერცხლი

Material Silver

აღწერა ოვალური, ბოლოწაკვეთილი და ცალ მხარეს ორ ადგილას გახვრეტილი ფირფიტები.



Description

Oval, with cut endings. Pierced discs.

ზომები (სმ) Dimensions (cm)

სიმაღლე	სიგრძე	4.3	სიგანე	2.5
Height	Length		Width	

დიამეტრი	წონა	5.61 gr.
Diameter	Weight	

2 ც.

შენიშვნა

2 units.

Notes

ადმოხენის ადგილი გეორგიევსკი

ინვენტარის № 45-12/18

Place of discovery Georgievsk

Inventory №

ნივთი საყურე

Object Earring

მასალა ვერცხლი

Material Silver

ადწერა მრგვალგანიკვეთიან, დეფორმირებულ, გახსნილ რგოლზე მიჩნილულია ოთხი მცირე და ერთი მოზრდილი ბურთულა. ღეროზე მავთულია დახვეული.



## Description

Four small and one large balls are attached to the deformed, circular-in-section stem. A wire is wound on the stem.

## ზომები (სმ) Dimensions (cm)

სიმაღლე Height	სიგრძე Length	6.0	სიგანე Width
-------------------	------------------	-----	-----------------

დიამეტრი Diameter	2.9	წონა Weight	2.24 gr.
----------------------	-----	----------------	----------

## შენიშვნა

## Notes



აღმოჩენის ადგილი გეორგიევსკი

Place of discovery Georgievsk

ინვენტარის № 45-12/18

Inventory №

ნივთი საკიდის ფრაგმენტები

Object Fragments of a pendant

მასალა ვერცხლი

Material Silver

აღწერა ძლიერ დაშლილი, სფეროსებური, ფუყე საკიდების ფრაგმენტები.



Description

Very damaged. Fragments of spherical, hollow pendants.

ზომები (სმ) Dimensions (cm)

სიმაღლე Height	სიგრძე Length	სიგანე Width
-------------------	------------------	-----------------

დიამეტრი Diameter	წონა Weight	19.02 gr.
----------------------	----------------	-----------

6 ც.

შენიშვნა

6 units.

Notes

აღმოჩენის ადგილი ნახჭევანი ინვენტარის № 16-13/2a  
Place of discovery Nakhchevani Inventory №

ნივთი საყურე

Object Earring

მასალა ვერცხლი

Material Silver

აღწერა მტევნიანი, გახსნილი, დიდი ზომის რგოლით. მტევნის ზემოთ ღეროზე დახვეული მავთულით.

#### Description

With a grape cluster composed of balls, with large, open ring. A wire is twisted on the stem above the grape cluster.



#### ზომები (სმ) Dimensions (cm)

სიმაღლე სიგრძე 4 სიგანე  
Height Length Width

დიამეტრი წონა 5.43 gr.  
Diameter Weight

#### შენიშვნა

#### Notes

აღმოჩენის ადგილი სამთავრო ინვენტარის № 8-02/302/1943  
 Place of discovery Samtavro Inventory №

ნივთი ფიბულა

Object Fibula

მასალა ვერცხლი

Material Silver

აღწერა ჯვრისებური თავით, მცირე ზომის.



#### Description

With cross-shaped head, of small shape.

#### ზომები (სმ) Dimensions (cm)

სიმაღლე სიგრძე 3.7 სიგანე 1.8  
 Height Length Width

დიამეტრი წონა 3.13 gr.  
 Diameter Weight

#### შენიშვნა

#### Notes

აღმოჩენის ადგილი	სამთავრო	ინვენტარის №	8-02/670/1981
Place of discovery	Samtavro	Inventory №	

ნივთი	ფიბულა
-------	--------

Object	Fibula
--------	--------

მასალა	ვერცხლი
--------	---------

Material	Silver
----------	--------

აღწერა	მინიატურული, მთელი.
--------	---------------------



## Description

Miniature, intact.

## ზომები (სმ) Dimensions (cm)

სიმაღლე	სიგრძე	2.2	სიგანე	0.9
Height	Length		Width	

დიამეტრი	წონა	1.20 gr.
Diameter	Weight	

## შენიშვნა

## Notes

აღმოჩენის ადგილი	სამთავრო	ინვენტარის №	8-02/774/1944
Place of discovery	Samtavro	Inventory №	

ნივთი	ფიბულა
-------	--------

Object	Fibula
--------	--------

მასალა	ვერცხლი
--------	---------

Material	Silver
----------	--------

აღწერა	ჯვრისებურთავიანი, ბრტყელი მშვილდით. ღერო მოტეხილი აქვს.
--------	---



## Description

With cross-shaped head, and a flat bow. Stem is broken.

## ზომები (სმ) Dimensions (cm)

სიმაღლე	სიგრძე	3.8	სიგანე	1.8
Height	Length		Width	

დიამეტრი	წონა	3.38 gr.
Diameter	Weight	

## შენიშვნა

## Notes

ადმოხენის ადგილი სამთავრო

ინვენტარის № 8-02/707/1955

Place of discovery Samtavro

Inventory №

ნივთი ფიბულა

Object Fibula

მასალა ვერცხლი

Material Silver

აღწერა ორ ნაწილად გატეხილი, ჯვრისებური თავით, ღერო ნაკლებია.



## Description

Broken into two pieces. Cross-shaped head. Stem is lacking.

## ზომები (სმ) Dimensions (cm)

სიმაღლე Height	სიგრძე Length	3.2	სიგანე Width	2.1
-------------------	------------------	-----	-----------------	-----

დიამეტრი Diameter	წონა Weight	4.35 gr.
----------------------	----------------	----------

## შენიშვნა

## Notes

აღმოჩენის ადგილი სამთავრო

ინვენტარის № 8-02/779/2034

Place of discovery Samtavro

Inventory №

ნივთი ბეჭედი

Object Finger ring

მასალა ვერცხლი

Material Silver

აღწერა რგოლი შუაში ვიწროა და მხრებთან ფართოვდება. ოვალური თვალბუდით. თვალი ამოვარდნილია.



Description

Ring is narrow in the middle and wide to the endings. With oval-shaped bezel. Bead is missing.

ზომები (სმ) Dimensions (cm)

სიმაღლე Height	სიგრძე Length	სიგანე Width
-------------------	------------------	-----------------

დიამეტრი Diameter	2.2X1.8	წონა Weight	2.80 gr.
----------------------	---------	----------------	----------

შენიშვნა

Notes

ადმოხენის ადგილი ლაცო

ინვენტარის № 5-02/28-29/740  
Inventory №

Place of discovery Latsy

ნივთი რგოლები

Object Rings

მასალა ვერცხლი

Material Silver

აღწერა სფერული, მრგვალგანიგვეთიანი მავთულის, ერთი მთელი, მეორე შუაზე გატეხილი.



## Description

Spherical, circular-in-section stem, one is intact, another is broken into two pieces.

## ზომები (სმ) Dimensions (cm)

სიმაღლე  
Heightსიგრძე  
Lengthსიგანე  
Widthდიამეტრი  
Diameter

1.9

წონა  
Weight

2.11 gr.

2 ც.

შენიშვნა

2 units.

Notes



ადმოხენის ადგილი ლაცო

ინვენტარის № 5-02/54/764

Place of discovery Latsy

Inventory №

ნივთი საკიდი

Object Pendant

მასალა ვერცხლი

Material Silver

აღწერა სფერული ფორმის, ზედ მირჩილული წნული მავთულის რგოლებით და სარტყლით. ნაკლული.



## Description

Spherical, with openwork rings made of wire and a belt attached to it. Lacking.

## ზომები (სმ) Dimensions (cm)

სიმაღლე  
Heightსიგრძე  
Lengthსიგანე  
Widthდიამეტრი  
Diameter 1.6წონა  
Weight 1.63 gr.

## შენიშვნა

## Notes

ადმოჩენის ადგილი სამთავრო

ინვენტარის № 8-02/179/1801

Place of discovery Samtavro

Inventory №

ნივთი საყურე

Object Earring

მასალა ვერცხლი

Material Silver

აღწერა ოვალურ რგოლზე მირჩილულია მტკვანი. რგოლი გახსნილია.



## Description

Grape cluster composed of balls is attached to the oval ring. The ring is open.

## ზომები (სმ) Dimensions (cm)

სიმაღლე Height	სიგრძე Length	1.7	სიგანე Width
-------------------	------------------	-----	-----------------

დიამეტრი Diameter	წონა Weight	0.71 gr.
----------------------	----------------	----------

## შენიშვნა

## Notes

აღმოჩენის ადგილი	სამთავრო	ინვენტარის №	8-02/180/1801
Place of discovery	Samtavro	Inventory №	

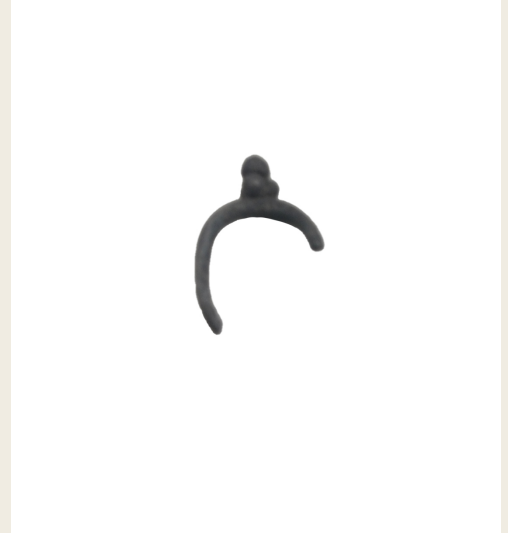
ნივთი	საყურე
-------	--------

Object	Earring
--------	---------

მასალა	ვერცხლი
--------	---------

Material	Silver
----------	--------

აღწერა	ოვალურ რგოლზე მირჩილულია მტევანი. რგოლი გახსნილია.
--------	--



## Description

Grape cluster composed of balls is attached to the oval ring. The ring is open.

## ზომები (სმ) Dimensions (cm)

სიმაღლე	სიგრძე	1.7	სიგანე
Height	Length		Width

დიამეტრი	წონა	0.61 gr.
Diameter	Weight	

## შენიშვნა

## Notes

აღმოჩენის ადგილი სამთავრო

ინვენტარის № 8-02/178/1801

Place of discovery Samtavro

Inventory №

ნივთი საყურე

Object Earring

მასალა ვერცხლი

Material Silver

აღწერა ოვალურ რგოლზე მირჩილულია მსხვილი გავარსის მტევანი. რგოლი ნაკლულია.



## Description

Thick granulation is attached to the oval ring. Ring is lacking.

## ზომები (სმ) Dimensions (cm)

სიმაღლე Height	სიგრძე Length	1.5	სიგანე Width
-------------------	------------------	-----	-----------------

დიამეტრი Diameter	წონა Weight	0.62 gr.
----------------------	----------------	----------

## შენიშვნა

## Notes

ადმოჩენის ადგილი სამთავრო

ინვენტარის № 8-02/181/1802

Place of discovery Samtavro

Inventory №

ნივთი საყურე

Object Earring

მასალა ვერცხლი

Material Silver

აღწერა შუაში შემსხვილებული მავთულის, გახსნილი ბოლოებით.



## Description

Stem is thickened in the middle, with open endings.

## ზომები (სმ) Dimensions (cm)

სიმაღლე  
Heightსიგრძე  
Lengthსიგანე  
Widthდიამეტრი  
Diameter

1.5

წონა  
Weight

0.98 gr.

## შენიშვნა

## Notes

ადმოჩენის ადგილი სამთავრო

ინვენტარის № 8-02/182/1802

Place of discovery Samtavro

Inventory №

ნივთი საყურე

Object Earring

მასალა ვერცხლი

Material Silver

აღწერა შუაში შემსხვილებული მავთულის, გახსნილი ბოლოებით.



## Description

Stem is thickened in the middle, with open endings.

## ზომები (სმ) Dimensions (cm)

სიმაღლე  
Heightსიგრძე  
Lengthსიგანე  
Widthდიამეტრი  
Diameter

1.5

წონა  
Weight

0.88 gr.

## შენიშვნა

## Notes

აღმოჩენის ადგილი სამთავრო

ინვენტარის № 8-02/185/1802

Place of discovery Samtavro

Inventory №

ნივთი საყურე

Object Earring

მასალა ვერცხლი

Material Silver

აღწერა მრგვალგანიკვეთიანი მავთულის, ნაკლული.



Description

Circular-in-section stem. Lacking.

ზომები (სმ) Dimensions (cm)

სიმაღლე  
Heightსიგრძე  
Lengthსიგანე  
Widthდიამეტრი  
Diameter

1.5

წონა  
Weight

0.84 gr.

შენიშვნა

Notes

აღმოჩენის ადგილი სამთავრო

ინვენტარის № 8-02/186/1802

Place of discovery Samtavro

Inventory №

ნივთი საყურე

Object Earring

მასალა ვერცხლი

Material Silver

აღწერა შუაში შემსხვილებული, ბოლოში ვიწრო, გახსნილი.



## Description

Thickened in the middle, narrowing to the end, open.

## ზომები (სმ) Dimensions (cm)

სიმაღლე  
Heightსიგრძე  
Lengthსიგანე  
Widthდიამეტრი  
Diameter 1.5წონა  
Weight 0.73 gr.

## შენიშვნა

## Notes



ადმოჩენის ადგილი სამთავრო

ინვენტარის № 8-02/187-88/1802

Place of discovery Samtavro

Inventory №

ნივთი საყურეები

Object Earrings

მასალა ვერცხლი

Material Silver

აღწერა შუაში შემსხვილებული, ოვალური ფორმის, გახსნილი.



## Description

Thickened in the middle, oval in-shape, open.

## ზომები (სმ) Dimensions (cm)

სიმაღლე  
Heightსიგრძე  
Lengthსიგანე  
Widthდიამეტრი  
Diameter

1.7;1.5

წონა  
Weight

2.39 gr.

## შენიშვნა

## Notes

აღმოჩენის ადგილი სამთავრო ინვენტარის № 8-02/468/1994  
 Place of discovery Samtavro Inventory №

ნივთი ფიბულა

Object Fibula

მასალა ვერცხლი

Material Silver

აღწერა ბრტყელი, ფიგურული ფორმის, ზურგზე გრძივი წიბო გასდევს.



#### Description

Flat, of figurative form, long rib is impressed on the side.

#### ზომები (სმ) Dimensions (cm)

სიმაღლე სიგრძე 4.8 სიგანე 2.8  
 Height Length Width

დიამეტრი წონა 2.0 gr.  
 Diameter Weight

#### შენიშვნა

#### Notes

აღმოჩენის ადგილი სამთავრო

ინვენტარის № 8-02/621/2013

Place of discovery Samtavro

Inventory №

ნივთი ბეჭედი

Object Finger ring

მასალა ვერცხლი, სარდიონი

Material Silver, carnelian

აღწერა რგოლი, დაბრტყელებული, გაფართოებული ზედაპირით, რომელზეც მრგვალი თვალბუდე ზის. მასში ჩასმულია კონუსის ფორმის სარდიონის თვალი.

Description

Ring, flattened with widened surface in which a circular bezel is placed. Conical carnelian bead is placed into the bezel.



ზომები (სმ) Dimensions (cm)

სიმაღლე Height	სიგრძე Length	სიგანე Width
-------------------	------------------	-----------------

დიამეტრი Diameter	1.8	წონა Weight	1.57 gr.
----------------------	-----	----------------	----------

შენიშვნა

Notes

აღმოჩენის ადგილი სამთავრო

ინვენტარის № 8-02/781/2035

Place of discovery Samtavro

Inventory №

ნივთი ბეჭედი

Object Finger ring

მასალა ვერცხლი, სარდიონი

Material Silver, Carnelian

აღწერა წვრილმარცვლოცვან რგოლზე მიჩნეულია მრგვალი თვალბუდე სადიონის თვლით.



Description

Circular bezel with carnelian bead is soldered to the narrow ring.

ზომები (სმ) Dimensions (cm)

სიმაღლე Height	სიგრძე Length	სიგანე Width
-------------------	------------------	-----------------

დიამეტრი Diameter	1.8	წონა Weight	1.10 gr.
----------------------	-----	----------------	----------

შენიშვნა

Notes

აღმოჩენის ადგილი სამთავრო ინვენტარის № 9-02/123/2077  
 Place of discovery Samtavro Inventory №

ნივთი აბზინდა

Object Buckle

მასალა ვერცხლი

Material Silver

აღწერა მასიური, რგოლი გაყრილია ბრტყელ, გადაკეცილ, დისკოსებურ ფორფიტაში, რომელიც დამოქლონებულია.

#### Description

Massive, ring is expelled in a flat, folded into thin disc-shaped plate.



#### ზომები (სმ) Dimensions (cm)

სიმაღლე სიგრძე 3.4 სიგანე  
 Height Length Width

დიამეტრი 2.0 წონა 8.44 gr.  
 Diameter Weight

#### შენიშვნა

#### Notes

აღმოჩენის ადგილი სამთავრო ინვენტარის № 9-02/125/2077  
 Place of discovery Samtavro Inventory №

ნივთი აბზინდა

Object Buckle

მასალა ვერცხლი

Material Silver

აღწერა მცირე ზომის ენიანი აბზინდა, დისკოსებურ ფორფიტაზე მოძრავად დამაგრებული, მინიატურული.



#### Description

Small buckle with tongue attached to the disc-shaped plate. Miniature.

#### ზომები (სმ) Dimensions (cm)

სიმაღლე სიგრძე 1.8 სიგანე  
 Height Length Width

დიამეტრი 1.0 წონა 1.38 gr.  
 Diameter Weight

#### შენიშვნა

#### Notes

აღმოჩენის ადგილი სამთავრო

ინვენტარის № 9-02/133/2078

Place of discovery Samtavro

Inventory №

ნივთი აბზინდა

Object Buckle

მასალა ვერცხლი

Material Silver

აღწერა მასიური, რგოლი გაყრილია ბრტყელ, გადაკეცილ, დისკოსებურ ფორფიტაში, რომელიც დამოქლონებულია.



## Description

Massive, ring is expelled in a flat, folded into thin disc-shaped plate.

## ზომები (სმ) Dimensions (cm)

სიმაღლე Height	სიგრძე Length	3.4	სიგანე Width
-------------------	------------------	-----	-----------------

დიამეტრი Diameter	2.0	წონა Weight	8.28 gr.
----------------------	-----	----------------	----------

## შენიშვნა

## Notes

აღმოჩენის ადგილი სამთავრო

ინვენტარის № 9-02/134/2078

Place of discovery Samtavro

Inventory №

ნივთი აბზინდა

Object Buckle

მასალა ვერცხლი

Material Silver

აღწერა მასიური, დაწახნაგებული ენით და ჩარჩოთი, სამ ადგილას დამოქლონებული, მრგვალი, ორმაგი ფირფიტით.



Description

Massive, with faceted tongue and frame (of circular shape), with double circular thin plate in three parts.

ზომები (სმ) Dimensions (cm)

სიმაღლე Height	7.9	სიგრძე Length	სიგანე Width
-------------------	-----	------------------	-----------------

დიამეტრი Diameter	4.7	წონა Weight	60.33 gr.
----------------------	-----	----------------	-----------

შენიშვნა

Notes



აღმოჩენის ადგილი სტავროპოლი

ინვენტარის № 16-02/8/2960

Place of discovery Stavropol

Inventory №

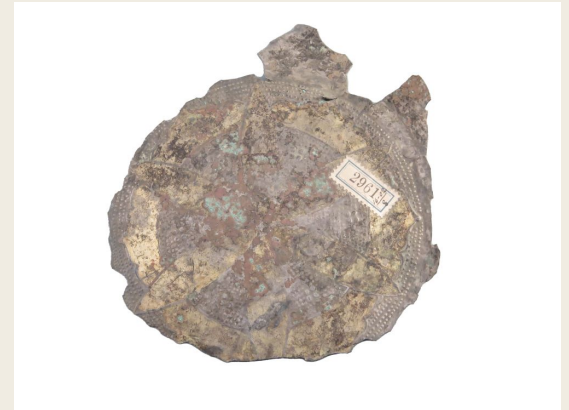
ნივთი თასის ძირი

Object Bottom of a bowl

მასალა მოოქრული ვერცხლი

Material Gilded silver

აღწერა ფართო, ბრტყელი, შერჩენილია თასის გვერდის მცირე ნაწილი. ძირზე გარეპირზე დატანილია ექვსი ფოთლიანი ლოტოსის გამოსახულება, რომელთა შორის არე შევსებულია წერტილოვანი ორნამენტით.



## Description

Flat, wide, small part of a bowl is preserved. Six floral lotus representation is preserved on the bottom, among which the area is filled with dotted ornament.

## ზომები (სმ) Dimensions (cm)

სიმაღლე Height	სიგრძე Length	სიგანე Width	წონა Weight
	11.1		77.06 gr.

## შენიშვნა

## Notes

ადმოხენის ადგილი სტავროპოლი

ინვენტარის № 16-02/9/2961  
Inventory №

Place of discovery Stavropol

ნივთი თასის ფრაგმენტები

Object Parts of a bowl

მასალა მოოქრული ვერცხლი

Material Gilded silver

აღწერა პირის მოზრდილი ფრაგმენტი, მოოქრული მცენარეული ორნამენტით. თან ახლავს გვერდის მცირე ფრაგმენტები.



## Description

Large fragment of rim with gilded floral ornament. Small fragments of a vessel are preserved.

## ზომები (სმ) Dimensions (cm)

სიმაღლე  
Heightსიგრძე  
Lengthსიგანე  
Widthდიამეტრი  
Diameterწონა  
Weight 35.71 gr.

## შენიშვნა

## Notes

აღმოჩენის ადგილი ხაჩინსკი

ინვენტარის № 16-02/15/2967

Place of discovery Khachinskyy

Inventory №

ნივთი ბალთა

Object Buckle

მასალა ბრინჯაო, ვერცხლი

Material Bronze, silver

აღწერა მოზრდილი დისკოს ფორმის, ნაკლული. კიდეები დახვრეტილია და მანჭკვლებია შერჩენილი. ბალთა ორი ფენისგან, ბრინჯაოს საფუძველზე გადაკრული ვერცხლის ფირფიტისგან შედგება.

Description

Large disc-shaped, lacking. Edges are pierced and nails are preserved on it. Disc consists of two layers. Silver plate on the bronze base.



ზომები (სმ) Dimensions (cm)

სიმაღლე  
Heightსიგრძე  
Lengthსიგანე  
Widthდiameter  
Diameter

14

წონა  
Weight

47.93 gr.

შენიშვნა

Notes

ადმოჩენის ადგილი ყუბანი

ინვენტარის № 16-02/21/2972

Place of discovery Kuban

Inventory №

ნივთი საყურის ფრაგმენტები

Object Parts of an earring

მასალა ვერცხლი

Material Silver

აღწერა შედგება დეროზე წამოცმული მძივებიანი საკიდისგან. ბრტყელი, ოვალური ფირფიტისგან (დამტვრეული) და ერთი ფუყე მძივისგან (8 ფრაგმენტი).

Description

Is composed of beaded pendant attached to the stem; flat, oval plate (broken) and one hollow bead (8 fragments).



ზომები (სმ) Dimensions (cm)

სიმაღლე Height	სიგრძე Length	3.7	სიგანე Width
-------------------	------------------	-----	-----------------

დიამეტრი Diameter	წონა Weight	8.77 gr.
----------------------	----------------	----------

შენიშვნა

Notes

აღმოჩენის ადგილი აპიფსა ინვენტარის № 16-02/35/2988  
 Place of discovery Apipsa Inventory №

ნივთი ჯაჭვი

Object Chain

მასალა ვერცხლი

Material Silver

აღწერა მცირე ზომის რგოლებისგან შედგენილი, რომელშიც ჩართულია მოზრდილი რგოლები (1 დიდი, 3 მონაცრო), ამ რგოლებზე საკიდები ყოფილა ჩამოკიდებული. ერთზე შერჩენილია ბრტყელი ორმაგი რკალის ნაწილი.

#### Description

Composed of interchanging small and large (1 small, 3 large) rings. Pendants should have been hung on these rings. Part of a flat, double ring is preserved on one of them.



ზომები (სმ) Dimensions (cm)

სიმაღლე Height	სიგრძე Length	51.5	სიგანე Width
-------------------	------------------	------	-----------------

დიამეტრი Diameter	წონა Weight	51.98 gr.
----------------------	----------------	-----------

შენიშვნა

Notes

აღმოჩენის ადგილი აპიფსა

ინვენტარის № 16-02/36/2989

Place of discovery Apipsa

Inventory №

ნივთი ჯაჭვი

Object Chain

მასალა ვერცხლი

Material Silver

აღწერა მსხვილი მავთულისგან, მარყუჟისებურად შედგენილი, რომელშიც ჩართულია ორი ოვალური ფუყე საკიდი.



## Description

Of flat wire, interchanging rings and two oval hollow pendants.

ზომები (სმ) Dimensions (cm)

სიმაღლე Height	სიგრძე Length	96	სიგანე Width
-------------------	------------------	----	-----------------

დიამეტრი Diameter	წონა Weight	247.2 gr.
----------------------	----------------	-----------

შენიშვნა

Notes

აღმოჩენის ადგილი აპიფსა

ინვენტარის № 16-02/41/2992  
Inventory №

Place of discovery Apipsa

ნივთი ზანზალაკი

Object Bell

მასალა მოქრული ბრინჯაო

Material Gilded silver

აღწერა მსხლის ფორმის, ზედა ნაწილი ოთხწახნაგაა, რომლებზეც ორი თვალბუდეა შერჩენილი. თავზე ყუნწით, დაზიანებული. გატეხილია ექვს ნაწილად



## Description

Pear-shaped, the upper part is tetrahedral, two bezels are preserved on it. With a hook, damaged. Broken into six pieces.

## ზომები (სმ) Dimensions (cm)

სიმაღლე Height	სიგრძე Length	6.4	სიგანე Width	3.3
-------------------	------------------	-----	-----------------	-----

დიამეტრი Diameter	წონა Weight	29.44 gr.
----------------------	----------------	-----------

## შენიშვნა

## Notes

აღმოჩენის ადგილი აპიფსა

ინვენტარის № 16-02/39/2993

Place of discovery Apipsa

Inventory №

ნივთი ზანზალაკი

Object Bell

მასალა მოოქრული ბრინჯაო

Material Gilded bronze

აღწერა მსხლის ფორმის, ზედა ნაწილი ოთხწახნაგაა, რომლებზეც ორი თვალბუდეა შერჩენილი. თავზე ყუნწით, რომელშიც ვერცხლის ჯაჭვის ფრაგმენტი შერჩენილი

Description

Pear-shaped, the upper part is tetrahedral, two bezels are preserved on it. With a hook with silver fragment of a chain thread in it.



ზომები (სმ) Dimensions (cm)

სიმაღლე Height	სიგრძე Length	6.9	სიგანე Width
-------------------	------------------	-----	-----------------

დiameter Diameter	3.6	წონა Weight	31.21 gr.
----------------------	-----	----------------	-----------

შენიშვნა

Notes



აღმოჩენის ადგილი აპიფსა

ინვენტარის № 16-02/40/2993

Place of discovery Apipsa

Inventory №

ნივთი საკიდი

Object Pendant

მასალა ვერცხლი

Material Silver

აღწერა მსხლის ფორმის, ზედა ნაწილი ოთხწახნაგაა, რომლებზეც ორი თვალბუდეა შერჩენილი. თავზე ყუნწით, დაზიანებული.



## Description

Pear-shaped, the upper part is tetrahedral, two basels are preserved on it. With a hook, damaged.

## ზომები (სმ) Dimensions (cm)

სიმაღლე Height	7.1	სიგრძე Length	სიგანე Width
-------------------	-----	------------------	-----------------

დiameter Diameter	3.2	წონა Weight	21.78 gr.
----------------------	-----	----------------	-----------

## შენიშვნა

## Notes

აღმოჩენის ადგილი აპიფსა

ინვენტარის № 16-02/42/2995  
Inventory №

Place of discovery Apipsa

ნივთი ბეჭედი

Object Finger ring

მასალა ვერცხლი

Material Silver

აღწერა მასიური, ბრტყელი და ფართო რგოლი, რომელიც დახვრეტილია. შერჩენილია მეანდრული ორნამენტი, ნაკლული.

Description

Massive, flat and wide ring, which is drilled. Meander motif is preserved on the ring, lacking.



ზომები (სმ) Dimensions (cm)

სიმაღლე Height	1.2	სიგრძე Length	სიგანე Width
-------------------	-----	------------------	-----------------

დიამეტრი Diameter	2.1	წონა Weight	8.29 gr.
----------------------	-----	----------------	----------

შენიშვნა

Notes

აღმოჩენის ადგილი აპიფსა

ინვენტარის № 16-02/44/2996

Place of discovery Apipsa

Inventory №

ნივთი გარსაკრავი

Object Covering

მასალა ვერცხლი

Material Silver

აღწერა ბრტყელი, ფართო, კიდემოდუნული, ორნამენტირებული ფირფიტა.



Description

Flat, wide with bent side, ornamented plate.

ზომები (სმ) Dimensions (cm)

სიმაღლე Height	სიგრძე Length	3.4	სიგანე Width	2.1
-------------------	------------------	-----	-----------------	-----

დიამეტრი Diameter	წონა Weight	4.43 gr.
----------------------	----------------	----------

შენიშვნა

Notes

აღმოჩენის ადგილი აპიფსა

ინვენტარის № 16-02/45-46/2997  
Inventory № b-2243

Place of discovery Apipsa

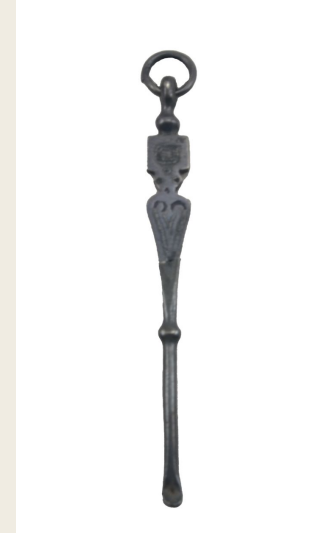
ნივთი ილარი

Object Earwig

მასალა ვერცხლი

Material Silver

აღწერა ფიგურული ფორმის, თავზე რგოლით. ორ ნაწილად გატეხილი.



## Description

Of figurative form. With a ring on the head. Broken into two pieces.

## ზომები (სმ) Dimensions (cm)

სიმაღლე Height	სიგრძე Length	9.5	სიგანე Width
-------------------	------------------	-----	-----------------

დიამეტრი Diameter	წონა Weight	8.83 gr.
----------------------	----------------	----------

## შენიშვნა

## Notes

აღმოჩენის ადგილი აპიფსა

ინვენტარის № 16-02/47/2997

Place of discovery Apipsa

Inventory №

ნივთი რგოლები

Object Rings

მასალა ვერცხლი

Material Silver

აღწერა სხვადასხვა ზომის, ორი მასიური, ორი საშუალო (ერთი შუაზე გატეხილი), ერთი მცირე ზომის.



Description

Of different shapes, two massive, two middle-sized (one is broken into two pieces), one is small.

ზომები (სმ) Dimensions (cm)

სიმაღლე Height	სიგრძე Length	სიგანე Width	
დიამეტრი Diameter	2.3	წონა Weight	11.91 gr.

შენიშვნა  
5 ც.

5 units.

Notes

აღმოჩენის ადგილი ხადიუენსკი  
Place of discovery Khadyzhensk

ინვენტარის № 16-02/72/3022  
Inventory №

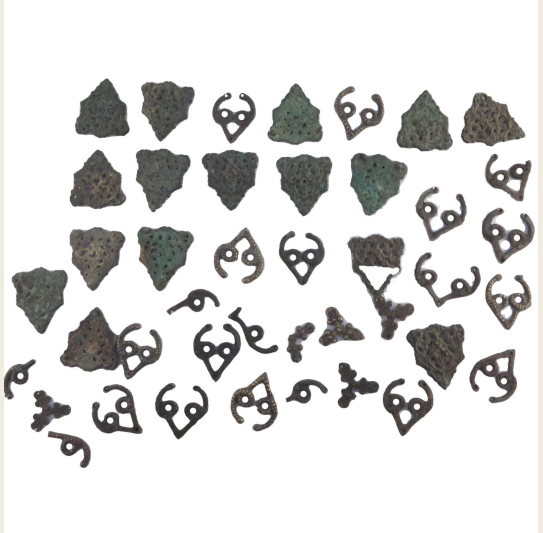
ნივთი ქამრის მოსართავები

Object Belt decorations

მასალა მოოქრული ვერცხლი

Material Gilded silver

აღწერა ბრინჯაოს, აყურული (ორმაგი), ერთი შედარებით მასიური, მეორე მქუბუქი. მოოქრული მოსართავები და მათი ფრაგმენტები.



Description  
Bronze, openwork, double, one is slightly massive, another is thin. Gilded decorations and their fragments.

ზომები (სმ) Dimensions (cm)

სიმაღლე Height	სიგრძე Length	2.6-3	სიგანე Width
-------------------	------------------	-------	-----------------

დიამეტრი Diameter	წონა Weight	170.80 gr.
----------------------	----------------	------------

შენიშვნა

Notes

აღმოჩენის ადგილი      ხადიუენსკი  
Place of discovery      Khadyzhensk

ინვენტარის №      16-02/73/3023  
Inventory №

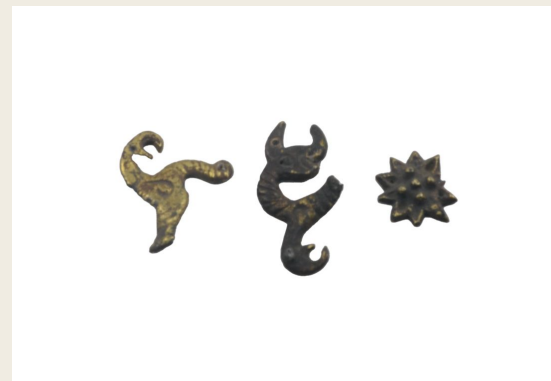
ნივთი      ქამრის მოსართავი

Object      Belt decorations

მასალა      მოოქრული ბრინჯაო

Material      Gilded bronze

აღწერა      ერთი ღოტოსის ყვავილის (ვარსკვლავის) ფორმის, ორი - გაურკვეველი (ფრაგმენტები) - სულ 3 ც.



#### Description

One is of lotus flower shaped (star-shaped), two - uncertain fragments. 3 units in total.

#### ზომები (სმ)      Dimensions (cm)

სიმაღლე Height	სიგრძე Length	3.1	სიგანე Width	1.6
-------------------	------------------	-----	-----------------	-----

დიამეტრი Diameter	წონა Weight	5.67 gr.
----------------------	----------------	----------

#### შენიშვნა

#### Notes

აღმოჩენის ადგილი      ხადიუენსკი  
Place of discovery      Khadyzhensk

ინვენტარის №      16-02/74/3024  
Inventory №

ნივთი      ქამრის მოსართავები

Object      Belt decorations

მასალა      მოოქრული ბრინჯაო

Material      Gilded bronze

აღწერა      კოჭისებური ფორმის, რელიეფური ორნამენტით. კიდეებში მანჭვლებით, რომლებზეც ზოგიერთზე შერჩენილია ტყავის ნაშთი. ზედაპირზე ზოგიერთს ეტყობა მოოქროვების კვალი.



Description

Bobbin-shaped, with relief ornament. Needles on the edges and traces of leather on some of them. Traces of gilding is preserved on the surface.

ზომები (სმ)      Dimensions (cm)

სიმაღლე Height	სიგრძე Length	2.4	სიგანე Width	0.8
-------------------	------------------	-----	-----------------	-----

დიამეტრი Diameter	წონა Weight	19.42 gr.
----------------------	----------------	-----------

10 ც.

შენიშვნა

10 units.

Notes



ადმოხენის ადგილი ხადიუენსკი

ინვენტარის № 16-02/74/3025

Place of discovery Khadyzhensk

Inventory №

ნივთი ქამრის მოსართავები და აბზინდა

Object Belt decorations and a buckle

მასალა მოოქრული ვერცხლი

Material Gilded silver

ადწერა ერთი ენიანი ორნამენტირებული აბზინდა. 3 ცალყუნწიანი, (1 ნაკლული), და 2 - ორმაგყუნწიანი, ორნამენტირებული, მოოქრული მოსართავი. გატეხილია. ნატეხი თან ახლავს.



## Description

One ornamented buckle with tongue. 3 with one hook (1 is lacking) and 2 with double hooks, ornamented, gilded covering, broken, its fragment is preserved.

## ზომები (სმ) Dimensions (cm)

სიმაღლე Height	სიგრძე Length	2.4	სიგანე Width	1.9
-------------------	------------------	-----	-----------------	-----

დიამეტრი Diameter	წონა Weight	18.65 gr.
----------------------	----------------	-----------

6 ც.

## შენიშვნა

6 units.

## Notes

ადმოჩენის ადგილი ელიზავეტპოლი

ინვენტარის № 39-16/4,5

Place of discovery Elizavetpol

Inventory №

ნივთი საყურეები

Object Earrings

მასალა ვერცხლი

Material Silver

აღწერა წყვილი, აყურული, ბორბლისებური, შეკიდული ქონია წყვილ-წყვილი ზარაკი, შერჩენილი აქვს თითო ცალი (ერთი მცირე ფრაგმენტი თან ახლავს).



Description

Pair of earrings, openwork, wheel-shaped, a pair of bells are hung on the ring. One is preserved (small fragment is preserved).

ზომები (სმ) Dimensions (cm)

სიმაღლე Height	სიგრძე Length	სიგანე Width
-------------------	------------------	-----------------

დიამეტრი Diameter	2.2	წონა Weight	5.81 gr.
----------------------	-----	----------------	----------

შენიშვნა

Notes

აღმოჩენის ადგილი      ხადიუენსკი  
Place of discovery      Khadyzhensk

ინვენტარის №      16-02/74/3026  
Inventory №

ნივთი      ქამრის მოსართავი

Object      Belt decoration

მასალა      ვერცხლი

Material      Silver

აღწერა      გოფირებულ რგოლზე შეკიდულია  
ოთხკუთხა, ცალ მხარეს  
ორნამენტირებული და  
კუთხეებდახერეტილი საკიდი.

Description

Square pendant with pierced sides and ornamented on one side is attached to the grooved ring.



ზომები (სმ)      Dimensions (cm)

სიმაღლე Height	სიგრძე Length	1.8	სიგანე Width	0.8
-------------------	------------------	-----	-----------------	-----

დიამეტრი Diameter	წონა Weight	2.38 gr.
----------------------	----------------	----------

შენიშვნა

Notes

აღმოჩენის ადგილი ხადიუენსკი  
Place of discovery Khadyzhensk

ინვენტარის № 16-02/78/3029  
Inventory №

ნივთი ქამრის მოსართავი

Object Belt decoration

მასალა ვერცხლი

Material Silver

აღწერა შედგება რგოლზე შეკიდული, რომბისებური, ორნამენტირებული (ცხოველი, ფრინველი) ორმაგი კოლოფისაგან, რომელზეც სამი რგოლია დამაგრებული. თითო რგოლზე ძეწკვია შეკიდული.

Description

Is composed of ornamented rhomboid-shaped (animal, bird) double box attached to the ring and three rings attached to it.



ზომები (სმ) Dimensions (cm)

სიმაღლე სიგრძე 25 სიგანე  
Height Length Width

დიამეტრი წონა 46.21 gr.  
Diameter Weight

შენიშვნა

Notes

ადმოხენის ადგილი ისპრავნაია

ინვენტარის № 16-02/83/3037

Place of discovery Ispravnaya

Inventory №

ნივთი საკიდი

Object Pendant

მასალა ვერცხლი

Material Silver

აღწერა ოვალური ფორმის, ორი დაწახნაგებული, ორი ოვალური, ორნამენტირებული.



## Description

Oval-shaped, two are faceted, two oval, ornamented.

## ზომები (სმ) Dimensions (cm)

სიმაღლე Height	სიგრძე Length	2.8	სიგანე Width
-------------------	------------------	-----	-----------------

დიამეტრი Diameter	1.9	წონა Weight	13.7 gr.
----------------------	-----	----------------	----------

## შენიშვნა

## Notes

აღმოჩენის ადგილი ყუბანი

ინვენტარის № 16-02/91/3042

Place of discovery Kuban

Inventory №

ნივთი ცხენის ქანდაკების ნაწილები

Object Parts of a horse statue

მასალა ვერცხლი

Material Silver

აღწერა დრუ ქანდაკების ნაწილები, ფეხის, თავის და ტანის ფრაგმენტები.



Description

Fragments of a hollow statue, feet, head and body.

ზომები (სმ) Dimensions (cm)

სიმაღლე Height	სიგრძე Length	2.7	სიგანე Width	1.6
-------------------	------------------	-----	-----------------	-----

დიამეტრი Diameter	წონა Weight	145.85 gr.
----------------------	----------------	------------

შენიშვნა

Notes

აღმოჩენის ადგილი ყუბანი

Place of discovery Kuban

ინვენტარის № 16-02/92/3043

Inventory №

ნივთი ქანდაკების ნაწილები

Object Parts of a statue

მასალა ვერცხლი

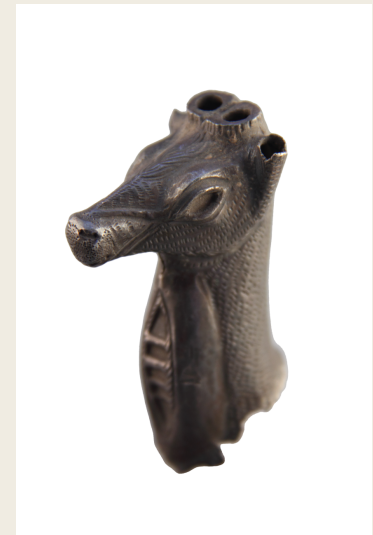
Material Silver

აღწერა დრუ ქანდაკების ნაწილები. თავის, ფეხის და ტანის მცირე ფრაგმენტი. შემკულია წერტილოვანი ორნამენტით.



Description

Fragments of a hollow statue: head, feet and small fragment of a body. Is adorned with dotted ornament.



ზომები (სმ) Dimensions (cm)

სიმაღლე	სიგრძე	6.3	სიგანე
Height	Length		Width

დიამეტრი	წონა	64.24
Diameter	Weight	

შენიშვნა

Notes

ადმოჩენის ადგილი ყუბანი

Place of discovery Kuban

ინვენტარის № 16-02/93-96/3044  
Inventory № -3048

ნივთი ფრაგმენტები

Object Fragments

მასალა მოოქრული ვერცხლი

Material Gilded silver

აღწერა ძლიერ დაშლილი ნივთების ფრაგმენტები, რომელთაგან ზოგიერთი მცენარეული ორნამენტით არის შემკული და ზოგიერთს ეტყობა მოოქროვების კვალი. დაშლილია წვრილ ფრაგმენტებად.



## Description

Fragments of badly damaged items, among which some are adorned with vegetation ornaments and traces of gilding are preserved on some of them. Is broken into small pieces.

ზომები (სმ) Dimensions (cm)

სიმაღლე Height	სიგრძე Length	სიგანე Width
-------------------	------------------	-----------------

დიამეტრი Diameter	წონა Weight	109
----------------------	----------------	-----

შენიშვნა

Notes



აღმოჩენის ადგილი ჩამლიკსკაია  
Place of discovery Chamlykskaya

ინვენტარის № 16-02/119/3068  
Inventory №

ნივთი ქამრის მოსართავი

Object Belt decoration

მასალა ვერცხლი

Material Silver

აღწერა ფიგურული, ვიწრო თავით და ფართო, დაკბილული ბოლოს მქონე, ორმაგი, ცალ მხარეს ორნამენტირებული ფირფიტები მოოქროვების კვალით.

#### Description

Figurative, with narrow head and wide plates, ornamented on one side. With the trace of gilding.



#### ზომები (სმ) Dimensions (cm)

სიმაღლე Height	სიგრძე Length	4.5	სიგანე Width	1.3
-------------------	------------------	-----	-----------------	-----

დიამეტრი Diameter	წონა Weight	10.16
----------------------	----------------	-------

2 ც.

#### შენიშვნა

2 units.

#### Notes

აღმოჩენის ადგილი ჩამლიკსკაია

ინვენტარის №

16-02/117-18/

Place of discovery Chamlykskaya

Inventory №

3069

ნივთი ქამრის მოსართავი

Object Belt decoration

მასალა მოოქრული ვერცხლი

Material Gilded silver

აღწერა აბზინდა და ქამრის ბოლო, დამზადებულია ორმაგი ფირფიტებისგან. შექმნილია მცენარეული და ცხოველური ორნამენტით, მოოქრულია, ჩარჩენილია ტყავის ნაწილი.



Description

Buckle and part of a belt, is made of double plate. Is adorned with vegetation and animal motifs. Is gilded, part of a leather is preserved.

ზომები (სმ) Dimensions (cm)

სიმაღლე	სიგრძე	12.3	სიგანე	3.6
Height	Length		Width	

დიამეტრი	წონა	108.96
Diameter	Weight	

3 ფრაგმენტი.

შენიშვნა

3 parts.

Notes

ადმოჩენის ადგილი პრახლადნი

ინვენტარის № 16-02/209/3208

Place of discovery Prokhladnyy

Inventory №

ნივთი დილის ნაწილები

Object Fragments of a button

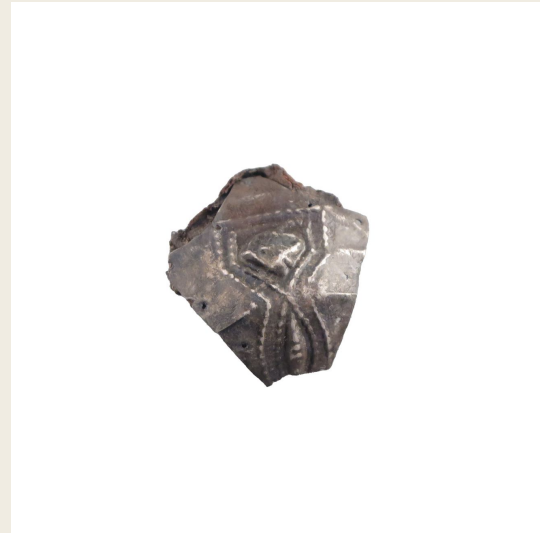
მასალა ვერცხლი, ბრინჯაო, ტყავი

Material Silver, bronze, leather

ადწერა თხელი, წერტილოვანი ორნამენტით შემკული ფირფიტები, რომელთაგან დიდი გადაკრული ყოფილა ტყავზე. ტყავის ფრაგმენტი თან ახლავს. მეორე მომცრო გარსაკრავს რომბის ფორმა აქვს.

Description

Thin plates adorned with dotted ornament, among which the largest was upholstered on the leather. Leather fragment is preserved. Another small covering has a rhomboid shape.



ზომები (სმ) Dimensions (cm)

სიმაღლე Height	სიგრძე Length	3.6	სიგანე Width	3.4
-------------------	------------------	-----	-----------------	-----

დიამეტრი Diameter	წონა Weight	2.87 gr.
----------------------	----------------	----------

შენიშვნა

Notes

აღმოჩენის ადგილი ელხოტოვო

ინვენტარის № 17-02/59/3316

Place of discovery El'khotovo

Inventory №

ნივთი საკიდი

Object Pendant

მასალა ვერცხლი

Material Silver

აღწერა ოვალური ფორმის, ორმაგი ყუნწით და წვევრზე პატარა ცილინდრული თვალბულით. შემკულია წერტილოვანი ორნამენტით და რელიეფური რომბებით.

Description

Oval-shaped, with double hook and small cylinder-shaped bezel on the tip. Is adorned with dotted ornament and relief rhomboids.



ზომები (სმ) Dimensions (cm)

სიმაღლე Height	სიგრძე Length	2.6	სიგანე Width
-------------------	------------------	-----	-----------------

დიამეტრი Diameter	1.6	წონა Weight
----------------------	-----	----------------

შენიშვნა

Notes

ადმოჩენის ადგილი ელხოტოვო

ინვენტარის № 17-02/62/3317-18  
Inventory №

Place of discovery El'khotovo

ნივთი ღილები

Object Buttons

მასალა მოოქრული ბრინჯაო

Material Gilded bronze

აღწერა შედგება მოოქრული სპილენძის ორი მირჩილული ნახევარსფეროსგან, ყუნწით და ცილინდრული თავალბუდით, რომელთაგან ზოგი ცარიელია და ზოგში მინისებური მასის თვალი ზის. ფუყე.

Description

Is composed of two soldered gilded copper semi-spheres. With a hook and small cylindrical bezel to the ending, among which some are hollow and some are filled with glassy substance. Hollow.



ზომები (სმ) Dimensions (cm)

სიმაღლე Height	2.5	სიგრძე Length	სიგანე Width
-------------------	-----	------------------	-----------------

დიამეტრი Diameter	1.6	წონა Weight	23.70
----------------------	-----	----------------	-------

7 მთელი, ერთი შუაზე გატეხილი.

შენიშვნა

7 intact, one is broken into two pieces.

Notes

აღმოჩენის ადგილი ელხოტოვო

ინვენტარის № 17-02/60/3319

Place of discovery El'khotovo

Inventory №

ნივთი ღილები

Object Buttons

მასალა მოოქრული ბრინჯაო

Material Gilded bronze

აღწერა ოვალური ფორმის, შუა ნაწილში ყუნწით. თავსა და ბოლოს, აგრეთვე შუა ნაწილში მირჩილულია პატარა თვალბუდეები, რომელთაგან ზოგიერთში მოცისფრო პასტის თვლებია შერჩენილი.



Description

Oval-shaped, with a hook in the middle. Small bezels are soldered in both endings and in the middle, among which small blue paste beads are preserved in some of them.

ზომები (სმ) Dimensions (cm)

სიმაღლე Height	სიგრძე Length	2.7	სიგანე Width	1.8
-------------------	------------------	-----	-----------------	-----

დიამეტრი Diameter	წონა Weight	25.36
----------------------	----------------	-------

11 ც.

შენიშვნა

11 units.

Notes

აღმოჩენის ადგილი გელენჯიკი

ინვენტარის № 16-14/3

Place of discovery Gelendzhik

Inventory №

ნივთი ლურსმნები

Object Needles

მასალა მოოქრული ბრინჯაო

Material Gilded bronze

აღწერა გრძელღეროიანი, და სოკოსებურთავიანი, თავი მოოქრულია.



Description

With mushroom-shaped heads and long stems, gilded.

ზომები (სმ) Dimensions (cm)

სიმაღლე Height სიგრძე Length 2.2 სიგანე Width

დiameter Diameter 1.3 წონა Weight 10.87

6 ც.

შენიშვნა

6 units.

Notes