

პ. წ. დ. არმიის მე-IV პარტიულ კონფერენციისთვის.

დღეს იხსნება კავკასიის წითელი არმიის მე-IV პარტიული კონფერენცია. კომუნისტური ორგანიზაცია წითელი არმიის იდეური ხერხემალია. ამ ხერხემალი გარეშე არ შეიძლება არსებულყო წითელი არმია, როგორც არ შეიძლება არსებულყო საბჭოთა ხელისუფლება.

წითელი არმიის მშენებლობის და მისი რაობის გაგება შეუძლია მხოლოდ მას, ვინც დაუფლებს და გაიგებს ამ საქმეში პრაქტიკური პარტიის—კომუნისტური პარტიის როლს.

რამდენადღაც ძლიერი პარტიის ორგანიზაცია არმიაში, იმდენად ძლიერია არმია, როგორც ნებძლიერი ძალა. ამის დროს ნაწილის ბრძოლის: უსწრაფესად განხორციელება მისი არსებულ კომუნისტური რაოდენობით. არმიაში პარტიული ორგანიზაციის და მისი მუშაობის ზრდა იმავ დროს წითელი არმიის საბრძოლო ძლიერების ზრდაა.

საინგარიშო წლის განმავლობაში ჩვენი კავკასიის წითელარმიის ორგანიზაცია და წიგნების ცვლა დაზარდება. საგრძობად გაიზარდა მთელი მეთაურობა შემადგენლობა, გაიზარდა წითელი არმიის მთელი მეთაურობა და მისი მუშაობა. გაიზარდა მეთაურობის ახალგაზრდა ეროვნული დევიზიზაციები, საყვარელი დამაკავშირებელი წარმოადგენს მთელი ტერაღმწებლობაში ამიერკავკასიაში და მშრომელთა ჯარის გარეშე წესით მოპოვდება (წვევამდე მხატვრობა).

ამ ახალმა საქმემ სრულიად გამართლდა თავისი დანიშნულება. არმია გაიზარდა როგორც საბრძოლო ძალა, როგორც მთლიანი, ძლიერი, წარსული ბრძოლის ტრადიციებით შემკობილი საბრძოლო ორგანიზაცია, მაგრამ შეუძლებელია ასეთ დამოუკიდებელი ამიერკავკასიის მშრომელთა ცხოვრებისა და ნება-სურვილებთან.

როგორ იზრდება ამ ხნის განმავლობაში ჩვენი არმიის პარტიული ორგანიზაცია? როგორია მისი მუშაობის ჯამის საინგარიშო პერიოდში? გახდა თუ არა ის უფრო ძლიერი, უფრო შექმნილი და მართლაც გააგრძელა თუ არა მან თავისი ფაუნდის არმიის მეთაურთა და წითელარმიის მთელს შემადგენლობაზე? რამდენად შესძლო მან გაძლიერება და გაგრძელება ჩვენი არმიის ამდენობის ყველა დაზარდება?

სუსტი იდეოლოგიის მოსინჯვა და გზების დასახვა თავისი რთულებითა და თავისი გავლენის შემდეგ განმტკიცებისათვის — კონფერენციის ძირითადი ამოცანა.

წითელი არმიის, როგორც საბჭოთა კავშირის საბრძოლო ძალის შემადგენელი დედალი.

წითელი არმიის დანიშნულება და მისი ორგანიზაციის მუშაობის ზრდა იმავ დროს წითელი არმიის საბრძოლო ძლიერების ზრდაა.

წითელი არმიის დანიშნულება და მისი ორგანიზაციის მუშაობის ზრდა იმავ დროს წითელი არმიის საბრძოლო ძლიერების ზრდაა.

წითელი არმიის დანიშნულება და მისი ორგანიზაციის მუშაობის ზრდა იმავ დროს წითელი არმიის საბრძოლო ძლიერების ზრდაა.

წითელი არმიის დანიშნულება და მისი ორგანიზაციის მუშაობის ზრდა იმავ დროს წითელი არმიის საბრძოლო ძლიერების ზრდაა.

წითელი არმიის დანიშნულება და მისი ორგანიზაციის მუშაობის ზრდა იმავ დროს წითელი არმიის საბრძოლო ძლიერების ზრდაა.

წითელი არმიის დანიშნულება და მისი ორგანიზაციის მუშაობის ზრდა იმავ დროს წითელი არმიის საბრძოლო ძლიერების ზრდაა.

წითელი არმიის დანიშნულება და მისი ორგანიზაციის მუშაობის ზრდა იმავ დროს წითელი არმიის საბრძოლო ძლიერების ზრდაა.

წითელი არმიის დანიშნულება და მისი ორგანიზაციის მუშაობის ზრდა იმავ დროს წითელი არმიის საბრძოლო ძლიერების ზრდაა.

წითელი არმიის დანიშნულება და მისი ორგანიზაციის მუშაობის ზრდა იმავ დროს წითელი არმიის საბრძოლო ძლიერების ზრდაა.

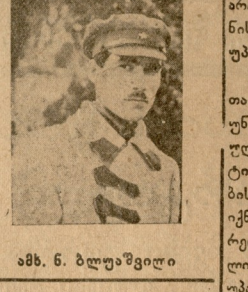
წითელი არმიის დანიშნულება და მისი ორგანიზაციის მუშაობის ზრდა იმავ დროს წითელი არმიის საბრძოლო ძლიერების ზრდაა.

წითელი არმიის დანიშნულება და მისი ორგანიზაციის მუშაობის ზრდა იმავ დროს წითელი არმიის საბრძოლო ძლიერების ზრდაა.

ეპოქა ქართულ მსოფლივ ღვივილის პირველი პარტიული კონფერენციის

საორგანიზაციო პარტიული მუშაობის ამოცანები.

ამხ. ნ. ბლუაშვილის მოხსენება.



ამხ. ნ. ბლუაშვილი

ამხ. ნ. ბლუაშვილი წარმოადგენს პარტიული მუშაობის ამოცანებს.

ამხ. ნ. ბლუაშვილი წარმოადგენს პარტიული მუშაობის ამოცანებს.

ამხ. ნ. ბლუაშვილი წარმოადგენს პარტიული მუშაობის ამოცანებს.

ამხ. ნ. ბლუაშვილი წარმოადგენს პარტიული მუშაობის ამოცანებს.

ამხ. ნ. ბლუაშვილი წარმოადგენს პარტიული მუშაობის ამოცანებს.

ამხ. ნ. ბლუაშვილი წარმოადგენს პარტიული მუშაობის ამოცანებს.

ამხ. ნ. ბლუაშვილი წარმოადგენს პარტიული მუშაობის ამოცანებს.

ამხ. ნ. ბლუაშვილი წარმოადგენს პარტიული მუშაობის ამოცანებს.

ამხ. ნ. ბლუაშვილი წარმოადგენს პარტიული მუშაობის ამოცანებს.

ამხ. ნ. ბლუაშვილი წარმოადგენს პარტიული მუშაობის ამოცანებს.

ამხ. ნ. ბლუაშვილი წარმოადგენს პარტიული მუშაობის ამოცანებს.

ამხ. ნ. ბლუაშვილი წარმოადგენს პარტიული მუშაობის ამოცანებს.

ამხ. ნ. ბლუაშვილი წარმოადგენს პარტიული მუშაობის ამოცანებს.

ამხ. ნ. ბლუაშვილი წარმოადგენს პარტიული მუშაობის ამოცანებს.

ამხ. ნ. ბლუაშვილი წარმოადგენს პარტიული მუშაობის ამოცანებს.

შეცდომის გასწორება.

ჩვენი გაზეთის გუმინდელ მუშაობაში გაგვიბარა შემდეგი შეცდომა: მეორე გვერდზე საათური პარტიული მსოფლივ ღვივილის მუშაობის შესახებ პარტიული მუშაობის ამოცანების შესახებ.

ՏԱՅՆԵՐՈՒ ՏԱԿՈՎ.

ՅԵՐՍԵՆԻ ԸՆԴՈՒՆՈՒՄ ԸՆԴՈՒՆՈՒՄԸ:

Երոստատեսի տնտեսական տնտեսական տնտեսական...

Երոստատեսի տնտեսական տնտեսական տնտեսական... 15-16 ցերեկային մեծությամբ... 1900 մետր (մետր. շառ. 22 ցերեկային) և 1900 մետր (մետր. շառ. 22 ցերեկային)...

Երոստատեսի տնտեսական տնտեսական տնտեսական... 15-16 ցերեկային մեծությամբ... 1900 մետր (մետր. շառ. 22 ցերեկային) և 1900 մետր (մետր. շառ. 22 ցերեկային)...

ԿՈՆԿՐԵՆՑԻԱԿԱՆ ԿՈՒՆՏՐԱԿՏԻ ՄԱՍԻՆ

ՄԱՍԻՆ ԿՈՆԿՐԵՆՑԻԱԿԱՆ ԿՈՒՆՏՐԱԿՏԻ ՄԱՍԻՆ

1-ը և 2-ը 1-ը և 2-ը...

— 1-ը և 2-ը 1-ը և 2-ը... Կոնկրետի կիրառությունը...

— 1-ը և 2-ը 1-ը և 2-ը... Կոնկրետի կիրառությունը...

ԿՈՆԿՐԵՆՑԻԱԿԱՆ ԿՈՒՆՏՐԱԿՏԻ ՄԱՍԻՆ

Կոնկրետի կիրառությունը... Կոնկրետի կիրառությունը... Կոնկրետի կիրառությունը...

ԿՈՆԿՐԵՆՑԻԱԿԱՆ ԿՈՒՆՏՐԱԿՏԻ ՄԱՍԻՆ

Կոնկրետի կիրառությունը... Կոնկրետի կիրառությունը... Կոնկրետի կիրառությունը...

Կոնկրետի կիրառությունը... Կոնկրետի կիրառությունը... Կոնկրետի կիրառությունը...

ՍՈՍԻԱԼԻՍՏԻԿԱՆ ԿՈՒՆՏՐԱԿՏԻ ՄԱՍԻՆ

Սոցիալիստիկական կոնտրակտի մասին... Կոնկրետի կիրառությունը...

ՍՈՍԻԱԼԻՍՏԻԿԱՆ ԿՈՒՆՏՐԱԿՏԻ ՄԱՍԻՆ

Սոցիալիստիկական կոնտրակտի մասին... Կոնկրետի կիրառությունը...

ՍՈՍԻԱԼԻՍՏԻԿԱՆ ԿՈՒՆՏՐԱԿՏԻ ՄԱՍԻՆ

Սոցիալիստիկական կոնտրակտի մասին... Կոնկրետի կիրառությունը...



ՄԱՍԻՆ ԿՈՆԿՐԵՆՑԻԱԿԱՆ ԿՈՒՆՏՐԱԿՏԻ ՄԱՍԻՆ

Սոցիալիստիկական կոնտրակտի մասին... Կոնկրետի կիրառությունը...

ՍՈՍԻԱԼԻՍՏԻԿԱՆ ԿՈՒՆՏՐԱԿՏԻ ՄԱՍԻՆ

Սոցիալիստիկական կոնտրակտի մասին... Կոնկրետի կիրառությունը...

