



ბათუმის ქალაქის პანორამა



ბათუმის სასტუმრო - 0650400-800 - 2067000

ბათუმში აჭარის ავსტა დელეგაციამ. იგი მსოფლიოთა ავსტათა კომისიას სპეციალურ ქალაქი. კავკასია შუა, თბილ-ზინიანი და კბილი ქლითა ათა-სოფით დასსვენებელს იჭირავენ აქ. ბათუმის ქუჩებს ავსვენებენ საუბსოლო დეკორაციული მწვანე ნაკვეთები.

ნაკვეთები შეთავაზილია სოფლებს ბათუმის ზღვისპირა პაკი მამ-სოლითა და პარკების ხიჭიებით. ბათუმში შიჩოთთაკაიიონა და ქუ-აკომოლოგიის ინსტიტუტი და ათალი კიბი სხვა სახეხანალო დაწესებულ-ბანი.

საქართველოს
საქართველოს
საქართველოს



საქართველოს
საქართველოს
საქართველოს



საქართველოს
საქართველოს
საქართველოს

საქართველოს
საქართველოს
საქართველოს

მრავალჯერ ბიცის დაბნაობის
საფარი.



ბიცის დაბნაობის საფარი
მრავალჯერ დაბნაობის
საფარი.



გაღებულ და პარკებში ჩაშლილ
ზღვისპირა ქობულაძის კარგად მშენებ
ქონესი. ამოღებულ ბათონიდან მ ქობულაძის
ზედა.

ზღვისპირა დაშვებულ მთის ქალაქ-
ზე დაშვებულ ბოგანოვარი ბაღი. იქ
ნარგობებიდან დაშვებულ მთისპირა ყვა-
ლა ნაწილს მშენებელი სახეობა. ბოგან-
ოვარი ბაღი ყოველთვის გვიან ხდება.
ამ მოღონ მოქალაქეები. შავისფერი.
ასობით დაშვებულნი.



საქართველოს საგარეო ურთიერთობების
სამსახურის შენობა რუსეთის საგარეო
სამსახურთან



საგარეო ურთიერთობების
სამსახური

ზღვისპირა კლიმატური კურორტი ქობულეთი უძველესი საქართველოს
ფრანგულ ბაზათს. იგი გაშლილია სანაპიროს კავშირზე შიგნით. თბილისი ზომიერი კლი-
მატით, ნაზი სანაპიროსი ჰავით და მშვენიერი კლდეებით.

ქაოკაი სინისძიი. კოშკის გულად ნაიკაზ
 მრეგაიომს და რაზაილინა სანსომო სუგკომიქილი
 მისნაიბრლით. მგაკოშლით სავზაილი რისსავსე-
 ბილი პრვილი.



ფრანკ და კარენი რისსავსეაილი სავლი



რისსავსეაილი სავლი - მრეგაი-
 კაი



ფრანკილი : სავლილი ფოტოგრაფილი

აჭაიის ქარაგმებზე დასვენებელი მშრომელნი ინგაჯანთი უმომგინა ბათუბის დიასხესანიშნაომგბს.

განსაკუთრებულ შთაბეჭდილებას ახრებს მათზე ვ. ი. დენინის სახელობის პიონერთა პარკი. აქ გვიჩი განსაკ-
 თომგინა გავშვებინათვის. გვიჩი ადმ საინგაჯანთი მოქალის აბ საუბსომო პარკში მოზარდობსაუ.



სპორტი მშრომელნი ინგაჯანთი უმომგინა
 ბათუბის



საინგაჯანთი უმომგინა პარკის
 ბათუბის

ფონტანის

საქალაქის უმომგინა

საქართველოს მთავრობის დასაწყისის
სახლი და მისი შემოღობვა. მთა
შენიშნულია მისი
სიმაღლით.

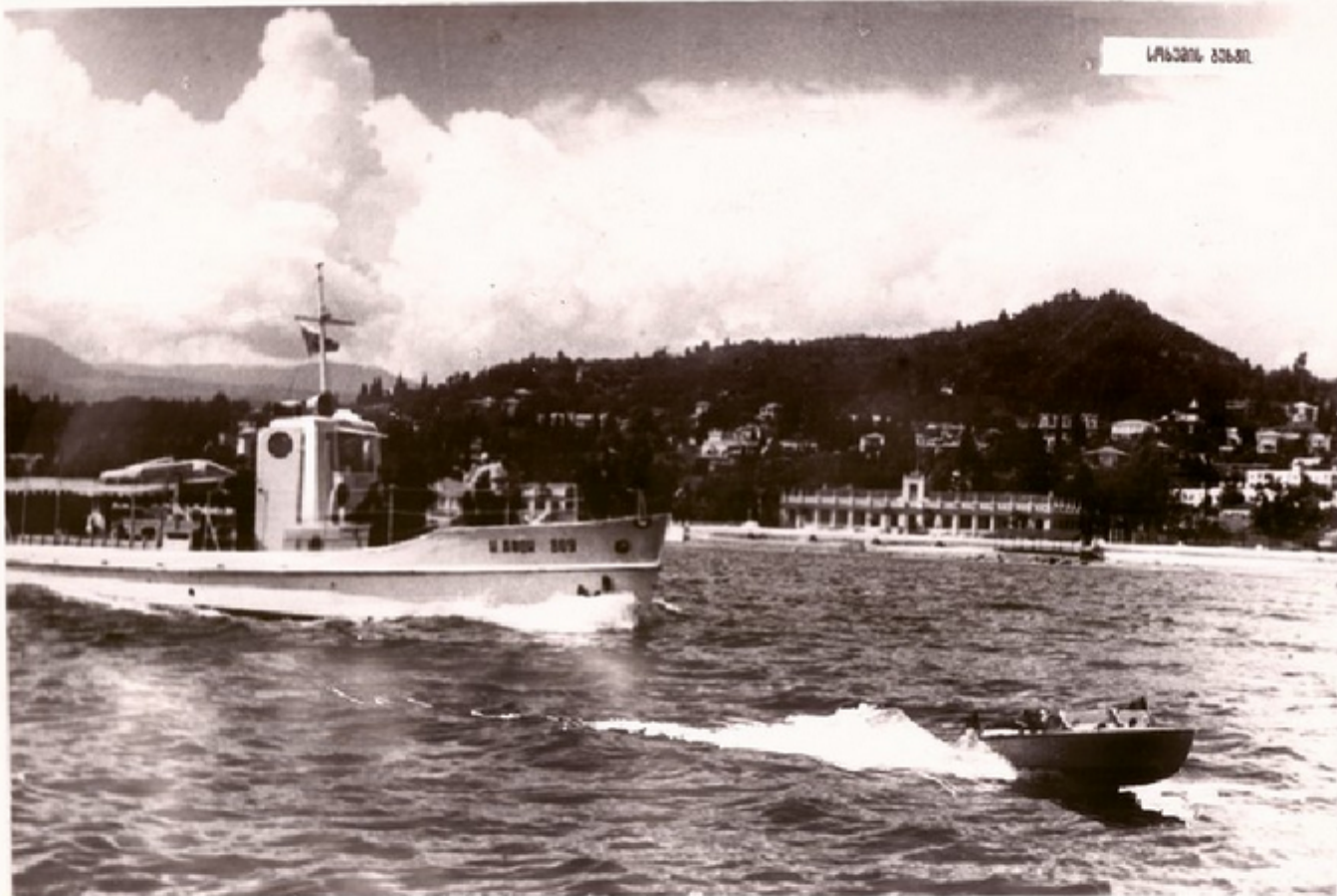


საქართველოს მთავრობის დასაწყისის
სახლი.



საქართველოს მთავრობის დასაწყისის სახლი და მისი შემოღობვა. მთა
შენიშნულია მისი სიმაღლით. სახლი და მისი შემოღობვა. მთა
შენიშნულია მისი სიმაღლით. სახლი და მისი შემოღობვა. მთა
შენიშნულია მისი სიმაღლით. სახლი და მისი შემოღობვა. მთა
შენიშნულია მისი სიმაღლით. სახლი და მისი შემოღობვა. მთა
შენიშნულია მისი სიმაღლით. სახლი და მისი შემოღობვა. მთა
შენიშნულია მისი სიმაღლით. სახლი და მისი შემოღობვა. მთა
შენიშნულია მისი სიმაღლით. სახლი და მისი შემოღობვა. მთა

საზღაპრო გზები



თვალდაკმატებელი სუაქსის ნავსადგომის სოხუბის ზღაპრო და ნუნაჩი გუნჯი. კომპლექსი სანი მხარის იუსტიციის მინისტრის.



სწავლის დროს სწავლის დროს
სწავლის

ქართული ბაზაა მთლიან გაშრობის-
დაგვიანდა. ჩვენი ქვეყნის ყოველი ქვე-
ნილია ჩვენი მთლიანობის მის
სადაცმართობისა და დანახვენივე
სახელები. არა ჯანსაღადღობა ბანო-
ბიუმის.

ბაზაა მთლიანობის ზღვის ვი-
არ ნაბიჯი. მთლიანობა ზღვის სავა-
ნაო ყვენი. არმართი დიანა მთლიან
ქვენი თბილი დინამიკაში. ამ
მთლიანობის მთლიანობის ჯანსაღადღობის
ქვენი.



სწავლის დროს



პავლიანის პარკის კარიბჭის ტაძარი
1935 წლის ფოტო



საქართველოს „მშენებლის“ შტაბი
საქართველოს სახელმწიფო მშენებლის
საბჭო

ამთავრებით აღნიშნული ახალი მშენებლობის პროექტს ახალ ეტაპზე.
მისი განსაკუთრებული თვისება ის არის, რომ აქვს ორი მთავარი მახასიათებელი
ზონა: ზღვისპირა—100-140 მეტრ სიმაღლეზე და მდინარე მთისა—800-1000
მეტრზე ზღვის დონიდან. ამ მახასიათებელს ხელს ამ გამოყენებულ იქნეს
კომპლექსური მშენებლობა ზღვისა და მთის კუთხით.



საქართველოში მსოფლიო
საგარეო ურთიერთობების
სამსახურის წევრები.

მალაილი მთის ზღა კინა საქართველოს შავი ზღვის სანაპიროს ერთ-ერთი ყველაზე ღირსშესანიშნავი პარკია. მთავარ მშენებელია გიორგიანი მთიანეთის შპს. დიდადკინან გვიან საღამომდე ამ ზღაზე დადინან ავტომობილები. მსუბუქი ავტომობილები, რომლებითაც მოგზაურობენ მოქალაქეები და ზაინსები.



საქართველოში კინა მთის, სავაილი მთის
პარკის მთავარი.



თბილისი 14

საგარეო ურთიერთობები



სინემანი თვალდაკრძახებით აღვნიშნავთ აზნაურების შავი ზღვის სანაპიროსა. აქ აქის პანსიონატი. რომელიც მომსახურებას უწევს მთლიანად. რომელიც შავი ზღვის სანაპიროს დაუმოქმედებ სავა-
თიანი ავსტრალიანებისთვის.

პირველი სანაპირო — პანსიონატი. რომელიც დაშორებული
საზღვაოპირადაა მდებარეობს.

მორა სანაპირო აღზარდები აქიან ავსტრალიანებისთვის. რომელიც
დაკრძახებით მოგზაურობის განსაკუთრებულ მუხარებებს.

მთაწმინდის სიმაღლე მთიანეთის მხარეში
საქართველოს საბავშვო სამსახურის
სამსახურისათვის.



მთაწმინდა მთიანეთის მხარეში
სამსახურისათვის

ესი მთაწმინდა სიმაღლეზე ზღვის დონიდან თხადაცხრამეტი სართულიანი, კავკასიონის სამხრეთ კალთებზე, მარაღმდენი ნივთიან მასივზე მდებარეობს ქართული ბოჯომი. მსოფლიო სახელი მას გაუთქვამს ნახშირბადი-ჰიდროქარბონატ-ნახშირბადიანი მინერალიზაცია წყაროებმა. ბოჯომის წყალი თავისი შემადგენლობით ჰგავს საუკანმეთის ქაროვს უიხის წყალს. მთაწმინდა მთიანეთის უკეთესია, რას იხილთ აიხსნება, რომ ბოჯომის წყალში არის იორმინი მარილები, დიდარ მინერალიზაცია ახაეთი ბოჯომის ჯგუფის ქაროვები — ნაწილი, მთი, დიბანი, ჰაზარა მთი, ბაქარანი და სხვები. რომლებში 1020—1654 მთაწმინდა მდებარეობს ზღვის დონიდან.



პარლამენტის შენობა



ქ. ს. ურბნის თეატრი



სახელმწიფო უნივერსიტეტი

წყარვამო საქართველოს ერთ-ერთი უხარბზარა ქუ-
 არაზია. მარამ მან უკუა რიდი სახელი მოიპოვა თავისი
 არღიარზიანი სამკარანალო წყარვით. არღარვას მანსაკუთ-
 არაბელი ურუარზინარვით იყარვარან არვარზინის. მოქარამის
 რარვანარვინა და რარვანი სხვა ურარვარვარის სამკარანალოა.
 უარარვი წყარვამო ქარდავ ირარვარა და ქათიღარვარ-
 ბიდი სრვარა. უარანსარვარ წარვარქი უა უიარვ მთარვი არიდი უხა-
 ლი ქარანარვარის ქარარვის უარვარვარი.

სად უკან ტყეში იდგა ბავშვთა სასახლე
საიგო. ამჟამად 950 მეტრ სიმაღლეზე მდებარეობს ზღვის
ფეხიდან მშენებელი სამუშაო. მისი მშენებ-ნახევრები-პი-
რობანი წყლები გამოსადეგია თიხაქვების, ღვინის, ნი-
თიანობათა გაყვლის დაწვადებათა და სხვათა მუშაობის-
სათვის.



საბავშვო სასახლე

ბავშვთა სასახლეში მშენებელი სამუშაო
მშენებელი სამუშაო

ქაიხაძის მემორიალური პარკი



ქვემო ქვეყნის დას-დასით სავანეთსა და მთა-ქობაძეების ქაიხაძეები აგანთუბანი, რომელიც კეთილდამყოფი პარკი
 მოქმედებს უნივერსიტეტის დასავლეთით. აგანთუბანი მდებარეობს 1.340 მეტრზე ზღვის დონიდან და სანთი მხარე დასავლეთ
 მთებში, რომელიც დასავლეთით უნივერსიტეტის მხარე მდებარეობს.
 აგანთუბანის ქობაძის სეპარატივი, რომელიც მდებარეობს, აქაინს დასავლეთით სავანეთში, უნივერსიტეტში.

ზნაითურე ტემოტილია ჯანოს ბაღნაო-პიობაჟუაი კუარა-
ზი სახეაით მსათში. კომპლიტ მდებარეობს მონაჟაი დიხ-
ვის თვალნაკვეთს ხაზგაშო. ვყით ვამოსილ მთავში.

კუარაზი განთქმულია მსახურის ვიხის მინაბაღაი
ხედავით. კომპლესსი იყენებებს სანაბარ და სანაგებარე.



მ. სხვა კომპლექსის სანაბარ
მონაბაღი სანაბარ სანაბარ



სანაბარის და სანაბარის რაფა
სანაბარის კუარაზი მონაბაღი სანაბარ-
არ სანაბარის მონაბაღი



მთიანეთის კავშირის მუშაობა

თბილისის კომუნალური საბაკაუბნო უწყისობის მანქანით ეს მუშაობები სავსებ-კლიმატის სარგებლობის მიზნით ხდებოდა.

საბაკაუბნო მუშაობის გზაზე განთავსდნენ მრავალი ხალხით გაჭირვებული კომუნალური მუშაკები. უწყისობის მიერ ხდებოდა მათთვის საჭიროებისათვის განსაკუთრებული ზრუნვა.

საბაკაუბნო მუშაობის მუშაკები

თბილისის მუნიციპალიტეტის
საგარეო ურბანული განვითარების
სამსახური



საგარეო ურბანული განვითარების
სამსახური



თბილისის გარეუბანში ახლად აგებული კომპლექსი: ქოქოთი, ქოქოთი და სხვ. ეს კომპლექსი წარმოადგენს დაახლოებით 45 ათასამდე კაცს, რომლებიც დაინახავენ ქალაქის განვითარების ურბანული განვითარების, განვითარების, განვითარების კომპლექსს, განვითარებად აგებული შენობებისა.