

თბილისს ვარდისფერი სახე გაუფრინდა,
 უელზე დაეკიდა მთვარე...
 როგორ მენანება, როგორ მენატრება,
 ნაღდი თბილისური ღამე.
 სანთლის სიხუმეში მკრთალი ფოთოლცვენა,
 ბაღში - მოწვენილი ვედი,
 ტაძრის სინანულში ჩიტის გადაფრენა,
 თმები - მოქნეული ფრთები.
 მტკვარი მოჩითული ჭაღრის ფარდაებით,
 ცხელი სიყვარულის როკვა,



მერე ცრემლები და მერე სინანული,
 სიონს გალობა და ლოცვა.
 მერე მთაწმინდაზე დიდი ღამისთევსა,
 ვაჟას ჰაესიის ცეცხლი,
 ცისფერ ბილიკებზე ლურჯი ვარინდება,
 გაღას სისხლიანი ლექსი.
 მერე სივრცე და თეთრი მწუნარება,
 გული - გაგლეჯილი მთვარე...
 ღმერთო, მენატრება, როგორ მენატრება
 ნაღდი თბილისური ღამე.

თინათინ მღვდლიაშვილი

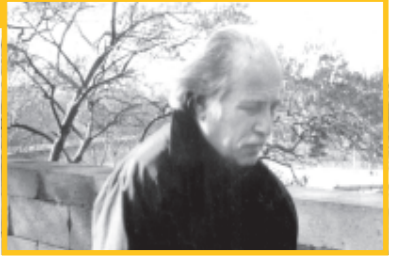


პარტიალი პარკულასი

**თელია
 ზიკია,
 კონალით!**

მამილოანი

**გარანძვანა
 მარტული
 მუსიკის
 მანაქიონი**



#6 მემორიალი

ანაპნა
 მანაპნა
 მანაპნა

07
 მკათაძე
 2003 წელიდან

საქართველოს იდეოლოგიები

შეიძლება თუ არა ერეკლე მეფე ჩავთვალოთ ანუსად?
 არა!!! იგი სწორხაზოვანი პოლიტიკოსი იყო და მისი მი-
 სიაც თავისთავად არ იყო გახლეჩილი. ხოლო თუ ვინმე გეო-
 რგიევსკის ტრაქტატით იმსჯელებს, ეს დოკუმენტი სულაც
 არ ნიშნავს იმას, რომ მეფემ უარი განაცხადა თავის სახელმ-
 წიფოზე. ქვეყანაზე და უცხოთა და გადამთიელს ჩაბარა სა-
 შობლო. ერეკლე ორსაზოვანი არ იყო. მისი პოლიტიკური
 კრედი იყო სწორედ ის, რომ ნებისმიერი ხერხით ერი გა-
 დარჩენილიყო როგორც ერი და არ მომხდარიყო მუსლიმა-
 ნური ექსპანსიის შედეგად საქართველოს ასიმილაცია.

გადამრთველობა

ჩანართი გაზეთში

სახაყაძე

საქართველოდან

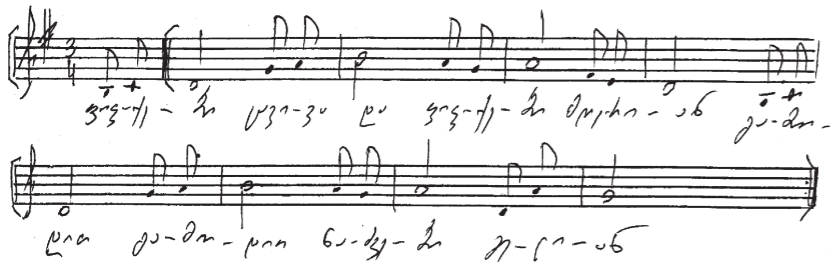
გზუქნით
 ერთ ლამაზ
 მითხრობას

გურამ დორანაშვილი

იპი
 სოფთავარსკვლავედი იყო გარანტი
 ანუ გრიშა და მთავარი

მარტივი
 გულ-გულ ჩაქაჩა

ტკივილი



იმ დღეს მნიშვნელოვანი არაფერი მომხდარა, არც ახალი წადრეგანი გაუხსნიათ...

ან კი ხად ეცალათ პარტიულ გავმებს ასეთი წერილმანისათვის, მათ ხომ რომ...

ქარი ქრის, დრო გადის, იცვლებიან მეფეები...

იაკობი მოკვდა, იგი უკვდავებისაკენ აღმოცნობდა...

არას ვერხით პარტიულ გავმებს, კულტურისა თუ სხვა სფეროს „მუშაკებს“ ვინც ვერ...

იაკობ ბობოხიძის მუსიკა ერთგვანად ჰქონდა, სახელოც, გვირგვინი და მამის სახელოც!

ირაკლი თოდუა



განდაიცვანა მანთული მუსიკის განაპტორნი

კვირასო მკითხველო!

ის, რაც ამ ნოველებში წდება, სინამდვილეში ზუსტად ასე მოხდა. ჩემი ფანტაზიის ნაყოფი აქ ერთი მისხალიც არ არის.



დაახლოებით თერთმეტ საათზე მოსაცდელში მწერლები შემოვიდნენ: ირაკლი აბაშიძე, კონსტანტინე გამსახურდია, სერგი ქულია, ელზაბედა უბლაძე...

საჩქარო იყო, ძამიკო, ერთი მითხარი, მოვიდოდით ხვალ ადამიანურად, წესიერად. უნდა ვაწუხო ახლა უცნობები.

ვისა აქვს მეტი დამსახურება. ჩამომითვალონ ერთი. ვინ გააკეთა ჩემს ქმარზე მეტი ამ ქვეყნისთვის.

განაპტორნის სიკვდილი

1959 წლის 17 მარტი. გუშინ დალია. ორმოცი დღე იწვა საავადმყოფოში — 19 იანვრიდან 5 მარტამდე.



ლოდ იყო. ხელში თავისი განუყოფელი, გაცვეთილ-დაძმინილი, ორგასალეობიანი პორთფელი არ ეჭირა.

ხუთი დღე წუთში მწერლები იმავე თამამდღეობით გამოვიდნენ. წინ ირაკლი მოუძღვრებოდა.

სინამდვილეში ნოდარმა არაფერი იცოდა. გალაკტიონის მისწავლის ვაგონა „ლურჯა ცხენების“ ავტორი ბუფეტში არყის დასალევედ ჩაიდოდა.

1959 წლის 21 აპრილი, ქ. თბილისი. ნინო სიმონის დედასთან ტაბიძემ მივიღე ჩემი მეუღლის — გალაკტიონის ვახუშტის ძე ტაბიძის შემდეგი ნივთები:



მოხალისე



კადრი სტამბლი კუმბრიკის ფილმში "მეგობრობა"

კარგა თავისუფლება (ჩემი თავისუფლების ფასად). ასეთი ამერიკული ფსიქოპათია...

ბილიმაც არ დაყოვნა. ვერ კიდევ 70 წლის იყო, როცა მისი მუშაობის დროს...

ის ორთაბრძოლაში უნდა მოქცეულიყო სიკვდილით და ასეც მოხდა. მას თავისი რაინდული ბუნება უნდა გამოეცლია...

ვლიმაც არ დაყოვნა. ვერ კიდევ 70 წლის იყო, როცა მისი მუშაობის დროს...

რანდელმა იმ სახურავიდან გადმოხტა. თითქმის წყლის ნაკადის ანალოგიურად...

ჩად და მოახლედ დაუყენა აქმის (ვისას, ესეც საკითხავია) კვლევს სოფელი შეახლდა...

„თავისუფალი“ მოქალაქეებისათვის (ნავეის ბუნებრივად რომ იქცევიან ან ხელგამოწვდილი დგანან)...

თარ“ ხალხს ხედავს. მხოლოდ კლასური ნიშნით გამოჩნულებს და ყველაფერს ცდილობს მათი უზრუნველყოფისთვის...

ები - სახლიდან ჰომერად რამხელა მანძილია - მილიანად შეიძლება გაიზაროს მასპინძელმა...

მისი მკვიდრი კარგა ხნის წინ აყრილიან და წარსულში გადასახლებულნი. თან წაუღიათ ქართული ენა...

წარსულში

ბილიმაც არ დაყოვნა. ვერ კიდევ 70 წლის იყო, როცა მისი მუშაობის დროს...

წარსულში

ბილიმაც არ დაყოვნა. ვერ კიდევ 70 წლის იყო, როცა მისი მუშაობის დროს...

წარსულში

ბილიმაც არ დაყოვნა. ვერ კიდევ 70 წლის იყო, როცა მისი მუშაობის დროს...

წარსულში

ბილიმაც არ დაყოვნა. ვერ კიდევ 70 წლის იყო, როცა მისი მუშაობის დროს...

წარსულში

ბილიმაც არ დაყოვნა. ვერ კიდევ 70 წლის იყო, როცა მისი მუშაობის დროს...

„ელიტ-პალასი“ მართლაც ელიტური საცხოვრებელი კომპლექსია... 500 დოლარი 30-50%ის წინასწარი შეტანით და 2-3 წლიანი უპროცენტო განვადებით.

„ელიტ-პალასი“ ქუთაისში ევროპული დონის საცხოვრებელ კომპლექსს აშენებს

„ელიტ-პალასი“ ოფისი ქუთაისში: (+995 331)5-24-78, (+995 331)5-24-79, მობ.: 895 42 44 88, 899 15 03 29, E-mail: elitpalace@gmail.com

საქართველოში უკვე აღარავის უკვირს თანამედროვე სტილით და გემოვნებით ნაშენი საცხოვრებელი კომპლექსებისა თუ სხვადასხვა დანიშნულების ობიექტების ხილვა. აქ ევროპული ცხოვრების დონე უკვე მძლავრად იკიდებს ფეხს.



ნება ქრონირებული რკინის ელემენტები, დაიდგება დეკორატიული მცენარეები და კვლავზე დაიკიდება პირადადის სურათები, დაიგება უმაღლესი ხარისხის მეტლაში.

ელიტ პალასი

მზარეული უმზარეული რეალობა

მე, ქართველი მზარეული, ნებაყოფლობით ვიყიდი მონად, მხოლოდ უხსნებლად

მივმართავ ჩემს პოტენციურ მკვლელებს - ჩემი ცოდვის შემთხვევაში, ოფიციალურად გადმოვიცემ უკვე გამოცემული საკუთარი წიგნების საავტორო უფლებებს!

მილოცვები
რომელიმე წევრი უკლიკა 5060ს დადავებას. უკლიკე იმ გაზრდილი გენერაციის და კრისტიანის სამაგიერ დედა.

გაგზავთ ინგლისურში ნებისმიერი დონის და ასაკის მსწავლეს 718-784-1337 ლელა

სენობრი „საინუს“ ბელაზონი
S+ DISCOUNT STORE PLUS
2910 Brighton 8th street Corner of Neptune ave in Brooklyn
საბელაზონო კარათაი ფასდაკლებით

მანქარა
მანქარა კაპიტალიზაციაში დაწესებული უაჯანს მანქანის ტიპის კლიმის ევორეტივო გარდაცვალების გამო

Georgia-USA Travel
წარმოადგენს 10 წუთის საფლავს, წარმოადგენს ორჯერ, მესამე საფლავს და დასრულებული მუშაობით, პრივანტაჟული, ძველი რეზონანტი, მუხის პარკეტი, ჩეხური კუფლი, რკინის გისოსებით, აინი, სარდაფით, ტელეფონით, საერთო ფართი 117 მ² ტელ: 718-648-0156

საქართველოში ბაზარი

მამული

ხილი საქართველოსთან

5 საათი თბილისში 4.5 ლარიდან



გირჩევათ ყველა იხილს
ჩემგან დაჩვენს
საქართველოში

მხოლოდ ამ მისამართზე:
Discount Plus store
2910 Brighton 8th street
Neptune ave-ის კუთხეში

საქართველოში
დასავალი



მამული

EDITOR & PUBLISHER
MANUCHAR KATCHAKHIDZE

MAMULI
P.O. Box 13121,
Jersey City, NJ 07303



www.mamuli.com
editor@mamuli.com
Tell: 347-724-0770

საქართველოში „მამული“ წარმოადგენს
საბავშვო სახლი „საქართველო-საქართველო“
დასავალი ნაგებობის კატრინა

ჩვენი ბაზრის შემდგომი
ნომერი გამოვა 21 სექტემბერს

რედაქტორ-გამომცემელი
მანუჩარ კატახიძე