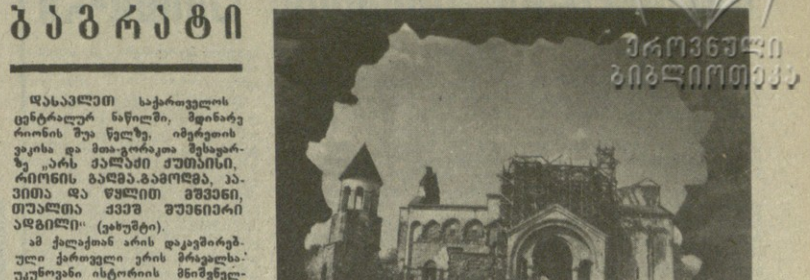




კომუნისტი



გაზეთი გამოდის 1920 წლის 3 ივნისიდან

საქართველოს კომუნისტური პარტიის ცენტრალური კომიტეტის, საქართველოს სსრ უმაღლესი საბჭოს და მიწისებრთა საბჭოს ორგანო

საბჭოთა კავშირის კომუნისტური პარტიის ცენტრალური კომიტეტის, საქართველოს სსრ უმაღლესი საბჭოს და მიწისებრთა საბჭოს ორგანო

№ 187 (20228) შაბათი, 18 ივნისი, 1988 წელი. ფასი 3 კპბ.

ფოლკლორის საერთაშორისო ფესტივალის მონაწილეობა და სტუმრებს

ქვირფასი მგობრები
ფოლკლორული მხარეა, რომ შეხვედრისა და მომხატვრული მონაწილეობის საშუალებას უზრუნველყოფს მონაწილეებს და სტუმრებს.

საბჭოთა ფესტივალის ოქციონი ნათესა დღესასწაულს თავი მოუყარა მსოფლიოს სხვადასხვა ქვეყნის, სხვადასხვა პოლიტიკური მიმართების მქონე ხელოვნების საერთაშორისო ფესტივალის მონაწილეობის და სტუმრებს.

საბჭოთა ფესტივალის ოქციონი ნათესა დღესასწაულს თავი მოუყარა მსოფლიოს სხვადასხვა ქვეყნის, სხვადასხვა პოლიტიკური მიმართების მქონე ხელოვნების საერთაშორისო ფესტივალის მონაწილეობის და სტუმრებს.

საბჭოთა ფესტივალის ოქციონი ნათესა დღესასწაულს თავი მოუყარა მსოფლიოს სხვადასხვა ქვეყნის, სხვადასხვა პოლიტიკური მიმართების მქონე ხელოვნების საერთაშორისო ფესტივალის მონაწილეობის და სტუმრებს.

პარლამენტი

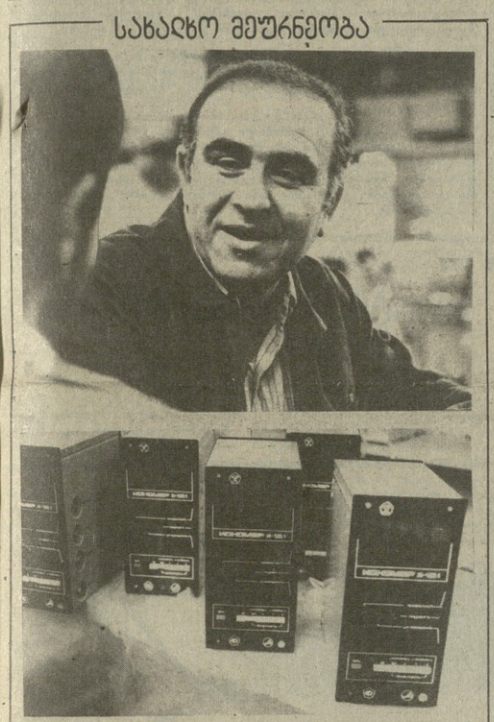
პარლამენტი
პარლამენტი

გეოგრაფიკული, დღეს, ხვედრები

გეოგრაფიკული, დღეს, ხვედრები

საქართველოს სსრ მიწისებრთა საბჭო

საქართველოს სსრ მიწისებრთა საბჭო



საქართველოს სსრ მიწისებრთა საბჭო

საქართველოს სსრ მიწისებრთა საბჭო

საქართველოს სსრ მიწისებრთა საბჭო

საქართველოს სსრ მიწისებრთა საბჭო

საქართველოს სსრ მიწისებრთა საბჭო

საქართველოს სსრ მიწისებრთა საბჭო

საქართველოს სსრ მიწისებრთა საბჭო

საქართველოს სსრ მიწისებრთა საბჭო

საქართველოს სსრ მიწისებრთა საბჭო

საქართველოს სსრ მიწისებრთა საბჭო

საქართველოს სსრ მიწისებრთა საბჭო

საქართველოს სსრ მიწისებრთა საბჭო

საქართველოს სსრ მიწისებრთა საბჭო

საქართველოს სსრ მიწისებრთა საბჭო

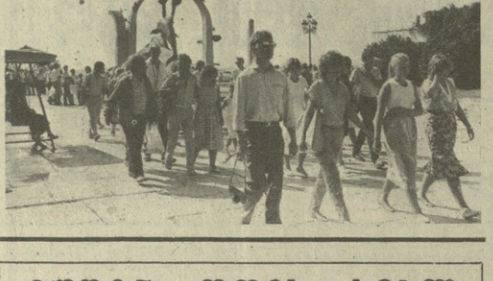
საქართველოს სსრ მიწისებრთა საბჭო

საქართველოს სსრ მიწისებრთა საბჭო

და, სათანადო დასტეხვით, მაგრამ მოუხერხებელია... (პრობლემატიკა)

რომ მართა ამ მხარით ხელის... (პრობლემატიკა)

უპრობლემატიკა — უპრობლემატიკა... (პრობლემატიკა)



გუგის, დღეს, სკოლა

ბ. შანიძე, პარტიის ხელის რაიონის პირველი მდივანი... (პრობლემატიკა)

საპრობლემატიკო პრობლემატიკა... (პრობლემატიკა)

პრობლემატიკა... (პრობლემატიკა)

პრობლემატიკა... (პრობლემატიკა)

სკოლა, ახალი სასწავლო წლისთვის... (პრობლემატიკა)

პრობლემატიკა... (პრობლემატიკა)

პრობლემატიკა... (პრობლემატიკა)

4.0.0.0.0

სამთავროს საბავშვო სკოლაში... (პრობლემატიკა)

სამთავროს საბავშვო სკოლაში... (პრობლემატიკა)

სამთავროს საბავშვო სკოლაში... (პრობლემატიკა)

სამთავროს საბავშვო სკოლაში... (პრობლემატიკა)

