

Таблица 3



Кн. Хамут-бей (Михаил) Георгиевич Шервашидзе
(Табл. 3, №24/3).



Кн. Хамут-бей (Михаил) Георгиевич
Шервашидзе (Табл. 3, №24/3).



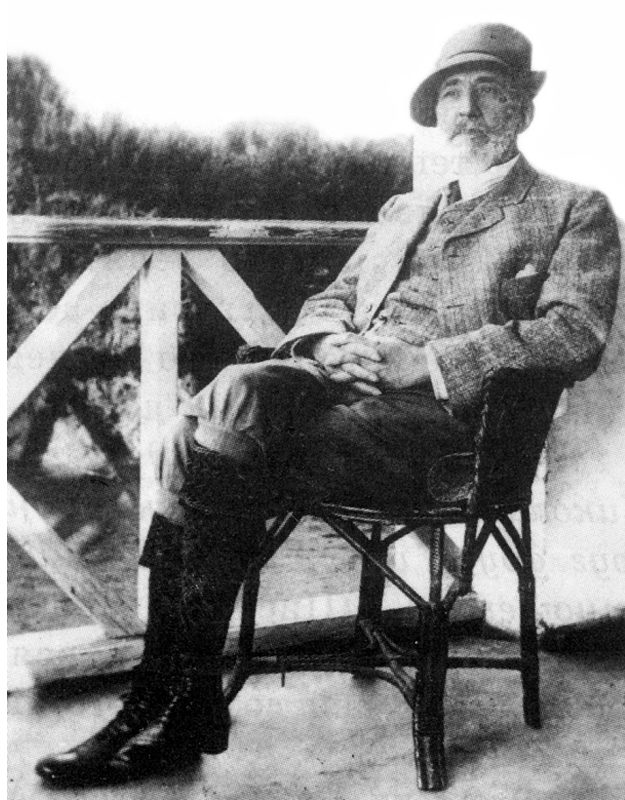
Кн. Георгий Михайлович Шервашидзе
(Табл. 3, №32/24).



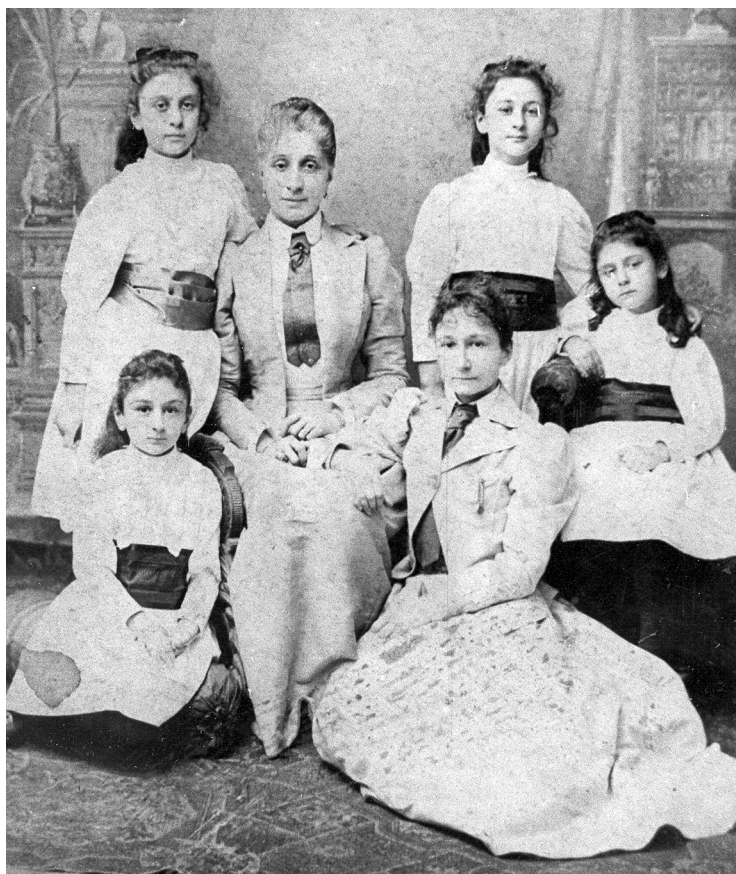
Кн. Георгий Михайлович Шервашидзе (Табл. 3, №32/24) с Макой Накашидзе (в последствии вышедшей замуж за кн. Амирэджиби).



Кн. Георгий Михайлович Шервашидзе (Табл. 3, №32/24).

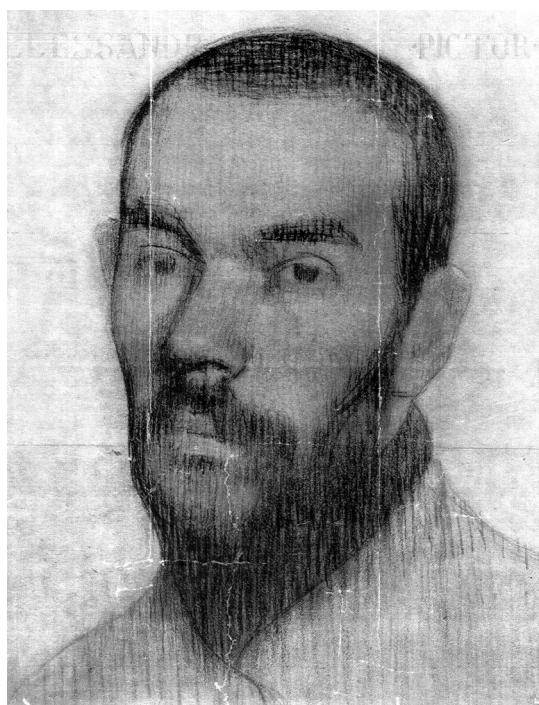


Кн. Георгий Михайлович Шервашидзе (Табл. 3, №32/24).



Во втором ряду, слева направо: Нелли Накашидзе (в последствии вышедшая замуж за Сосико Мдивани), Кнж. Варвара (Бабо) Михайловна Шервашидзе (Табл. 3, №36/24), Тамар Накашидзе (в последствии вышедшая замуж за Иловайского) и Мака Накашидзе (в последствии вышедшая замуж за кн. Амирэджиби, мать известного грузинского писателя Чабуа Амирэджиби). В первом ряду, сидят слева направо: Марфа Накашидзе и мать этих четырех дочерей Софья Дадиани-Накашидзе.

Таблица 4



Кн. Александр Константинович Шервашидзе (Табл. 4, №7/1) (Автопортрет).



Нина Николаевна Шервашидзе (Табл. 4, №28/15), с супругом кн. Константином (Котэ) Ивановичем Амилахвари.



Кн. Георгий Владимирович Шервашидзе
(Табл. 4, №20/10) декабрь 1914 г.



Кн. Георгий Владимирович Шервашидзе с
супругой, Татьяной Анастасовной Бендеревой
(Табл. 4, №20/10). 1937 г.



Тамара Давидовна Вачнадзе с дочерью Татьяной,
в последствии вышедшей замуж за кн. Георгием
Владимировичем Шервашидзе (Табл. 4, №20/10).



Сделано по фото
из архива семьи Шервашидзе.
Георгий Владимирович
Шервашидзе
А. Рожков
февраль 1973 г.

Кн. Георгий Владимирович Шервашидзе (Табл.
4, №20/10) за три года до кончины. Рисунок его
племянника (сына Тамары Владимировны
Шервашидзе) Андрея Рожкова.



Кн. Владимир Константинович Шервашидзе (Табл. 4, №10/1) с дочерью Натальей (Табл. 4, №24/10).



Стоит (в центре) супруга кн. Георгия Владимировича Шервашидзе (Табл. 4, №20/10) Татьяна Анастасовна Бендерова с братьями, с другом семьи и родителями.



Слева - Владимир Николаевич Белявский (крестный отец кн. Никиты Георгиевича Шервашидзе (Табл. 4, №30/20), Павел Леонардович Будзинский и кн. Георгий Владимирович Шервашидзе (Табл. 4, №20/10) с супругой . Конец 60-х годов XX века.



Слева - кнж. Тамара Владимировна (Табл. 4, №21/10) и кнж. Русудан (Биана) Александровна Шервашидзе (Табл. 4, №19/7).



Кн. Никита Георгиевич Шервашидзе
(Табл. 4, №30/20).



Справа - кн. Никита Георгиевич Шервашидзе (Табл. 4, №30/20) с двоюродными братьями Андреем (в центре) и Демей, сыновьями, соответственно, Тамары Владимировны (Табл. 4, №21/10) и Русудана Александровны (Табл. 4, №19/7) Шервашидзе. 1967 г.



Слева - посол России в Болгарии Александр Алексеевич Авдеев и кн. Никита Георгиевич Шервашидзе (Табл. 4, №30/20). Прием в посольстве. 1995 г.

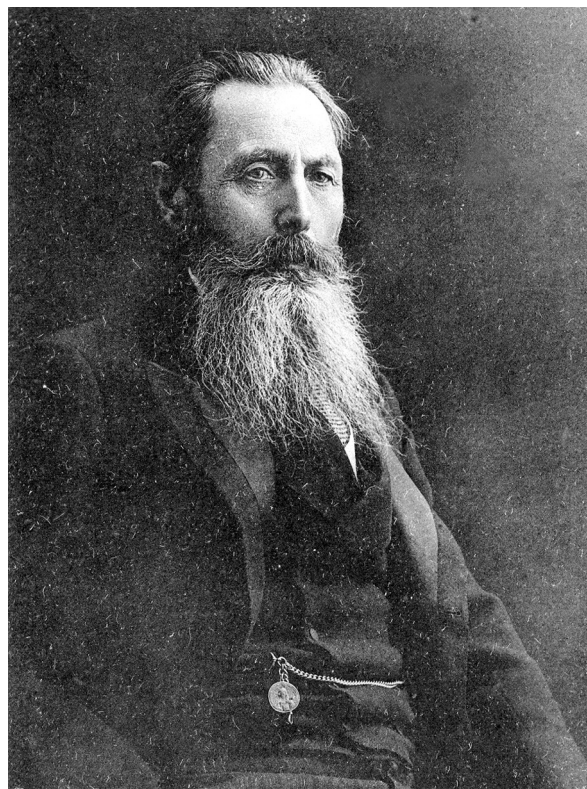


Георгий (Табл. 4, №32/31) и Николай, (Табл. 4, №33/31), дети кн. Андрея Шервашидзе.

Таблица 5



Супруга кн. Сеит-бея (Димитрия) Шервашидзе
(Табл. 5, №6/2) Екатерина (Пупи) Левановна,
уродженная кнж. Дадиани.



Кн. Прокофий Леванович Шервашидзе
(Табл. 5, №11/4).



Кн. Прокофий Леванович Шервашидзе
(Табл. 5, №11/4).



Кн. Георгий Димитриевич Шервашидзе
(Табл. 5, №13/6).



Кн. Георгий Дмитриевич Шервашидзе
(Табл. 5, №13/6).



Кн. Георгий Дмитриевич Шервашидзе
(Табл. 5, №13/6).



Кн. Георгий Дмитриевич Шервашидзе
(Табл. 5, №13/6).



Слева - князя Георгий Дмитриевич, Дмитрий
Георгиевич Шервашидзе (Табл. 5, №13/6, №20/13),
Барон Александр Николаи и Баронесса Мария (Мака)
Александровна Николаи, супруга Георгия
Димитриевича Шервашидзе (Табл. 5, №13/6).



Слева направо: Елена, Мери и Тамара, дочери кн. Прокофия Шервашидзе (Табл. 5, №17/11, №15/11 и №19/11).



Кнж. Мери Прокофьевна Шервашидзе (Табл. 5, №15/11).



Кнж. Мери Прокофьевна Шервашидзе (Табл. 5, №15/11).



Кнж. Мери Прокофьевна Шервашидзе (табл. 5, №15/11) в одеянии фрейлины, в бархатном платье вишневого цвета с золотой вышивкой (фото 1913 г.).



Кнж. Мери Прокофьевна Шервашидзе
(Табл. 5, №15/11).



Супруг Мери Прокофьевны Шервашидзе
(Табл. 5, №15/11), князь Георгий (Гигуша)
Николаевич Эристави (Ксанский).



Супруг Мери Прокофьевны Шервашидзе (Табл.
5, №15/11) кн. Георгий (Гигуша) Николаевич
Эристави.



Кнж. Мери Прокофьевна Шервашидзе
(Табл. 5, №15/11).

Таблица 6



Кн. Григорий Александрович Шервашидзе
(Табл. 6, №15/7).



Супруга кн. Григория Александровича
Шервашидзе (Табл. 6, №15/7), Агата
Элизбаровна, урожденная кнж. Дадиани.



Кн. Григорий Александрович Шервашидзе
(Табл. 6, №15/7). Портрет на восковой пластине
исполнен польским художником Барковским.



Кн. Иван Григорьевич Шервашидзе
(Табл. 6, №21/15).



Кн. Иван Григорьевич Шервашидзе
(Табл. 6, №21/15).



Супруга кн. Ивана Григорьевича Шервашидзе
(Табл. 6, №21/15), Терезия Несторовна,
урожденная кнж. Чичуа .



Кн. Иван Григорьевич Шервашидзе
(Табл. 6, №21/15).



Кн. Иван Григорьевич Шервашидзе (Табл. 6, №21/15)
с супругой Терезией и дочерьми Мери (справа) (Табл.
6, №34/21) и Верой (Табл. 6, №33/21).



Слева направо: князя Иван Григорьевич Шервашидзе (Табл. 6, №21/15), Михаил Леванович Шервашидзе (Табл. 6, №32/19), Константин Григорьевич Шервашидзе (Табл. 6, №26/15), Константин Константинович Дадешкелиани (сын владетельного князя Сванети) и Александр Григорьевич Шервашидзе (Табл. 6, №28/15).



Слева - Александра (Саша) (Табл. 6, №23/15) и Кесария (Табл. 6, №22/15), дочери кн. Григория Шервашидзе.



Справа - кн. Константин (Коциа) Григорьевич Шервашидзе (Табл. 6, №26/15) с кн. Гено Кобулашвили.



Мариам Давидовна Кобулашвили, супруга кн. Константина (Коции) Григорьевича Шервашидзе (Табл. 6, №26/15).



Справа - супруга кн. Константина (Коции) Григорьевича Шервашидзе (Табл. 6, №26/15) Мариам Давидовна, урожденная кнж. Кобулашвили с дочерью Саломе Григорьевны Шервашидзе (Табл. 6, №31/15) кнж. Терезией Мхеидзе.



Кнж. Александра (Саша) Григорьевна Шервашидзе (Табл. 6, №23/15).



Кнж. Анна (Деспина) Григорьевна Шервашидзе (Табл. 6, №24/15).



Справа - Александра (Саша) Григорьевна Шервашидзе (Табл. 6, №23/15), ее сын кн. Алексей (Чичин) Шервашидзе (Табл. 12, №13/3), Анна (Деспина) Григорьевна Шервашидзе (Табл. 6, №24/15) и ее сын кн. Кучико Геловани.



Кнж. Анна (Деспина) Григорьевна Шервашидзе (Табл. 6, №24/15).



Сын Деспины Григорьевны Шервашидзе (Табл. 6, №24/15) кн. Коциа Геловани.



Сын Деспины Григорьевны Шервашидзе (Табл. 6, №24/15) кн. Коциа Геловани.



Сын Деспины Григорьевны Шервашидзе
(Табл. 6, №24/15) кн. Варлам (Кучико) Геловани



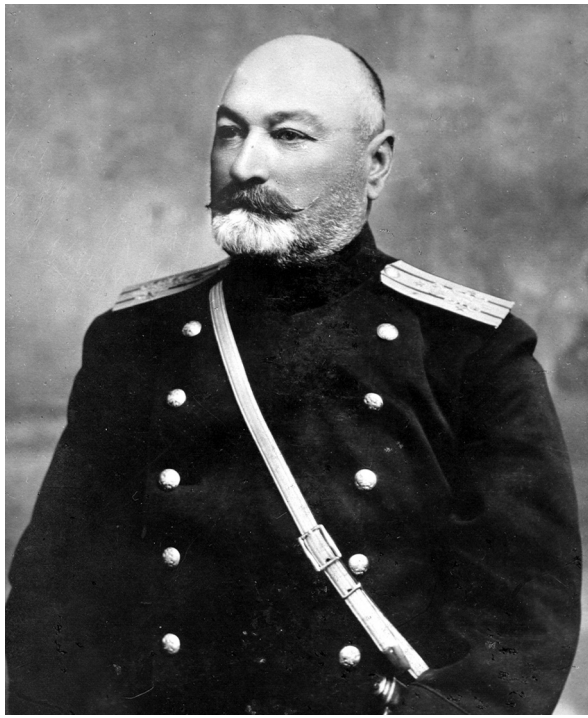
Кн. Константин (Коциа) Григорьевич
Шервашидзе (Табл. 6, №26/15).



Слева - Константин (Коциа) (Табл. 6, №26/15) и
Александр (Табл. 6, №28/15), сыновья кн.
Григория Шервашидзе.



Кн. Константин (Коциа) Григорьевич Шервашидзе
(Табл. 6, №26/15) с супругой Мариам Давидовной,
урожденной кнж. Кобулашвили.



Кн. Константин (Коциа) Григорьевич Шервашидзе (Табл. 6, №26/15).



Справа супруга кн. Константина Григорьевича Шервашидзе (Табл. 6, №26/15) Мариам Давидовна, урожденная кнж. Кобулашвили.



Кнж. Софья (Сонико) Григорьевна Шервашидзе (Табл. 6, №27/15).



Сын Софьи Григорьевны Шервашидзе (Табл. 6, №27/15) кн. Александр Инал-ипа.



Справа - кн. Александр Григорьевич Шервашидзе (Табл. 6, №28/15) с племянником кн. Астамуром Инал-ипа, сыном Софьи Григорьевны Шервашидзе (Табл. 6, №27/15).



Слева - Принц Ольденбургский и кн. Александр Григорьевич Шервашидзе (Табл. 6, №28/15) встречают Императора Николая II-го в Гаграх.



Супруга кн. Александра Григорьевича Шервашидзе (Табл. 6, №28/15), Гайане Иосифовна, урожденная кнж. Тархан-Моурави.



Кн. Михаил Григорьевич Шервашидзе (Табл. 6, №29/15).



Кнж. Саломе Григорьевна Шервашидзе (Табл. 6, №31/15).



Кнж. Саломе Григорьевна Шервашидзе (Табл. 6, №31/15).



Кн. Михаил Леванович Шервашидзе (Табл. 6, №32/19).



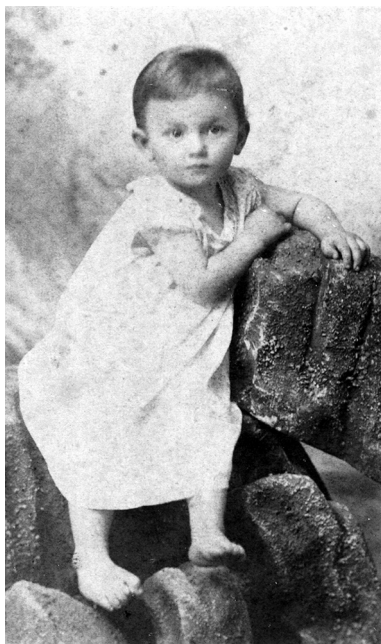
Кн. Михаил Леванович Шервашидзе (Табл. 6, №32/19) с супругой, Ниной Фоминичной, урожденной Дидиа.



Кнж. Мери (Маша) Ивановна Шервашидзе
(Табл. 6, №33/21).



Слева направо - Мери (Маша) (Табл. 6, №33/21) и
Вера (Табл. 6, №34/21), дочери кн. Ивана
Шервашидзе.



Кнж. Вера Ивановна Шервашидзе
(Табл. 6, №34/21).



Кнж. Вера Ивановна Шервашидзе
(Табл. 6, №34/21).



Кнж. Вера Ивановна Шервашидзе
(Табл. 6, №34/21).



Кнж. Мери (Маша) Ивановна Шервашидзе
(Табл. 6, №33/21).



Кнж. Мери (Маша) Ивановна Шервашидзе
(Табл. 6, №33/21).



Мери (Маша) Ивановна Шервашидзе (Табл. 6, №33/
21) с супругом Константином Мурзакановичем
Лакербай.



Кнж. Вера Ивановна Шервашидзе
(Табл. 6, №34/21).



Кнж. Вера Ивановна Шервашидзе
(Табл. 6, №34/21).

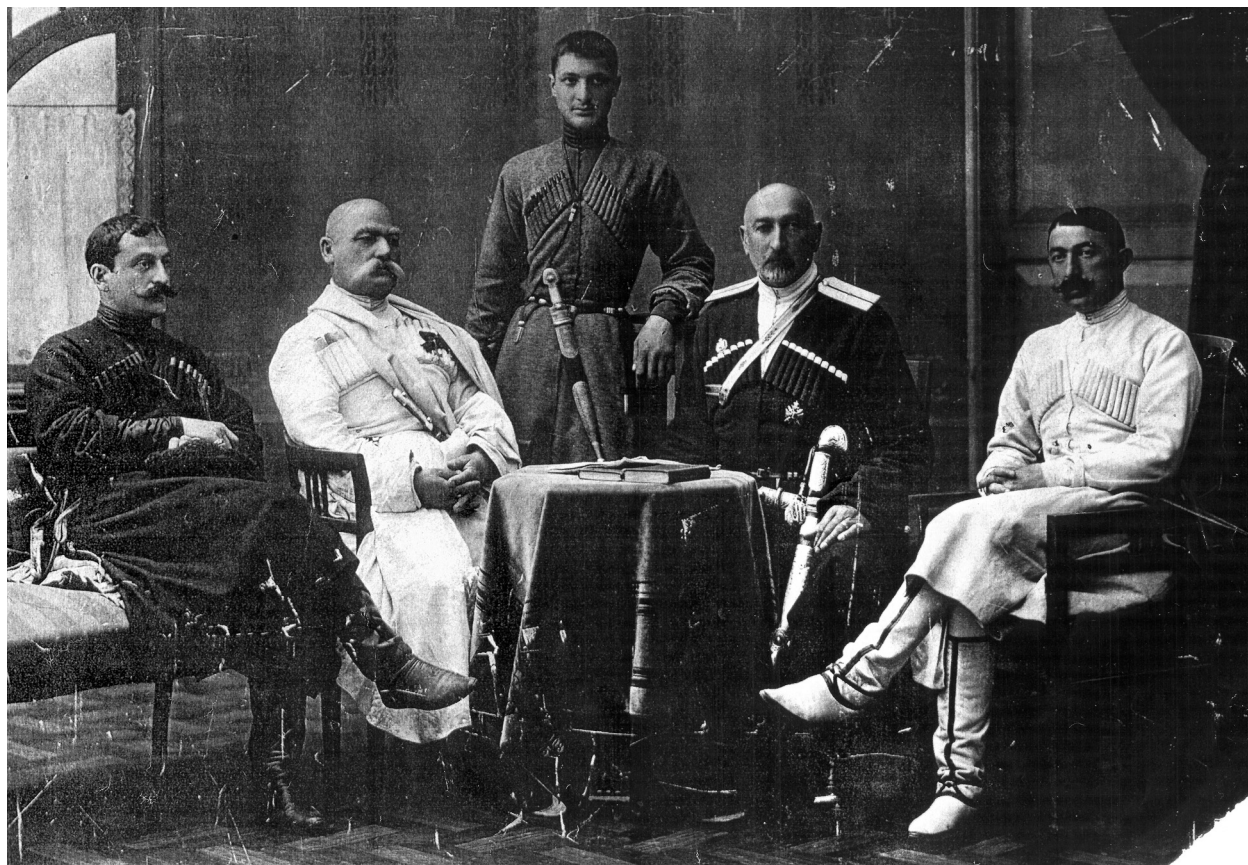


Дочери Веры Ивановны Шервашидзе
(Табл. 6, №34/21) княжны Тина и Марина
Мхеидзе (слева направо).



Дочь Веры Ивановны Шервашидзе
(Табл. 6, №34/21), народная артистка Грузии,
кнж. Марина Александровна Мхеидзе.

Таблица 7



Сидят слева направо: князя Георгий (Гоглик) Константинович Шервашидзе, (Табл. 7, №3/1), Александр Григорьевич Шервашидзе (Табл. 6, №28/15), Мелитон Эмухвари и Астамур Инал-ипа. Стоит кн. Александр Дзяпш-ипа.



Кн. Георгий (Гоглик) Константинович Шервашидзе
(Табл. 7, №3/1).

Таблица 9



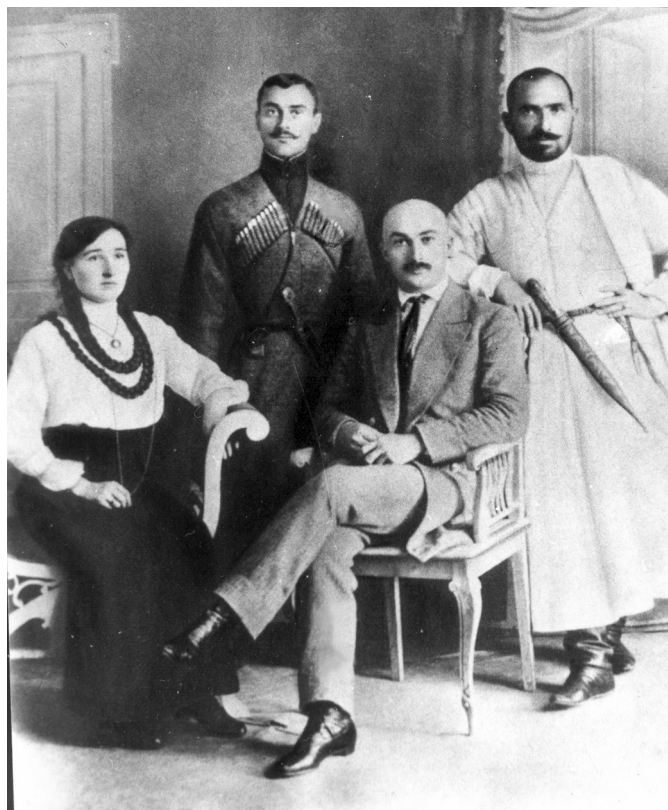
Кн. Александр (Ширин-бей) Константинович Шервашидзе (Табл. 9, №14/7) с супругой, Надеждой Темурквовой, урожденной кнж. Чкотуа.

Кн. Александр (Ширин-бей) Константинович Шервашидзе (Табл. 9, №14/7) (слева) с воспитателем сына Константина (Кичи), Константином Дадешкелиани (сына последнего владельца Сванети, Мурзакана).



Сидят (справа налево) кн. Александр (Ширин-бей) Константинович Шервашидзе (Табл. 9, №14/7), его супруга Надежда Темурквовна, урожденная кнж. Чкотуа и воспитательница их сына Константина (Кичи) - княгиня Елизавета (Датали) Кваджевна Дадешкелиани (урожденная кнж. Анчабадзе). Стоят (слева направо) дети Ширинбея: Константин (Кичи) (Табл. 10, №7/1), Мариам (Циба) (Табл. 10, №9/1) и Варлам (Дзики) (Табл. 10, №5/1) Шервашидзе.

Таблица 10



Стоят (слева направо) Константин (Кичи) (Табл. 10, №7/1) и Варлам (Дзики) (Табл. 10, №5/1), дети кн. Александра (Ширинбея) Шервашидзе.



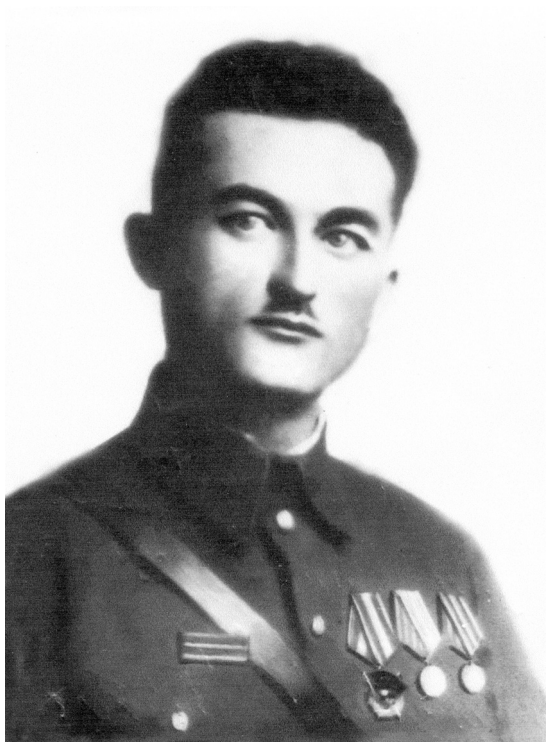
Супруга кн. Константина (Кичи) Александровича Шервашидзе (Табл. 10, №7/1), Кетеван Григорьевна, урожденная кнж. Дадияни .



Слева направо: кнж. Нина (Нуца) Георгиевна Чичуа, князя Варлам Алексеевич Чичуа, Константин (Кичи) Александрович Шервашидзе (табл. 10, №7/1) и Ивлита Несторовна Дадияни.



Кн. Константин (Кичи) Александрович Шервашидзе, (Табл. 10, №7/1) с супругой, Кетеван Григорьевной, урожденной кнж. Дадияни и сыном Григорием (Джеро) (Табл. 10, №21/7).



Григорий (Джеро), сын кн. Константина Шервашидзе (Табл. 10, №21/7).



Кн. Григорий (Джеро) Константинович Шервашидзе (Табл. 10, №21/7) с сыном Георгием (Того) (Табл. 10, №28/21).



Супруга и дочь кн. Григория (Джеро) Константиновича Шервашидзе (Табл. 10, №21/7), Бачуа, урожденная Нанава и Кетеван (Мана) (Табл. 10, №29/21).



Кн. Вахтанг (Вадик) Варламович Шервашидзе (Табл. 10, №19/5).

Таблица 12



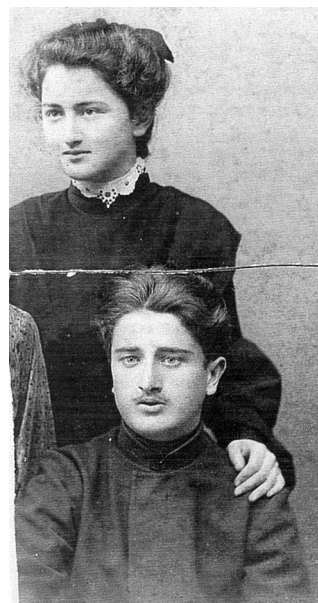
Сын Батулы Дмитриевны Шервашидзе (Табл. 12, №10/3) кн. Астамур Инал-ипа.



Алексей (Чичин) (Табл. 12, №13/3) и Елизавета (Лиза) (Табл. 12, №12/3), дети кн. Дмитрия Шервашидзе.



Кн. Алексей (Чичин) Дмитриевич Шервашидзе (Табл. 12, №13/3) с супругой, Терезией Мурзакановной, урожденной Лакербаиа (справа) и кнж. Мери (Машей) Ивановной Шервашидзе (Табл. 6, №33/21).



Супруга кн. Алексея (Чичин) Дмитриевича Шервашидзе (Табл. 12, №13/3), Терезиа с братом Константином Мурзакановичем Лакербай.



Кн. Алексей (Чичин) Дмитриевич Шервашидзе (Табл. 12, №13/3) с супругой, Терезией Мурзакановой, урожденной Лакербаиа и кнж. Мери (Машей) Ивановной Шервашидзе (в центре) (Табл. 6, №33/21) .



В центре - кн. Алексей (Чичин) Дмитриевич Шервашидзе (Табл. 12, №13/3) с родственниками (Маргания) .



Кн. Алексей (Чичин) Дмитриевич Шервашидзе (Табл. 12, №13/3) с супругой Терезией Мурзакановой, урожденной Лакербаиа.



Маленький Леонид (Лео), сын кн. Алексея Шервашидзе (Табл. 12, №20/13) с Костей Лакербай в Париже.



Кнж. Елена (Лили) Алексеевна Шервашидзе (Табл. 12, №21/13).



Кнж. Елена (Лили) Алексеевна Шервашидзе (Табл. 12, №21/13).



Кнж. Елена (Лили) Алексеевна Шервашидзе (Табл. 12, №21/13).



Димитрий (Давлетбей), сын кн. Алексея Шервашидзе (Табл. 12, №22/13).



Кн. Леонид (Лео) Алексеевич Шервашидзе (Табл. 12, №20/13) с супругой Альдоной Владимировной, урожденной Габуниа.



Кн. Леонид (Лео) Алексеевич Шервашидзе (Табл. 12, №20/13) с супругой Альдоной Владимировной, урожденной Габуниа.



В центре - кн. Леонид (Лео) Алексеевич Шервашидзе (Табл. 12, №20/13) на праздновании юбилея, посвященном его 90-летию.



Кн. Алексей Леонидович Шервашидзе
(Табл. 12, №23/20).



Супруга кн. Алексея Леонидовича Шервашидзе
(Табл. 12, №23/20) Диана Марленовна Блуашвили.



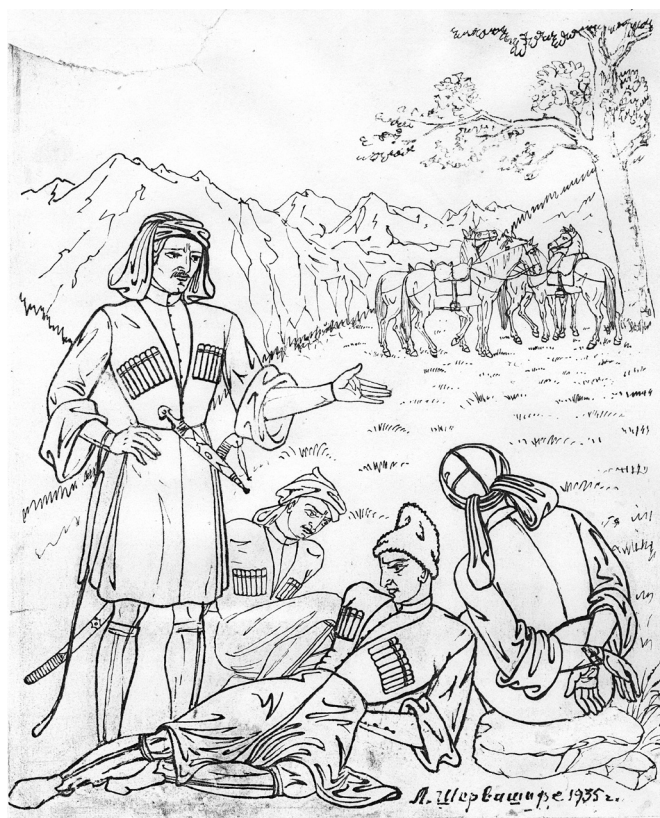
Дети кн. Алексея Леонидовича Шервашидзе, Мери и Нина (Табл. 12, №24/23 и №25/23).



Л. Шервашидзе 1965г.



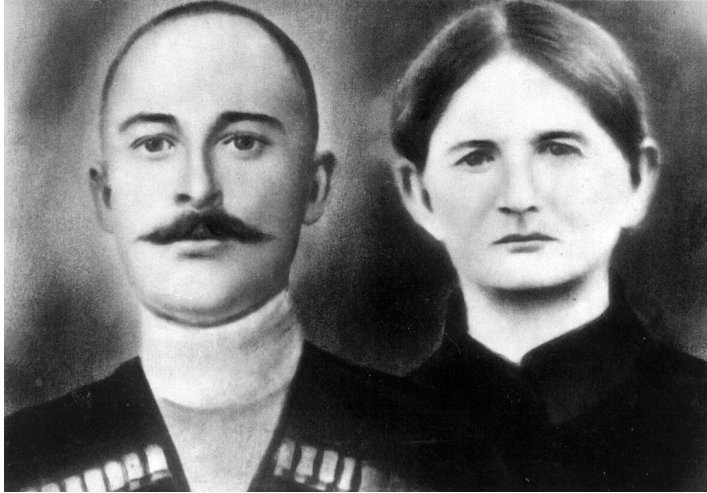
Л. Шервашидзе 1963г.



Л. Шервашидзе 1935г.

Нартский эпос (из зарисовок кн. Леонида Алексеевича Шервашидзе) (Табл. 12, №20/13).

Таблица 13



Кн. Платон (Бего) Халыбеевич Шервашидзе (Табл. 13, №10/5) с супругой Кесарией (Дзадзу), дочери кн. Бего Шервашидзе (Табл. 22, №21/9).



Кн. Прокофий (Таташ) Платонович Шервашидзе (Табл. 13, №11/10) с супругой Еленой Семеновной, урожденной Абесадзе.



Сидят (слева направо) - Манучар (Табл. 13, №14/11), Борис (Табл. 13, №15/11) и Джондо (Табл. 13, №16/11), стоит - Тенгиз (Табл. 13, №17/11), сыновья кн. Прокофия Шервашидзе.



Слева направо: Манучар, Тенгиз, Джондо и Борис, сыновья кн. Прокофия Шервашидзе (Табл. 13, №14/11, №17/11, №16/11, №15/11)



Стоят: кн. Манучар Прокофьевич Шервашидзе (Табл. 13, №14/11) с супругой Ниной, урожденной Саканделидзе. Сидят, справа налево: Кетеван Манучаровна Шервашидзе (Табл.13, №21/14) с сыновьями, Кахабер (справа) и Махарэ, невесткой и внуками.



В центре - кн. Борис Прокофьевич Шервашидзе (Табл. 13, №15/11) с супругой Цисаной, урожденной Кобахидзе. Справа - сын Бориса Вахтанг (Табл. 13, №22/15) с супругой Ингой. Слева - внук Георгий Вахтангович (Табл.13, №30/22) и дочь Майя (Табл. 13, №23/15).



Сидят, справа налево: кн. Джондо Прокофьевич Шервашидзе, его дочь Кетеван и супруга Заира (Табл. 13, №16/11 и №26/16). Стоят, слева направо: Нино Джондоевна с сыном (Табл. 13, №24/16), Тамара Джондоевна (Табл.13, №25/16) и супруг Нины Джондоевны - Давид Пиранишвили.



Кн. Тенгиз Прокофьевич Шервашидзе с супругой Ламарой и сыном Серго (Табл. 13, №17/11 и №27/17).



Кн. Тенгиз Прокофьевич Шервашидзе
(Табл. 13, №17/11).



Кн. Серго Тенгизович Шервашидзе
(Табл. 13, №27/17).

Таблица 16



Дворянин Платон Дутуевич Шервашидзе
(Табл. 16, №13/3).



Гурам Тариелович Шервашидзе (Табл. 16, №39/29) с супругой Мариной Захарьевной Джананашвили и сыновьями Георгием (слева) (Табл. 16, №47/39) и Леваном (Табл. 16, №48/39).



Муртаз Николаевич Шервашидзе
(Табл. 16, №41/30).

Таблица 17



Кн. Александр Наурузович Шервашидзе
(Табл. 17, №12/6).

Таблица 18



Кн. Леван Мурзаканович Шервашидзе
(Табл. 18, №8/3).



Кн. Дмитрий (Гуду) Мурзаканович
Шервашидзе (Табл. 18, №9/3).



Кн. Дмитрий (Гуду) Мурзаканович
Шервашидзе (Табл. 18, №9/3).



Супруга кн. Дмитрия (Гуду) Мурзакановича
Шервашидзе (Табл. 18, №9/3), Мариам (Циса), дочь
князя Омара (Нико) Эмухвари



Супруга кн. Дмитрия (Гуду) Мурзакановича Шервашидзе (Табл. 18, №9/3) Мариам (Циса), дочь князя Омара (Нико) Эмухвари.



Кн. Варлам (Дурубиа), Дмитриевич Шервашидзе (Табл. 18, №17/9).



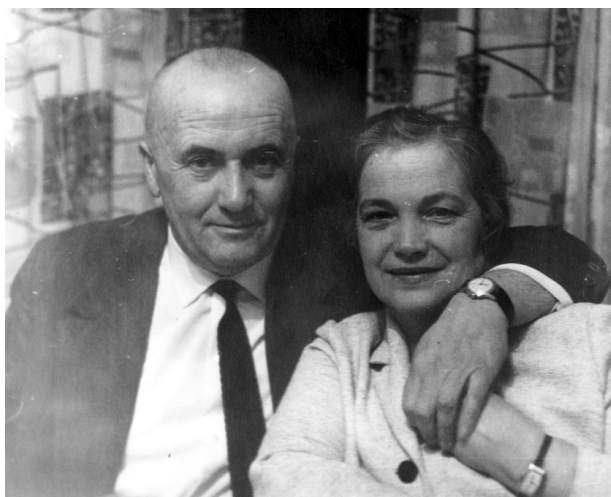
Кн. Варлам (Дурубиа) Дмитриевич Шервашидзе (Табл. 18, №17/9).



Супруга кн. Варлама (Дурубии) Дмитриевича Шервашидзе (Табл. 18, №17/9) Любовь Кузьминична, урожденная Никитина.



Кн. Варлам (Дурубиа) Дмитриевич Шервашидзе (Табл. 18, №17/9) в рабочем кабинете.



Кн. Варлам (Дурубиа) Дмитриевич Шервашидзе (Табл. 18, №17/9) с супругой Л.К.Никитиной.



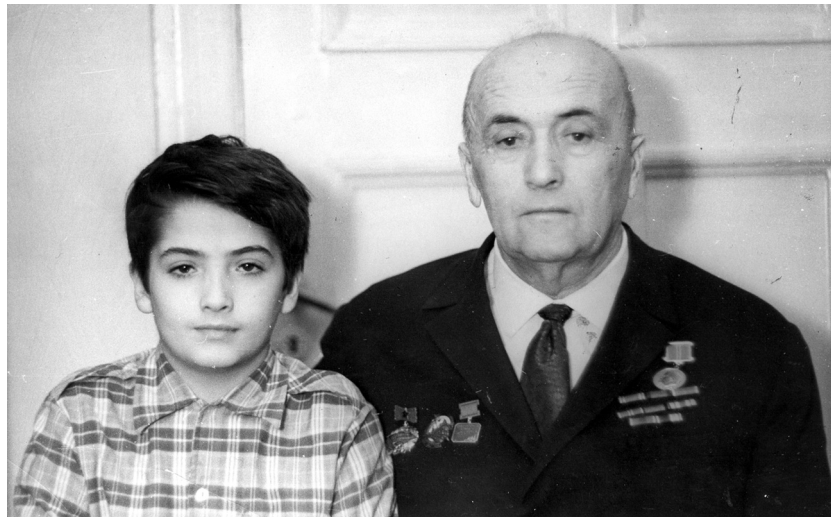
Кн. Варлам (Дурубиа) Дмитриевич Шервашидзе (Табл. 18, №17/9) с супругой и детьми, Ириной и (рядом с матерью) Александром (Табл. 18, №22/17 и №21/17).



Подполковник железнодорожных войск, кн. Варлам (Дурубиа) Дмитриевич Шервашидзе (Табл. 18, №17/9) с матерью Цисой, урожденной кнж. Эмухвари.



Второй слева - кн. Александр (Саша) Варламович Шервашидзе (Табл. 18, №21/17) с друзьями детства:
(слева направо) С.Шаболдин, А.Нозадзе и А.Матвиец.



Кн. Варлам (Дурубиа) Дмитриевич Шервашидзе (Табл. 18, №17/9) с внуком, Анатолием (сыном Ирины
Варламовны Шервашидзе (Табл. 18, №22/17).



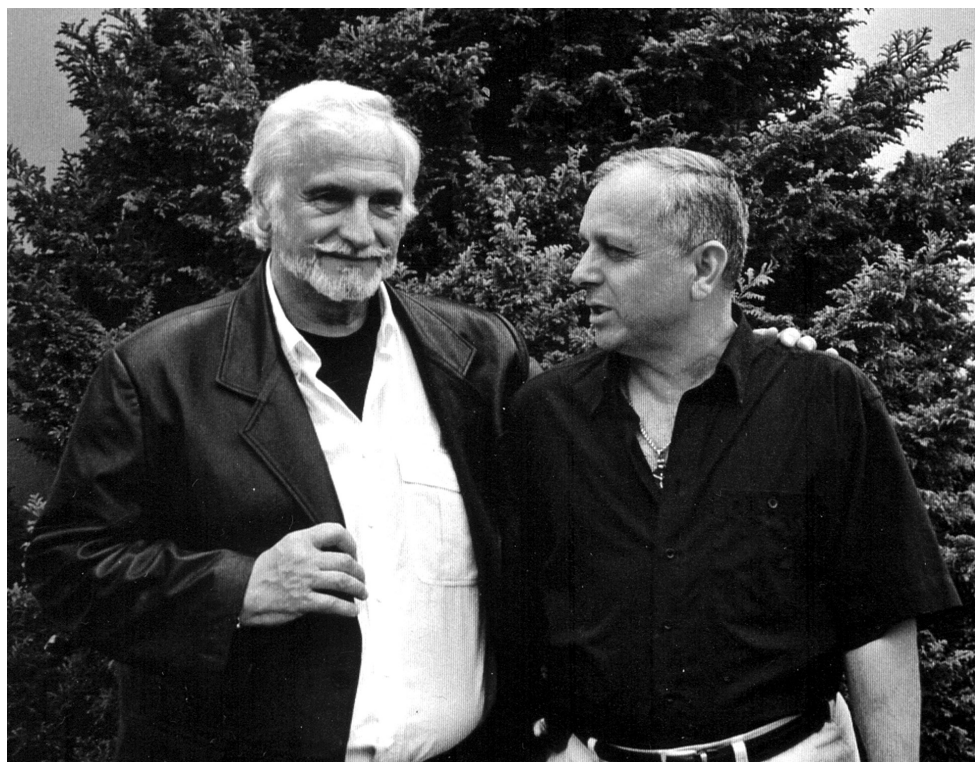
Кн. Александр (Саша) Варламович Шервашидзе после армии (1964 г.) (Табл. 18, №21/17).



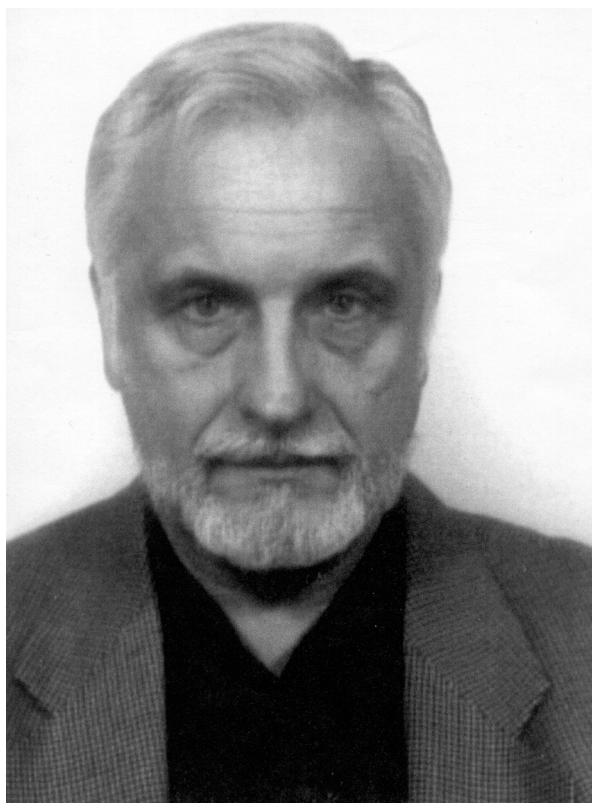
Кн. Варлам (Дурубиа) Димитриевич Шервашидзе (Табл. 18, №17/9) с супругой Л.К.Никитиной.



Кн. Александр (Саша) Варламович Шервашидзе (Табл. 18, №21/17).



Кн. Александр (Саша) Варламович Шервашидзе (Табл. 18, №21/17) с армянским художником Суреном Чангляном.



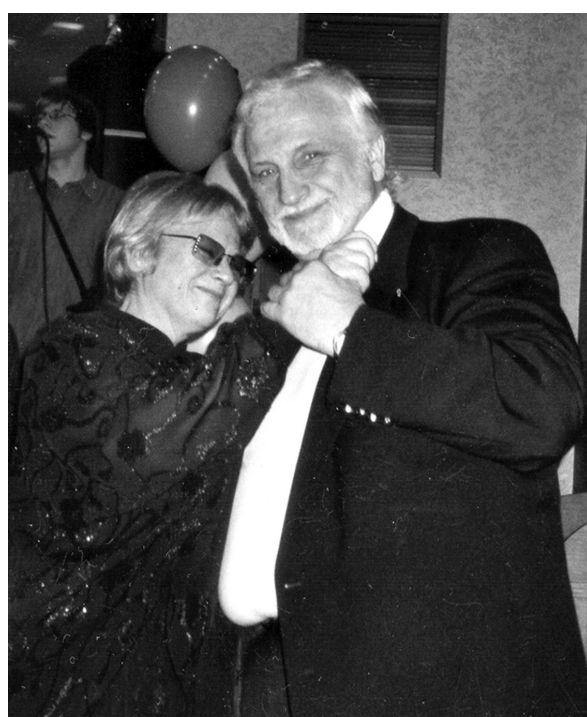
Кн. Александр (Саша) Варламович Шервашидзе
(Табл. 18, №21/17).



Кнж. Ирина Варламовна Шервашидзе
(Табл. 18, №22/17).



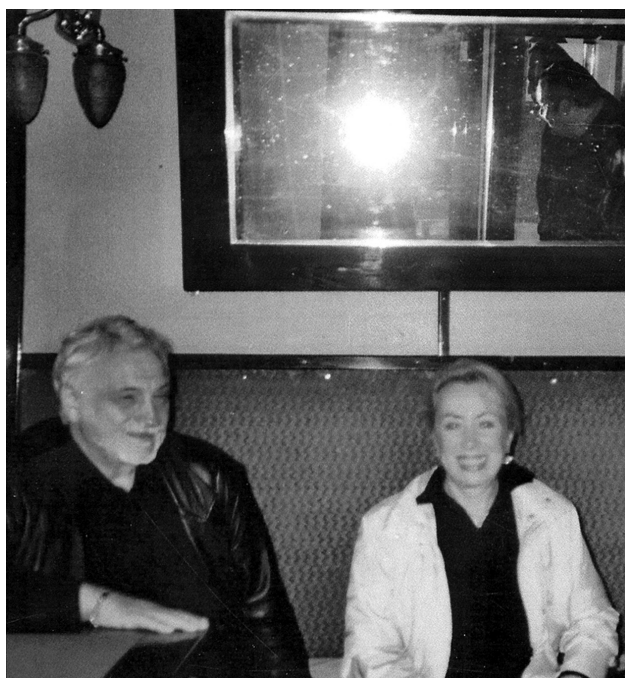
Кн. Александр (Саша) Варламович Шервашидзе с
сестрой Ириной (Табл. 18, №21/17 и №22/17).



Кн. Александр (Саша) Варламович Шервашидзе с
сестрой Ириной (Табл. 18, №21/17 и №22/17).



Кн. Александр (Саша) Варламович Шервашидзе (справа) (Табл. 18, №21/17) с супругой Джульеттой и с кн. Юрием Константиновичем Чиковани (автором данного исследования).



Кн. Александр (Саша) Варламович Шервашидзе с супругой Раисой (Джульеттой), урожденной Стамбольской, в вагоне И.В.Сталина в Гори (2005 г.) (Табл. 18, №21/17).



Стоят (слева направо) - кн. Александр (Саша) Варламович Шервашидзе (Табл. 18, №21/17), Георгий Левашов-Туманишвили и кн. Юрий Константинович Чиковани. Сидит - кн. Андрей Кириллович Голицын (Москва, 2002 г.).



Кн. Александр (Саша) Варламович Шервашидзе (Табл. 18, №21/17) с супругой Раисой (Джультеттой), урожденной Стамбольской (Тбилиси, 2005 г.).



Кн. Александр (Саша) Варламович Шервашидзе (Табл. 18, №21/17) с супругой Раисой (Джультеттой), урожденной Стамбольской (встреча нового, 2007 г. в Берлине, в отеле “Кемпинский”).



Григорий, сын кн. Куднати Шервашидзе (Табл. 18, №15/5) с супругой Анастасией, урожденной кнж. Анчабадзе.



Кнж. Люси (Махутия) Григорьевна Шервашидзе (Табл. 18, №19/15).



Кнж. Люси (Махутия) Григорьевна Шервашидзе (Табл. 18, №19/15) с Джумбером Чкотуа.



Дочь и внук Люси (Махутии) Григорьевны Шервашидзе (Табл. 18, №19/15), Нана и Шалва.

Таблица 19



Слева - внучка Батулы, дочери кн. Хухулобы Шервашидзе (Табл. 19, №12/2) кнж. Мелания (Дзекве) Камурзовна Чиковани с двоюродной сестрой кнж. Агати (Дзаба) Чиковани, матери известной грузинской актрисы Тamar Болквадзе.

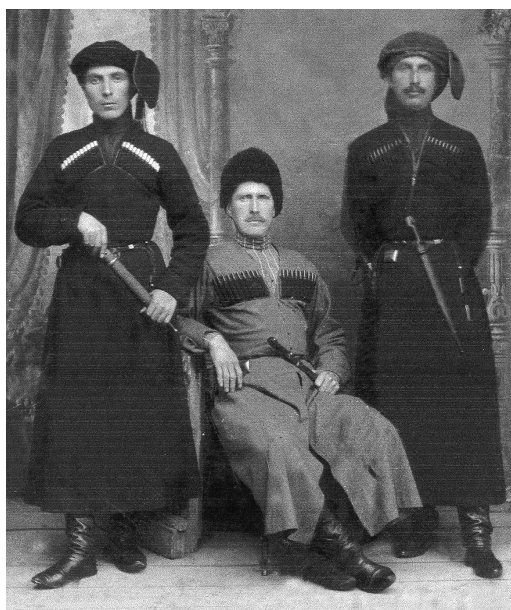


Правнук Батулы, дочери кн. Хухулобы Шервашидзе (Табл. 19, №12/2), известный грузинский нейрохирург, профессор Константин (Бондо) Платонович Чиковани во время операции (фото С.Киладзе).

Таблица 20



Слева - супруга кн. Беглара Зурабовича Шервашидзе (Табл. 20, №2/1) Кама, урожденная кнж. Чкотуа .



В центре - кн. Григорий Зурабович Шервашидзе (Табл. 20, №3/1). Слева - кн. Прокофий Григорьевич Шервашидзе (Табл. 20, №15/3).



Кн. Хрыпс (Херипс) Григорьевич Шервашидзе
(Табл. 20, №16/3).



Кн. Хрыпс (Херипс) Григорьевич Шервашидзе
(Табл. 20, №16/3).



Супруга кн. Михаила Бегларовича Шервашидзе (Табл. 20, №14/2) Душа Димитриевна, урожденная кнж. Анчабадзе.



Супруга кн. Михаила Бегларовича Шервашидзе (Табл. 20, №14/2) Душа Димитриевна, урожденная кнж. Анчабадзе с сыном Серго (Табл. 20, №18/14).



Кн. Сергей (Серго) Михайлович Шервашидзе (Табл. 20, №18/14).



Сергей (Серго), сын кн. Михаила Шервашидзе (Табл. 20, №18/14).



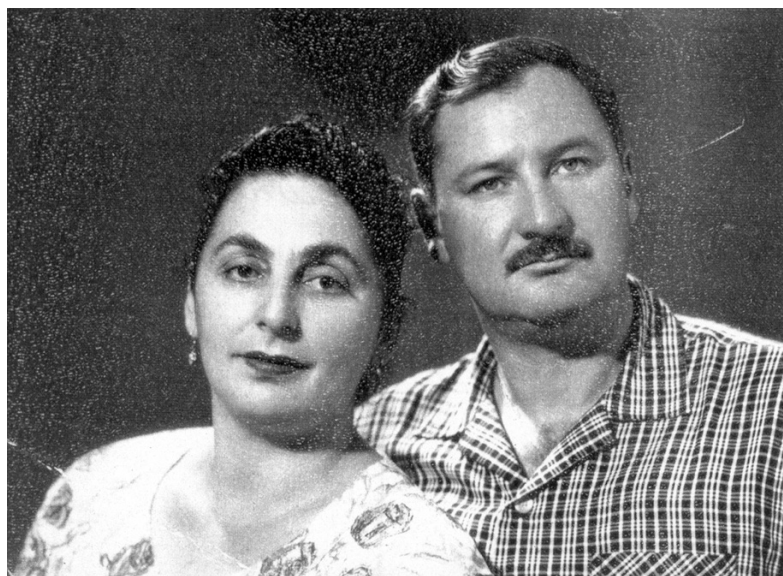
Справа - Сергей (Серго), сын кн. Михайла Шервашидзе (Табл. 20, №18/14) с супругой Бабиной Дмитриевной Бебиа.



Супруга кн. Сергея (Серго) Михайловича Шервашидзе (Табл. 20, №18/14) Бабилина Дмитриевна Бебиа.



Слева - князя Сергей (Серго) Михайлович Шервашидзе (Табл. 20, №18/14), Гванджи Чиковани (в центре) и его сын Георгий.



Кн. Сергей (Серго) Михайлович Шервашидзе (Табл. 20, №18/14) с супругой, Бабиной Дмитриевной, урожденной Бебиа.



В центре - кн. Сергей (Серго) Михайлович Шервашидзе (Табл. 20, №18/14) с внуками (слева): Михаилом, Георгием, Серго, Гурамом, Софьей, Леваном, Ираклием и Георгием.



Тамар (Тамрико) Сергеевна Шервашидзе (Табл. 20, №20/18) с супругом Давидом Гурамовичем Супаташвили и сыновьями (слева направо): Леваном, Гурамом и Георгием.



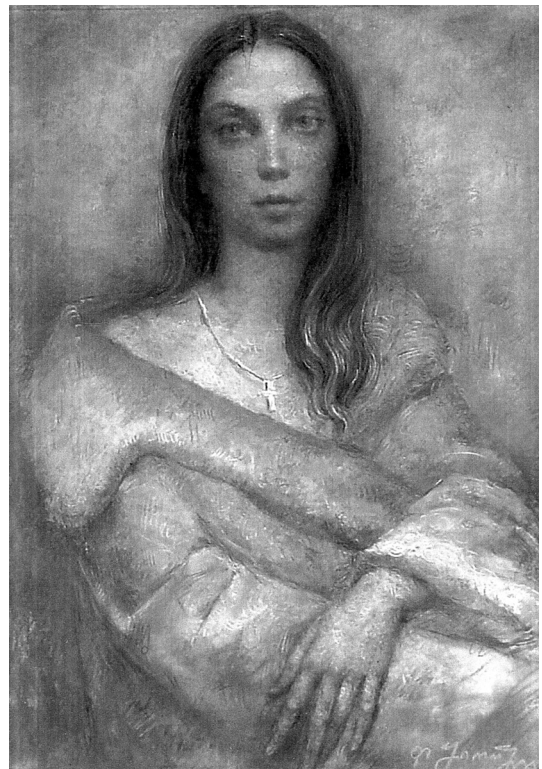
Тамар Сергеевна Шервашидзе (Табл. 20, №20/18)
с сыном Георгием.



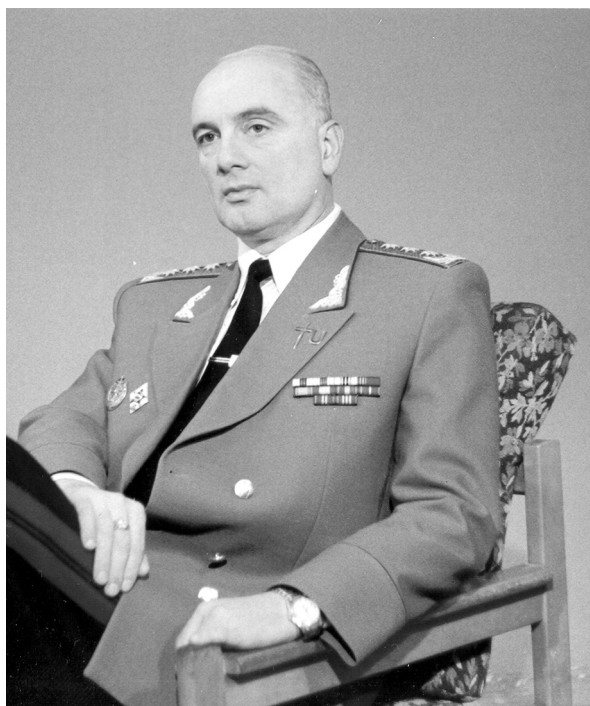
Кнж. Тамар (Тамрико) Сергеевна Шервашидзе
(Табл. 20, №20/18). (Автор портрета Тамаз
Гиоргобиани).



Кнж. Асмат (Русудан) Сергеевна Шервашидзе
(Табл. 20, №22/18). (Автор портрета Тамаз
Гиоргобиани).



Кнж. Софья Георгиевна Шервашидзе (Табл. 20,
№23/21). (Автор портрета Тамаз Гиоргобиани).



Кн. Георгий (Гиа) Сергеевич Шервашидзе
(Табл. 20, №21/18).



Кнж. Асмаг Сергеевна Шервашидзе
(Табл. 20, №22/18).



В центре - кн. Георгий (Гиа) Сергеевич Шервашидзе (Табл. 20, №21/18) с супругой Ниной Ролландовной Панцулаиа и внучкой Мариам. Слева направо - дети Георгия: Серго, Михаил и Софья с супругом Теймуразом Гелаевичем Кобахидзе (Табл. 20, №25/21, №24/21 и №23/21).



Слева направо: кн. Георгий (Гиа) Сергеевич Шервашидзе, его сестра Асмат с супругом Гией Хосрошвили (Табл. 20, №21/18 и №22/18) и Джульетта Стамбольская с супругом кн. Александром (Сашей) Варламовичем Шервашидзе (Табл. 18, №21/17).



Сидит (в центре) - Асмат (Русудан) Сергеевна Шервашидзе (Табл. 20, №22/18) с супругом Георгием Гивиевичем Хосрошвили, невесткой Татией Кахаберовной Мемарнишвили, внуком Георгием и сыновьями (стоят, слева) Ираклием и Гурамом (Гукой).

Таблица 22



Справа - сын Норы Петровны Шервашидзе (Табл. 22, №40/31) Генерал-лейтенант Автандил (Зура) Вахтангович Чхаидзе с кн. Георгием Сергеевичем Шервашидзе (Табл. 20, №21/18).



Слева - князя Петр (Ночо) Платонович Шервашидзе (Табл. 22, №31/11) и Варламом Константинович Шервашидзе (Табл. 21, №26/9).



Кн. Петр (Ночо) Платонович Шервашидзе (Табл. 22, №31/11).

Таблица 23



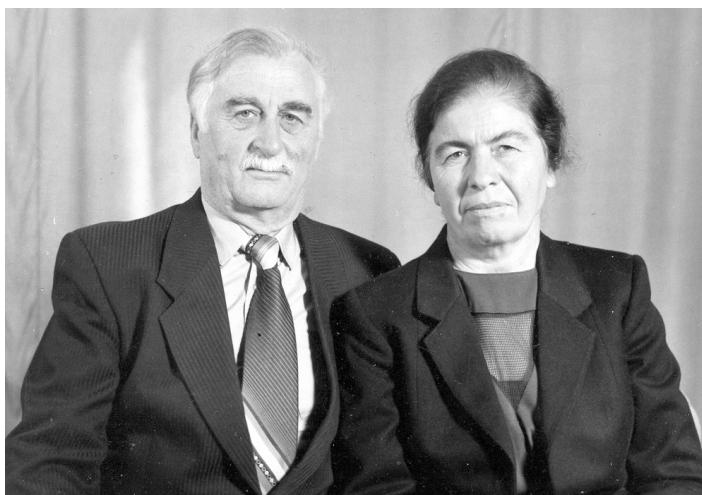
Аграфена (Цацу) Раженовна Шервашидзе (Табл. 23, №12/8) с детьми.



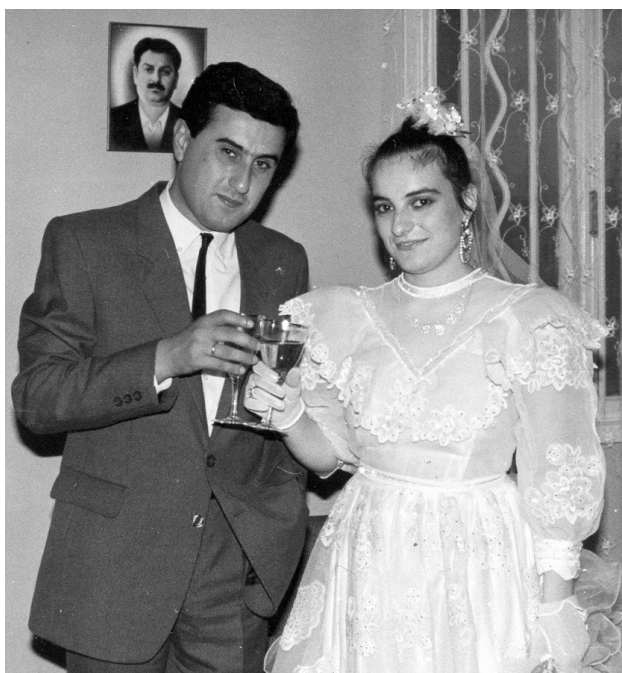
Справа - кн. Давид (Давех) Михайлович Шервашидзе (Табл. 23, №13/11) с Михаилом (?) Шервашидзе.



Сидят (слева) кнж. Жужуна Михайловна Шервашидзе (Табл. 23, №16/11) и супруга кн. Давида Михайловича Шервашидзе (Табл. 23, №13/11) Люлиа Ивановна, урожденная Маргания.



Нелли Давидовна Шервашидзе (Табл. 23, №19/13) с супругом Парменом Чиковани.



Кн. Давид Гулиевич Шервашидзе (Табл. 23, №24/18) с супругой Цицино Хорава.



Кнж. Кетеван Гулиевна Шервашидзе
(Табл. 23, №25/18).



Кнж. Нино Гулиевна Шервашидзе
(Табл. 23, №26/18).

Таблица 24



Кн. Григорий Арзаканович Шервашидзе
(Табл. 24, №16/5) с матерью Дзабули,
урожденной кнж. Маршаниа.



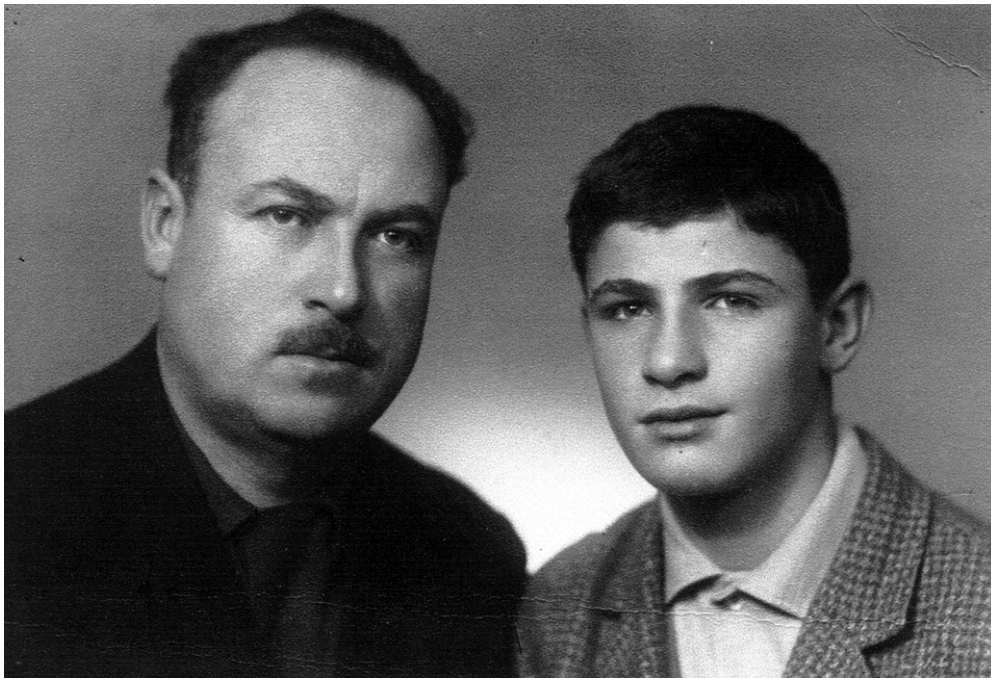
Справа, кн. Григорий (Гучу) Арзаканович
Шервашидзе (Табл. 24, №16/5) с другом
Порфирием Колбаиа.



Кн. Гиви Хухутиевич Шервашидзе
(Табл. 24, №19/15).



Кн. Гиви Хухутиевич Шервашидзе (Табл. 24, №19/15)
с супругой Тamarой Герасимовной Ткешелашвили.



Кн. Гиви Хутуниевич Шервашидзе (Табл. 24, №19/15) с сыном Джемалом (Табл. 24, №23/19).



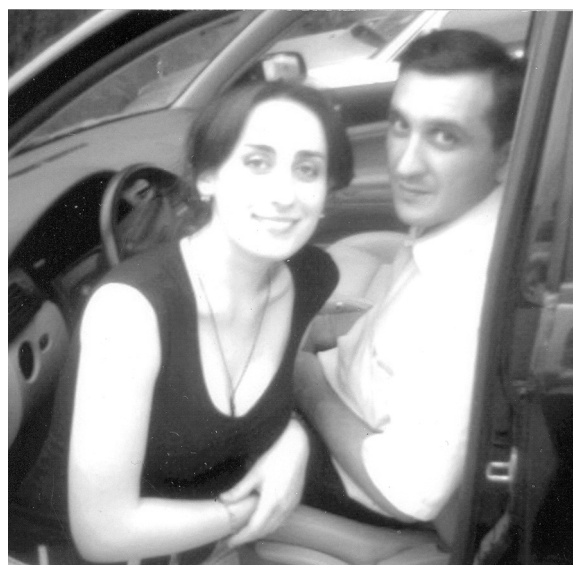
Слева направо - кн. Джемал Гивиевич Шервашидзе (Табл. 24, №23/19) с супругой Додо Валериановной, урожденной Габелаиа и братом Георгием (Гией) (Табл. 24, №24/19).



Сидят (слева направо) Тамар, Екатерина (Эка) и Нино, стоит Кетеван, дочери кн. Джемала Шервашидзе (табл. 24, №30/23, №32/23, №31/23 и №33/23).



Майя Георгиевна Шервашидзе (Табл. 24, №34/24) с супругом Паатой Отаровичем Давитаиа.



Илона Георгиевна Шервашидзе (Табл. 24, №35/24) с супругом Паатой Эдемовичем Какулиа.



Мери Хухутиевна Шервашидзе
(Табл. 24, №20/15) с сыном Отаром Маршаниа.



Дочь Мери Хухутиевны Шервашидзе
(Табл. 24, №20/15), Лиана Маршаниа.



Кн. Шота Хухутиевич Шервашидзе
(Табл. 24, №21/15).



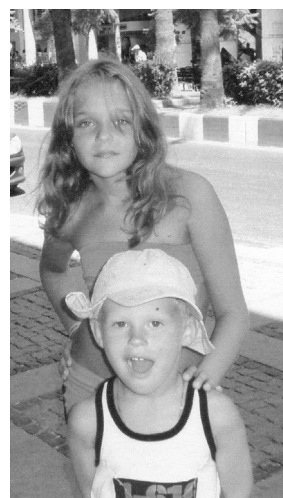
Кн. Шота Хухутиевич Шервашидзе
(Табл. 24, №21/15).



Кн. Валерий Шотаевич Шервашидзе (Табл. 24, №26/21) с супругой Екатериной Шалвнойой Джалагониа.



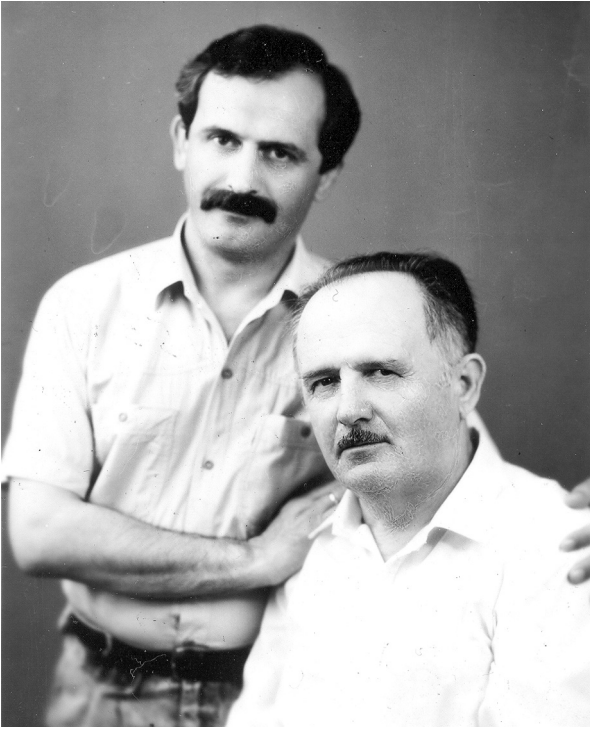
Лолита, дочь кн. Валериана Шервашидзе (Табл. 24, №37/26).



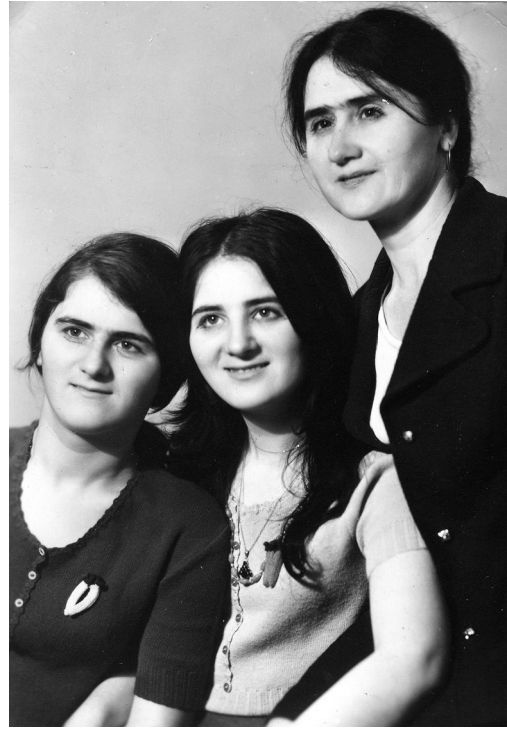
Теона Валериановна и Георгий (Гиа) Алексеевич Шервашидзе (Табл. 24, №38/26 и №36/25).



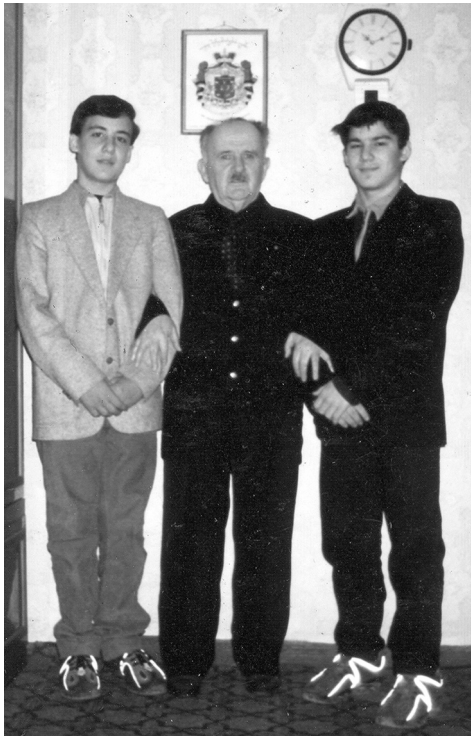
Слева - князя Константин Григорьевич Шервашидзе и Джемал Гивиевич Шервашидзе (Табл. 24, №22/16 и №23/19).



Кн. Константин Григорьевич Шервашидзе с сыном Зурабом (Табл. 24, №22/16 и №27/22).



Справа, Бэлла и Жанна, дочери кн. Константина Шервашидзе (табл. 24, №29/22 и №28/22) с матерью, Норой Мелитоновной Санаиа.



Кн. Константин Григорьевич Шервашидзе (Табл. 24, №22/16) с внуками (слева) Кахабер и Коба Хурцидзе.



Внучки кн. Константина Григорьевича Шервашидзе Кетеван (слева, Табл. 24, №39/27) и Нино (Табл. 24, №40/28).