



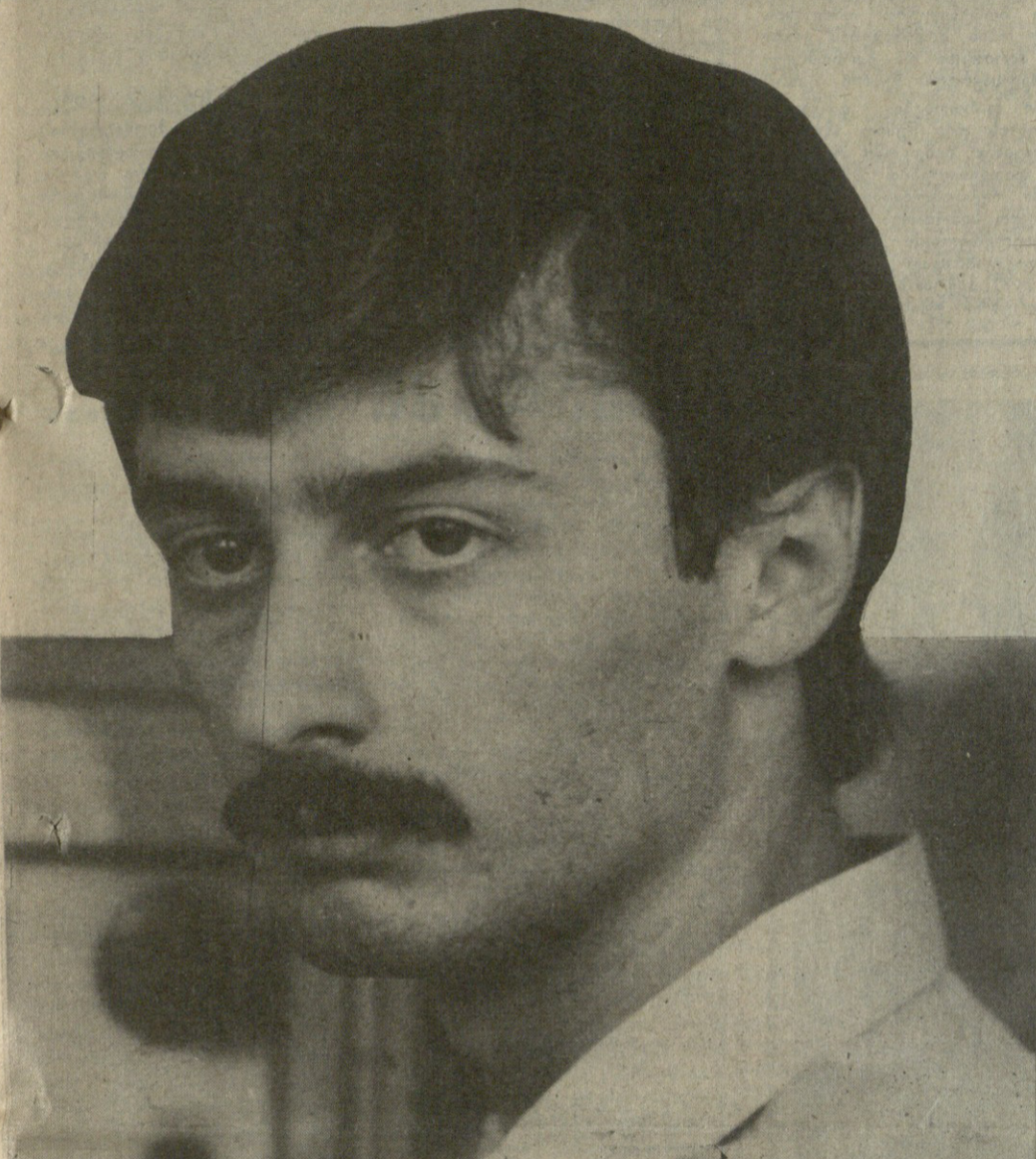
# კომუნისტი

გაზეთი გამოდის 1920 წლის 3 ივნისიდან

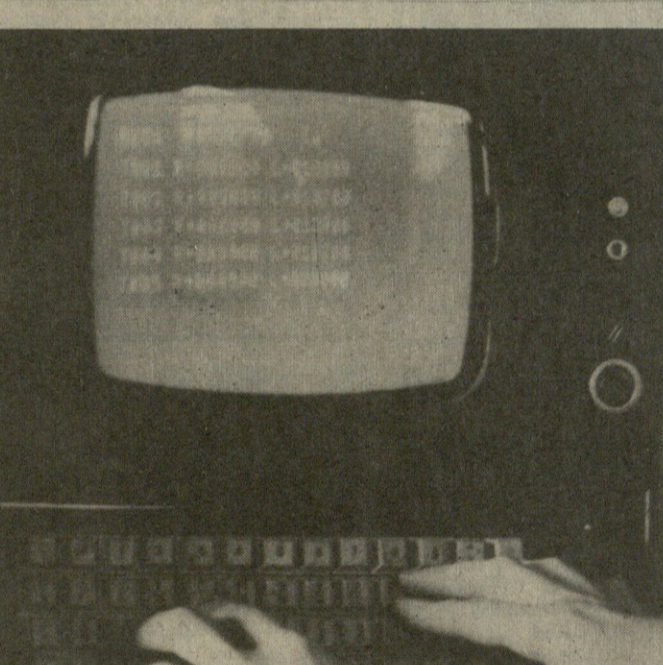
საპარტიო კომუნისტური პარტიის ცენტრალური კომიტეტის, საპარტიო სსრ უმაღლესი საბჭოს და მინისტრთა საბჭოს ორგანო  
КОМУНИСТИ — ОРГАН ЦК КП ГРУЗИИ, ВЕРХОВНОГО СОВЕТА И СОВЕТА МИНИСТРОВ ГРУЗИНСКОЙ ССР

№ 221 (19662) • ხუთშაბათი, 25 სექტემბერი, 1986 წელი • 56 ს. 8 აპ.

## გაქცეულად გამოვიყენოთ კვარტალს ბოლომდე დარჩენილი დრო!



მიმდინარეობს რესპუბლიკის მრეწველობის ყველა დარგის საწარმოთა უმეტესობის განახლება. სამშენებლო და უზენაესი ინჟინერია ახალი ტექნიკა და ტექნოლოგია, ვრცელდება ავტომატიზაცია და მექანიკა, შემოდის უნივერსალური მოწყობილობა და მრავალფუნქციანი პროდუქცია.



საუბრაზე: ვაჟა ჭიჭიანი, პროფკავშირის მდიანი, კომკავშირელი ვაჟა ჭიჭიანი.

### ბრიტანეთი უკავალესობა სამეურნეო განვითარებისთვის

ბრიტანეთი უკავალესობა სამეურნეო განვითარებისთვის. ბრიტანეთი უკავალესობა სამეურნეო განვითარებისთვის.

ბრიტანეთი უკავალესობა სამეურნეო განვითარებისთვის. ბრიტანეთი უკავალესობა სამეურნეო განვითარებისთვის.

### დროს გაუსწრებს

დროს გაუსწრებს. დროს გაუსწრებს. დროს გაუსწრებს.

დროს გაუსწრებს. დროს გაუსწრებს. დროს გაუსწრებს.

### მევეთრი ბარდატის სიტუაცია

### ჯალაუთელ საკვებ-მომარაგებელთა მიჯნები

სახარის რაიონის ჯალაუთის კომუნურებმა 2 კვირაში ადგილობრივი კულტურის მსახურის და დახმავა ხორცილის და საკვების უზრუნველყოფის მიზნით, საკვებზე 103 ტონის ნაცვალ და 180 ტონის ხორბალს დაიხმავა. 410 ტონით მეტი სენი და 200 ტონით მეტი სილი. ცენტრის სენის თვითღირებულება თითქმის ორჯერ მეტია. მარტო ფურცისა და ხორბლის წარმოების გათვალისწინებით, საკვების უზრუნველყოფის მიზნით, 30 ათასი მანეთი მოგება მიიღო. დღეიდან დაიბრუნა იმდენი, რომ კომუნურებს სხვა რაიონებიდან შემოსავლიანი ადგილები უნდა უზრუნველყოს. პირველი, ჯალაუთელმა წელიწადში 12 ათასი მანეთის საკვები მიჰყავს ჭაბჭაბუკს და სარკის მეურნეობებს.

### გეგმა-ვადამდე

დღეიდან დაიბრუნა იმდენი, რომ კომუნურებს სხვა რაიონებიდან შემოსავლიანი ადგილები უნდა უზრუნველყოს. პირველი, ჯალაუთელმა წელიწადში 12 ათასი მანეთის საკვები მიჰყავს ჭაბჭაბუკს და სარკის მეურნეობებს.

### იზრდება მწარმოებლობა

იზრდება მწარმოებლობა. იზრდება მწარმოებლობა. იზრდება მწარმოებლობა.

### პეიჯაჟის ოთხასი საათი

პეიჯაჟის ოთხასი საათი. პეიჯაჟის ოთხასი საათი. პეიჯაჟის ოთხასი საათი.

### დავალა უეასრულეს

დავალა უეასრულეს. დავალა უეასრულეს. დავალა უეასრულეს.

საკვებ-მომარაგების კომიტეტმა განიხილა საკვების უზრუნველყოფის პრობლემა. საკვების უზრუნველყოფის პრობლემა.

საკვების უზრუნველყოფის პრობლემა. საკვების უზრუნველყოფის პრობლემა.

საკვების უზრუნველყოფის პრობლემა. საკვების უზრუნველყოფის პრობლემა.

### კახეთი: სტუდენტური რთველი-86

კახეთი: სტუდენტური რთველი-86. კახეთი: სტუდენტური რთველი-86.

კახეთი: სტუდენტური რთველი-86. კახეთი: სტუდენტური რთველი-86.

### ყაშირის ალოოზის დღეური

ყაშირის ალოოზის დღეური. ყაშირის ალოოზის დღეური.

### მ. გორგილაძე

მ. გორგილაძე. მ. გორგილაძე. მ. გორგილაძე.





