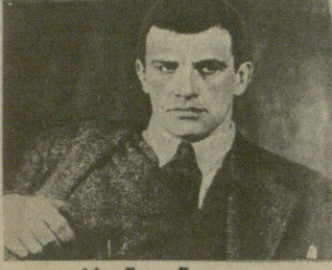






საბჭოთა კავშირის კომუნისტური პარტიის XXVII ყრილობაზე მე სულ მაგონებდა ჩემი...



ვლადიმერ მიხაილესკი

საბჭოთა კავშირის კომუნისტური პარტიის

დღე გატარე შვიტში, როგორც დღევანდელი, — ზვილდო, შენაა და შეუახებ... რიგობი რვენი ვარ: მე და ლენინი...

თავს ვიდეო ტვირთი ჯერ არანაყოფი, დავიწყეთ კიდევ ახლის შენება... მონღის მადანი, დაბაბა, განადა, სკოლა ხელთა აქვო...

საბარბოვილი მდინარე უნიკალური კერძობები, რომლებიც მისი პოპულარობა მოიპოვა...

ირაკლი ბაზუშია

საბარბოვილი მდინარე უნიკალური კერძობები

პირველი 1977 წლის ზაფხულში ვეწვიე იმ თვალწარბეცებელ კუნძულს, რომელიც მდინარეშია...

ლტობი განსაკუთრებით მისაზრებელია საბჭოთა სახელმწიფოს სტრუქტურის, მასობრივი ტრენინგისა და დეცენტრალიზაციის...

საბარბოვილი მდინარე უნიკალური კერძობები

1978 წლის 26 აპრილს საქართველოს სსრ მინისტრთა საბჭოს განკარგულებაში გადავიდა...

დროულად გამოიტანა გადაწყვეტილება, რომელიც საბჭოთა სახელმწიფოს სტრუქტურის, მასობრივი ტრენინგისა და დეცენტრალიზაციის...

საბარბოვილი მდინარე უნიკალური კერძობები

1978 წლის 26 აპრილს საქართველოს სსრ მინისტრთა საბჭოს განკარგულებაში გადავიდა...

და ახლმალე რაიონის. საბჭოთა სახელმწიფოს სტრუქტურის, მასობრივი ტრენინგისა და დეცენტრალიზაციის...

საბარბოვილი მდინარე უნიკალური კერძობები

1978 წლის 26 აპრილს საქართველოს სსრ მინისტრთა საბჭოს განკარგულებაში გადავიდა...

სტრიქონევი „როსტას“ უანჯრაიდან

შეიკვებინა მთელი ლაშქარი — ჩვენს აპარატში შეტერა ვაჭარი, ბუღალტერი სხვა დარდით...

შემოდი წინადადებით!

შენ დღეს ჰყვანა გაქვს საუბრებზე — აზრიც დროულად, საკმარის დროულად...

ჩვენ ბაღვაჩივით ვაჭარი

ამ რაიონის ბუნებრივ-კლიმატური და გეომორფოლოგიური პირობების ანალიზი გვიჩვენებს...

ვიკვაროთ გაცდანილი დრო!

1978 წლის იანვარში ბაზარის კვლევა გვიჩვენებს მნიშვნელოვან ცვლილებებს...



მორია, ჰყვანა დღეს შენს ხელში — ასე გასურდა და ასე გერბა, ტაბატა, შერბინელი...

ჩვენ ბაღვაჩივით ვაჭარი

ამ რაიონის ბუნებრივ-კლიმატური და გეომორფოლოგიური პირობების ანალიზი გვიჩვენებს...

ჩვენ ბაღვაჩივით ვაჭარი

ამ რაიონის ბუნებრივ-კლიმატური და გეომორფოლოგიური პირობების ანალიზი გვიჩვენებს...

ჩვენ ბაღვაჩივით ვაჭარი

ამ რაიონის ბუნებრივ-კლიმატური და გეომორფოლოგიური პირობების ანალიზი გვიჩვენებს...

ჩვენ ბაღვაჩივით ვაჭარი

ამ რაიონის ბუნებრივ-კლიმატური და გეომორფოლოგიური პირობების ანალიზი გვიჩვენებს...

1920 წლის 29 მაისს ს. მ. კორეის საქართველოში საბჭოთა რუსეთის სრულუფლებიან წარმომადგენლად დაინიშნა...

1920 წლის 29 მაისს ს. მ. კორეის საქართველოში საბჭოთა რუსეთის სრულუფლებიან წარმომადგენლად დაინიშნა...

1920 წლის 29 მაისს ს. მ. კორეის საქართველოში საბჭოთა რუსეთის სრულუფლებიან წარმომადგენლად დაინიშნა...

1920 წლის 29 მაისს ს. მ. კორეის საქართველოში საბჭოთა რუსეთის სრულუფლებიან წარმომადგენლად დაინიშნა...

1920 წლის 29 მაისს ს. მ. კორეის საქართველოში საბჭოთა რუსეთის სრულუფლებიან წარმომადგენლად დაინიშნა...

ს. მ. კორეის დავალები 100 წლისთავისათვის

ს. მ. კორეის დავალები 100 წლისთავისათვის

ს. მ. კორეის დავალები 100 წლისთავისათვის

ს. მ. კორეის დავალები 100 წლისთავისათვის

ს. მ. კორეის დავალები 100 წლისთავისათვის

ს. მ. კორეის დავალები 100 წლისთავისათვის

ს. მ. კორეის დავალები 100 წლისთავისათვის

ს. მ. კორეის დავალები 100 წლისთავისათვის

ს. მ. კორეის დავალები 100 წლისთავისათვის

ს. მ. კორეის დავალები 100 წლისთავისათვის

ს. მ. კორეის დავალები 100 წლისთავისათვის

ს. მ. კორეის დავალები 100 წლისთავისათვის

ს. მ. კორეის დავალები 100 წლისთავისათვის

ს. მ. კორეის დავალები 100 წლისთავისათვის

ს. მ. კორეის დავალები 100 წლისთავისათვის

