

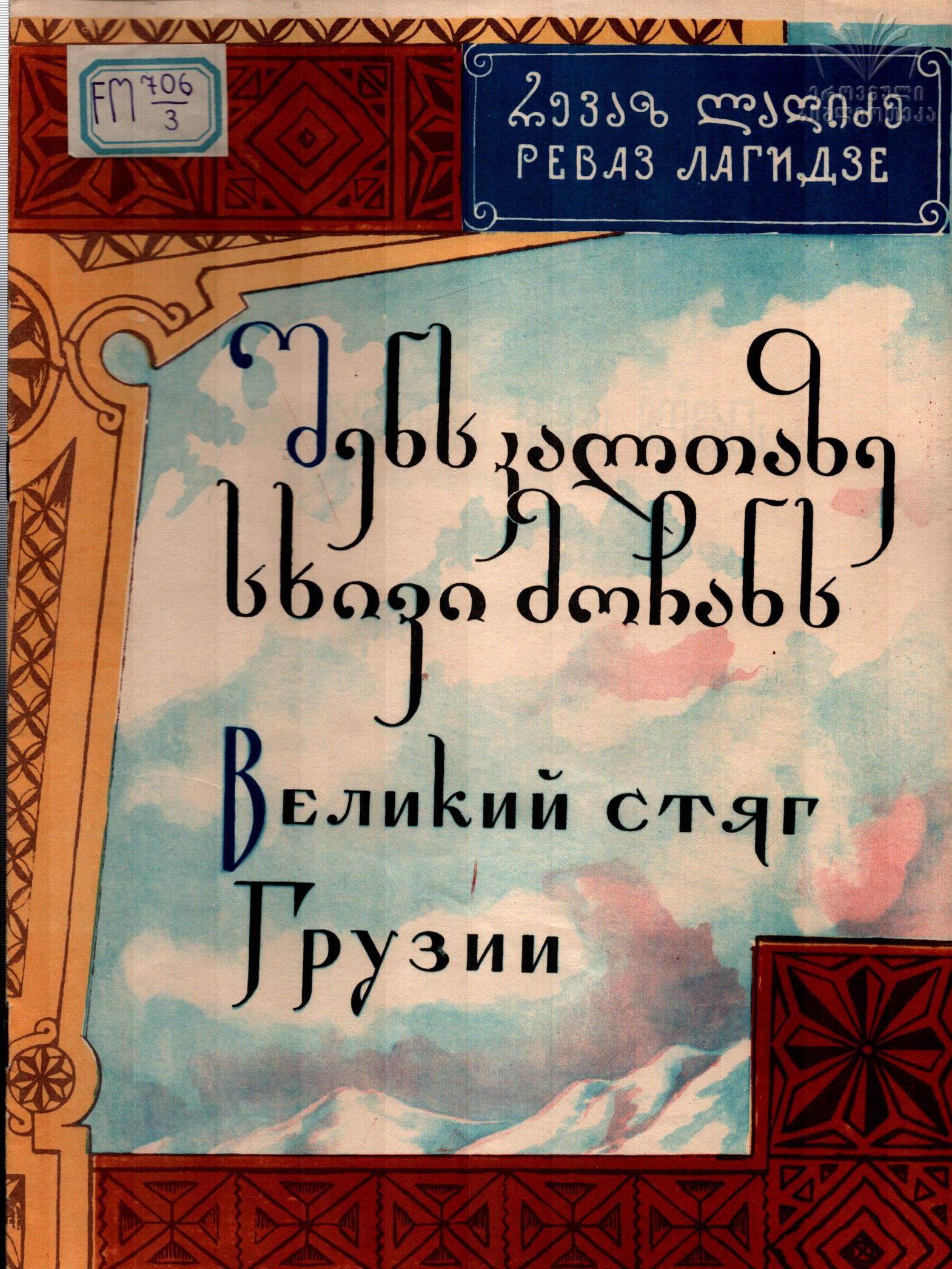
FM 706
3

კევაზ ლაგიძე
РЕВАЗ ЛАГИДЗЕ

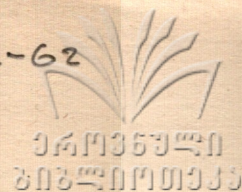
ქვეს კატობზე
სსიდი ძობახს

Великий стаяг

Грузии

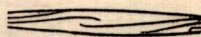


ს 784.068.02-62



რევაზ ლაღიძე
Реваз Лагидзе

შენს კალთაზე სწივი მოჩანს
გუნდისათვის უოკვაიანოს თანსლაბით



ВЕЛИКИЙ СТЯГ ГРУЗИИ

ДЛЯ ХОРА В СОПРОВОЖДЕНИИ ФОРТЕПИАНО

სსრ კავშირის მუსიკალური ფონდის საქართველოს განყოფილება
თბილისი

Грузинское отделение Музфонда Союза ССР
19 Т б и л и с и 68



FM 706
3

შენს ქალთაზე სიძვირ არაგუნს

მუს. რ. ლალიძისა
 ტექსტი ირ. აბაშიძისა

ВЕЛИКИЙ СТЯГ ГРУЗИИ

Муз. Р. Лагидзе
 Текст Ир. Абашидзе
 Рус. пер. Ир. Аракишвили

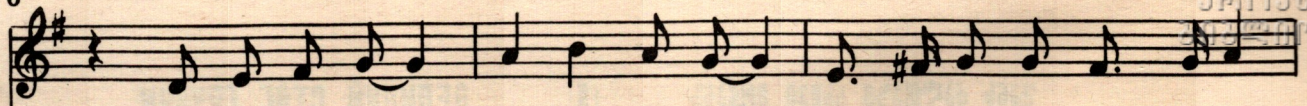
Marciale mf

სა - ქარ - თვე-ლოს
 Стыг - гру - зин - ский,

სა - ქარ - თვე-ლოს
 Стыг - гру - зин - ский

დი - დო დრო-შავ, რა ძვე-ლი ხარ, რა ნა - თე - ლი!
 хоть и ста-рый, слов - но солн - це све - то - зар - ный!

დი - დო დრო-შავ, ძვე - ლი ხარ და თან ა - ნა - ლი!
 зла - то - рун - ный, древ - ний он и веч - но ю - ный,



შენს კალ-თა - ზე სხი - ვი მო - ჩანს, რუს - თა - ვე-ლის ა - ნან-თე -
 А по стя - гу сла - ву сте - лет луч заж - жен - ный Рус - та - ве -
 დი - ლის სხი - ვი ა - ელ - ვარ - და, შენს ფარ - ჩა - ზე და - ნა - ნა -
 шел - ком а - лым стяг си - я - ет, солн - ца луч на нем иг - ра -

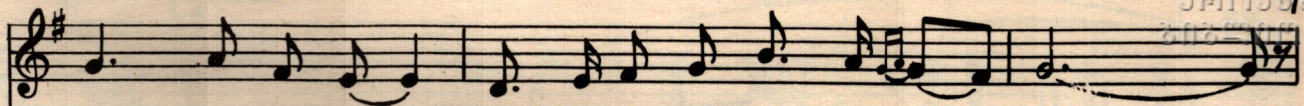


ბი! რა დი - დი გზა გა - გივ - ლი - ა,
 ლი! Путь то - бо - ю прой - ден слав - ный
 ბი. ბედ - ბი - გ - რო ქართ - ლის დრო - შავ!
 ეტ! Стяг гру - зин - ский, стяг ве - ли - қий,



სარ ჩა - ლავ - და დრო ამ - დე - ნი, შენს ფარ - ჩა - ზე
 ско - ро точ - но вре - мя мчи - тся, стяг гру - зин - ский
 შე - ბი რხე - ვა ა - თა - რი - ღებს. სა - ქარ - თვე - ლოს
 яр - ким пла - ме - нем пы - ла - ет! И ве - ка - ми





სხი - ვი ბრწყინავს, თა - მარ მე-ფის დრო-ინ - დე - ლი.
 здесь хра-нит - ся со вре-мен Та-мар ца-ри - цы!
 ის - ტო-რი - ის უ-ბრწყინვა-ლეს დღე თა - რი - გეძს
 на се - бе он да - ты сла-вы сох - ра - ня - ет!



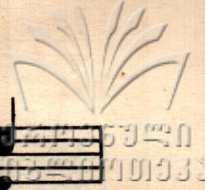
რა დი-დი გზა გა - გივ-ლი - ა, სად ჩა-ლოგ-და
 Путь то-бо-ю прой - ден слав-ный ско-ро-точ-но
 ბედ - ბი - ე - რო ქართ - ლის დრო-შავ! შე - ბი რხე-ვა
 Стяг гру-зин-ский, стяг ве-ли-кий, яр-ким пла-ме -



დრო ამ-დე - ბი, შენს ფარ-ჩა - ზე სხი - ვი ბრწყინავს,
 вре - мя мчи-тся, стяг гру-зин-ский здесь хра-нит - ся
 ა - თა-რი-ღეძს. სა - ქარ - თვე-ლოს ის - ტო-რი - ის
 нем пы-ла - ет! И ве-ка - ми на се - бе он



FM 706
3



თა - მარ მე - ფის დრო - იხ - დე - ლი. სა - ქარ -
 со вре_мен Та_мар на_ри - цы! А по
 უ_ბრწყინ_ვა - ლეს დღე თა - რი - გებს სა - ქარ -
 да - ты сла - вы сох - ра_ня - ет! Стяг гру -

თვე - ლოს დი - დო დრო - შავ,
 стя - гу сла - ву сте - лет
 თვე ლოს დი დო დრო შავ,
 зин - ский, хоть и ста - рый,

1. Tempo I

რა ძვე_ლი ხარ, ოა ბა - თე - ლი!
 луч заж_жен_ный Ру - ста_ве - ли!
 რა ძვე_ლი ხარ, რა ბა - თე - ლი!
 слов_но солн_це све - то_зар - ный!



ქართული
ნაციონალური
ბიბლიოთეკა

Meno mosso

2.

შენს კალ - თა - ზე
А по - стя - гу

3

სი - ვი დი - ხის რუხ - თა - ვის ა - ნახ - თე -
სლ - ვუ სტე - ლე თ ლუჩ ჯა - ჯენ - ნი რუ - სტა - ვე -

rit.

Тетра I

დი
ლი!



2411/105.



ფასი 18 კპ.
Цена 18 коп.

რედაქტორი **ნ. გუდიაშვილი**
Редактор **Н. Гудиашвили**

გამომზ. **პ. შირიაკოვი**
Выпуск. **П. Ширяков**

Заказ **41** . Тираж **300**. Подписано к печати 25III-67 г. Колич. форм 1 $\frac{1}{2}$.
Формат бумаги 60×92

Нотопечатный и множительный цех Грузинского отделения Музфонда СССР,
гор. Тбилиси, ул. Павлова № 20