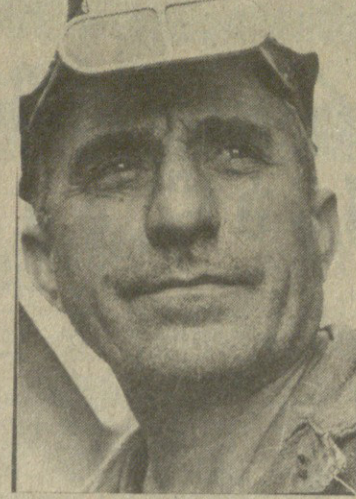




კომუნისტი



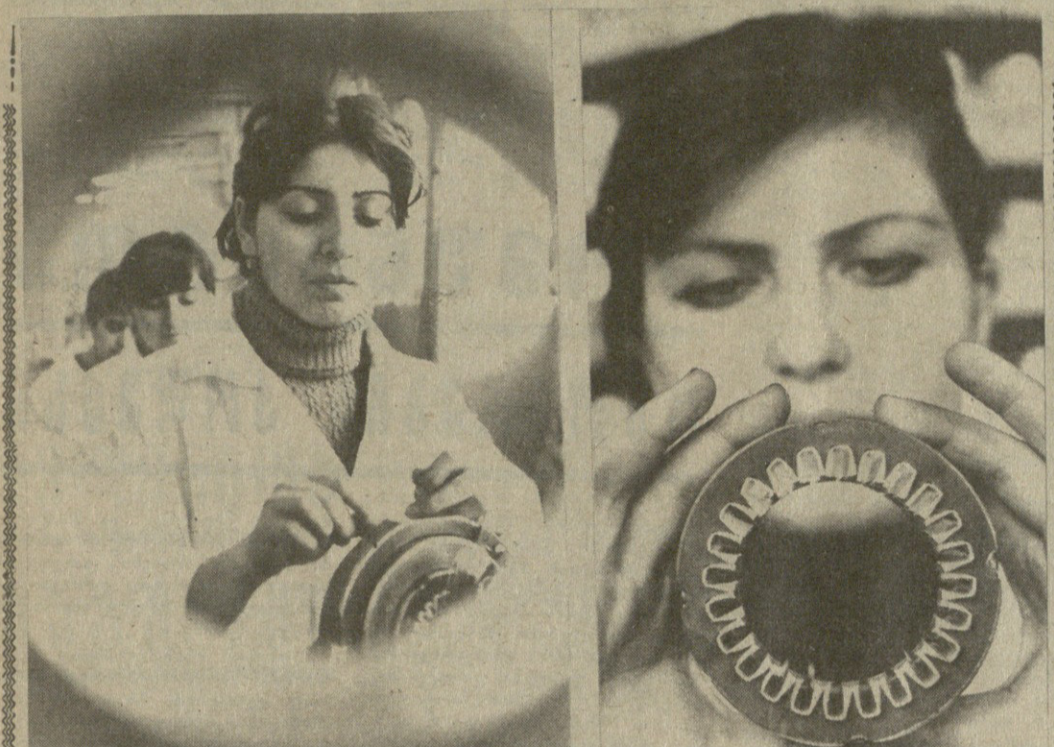
სამხრეთ-დასავლეთი საქართველო...
სამხრეთ-დასავლეთი საქართველო...
სამხრეთ-დასავლეთი საქართველო...

გაზეთი გამოდის 1920 წლის 3 იანვრიდან

საქართველოს კომუნისტური პარტიის ცენტრალური კომიტეტის, საქართველოს სსრ უმაღლესი საბჭოს და ვინისისტრთა საბჭოს ორგანო
КОМУНИСТИ — ОРГАН ЦК КП ГРУЗИИ, ВЕРХОВНОГО СОВЕТА И СОВЕТА МИНИСТРОВ ГРУЗИНСКОЙ ССР

№ 6 (1948) ოთხშაბათი, 8 იანვარი, 1986 წელი. ზანი 8 აკა.

საქართველოს კომუნისტური პარტიის XXVII ყრილობას — ჩვენნი თავდასაზრდელი გარჯა და შედეგები!



საბჭოთა კავშირის კომუნისტური პარტიის ახალი პირობების რეალური პრაქტიკული ნაშრომის, რომელიც გვიჩვენებს მშენებლის როლს, რომელიც უნდა იყოს მშენებლის როლი, რომელიც უნდა იყოს მშენებლის როლი...

შაბათობა გვიხმობს

რეკონსტრუქციის შრომის კოლექტივში გრძელდება სსრკ XXVII ყრილობის მიზნების საკავშირო შინაგარეული მშენებლობის მუშაობა.

სახელოვანი ტრადიციები

თბილისის სტალინის სახელობის სასწავლებელი...
თბილისის სტალინის სახელობის სასწავლებელი...
თბილისის სტალინის სახელობის სასწავლებელი...

ფოტოლოცია

საბჭოთა კავშირის კომუნისტური პარტიის ახალი პირობების რეალური პრაქტიკული ნაშრომის, რომელიც გვიჩვენებს მშენებლის როლს...

საკრისნი ნიშნით

საკრისნი ნიშნით...
საკრისნი ნიშნით...
საკრისნი ნიშნით...

შეიქმნა შაბათი

შეიქმნა შაბათი...
შეიქმნა შაბათი...
შეიქმნა შაბათი...

მოწინავეთა თაოსნობა

მოწინავეთა თაოსნობა...
მოწინავეთა თაოსნობა...
მოწინავეთა თაოსნობა...

სალიბო

სალიბო...
სალიბო...
სალიბო...

შუამოგობა

შუამოგობა...
შუამოგობა...
შუამოგობა...

ბავალი

ბავალი...
ბავალი...
ბავალი...

კომუნისტი

კომუნისტი...
კომუნისტი...
კომუნისტი...

მინას საზრდო სჭირდება

მინას საზრდო სჭირდება...
მინას საზრდო სჭირდება...
მინას საზრდო სჭირდება...

სამსახური

სამსახური...
სამსახური...
სამსახური...

იჯარული

იჯარული...
იჯარული...
იჯარული...

ლენინის საგზაო 2005 წელს

ლენინის საგზაო 2005 წელს...
ლენინის საგზაო 2005 წელს...
ლენინის საგზაო 2005 წელს...

მინას საზრდო სჭირდება

მინას საზრდო სჭირდება...
მინას საზრდო სჭირდება...
მინას საზრდო სჭირდება...

იჯარული

იჯარული...
იჯარული...
იჯარული...

მინას საზრდო სჭირდება

მინას საზრდო სჭირდება...
მინას საზრდო სჭირდება...
მინას საზრდო სჭირდება...

იჯარული

იჯარული...
იჯარული...
იჯარული...

მინას საზრდო სჭირდება

მინას საზრდო სჭირდება...
მინას საზრდო სჭირდება...
მინას საზრდო სჭირდება...

იჯარული

იჯარული...
იჯარული...
იჯარული...

