



# კომუნისტი

1980

წელი

კვირა 8

გინისი

№ 132

(17775)

ფასი

2 კაპ.

საპარტიო კომუნისტური პარტიის ცენტრალური კომიტეტის, საპარტიო სსრ უმაღლესი საბჭოს და საპარტიო სსრ მინისტრთა საბჭოს ორგანო

КОМУНИСТИ—ОРГАН ЦК КП ГРУЗИИ, ВЕРХОВНОГО СОВЕТА ГРУЗИНСКОЙ ССР И СОВЕТА МИНИСТРОВ ГРУЗИНСКОЙ ССР

## ზღვა გვიხმობს...

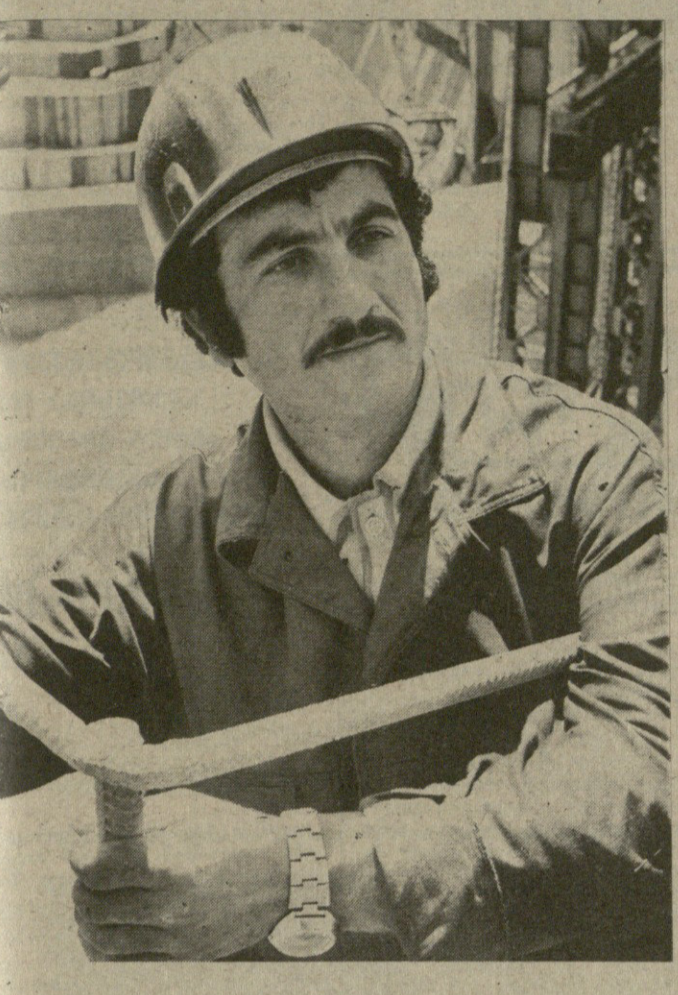
თბილისში მოვიდა ზაფხული თავის მცხუნვარე მზით. თერმომეტრის სვეტი ახლა იწვითად ეწევა 30 გრადუსზე ჰემივით.

როცა ძალიან ცხელია, თბილისელები უძემ დღეებში წყალსა და გრილ ადგილებს მიაშურებენ ხოლმე. დიდძალი ხალხი იყრის თავს კეს ტბაზე, თბილისის ზღვაზე, სადაც მოხანავეებმა და ნიზბონების მოყვარულებმა უკვე გახსნეს სეზონი, ლისის ტბაზე, ქალაქის ბალ-პარკების დაზრდილულ ხეივანებში.

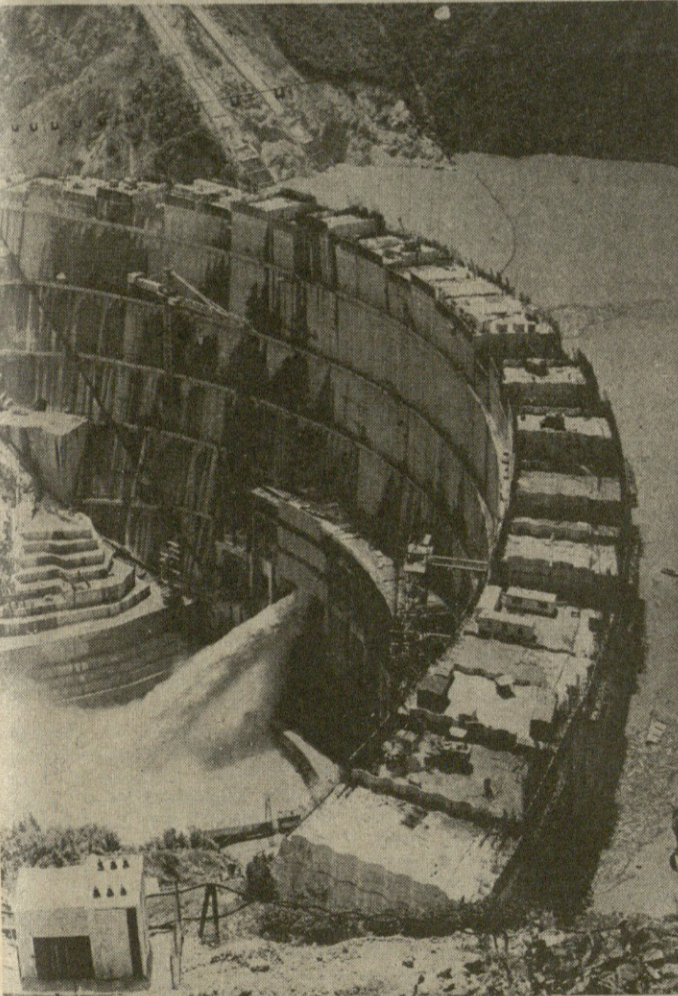


მეჩვენებელი გიზვირთიას

### გაზეთი გამომდის 1920 წლის 3 ივნისიდან



### კიდრომშენებელთა გამარჯვება



საპარტიო სსრ სახალხო მუშაკების მიწვევათა გამოყენება კვლავ დღისწესად გახდა. გარდა მუშაკებისა, სსრ კავშირის უმაღლესი საბჭოს პრეზიდიუმის თავმჯდომარის ახანაშვილის ხელმძღვანელობით, მუშაკთა მობილიზაციის მიზნით, უკვე დაიწყო მუშაკთა მობილიზაციის მიზნით, უკვე დაიწყო მუშაკთა მობილიზაციის მიზნით...

## ვაზის ოსტატთა დიდი ბჭობა

7 ივნისს თელავში გაიმართა მევენახეთა და მევენახეობისა და ღვინის მრეწველობის მუშაკთა რესპუბლიკური თათბირი, რომელმაც განიხილა საქართველოს სსრ რესპუბლიკაში მევენახეობისა და ღვინის მრეწველობის მდგომარეობისა და განვითარების პერსპექტივების საკითხი.

### საპარტიო კომპარტიის ცენტრალური კომიტეტი

## გამოცდას იზარებს მისამე სემესტრი

პროფესორი სსრ პროფესორული კატეგორიის განათლების სახელმწიფო კომიტეტის თავმჯდომარე ს. რიგვალია, საქართველოს ალექსანდრე ნეველიძის სახელობის სახელმწიფო უნივერსიტეტის პირველი მდივანი ე. შარვაშია.

რაიონის სახალხო დეპუტატთა რიგგარეშე აღმასკომის თავმჯდომარე ი. მოლაშვილი, საქართველოს სსრ სოფლის მეურნეობის სამინისტროს სანერგე მეურნეობათა ტრექტის უფროსი ნ. ჩხორაია, პარტიის საგარეჯოს რაიკომის პირველი მდივანი მ. მეზრიანი, გუდაუთის რაიონის ორგანიზაციის სახელობის კომლემურნეობის თავმჯდომარე დ. გიგინიაშვილი, ამხმეტის რაიონის მატნის მევენახეობის საბჭოთა მეურნეობის დირექტორი ჯ. ზუბაშვილი, პარტიის ტერჯოლის რაიკომის პირველი მდივანი ა. ბურჯანაძე, საქართველოს სსრ შინაგან საქმეთა მინისტრის პირველი მოადგილე ვ. შადური, პოეტი ი. ნონეშვილი.

### საპარტიო კომპარტიის ცენტრალური კომიტეტი

## გამოცდას იზარებს მისამე სემესტრი

ბიზნეს ცხოვრებაში, სადაც პრობლემა იწვითად ეწევა 30 გრადუსზე ჰემივით. როცა ძალიან ცხელია, თბილისელები უძემ დღეებში წყალსა და გრილ ადგილებს მიაშურებენ ხოლმე.



### პე ისპანეპან.

### სხაუღს

### იკაუპან

### თბილისელები

სურათებში: ახალგაზრდობის უფროსი კეს ტბაზე დასვენება; მინდვრის ყვავილები მერხარში; უმისაფრებო; სახაგარეო გზა ჩანდნიმე; წუთში ავიყვანო კეს ტბაზე; ტბის პირას.

## ყველაზე ტეპია სჭირო!

წელს საქონალთა ლაშქრობის დაბრუნების მიზნით, უკვე დაიწყო მუშაკთა მობილიზაციის მიზნით, უკვე დაიწყო მუშაკთა მობილიზაციის მიზნით...

## პროფესორი

პროფესორი სსრ პროფესორული კატეგორიის განათლების სახელმწიფო კომიტეტის თავმჯდომარე ს. რიგვალია, საქართველოს ალექსანდრე ნეველიძის სახელმწიფო უნივერსიტეტის პირველი მდივანი ე. შარვაშია.

## პროფესორი

პროფესორი სსრ პროფესორული კატეგორიის განათლების სახელმწიფო კომიტეტის თავმჯდომარე ს. რიგვალია, საქართველოს ალექსანდრე ნეველიძის სახელმწიფო უნივერსიტეტის პირველი მდივანი ე. შარვაშია.



საპარტიო სსრ სახალხო მუშაკების მიწვევათა გამოყენება კვლავ დღისწესად გახდა.



საპარტიო სსრ სახალხო მუშაკების მიწვევათა გამოყენება კვლავ დღისწესად გახდა.

## პროფესორი

პროფესორი სსრ პროფესორული კატეგორიის განათლების სახელმწიფო კომიტეტის თავმჯდომარე ს. რიგვალია, საქართველოს ალექსანდრე ნეველიძის სახელმწიფო უნივერსიტეტის პირველი მდივანი ე. შარვაშია.

## პროფესორი

პროფესორი სსრ პროფესორული კატეგორიის განათლების სახელმწიფო კომიტეტის თავმჯდომარე ს. რიგვალია, საქართველოს ალექსანდრე ნეველიძის სახელმწიფო უნივერსიტეტის პირველი მდივანი ე. შარვაშია.

## პროფესორი

პროფესორი სსრ პროფესორული კატეგორიის განათლების სახელმწიფო კომიტეტის თავმჯდომარე ს. რიგვალია, საქართველოს ალექსანდრე ნეველიძის სახელმწიფო უნივერსიტეტის პირველი მდივანი ე. შარვაშია.

## პროფესორი

პროფესორი სსრ პროფესორული კატეგორიის განათლების სახელმწიფო კომიტეტის თავმჯდომარე ს. რიგვალია, საქართველოს ალექსანდრე ნეველიძის სახელმწიფო უნივერსიტეტის პირველი მდივანი ე. შარვაშია.

## პროფესორი

პროფესორი სსრ პროფესორული კატეგორიის განათლების სახელმწიფო კომიტეტის თავმჯდომარე ს. რიგვალია, საქართველოს ალექსანდრე ნეველიძის სახელმწიფო უნივერსიტეტის პირველი მდივანი ე. შარვაშია.

## პროფესორი

პროფესორი სსრ პროფესორული კატეგორიის განათლების სახელმწიფო კომიტეტის თავმჯდომარე ს. რიგვალია, საქართველოს ალექსანდრე ნეველიძის სახელმწიფო უნივერსიტეტის პირველი მდივანი ე. შარვაშია.

## პროფესორი

პროფესორი სსრ პროფესორული კატეგორიის განათლების სახელმწიფო კომიტეტის თავმჯდომარე ს. რიგვალია, საქართველოს ალექსანდრე ნეველიძის სახელმწიფო უნივერსიტეტის პირველი მდივანი ე. შარვაშია.

## პროფესორი

პროფესორი სსრ პროფესორული კატეგორიის განათლების სახელმწიფო კომიტეტის თავმჯდომარე ს. რიგვალია, საქართველოს ალექსანდრე ნეველიძის სახელმწიფო უნივერსიტეტის პირველი მდივანი ე. შარვაშია.



# ფართოვდება კულტურული კონტაქტები

თბილისს ამ ბოლო ორი სკანდინავიის მემორიალის ორი პარკიდან და ოდესის — სიმონ ბაქრაძის ორკუთხედიანი პარკიდან შემდგომი კულტურული კონტაქტები...

ლო რეკონსტრუქციის გეგმის მიხედვით, მემორიალის და რეკონსტრუქციის მუშაობის დასრულების შემდეგ, მემორიალის და რეკონსტრუქციის მუშაობის დასრულების შემდეგ, მემორიალის და რეკონსტრუქციის მუშაობის დასრულების შემდეგ...

# გაგობს კონსერვატორი

სტრუქტურის ნაშთობრივი სიძაბე — სისადავე, მკაცრობა და აქტიური გამომხატველობა მონოტონური რიტმით, პირველი ყოველი ნოტი, გამორჩეული მონოტონური რიტმით, პირველი ყოველი ნოტი, გამორჩეული მონოტონური რიტმით...

სტრუქტურის ნაშთობრივი სიძაბე — სისადავე, მკაცრობა და აქტიური გამომხატველობა მონოტონური რიტმით, პირველი ყოველი ნოტი, გამორჩეული მონოტონური რიტმით...

სტრუქტურის ნაშთობრივი სიძაბე — სისადავე, მკაცრობა და აქტიური გამომხატველობა მონოტონური რიტმით, პირველი ყოველი ნოტი, გამორჩეული მონოტონური რიტმით...

# წიგნის თარი

# გულთხა გარტლი

რეალ გულთხა და ნათელი გონების ხაზები არ იყოს. ლიტერატურის განვითარების ხაზები არ იყოს. ლიტერატურის განვითარების ხაზები არ იყოს...

# წიგნის თარი

# გულთხა გარტლი

რეალ გულთხა და ნათელი გონების ხაზები არ იყოს. ლიტერატურის განვითარების ხაზები არ იყოს. ლიტერატურის განვითარების ხაზები არ იყოს...

# წიგნის თარი

# გულთხა გარტლი

რეალ გულთხა და ნათელი გონების ხაზები არ იყოს. ლიტერატურის განვითარების ხაზები არ იყოს. ლიტერატურის განვითარების ხაზები არ იყოს...



სურათი: ახალი სკვერი სახელობა „ივრის“ წინ თბილისში.

# რესპუბლიკის თვითმართვადი კონსტიტუცია

# „უკვდავების ვახუშტი“

ამაგაჯიშვილის 35-ე წლისთვის აღნიშნული წლისთვის ლ. მესხიშვილის სახელობის დრამატული თეატრის წარმოდგენის პრემიერა უკვდავების ვახუშტის შესახებ არის პირველი წლებიდან დასრულებული კომპოზიცია, რომელიც შექმნილია ომის მინიშნული ქართული მწერლის მიერ...

# წიგნის თარი

# გულთხა გარტლი

რეალ გულთხა და ნათელი გონების ხაზები არ იყოს. ლიტერატურის განვითარების ხაზები არ იყოს. ლიტერატურის განვითარების ხაზები არ იყოს...

# წიგნის თარი

# გულთხა გარტლი

რეალ გულთხა და ნათელი გონების ხაზები არ იყოს. ლიტერატურის განვითარების ხაზები არ იყოს. ლიტერატურის განვითარების ხაზები არ იყოს...

ამაგაჯიშვილის 35-ე წლისთვის აღნიშნული წლისთვის ლ. მესხიშვილის სახელობის დრამატული თეატრის წარმოდგენის პრემიერა უკვდავების ვახუშტის შესახებ არის პირველი წლებიდან დასრულებული კომპოზიცია...

# ბინის კონსტრუქციის უზღვაობა

ბინის კონსტრუქციის უზღვაობა — სისადავე, მკაცრობა და აქტიური გამომხატველობა მონოტონური რიტმით, პირველი ყოველი ნოტი, გამორჩეული მონოტონური რიტმით...

# წიგნის თარი

# გულთხა გარტლი

რეალ გულთხა და ნათელი გონების ხაზები არ იყოს. ლიტერატურის განვითარების ხაზები არ იყოს. ლიტერატურის განვითარების ხაზები არ იყოს...

# წიგნის თარი

# გულთხა გარტლი

რეალ გულთხა და ნათელი გონების ხაზები არ იყოს. ლიტერატურის განვითარების ხაზები არ იყოს. ლიტერატურის განვითარების ხაზები არ იყოს...

