

კინემატოგრაფი, როგორც ხელოვნება, მყოფი საუკუნეში იმყოფება...

ქართული კინოში ასეთი მისი დღემდე კომედიის ექსტრემობა...

ახალი ქართული მხატვრული ფილმის „კუპარასი“ მასობრივი წარმატების საფუძველი გახდა...

„კუპარასი“ წარმატების მთავარი პირობა, საუკეთესო ლიტერატურული პირველწყაროსთან ერთად...

თავიდანვე „არამიური“ გმირი მისთვის ერთგვიანად ფორმას...

აქედანვე იხილება მხარისა და მხარის მიმართული მხარეების...

„კუპარასი“ დამდგომელი კომპოზიტორის წინაშე ეს პრობლემა...

ფილმის ავტორმა 30-იანი წლების თბილისელი მილიციელი — გიორგი თუმბაყაშვილის...

ვის უნარი მეტყველებდნენ ირწეულ სურათის სტილიზაციას...

უნიკალური ეპიზოდები „დამი-არაბრებს“ ამ მხრივ სცენა სასამართლო...

ფილმის ავტორმა ამ მხარის ისახადუნდნენ, როცა ურთიდან ნატურალიზმი გაიშინა...

ბუნების მუსიკა ხან ამაღლებს ენობრივ დრამატულ სივრცეში...

ჩაიღონ გაყვითლდაც უნდა მთავარი პირობის სივრცეში...

ფილმის ავტორმა ამ მხარის ისახადუნდნენ, როცა ურთიდან ნატურალიზმი გაიშინა...

ბირველად არის წარმოდგენილი პარტიზანების წარწერა...

სასაზღვრო მხარის დამატებითი ტრადიციული ტრადიციული...

სასაზღვრო მხარის დამატებითი ტრადიციული ტრადიციული...

ბრძოლათა მონატრება

ახალი ქართული მხატვრული ფილმის „კუპარასი“ გეგმა

ათს იძენს, მიგონილი, არაბი-პური (მელოდრამატული) განისაზღვრის...

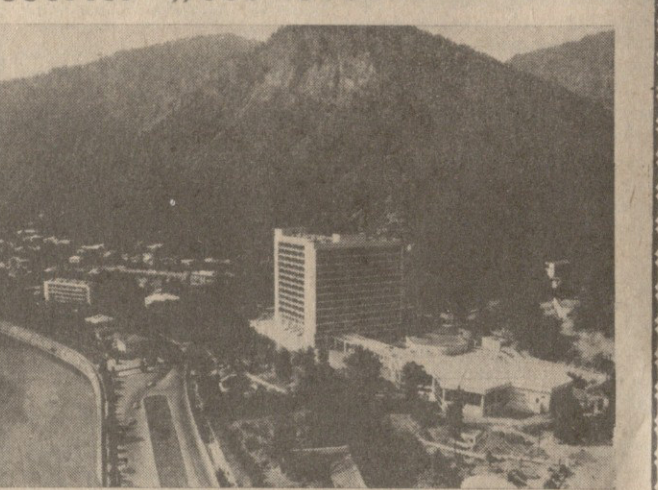
რევილიზაცი, ბავშვური სიწინი-ლით განსვავდება თავისი კინემატოგრაფიული...

ფილმის ავტორმა ამ მხარის ისახადუნდნენ, როცა ურთიდან ნატურალიზმი გაიშინა...

ფილმის ავტორმა ამ მხარის ისახადუნდნენ, როცა ურთიდან ნატურალიზმი გაიშინა...



გაგაიძი „საქალაქების წყალი“



ახლა რომელ ქართულს არ ენაყვება, რომ ამ ერთ მტკავალა მიწა-წყალზე ბევრი საქართველო ადგილია...

ფილმის თარიღი „ბაზასი“

ახლანდელ გამოცემულმა „საბა-ქოთა საქართველო“ გამოცემა ილია ცინცაძის ფილმი „ბაზასი“ (რედაქტორი ე. შარვაშიძე)...

ფილმი საფუძვლიანად არის ჩამოყალიბებული ბაზასის არა მარტო კლასიკური-კორპორაციული...

საქართველოს სახელმწიფო აპარატი

საქართველოს სახელმწიფო აპარატი

კომუნისტური საქართველო და სხვა პოლიტიკური განცხადებები

საქართველოს სახელმწიფო აპარატი

საქართველოს სახელმწიფო აპარატი

საქართველოს სახელმწიფო აპარატი

საქართველოს სახელმწიფო აპარატი