



ქართული
ნაციონალური
ბიბლიოთეკა



ქუბიანჯიანი, 1933 წ.



ქართული
ენების ინსტიტუტი



საშენი მუშათა ჯგუფი ქ. ანაკლიაში.



ქართული
საქართველოს
საქართველოს





ქართული
ფოტოწიგნაკი



სოფ. ხმბა.

სოფ. ჯოჯოხანი.





1926წ. მლან. ზმოვ. ნმბა

ეროვნული
ბიბლიოთეკა

1926წ. მლან. ვიხაძთა ლოვ. ნმბიქნ.







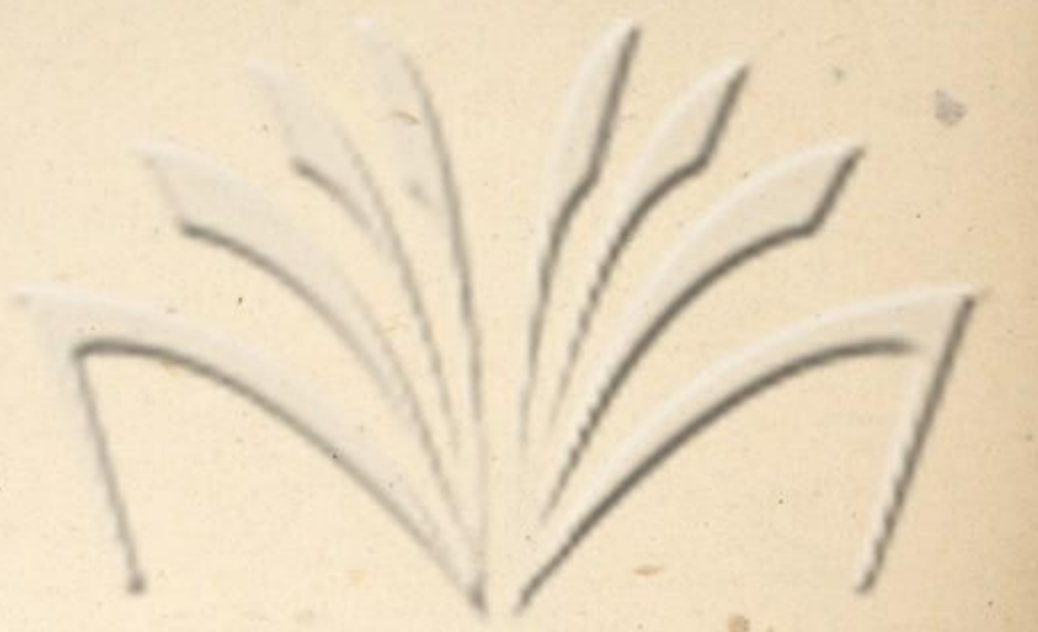
საქართველოს
სამეცნიერო
სამედიცინო
საბუნების
მეცნიერებათა
საქართველოს
სამედიცინო
საბუნების
მეცნიერებათა



ყვითელი-ნაღისი სპონგიფორმა-ნაღისი გზაზე



სოფ. რუმბაველი ზღვის
 ნაპირთან



ქართული
 გეოგრაფიული



ქალაქი ზღვის ნაპირთან "სოფელი რუმბაველი"
 სოფ. რუმბაველი



ზოგანთი ვარაზაძე.



ჩემოვან მზვარი. ვუთმინი ვუთს.

ეროვნული
ბიბლიოთეკა

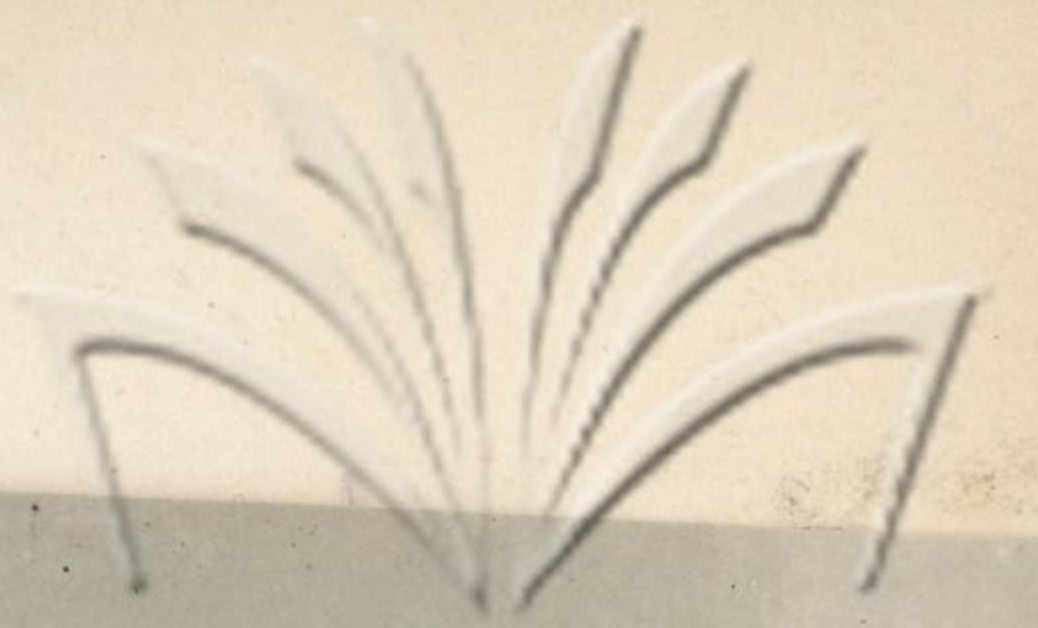



 ქართული
 სახელმწიფო
 ბიბლიოთეკა

✓



გზის დასასრულს მთის მწვერვალზე



ქართული
ნაციონალური
ბიბლიოთეკა



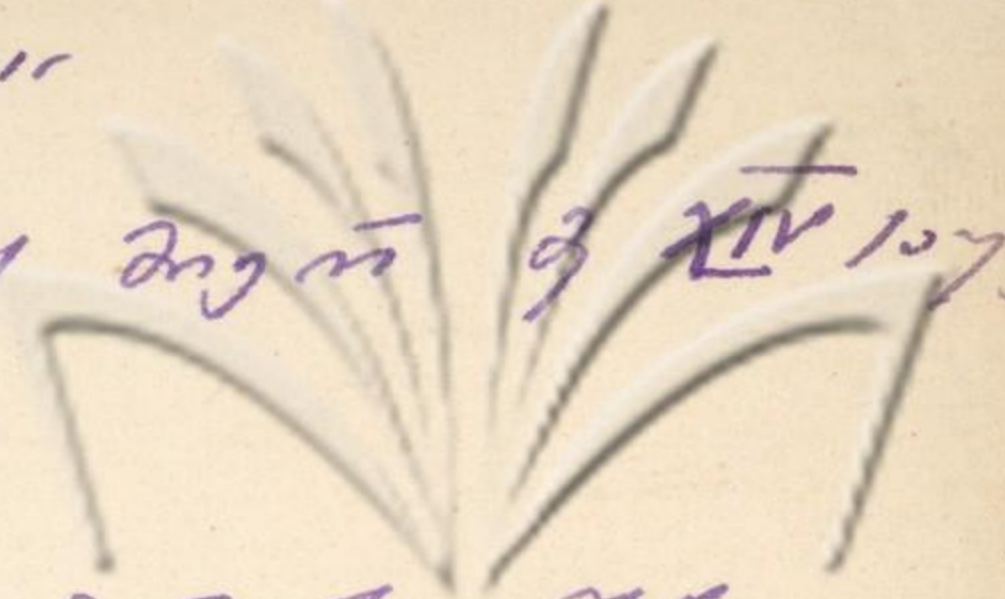
სე სოყმ. სუამშია ურსე გმეზმე დეჲჲ. სპოზმზმე ჯოე აჲჲ.



გარეგნული
ზინჯირით

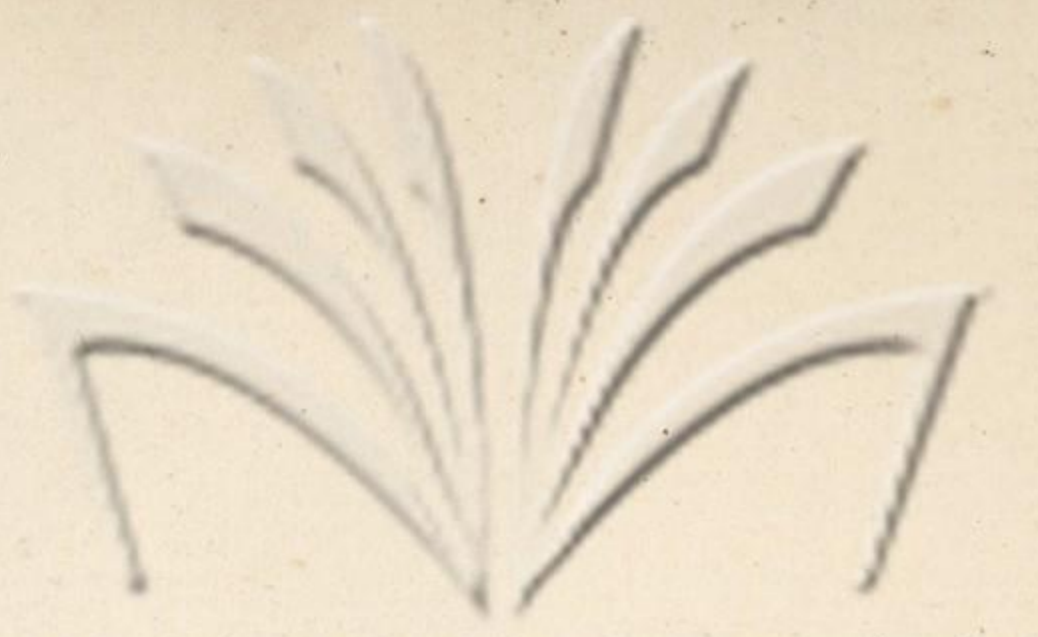


"სამაგიერო" - სახლი
 გარე მხარე დასავლეთი მხარე
 ზღაპრული სახლი
 გარე მხარე დასავლეთი მხარე
 მხარე დასავლეთი მხარე



1913
 1913





ეროვნული
ბიბლიოთეკა





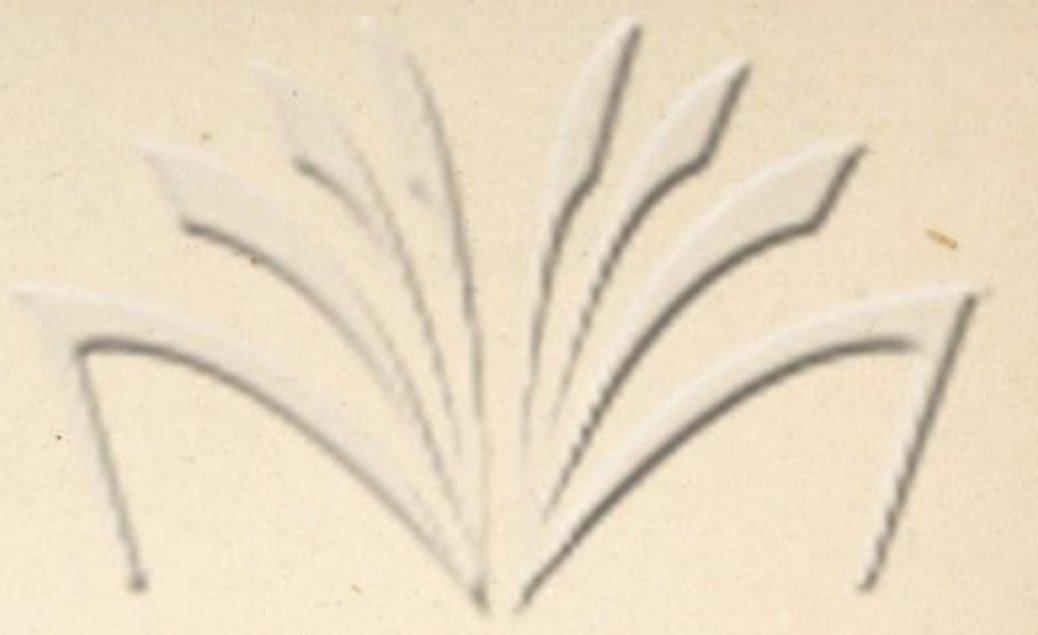
ქართული
ბიბლიოთეკა





საქართველოს
გეოგრაფიული

მთა „მზაბეზ-ყაბა“ რ. სპანბახთა მუნიციპალიტეტის ტერიტორიაზე. სურათი 1956 წლის.



ქართული
ბიბლიოთეკა



გ. შარვაშიძის მონაწილე მკვლევართა ჯგუფი მთაწვეთში.



ქართული
ბიბლიოთეკა



I - ყიბჯანბაღი უკან მყინვარი.

2

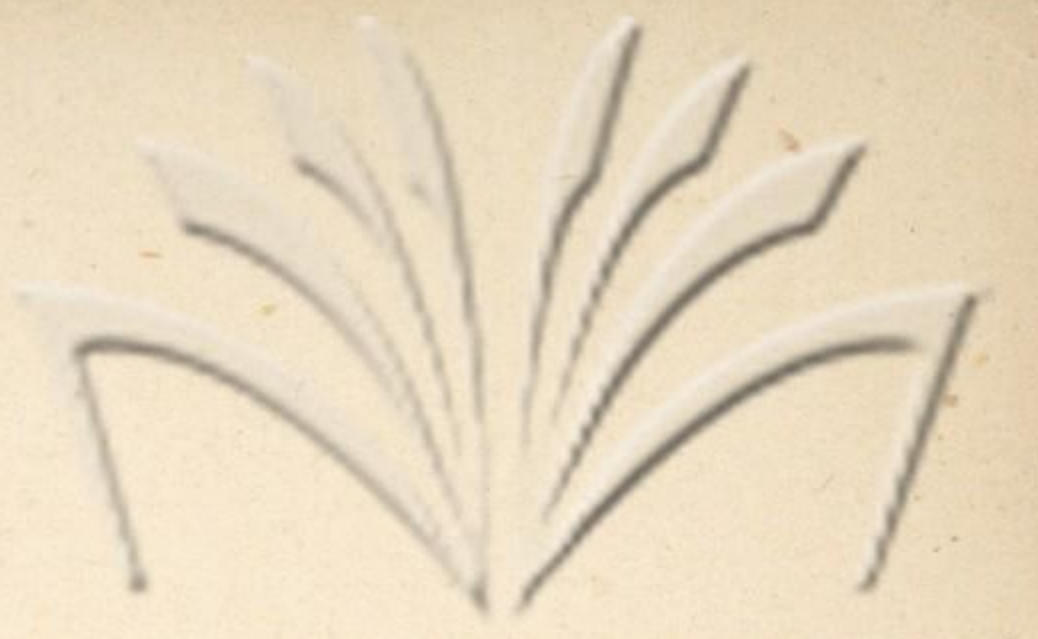


უკანს მდინარის ნაპირს ვა ვა ვა ვა ვა ვა.



საქართველოს
მეცნიერებათა
აკადემია

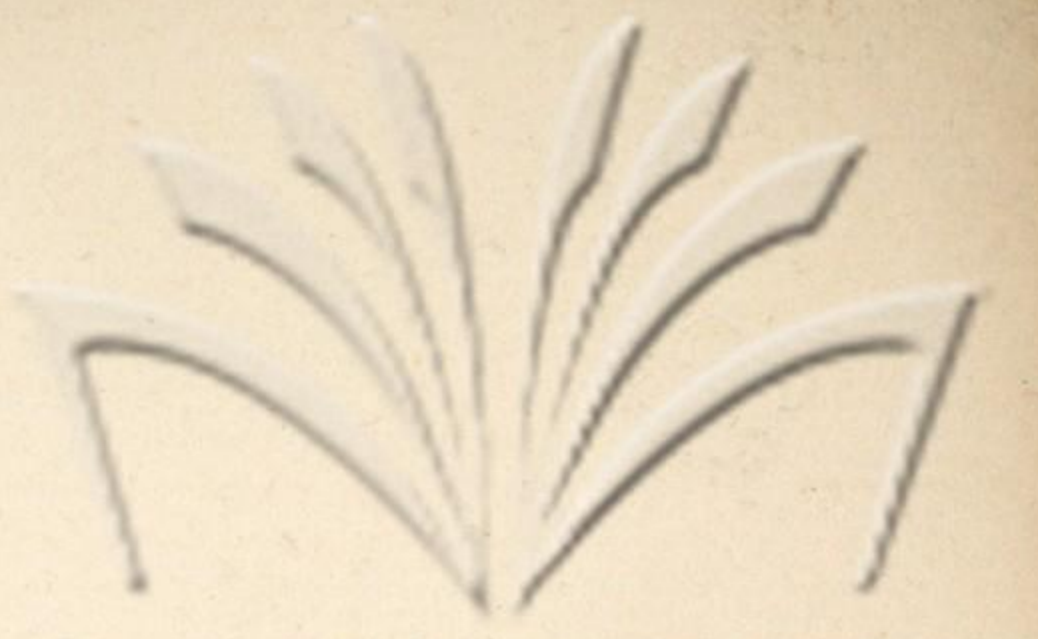
საქართველოს მეცნიერებათა აკადემია



ქართული
ბიბლიოთეკა



სამხრეთი ქუჩის დასაწყისი მდინარეში. (სამხრეთი მხარე.)

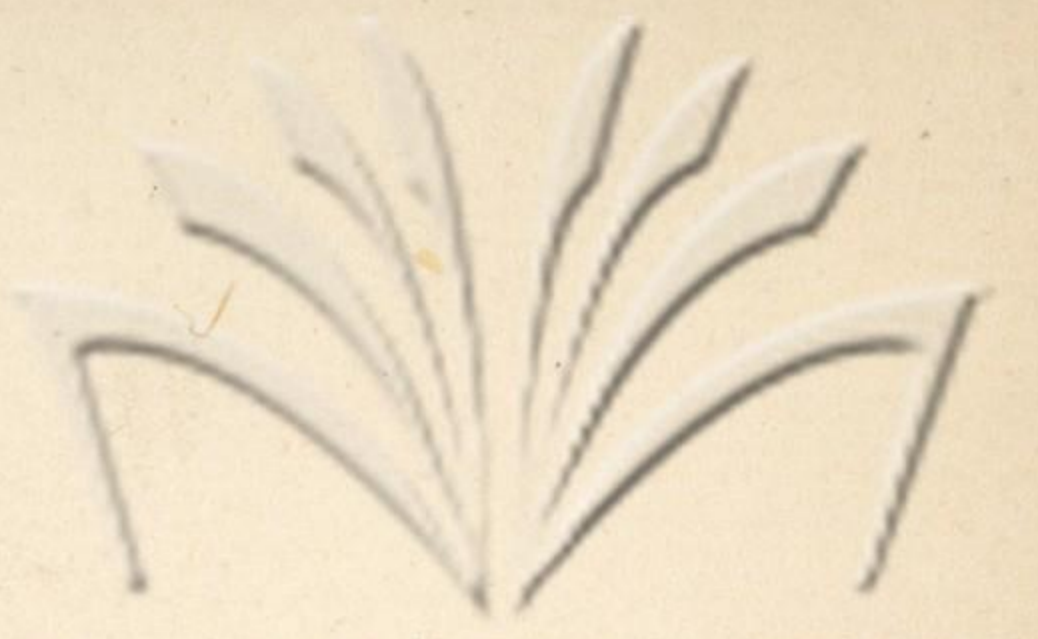


ქართული
სახელმწიფო



საგანმშენებლო სამუშაოების დასრულება. 1926 წლის აგვისტო.

საგანმშენებლო სამუშაოების დასრულება.



ქართული
საქართველოს
საქართველოს
საქართველოს



კახეთის მთები. ზღვარის მდებარეობა.



მთის მდებარეობა ზღვარის მდებარეობა.



საქართველოს
ფოტოსტუდია



აღმ. მთიანეთის გზა. დაბალი მთის გადაღობვა -
თბ. დას. "სადა-სადა"



1926. მდინარე უბო მთა უბო მდინარე უბო.



1926. მდინარე უბო მთა უბო მდინარე უბო.



1926. უბო. (მდინარე უბო)



ქართული
საქართველოს
საქართველოს



ქართული

საქართველოს



ქართული სახლი (ქართული)



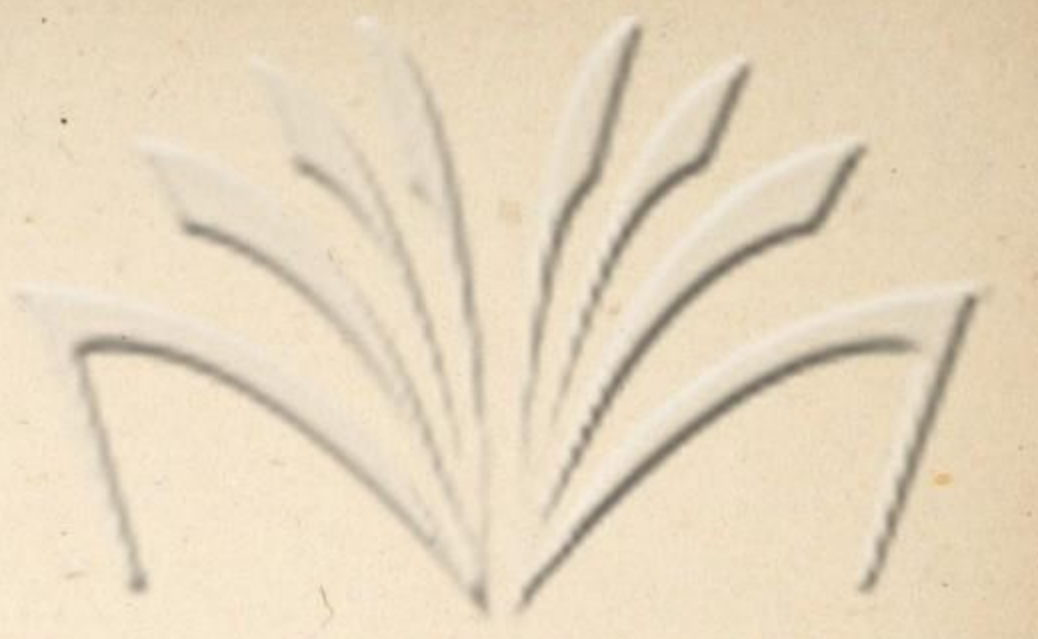
ქართული ხეობა (ქართული)



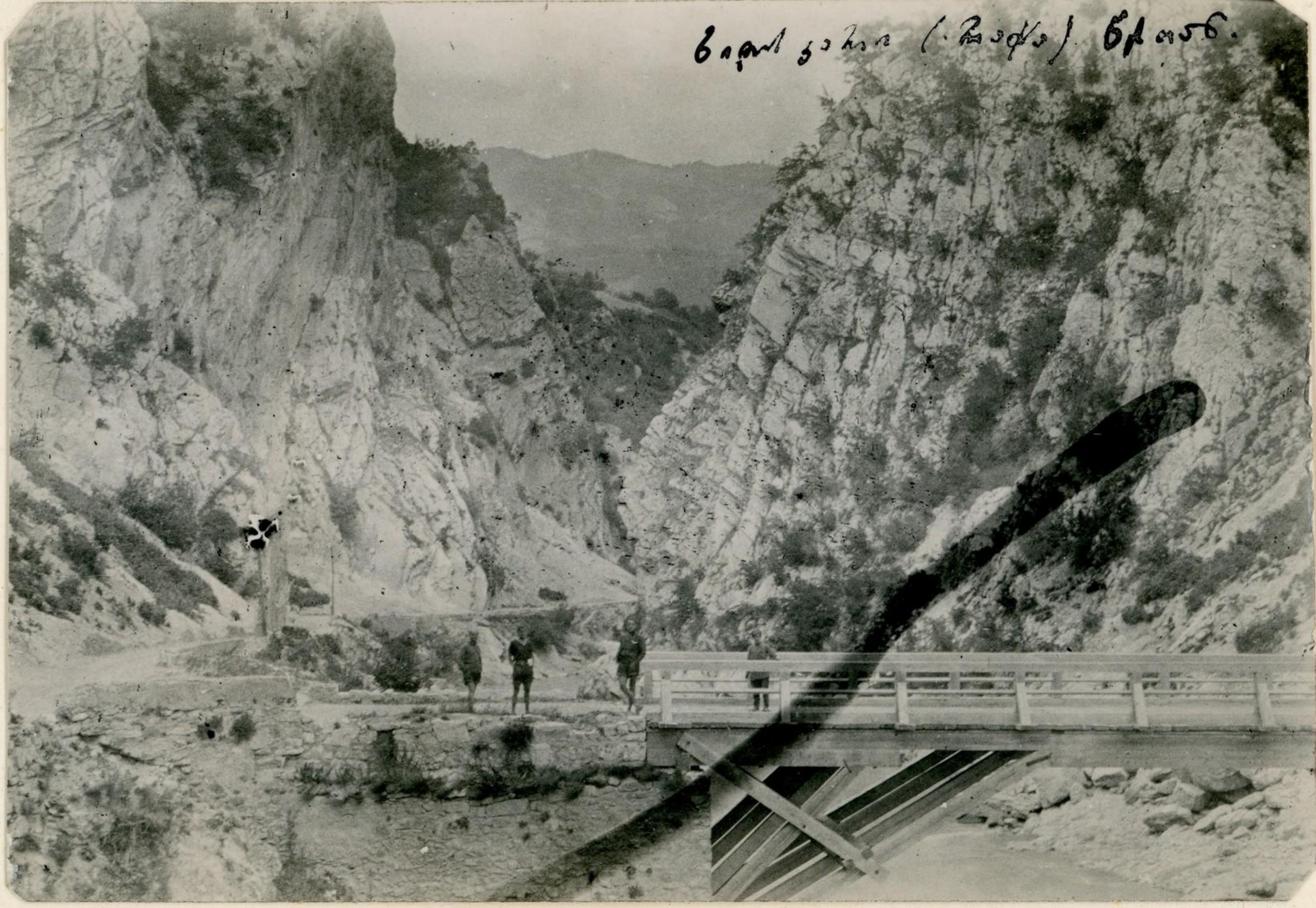
ქართული
ენების ინსტიტუტი



1926. მდინარე ვიქ. ზრ. ნიკნაბაქ ხეობა
(მდინარე ნიკნაბაქ)

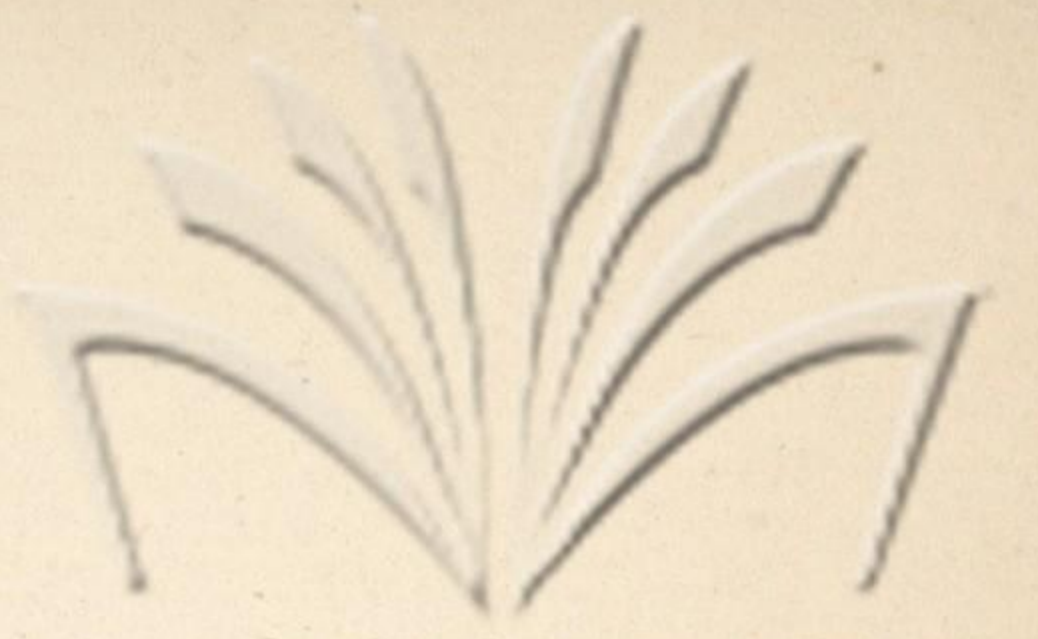


ქართული
საქართველოს
საქართველოს
საქართველოს



საქართველოს (საქართველოს) სახლი.

1926. მდინარე გდო. ზრ. მონუმენტი გდო (გდო მდინარე)



ქართული
ენების ინსტიტუტი

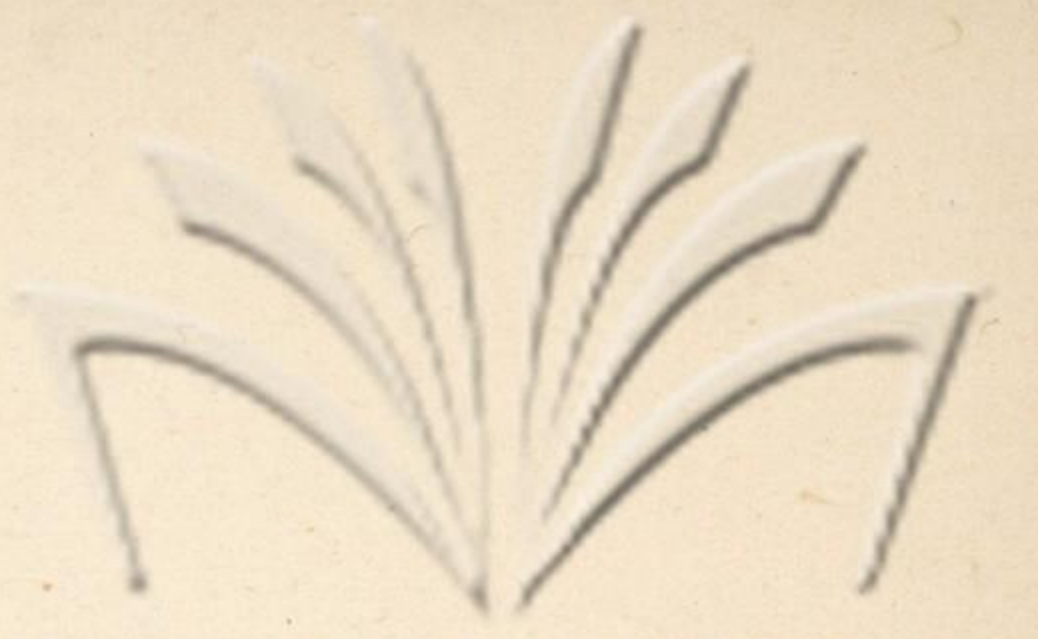


1893. წმინდათა ტრინიტის კათედრა (მთხეთის მთხეთის ეპისკოპოსოსი)
(გ. მ. მ. მ.)



ეროვნული
ბიბლიოთეკა





ქართული
საქართველოს
საქართველოს
საქართველოს



სამ. ნაგონობისათვის მუშაობისას. სურათი ნაგონობის მუშაობისას.



ქართული
ბიბლიოთეკა

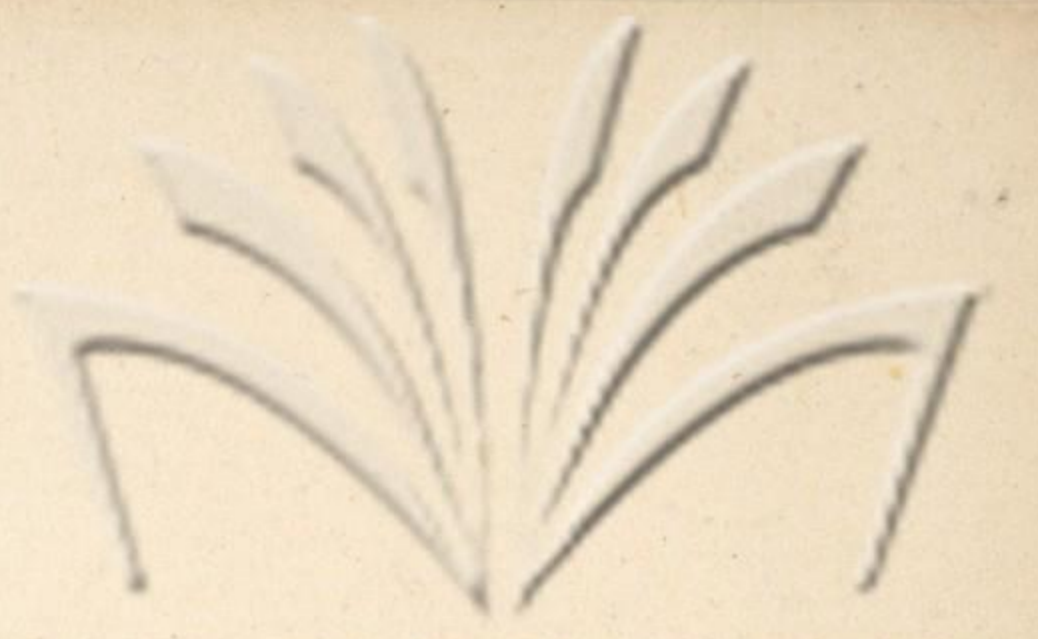


გოგინი 1924 წ. 803675 მ.

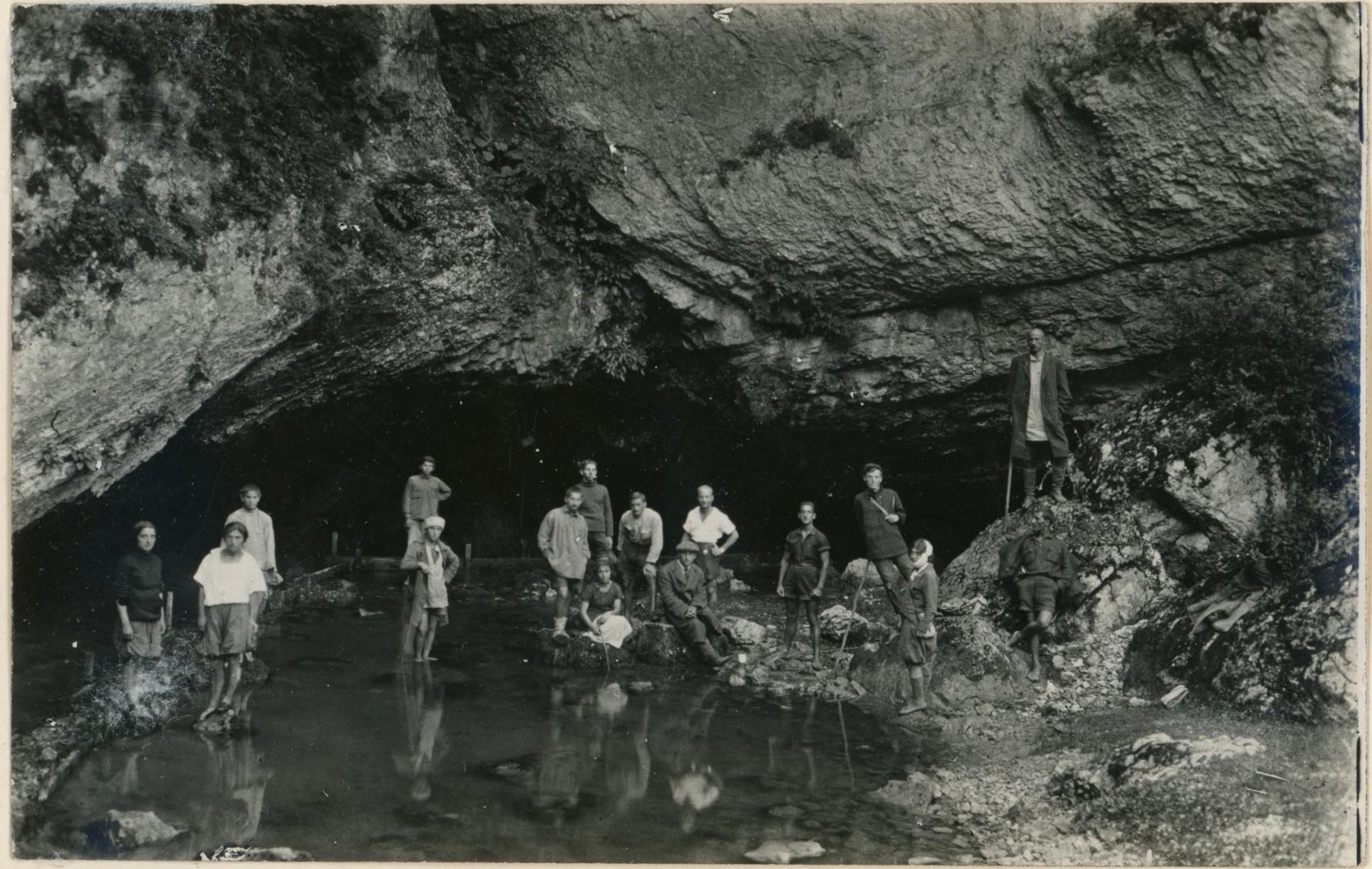


ეროვნული
ბიბლიოთეკა





ქართული
ბიბლიოთეკა



გოგინძის მღვიმის შესასრული. 1925 წლის
საგარეო საქმეთა მინისტრის ბრძანებით



ეროვნული
ბიბლიოთეკა

1. 6. 1927

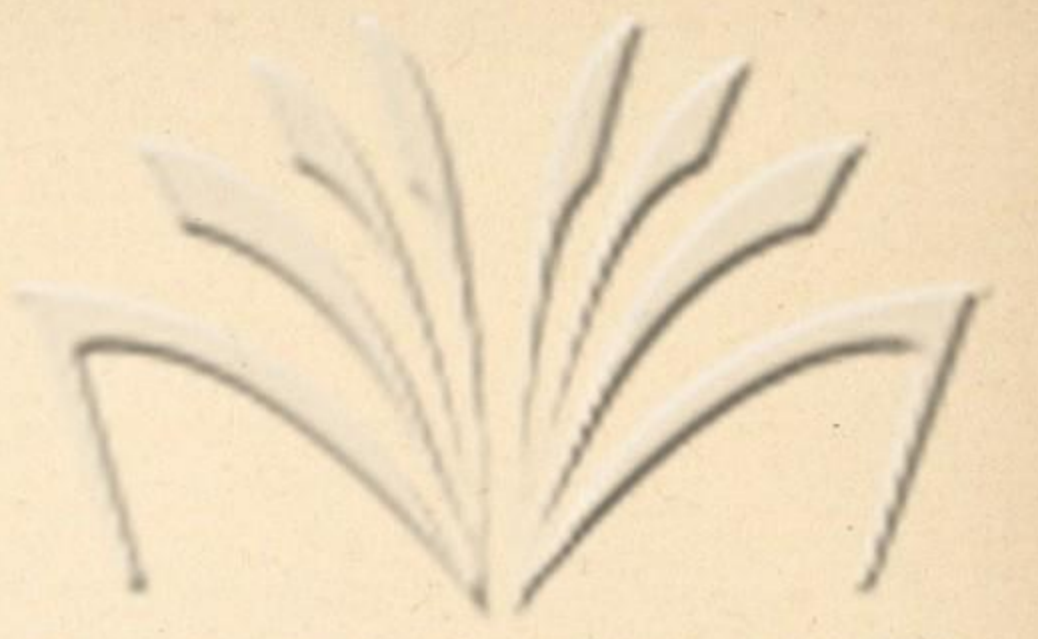


ბაქოში ვაქცინაცია.

საქართველოს
საზღვარი



1931 წლის აგვისტო. საქართველოს საზღვარი იმერეთის რაიონის მდინარეზე.



ქართული
ბიბლიოთეკა



მთიანეთის რაიონი.



ფოტოგრაფია
სტუდენტთა



გარეგნული
ბიბლიოთეკა



ქართული
საქმიანობა



საქმიანობა





გაგანადად
გაგანადად



სახ. ყვარული ბინა 1927 წ.



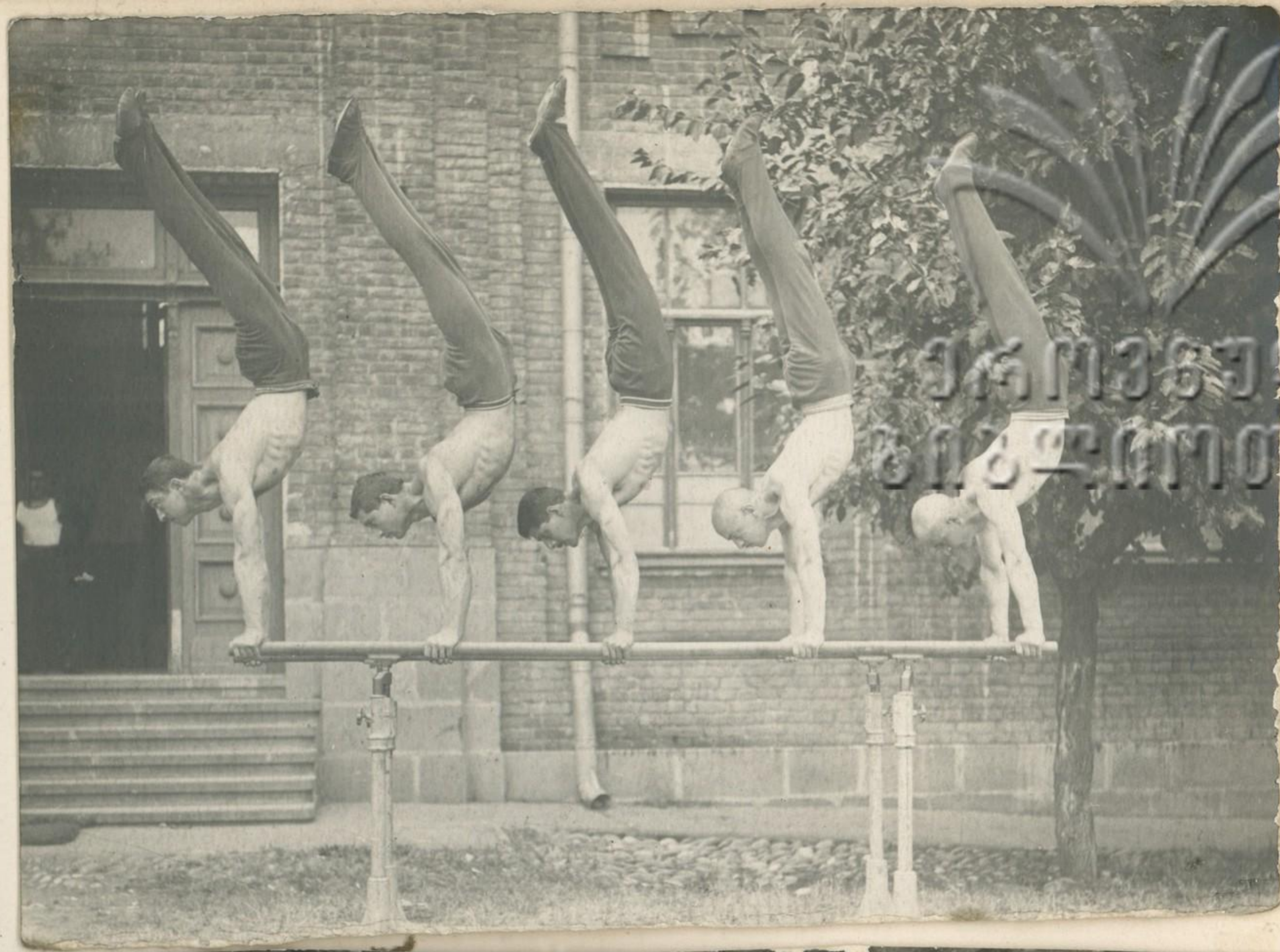
საქართველოს
საბავშვო საზოგადოება



სიხეყძი, შრომის რაზმის ხელს



✓



ՅԻՆՈՅՅԻԼՈՒ
ՆՈՅՆՈՒՄՈՒՆՅՆ

✓





ეროვნული
ბიბლიოთეკა



ეროვნული
ბიბლიოთეკა



საქართველოს
საბუნებისმეტყველო
მეცნიერებათა
აკადემია

ს. ბ. გ. 1925