

FM 1757
3

ЭМОУ ЭОСМЭУЭ
ШОТА МИЛОРАВА
SHOTA MILORAVA

ЭМОУ ЭОСМЭУЭ
ПИОНЕРСКАЯ
PIONEER SONG

484.

შოთა მილორავა
ШОТА МИЛОРАВА
SHOTA MILORAVA

პიონერული

(გავრცობა გუნდისათვის ფორტეპიანოს თანხლებით)

ПИОНЕРСКАЯ

(ДЛЯ ДЕТСКОГО ХОРА В СОПРОВОЖДЕНИИ ФОРТЕПИАНО)

PIONEER SONG

(FOR CHILDREN CHORUS AND PIANO)

სსრ კავშირის მუსიკალური ფონდის საქართველოს განყოფილება
19 თბილისი 85

Грузинское отделение Музфонда Союза ССР
19 Тбилиси 85

FM 1755

პიონერული

ПИОНЕРСКАЯ

ტექსტი შ. ფოცხიშვილისა
Текст М. Поцхишвили

მუს. შ. მილორაძისი
Муз. Ш. Милорава

Tempo di marcia

Piano introduction in G major, 3/4 time. The right hand features a melody with eighth and quarter notes, while the left hand provides a rhythmic accompaniment with chords and single notes.

Piano introduction in G major, 3/4 time. The right hand features a melody with eighth and quarter notes, while the left hand provides a rhythmic accompaniment with chords and single notes.

1 ანსამბლი

Vocal line in G major, 3/4 time, starting with a forte dynamic. The melody consists of eighth and quarter notes.

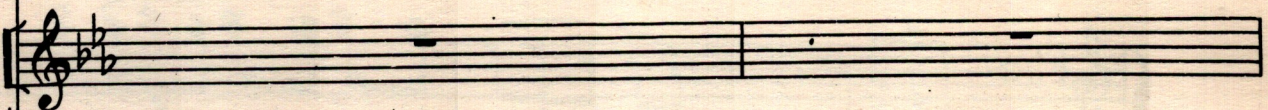
სამ- შვი- დო- ბო დი- ლა დგე- ბა გა- ზა- ფხუ- ლი ი- ბა- დე- ბა
 ტყე- ტყე მორ- ბის ნა- კა- დუ- ლი შუ- კა შუ- კა დაქ- რის ქა- რი,
 ჩვენ- თან ერ- თად მორ- ქვეს წყა- რო მზე და მთვა- რე გვი- ზის გულ- ში
 გუნდი

Empty musical staff.

Piano accompaniment for the vocal line, in G major, 3/4 time. The right hand features a melody with eighth and quarter notes, while the left hand provides a rhythmic accompaniment with chords and single notes.



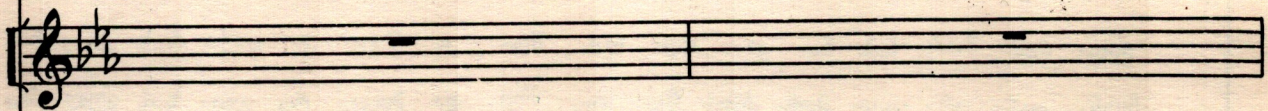
ღე- ჴე ჴე- ჴე- ა.
ღე- ჴე ჴე- ჴე- ა.
ღე- ჴე ჴე- ჴე- ა.



2

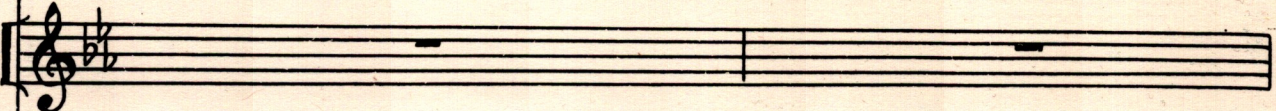


ხე- ხი- ლე- ბი ნე- ბა ნე- ბა სი- ხა- რე- ლის შუ- ქით თბე- ბა
მკერდ- ში მინ- და ჩა- გი- ხუ- ტო ჩე- მი ტურ- ფა მთა და ბა- რი.
ყვე- ლამ უნ- და გა- ვი- ხა- როთ ხა- ქარ- თვე- ლოს სიყ- ვა- რულ- ში.





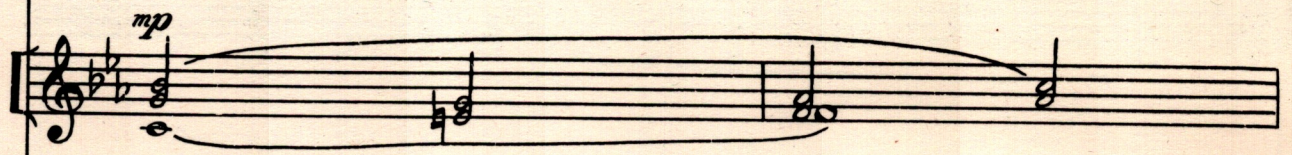
შე- მს შე- მს
შე- მს შე- მს
შე- მს შე- მს



3 მისამღერი:

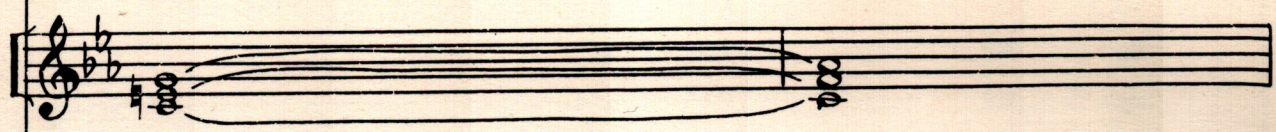


მშო- ბელ მი წას სიმ- ლე- რე- ბით ვუვ- ლით,





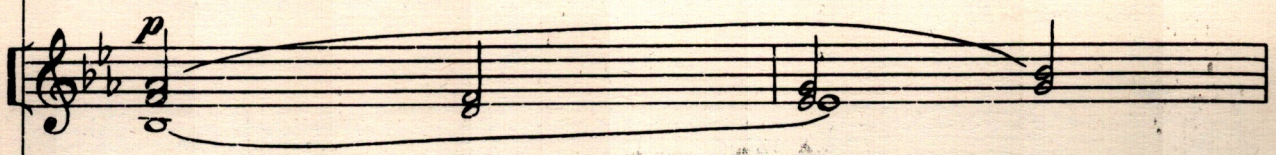
მუ- ღამ ერ- თად ვი- გა- ლო- ბით ჩვენ, -



4

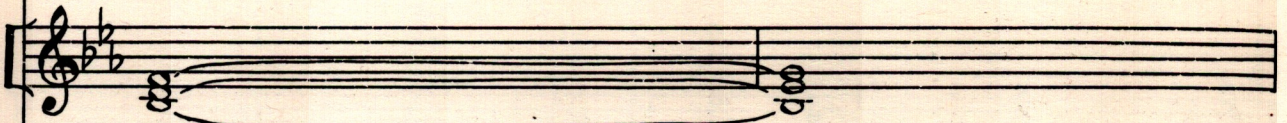


გუ- ლო უნ- და ვა- ნაც- ვა- ლით, გუ- ლო.





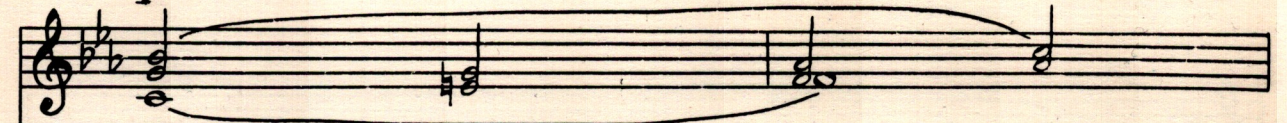
ჩვე- ნი ქვე- ნის ა- მო- მა- ვალ მხეს!



cresc.

5

mp



მშო- ბელ მი წახ სიმ- ლე- რე- ბით კუვ- ლით.



მუ- ღამ ერ- თარ ვი- გა- ლო- ბოთ ჩვენ, -

This system contains the first vocal line and piano accompaniment. The vocal line begins with a treble clef, a key signature of two flats (B-flat and E-flat), and a common time signature. The piano accompaniment is written in grand staff notation (treble and bass clefs).

6

p

mf

გუ- ლო უნ- და ვა- ნაც- ვა- ლოთ, გუ- ლო,

This system contains the second vocal line and piano accompaniment. It begins with a boxed number '6' and a piano dynamic marking '*p*'. The vocal line has a mezzo-forte dynamic marking '*mf*'. The piano accompaniment also features a mezzo-forte dynamic marking '*mf*'.

1. 2.

ჩვე- ნი ქვე- ნის ა- მო- მა- ვალ მზეს!

3.

მზეს!

7



მშო- ბელ მი წას სიმ- ლე- რე- ბით ვუვ- ლით,



მშო- ბელ მი წას სიმ- ლე- რე- ბით ვუვ- ლით,



მუ- დამ ერ- თად ვი- გა- ლო- ბით ჩვენ, -



მუ- დამ ერ- თად ვი- გა- ლო- ბით ჩვენ, -



8

mf



გუ- ლი უნ- და ვა- ნაც- ვა- ლოთ, გუ- ლი,

mf



გუ- ლი უნ- და ვა- ნაც- ვა- ლოთ, გუ- ლი,



ჩვე- ნი ქვეყ- ნის ა- მო- მა- ვალ მზეს!



ჩვე- ნი ქვეყ- ნის ა- მო- მა- ვალ მზეს!



9

mp

ჩვე- ნი ქვე- ნის ა- მო- მა- ვალ მზეს!

mp

ჩვე- ნი ქვე- ნის ა- მო- მა- ვალ მზეს!

mp

mf *cresc.* *f*

ჩვე- ნი ქვე- ნის ა- მო- მა- ვალ მზეს!

mf *cresc.* *f*

ჩვე- ნი ქვე- ნის ა- მო- მა- ვალ მზეს!

mf *cresc.*

რედაქტორი **ნ. გუდიაშვილი**
Редактор **Н. ГУДИАШВИЛИ**

გარეკანი **ირ. ზორდელაძისა** გამომწ. **დ. სეფიაშვილი**
Обложка **Ир. ГОРДЕЛАДЗЕ** Выпуск. **Д. Сепиашвили**

Заказ 70. Тираж 950; Подписано к печати 24/IV 85 г., Колич. форм 2
Формат бумаги 60 × 90

Нотопечатный и множительный цех Грузинского отделения Музфонда СССР
г. Тбилиси, ул. Павлова № 20

ფასი
Цена

50

კპ.
коп.

21/60