

კომუნისტი

საქართველოს კომუნისტური პარტიის მდივანი, ჟურნალი
სსრ უმაღლესი საბჭოს და საქართველოს სსრ მინისტრთა საბჭოს ორგანო
კომუნისტი — ორგანო ც.კ. გრუზინ. ვერხოვნიო სოვეტა გრუზინსკოი
სსრ და სოვეტა მინისტრთა გრუზინსკოი

გაზეთი გამოდის
1920 წლიდან
3 036 061 დანა

1975
ოთხშაბათი
8
მარტოვარი
№ 236
(16362)
ფ ა ს ი
2 კ ა მ.
1975

გუშინ მოსკოვში, კრემლის ყრილობათა სასახლეში გაიმართა საზეიმო სხდომა, რომელიც მიეძღვნა სსრ კავშირის მეცნიერებათა აკადემიის 250 წლისთავს.
სხდომაზე სიტყვა წარმოთქვა სსრ ცენტრალური კომიტეტის გენერალურმა მდივანმა ამხანაგმა ლ. ი. ბრეჟნევმა.



250

საბჭოთა სოციალისტური რესპუბლიკებს კავშირის მეცნიერებათა აკადემიის მეცნიერებს, საბჭოთა მეცნიერების ყველა მუშაკს

საბჭოთა კავშირის კომუნისტური პარტიის ცენტრალური კომიტეტი, სსრ კავშირის უმაღლესი საბჭოს პრეზიდიუმის და სსრ კავშირის მინისტრთა საბჭოს დასავლეთი უკლებიანი მდივანის, მეცნიერების ყველა მუშაკს სსრ კავშირის მეცნიერებათა აკადემიის 250 წლისთავს უბოძებს. მეცნიერებათა აკადემიის შექმნა და მისი მონაწილეობის გარეშე შეიქმნა მეცნიერების, განათლების და კულტურის სფეროში.

რევოლუციის განხორციელებისათვის პრეზიდიუმის წინა ხაზზე, ზეგრი რამ გააკეთეს ფაქტობრივად ისტორიული გამარჯვებისათვის, ჩვენ საბჭოთა მინისტრთა საბჭოს და თანამდებობის მდივანის განცხადებით.

მეცნიერების განვითარებისათვის, მუშების მუშაობის და საზოგადოებრივი მეცნიერებათა დარგის უფრო მეტი განვითარებისათვის სულ უფრო დიდი მასშტაბით სწავლის უზრუნველყოფის მიზნით მეცნიერებათა აკადემიის და სოციალისტური კომუნისტური პარტიის მიერ დატარებული მუშაობისათვის, მეცნიერების განვითარებისათვის, მეცნიერების განვითარებისათვის, მეცნიერების განვითარებისათვის.

სსრ კავშირის და გერმანიის დემოკრატიული რესპუბლიკის ხელშეკრულების ხელმოწერა

2 თებერვალს კრემლში გაიმართა საბჭოთა სოციალისტური რესპუბლიკების კავშირისა და გერმანიის დემოკრატიული რესპუბლიკის ხელშეკრულების ხელმოწერისათვის და ურთიერთდამხმარების ხელშეკრულების ხელმოწერისათვის.



სსრ კავშირის მეცნიერებათა აკადემიის 250 წლის იუბილუმად მიძღვნილი საზეიმო სხდომა კრემლის ყრილობათა სასახლეში. სსრ-ის ხელმძღვანელი, ლ. ი. ბრეჟნევი მინისტრთა საბჭოს მდივანთან ერთად.

საბჭოთა მეცნიერების განვითარებას სსრ კავშირის მეცნიერებათა აკადემიის 250 წლის იუბილუმად

საბჭოთა მეცნიერების განვითარებისათვის, მეცნიერების განვითარებისათვის, მეცნიერების განვითარებისათვის, მეცნიერების განვითარებისათვის.

მეცნიერების განვითარებისათვის, მეცნიერების განვითარებისათვის, მეცნიერების განვითარებისათვის, მეცნიერების განვითარებისათვის.

საბჭოთა სოციალისტური რესპუბლიკების კავშირისა და გერმანიის დემოკრატიული რესპუბლიკის ხელშეკრულების ხელმოწერისათვის

საბჭოთა სოციალისტური რესპუბლიკების კავშირისა და გერმანიის დემოკრატიული რესპუბლიკის ხელშეკრულების ხელმოწერისათვის, ურთიერთდამხმარების ხელშეკრულების ხელმოწერისათვის.

სსრ კავშირის მეცნიერებათა აკადემიის 250 წლის იუბილუმად

სსრ კავშირის მეცნიერებათა აკადემიის 250 წლის იუბილუმად მიძღვნილი საზეიმო სხდომა კრემლის ყრილობათა სასახლეში.

სსრ კავშირის მეცნიერებათა აკადემიის 250 წლის იუბილუმად მიძღვნილი საზეიმო სხდომა კრემლის ყრილობათა სასახლეში.

მეცნიერების განვითარებას

სოციალისტური უზრუნველყოფა

საბჭოთა მეცნიერების განვითარებისათვის, მეცნიერების განვითარებისათვის, მეცნიერების განვითარებისათვის, მეცნიერების განვითარებისათვის.

სსრ კავშირის მეცნიერებათა აკადემიის 250 წლის იუბილუმად

სსრ კავშირის მეცნიერებათა აკადემიის 250 წლის იუბილუმად მიძღვნილი საზეიმო სხდომა კრემლის ყრილობათა სასახლეში.

სსრ კავშირის მეცნიერებათა აკადემიის 250 წლის იუბილუმად

კატეგორია	მოსახლეობა (1975 წლის მდგომარეობით)	მოსახლეობა (1970 წლის მდგომარეობით)
ზურგაპანი	80.000	80.136
თელავი	45.000	42.581
ვარკეთილი	29.000	24.769
სიღნაღი	24.485	30.487
სამხრეთი	23.000	26.307
საბარეჯო	20.000	16.412
წითალწყალი	19.000	16.244
ლაგოდეხი	5.500	7.192
მარნეულის	15.860	15.426
ბარდაბანი	9.200	7.838
მცხეთა	10.000	7.121
პასი	9.350	2.771
ბოლნისი	8.725	8.288
ჯეიჰანის	26.850	8.792
თერჯოლი	18.100	8.672
მთიანეთი	14.300	4.711
პანის	14.500	3.228
სანჯარა	5.450	2.990
ორჯინის	5.350	2.000
გორი	4.450	1.317
საბურთალოს	5.570	1.488
ჭიანჭველი	2.200	623
წითლწყალის	1.285	190
სამტრედიის	1.560	312
ნორდოს	1.010	280
ამბროლაურის	3.000	771
თეთრი წყარო	1.200	1.122
დუშეთი	1.900	623
წყალტუბო	4.200	491
ცაგერის	3.550	265
ზუგდიდი	1.670	118
სამხრეთი ოსეთი	1.020	200
საბურთალოს	910	151
წითლწყალის	660	108
პარაღის	725	109
ჩოხატაურის	2.020	657
მანჯის	500	170
აფხაზეთის ახსრ	7.920	4.662
აზარის ახსრ	1.500	191

სსრ კავშირის მეცნიერებათა აკადემიის 250 წლის იუბილუმად

სსრ კავშირის მეცნიერებათა აკადემიის 250 წლის იუბილუმად მიძღვნილი საზეიმო სხდომა კრემლის ყრილობათა სასახლეში.

საქართველოში მდებარეობს მთელი მსოფლიო...
საქართველოში მდებარეობს მთელი მსოფლიო...
საქართველოში მდებარეობს მთელი მსოფლიო...

მეგობრული შეხვედრები

სტუმარი გამოვიდა დღევანდელი სესიონიდან...
სტუმარი გამოვიდა დღევანდელი სესიონიდან...
სტუმარი გამოვიდა დღევანდელი სესიონიდან...

„არარბი“ (არაბი)

„ლინაო“ (ლინაო)

1:2

დავალება

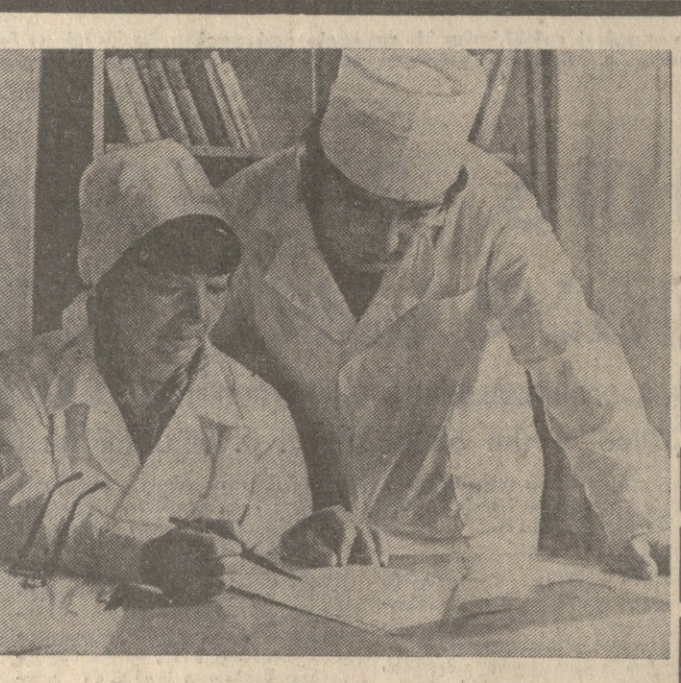
გამომართვი



1975 - 1976 წლის საერთაშორისო წელი

თელავი

თელავი (საქ. კორ.) ქალაქი...
თელავი (საქ. კორ.) ქალაქი...
თელავი (საქ. კორ.) ქალაქი...



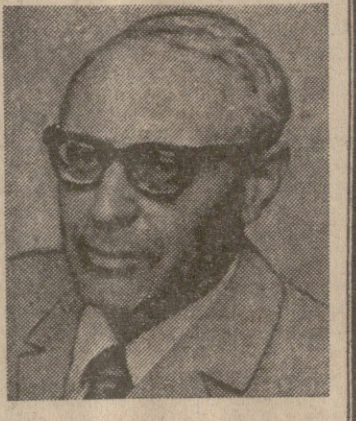
მთელთა ჯანმრთელობის სადაზარალოება

მთელთა ჯანმრთელობის სადაზარალოება...
მთელთა ჯანმრთელობის სადაზარალოება...
მთელთა ჯანმრთელობის სადაზარალოება...

„ბიჭვინთას ცხელი ღვინო ელის!“

განსაზრება თბილისის სპორტის მსოფლიო მას-მედიის მიხედვით

სადაზარალო კომპოზიციის თბილისის XVIII საერთაშორისო კონგრესზე...
სადაზარალო კომპოზიციის თბილისის XVIII საერთაშორისო კონგრესზე...



ნია. რან ვიდეოში ამ ფაქტის შესახებ

ბიჭვინთას ცხელი ღვინო ელის!...
ბიჭვინთას ცხელი ღვინო ელის!...
ბიჭვინთას ცხელი ღვინო ელის!

ბალახვა, ყინული

„არარბი“	24 15 7 2 44-20 37
„ლინაო“	24 11 7 6 24-21 29
„მთელთა“	25 11 7 2 39-28 29
„მთელთა“	25 9 11 5 27-21 29
„მთელთა“	26 10 8 6 31-27 28
„მთელთა“	25 9 9 7 30-29 27
„მთელთა“	25 8 10 7 32-26 26
„მთელთა“	25 8 8 6 26-25 26
„მთელთა“	25 11 4 10 34-24 26
„მთელთა“	25 9 6 10 25-24 24
„მთელთა“	24 10 8 26-25 22
„მთელთა“	25 8 6 11 25-20 22
„მთელთა“	25 11 9 24-23 21
„მთელთა“	25 7 5 13 25-19 19
„მთელთა“	25 6 7 12 23-23 19
„მთელთა“	25 4 6 15 21-12 14

ჯანმრთელობის ინვალიდაცია

ჯანმრთელობის ინვალიდაცია...
ჯანმრთელობის ინვალიდაცია...
ჯანმრთელობის ინვალიდაცია...

საერთაშორისო წელი

საერთაშორისო წელი...
საერთაშორისო წელი...
საერთაშორისო წელი...

თბილისის საერთაშორისო კონგრესი

თბილისის საერთაშორისო კონგრესი...
თბილისის საერთაშორისო კონგრესი...
თბილისის საერთაშორისო კონგრესი...

ბიჭვინთას ცხელი ღვინო ელის!

ბიჭვინთას ცხელი ღვინო ელის!...
ბიჭვინთას ცხელი ღვინო ელის!...
ბიჭვინთას ცხელი ღვინო ელის!

საქართველოში მდებარეობს მთელი მსოფლიო...
საქართველოში მდებარეობს მთელი მსოფლიო...
საქართველოში მდებარეობს მთელი მსოფლიო...

საქართველოს სსრ-ის მთავრობის მიერ დატანილი საბაზისური სასაბუნების ბაზისური სასაბუნების

საბაზისური	877	25%	841	25%
საბაზისური	418	25%	887	25%
საბაზისური	452	25%	925	25%
საბაზისური			987	25%

საქართველოს სსრ-ის მთავრობის მიერ დატანილი საბაზისური სასაბუნების ბაზისური სასაბუნების

საბაზისური	877	25%	841	25%
საბაზისური	418	25%	887	25%
საბაზისური	452	25%	925	25%
საბაზისური			987	25%

ბიჭვინთას ცხელი ღვინო ელის!

ბიჭვინთას ცხელი ღვინო ელის!...
ბიჭვინთას ცხელი ღვინო ელის!...
ბიჭვინთას ცხელი ღვინო ელის!