

კომუნისტი

1975
შაბათი
17
85060
№ 115
(16241)
2 კპკ.
1975

კავშირგაბმულობის მინისტრის განცხადება
საქართველოს კავშირგაბმულობის მინისტრის განცხადება
საქართველოს კავშირგაბმულობის მინისტრის განცხადება



საქართველოს კავშირგაბმულობის მინისტრი

საქართველოს კომუნისტური პარტიის ცენტრალური კომიტეტის, საქართველოს სსრ შიდა საქმეების და საქართველოს სსრ მინისტრთა საბჭოს თარგმანთა

გაზეთი გამოდის
1920 წლიდან
3 036 060 დას

კომუნისტი — ორგან კპ გრუზინ, ვერხოვნო სოვეტა გრუზინსკი
სსრ და სოვეტა მინისტროვ გრუზინსკი

მეცნიერული და საზოგადოებრივი განვითარების უზრუნველყოფის საკითხები

ლიბა პეიხისი
გამოცემის
— ყვალა

დირსულად უახვალთ ჩვენი პარტიის

XXV ყრილობის დასავლური დასკვნების გადამხილვის

თბილისი. (კომუნისტი) კორ. რ. მელიქიძე. თქვენთვის უცხოა ჩვენი პარტიის ცენტრალური კომიტეტის განცხადება, რომელიც მიმართულია თქვენს მიმართ. ჩვენ გთხოვთ, რომ დირსულად უახვალთ ჩვენი პარტიის XXV ყრილობის დასავლური დასკვნების გადამხილვის შედეგებს. ჩვენ გთხოვთ, რომ დირსულად უახვალთ ჩვენი პარტიის ცენტრალური კომიტეტის განცხადებას, რომელიც მიმართულია თქვენს მიმართ. ჩვენ გთხოვთ, რომ დირსულად უახვალთ ჩვენი პარტიის ცენტრალური კომიტეტის განცხადებას, რომელიც მიმართულია თქვენს მიმართ.

საკვამლო მიჯნები

საკვამლო მიჯნები
საკვამლო მიჯნები
საკვამლო მიჯნები

ეს დღეები ლიდა პეიხისი

ეს დღეები ლიდა პეიხისი
ეს დღეები ლიდა პეიხისი
ეს დღეები ლიდა პეიხისი

რაციონალიზაცია წელიწადი

რაციონალიზაცია წელიწადი
რაციონალიზაცია წელიწადი
რაციონალიზაცია წელიწადი

მეორე კვარტალი

მეორე კვარტალი
მეორე კვარტალი
მეორე კვარტალი

გაზეთი და რადიო

გაზეთი და რადიო
გაზეთი და რადიო
გაზეთი და რადიო

ა. ნ. კოსიგინი ტუშნისში

ა. ნ. კოსიგინი ტუშნისში
ა. ნ. კოსიგინი ტუშნისში
ა. ნ. კოსიგინი ტუშნისში

დიდი შაიმი

დიდი შაიმი
დიდი შაიმი
დიდი შაიმი

მეორე კვარტალი

მეორე კვარტალი
მეორე კვარტალი
მეორე კვარტალი

უახვალად ამერიკულ

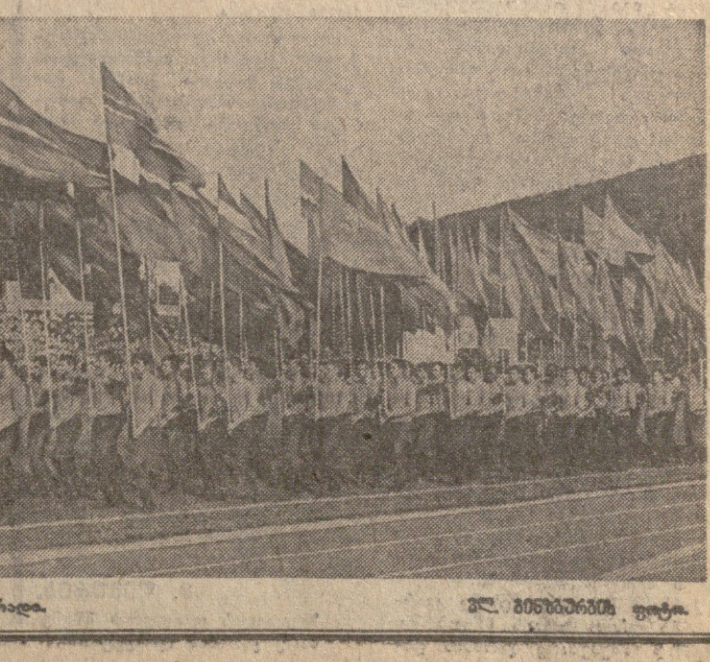
უახვალად ამერიკულ
უახვალად ამერიკულ
უახვალად ამერიკულ

საკვამლო მიჯნები

საკვამლო მიჯნები
საკვამლო მიჯნები
საკვამლო მიჯნები

საკვამლო მიჯნები
საკვამლო მიჯნები
საკვამლო მიჯნები

საკვამლო მიჯნები
საკვამლო მიჯნები
საკვამლო მიჯნები



საკვამლო მიჯნები

