

M 57552
3

M 784.21

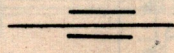
საქართველოს
საბავშვო ლიტერატურის
ცენტრი

შალვა მშველიძე

აჰა, მზენო, ვითა გბქოთ...

საფინალო გუნდი

ოპერადან „ამხავი ტარიელისა“



Шалва Мшвेलдзе

საბავშვო ლიტერატურის ცენტრი

Светоч ясный

Финальный хор

Из оперы „Сказание о Таргизле“

საბავშვო ლიტერატურის ცენტრი
Музыкальный фонд Грузинской ССР
19 Тбилиси, 54

ՀԱՅ. ՔՅԵՆՈ ՅՈՒՄԱ ԳԱՅՈՒՄ...

ՄԻՍ. Յ. ՔՅՅՎԵԼԻԺԵ

Յ. ԿՆՏՈՒՅՎԵԼԻՏ ԳՈԳԵՍԻՏ

„ՅԵՄԻՆ ՑԿԱՍՆԵՆԻՏ“ ՄԻՅԵԼԾՎԻՄ

ԼԻԲՐԵՏՈ Ա. ՄԱԼԵՅԱՆԻ

ՐԽՆ. ՏԱՐԳՄԱՆԻ ԱԳ. ՆԵՐՅԱՆԵՆԻՍԱ

Финальный хор из оперы „Сказание о Тариэле“

Муз. Ш. МШВЕЛИДЗЕ

По Поэме Ш. РУСТАВЕЛИ

„Витязь в тигровой шкуре“

Либретто А. ПАГАВА

Перевод А. НЕЙМАНА

Allegro.

First system of piano introduction in 3/4 time, starting with a forte (f) dynamic. The music features a steady eighth-note accompaniment in the bass and a melody in the treble.

Second system of piano introduction, continuing the eighth-note accompaniment and melodic line.

Third system of piano introduction, concluding with a final chord and a fermata.

Soprani.

Alti.

Tenori.

Bassi.

ff Allegro moderato.

Տ - Յ, ՔՅԵ - ՆՈ! ՅՈՒՄԱ ԳԱՅՈՒՄ

Све.точ яс_ный! слов не найдём,

Տ - Յ, ՔՅԵ - ՆՈ! ՅՈՒՄԱ ԳԱՅՈՒՄ

Allegro moderato.

ff

Piano accompaniment for the vocal entry, featuring a rhythmic pattern of eighth notes with accents. The tempo is marked Allegro moderato and the dynamic is forte (ff). The piece concludes with a ritardando and a final chord.

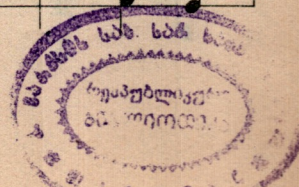
Երգչի տեքստ: Ե՛ր - յու՛ր - նա՛ր զ՛ն - յի՛ն - յա՛ն - ի
 զ՛ն - յի՛ն - յա՛ն - ի և՛ զ՛ն - յի՛ն - յա՛ն - ի
 զ՛ն - յի՛ն - յա՛ն - ի և՛ զ՛ն - յի՛ն - յա՛ն - ի

Ռուսերեն տեքստ: ЧТОБ ДО-СТОЙ-НО БЫЛ ТЫ ХВА-ЛИМ, ЛИ - ЦЕ-ЗРЕВ ТВОЙ ОБ - РАЗ ДИВ-НЫЙ,

M 57552
 3

Երգչի տեքստ: Ե՛ր - յու՛ր - նա՛ր զ՛ն - յի՛ն - յա՛ն - ի
 Ե՛ր - յու՛ր - նա՛ր զ՛ն - յի՛ն - յա՛ն - ի և՛ զ՛ն - յի՛ն - յա՛ն - ի
 Ե՛ր - յու՛ր - նա՛ր զ՛ն - յի՛ն - յա՛ն - ի և՛ զ՛ն - յի՛ն - յա՛ն - ի

Ռուսերեն տեքստ: Ե՛ր - յու՛ր - նա՛ր զ՛ն - յի՛ն - յա՛ն - ի և՛ զ՛ն - յի՛ն - յա՛ն - ի



ქ - ტლად რა - თ და ნი - ა - ნო, თქვენ საჭუნებ-ლად ა - ღან მინ-დით
 ты звез - до - ю све - тишь яр - ко. Не пре-льстит нас ни фи - ал - ка
 ქ - ტლად რა - თ და ნი - ა - ნო, თქვენ ან მინ-დით
 He пре - льстит нас

თქვენ საჭუნებ-ლად ა - ღან მინ-დით
 He пре-льстит нас ни фи - ал - ка

ან ვან-ღნო და ან ი - ა - ნო. ძთვა - რე ცი - სკრი - სა
 и ни ро - за паслете - бя. Коль на не - бе лу -
 ან ვან-ღნო და ან ი - ა - ნო. ძთვა - რე ცის - კრი - სა

ვან - სკვლავ-სა რა თა-ბა შე - ე-სწო-რო-სა,
 на путь свер-ша - ет свой в ро-вень со звез-дой,
 ვან - სკვლავ-სა რა თა-ბა შე - ე-სწო-რო-სა,
 (Bass line)

(Piano accompaniment for the first system)

ონ - ბი - ვე ენ-თად ნა - თო - ბენ, მთ - შორ -
 До за - ри, до рас-све - та льют с не - бо -
 ონ - ბი - ვე ენ-თად ნა - თო - ბენ, — მთ - შორ -
 (Bass line)

(Piano accompaniment for the second system)

სუნი მთ-ე - მთ - ოთ - სს.
 сво - да свой яр - кий свет.
 სუნი მთ-ე - მთ - ოთ - სს.
 სს.

ა-რთ თუ ო-ბი
 Но как толь - ко за-

მათ-და სს - ჭვრეტ-ლად
 Кто их сыз - но-ва
 მათ-და სს - ჭვრეტ-ლად
 მთ-მთ-დეს, მათოც-მან მთ-ა-მთ-ოთ-სს.
 ря блес-нёт, друг от дру - га их раз-ве-дёт.

2. სანახევროდ



მჭრეტელმან ხაძს თა-ვი ი-ქედ- ვა-რო-სა მათ-ღა

хо-чет зреть, дол-жен на го-ру по-спе-шить, Кто их

მჭრეტელმან ხაძს თა-ვი ი-ქედ- ვა-რო-სა მათ-ღა

მათ-ღა სა - - - - -
Кто их сы - - - - -

სა - ჭვრებ-ღად მჭრეტელმან ხაძს თა-ვი ი - ქედ - ვა-რო-სა. ა!

сыз - но - ва хо-чет зреть,дол-жен на го-ру по-спе-шить. А!

სა - ჭვრებ-ღად მჭრეტელმან ხაძს თა-ვი ი - ქედ - ვა-რო-სა. ა!

ჭვრებ-ღად
но - ва

div. unis.

rit.

1) თინათინ.
Тинатин.

mf

ღხი-ნი მო - გვე-ცა, მოგვშორ-და ყო-ვე-ლი ჭი-ნი
 Мы не ра - дост-но мы вздох-нём, о-то-шли го-ре

ნესტან.
Нестан.

mf

ღხი-ნი მოგვეცა, მოგვშორ-და ჭი-ნი
 Мы не радостно мы вздохнём, у-шли

ასმათ.
Асмат.

mf

ღხი-ნი მო - გვე-ცა, მოგვშორ-და ყო-ვე-ლი ჭი-ნი
 Мы не ра - дост-но мы вздох-нём, о-то-шли го-ре

ტარიელ.
Тариэл.

mf

ღხი-ნი მოგვეცა, მოგვშორ-და ყო-ვე-ლი ჭი-ნი
 Мы не ра-дост-но мы вздох-нём, о-то-шли го-ре

ავთანდილ.
Автандил.

mf

ღხი-ნი მოგვეცა, მოგვშორ-და ყო-ვე-ლი
 Мы не ра-дост-но мы вздох-нём и го-ре

ფრიდონ.
Фридон.

mf

ღხი-ნი მოგვეცა, მოგვშორ-და ყო-ვე-ლი
 Мы не ра-дост-но мы вздох-нём и го-ре

mf

მოგვშორ-და ჭი - ნი
 Мы вздох-нём, го - ре

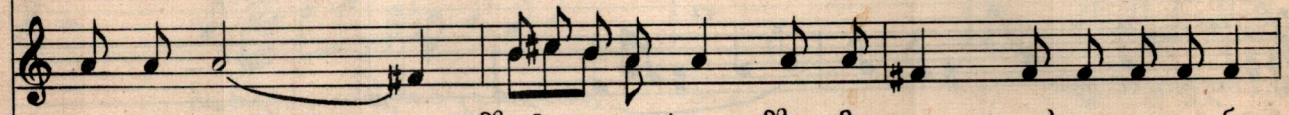
1) შენიშვნა: გუნდის მიერ შესრულების შემთხვევაში ამ ადგილს ასრულებს ექვსი სოლისტი.
 Примечание: при исполнении одним хором эти партии исполняют шесть солистов.



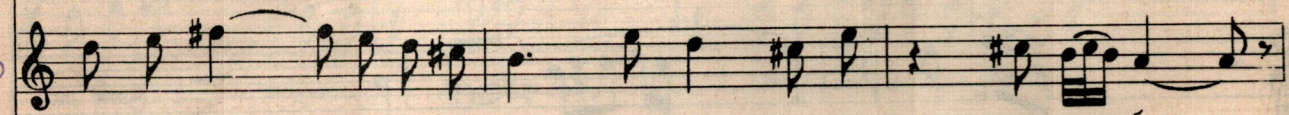
ძვე-ღო-ა. მზე მო-გვე-ა-ხლას, უ-კუ-ნი
 и на-пасть, Солн-це яр-ко-е под-ня-лось,



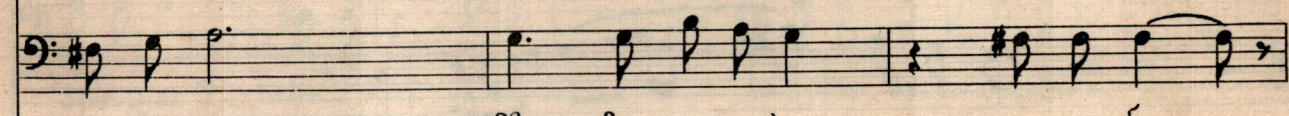
ძვე-ღო, ძვე-ღო-ა. მზე მო-გვე-ა-ხლას, უ-კუ-ნი
 го-ре и на-пасть, Солн-це яр-ко-е под-ня-лось,



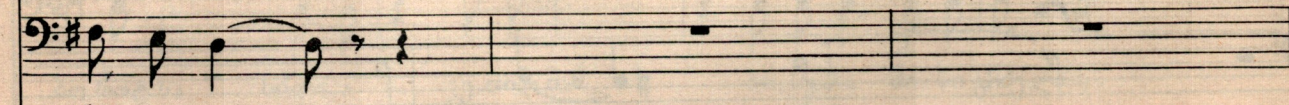
ძვე-ღო-ა. მზე მოგვე-ა-ხლას, მზე მო-გვე-ა-ხლას, უ-კუ-ნი
 и на-пасть, Солн-це яр-ко-е, яр-ко-е под-ня-лось,



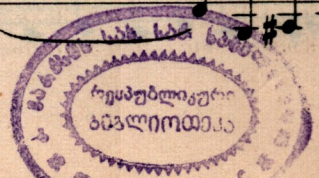
ძვე-ღო-ა, ძვე-ღო-ა. მზე მო-გვე-ა-ხლას, უ-კუ-ნი
 и на-пасть, не-взго-ды. Солн-це яр-ко-е под-ня-лось,



ძვე-ღო-ა. მზე მო-გვე-ა-ხლას, უ-კუ-ნი
 и на-пасть. Солн-це яр-ко-е под-ня-лось,



ძვე-ღო-ა.
 и на-пасть.





ჩვენ - თვის ა - ღა - ნა ბნე - - - ღოი - ა .
впередь у - же мрак не стра - - - шен нам .



ჩვენ - თვის ა - ღა - ნა ბნე - - - ღოი - ა .
впередь у - же мрак не стра - - - шен нам .



ჩვენ - თვის ა - ღა - ნა ბნე - - - ღოი - ა .
впередь у - же мрак не стра - - - шен нам .



ა - ღა - ნა ბნე - - - ღოი - ა .
უ - же не стра - - - шен нам .



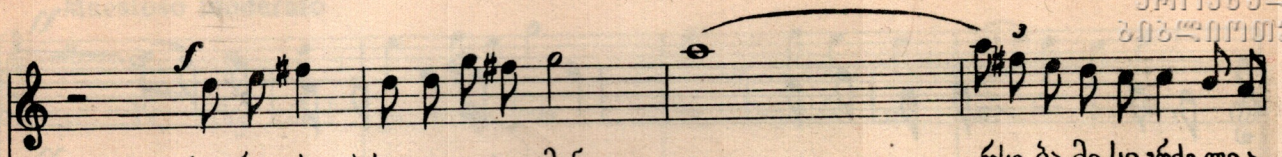
ა - ღა - ნა ბნე - - - ღოი - ა .
უ - же не стра - - - шен нам .

mf

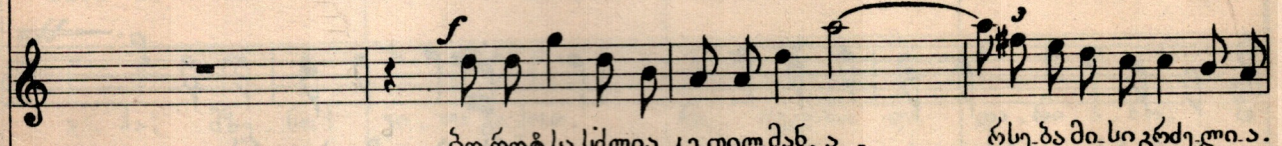


ბნე - - - ღოი - ა .
стра - - - шен нам .

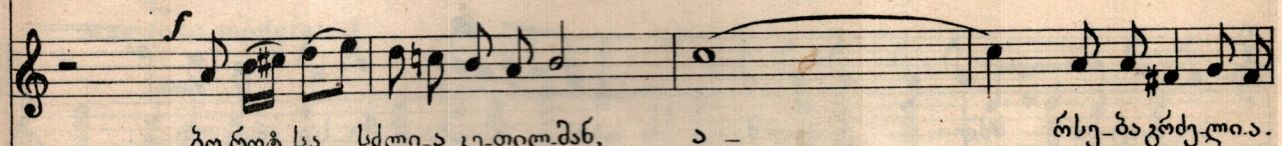




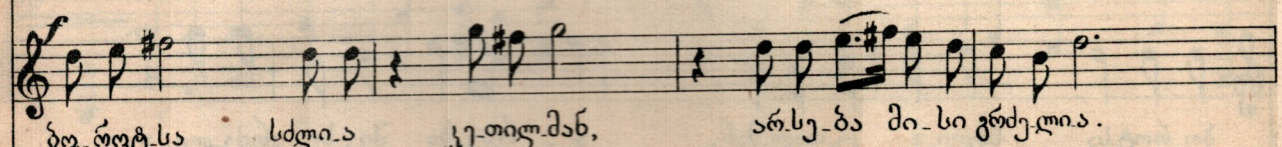
ბოლოტსა სძლია კეთილმან, ა - რსე-ბა მი-სი გრძე-ლია.
По-бе-дит бла-го в ми-ре зло, в век о-но бу-дет цар-ство-вать.



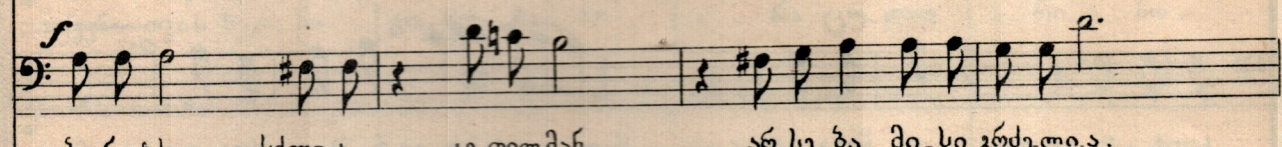
ბოლოტსა სძლია კეთილმან, ა - რსე-ბა მი-სი გრძე-ლია.
По-бе-დუ-т бла-го в ми-ре зло, в век о-но бу-дет цар-ство-вать.



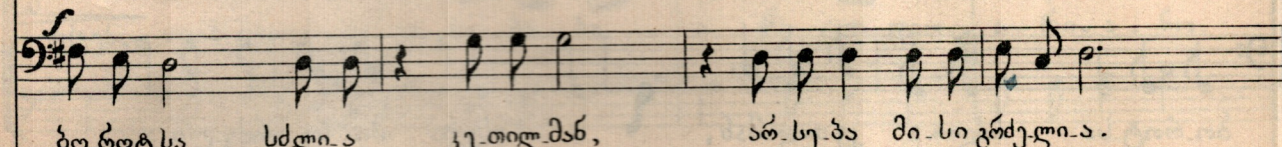
ბოლოტსა სძლია კეთილმან, ა - რსე-ბა გრძე-ლია.
По-бе-დუ-т бла-го в ми-ре зло, в век о-но цар-ство-вать.



ბოლოტსა სძლია კეთილმან, ა-რსე-ბა მი-სი გრძე-ლია.
По-бе-დუ-т бла-го в ми-ре зло, и во век бу-дет цар-ство-вать.

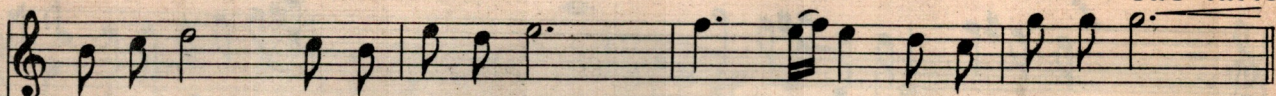


ბოლოტსა სძლია კეთილმან, ა-რსე-ბა მი-სი გრძე-ლია.
По-бе-დუ-т бла-го в ми-ре зло, и во век бу-дет цар-ство-вать.

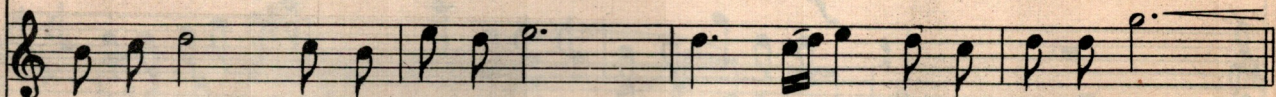


ბოლოტსა სძლია კეთილმან, ა-რსე-ბა მი-სი გრძე-ლია.
По-бе-დუ-т бла-го в ми-ре зло, и во век бу-дет цар-ство-вать.

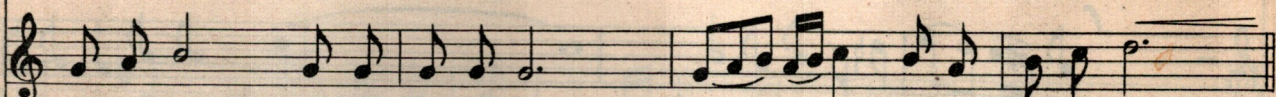




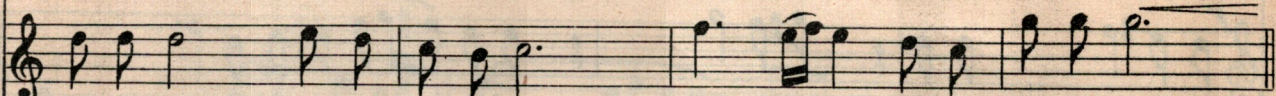
ბო-ნობსა სდღო-ა კე-თიღ-მან, ა - რსე-ბა მი-სი ვრძე-ლი-ა.
 По-бе-дит бла-го в ми-ре зло и ца-реть бу-дет на-все-гда.



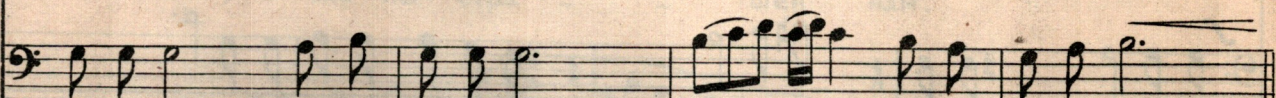
ბო-ნობსა სდღო-ა კე-თიღ-მან, ა - რსე-ბა მი-სი ვრძე-ლი-ა.
 По-бе-дит бла-го в ми-ре зло и ца-реть бу-дет на-все-гда.



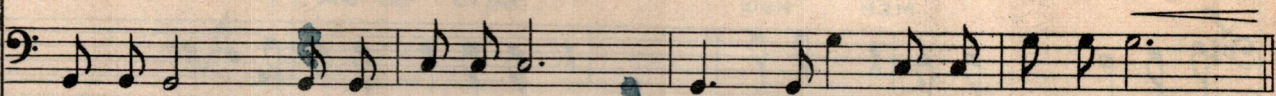
ბო-ნობსა სდღო-ა კე-თიღ-მან, ა - რსე-ბა მი-სი ვრძე-ლი-ა.
 По-бе-დ-ит бла-го в ми-ре зло и ца-реть бу-дет на-все-гда.



ბო-ნობსა სდღო-ა კე-თიღ-მან, ა - რსე-ბა მი-სი ვრძე-ლი-ა.
 По-бе-დ-ит бла-го в ми-ре зло и ца-реть бу-дет на-все-гда.



ბო-ნობსა სდღო-ა კე-თიღ-მან, ა - რსე-ბა მი-სი ვრძე-ლი-ა.
 По-бе-დ-ит бла-го в ми-ре зло и ца-რеть бу-дет на-все-гда.



ბო-ნობსა სდღო-ა კე-თიღ-მან, ა - რსე-ბა მი-სი ვრძე-ლი-ა.
 По-бе-დ-ит бла-го в ми-ре зло и ца-რеть бу-дет на-все-гда.





Maestoso moderato

ს - ჰა, მზე - ნა! ვი - თა ვა - ქოთ, ნა - თელ - ნა და და - ნი ა - ნა,
 Све - точ яс - ный! слов не най - дём, чтоб до - стой - но был ты хва - лим,
 ს - ჰა, მზე - ნა! ვი - თა ვა - ქოთ, ნა - თელ - ნა და და - ნი ა - ნა.

Maestoso moderato

თქვენ - თვის ხელ - ნი გო - ნე - ბა - ნი ა - ნა ცუ - ღათ ა - ნი - ა - ნა.
 Ли - це - зрев твой об - раз див - ный, ра - зум свой те - рял не о - дин.
 თქვენ - თვის ხელ - ნი გო - ნე - ბა - ნი ა - ნა ცუ - ღათ ა - ნი - ა - ნა.

მზის-ბო და მთვარის-ბო, ე-ტლად რა-ც და რის-ბო,
 Солнце-ли-ка, лун-но-о-ка, ты звез-до-ю све-тишь яр-ко.

მზის-ბო და მთვარის-ბო, ე-ტლად რა-ც და რის-ბო,




თქვენ საჭურჭლად ა-ღან მინ-დით ან ვარ-დნო და ან ი-ა-ბო.
 Не пре-льстит нас ни фи-ал-ка и ни ро-за по-сле те-бя.

თქვენ ან მინ-დით ან ვარ-დნო და ან ი-ა-ბო.
 Для нас не же-лан-на ро-за по-сле те-бя.



თქვენ საჭურჭლად ა-ღან მინ-დით ან ვარ-დნო და ან ი-ა-ბო.
 Не пре-льстит нас ни фи-ал-ка и ни ро-за по-сле те-бя.



Տ - ձ, թը-բռ! Յո-տա Յո-յոտ, Տ - ձ, թը - բռ!

Све-точ яс-ный! те-бя хва-лим. Све-точ яс-ный!

Տ - ձ, թը-բռ! Յո-տա Յո-յոտ, Տ - ձ, թը - բռ!

unis.

ff ձ!

A!

ff ձ!

ff

ფასი 2 რუბ. 40 კაპ.
Цена 2 Руб. 40 кап.

3184/2



1-20

ბედიქიანი 86. 85035588
Редактор Гр. Чхиквадзе

Зак. 632. Тир. 1000. УЭ 03558. Тип. Цветной Печати, ул. Бараташвили 10/1.