



# ქართლი სამსახურის ინდუსტრია

საქართველო  
საბჭოთა კავშირი

„ყვარული ადამიანისათვის, ადამიანის კეთილდღეობისათვის“  
(სკკპ კომპარტიანი)

8000 ობიექტი—კომბინატი, ავადი, სახელოსნო, აბანო, საპარკმანეაო, შაბრია-სამკაბხაო—ჩვენი კანკაბლიკის მონახელოვან 400 სახის სხვადანსვა სამსახურის უნახს. ეს უოგოგამოუნა მოვკითხომბს კანკაბლიკის საყოშახმოვარბო მომსახურარბის 40 ათასი მუშაკის სასახელო და კეთილმოგბილა შრომაშა, ვინს მსახურარბა ხალსს, უმსუბუქებს მას მბიმა საოჯახო ჯარბის და ზარბვას.



ფურცელი 1 საქალის ფოტოქრონიკა



თბილისის ოსტატების მიერ შექმნილი თავსაყურების მოდელები.

  
 ქართული  
 ბიზნისკონსულტინგის  
 კომპანია

ცნობილი გამოგონებელი, მოსახლეობის საყოფაცხოვრებო მომსახურების დასახელებული მუშაურობის მართვა დახარისხება მუშაობის დროს.



ზანსაბდის ინდივიდუალური კეჩა-საყოფაცხოვრებო მომსახურების ყველაზე უკარგესი განვითარებული დარგია. ავადიანების და სანდონსონების ჩიხხვი ჩანსუბდინკაში 1100-ს აღაგაგა. ამ შეიძლება დამაზი, თანამდროვე ქსოვილის შეჩვენა, ყოველნაირი ზანსაბდის და თეთრადის შეკვეთა. გახსნილია აგეთვე ავადიანები, სარაბ ანაგომებან ძველი ზანსაბდის შეკვეთებს და გადკვეთებს.



თბილისში, ვისაც კი უყვარს  
გამოვნიებით, ეღებანჯუარ ჩა-  
ცმა, ყველა იტნობს მაგაქა-  
ცის ზერა ჭანსაშმლის გამო-  
ჭკადს ვაღაჩიან მანჯაპიძეს.

ასეთი ოსგაგები სოგანი  
აოლი აჩიან. ახლა მკაპად კო-  
ბინაჭური, აგაღიეუბი გახსნილია  
მონინავე გამოსერიღების სკო-  
ღები. ყველაზე ნიჭიერი ახალ-  
გაზარდა მუშაქები იგზავნიებინან  
კვადიუიკაეცისის ასაგაღღებღად  
მოსკოვში, ღანიგზარში, ჩი-  
გაში.

სუათეგზა: მაგაქაეცის ჭანსაშმლის მოღ-  
ღები, აოღღების მოღღიღა-გამოჭკადღა ვაღ-  
ჩიან მანჯაპიძეე მუქგა.



ამ ქსოვილს ამზადებენ მაღალხარისხოვანი ნართისგან თბილისის ზრიკოვჯუის ავადიე „ლედი“



ბენვის ნაწარმის ავადიეს გეგმა ა. ნახაპე-  
შიანი და ქუჩუჩი ი. ხოსრუაშვილი კრავების  
ახალი პრაგმის დახარისხების დროს.

ღირი კოვდაკობით საგებდღოს საყოფაფხომკიებო მომსახურების საშინისჯროს ჩესკუბლიკუჩი მოდელების სახლის ბენვის ნაწარმის ავადიე. ამ კერავენ კრავების, გუნებკივი და ხელმონეჩი ბენვის კადჯოებს, ქუჩთუკებს. გოღო ხანს თბიღისში, ქუთაღისში, სოხუბში, ბათუბში, ჩუსთავში, მახარაქუბში, ზუბღიღში, გარღებანში და სხვა ქადეაქებსა და ჩიღონუდ ტენჯჩაბში გიღისნა ზრიკო-გაუღის კუთიღმონყობიღი ავადიეები.



ზრიკოვჯუის ქსოვიღისგან დამზადებული ქა-ღის კაბა და კადჯო.



შახსაშმლის შაკათება და კვა  
 ვა-საყრუაშახმუკარბო შოშსანაკა-  
 ბის ეათ-ეათი ყველაშე ბახახმად-  
 ბული სახეობაა. შორეუი შახსაშმ-  
 ღის შაკვთა შანიქლება იაა მაკომ  
 თბილისში, იააშერ იასაუბლივის  
 სხვარესხე ქაღაქებსა და საბიან-  
 ვაქო და იაიოუნერ მანეაკაბში ბახ-  
 სნიქ სკეშიაქერ აჭაქივაქსა და  
 სახეღოსნოვაბში. თბილისში, ქუ-  
 თაისში, ბათუაში, სოხუაში, შან-  
 დება შახსაშმლის სააკაშმნჭო  
 მსხვილი მუქანიშებული შახბიქვაბი.

თბილისის ინდივიდუალური შაკეაკის და შახ-  
 საშმლის შაკათების შახბიქის უკრის ინდი-  
 ნაკი ზ. ვარაჭკოაკი (მაკახნიკ) ახალი ყაიღის  
 შორეინი შახსაშმლის ჩანებაის რაოს.

შახსაშმლის ახალი შორელები.



ფურცელი 5

საკღუნის ფობოქრონიკა

საკღუნის ფობოქრონიკა

საკღუნის ფობოქრონიკა

პეკინის და მთავრობის მუშაობის წყა-  
ღობით შენარჩუნებულ გიზარდა სოფლის მოსახლეობის  
ცხოვრების და კულტურის დონე.



გუჯარანის ჩაიონის სოფელ ვაღისციხის  
სამკერველო სახელოსნოში.

გოჩის ჩაიონის სოფელ ვაჩიანის უხესა-  
ბლის სახელოსნოში.



საქართველოს  
საბჭოთაო რესპუბლიკა



ქუთაისის სასაბჭოებო მიწა გამოფენა  
პავლი.

ინდივიდუალური შეკვეთის სისჯამის პავლის სახელმწიფოები გახსნილია ყვე-  
ლა საბჭოთალო და რიონულ ტანჯაებში, ხოლო ისეთ მსხვილ ქალაქებში, რე-  
გორიკთა თბილისი, ქუთაისი, ბათუმი, სოხუმი, ჟოთი, აქ კი მთელი უბრაიკები.



ეს საბჭოთალო პავლი რამზარებელია ურ-  
თელი ხელმწიფის მიწა.



ეროვნული

საბავშვო-ბავშვობის

ჩვენს ქვეყანაში ყველაზე ახალია-  
რომ შეძლებისდაგვარად ჯარის შრომა საოჯახო საჭი-  
როებაში. სკკპ ახლი ყიდლობის დიკაქციონებით გათვა-  
ლისწინააღმდეგე მოსახლეობის კეთილმოწყობის  
მოხელეობა თეთრადის ჩაყვანისა და განსაუბრის ქი-  
მების სწავლობის განხორციელებას.



თეთრმოყვანის უბანი თბილისში.  
გაღების ქუჩაზე, სადას დინასტიკის თქი-  
ტონე ჩაყვანის, აგრეთვე და აუტომატის თეთ-  
რადის.



გაგააქის პარანების ავტომატის რაუტო-  
ვაბი.





# ეკონომიკა

თბილისის „სილაგის“ სალონის მომსახურების მსგავსი აბაზი.



თბილისის № 1 საპარიკმახარო ქალთა სალონი



ახალი ვაისნილობა.

ეს მომიჯნაება აღემატება, რომელიც ეს საკვებლოებს საპარიკმახაროების მომსახურებით. მათი რიცხვი აღსკვებლიკაში 1500 აღემატება. ყოველ საპარიკმახაროში შეუქმნიათ მოღუარი ვაისნილობის გაკეთება, გაუზათოვდა კოსმეტიკის და პიკარლი პიკიენის სხვადასხვა სახის მომსახურების მოტულობა.

კონსპირაციის საკითხს პრაქტიკულად  
 კონკრეტულად—რეპრეზენტაციის თეორიის, პრაქტიკის  
 სახ. პრაქტიკა.

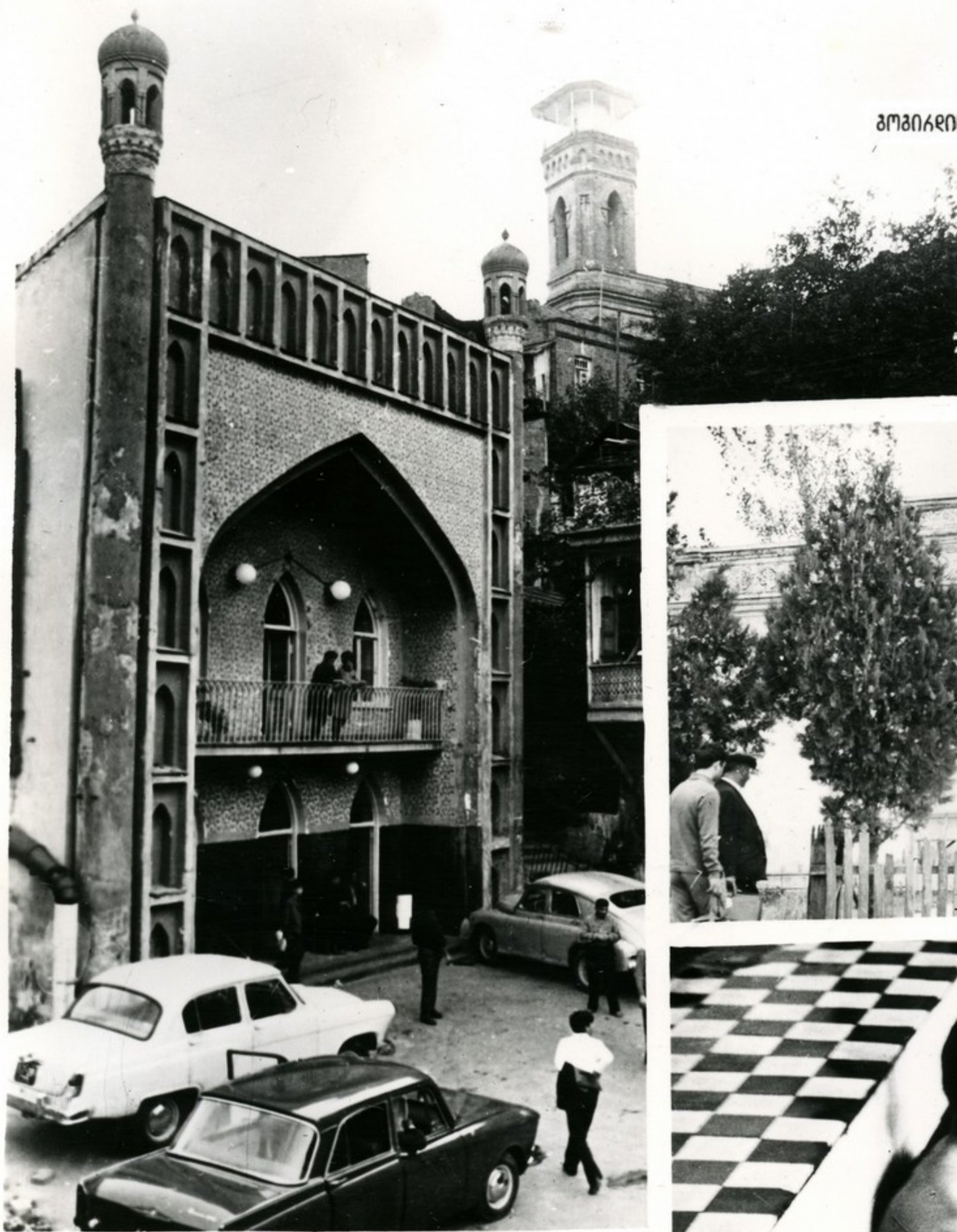


ჩვენი პრაქტიკული ინჟინერ-  
 სი უნდა იყოს მოქმედი კონსპირაციის  
 მიწვევა, გამოიყენებენ უახლეს  
 ელექტრონულ მანქანებს—ინჟინერ-  
 თეორიის სფეროში იყო ჩამოსული  
 მოსკოვის და დენინგრაფის სემ-  
 ბილი პრაქტიკული-მოდერნიზაციის  
 ჯგუფი. მათ გაუზიარეს ქართულ  
 მემორანდუმს გამოცდილება, უჩვენეს  
 თანამართლის მსგავსება.



კონკრეტული—რეპრეზენტაციის რეკლამებით და  
 საკავშირო სიგელებით დაჯილდოვებულ მოსანი-  
 რეთა ჯგუფი.

გოგიარის აბანო თბილისში



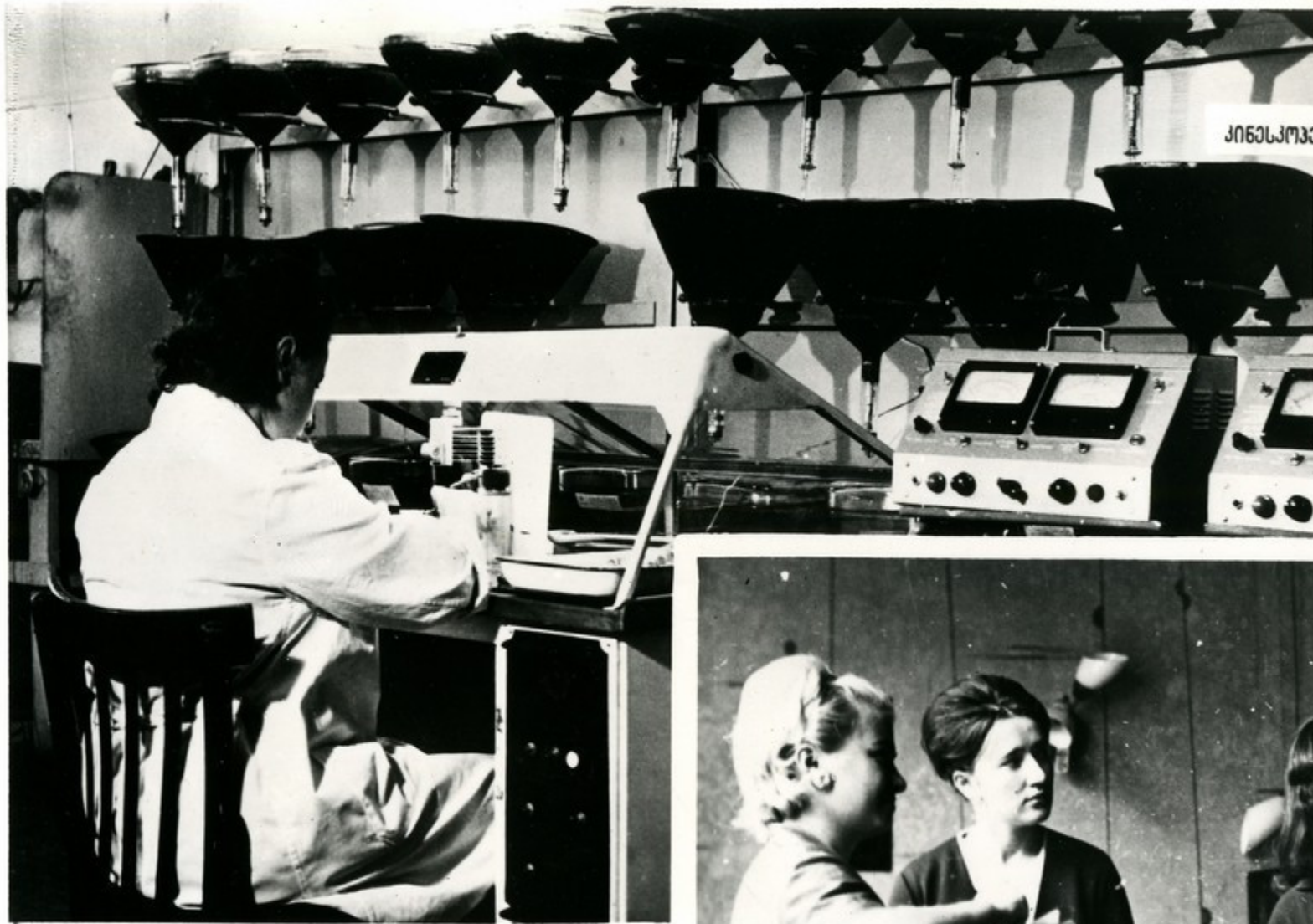
აბანო ახმეტის რაიონის სოფელ ქვემო ალ-  
ვანში.



აღსკუბნიკაში მიმდინარეობს დიდი სავა-  
შაობი ახალი აბანოების მშენებლობის, ძვე-  
ლის რეკონსტრუქციისა და გაუკეთებისა-  
თვის, განსაკუთრებით სოფლის რაიონებში.  
შექმნილია საბი, ექვსი, თოკაგვარდინიანი  
აბანო-საბანოების ახალი პროექტები.

სახელმწიფო თბილისის გოგიარის  
აბანოები მკაცრი საუკუნეების განმავლობა-  
ში იზიარებენ ხალხს. ამ უბანზე იმდენი  
დაკომფორტს, გიგანტურს. თანამედროვე  
თბილისის აბანოები აკანაქდაბარ აკიან ს-  
ხელმწიფოები.

ბავშვები თბილისის № 13 აბანოს აუზში



ქინესკოპების აღსარგენი სააპარატი.

  
 ქართული  
 მეცნიერებათა  
 აკადემია

ამ საღონში მიიღება შეკვეთები ზაესა და ჭალაგზე.

ბოლო ორი წლის განმავლობაში საბჭოთა  
 გაიზარდა საყოფაცხოვრებო ფაქნიის აბოტ-  
 ვის მომსახურება. პაფაია, კუსგაიური სანდოს-  
 ნოების და ნაჩაგების ნაბვრად იქმნება მსხვი-  
 ლი შექანიზებული საწარმოები.





მანქანების სარეა-ღამისო სარემონტო

  
 ქართული  
 ავტომობილის  
 მანქანათმშენებლობის  
 ინდუსტრია

მანქანების შეკეთება ზაგორის ავტომობილ-  
 შიდაავტომობილში.

ავტომანქანების მუდმივად სა-  
 მსახურად 54 ვაქცინური მომსახურების  
 სარეა-ღამისო სარემონტო სარ-  
 გონია. ერთი-ორი წლის შემდეგ ვაქ-  
 ცინური მომსახურების სარეა-ღამისო სარ-  
 გონია და რეა-ღამისო სარემონტო





ქართული  
ინჟინერული

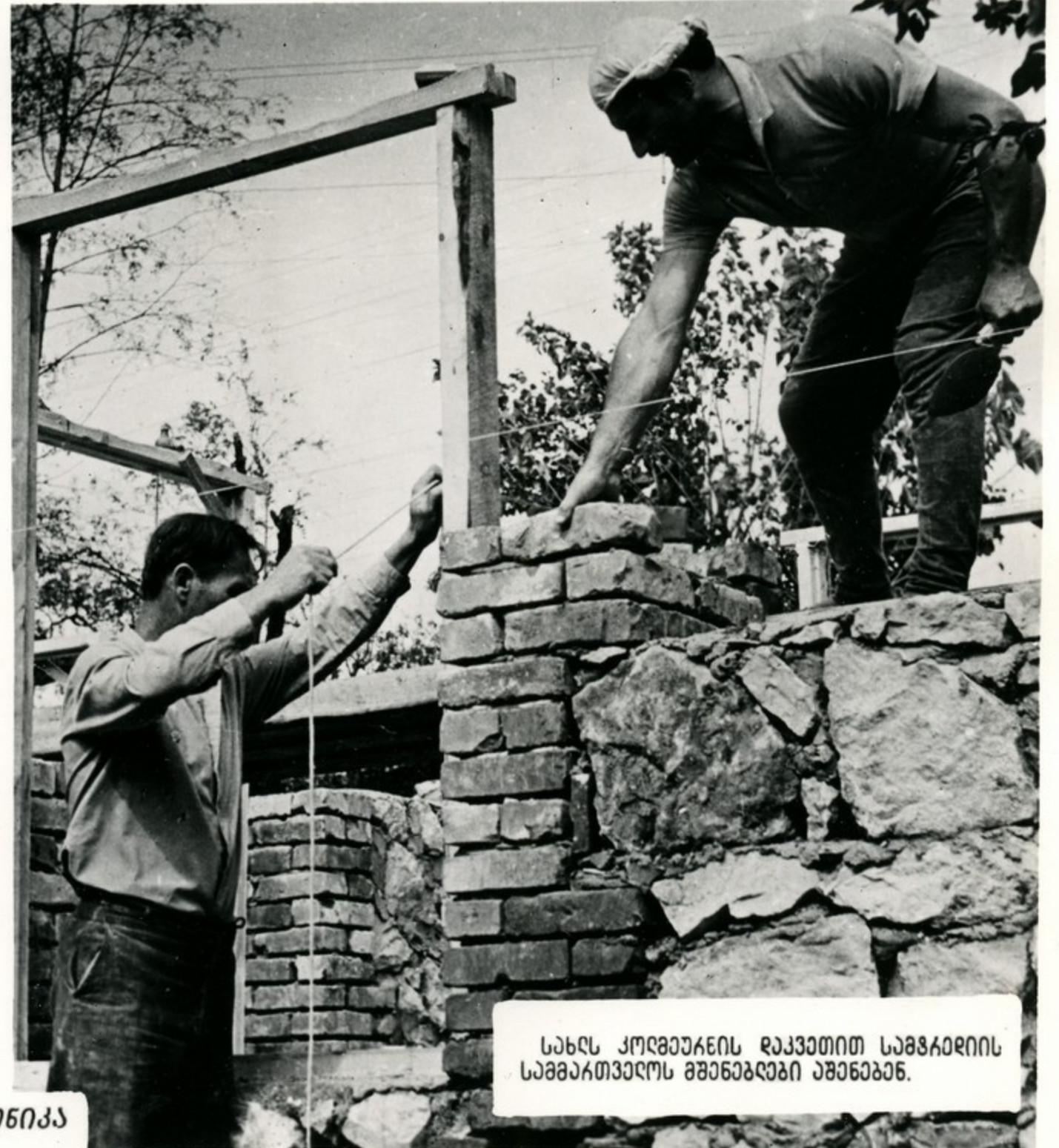


სამგარიის სამშენებლო აგებობა მოწყობის მოზაიკური საფარიების და კიბის კიბეების დამზადება.

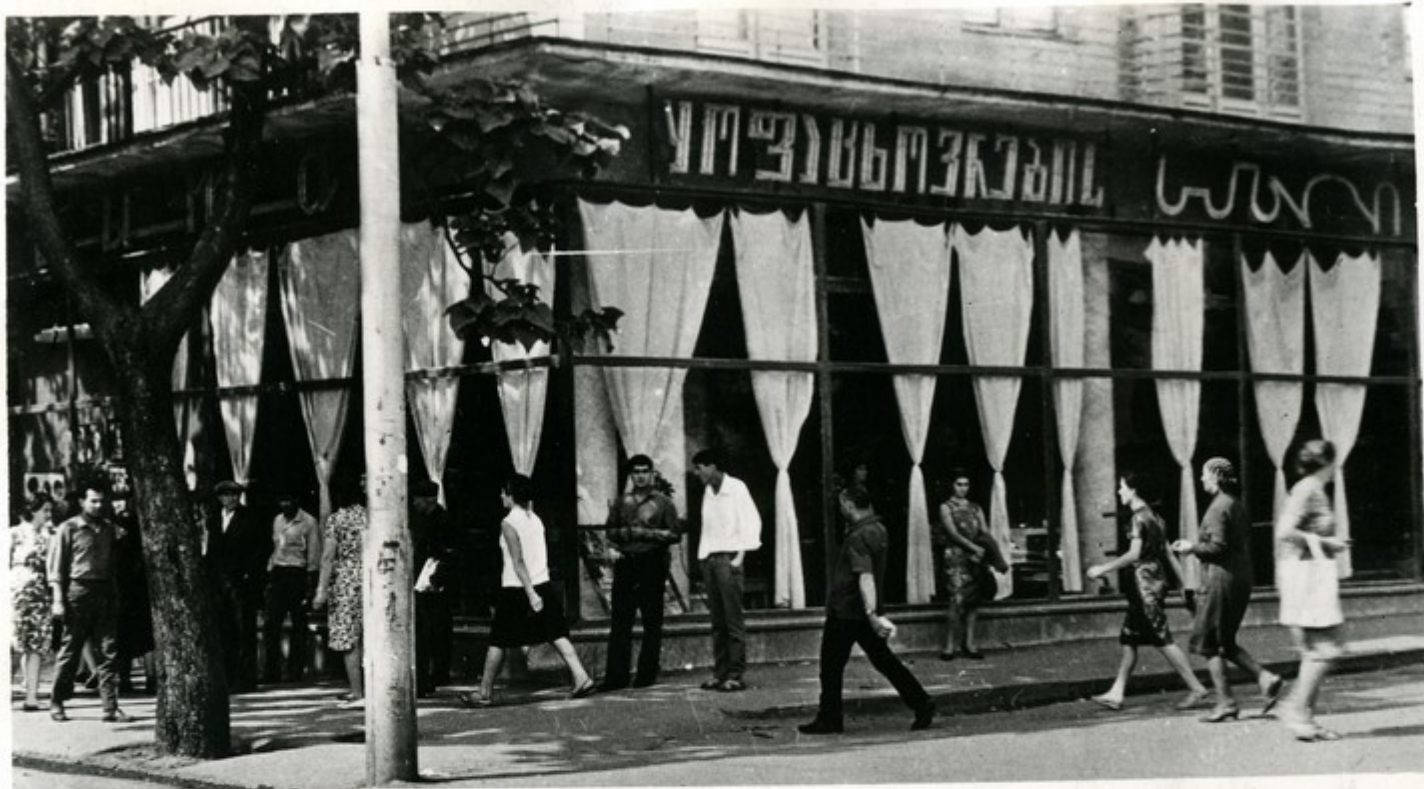


ეს დოკუმენტი თბილისის მკაპდრაგომიკით სანაგომების ბაგათიანების ბიგარის მიგარა აგებებელი.

საგომთა მთავროგის ბარე-წყვევიღებით საყოფასმროვარბომ მომსახურების სისვამას ევადება ინრივირუადუკი შაკვითების მიხარვით სასმროვარბელი ბინების შაკვითება და მშენებლობა. საყოფასმროვარბომ მომსახურების ყოველ საქადე-ქომ და კიომუნდ სამშენებლოს-თან შექმნიღია სვესიადუკი ბიგარები. მომსახურების ეღნიშნული სახეობის მოსუღობა მარკომ 1968 წელს 65 პროცენტით ბერიღება.



სახლს კორმუარის დაკვითით სამგარიის სამშენებლო მშენებლები აგებებენ.



„ყოფაცხოვრების სახლი“ ქუთაისში

  
 ეკონომიკური  
 გეგმობა

ყოველ ოჯახს უამრავი სანამა და საზრუნავი აქვს. აქ დიანახდისაგან უხემაკებათ კომბინაცია—შეკადრი სანაკომოები, კომდებიც მოსახლეობას მომსახურების კომპლექსს სთავაზობან. მეჭი მომსახურება ნაკადები რაოის დანაკავით—აი მათი მოღვაწეობის დევიზი.

თბილისის № 33 კომბინაციის მუშაკები კომუნისტური შრომის კოლექტივის წოდებისათვის იბრკვიან.





ქუთაისში შეიძლება კვლეზური ძვლით გასაღწევა.

საყოფაცხოვრებო მომსახურების საწარმოები და ოგბანიზაციები დიდ ყუადაღებას უთმობენ ბინაზე მომსახურებას. 100-ზე მეტ სხვადასხვა სახის სამსახურს უწევენ დედაქალაქის მცხოვრებლებს კომპინაში „თბილქსკასი“. მისი კოდეფივი სურ უზარო აუაითოვებს მომსახურების ახალი ფორმების და სახეობების დაწარმებას. ამასწინათ ბინისა მუსიკალური საღონები, საღამ ბავშვები გამოსერილი პედაგოგების ხელმძღვანელოვით სხვადასხვა მუსიკალური ინსტრუმენტებზე მესარინეოვან.



თბილისის

თბილისის ერთ-ერთ მუსიკალურ საღონში



თბილისის ქიროვის ჩიონის ბაჟიკაზებელ პანაჟში.

ფურცელი 16 საქღენის ფოტოჟრონიკა







ამ სუკათზე თქვენ ხელავთ  
ელნიზნელი ოკგანიზაციის მუ-  
შაკებს. მათ შოკაული მემო-  
რის ღავადებით ყვავილდების  
თაიგული მიართვენ ახადღა-  
ქორნივებულთ.

თბილისის მკავადღაკობი-  
ვი სანაკობების გაეკთიანე-  
ბის სავადღათეშოკისო სავსა-  
ხუკის ბიუკოს მუშაკები შაკ-  
ვეთებს შოკაული კაიონებრიან  
იღებენ.





სოფლადი ჩამოვიდა სოხუმის საყოფაცხოვრებო მომსახურების სამმართველოს მოძრაობის საბაზისი.



საქართველოს  
საგარეო ურთიერთობების  
მინისტროს

კეთილმომსახურების - მუშაკთა განსაკუთრებული მზრუნველობის საგანია სოფლის მოსახლეობის მომსახურება. ამჟამად ქვეყნის მთელ მასშტაბში მუშაობს მრავალი სახეობის, მზრუნველობის კვალიდამტკიცებელი სპეციალისტების კარები. ხუთდღის განმავლობაში სოფლის მოსახლეობის კეთილმომსახურების მომსახურება 3,5-ჯერ გაიზარდა.



თბილისის კომუნის სოფელ ნაჭაბუღის საყოფაცხოვრებო მომსახურების ორგანიზაციის დ. ნაჭაბუღის (მანქანის) აღრიცხვითი კვების უწყის სოფლის მუშაკებთან მომსახურების კარგად მუშაობის შესახებ.



გზების მოასფალტება თეთრიწყაროს რაიონში

  
 ქართველი  
 პედაგოგთა  
 კავშირი

ბოლო დროს სასოფლო რაიონებში უკეთეს  
 ინვაზია მომსახურების იხეთი სპეციალიზირი  
 „სასოფლო“ სახეობანი. როგორცთაა უზომის  
 კეთილმოწყობა. შუბის დახეახვა, ჭაბის მშენებ-  
 ლობა, საკაბიღამო ნაკვეთებში ვაზის და ხენი-  
 დის მკურნალობა, მოსახლეობის კეკომ საკუთკა-  
 ბები მყოფი საქონლის მოვლა და სხვ.



საფარების რაიონის სოფლის საფარებში



ხალხის შრომა და დასვენება, გენიოკრატია და სიხარული, ყველაზე მეტად ეს აღიბაძრება ჩვენს დროის მემკვიდრეების — საყოფაცხოვრებო მომსახურების სისტემის უწყვეტ-მსვლელ მუშაობაში. ბოლო დღეებში კამერაგრაფი გაიზარდა როგორც ვიზუალური დასვენების, ასევე უწყვეტ-მომსახურებელი ადგილი. გაიხსნა კეთილმოწყობილი სალონები.



მორეკლამირებელი საინფორმაციო უწყვეტ-მომსახურების სისტემა.

სამომსახურებო დასვენების დასახელები



სამომსახურებო დასვენების დასახელები

ფურცელი 20 საქმის ფოტოგრაფია



Косметика  
 для приятной внешности. Она помогает не  
 отставать от **МОДЫ**



ეროვნული  
 ბიზნის-ცენტრი

საქართველოს საყოფაცხოვრებო მომსახურების  
 მუშაკები გააჩვენეს დამოკავშირებული კან-  
 კუბლიკის კონსტრუქციული საქონლის გამოყენა-  
 ზა თბილისში



მოვარეობა-გამოყვანილი ი. კალიაშვილი მომ-  
 სახურავის მუშაკთა მხარის-მოქმედი კარსა-  
 ბის მსახურითა წინაშე გამოდის.



საყოფაცხოვრებო მომსახურების  
 მუშაკები გადამოღონათ ეუზ-  
 დებიან მოწინავე გამოსწორებას,  
 იმალდებენ კვადრიკაჟსთან, სკან-  
 ყოვან ოსტაჟობას. ყოველი საქ-  
 დამო და ჩიომხელი კომბინაჟი  
 თაჟისსაჟა სკოლადაა გადამსწერი-  
 ბი. მარჯო გასულ წელს მათ მიერ მო-  
 ჟარებულთა ორ ათასამდე სხვადა-  
 სხვა კროჟენისი უხადგარჯდა ოს-  
 ჟაჟი.

საყოფაცხოვრებო მომსახურების დამსახუ-  
 რებელი მუშაკი ე. ახვლედიანი გამოსწორებას  
 უზიარებს უხადგარჯდა მკარაჟებს.



ახლო მომავალში ინდივიდუალური კვების მუშაკთა შემოქმედებითი შრომის ნაბიჯი იქნება. უდავოა, კანკაბლიკური მოღვაწის სახლი გაღიქმება, რომელიც თბილისში, ვაჟა ფშაველას კომსკაქვზე გაიხსნა.

40 ათასობე ხელისმომხდარი ყავს საყოფაცხოვრებო მომსახურების მუშაკთა საინფორმაციო-საკაქდამო ბიულეტენს „კიკიბუს“. იგი კომკაბანდის უნავს მომსახურების ახალი მეთოდების დანეკვას, მონინავე სამაბელო და უმხოური გამოსდილების გაზიარებას, საუკეთესო თანამებროვე მოღვაწს, გეჭღავს სასაკაბელო ჩიევებს დინასხდინებისათვის.

სუკათუა: „კიკიბუს“ კაქექციის თანამებრომლები ბიულეტენის მოკიბ ნომეკს აბუალებენ.



საყოფაღმრთავე მომსახურების საწარმოთა ქსელი განუწყვეტლივ ვითარდება. მხოლოდ ხუთდღიან დასაწყისიდან აშენებული და ჩაქონსკაიკაბულია 1500-ზე მეტი კომბინაჟი, ავადია, სანდონო, აბანო, სამკაბელო, სავაიკაბელო.

200 ანთი პავილიონი ბარდა ჩასაბეიკაჟი სავაიკაბელო ნაღს.



მთრინაჟოგს ანაღი სავაიკაბელოგს ბანყოგა



ეს ჩასაბეიკაბელო, საყოფაღმრთავე საწარმოთა ქსელის, კოგეგაჩანოგის მოგანგა შენგეგა.



თბილისის № 11 საბავშვო აველიეზი



საბავშვო ურთოაველიესთან



მოვიდა ყველაზე წორი რეკვითი

ყველა მსხვილ ქაღალქში გახსნილია სპეციალური აველიეზები ყველაზე პა-  
გაია რეკვითებისათვის, მოწყობილია საბავშვო მოედნები, ასობით პენსიონ-  
ნები მოწვეულია ძიძაე, აღმზარდაე...





ნაკომპლენილი უმჯობესობები მოგვი-  
თხრობენ იმაზე, რომ საყოფაცხოვრებო  
მომსახურების მუშაკებს შეუძლიათ აკა  
მაგრო კაბად მუშაობა, აკამერ კულტურა-  
დარ დასვენებას. ამ აღბეჭდილია არგილო-  
ბრივი მანქანებისა და საყოფაცხოვრებო  
მომსახურების მუშაკთა კომპლექსი-  
რის კულტურის სახლის ქართული ტექვის  
ანსამბლისა და საესტაბლიშმენტის გა-  
მოსვლა.



ფურცელი 25 საქალაქის ფოტოგრაფია