



1988

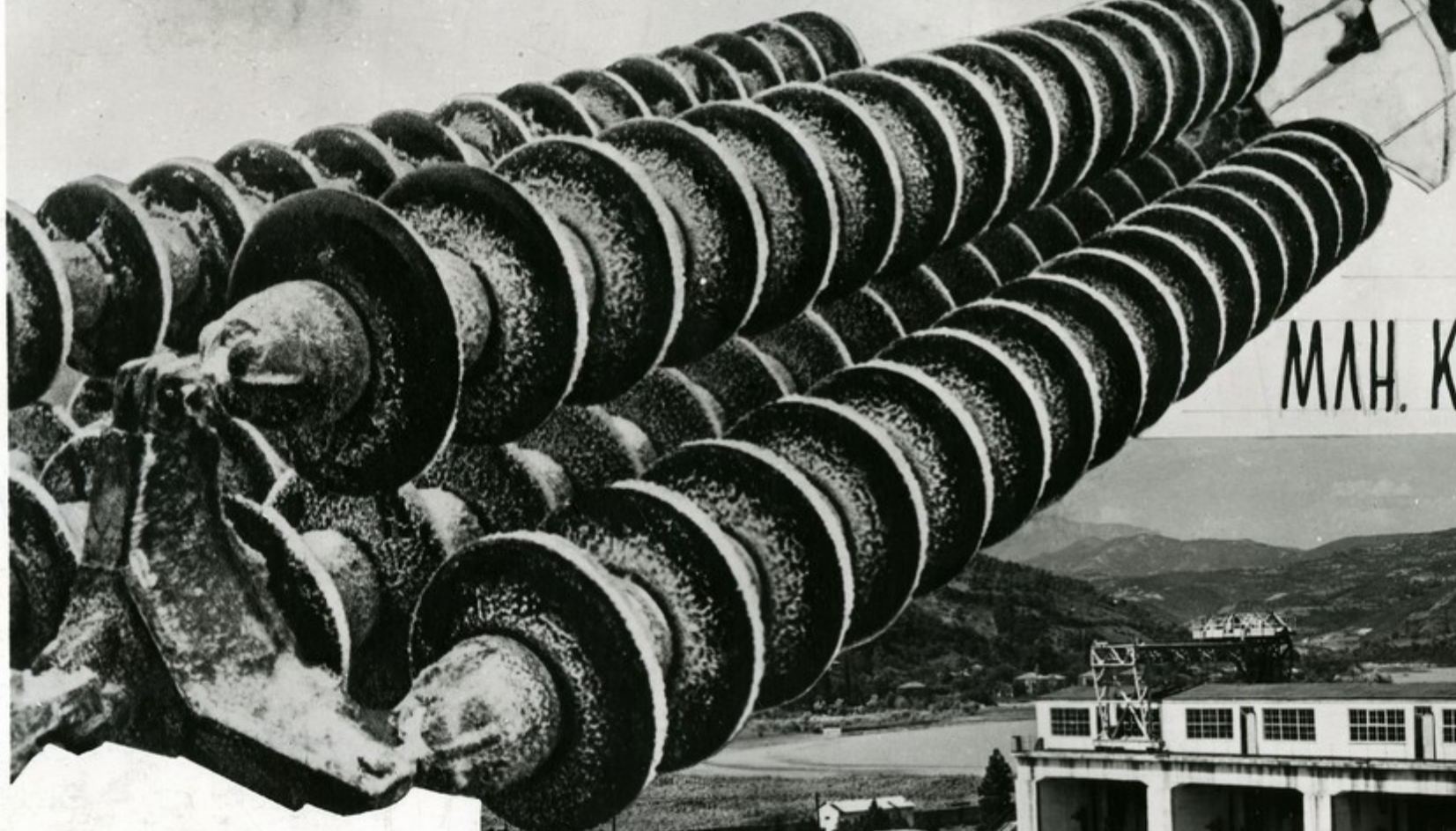
СОВЕТСКАЯ ГРУЗИЯ В 1988 ГОДУ

**СОВЕТСКАЯ
ГРУЗИЯ**
В **1968** ГОДУ

ЭНЕРГЕТИКА

7.860

МЛН. КИЛОВАТТ-ЧАСОВ



**Производство электро-
энергии составит 7.860
миллионов киловатт-ча-
сов.**

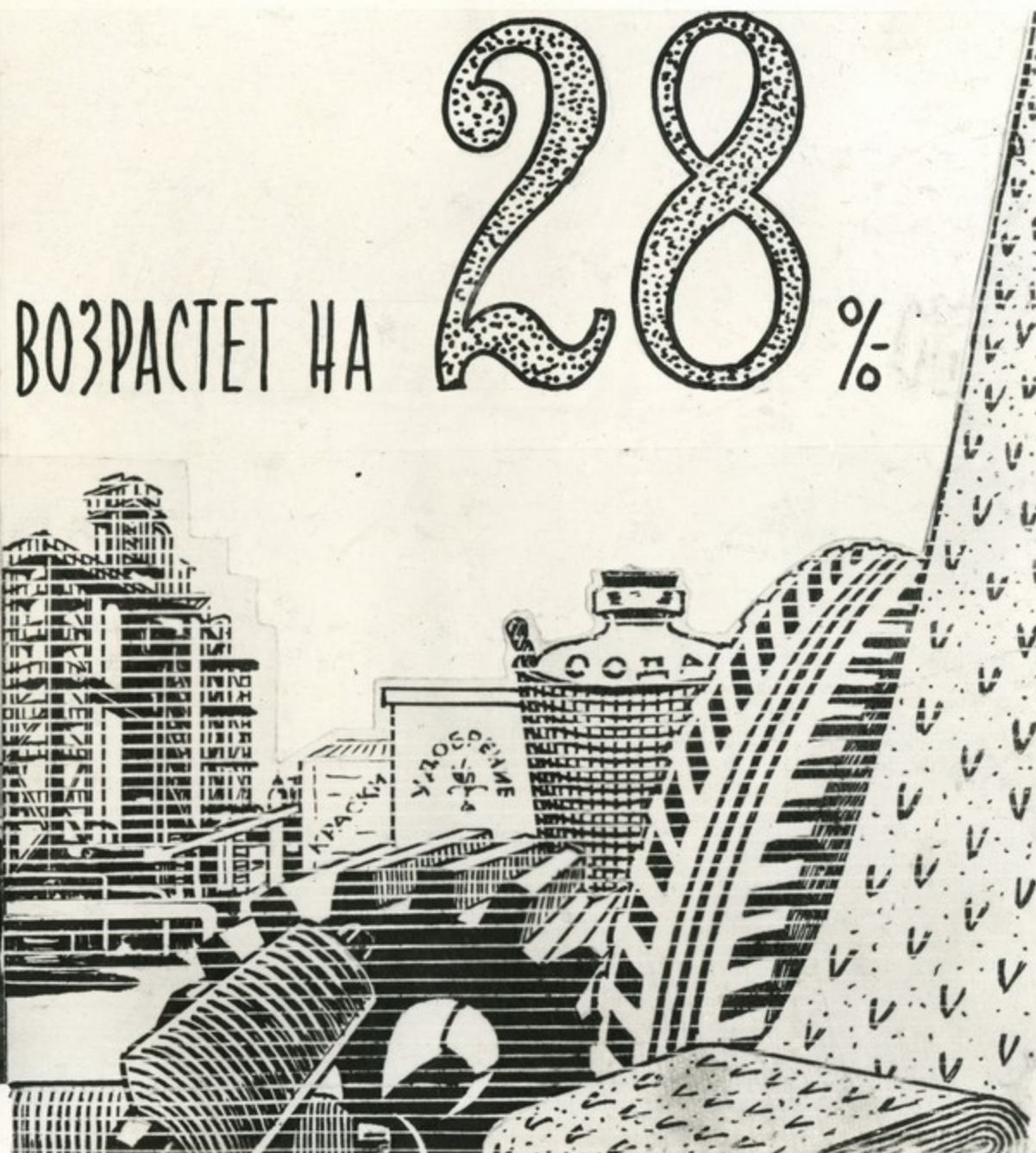
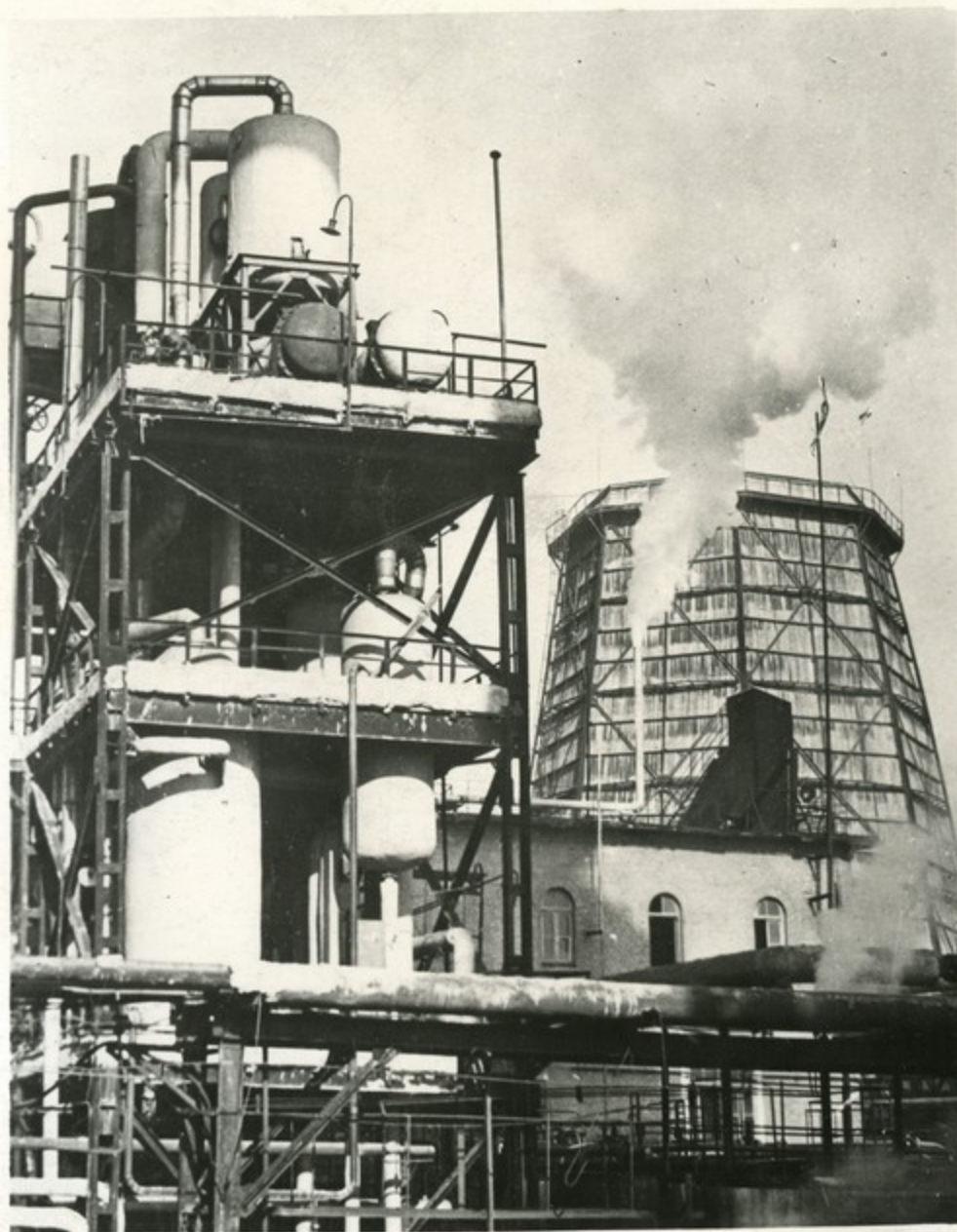


Фотохроника ГрузГЭГ

СОВЕТСКАЯ ГРУЗИЯ В 1968 ГОДУ

ХИМИЯ

Объем производства продукции химической промышленности, по сравнению с 1967 годом, возрастет на 28 процентов.



**СОВЕТСКАЯ
ГРУЗИЯ**
В **1968** ГОДУ

ЛЕГКАЯ ПРОМЫШЛЕННОСТЬ

УВЕЛИЧИТСЯ

НА **8,7**%



Объем реализации продукции легкой промышленности, по сравнению с 1967 годом, возрастет на 8,7 процента.

ЛЕГКАЯ ПРОМЫШЛЕННОСТЬ

СОВЕТСКАЯ
ГРУЗИЯ

В 1968 ГОДУ

УВЕЛИЧИТСЯ НА

6 %



Выпуск кожаной обуви увеличится на 6 процентов.



ПИЩЕВАЯ ПРОМЫШЛЕННОСТЬ

УВЕЛИЧИТСЯ НА 4 ПРОЦЕНТА

СОВЕТСКАЯ
ГРУЗИЯ

В 1968 ГОДУ

Объем реализации продукции пищевой промышленности
увеличится на 4 процента.



**СОВЕТСКАЯ
ГРУЗИЯ**
В **1968** ГОДУ


საინფორმაციო
ზოგადი ურთიერთობების
აგენტობა

ПИЩЕВАЯ ПРОМЫШЛЕННОСТЬ



18

МИЛЛИОНОВ ДЕКАЛИТРОВ

Выпуск виноматериалов будет доведен до 18 миллионов декалитров.

АВТОТРАНСПОРТ

8

ПРОЦЕНТОВ



СОВЕТСКАЯ
ГРУЗИЯ

В 1968 ГОДУ

საბჭოთა
საქართველო



Грузооборот автотран-
спорта увеличится на 8
процентов.

Фотохроника ГрузТАГа

**СОВЕТСКАЯ
ГРУЗИЯ**
В **1968** ГОДУ

С В Я З Ъ

საზოგადოებრივი
კავშირების

УВЕЛИЧИТСЯ НА **15** %-

Мощность городских телефонных станций увеличится на 15 процентов.

Лист 9

Фотохроника ГрузТАГа

**СОВЕТСКАЯ
ГРУЗИЯ**
В **1968** ГОДУ

ТЕЛЕПЕРЕДАЧА

საქართველოს
ტელეკომუნიკაციების
სამსახური

Закончится строительство линии телепередачи Ахал-
цихе—Ахалкалаки—Богдановка.





ШОССЕЙНЫЕ ДОРОГИ

**СОВЕТСКАЯ
ГРУЗИЯ**
В **1968** ГОДУ

Будут переданы в эксплуатацию автомобильные дороги с твердым покрытием общей протяженностью в 57 километров, в том числе участок Они—Шови, дорога вокруг Тбилисского моря и др.

**СОВЕТСКАЯ
ГРУЗИЯ**
В **1968** ГОДУ

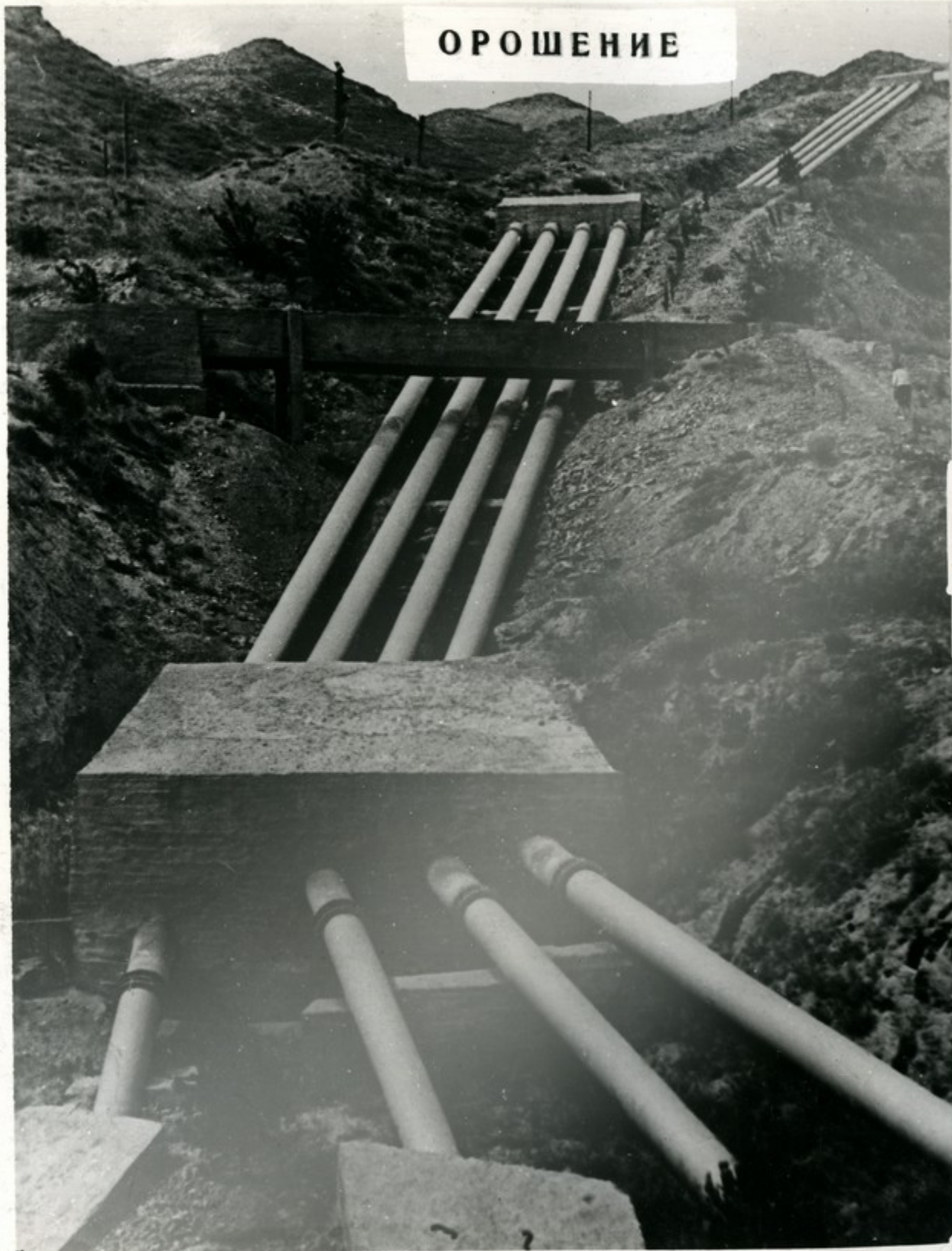
ОСУШЕНИЕ


საქართველოს
ფოტოქრონიკის

11.700 ГЕКТАРОВ

Будут переданы в эксплуатацию 11.700 гектаров осушенных земель.





ОРОШЕНИЕ

СОВЕТСКАЯ
ГРУЗИЯ

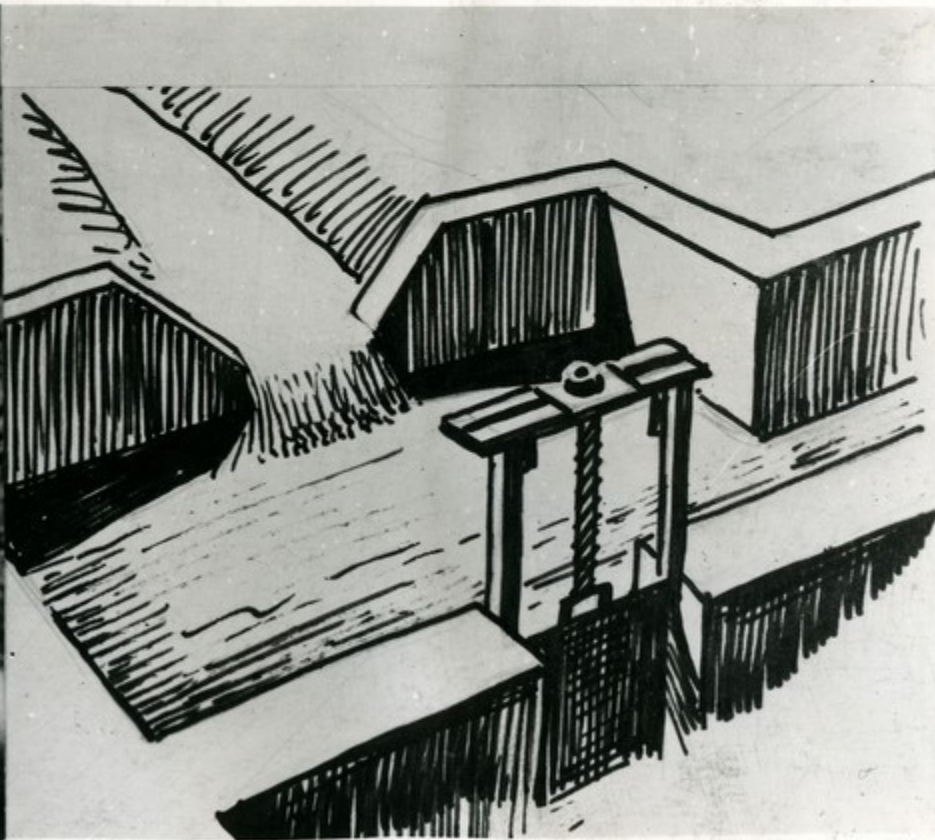
В 1968 ГОДУ

818-1110133



ТЫСЯЧ ГЕКТАРОВ

Будут переданы в эксплуатацию 9 тысяч гектаров орошаемых земель.



Ч А Й

Запланировано продать государству 210 тысяч тонн сортового чайного листа.

210.000 ТОНН

СОВЕТСКАЯ
ГРУЗИЯ

В 1968 ГОДУ

308 401101933



Фотохроника ГрузТАГа

**СОВЕТСКАЯ
ГРУЗИЯ**
В **1968** ГОДУ

ВИНОГРАД

საქართველოს
საბჭოთა რესპუბლიკის
საგარეო ურთიერთობების
მინისტრის
გამტარებული

Виноградари республики должны продать государству 240 тысяч тонн винограда.

240.000

ТОНН



**СОВЕТСКАЯ
ГРУЗИЯ**
В **1968** ГОДУ



ЦИТРУСЫ

Цитрусоводы Грузии по плану должны продать государству 24,7 тысяч тонн лимонов, мандарин и апельсинов.

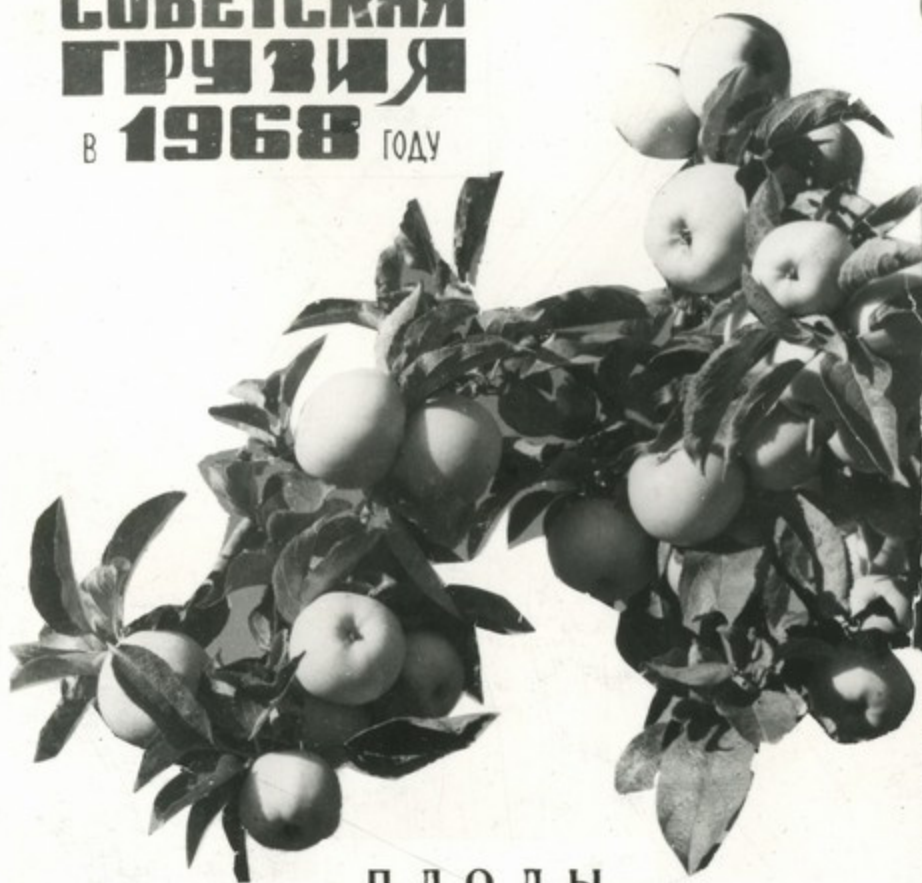
24,7

**ТЫСЯЧ
ТОНН**



საქართველოს
ფოტოგრაფია

**СОВЕТСКАЯ
ГРУЗИЯ**
В **1968** ГОДУ



П Л О Д Ы

Будет заготовлено 150 тысяч тонн плодов.

150.000

ТОНН



საქართველოს
ფოტოგრაფიული

**СОВЕТСКАЯ
ГРУЗИЯ**
В **1968** ГОДУ

ТАБАКОВОДСТВО

91365 21
01-18-033



19

ТЫСЯЧ
ТОНН

Будет заготовлено 19 тысяч тонн табака.

ЗЕРНОВЫЕ КУЛЬТУРЫ

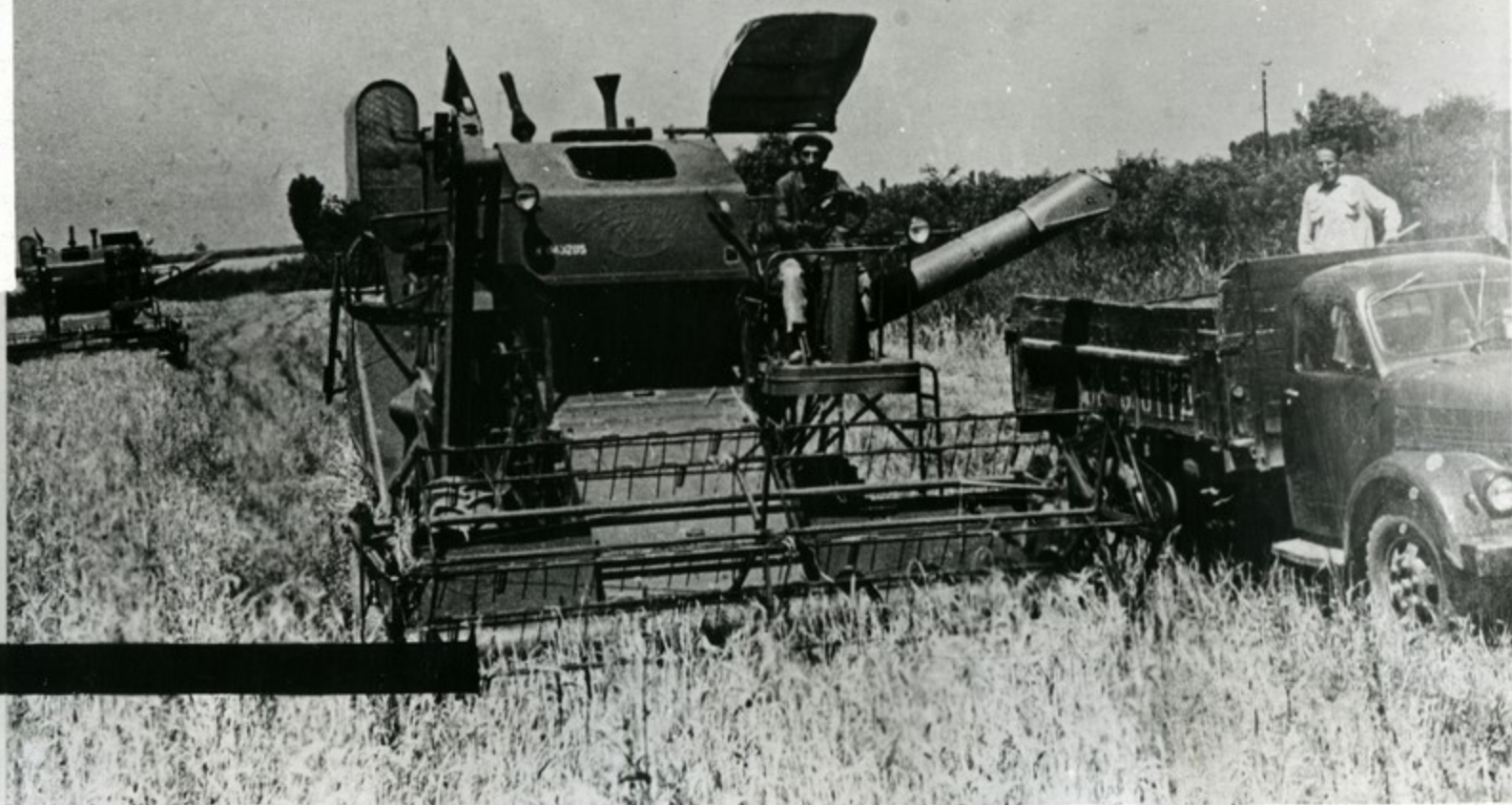
**СОВЕТСКАЯ
ГРУЗИЯ**

В **1968** ГОДУ

70

ТЫСЯЧ ТОНН

Особое внимание будет уделено повышению урожайности зерновых. Полеводы республики продадут государству 70 тысяч тонн зерновых.



**СОВЕТСКАЯ
ГРУЗИЯ**
В **1968** ГОДУ

ОВОЩЕВОДСТВО
საქართველოს
საქართველოს



120
ТЫСЯЧ ТОНН

Запланировано заготовить 120 тысяч тонн овощей.

Товарооборот в системе государственной и кооперативной розничной торговли определен в сумме 1.890 миллионов рублей.

საჩუქრის
საგადასახადო





БЫТОВОЕ ОБСЛУЖИВАНИЕ

**СОВЕТСКАЯ
ГРУЗИЯ**

В **1968** ГОДУ

УВЕЛИЧИТСЯ

НА **22**%

**Объем работ по бытовому
обслуживанию населения
увеличится на 22 процента.**



Фотохроника ГрузТАГа

ДОШКОЛЬНЫЕ УЧРЕЖДЕНИЯ

СОВЕТСКАЯ
ГРУЗИЯ

В 1968 ГОДУ
საბჭოთა სსრკ

7,3

ПРОЦЕНТА



Число детей в дошколь-
ных учреждениях возрас-
тет на 7,3 процента.

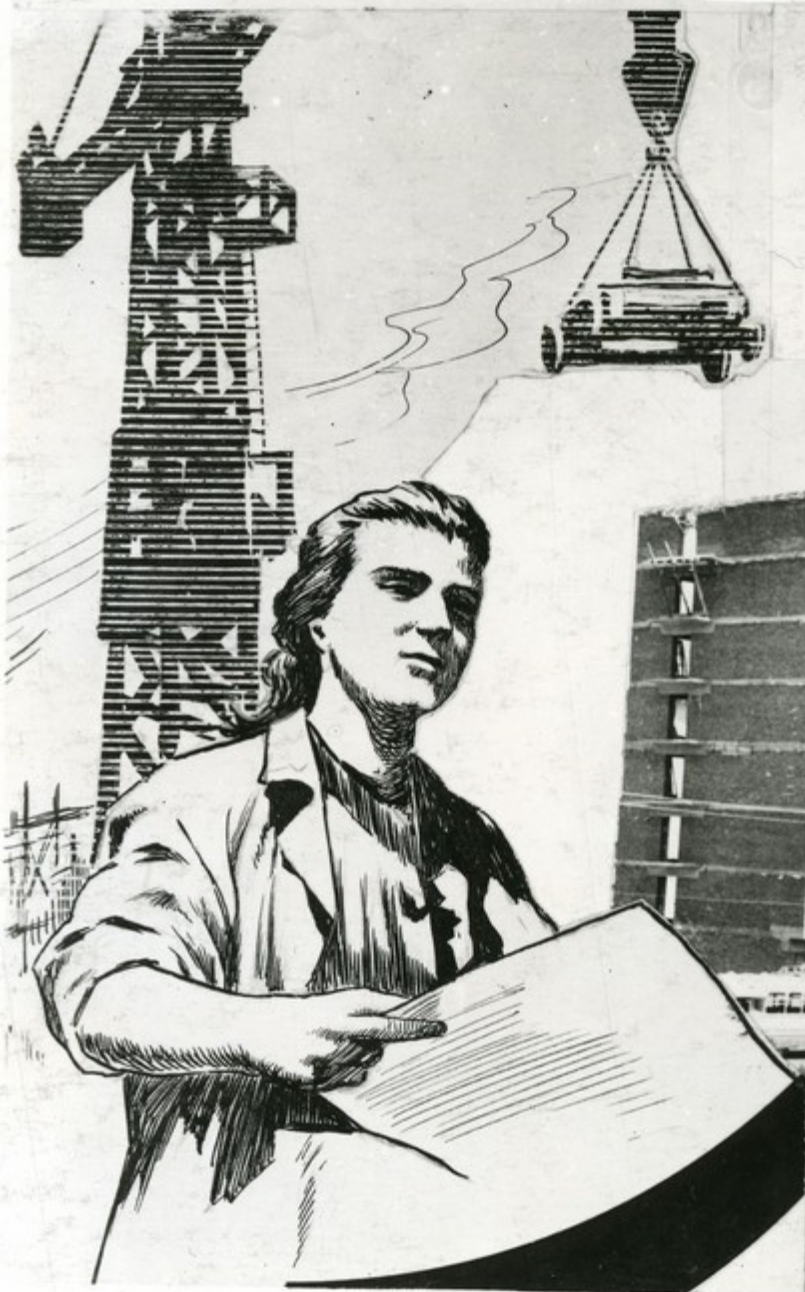
**СОВЕТСКАЯ
ГРУЗИЯ**
В **1968** ГОДУ

ЖИЛИЩНОЕ СТРОИТЕЛЬСТВО

Будет передано в эксплуатацию 1.036.300 квадратных метров жилой площади, что превосходит показатели 1967 года на 6 процентов.

საშენობლო
სისტემების
საერთო
საშუალო
სიდიდის
ჩვენება

1.036.300
КВАДРАТНЫХ МЕТРОВ



**СОВЕТСКАЯ
ГРУЗИЯ**
В **1968** ГОДУ

ЗДРАВООХРАНЕНИЕ



Значительно улучшится
медицинское обслуживание
населения.

