

შოთა მილორავა  
Шота Милорава

ჯეროქარი



СИНЕГЛАЗАЯ

КОЛДУНЬЯ



**შოთა მილორავა**  
**Шота Милорава**

# **ჯადოქარი**

**დაბალი ხმისათვის უორგვენიანოს თანხლებით**

**ექვენება „ჯადოქრის“ როლის შემსრულებელს  
მარინა ვლადის**

# **СИНЕГЛАЗАЯ КОЛДУНЬЯ**

**Для низкого голоса в сопровождении фортепиано**

**ПОСВЯЩАЕТСЯ ИСПОЛНИТЕЛЬНИЦЕ РОЛИ „КОЛДУНЬИ“ МАРИНЕ ВЛАДИ**

**სსრ კავშირის მუსიკალური ფონდის საქართველოს განყოფილება  
თბილისი**

**Грузинское отделение Музфонда Союза ССР**

**19 Тбилиси 70**



«ჯალოქარი»

მუს. შ. მილორავასი  
ტექსტი პ. გრუზინსკის და  
ლ. ჯუბაბერიასი

«СИНЕГЛАЗАЯ КОЛДУНЯ»

Муз. Ш. МИЛОРАВА  
Текст П. ГРУЗИНСКОГО и  
Л. ЧУБАБРИЯ  
Рус. пер. Б. БРЯНСКОГО

Andantino

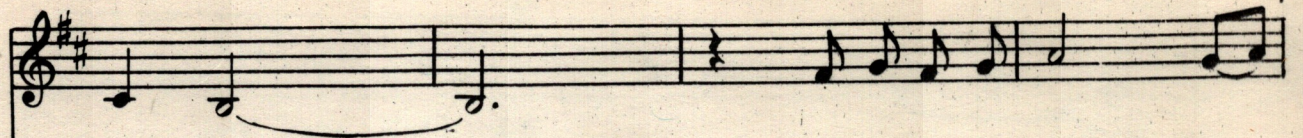
ბუ ი- ცი- ბი, ბუ ა-  
Ды- шит веч- ной кра- со-  
ლურჯთვა- ლე- ზა ფე- რი-  
В лес к тебе и- ду я

მა- ყობ, მე შენ ცქე- რას და- ლას  
თო- იო, ე- тот мир, в лист- ву о-  
ა ხარ, მოფ- რე- ნი- ლო ლურ- ჯი  
სხო- ვა. Все тропин- ки здесь ты









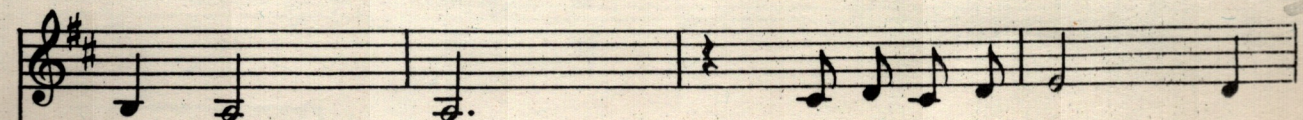
ბა- გეს,  
зна- ю,  
ბა- ყობ,  
бьет- ся,

ვარ-დის ფე-რი კვლავ რამ  
твой при-ют лес-ной не-  
მე შენ ცქერას დაღ- ლას  
ты кол-ду- ешь на- до-



ა- დევს,  
ве- дом.  
ვაბ- ყობ.  
мно- ю,

ლო- მისვამ-ხვევ. უც- ხო  
Только всё во- круг сн-  
და შენ ბა- გეს, მხო- ახ  
и в ли- цо мне смот- рят



ლო- მისს.  
я- ет.  
ბა- გეს  
солн- не,

ხაწ-ვა- დევსდა ხო- ბა-  
кол-довским.не- здеш- ним  
ლო- მისს ვამ-ხვევხა- ბა-  
ве- ет све-жес-тью лес-



FM 2581  
3





ლა- დევს. შენ მზეს ვფო- ვავ,  
 სვე- თომ. Си- не- гла- за-  
 ლა- დევს. ლა- დევს.  
 ნო- იუ. ნო- იუ.

სულარ გავ- ხარ, ტყე- ში ვაჭ- როლ ვე- ლურ  
 я кол- ду- нья, ты в ле- сис- той глу- би-

ქალს, ჯო- დო- ქა- რო, შენ გომ-  
 ნე, как бе- ре- зень- Ка В и-

ღე- რი სოფ- ვა- რუ- ლის ჯო- დო- ქალს.  
 იუ- ნე ვე- ჩე- რა- მი სვე- ტიშ მნე.

1. mf



2. *mf*

ქობ. მნე.

*Andante*

*p*

ბო- გ-  
ვე- ჯე-

*Moderato*

*mp*

ბო- რა-  
ჯობ მი ჯო-  
სვე- ლო- ქობ.  
ტიშ მნე.

*Meno*

*p*



რედაქტორი **ბ. გუდიაშვილი**  
Редактор **Н. ГУДИАШВИЛИ**

გამომცემი **დ. სეპიაშვილი**  
Выпуск. **Д. СЕПИАШВИЛИ**

---

Заказ 96 Тираж 1070 Подписано к печати 10/VI-70 г. Колич. форм 1 1/2.  
Формат бумаги 60×90

Нотопечатный и множительный цех Грузинского отделения Музфонда СССР,  
гор. Тбилиси, ул. Павлова № 20



ფასი  
ЦЕНА 18 კპ.  
კოპ.

FM 2581  
3