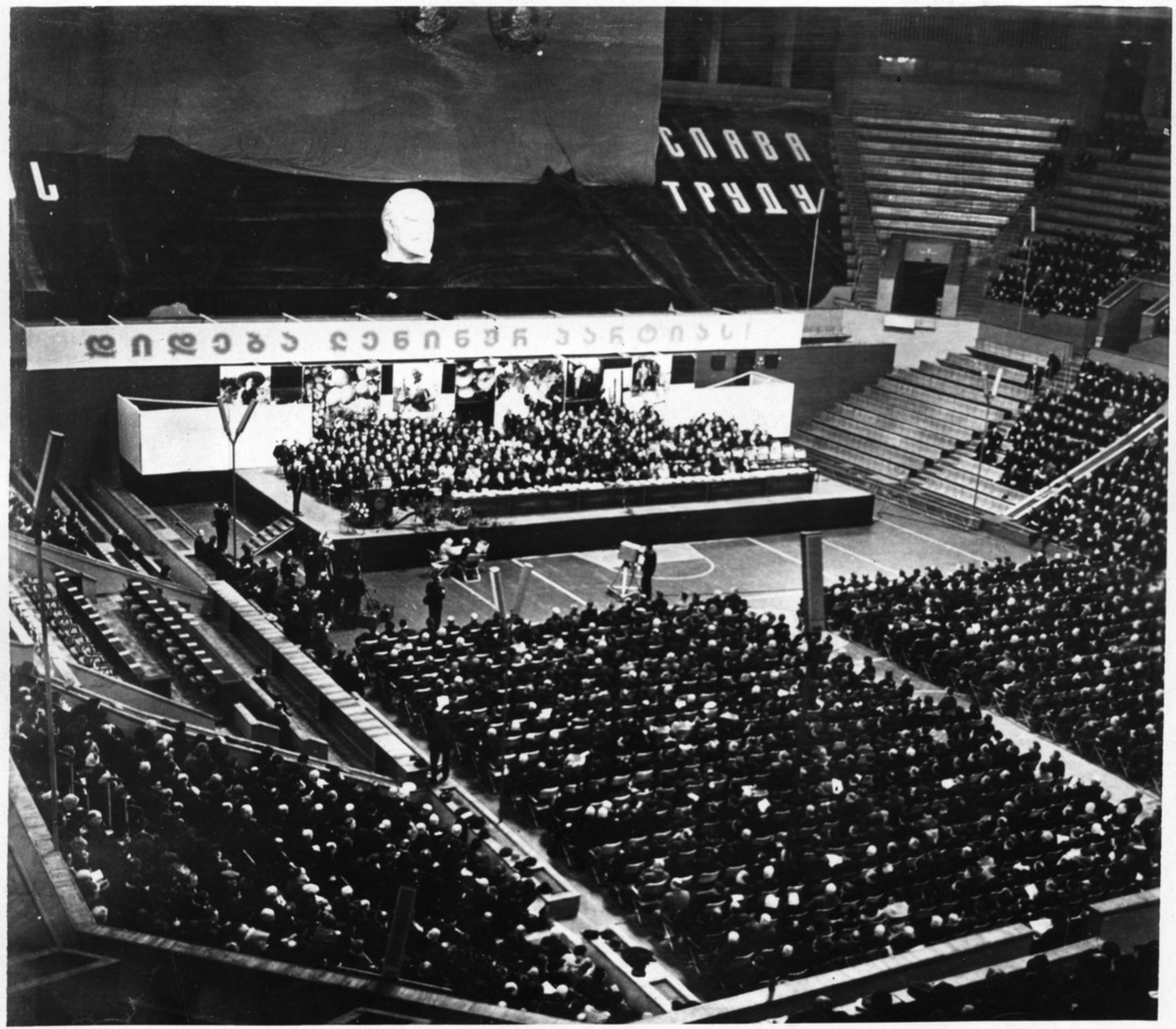
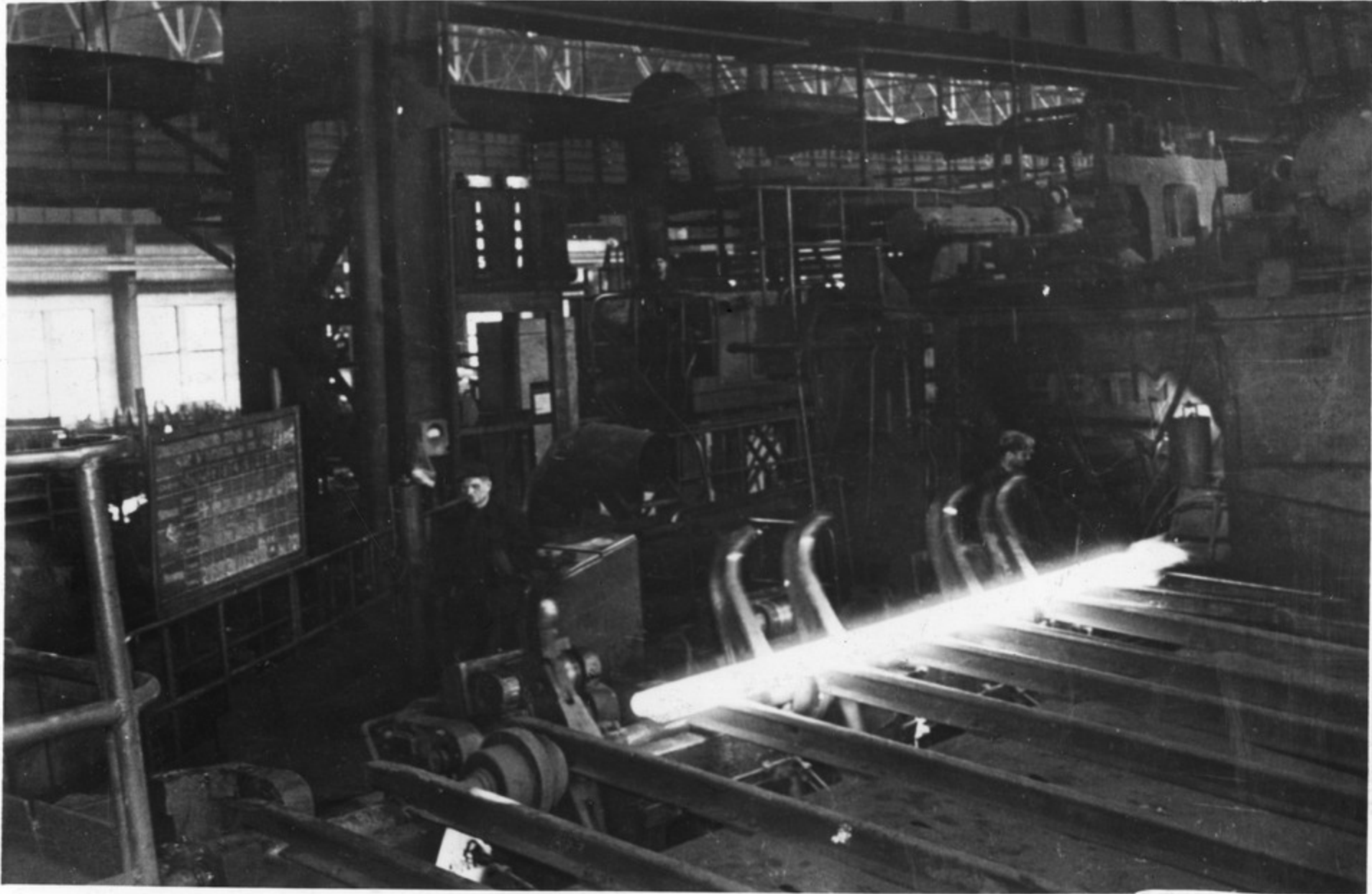


საქართველოს მშრომელთა საიუბილეო ველდებულებანი



15 თებერვალს თბილისის სპორტის სასახლეში, სახალხო მეურნეობის მონიშნულ-
თა კონკრეტული თათბირი შეიკრიბა მკანველობის, სოფლის მეურნეობის, მშენებ-
ლობათა, ჯანსაღობისა და კავშირგაბმულობის მინისტრატის მხარეში, კედუ-
რისა და მესხეთის მონიშნულ-
საიუბილეო 1967 წლის სოციალისტური ველდებულებანი.

მ ი თ ლ ნ ი

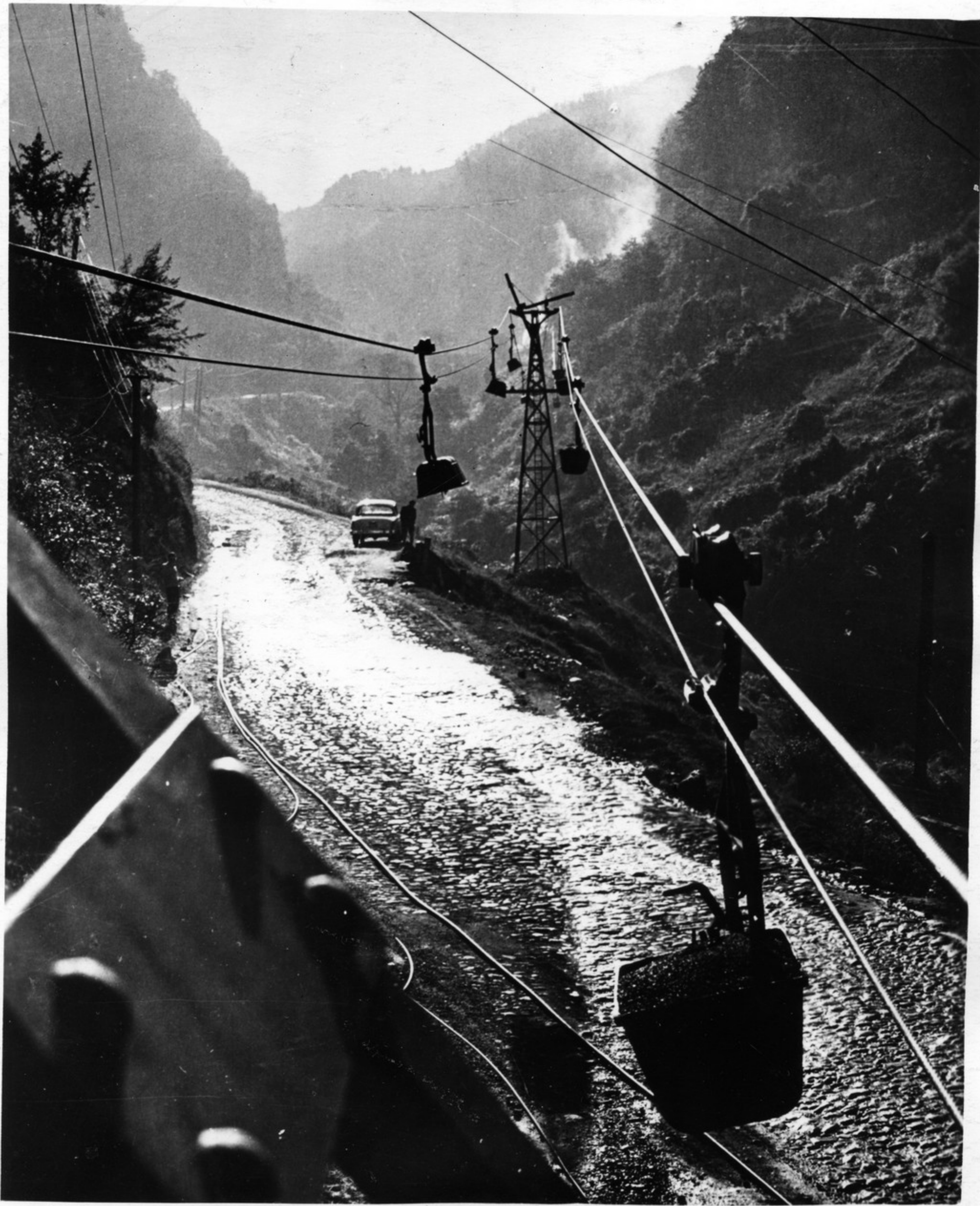


მისთან სამუშაოს გეგმის გადაგეგვით 8 ათასი ჯონა უმღარი, 10 ათასი ჯონა მზა ნაპდინი, 5 ათასი მიღი.

ფურცელი 2

საქალაქის ფოტოარქივი

მანგანუმი

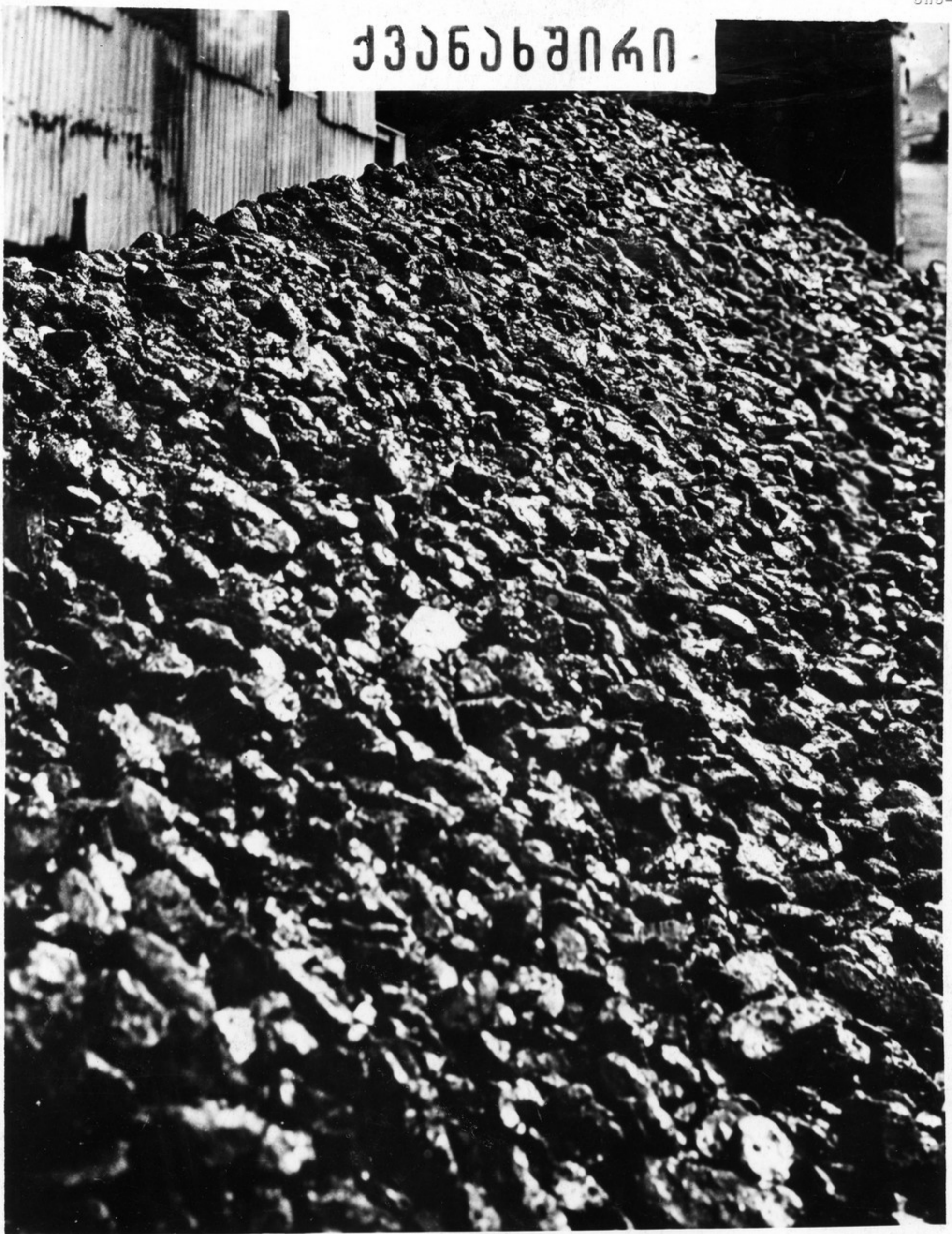


ამოიღონ გეგმის გარემოებებით 100 ათასი ზონა მანგანუმის მარანი.

ფურცელი 3

საქართველოს ფოტოჟურნალი

ქვანახშირი



მოანგარიონ გეგმის ზევით 40 ათასი ჯონა ქვანახშირი.

მინერალური სასუქები



გამოუშვან გებმის გარამეფებით 15 ათასი ჳონა მინერალური სასუქი ამონიუმის სუღჳაჳზა გარეანგეაჩიშებით.

საშენი მასალები



ანაკრონ გეგმის გარეჯარგებით 10 ათასი ზონა ტე-
გენზი, 500 ათასი პირობითი ზილა შიზუარი, 5 მილიონი
ტალი აგუარი.

ფურცელი 6

საქალის ფოტოქრონიკა

მსუბუქი მრეწველობა



გამოუშვან გაბ-
მის ზევით 615
ათასი მეზარი გაბ-
მის ქსოვილი, 220
ათასი ტადი ვაი-
კოვაჟის ნაწარ-
მი, 230 ათასი
წყვილი უახსა-
მედი.

ა ვ ე ჯ ი



გამოუშვან გეგმის გარეჯარგებით 100 ათასი მანეთის ავეჯი.

ელმავლები

საქართველოს
ფილმის კომიტეტი



ღანეიზონ „ვრ-10“ ელმავლების საკიურდი ნაგომება.

ფურცელი 9

საქართველოს ფილმის კომიტეტი

ავტოსანავრები



დენიკონ „კაზ-608“ ავტოსანავრების სერიული ნა-
მონები

ფურცელი 10

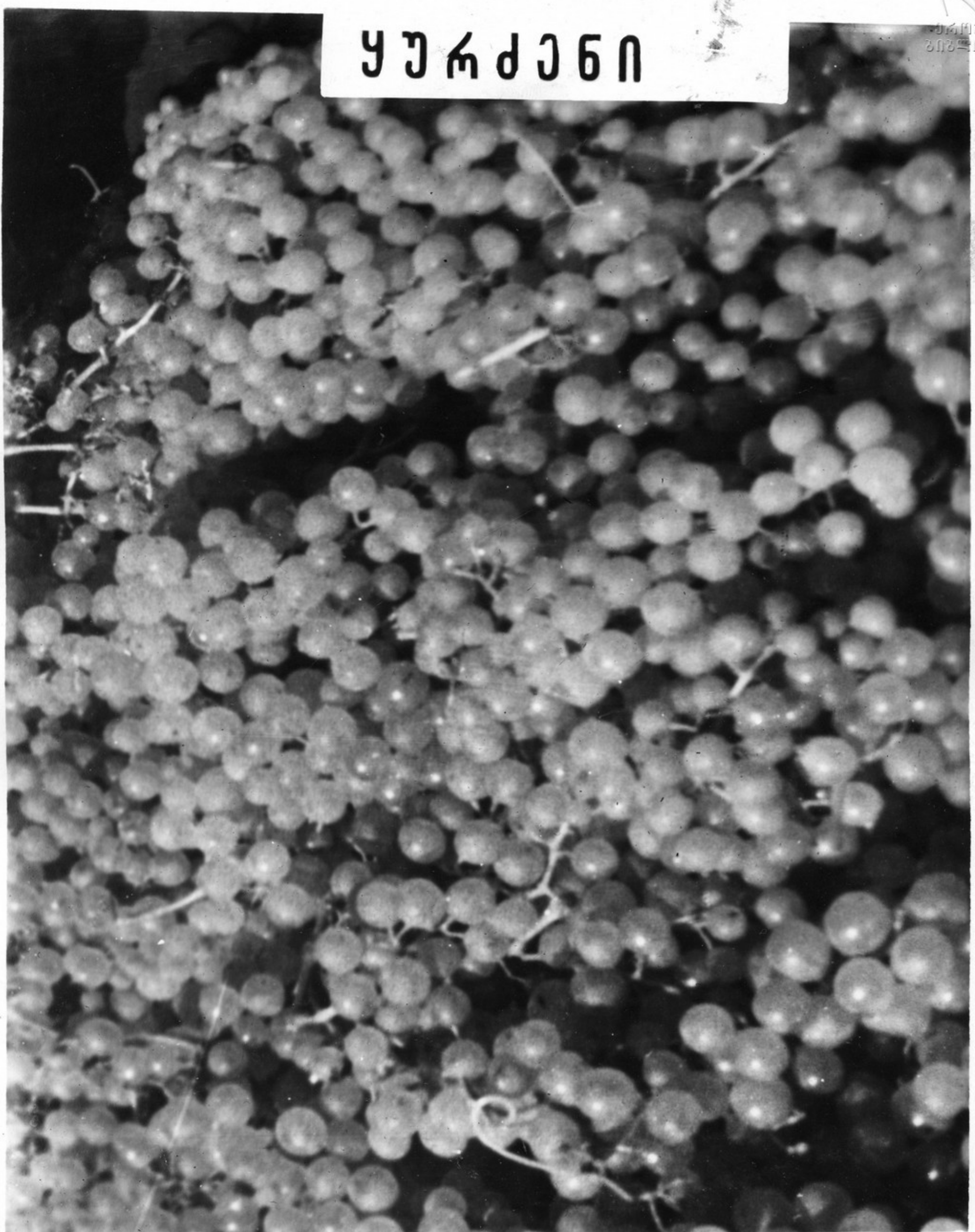
საქართველოს ფოტოქრონიკა

ჩ ე ი



მიჰყირონ სახელებიუმს 210 ათასი ზონა ხაჩისხომვანი
ჩაის უმომლი, ნაცვლარ გეგმით გათვადისნინებუდი 200
ათასი ზონისა.

ყუჩქენი



მიჰყირონ სახადებში 240 ათასი ზონა ყუჩქენი,
ნაცვლარ გეგმით გათვადისსინებაუდი 210 ათასი ზონისა.

ხ ი ლ ი



მიჰყირონ სახელმწიფოს გეგმით გათვარისნიწებუდი 218 ათასი ჳონის
ნაბვარ 220 ათასი ჳონა ხილი.

შაქრის ჭარხალი



მიჰყირონ სახელმწიფოს 130 ათასი ზონა შაქრის ჭარხალი, ნაცვლარ გეგმით გათვადისწინაებუდი 120 ათასი ზონისა.

ბოსვნიული



მიჰყირონ სახადმნიშვნელო გავრცელებით გათვარისნიებადნი 105
ათასი ზონის ნაცვდარ 110 ათასი ზონა ბოსვნიული.

კარგოფილი



მიჰყიროს სახადმნიშვნელო 50 ათასი ზონა კარგოფილი, ნატვდარ გეგმით
გათვადისნინებუდი 48 ათასი ზონისა.

ხორცი



მიჰყირონ სახელობის გზით გათვარისწინებულნი 51
ათასი ზონის ნაცვლად 53 ათასი ზონა ხორცი.



მიჰყირონ სახეაგნივოს 147 ათასი ზონა რძე გეგებით
გათვადისნინაგუდი 145 ათასი ზონის ნატვადრ.

საცხოვრებელი სახლები

ქართული
ბიზნისი



პირველი ეტაპი და სექსტორული გეგმის 350 ათასი კვადრატული
მეტრი ფართობის საცხოვრებელი სახლები.

სკოლების მშენებლობა



საქსკოლმშენებლის გარეგანი სკოლის მშენებლები 16 ათასი მოსწავლე-სათვის.

სამკურნალო დანახებულბათა მშენებლობა



პარამდე ააგონ და გარდასტან საექსპლოატაციორ 310-ერგირიანი სანაჯორიუბები, 100-ერგირიანი სააპარეჯოჯოები და პორიკირინიკები.

მეგროპოლიზენი

ქართული
ბიზნისი



საბჭოთა ხადისუფდების 50 წლისთავისათვის საექსპლოატაციო გარან-
ციან თბილისის მეგროპოლიზენის მეოკა რიგი „რუსთავედის მოედნიდან“
„300 აკაგვედის“ სარგუაკაძე.

ფვირთობრუნვა



აბიეკავკასიის კინიგზაზე ოქრობრის ჩვერუტის 50 წლის-
თავისათვის დაფვირთონ გეგმის გარამეფებით 500 ათასი ზონა სე-
ხადხო-სამეურნეო ფვირთი.

კავშირგაბმულობა



ააგონ თბილისში საქადაქთაბოჩისო სადავაკაკო ვირესაგადეფო-
ნო კუნქვი მოსკოვთან, კიევთან, დენინგართან, როსკოვთან, შინსკ-
თან კავშირისათვის.



საქართველოს სსრ სახალხო მეურნეობის მონინავეთა კანკუბლიკუკი თათგიკის მონანიღათა ჯგუჟი (მაკსნიღან მაკჟნიკ): თგიღისის კიკოჟის სახალოგის ჩაკსსაჟენაგადი ქაკხნის აგწყოგ-ზინკადი, სოთიადისჟუკი ჟკოგის გგიკი შოთა ჟიკსხადაჟა, ახგეჟის კიკონის სოჟად ქისჟაუკის კოღმეუკნეოგის გეაგკაჟეგეთა კგოღის ხადგქღჟანადი, სახადგნიჟო ჟკეგიის დაუკეაჟი ოსანა აი-ჟაჟაჟიღი, თგიღისის ქაკხანა „სანგკოღიგის“ გეჟა, სოთიადისჟუკი ჟკოგის გგიკი ჟანიღ გოკო-ღაჟა, გეხაკეგის კიკონის სოჟად ჟკოგის ოკჟოგნიკიქის სახალოგის კოღმეუკნეოგის გეკეიღეთა კგოღის ხადგქღჟანადი, სოთიადისჟუკი ჟკოგის გგიკი ჟავიანა ჩხეიქე დე სიღნაღის კიკონის სოჟად გეღაკოს კოღმეუკნეოგის გკიგადიკი, სოთიადისჟუკი ჟკოგის გგიკი იჟანა გიღოგჟიღი.