

სუთნადი. სული პეოკე

სუთნადის პეოკე წადი რაემთხვა
საბჭოთა ხადისუდების სანიუბიდეო
წადს—დიდი მქვობგის სოხიადისვუ-
რი ავომდუხიის 50 წადისთავს. სსკ კავ-
შიკის უმადდესმა საბჭოთა პოინწონა
ჩვანი ქვაცხის 1967 წადის სანადსო-სა-
მეუჩნეო გეგმა და რაემგვიტა მისი ძი-
ჩითარი მარვანებლები. საბჭოთა რე-
მიანებს მგვიტარ ექვთ გარანყვავილი
ვარემდე და გარეჭარებებით შეანარდონ
სუთნადის პეოკე წადის რავადებანი.



ხუთწლელი. წელი მეორე

1967 წელს

ეროვნული უემოსავალი
გაიზრდება

6,6
პროცენტით



სოლო ხუთწლელის
ორი წლის განმავლობაში

14,5
პროცენტით.

ხუთწლელი. წელი მეორე



ჩეალური უემოსაჰალი

ერთ სულ მოსახლეზე

გაღიღღება

5,5

პროცენტით,

სოლო **1966-1967** წლებში

ეს ზრდა შეადგენს

დაახლოებით

12

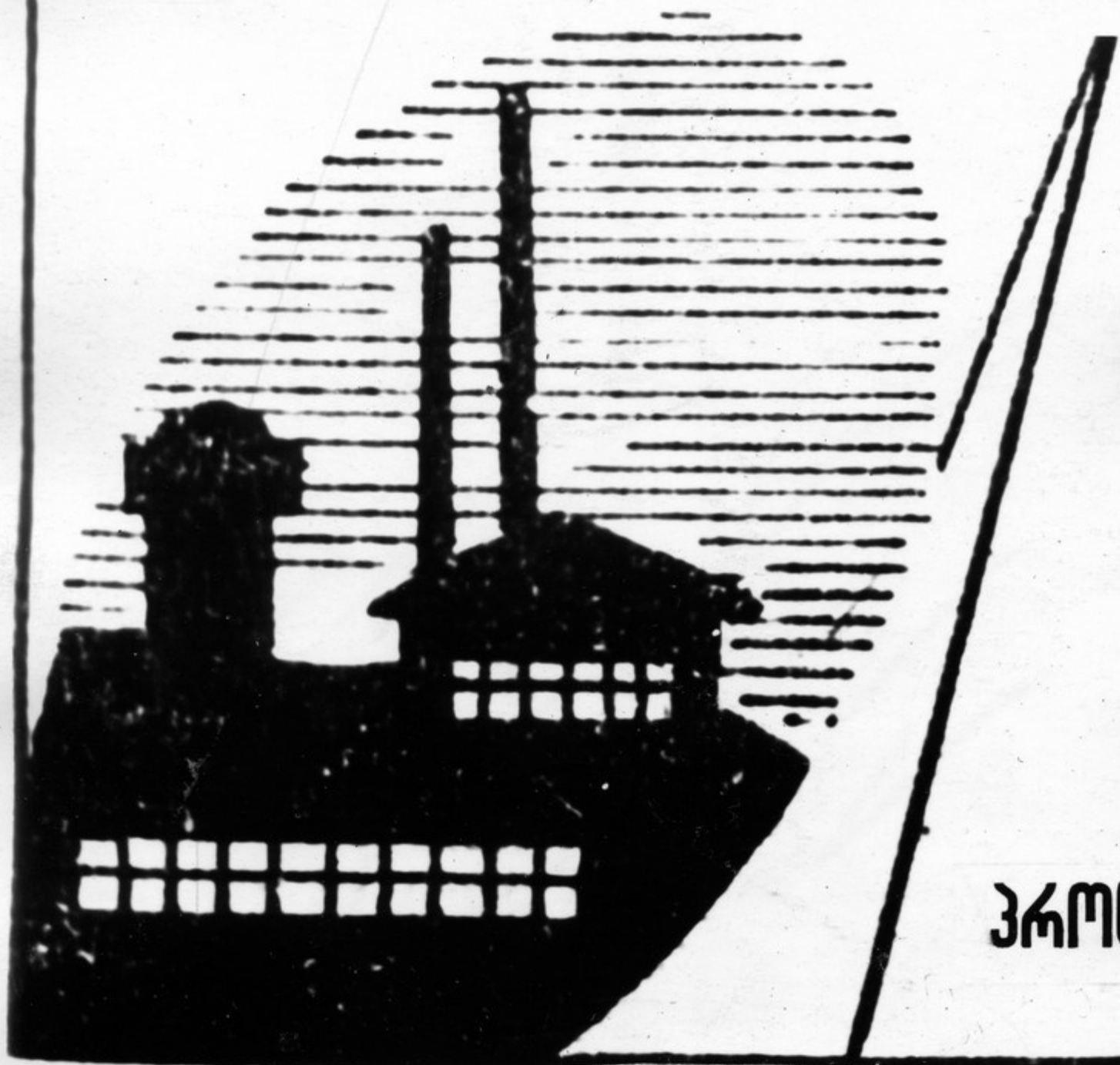
პროცენტს.



ხუთწლედი. წელი მეორე

სამრეწველო პროდუქციის წარმოების ზრდა

1967 წლისათვის დასახულია

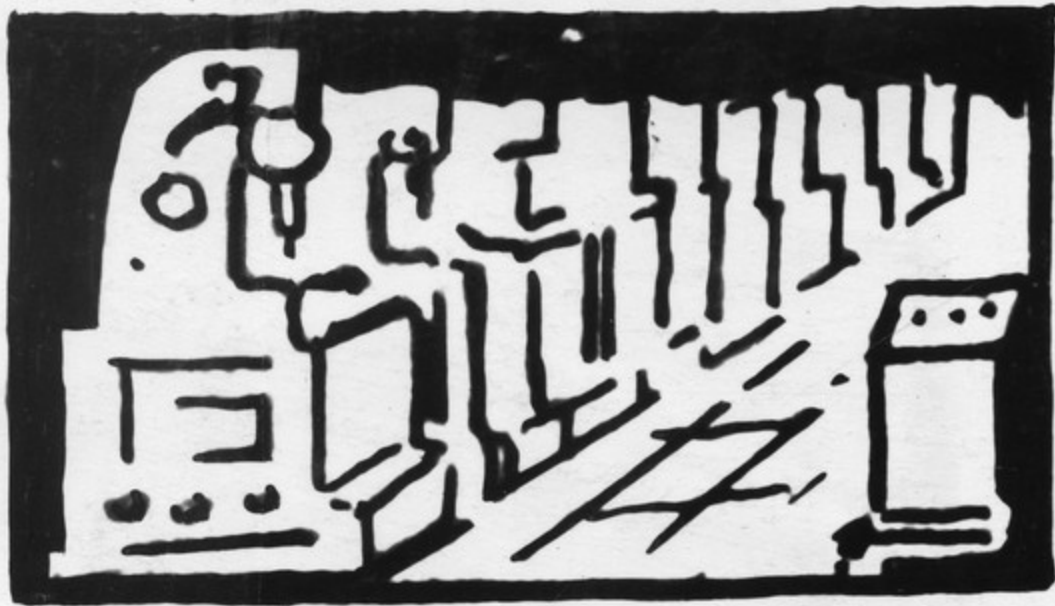


7,3

პროცენტის ოდენობით.

«ქ» ჯგუფის

ღარბების პროდუქტთა გადამამუშავებელი



7,5

პროცენტით,

6,6

პროცენტით.

«ქ» ჯგუფის

ღარბების პროდუქტთა



ხუთწლელი. წელი მეორე

სოფლის მეურნეობის

მთლიანი პროდუქციის მოცულობა

გაღიძვება

4

პროცენტით.



ხუთწლედი. წელი მეორე

სახალხო მეურნეობაში

კავიშალურში ღებანდების

მოცულობა დაზინანსების

ყველა წყაროს მიხედვით

გაღიღდაბა

7,9

პროცენტით.



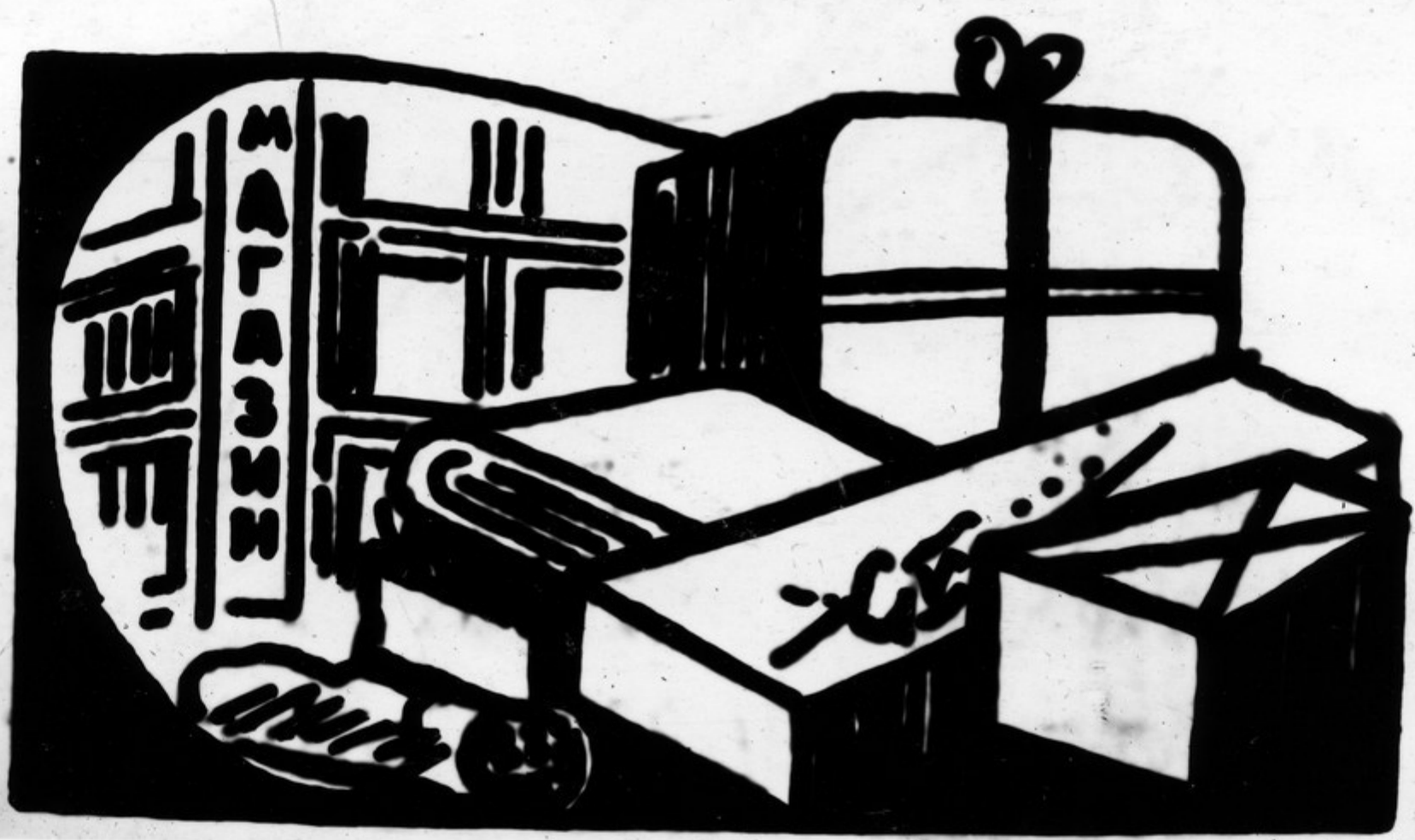
ხუთწლელი. წელი მეორე

სასკოლო საპონელები

გაღიღობა

7,4

პროცენტით



ხუთწლელი. წელი მეორე

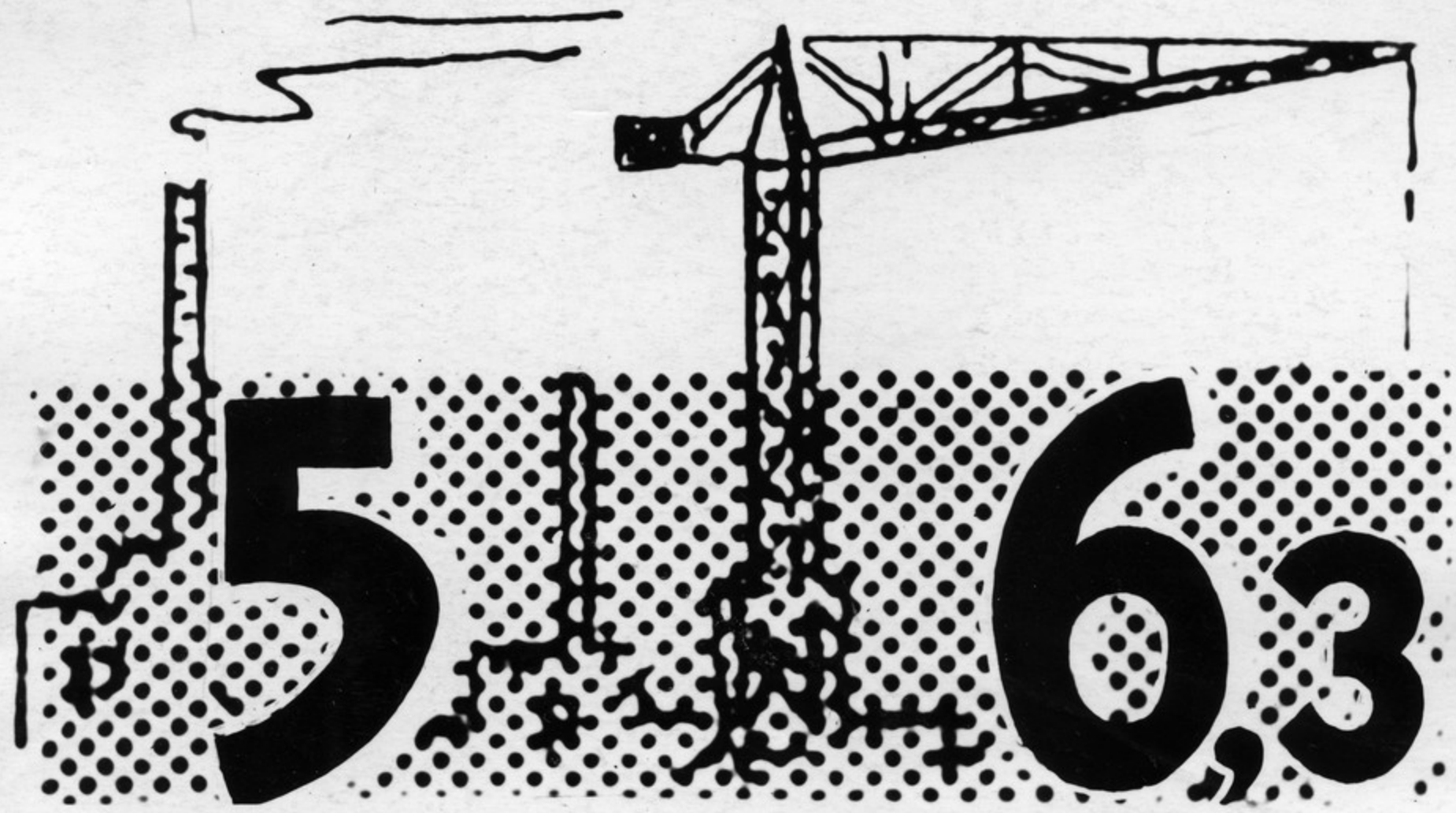
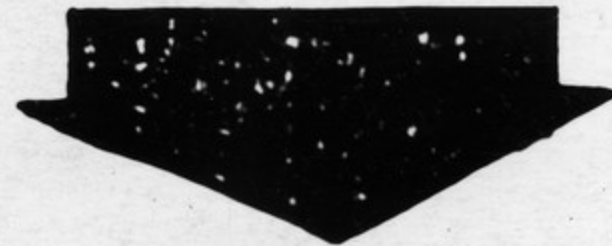
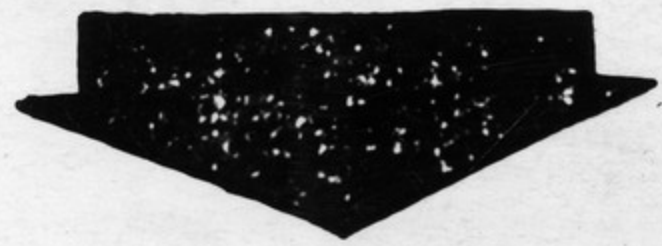
ურობის ნაყოფიერება

(1966 წელთან შედარებით)

გ ა ი ზ რ ღ ე ბ ა

გ რ ა ნ ე ლ ო ბ ა უ ი

მ შ ე ნ ე ბ ო ბ ა უ ი



პ რ ო ტ ე ნ ვ ი თ ი

პ რ ო ტ ე ნ ვ ი თ ი

ხუთწლელი. წელი მეორე

1967 წლის გაზიტი

17

პროცენტით გადიდება

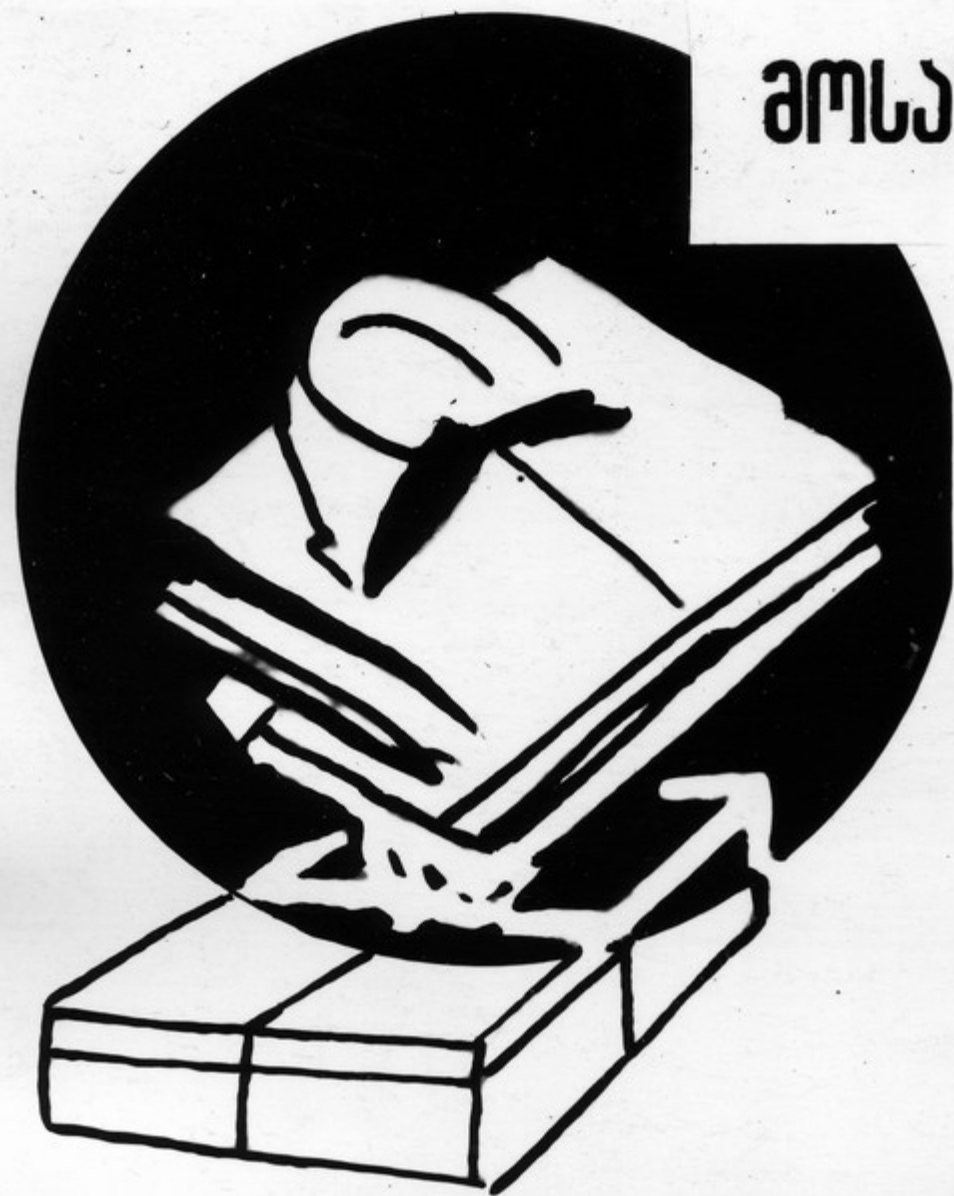
საბსოპრუბელი სახლები

სახელებივოს ხარჯზე აგებულნი საერთო
ფართობი



ხუთწლელი. წელი მეორე

მოსახლეობის საყოფაცხოვრებო



მოსახლეობის

სამუშაოთა მოცულობა

წლის განმავლობა

ბაიზრღეხა

17,4

პროცენტით.

ხუთწლელი. წელი მეორე

სახელმწიფო ბიუჯეტზე გყოფი საბავშვო
სკოლაგდელ დანესებულეებეში აღგილების
რისხვი წლის განძილზე



გადიდლება

9,9

პროცენტით.

ხუთწლედი. წელი მეორე

განხილვით

დღის სკოლებსა და ჯგუფებში მოსწავლეთა

ჩიხვი 1966 წელთან შედარებით

გაიზარდა

16,2 პროცენტით.



ფურცელი 13

საქდასის ფოტოკონიკა

ხუთწლელი. წელი მეორე



სველანთა რიცხვი

უმაღლეს სასწავლებლებში

1967 წელს გადიდდა **4,3%**

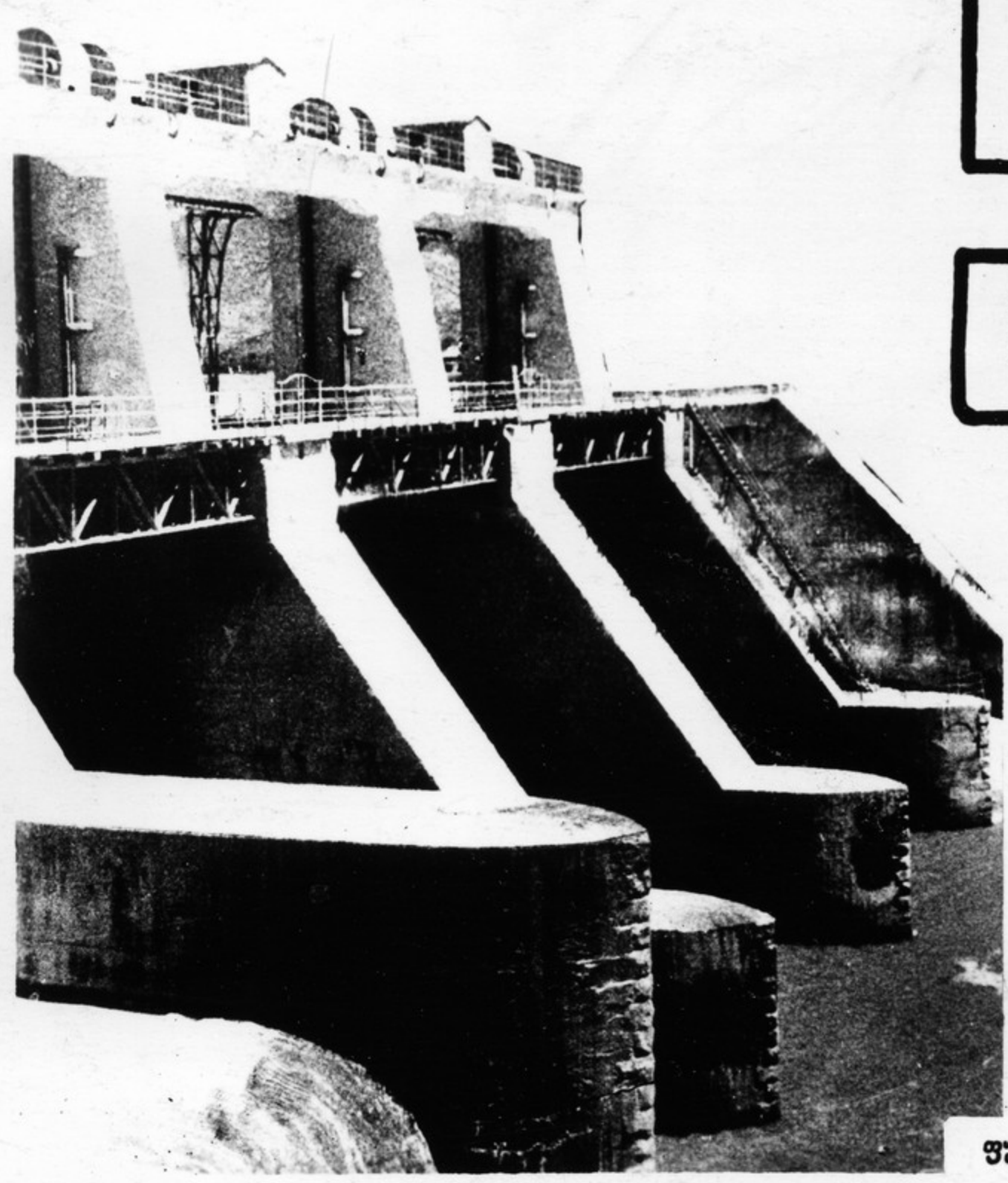
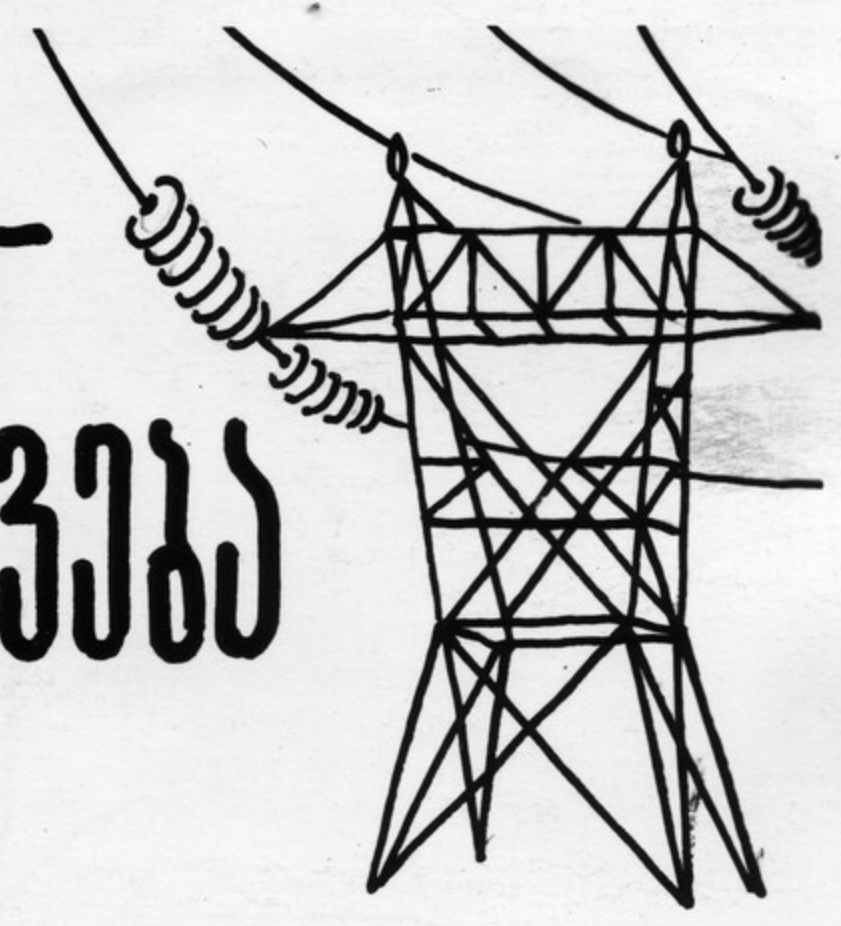
სოლო მოსწავლეთა რიცხვი

საშუალო სპეციალურ სასწავლებლებში -

6,8 პროცენტით.

სუთქლელი. წელი მეორე

ელექტროენერ- გიის გამოყენება შიაღნებს



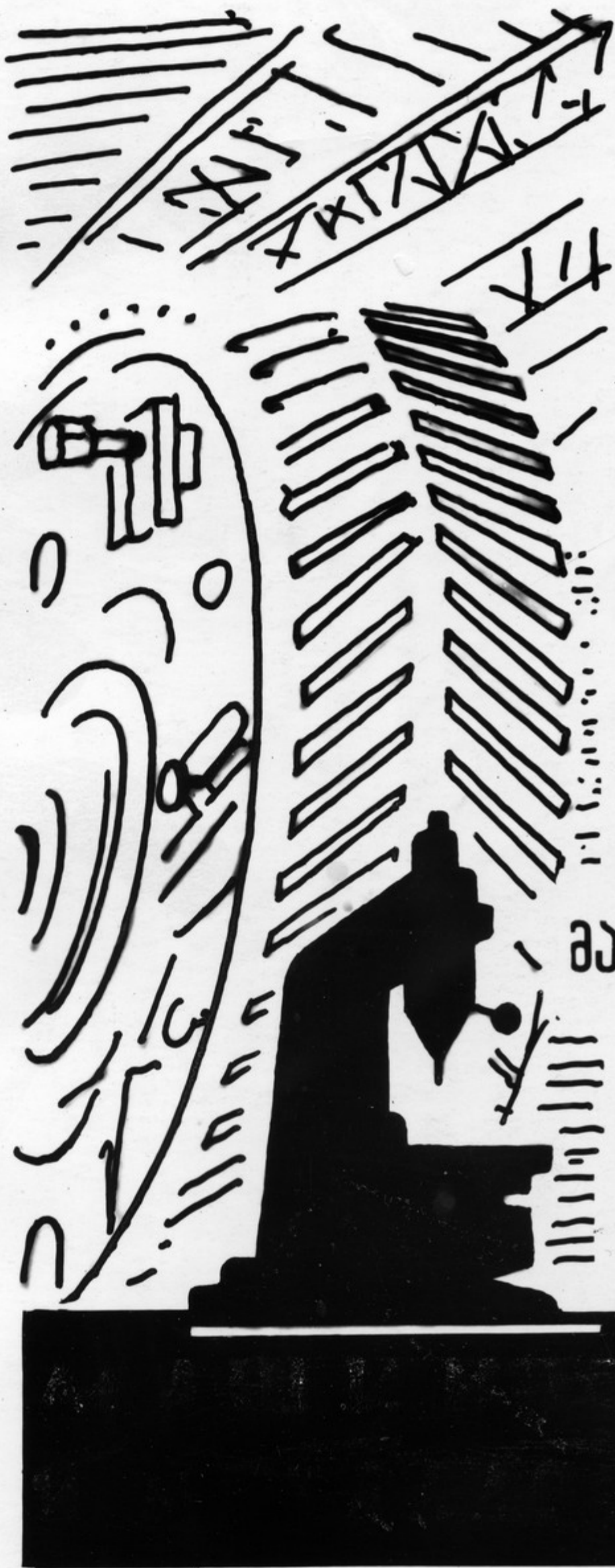
598

მილიარდ

კილოვამ

საათს.

სუთქლუდი. წელი მეორე



1967 წელს

9,5

პროცენტით
გაღიღდაბა

მანქანათმშენებლობისა და

ლითონდამუშავების

წარმოების მოცულობა

სუთქლელი. წელი მეორე

ქიმიისა და ნავთობქიმიის
კომპლექსი

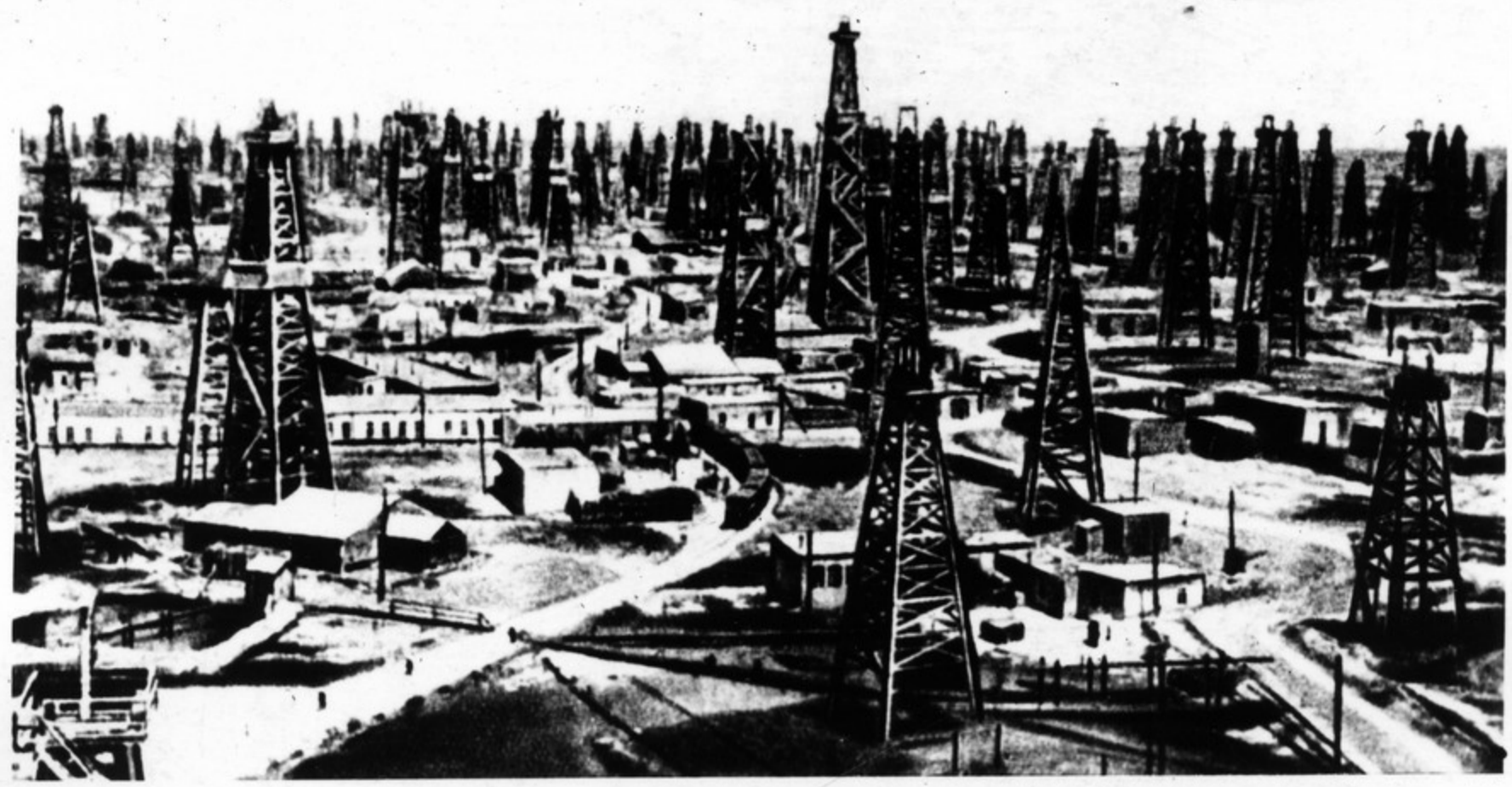
1967 წ. მიერწეს

18

კომპლექსი



ხუთწლელი. წელი მეორე



ნავთობისა და ბაზის

წილი ძირითადი

სახეობის სათბობის

საერთო მოპოვებაში

56

ბაქო-სამურას

პროცენტებზე.

ხუთწლედი. წელი მეორე



მსუბუქი და კვების

მრეწველობის

ნარმოება

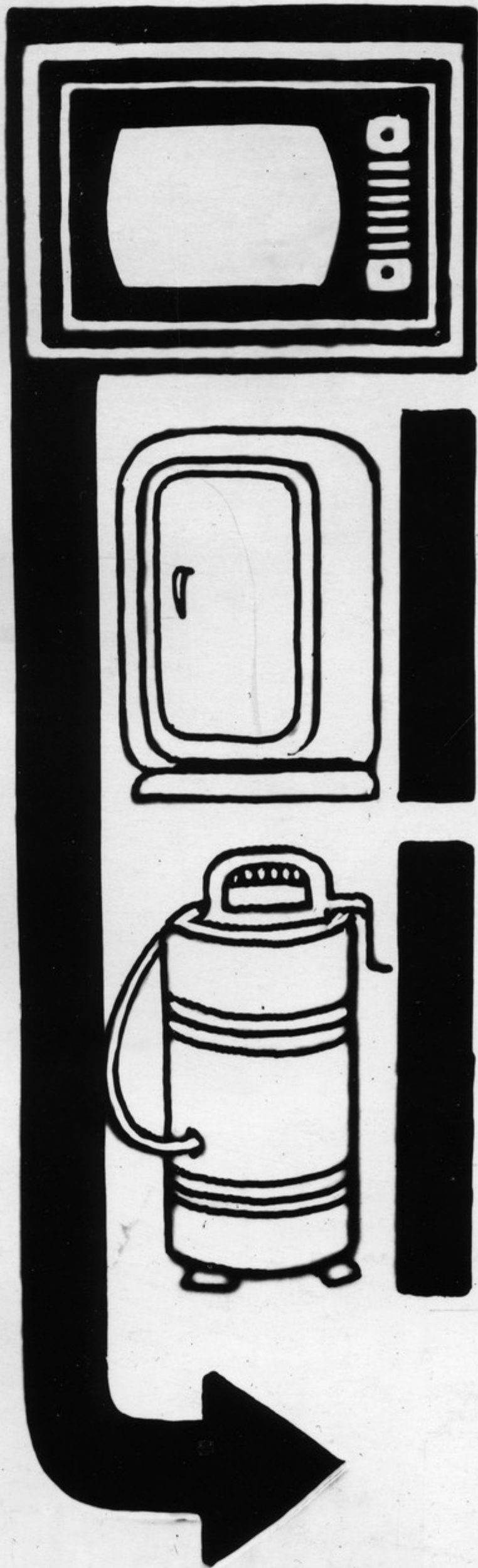
1967 წელს

ბელადღეზე

6

პროცენტით და გეგმად





4,9

მილიონ ზელევიზორს,

2,8

მილიონ მაცივარს,

4,3

მილიონ სარკმლს განქანას

მიიღებს მოსახლეობა

1967 წელს

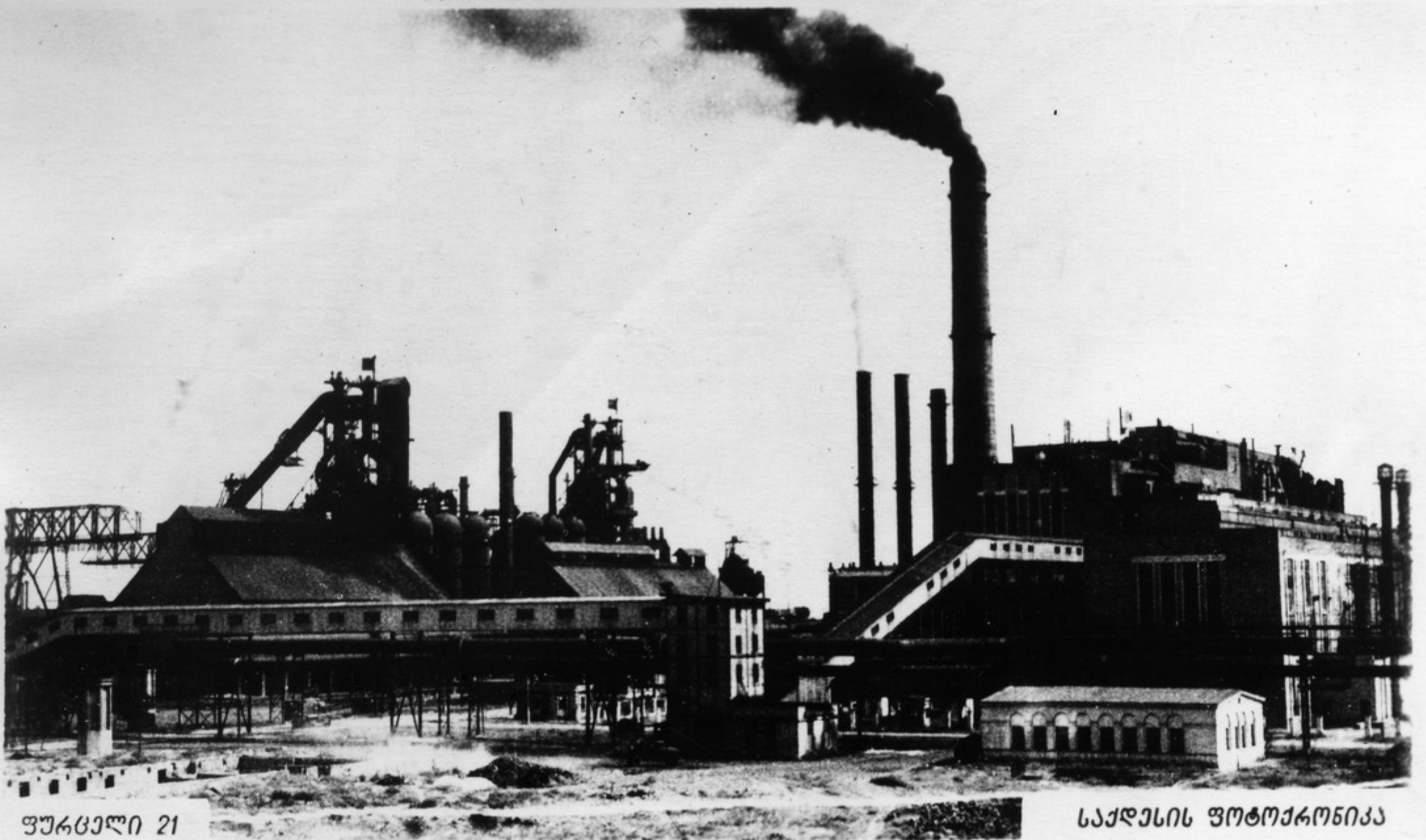
ხუთწლელი. წელი მეორე



ქაჩიტალური სახანძრე შპს მეტალურგიის ბაღდადეგა თითქმის

21

პროცენტით.



ფურცელი 21

საქალაქის ფოტოქრონიკა

ხუთწლელი. წელი მეორე

სის პუკანის გაყოფილის მოცულობა

გათვალისწინებულია

256

მილიონი

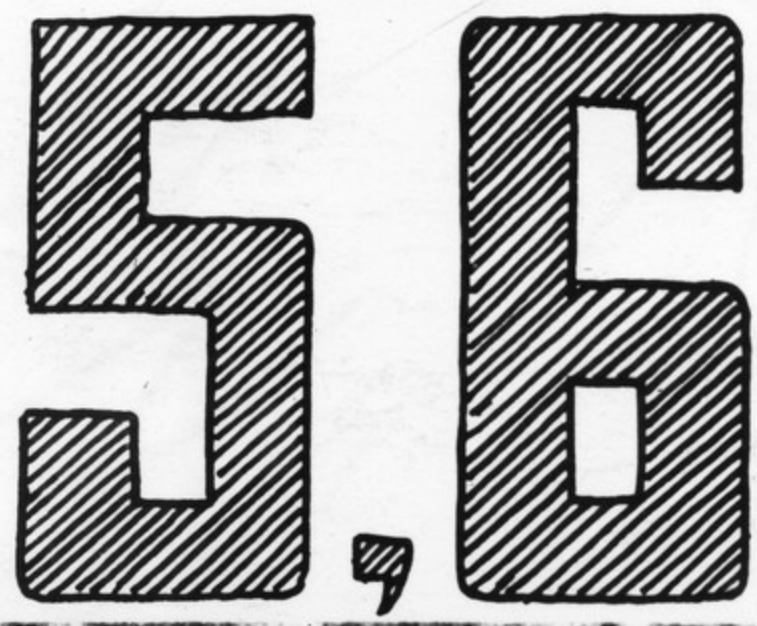
კუბური მეტრით.



ხუთწლელი. წელი მეორე

ყველა სახის ტრანსპორტის ტვირთობუნება

გაიღლება



პროცენტით.



ხუთწლელი. წელი მეორე

კავშირგაბმულობის საკლასიკური მსულის
საერთო სარგებლობის
საკლასიკო ხაზები

გაღიღება

12,5

პროცენტით, ხოლო
რადიოსარგებლო ხაზები

18,2

პროცენტით.



ხუთწლელი. წელი მეორე

ამოაურობენ

700

ათას ჰექტარზე და

ექსპლოატაციაში

გადასცემენ

261

ათას ჰექტარ

დაურობილ მიწებს.

