

„ჩვენ საბჭოთა სო-  
ციალისტური კანკაბე-  
რა მკაცრად ირგება კო-  
ზმის საბჭოთაო სო-  
ციალისტური რი-  
გები და კომისი-  
აბიანი მთელი მხარე-  
მანი მანკისათვის“.

3. ი. ლენინი

Отъ Военно - Революціоннаго Комитета при Петроградскомъ Совѣтѣ  
Рабочихъ и Солдатскихъ Депутатовъ.

**Къ Гражданамъ Россіи.**

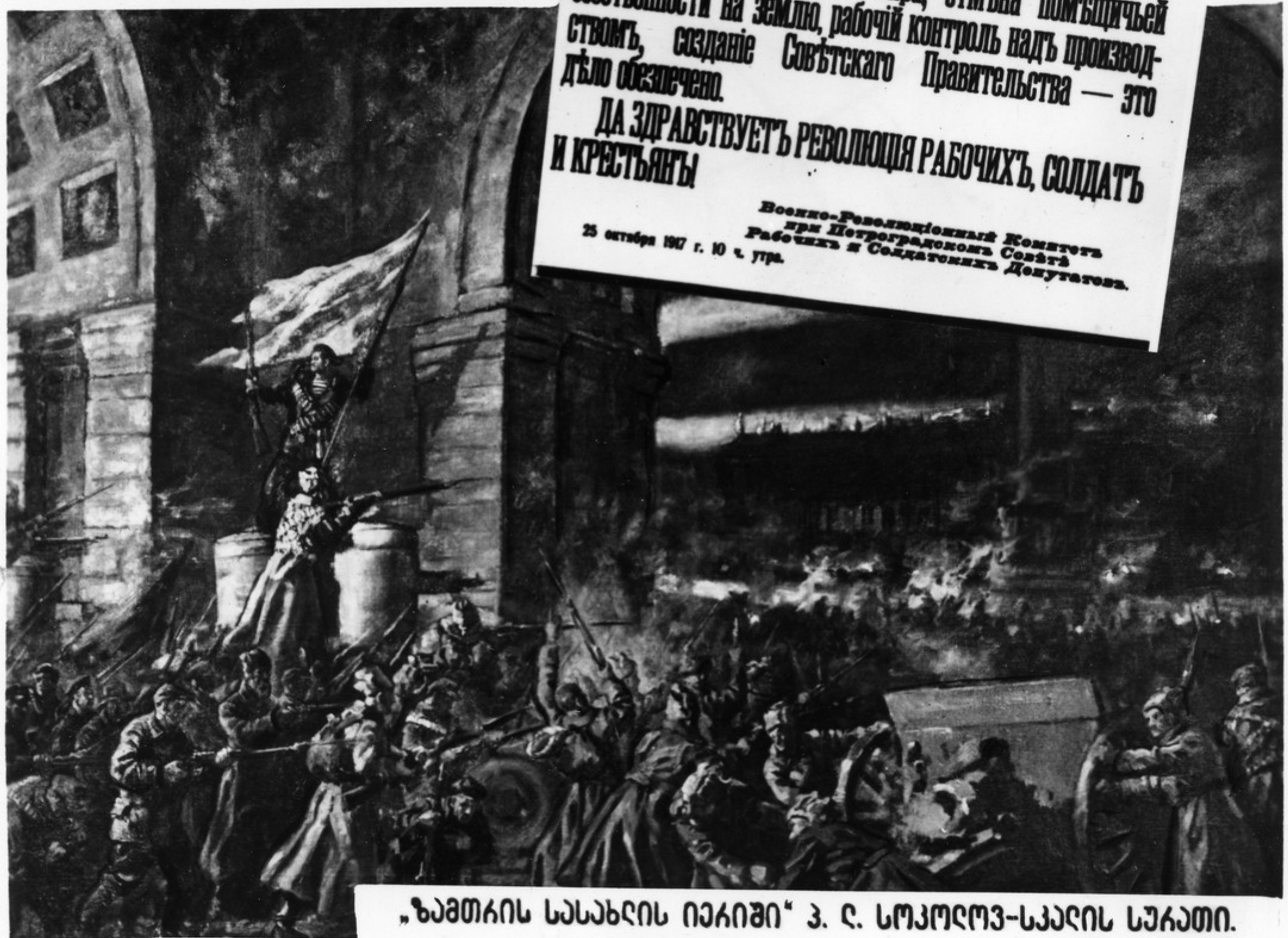
Временное Правительство низложено. Государ-  
ственная власть перешла въ руки органа Петро-  
градскаго Совѣта Рабочихъ и Солдатскихъ Депута-  
товъ Военно-Революціоннаго Комитета, стоящаго  
во главѣ Петроградскаго пролетаріата и гарнизона.

Дѣло, за которое боролся народъ: немедленное пред-  
ложение демократическаго мира, отмена помещичьей  
собственности на землю, рабочій контроль надъ производ-  
ствомъ, созданіе Совѣтскаго Правительства — это  
дѣло обезпечено.

**ДА ЗДРАВСТВУЕТЪ РЕВОЛЮЦІЯ РАБОЧИХЪ, СОЛДАТЪ  
И КРЕСТЬЯНЪ!**

Военно-Революціонный Комитетъ  
при Петроградскомъ Совѣтѣ  
Рабочихъ и Солдатскихъ Депутатовъ.

25 октября 1917 г. 10 ч. утра.



„ზამთრის სასახლის იერიში“ 3. ი. სოკოლოვ-სკანის სუბიტი.

თითქმის ოკომუნიზაციით წელი გვაუბრებს იმ დღეებს, როდესაც კო-  
მუნისტების პარტია დაიწყო მეთაურობით დაიწყო რუსეთის მუშა-  
ნი და გლეხები კავშირების წინააღმდეგ ძევამოსილი იერიშებისა-  
თვის.

ქვემოთხსენიანთა კომუნისტური პარტია რეპროდუცირებულია  
საბჭოთავო სკოლის და საბჭოთავო გაზეთების სსრ კავშირში, ის კომუნისტური  
ქვემოთხსენიანთა კომუნისტური პარტიის რეპროდუცირებულია.



თბილისის მეტალურგიის მუშაკები. კომუნისტური პარტიის ბიბლიოთეკის მფლობელია. მათგანია მამუკაძე—ს. მამუკაძე, ნ. მამუკაძე, ა. მამუკაძე, ვ. მამუკაძე და მ. მამუკაძე.

კომუნისტური პარტიის სახელმწიფო  
მუშაკი „საბჭო-კავშირის“



საბჭოთა ხელს ბევრი რამ ექვს სწავაყო. ამ რამდენიმე ათ-  
წლეულში, რომელის ოქროსი გზა მოკლეა, მიზანშეწონილი ნახევარი მო-  
ლა. მეუღის რესტორი, რომელსაც ჩამოაჩენილი მრავალრიცხოვანი და სოფლის  
მეურნეობა ჰქონდა, მძლავრ, აყვავებულ სოფიანდისგან სხედამნიშვნე-  
ბად იქცა.

სამრავლო ნარმოების მოხურობა გაიზარდა

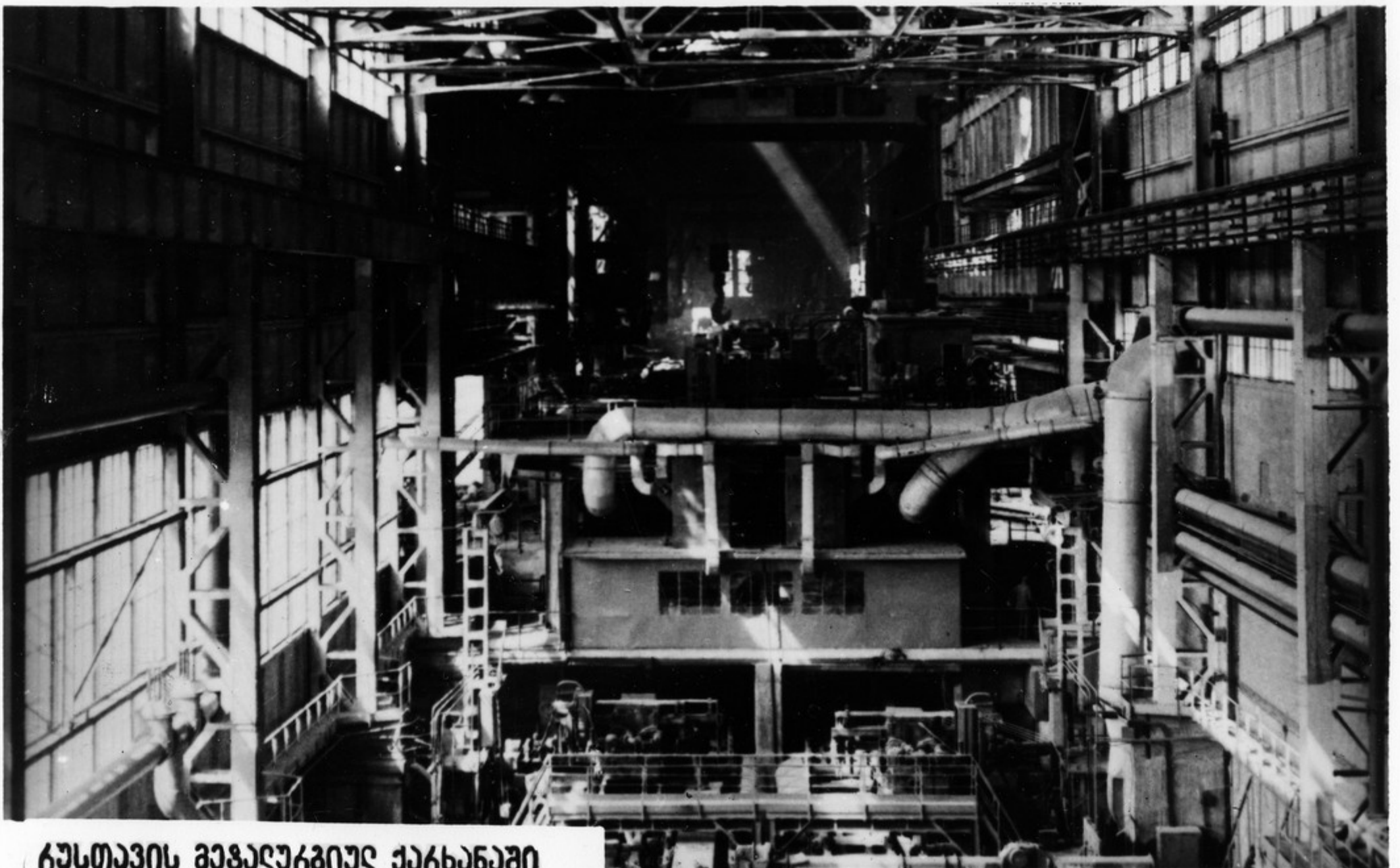
**56** ჯარ.

ნარმოების საზუადებათა ნარმოება

**130** ჯარ.

მოხმარების საგნების ნარმოება

**19** ჯარ.



რუსთავის მეტალურგიული ქარხანაში

შეიქმნა მძლავრი საინჟინერო ქაღაბი, რიყარგანვითარებული მანქან-  
ვედობა და სოფლის მეურნეობა.

უმნიშვნელოვანეს სახეობათა  
პროდუქციის წარმოება:

**ფოლადი**  
მტნ. ზონა

3,1

91

**ლითონსაჭრელი  
ჩარხები**  
ათასი ტონი

0,2

185

**ელექტროენერგია**  
მტრ. კვვ. საათი

2,6

507

**ავტომობილი** წარმოება არ იყო  
ათასი ტონი

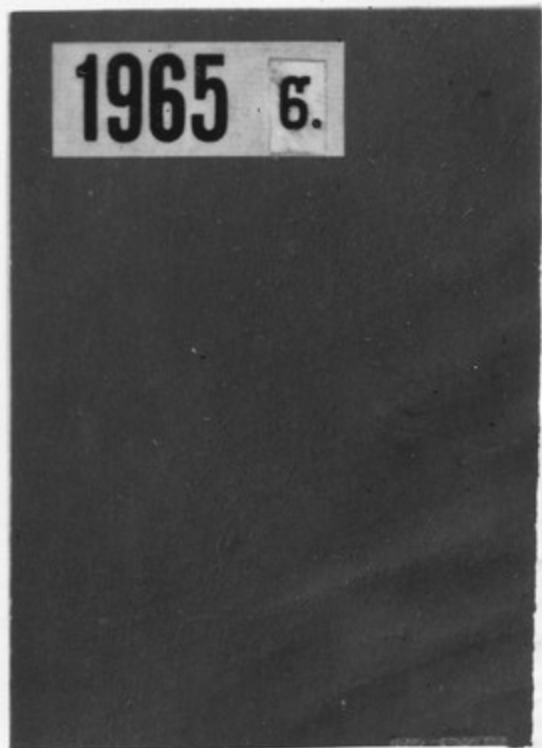
616,4

„ჭიათურაბაგანის“ ზაესვის  
ლიფტკონის სახელობის მალაჩო-  
სამბატოვსკის გაბამდირაბელი ფა-  
ბრიკა.



1917 წ.

ესა წარმოებდა მანგანუმის  
მარნის გაბამდირაბა 1917 წლამდე



1965 წ.

ამ დროის მანძილზე სოფლის მეურნეობა ახალი ვაჟნიკით აიღ-  
ჭურვა.

ჩვეულებრივად გლეხთა მეურნეობანი პრიმიტიული იარაღებით  
აღუზავებდნენ მიწას.



**1910 წელს მათ ჰქონდათ:**

კავი და აჩაჩა	7,8 მილიონი ტალი
ხის გუთანი	2,2 მილიონი ტალი
ხის ფარცხი	17,7 მილიონი ტალი
ძირითადი გაგნევი ძალა იყო ხარ-კაბეჩი	

**1965 წელს სსრ კავშირის სოფლის მეურნეობაში გუგაობლა:**

1 მილიონ 650 ათასი ტალი ზაქაროკი (ფიზიკური ერთეული)  
520 ათასი ტალი მაკვლეულის კომბაინი



საქართველოს სსრ. ჩინის ფოთლის  
კაფა ნაღვანის საბჭოთა მეურნეო-  
ბის პლანგაუსიებში



სოფელ ხალხის კულტურის სახლთან

დიდმა მოვლევამ ვაითო შესაძლებლობანი დასახა ხალხის ცხოვრების დონის ამაღლებისათვის. მკომედებმა მიიღეს შრომის, განათლების, დასვენების უფლება.



ეს სწავლავალი ელემენტები ქაით-  
ვალა ელემენტებზეა შექმნას.

ახლა, როდესაც ჩვენი  
სამშობლო ემზადება  
ღიხსუნსანიშნავი თა-  
ჩილებს — ოქტომბრის  
50 წლისთავისა და ვ. ი.  
ლენინის დაბადების 100  
წლისთავისათვის შე-  
სახვედრად, სკკპ XXIII  
ყრილობა ევალა მხრ-  
მადს მოუნორა კირავ  
უზრო შეუპოვრად იბრ-  
ძოლონ ახალი წარმავ-  
ბებისათვის კომუნის-  
მის მშენებლობაში.

ესგავარის მშენებლობა სანაჩაი-  
ზლის ჩირონში (აზერბაიჯანის სსრ).

ნა ამ მოწოდებას მხეკვადერ გემოახეაუკა ხადნი. ნაყოზიუიკი შადე-  
გეგი მოაქვს მოსკოვადთა და დენინგადთა შეჯიბეკეას, კომადე-  
მავ დანიყენ საყოვადთაო სახადხო დეშეკოგა მომჭიკნეოგისათვიოს,  
ხუთნადრის მთადი კეზეკევიოს ჩეკთვიოსათვიოს, ვექნიკური ვეკოგე-  
სის დეჩეკევიოსათვიოს.

„—ხუთნადრი—4 ნადინადრში! ნა დევიზით შეკომგს  
მოსკოვის „მოსკევედისა“ და დენინგადრის „ჩადრ-  
დოეთ კევედის“ ქეკხნევიოს კოდექვივივი. კომადევიოს  
ეკთმენეთს ეჯიბეკევიან.

„მოსკევედის“ ქეკხნევივი



სკკვ კვი ყეკილოგის სახედოგის დითონის ქეკხნე-  
ნეა (დენინგადრი) და ე. ი. დინეჩოვის სახედოგის ევ-  
ვოქეკხნეა (მოსკოვი) დანიყენ სოვიადინსვიკი შე-  
ჯიბეკეა დირი თევიოგეკის 50 ნდისთევიოს დიკსეადერ  
შეხევედრისათვიოს.

ვეკეგინის კოვოკის დადგეა  
დითონის ქეკხნევივი



საქდენის ვოვოქეკონეკეა





სოკბის ალაბა სიღნაღის ჩაიონის სოფელ ძველი ანაბის კოლხეუკნაობაში.

**სოფლის მეურნეობის მეშვეობით ყველგან აჩაღებენ შეჯიბრებას მიწარმოებულის კაღუჩის აბაღებოსათვის, აათა უახლოეს წაღბში მკვეთარ ბაღიღონ კოღუჩითის ნაჩოღბა თითოღუღ კეღუჩაღბ.**

საპარემოთა და პოლიკლინიკის  
მშენებლობა კლინიკის სახელობის  
კონსტრუქციებში (აღმოსავლეთ ყაზახ-  
ხეთის ოლქი).



ინფორმაციის თაჩილები ალსანიშნავად სოჭის მშრომელები აქალებან მესობრინ მ-  
ქაოვან კუნდაკულ-საყოფაუხსოვრებო სანაიმოთა მშენებლობის ვების დაქაჩებინსა და  
სოჭების კეთილმონყოზისათვის.

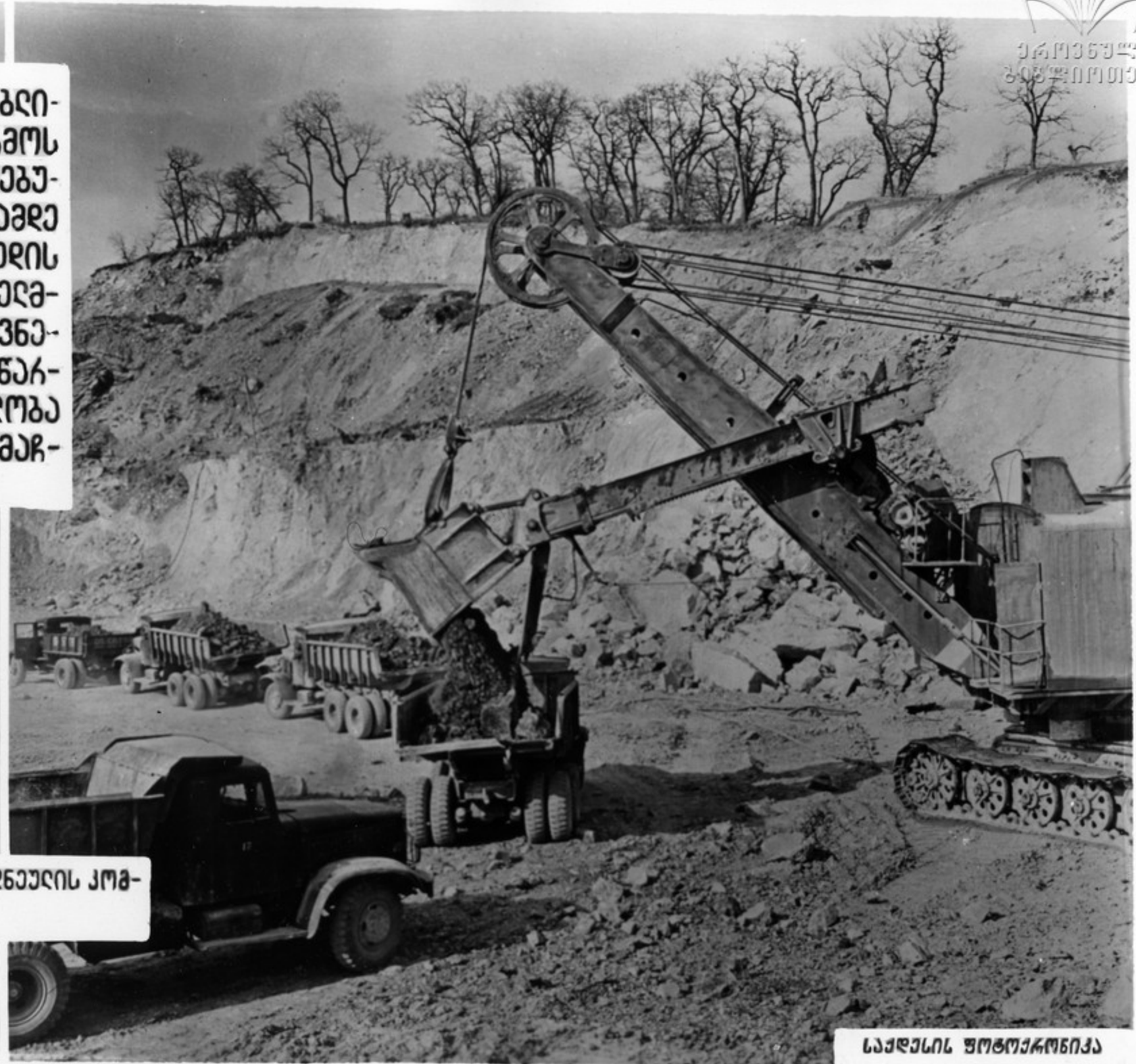
სსრ კავშირის მეცნიერებათა აკადემიის  
საერთო კრება. კრება იხილავს ეკონომიკური  
განვითარებისა და ფაქნიკური პროგრესის  
პრობლემებს.



სსრ კავშირის მეცნიერება-  
თა აკადემიის პრეზიდენტი  
მ. ვ. კაღიძე კრებს-კონფერენ-  
ციას

ქვემოთხსენიებული 50 წლისთავისათვის საქმიანად ემზადებიან საბჭო-  
თა მეცნიერებისა და კულტურის მუშაკები, მთელი ჩვენი ინჟინერები.  
საბჭოთა მეცნიერებს თავიანთ მთავარ ამოცანად მიიჩნევათ უნ-  
დაბრუნებისა და გამოყენებითი მეცნიერების უმჯობესი განვითარება.  
მეცნიერულ-ფაქნიკური პროგრესის ყოველმხრივი დაჩქარება.

მოკავშირეა ჩასაუბლი-  
კების გავრი სანაჩემოს  
კონსტრუქციებმა ვადრებუ-  
ლება იპისკან ვადრებუ  
შეასკულონ ხუთნადრის  
პიკვილი წლის სანადრ-  
ნიშომ გეგმა, მნიშვნე-  
ლოვნად ეამაღლონ ნარ-  
მოების ჩანგაბადობა  
და ხარისხობრივი მარ-  
კენებლები.



საქართველოს სსრ. გარდაქმნის კომ-  
ბინაციის მშენებლობა.



საბჭოთა კავშირის მოძაპე ჩასკუბ-  
ლიკათა ახადგაზარობის ნაკომარ-  
ბენდები პაკარზა.

საბჭოთა სახადმნიშოს განვითარების 50 წლის განძილზა მკაუშიორ გემოვლინდა დანი-  
ნეკი ეკომუნედი პოლიტიკის დიარე სხოვადმყოვიანი ძადა, უზრუნველყოვილია მოკავშირეა ჩას-  
კუბლიკათა პოლიტიკური თანასწორება, ნაკმაგებით მიმდინაიკომბს მათი ეკონომიკური გან-  
ვითარების დონათა დაახლოება, განმგვიცდა ხაღბთა მემობრობა. ფურცელი 13 საქდასის ფოტოქრონიკა



პრაქტიკულ მუშაობაზე

აი უკვე თითქმის ნახევარი საუკუნეა საბჭოთა შეიარაღებული ძალები უნიზდარ ღებან რვენი საბმობდოს სარეაჯოზა.

სამოქალაქო ომის წლებში მათ ღიხსეუდარ დეიცვეს ოქვობ-ბრის ამნეპოვარნი. რირ სემეხელო ომში გემეაჯვებებ მკეუვიორ ცხარეო სოტინადიზმის უპირეაფესობენი კეპიფადიზმის წინებე.

# 18<sup>TH</sup> CONVENTION COMMUNIST PARTY U.S.A

საერთაშორისო  
კომუნისტური



ნიუ-იორკი. აშშ-ის კომუნისტური პარტიის XVIII ყრილობა.

გაიხილეს აშშ-ის სოციალისტური პარტიის (დამოუკიდებელი) ყრილობის დასრულება კენჭისყრის დროს



1917 წელს, კომუნისტურმა პარტიამ ხელახლა კომუნისტური პარტიის ხელმძღვანელობით მოახდინა დიდი ოქროსი სოციალისტური კავშირის, მსოფლიოში იყო 400 ათასი კომუნისტი. ახლა კომუნისტური და მუშათა პარტიები აიღეს 88 ქვეყანაში და მათ მიერ გახილეს და დასრულდა 50 მილიონი მუშაკი.



პოლნეთის გაერთიანებული მუ-  
შათა პარტიის დელეგატები ესაუბრა-  
ბიან დელეგატებს შესვენების დროს.



ვაიბუნაზა სუჰანგეთის კომუ-  
ნისტური პარტიის ბენეაღური მდივან-  
ი ზ. კობა.

საერთაშორისო კომუნისტური მოძრაობის კავშირ-უერთიანობის  
გაუმატობასა და ერთობის განმტკიცებაში დიდი წვლილი შეიჭანა  
სკკპ XXIII ყრილობამ, რომელსაც დაესწრნენ 86 კომუნისტური, ეროვნ-  
ულ-დემოკრატიული და მემარცხენე სოციალისტური პარტიის დელეგა-  
ტები.



ღირაე მოვლობეკეე  
ყვედე ხედეს შეუქმნე  
ახელი ეკოქე—კევიკე-  
ღიხიღენ სოტინდო-  
ბე გედესვიდის ეკოქე.  
სოტინდისვიკი ნეობი-  
დებე მკვიტერ დემკვირ-  
რე დედემინის სხვე-  
დესხვე კეიმონი.

ახდე სოტინდისვიკი ქვეყნებს  
უკევიკეთ დედემინის ვეკივოკიის  
26 კოტენვი. სოტინდისვიკი ქვეყ-  
ნებში სოვკოებს ვდენავის მთელი  
მოსახდეობის 35 კოტენვი.



კევენელი მოხადისანი მიღიან შექ-  
კის დეკნის მოსავდის ესდეებე



ქედე სვაკე-ზემოკის (გედგეკეთი)  
სეგევემო გელის ელსეზარდედე

განუხადარ იზარება სოციალისტური ქვეყნების  
წვლილი მსოფლიო მანქანობაში

ეს წვლილი შეარგანდა  
პროცენტებით

38

20

10

3

1917

1937

1950

1965



მრინაჲ ორჲით გეგანის დემ-  
კაჲიურ აესპებლიკასა და პოლონეთში  
შირის მანქანობაჲი ვიკითი.

საქართველო  
საბჭოთა კავშირი



სსრ კავშირი ანაგომებს მსოფლიო სამანქანო  
პროდუქციის 20 პროცენტს.

მქანობა ვიკინა, რომლის დანონ-  
გარედაგმა დაეგარეს გეგეკათი-  
სათვის.

სოციალისტურ სახელმწიფოებთან საბჭოთა კავშირის ურთიერთობის განვითარებაში დიდ როლს ასრულებს მოღვაწეობის განხორციელების, თანამშრომლობისა და ურთიერთდახმარების შესახებ.



საქონლები  
საბჭოთა კავშირის ურთიერთდახმარების  
საბჭოს ქვეყნებთან 1961-1965  
წლებში 5.6 მილიარდი მანეთი-  
დან გაიზარდა 8.5 მილიარდ  
მანეთამდე.

ეკონომიკური თანამშრომლობის სა-  
ერთაშორისო ბანკის საბჭოს სხელო-  
ბათა დაკავშირება.



ხელს აწვდიან საბჭოთა კავშირ-  
ბუნებრივი საზღვარით შეთანხმებას  
1966-1970 წლებისათვის.

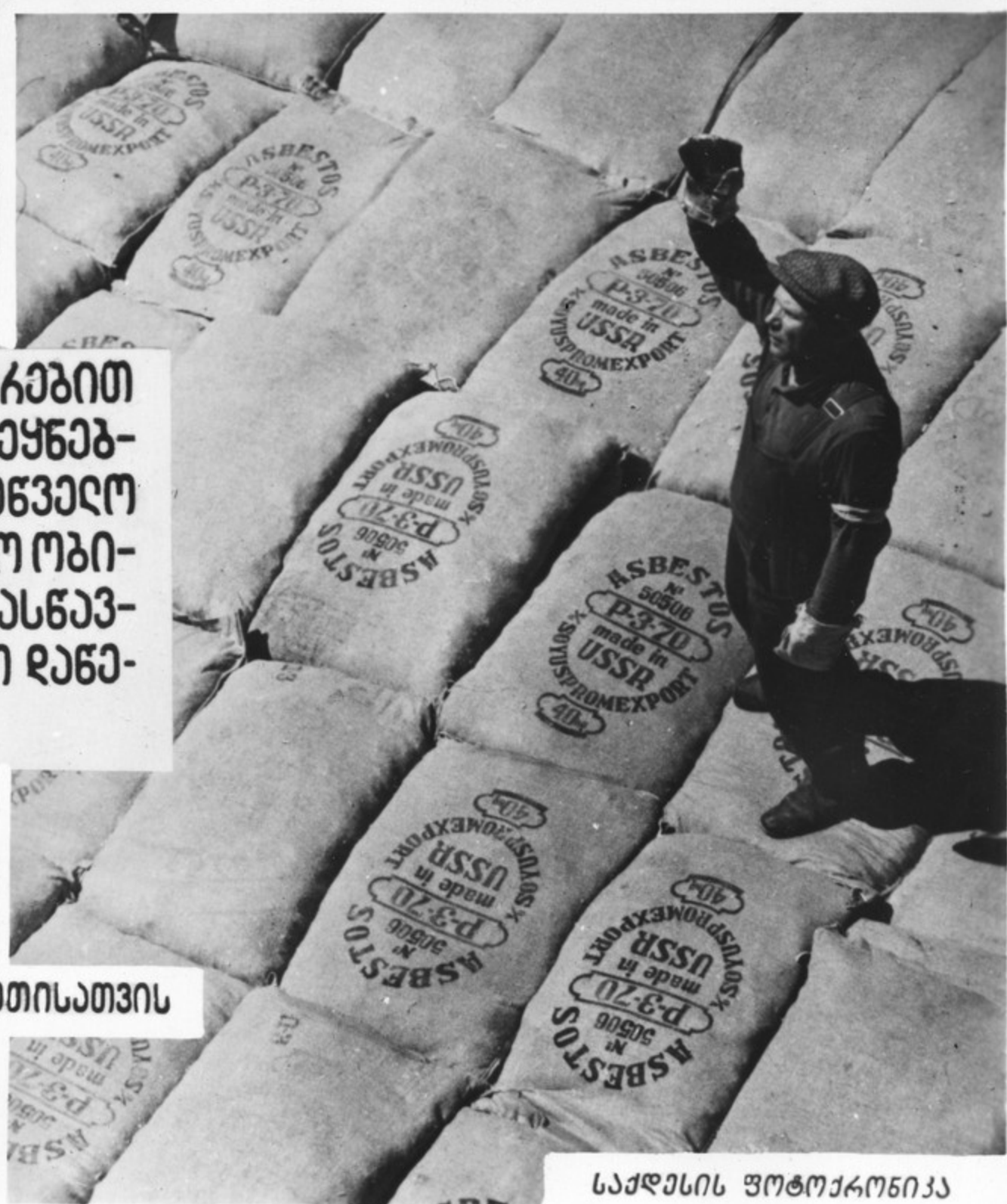
საბჭოთა არაბიანებს კომპანიების მშენებლობა მიუჩნიათ დიდი ინჟინერული ნაშრომად, რომელიც შეესაბამება მსოფლიო სოციალისტური სისტემის, საერთაშორისო პროგრესიანობისა და მთელი პროგრესული კავშირების ინჟინერებს.



ანჟანის პირამიდის მშენებლობის დასრულებული ფაზის პროექტი. რომლის სიმაღლეა 40 მეტრი პილარული-ბაზისი.



სსრ კავშირის დახმარებით ეზიისა და უკრაინის ქვეყნებში შენდება 600 საბაზისო და სასოფლო-სამეურნეო მიწები, 100-ზე მეტი სასაზღვრე და საბუნებრივი რესურსების დახმარება.



საქონლის ინსპექციის

კომისიის გაზის ქარხნის გაუფრთხილები  
მუშაკი. ისინი ხელშეწყობის მომსახურებას  
მოითხოვენ.



გაუფრთხილები რიცხვი  
(ათასობით)

- 177,4 - 286,2

გაუფრთხილები მოწოდება  
ლათა რიცხვი  
(მილიონი კასი)

- 80,8 - 248

1919-1939 წ. წ.

1946-1962 წ. წ.

მთელი მსოფლიო განვითარება თითქმის ნახევარი საუკუნის გან-  
მავლობაში მიმდინარეობს მუშაკების ირეების მძლავრი ზეგავლენით.  
წინთინდობით ძლიერდება კავშირების ურთიერთობის მუშათა  
კლასის ავტონომიური ბაძობა სხვაობის დონის ამაღლებისათვის,  
ოქის წინააღმდეგ, მშვიდობისათვის. მიწისა და თავისუფლებისათვის.



საბჭოთა კავშირის კომუნისტური პარტიისა და საბჭოთა სახელმწიფოს საბაზო კონსტიტუციური პრინციპების უნივერსალური პირობების დაცვა ბრძოლა სხვადასხვა სოციალურ-ეკონომიკური წყობილების ქვეყნებს შორის მშვიდობიანი თანაკავშირის პრინციპის განხორციელებისათვის. ეს პრინციპი ვ. ი. ლენინმა შეიმუშავა საბჭოთა ხელისუფლების პირველ წლებში.

№ 208.  
Пятница.  
27 октября 1917 г.  
**ИЗВѢСТІЯ**  
ЦѢНА:  
въ Петроградѣ 15 коп.  
на ст. жел. д. 10 коп.  
Центральнаго Исполнительнаго Комитета  
и Петроградскаго Совѣта  
Рабочихъ и Солдатскихъ Депутатовъ.

**Декретъ о мирѣ,**  
принятый единогласно на засѣданіи Всероссийскаго Съѣзда Совѣтовъ Рабочихъ, Солдатскихъ и Крестьянскихъ Депутатовъ  
26 октября 1917 г.

**სსრ კავშირს დიპლომატიური ურთიერთობა ექვს 96 სახელმწიფოსთან, ეკონომიკური ურთიერთობა—91 ქვეყანასთან.**

**ЗАЯВЛЕНИЕ ПРАВИТЕЛЬСТВА СССР ОБ ОСНОВНЫХ ВОПРОСАХ ВНУТРЕННЕЙ И ВНЕШНЕЙ ПОЛИТИКИ**  
Выступление Председателя Совета Министров СССР  
**товарища А. Н. КОСЫГИНА**

Уважаемые товарищи депутаты! Разрешите мне от имени всех членов образованного съездом СССР правительства и от себя лично выразить вам за оказанное доверие и высокую оценку своей деятельности и преданности делу революции, предложение (Бурное, продолжите).

Наш народ с необычайным подъемом трудится над претворением в жизнь величественных планов развития экономики и культуры страны, изменяет условия жизни. Неуклонно повышается уровень жизни советских людей.

В жизни нашей партии и государства огромную роль сыграли октябрьский (1964 г.) и последующие Пленумы ЦК КПСС. XXIII съезд партии определил новые задачи коммунистического строительства. Этот новый подход нашел отражение в планах развития народного хозяйства на 1965 и 1966 годы.

В жизни нашей партии и государства огромную роль сыграли октябрьский (1964 г.) и последующие Пленумы ЦК КПСС. XXIII съезд партии определил новые задачи коммунистического строительства. Этот новый подход нашел отражение в планах развития народного хозяйства на 1965 и 1966 годы.

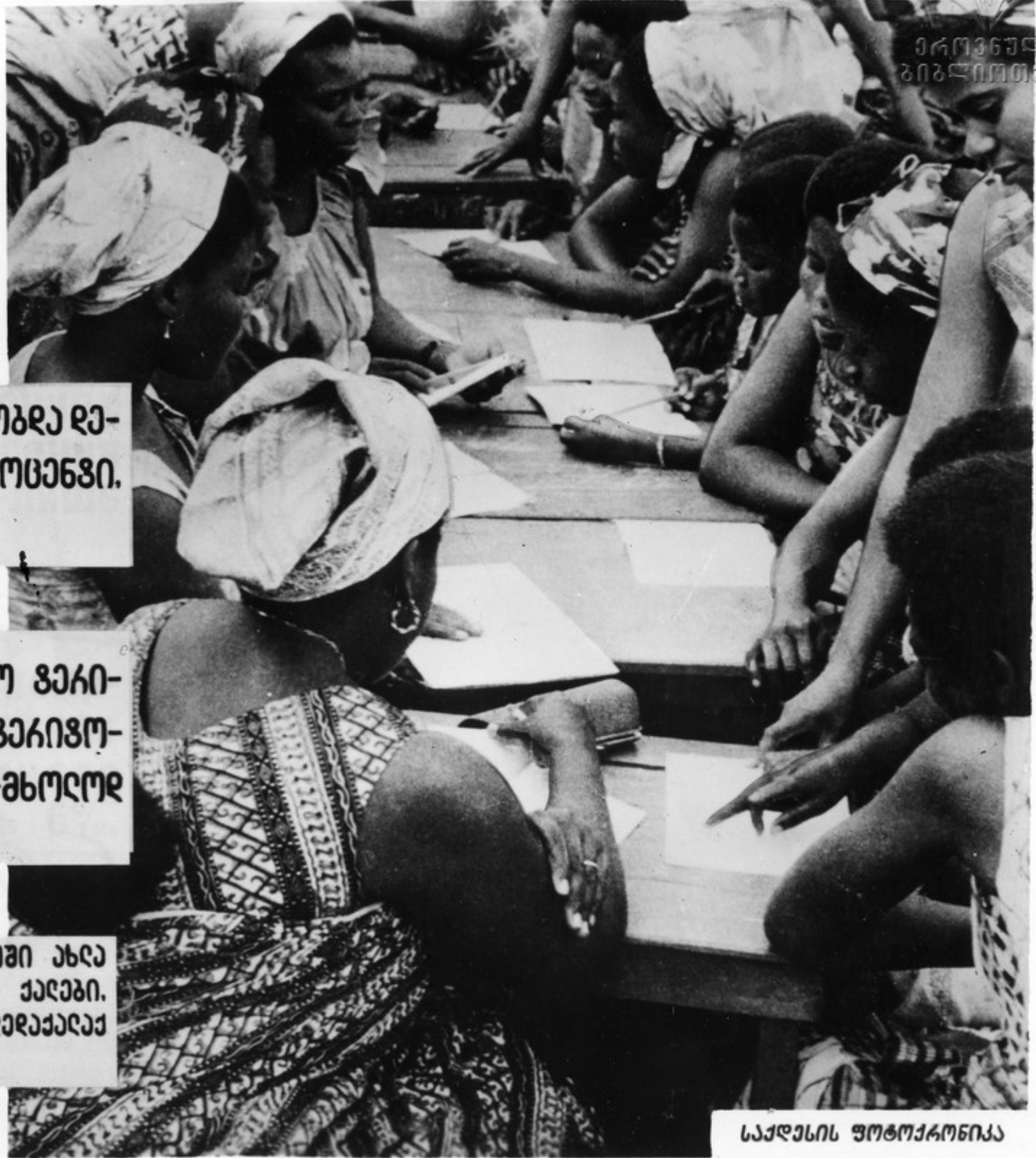
сторона государственной деятельности и отражают интересы всего народа. В этой пятилетке мы должны обеспечить рост национального дохода на 38—41 процент, увеличить объем промышленного производства примерно на 50 процентов, а среднегодовой объем сельскохозяйственного производства по сравнению с 1964 годом на 15—17 процентов.



თუჩაეთის პარლამენტთან დაქვემდებარებული სოხუბი

ღირი ოჯახობის სოციალისტურ-  
მა ჩავრდებით სავაჭრო რაზმ-  
მა იმპროვიზაციის კომუნის  
სინჯის მსხვერპლს.

ეროვნული  
ბიბლიოთეკა



1919 წელს კომუნისტური ტერორი და-  
რღმის მოსახლეობის 69,2 პროცენტში,  
ახლა—მხოლოდ 1 პროცენტში.

1919 წელს კომუნისტურ საკითხ ვაი-  
ფორმა შეარქვეს და რღმის ვაიფორ-  
მის 77,2 პროცენტს, 1965 წელს—მხოლოდ  
6 პროცენტს.

ვინც ჩანს. ვინც ახლა  
ყველა სწავლის—მოხუცები, ქალები,  
ბავშვები. ჩანს რღმის  
ლომის საღმრთო კაცობა.



ქუთაისი. საერთო საქალაქო მიწისი, რომელიც მოეწყო პროფესორის ნიშნად, რომ ამერიკის მხარეში გადამხდომს სპეციალურ მხარეში დაემოქმადონი კანკაბიკის ნიშნად.

საბჭოთა ხალხი ამჟინად იბრძვის ამერიკის შეერთებული შტატების იმპერიულიზმთან აბრისიული მოქმედების ნიშნად.

ამერიკის მმართველი წიგნი, რომელიც დანაშაულებრივად აკლავს გაერთიანებული ერების ორგანიზაციის წესდებსა და, საერთაშორისო სამართლის საყოველთაოდ აღიარებულ ნორმებს, სახრეთ-აღმოსავლეთ აზიაში მის გაერთიანების გზას ადგენს.





მოსკოვი. კრემლი.

თითქმის ნახევარი  
საუკუნისაა საბჭოთა  
სახელმწიფო. კომუნის-  
ტური პარტიის ხელმძ-  
ვანელობით განვლილია  
რევოლუციური გზა-  
სა და აღმშენებლობის  
გზიანი გზა. მსოფლიო-  
ში უიკვადრ ეშენდა  
სოსიანიზმი. საბჭოთა  
ხალხი მკვიტარ მიღის  
ნინ კომუნისმისაკან.

