

ხუთწლედის დღიური



ხაშუკის საღმრთო მომსახურებელი დაპროექტებული მუშაკის მამანაძე გიორგი აბაშუკელი ერთ-ერთ საუკეთესო მამანაძე ითვლება ამჟამინდური კონსტრუქციის კონსტრუქტორი. საუკეთესო შრომითი მაჩვენებლებით იგი დაჯილდოებულია დანიის ორდენით.

საკათხა: მამანაძე გ. აბაშუკელი მოკიბი კიხისის წინ.



სისანა ჯალდანი ტხაკიანს რიონის ქსოვილების ფაბრიკის ერთ-ერთი საუკეთესო მუშაა. მან პირველად რიონში მუშაობა ორ დღეზე. სისანას თაოსნობას მხარი დაუჭირებს სანარმოს მესოველები.

სუბიექტი: მონინავე მესოველი, კომპარტიკალი სისანა ჯალდანი.

სუთნაღლის ღლიური



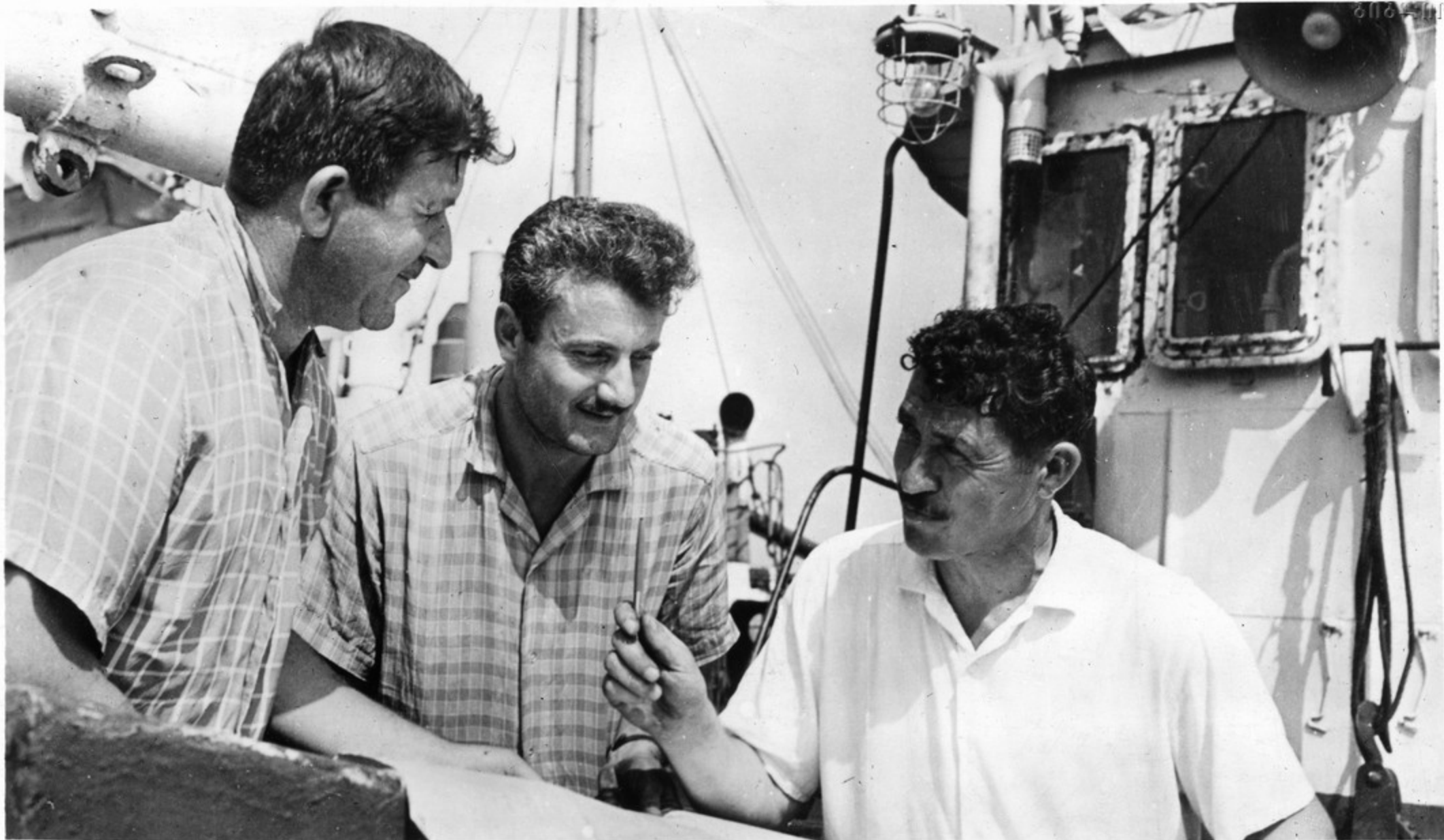
გურაუთის აიონის სოფელ რეაიუმის მალაზიის გავა კიბეია თაგა ყოველთვის ყუარღებით ეკირება მყირვადთა მთხონინიღებებს. იგი ვე ნელია ვეჭროგის სემეს ემსახუარება. სამომხმარებლო კომპარატიის ნარჩინებული მუშაკი კ. თაგა რაჯიდრობულია „საკავიო ნიშნის“ ორენით.

სუკათუა: გავა კ. თაგა და გემყირვადი რ. გარემავა.

ფურცელი 3

საქალის ფოტოკონია

სუთნელის დღიური



ჩინებულად უკომოგს სოხუმის გემთმშენებელ-ვაქინიკური სარგულის კოლეჯივი. ყოველდღიურად ექ ხაჩისხინანარ
ეკემონვაგან თევისსაჭეა კავაილეგსა და სეინეაგეს. ყველა გემი, აომოგს ნასი, ზღვაში მნიშვნელმონარ ერეა გერის, ვირ-
რა გემით აკის გათვარისნინებუდი.

სუკათუა: სეამქაოს უჯაოსი იუკი ასათიანი (მეაჯვნივ), „ვას-192“-ის კევიგანი გუკაგ ქვანიე (მეატხნივ) და უგნის
ოსჯავი მეკმან კუკეიგვიდი.

სუთნლადის დღიური



სოხუმის № 6 საკათო-საშენებლო ჯგუფის საკანცელრო საწარმოთა კომბინაჟში დაშვებულა ვიკარგოლუაი ვანდის სასრლი ნიშუები. ამ ვანდებს მთელი ჩივი უპირავსოგანი ექვთ ჩვეულებრივი ჩინაბეჭომის სახუკავის შილბთან შერაკებით. ეათი კვარკავული მავჩი სახუკავისაგან მიღებული ეკონომიკა შერგენს დახლოებით ოა მანეთს, ემანთანაჲ ნაქდაგი იხაკაჲა უოღარი და ტაბენვი.

სუკათუა: კომბინაჟის ინჟინრები კონსვანვინა გიგვაჲა (მაკსენიჲ) და აღეჲსი ეჲა ვიკარგოლუა ვანდებთან.

ხუთწლელის ღლიური

ქართული
კომუნისტური
პარტია



გათუვის ელექტრომექანიკური ქარხნის მონიწვე მუშა, სსკ კავშირის უმაღლესი საბჭოს დეპუტატი მერი ლუბაძე მაღალი რიგის მუშაკის შრომის მაგალითს იძლევა. იგი საკმაოდ მანქანების სანაწარმებს აწყობს და დიდი გარდაჭერებით ასრულებს დავალებას.

სუკათვა: მერი ლუბაძე.

ფურცელი 6

საქმის ფოტოქრონიკა

ხუთწლელის ღლიური



თეჯორის რაიონის სოფელ ღვინჯეთის კოლმეურანეობის წევრმა კომკავშირელმა დანი ქაჩუაძემ 4 გრამი თესლი-
დან მიიღო 36 კილოგრამი აგარაგის ვაკე ნაყარზე გავრით გათვალისწინებული 15 კილოგრამისა.

სუათზე: მონიწვე მებაღეებმა დანი ქაჩუაძე

ფურცელი 7

საქალაქის ფოტოქრონიკა

ხუთწლედის დღიური



ქუთაისის სპეციალურ საკონსტრუქციო ბიუროში შექმნილია ქაღალდის წინის ხაჩისხის განმსაზღვრელი ორიგინალური ავტომატური დანადგარი.

საკათხე: ინჟინერი ჯემალ ზაჩიაძე და დამოკანვი დინა გოგაჯიშვილი თვად აღევენებან დანადგარის გუშაობას.

ფურცელი 8

საქდების ფოტოქრონიკა

სუთლადის ღლიური



უი ანა გაპოიყუაგა ნიღაგი მანგანუის ღია ნესით მოპოვების შამგა

ჭიათუკის საბაროებში მიწის დირი ნაკვეთები, სარაუ მანგანუმს ღია ნესით იღებენ, დირხანს უნაყოფო იყო. ადგილობრივმა მსოვ-აკებებმა გარდაწყვიტეს 30 კეჭაკი მიწა ვაკისი გაუნადრეთ და ემი-სათვის სხვადანსვა ღონისძიებას მიმართეს. ამჟამად ნაკვეთებზე მოყვანთ სიმინდი, გუნსუგნიკა, გოსგნული, რათესეს ყვავილეტი.

ფურცელი 9

ყვავილეტი, კომლევის ხაკობან მდესლას უნაყოფო მიწაზე

სუთნელის ღლიური



ახალი მისაგებელი უჩიკა, რომლის ზვიკითა-
მომობა სავი ზონაა



გათუმის ელექტრომექანიკურა ქა-
ხანაში შემუშავებულია ელექტრონი-
კის ახალი კონსტრუქცია. ამ უჩიკას
ესაწევი გაქანი ექვს. ახალი მანქანე-
ბი წარმოვაგებთ გარდა სუქაჩხნო გე-
მოსტანს.

მექანიკური საამქროს ოსვაში აღქსანდრა
გარბანიძე

სუთნელის ღლიური



მოსავლის აღება სოფელ გეგათის კოლხეა-ნოვის ყანებში



საქართველო
სოფლისმეურნეობა

ჭიათურის რაიონის სოფელ ნიშნაურის კოლხეა-ნოვის კავშირული ჯგუფი მუშაობს



თვალს ახარებს კარგი მოსავალი

ფურცელი II

ნაკმაყოფილოდ აღმოვაჩინეთ ქართული რაიონის მთელი სოფლების ყანებში. მიმდინარე წელს ამ პირობებზე გამოიყენებს მოსავლის აღებაში კომბაინები, ამან უაღრესად დააჩქარა მოსავლის აღების ჯგუფი.

საქართველოს სოფლისმეურნეობა

ხუთნაღის ღლიური



საშუალო სკოლის დაბთავაკების შეხვედრა ნათელა კიკნაძე მუშაობა დაიწყო ქობულეთის სა-
კოლხეუკანოგათავოკისო მუშაკინველეოგის შუაკაგუი. მან ხალისით მოკკილა ხალი სავმეს. მზაკუნ-
ველეოგით უველის ნინილეას, ნინილეაგი კი ოთხი ათასზე მეგია. ნათელაგ ვალდეგუდეგა იკისაკა
მთილეანარ შეინაკიგუნოს შაკინველი.

საკათზე: ნათელა კიკნაძე.

ხუთწლედის ღლიური

ეროვნული
ბიბლიოთეკა



ყვარჯელის ქვანახშირის ვახსვის № 6 შახვის მაღაროებზეა წლის პირველ ნახევარში გეგმის გარემოვებით ამოიღეს 7 ათას ზონაზე მეტი ქვანახშირი და ამოკარგ მოიპოვეს სექატვედოს კომპარატივის აუზნაუთის საოლქო კომიზავის, აუზნაუთის ანს ჩანკუბლიკის მიწისვითა სეგჭოსა და ვაოშკანეშითა საოლქო სეგჭოს გარემავალი წითელი რკომა.

სუკათუა: ყვარჯელის ქვანახშირის ვახსვის № 6 შახვის მოწინავე მაღაროელები (გეაისნიდან გეაჯენივ): ვალიკო გომონია, ნაპოლან ხადვაში, გივი მღივნიშვილი, სედთან ვაევი და მიხეილ სვაენოვი. მათ ამოიღეს ასობით ზონა ზეგეგმითი ქვანახშირი.

სუთნელის დღიური

ეროვნული
ბიბლიოთეკა



ღირი ენთუზიუზებით შრომობენ „ჭიათურაშახმანის“ სამშენებლოს მუშაკთა უზენაესი განყოფილებები. მათ ყოველ-
ღიურად გეგმავთ 16 მუშაკი მუშაკი ნაშვლად გეგმით გათვალისწინებული 12 მუშაკისა.

საკათუბე: მუშაკთა უზენაესი განყოფილებები (მუშაკნიდან მუშაკნი): მუშაკნიანა კ. ჯალახაძე, მუშაკნიანა ა. კახიანიანი და
მუშაკნიანა ს. აბესაძე.

ფურცელი 14

საქონლის ფოტოქრონიკა

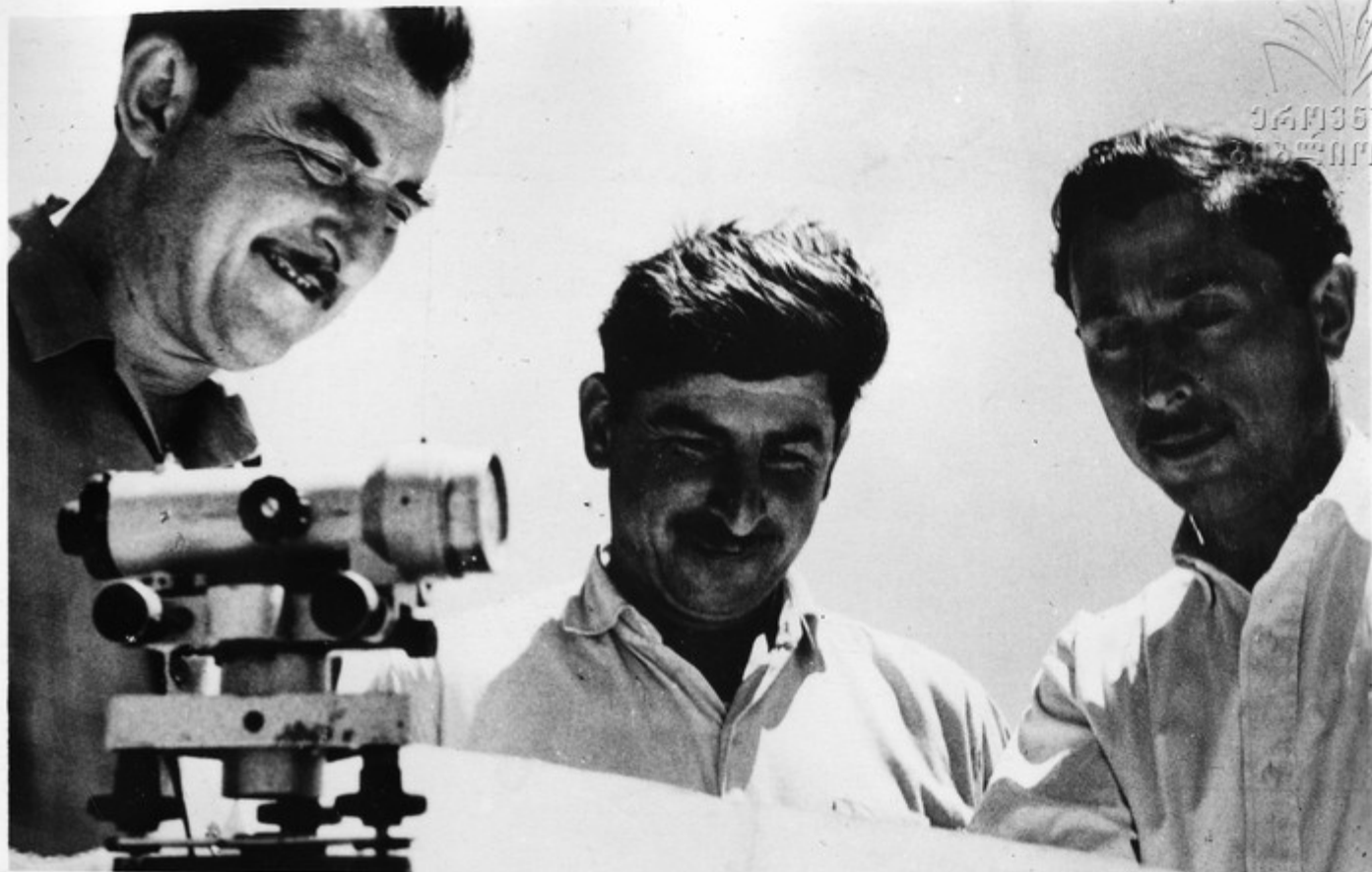


თბილისის მეტროპოლიტენის მშენებლობის მეორე უბანზე მალანაყოფიერად შრომობს კომუნისტური შრომის ბრიგადა, რომელსაც სოსიანისური შრომის გმირი გიორგი მგომლაძე ხელმძღვანელობს. ბრიგადა ყოველდღიურად მუშაობს დაახლოებით 115-120 პროცენტით ასაქმებულს.

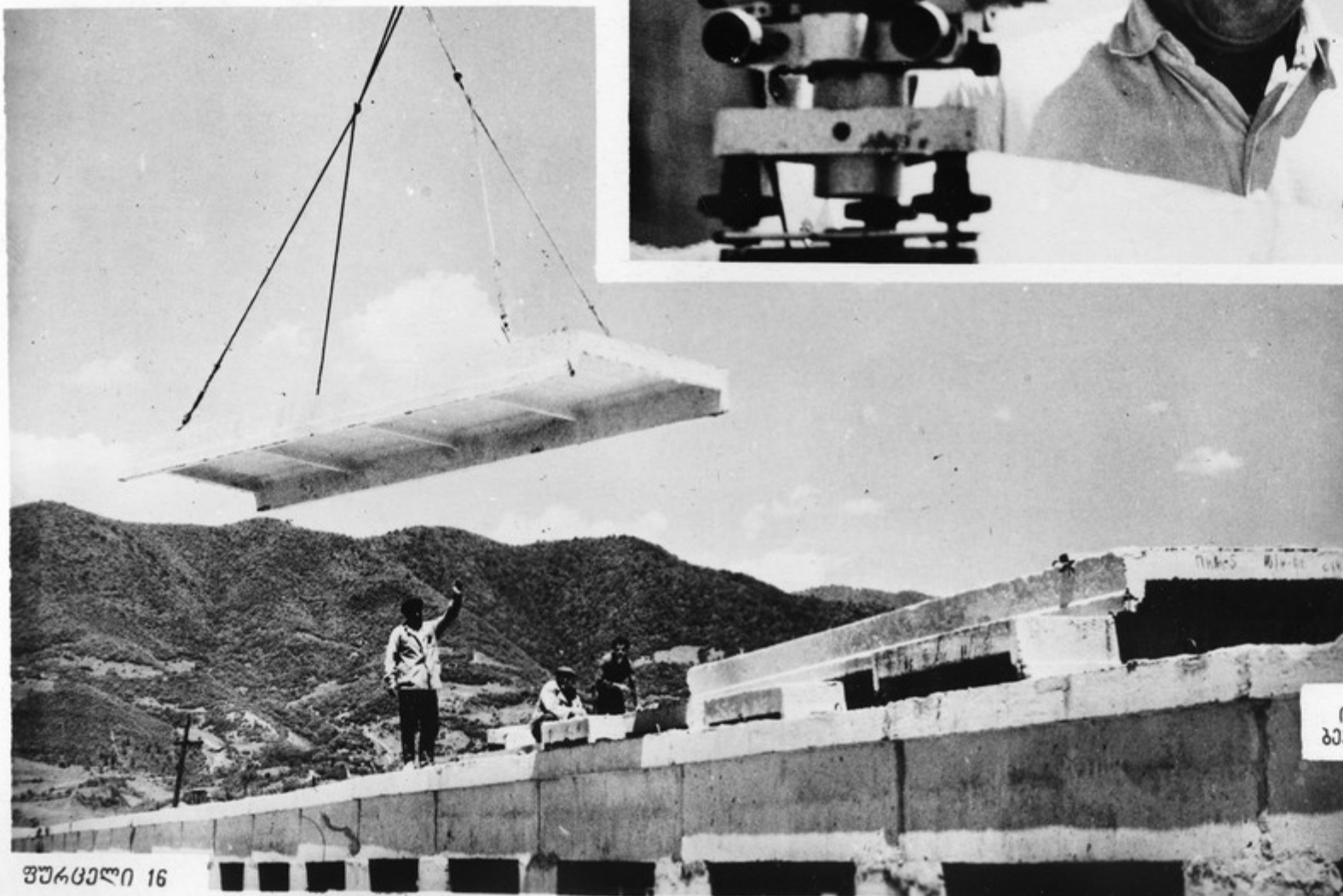
საკათვლე: კომუნისტური შრომის ბრიგადა, რომელსაც გ. მგომლაძე ხელმძღვანელობს.

ხუთწლედის დღიური

ჭიათურაში 17 კილომეტრზე, სოფელ სავანაში შენდება მეზღინეაგრომის უბანი. ახალი სანაგომ ყოველდღიურად სახადებნივს მისებას 5 მილიონ ტალ კვარცხს, 350 ტონაზეა ხორცს.



საქართველო
საბჭოთა კავშირი



(მეცნიერებანი ბაგაძენი): საბჭოთა მანამოხელი რიოზი ბაგაძე, კომუნისტური ზომის ბიბლიის ხელმძღვანელი აღმსარდაი ასანიძე და უბანიის რიკავური შოთა ბაგაძენიძე

ინჟინერის კოკოსის ბარბაქაე კინაგავონის კანაღბით

ხუთწლელის ღლიური



მხინვარის „ქაჩხაქოვიკომპანის“ ქაჩხის ზეინკლის მუხაკავა გასიქვის მუხარინეოგის
მერეპარ მუხუქახეპდარ და ზუსვარ მუხაოგს ქაჩხის მოწყობილოგა. თავდარეპუდი შრომისათ-
ვის იგი დარჯიდროგუდინე „სავაქიო ნიშნის“ ოარენით.

სუკათზე. მონინავე ზეინკელი მ. გასიქვი,

ხუთწლედის დღიური



თეატრის ანიმის სოფელ კვანჭიას თანისი ადგილმდებარეობა აქვს. აქედან ისმენენ კომპიუტერულ-საყვარელ სიბლავებს. აქედან ნაჩოქებს ბარათებზე აკვადის შრომითს საქმეებზე, აგაიბენ სოფლის ახალ აგებებზე.

საკათბე: კომპიუტერული ადგილმდებარეობის დამო ბუბსიბიბიბე ამონებებს აკვადავიანს ზიან-სადიბის დანებებზე.

ხათნლელის ღლიური



მოკიბი კიისიღან ღაბანღა საქაიღვეღოს სოკანო თეღჭაიის სანაიღვეღოს თეღსაჭაი ჳადეი „კოღხე-თი“. აბ კიისი ჳადეიის ეკიღაღა ღიჭიკა ოკომღღაეიი ათასი სანღნეი თეღნი—ბეღკარ ბეღი, ჳიღკა ბეღიი თიღ ბათღადიისიღნეღღი.

საკათეღ: ჳადეი „კოღხეიი“ ჳემოღის ჳოთიის ნავსაღბეიი.

ფურსელი 19

ხუთწლელის ღლიური



ერთ-ერთი საუკეთესო მხატვრობა შოთა შოთაძის

გეგმვის მომხრეები იმდენად ადვილად იხილებიან ხუთწლელი გეგმის განხორციელებისათვის. ამ სისწავლის გარეგანებით საუბრის საფუძველზე დასაბუთებელი. გეგმითვე ღია წესით გეგმის მომხრეების საუბრები. მალევე უნდა იხილებიან მძლავრი ვაქცინა.

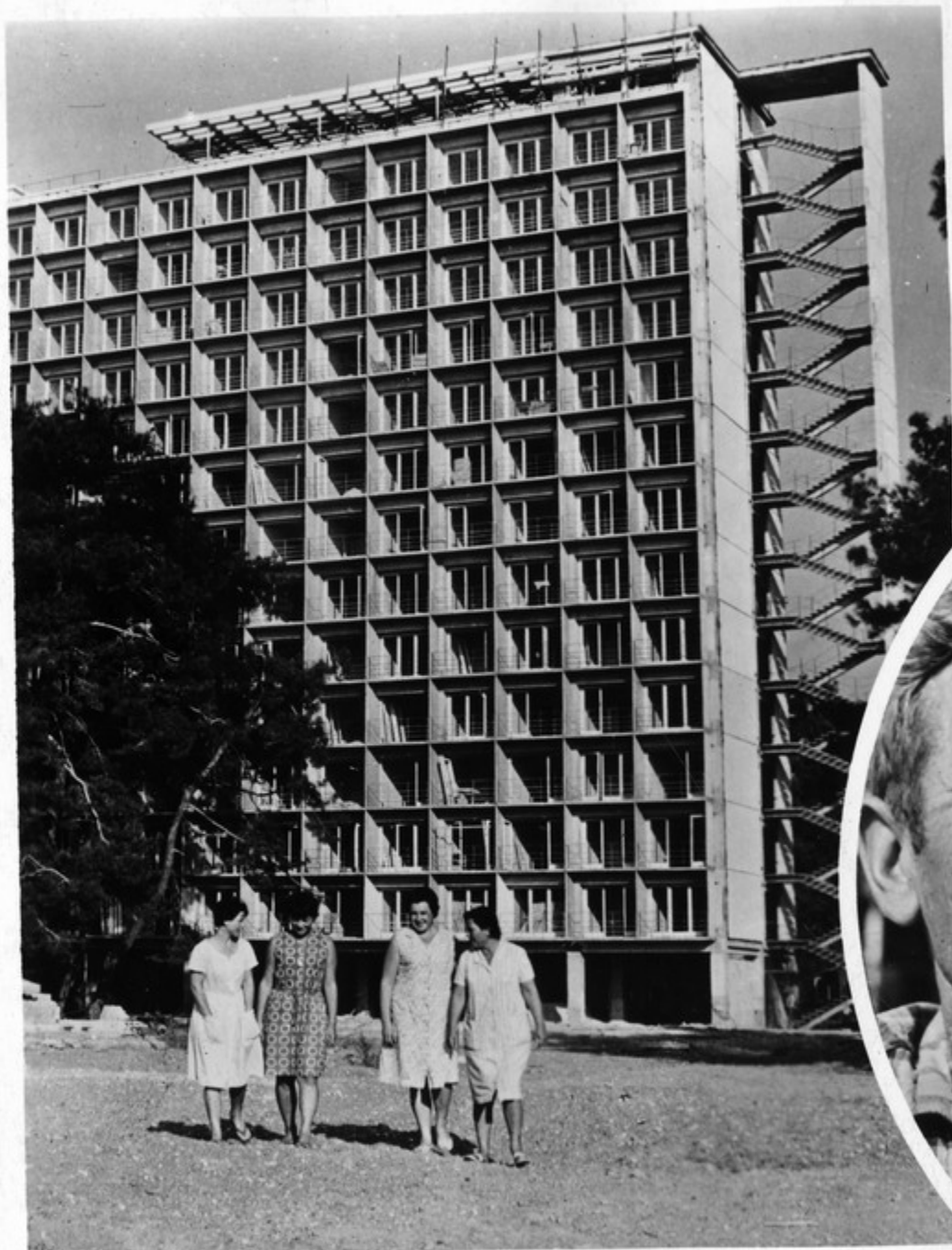
ფურცელი 20

საქართველოს ფოტოკინო

სუთნელის ღლიური



კუროკ ბიჭვინთაში მომავალი სასჯარო-პანსიონაჟების
სამ მალევე შენობაში დაიწყო მოსაპიკეთებელი სამუშაოები
ხოლო მეოთხე შენობაში მთავრდება სამონჯაუო სამუშაოები
სწრაფიგვამით შენდება კუჩხანი, კინოთეატრი, სასადილოები.

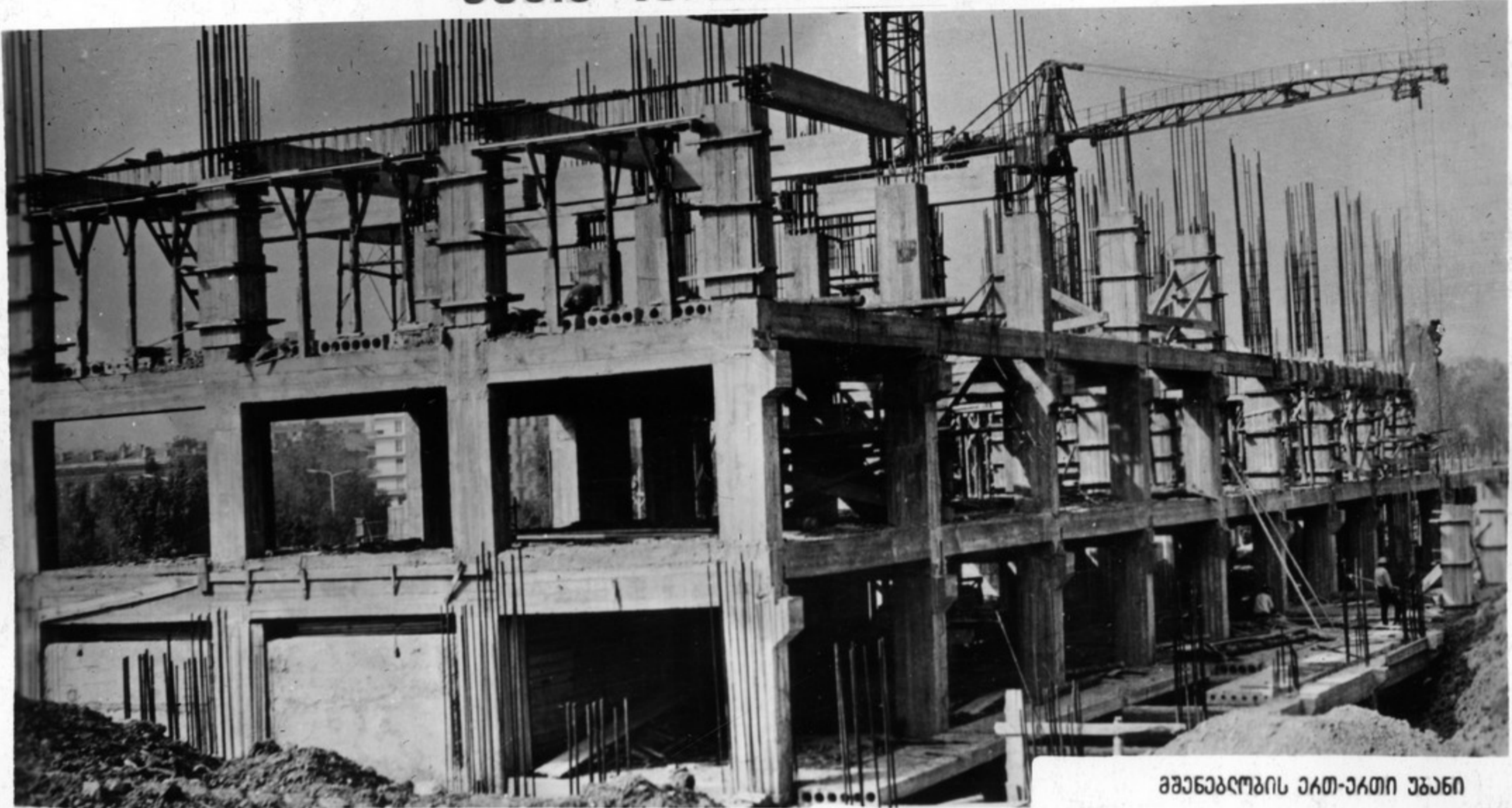


ნათ-ნათი მომავალი სასჯარო-პანსიონაჟი

კომპლექსური ბინების ბინებში ოთხ
ბინებში (მარჯვნივ) და ბინების ნაპი ნი-
ქოლუ ღამებში

საქალის ფოტოგრაფია

სუთნელის დღიური



მშენებლობის ერთ-ერთი უბანი

საბუთალოში, ვაჟა-ფშაველას პარკის რაიონში შედგება 14-სართულიანი კომუნალური სასახლე-საბავშვო, რომელსაც 1.100 სართლი ექნება. მშენებელთა კოლექტივმა ვადებულა-ბა იქისაა უხალი საბავშვო შენობა ვადებულა ბაისთან საექსპლოატაციო.

მშენებელთა ჯგუფი (მეცხრიან მარჯვნივ):
კომუნალური სამსახურის ხელმძღვანელი
ი. გარეშაძე, მარჯვნივ მ. ზარდაშვილი,
სამშენებლო მარჯვნივ ა. კახიანი და
შემდგომელი რ. კახიანი



ფურცელი 22

საქალაქის ფოტოგრაფიკა

ხუთწლელის ღლიური

აქედან ხა-ყუა მიიღს მარსამუხაველად

ეროვნული
ბიბლიოთეკა



გაგის აიონის გზის ხა-ყუის მანქანობის მუხანობის კო-
ლაქვივა მუქის რაზარეგისა რა გომორვის ანა თვის გეგმა მნიშ-
ვნელოვანი გარეგარეგით შეასრულა. გეგმის გარეგარეგით რაზარეგულია 9
ათასი კუბური მუჭი მუქანი.

ფურცელი 23

საქალის ფოტოგრაფია

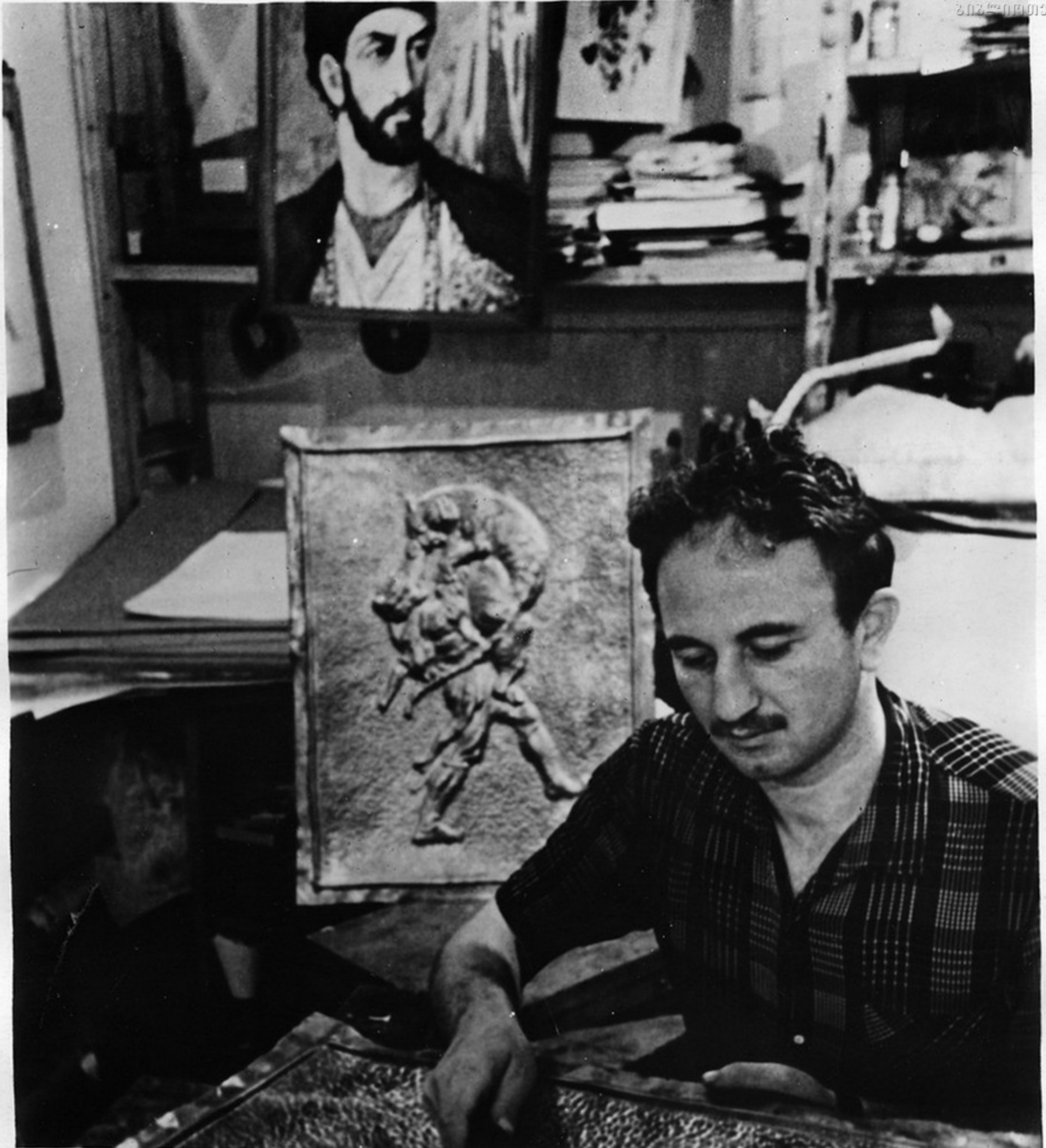
მონივანე ყვის მჭალი ჰაღოთა ანია

სუთნელის ღლიური



თელავის კაიონის სოფელ დიდსუბის მესხოვადლოვის საბჭოთა მეურნეობაში დიხეო
მხარის ვაისვა. საბჭოთა მეურნეობის მონიწავე მეზა კ. დაკიზანიძე ორგანიზაციის ბარეჩარეებით ეს-
არეებს დღიურა დავადებს.

სუათზე: კ. დაკიზანიძე.



შოთა რუსთაველის დაბადების 800 წლისთავთან დაკავშირებით სანჯაქიანო ნაბუხევიანი შექმნა ბათუმის მანქანათმშენებელი ქარხნის მხაგრავა გუბაშვილის მიერ შეკრებილი ალბომი, რომელიც ეძღვნება შოთა რუსთაველის პოეზიის პოპულარიზაციას და „ვეფხისტყაოსნის“ გამომცემი ილუსტრაციები. სურათზე: მხაგრავა გ. გუბაშვილის დროს.