

ხატნაერის ზღვრები

პილიონი ტონა

345-355

243

1965 წ.

1970 წ.

ნავთობის ნაკრძობა



ავეჯის წარმოება გეიზრდება

1,8

2,6-2,8

1965წ. 1970წ.



ხეთდაღის ზღაპრები



გაქრის ჭარხლის
საშუალო
წლიური
წარმოება
გაიზრდება

80

მიწიონ ზონაზე

ხუთნაღის ზღაღეუბი



საზღვაო გრანსკორვის გვირთბრუნვა
გეიზრღებე

18,

ჟეზ

საქართველოს ზღაპრები

91-92



გეგმვისა და მოსამსახურების რიცხვი
(მილიონებში)

76,9

1965 წ.

1970 წ.



საქართველოს ენციკლოპედია

ხუთნაღის ზღუდეები

ქვერცხის საშუალო წლიური
ნარმოება მილწევს
(მილიარდი ტონი)

29

34



ეროვნული
შემოქმედება

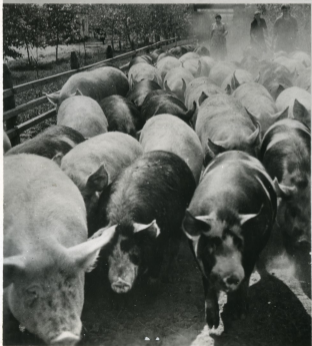
1961-1965 წ.წ.

1966-1970 წ.წ.

ხატდელის ზღერეები



საშუალო წლიური წარმოება
გაღიღრა



სოკოცისა **11** კან. ზონაზე
ჩიისა **78** კან. ზონაზე

ხათნაღრის ზღუდაები

124-129



ფოლადისა და თუჯის ნაჩოთება

(ეიღიმონი ზონა)

94-97

ფოლადი 91

თუჯი 66,2

1965 წ.

1970 წ.



1970 წელს გაეშვა რიგში სახელმწიფო
სკოლაგულ დაწესებულებაში მიღწევს
12 მილიონს, რაც 1,6 ჯერი მეტი ვიდრე
1965 წელს



ბუიზრუბე

25

ჭრობუნებთ

ხათნდერის ზღუდეები



სოფლის მეურნეობის პროდუქციის სახელმწიფო
ნლიური მოცულობა



საქართველოს შრომკომისია



ხათნაღის ზღაღაბი



1970 წელს გამოშვებულ იქნა
ზრავჯორაბი



საქარის უმჯორინიკა

1966—1970 წლებში ქვეყნული დაგეგმვის საერთო მოხულობა სახალხო მეურნეობაში

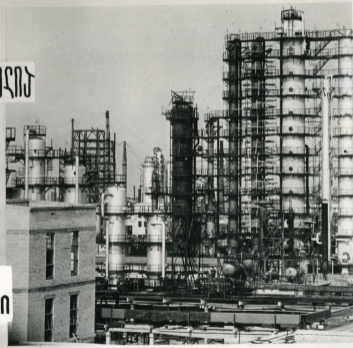


ბენსუფორული

310

მილიარდი მანეთის ოდენობით

47 პროცენტით მეტი, ვიდრე
1961—1965 წლებში



სათნაღის ზღადაბი



სახალხო
მოსამარკების
საქონლის
გაყიდვა
გაიზარდა

ესე უმარკეს 1,4 ჯურე

ხუთნაირის ზღაპარი

ელექტროენერჯის გაუმჯობესება
(ილინაიჩი ქილვაგსაათი)

840-850

507

1965 წ.

1970 წ.



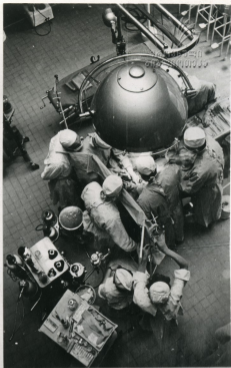
ხატნაღრის ზღუდეები

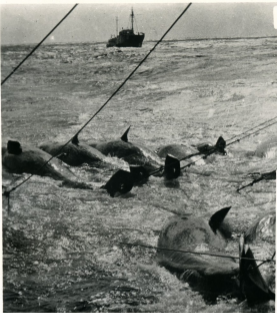
1970 წელს საავადმყოფოებში საწოლთა რაოდენობა შეიღწევის



2.680

ათასს





ხატნაღრის ზღუღეღეღი



1970 წელს
თღუღის ჭღრღ, ჰღუღის ღღ
ზღუღის ნღღღღღის
ღღღღღღღღღღ
ღღღღღღღღღღ

8,5-9

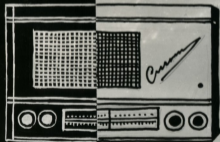
ღღღღღღ ზღღღღღ

1970 წელს რადიოფიქცია და
რადიოლუბის წარმოება შეაღწესნ

საბჭოთავის ზღაპარი

75.8

მლნ.
ცენს



ხუთნაირის ზღაპარი

ხუთნაირის განმავლობაში
მოგზაურობა უმაღლესი და
საშუალო სპეციალური
განათლების სპეციალისტები

7

დაახლოებით მილიონი.



საქართველოს მეცნიერებათა აკადემია

საბინაო მუენებლოზის მოცულოზა



1,3
ჯეჯ

ხუთნაღის ზღაპარი

350-365

მიღონ ქუჩუკ ბუჭის

1970 წელს ხის მერქნის გამოზიდვა
(წერილი დაემაშავებდავის გამოკლებით)
შეაღებენს

საქალაქის შობიარონიკა

(გილიურე კუჭკ მუჭკეუი)

225-240

ბაზი

129,2

1965 წ.

1970 წ.



ხუთნაღის ზღუდაები



საქალაქის მთავრობისათვის



1360-1510

ავტომობილების წარმოება
(ათასი ცალი)

700-800



616,4 201,2

1965 წ.

1970 წ.

ამთ შორის მსუბუქი

საბჭოთავის წარმოება



ბაბის სახელს წლიური წარმოება გაიზარდა

სს
პილიონ უონაგუ

საქართველოს ფოტოგრაფია

ხუთნაღის ზღაპრები

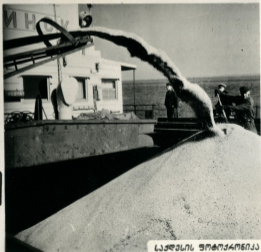


მარცვლელის სახეალო წლიური
ნარმოება

30

ტექნიკა

%-ით



საქართველოს სსრ-ის სოფლის მეურნეობის სამინისტრო