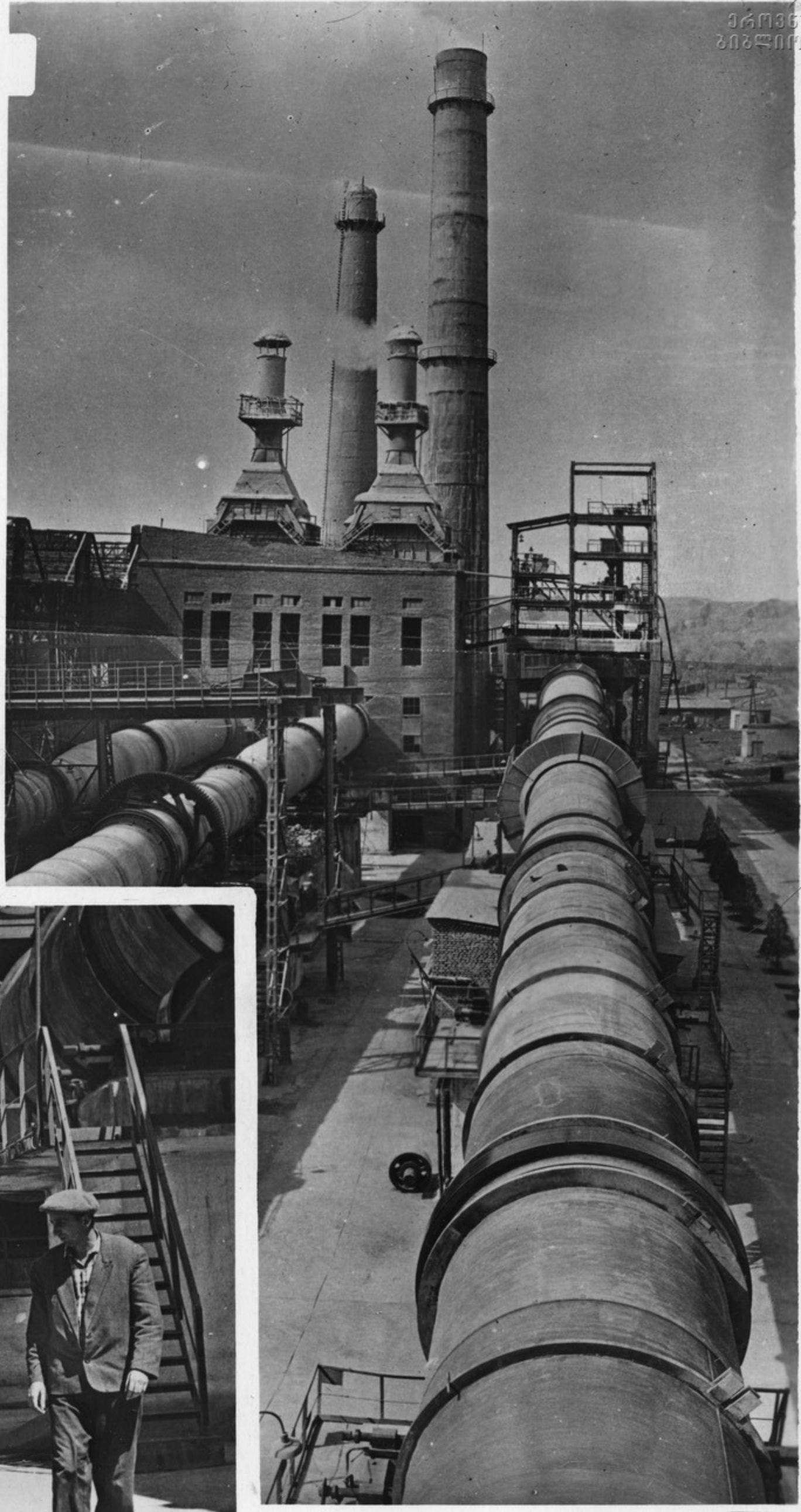


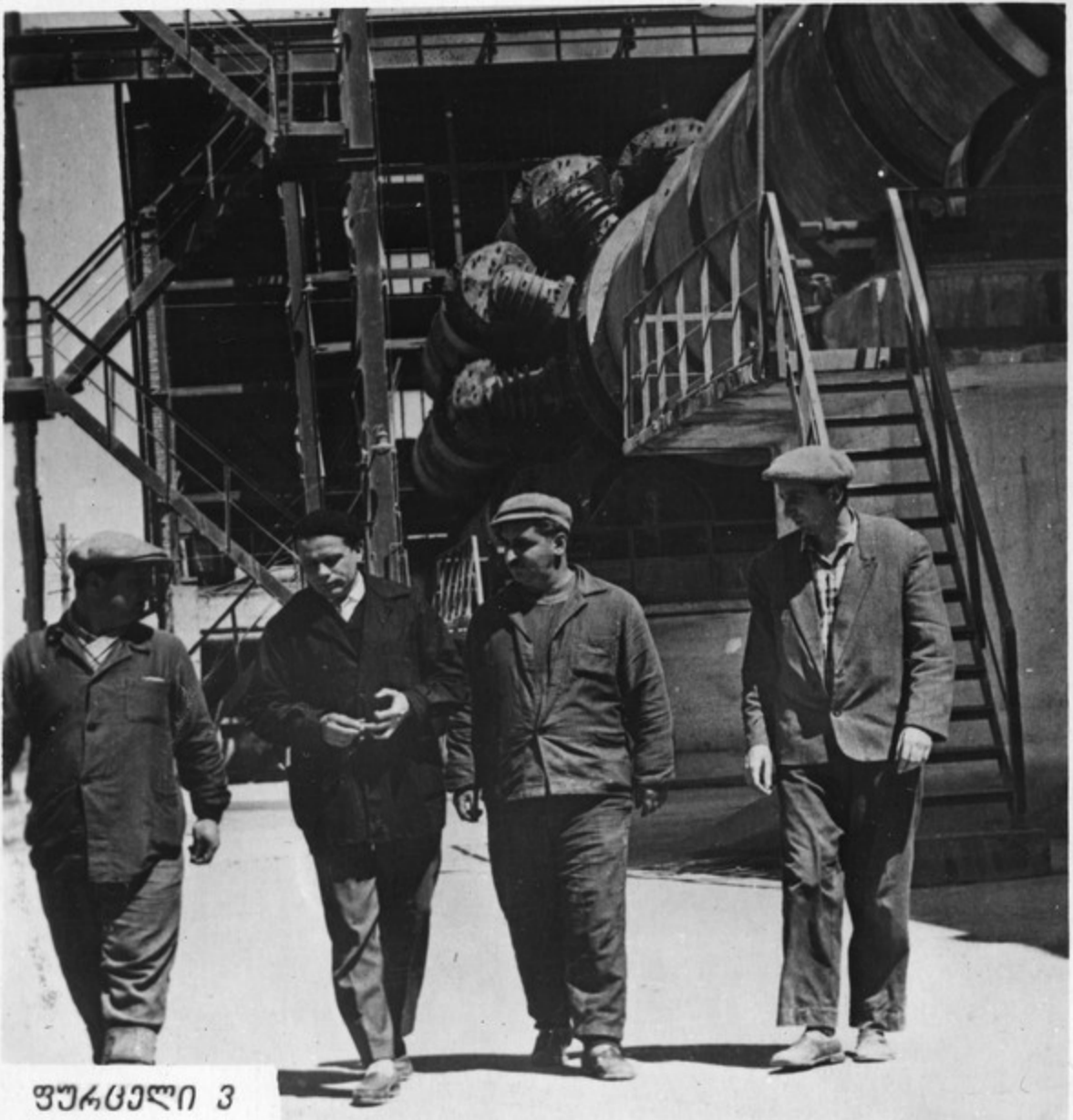
აუსტავერ ბეტონფაბრიკი

აუსტავერის ბეტონფაბრიკის დასაწყისში
აქვამდე მესამე ლაქი. რომ-
ლით დაათინებს ნაღვლის ორ
ნისკიდან, სამ ვიკინადას აქვს,
ნაღვლის მიხრობად გადაკედა
და მგანავ ლაქად. მესამე ლაქ-
ის სიძლიერაა 28 ზონა ბეტონში
საათში.

აუსტავერის ბეტონფაბრიკის
საათო ხედი



აუსტავერის ბეტონფაბრიკი ჩემ-
სადავით სპეციალისტთან და-
თარ მიღება საშუალოა (მაგნიტი-
დან მარხნივ). გამოწვის საამ-
როს უკონს მოდელია დ, სემ-
ქია, ჩემსადავითი იქნება ი,
ნოტილი, ახალი მგანავი ლაქის
მგანავაა მ. ჟონინილია და მკის
ონგანი მ. ხიანინილი



ფურცელი 3

საქალის ფოტოგრაფიკა

დაშკობა თვითღიკაბუღაბის ზეზსიკაბისათვის



შოკანის ქანხანა „დაქვროღეზეზის“ კოღეჭივბა ღიღყო დაშკობა კოღეჭიღის თვითღიკაბუღაბის ზეზსიკაბისათვის. დაშკობას სათავებო ზაღზან სანაკოს ეათ-ეათი ნაყვანი სააქკოს—დაქვროღეზეზის სააქკოს მუშაკები, კოღეზბას ბარეყვიღას ბამოუზვან მხოლოდ საუკეთესო ხაკისხის კოღეჭიღა. მკვეთარ ზეზსიკონ ნაკანები.

ამ სუკათზა აღბეჭიღი აკიან ქანხანის მონიღავე მუშები—კოღეჭიღის თვითღიკაბუღაბის ზეზსიკაბისათვის აქღიუკი მებკოღანი (მარსხნიღან მარჯვნივ): ღ. ქაჯაკი, ნ. ჭაოუვიღი, ბ. კახაკი, ბ. ბოვვიკაქე, ა. ზხიქე, ნ. ბოვვიკაქე.

პირველი ქართული კოჩი

კანსტანტინე სინთეზური ბოჭკოს ქარხანაში მიიღეს პირველი ქართული კოჩი, რომელიც მზა პროდუქციის ძირითადი სახეობაა, კასანს სანაბრო გამოუშვა. ქარხანა სკალი ვაქნოლოგიური სიკვდილთ დაიწყო მუშაობა.



ეროვნული
ბიბლიოთეკა



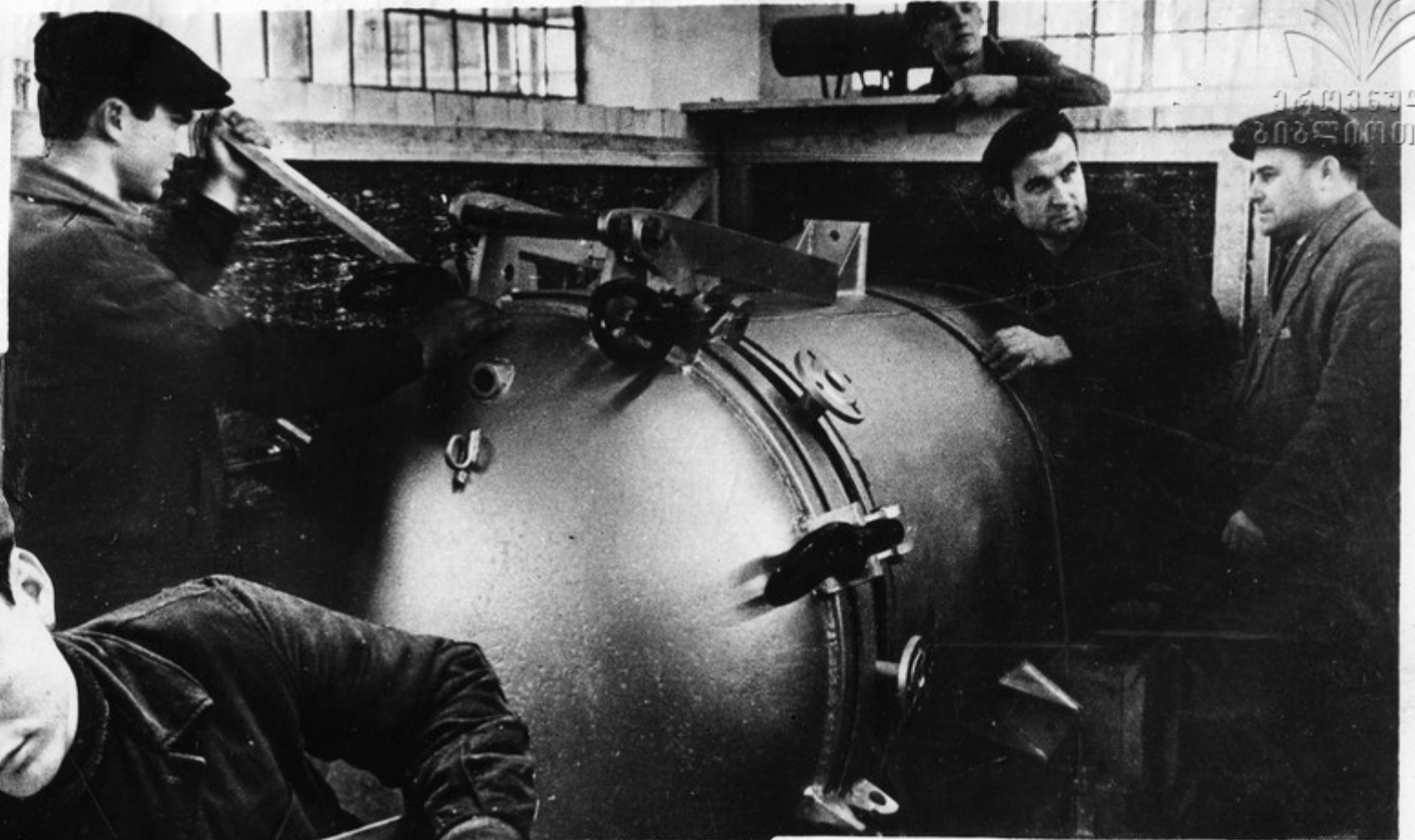
ფურცელი 5

სამსოვი საბჭაოს საბათო ხალი

ვაქნოლოგი ღილი გასააკოვა
(გაიხსნივ) უაიოვა პლივანს უხმა-
კაბა ახალი პროდუქციის დაუფლებათ

საქალის ფოტოქრონიკა

ახალი მანქანები



ქახნის ერთ-ერთი სააბაო



ფურცელი 14

გათუმის მანქანათსაშენებელმა ქახანამ აითვისა კვების მკანველობის ახალი მანქანებისა და აგაგაზების წარმოება. მთელ რიგ მანქანებს სანაკრო გაუზგავნის აუკიკის ახალგაზრდა ქვეყნებს.

აგყოვი ზინკაპი ვაიხ ვი-სოპი და იუი ბაკინი ამოშებენ ჩინს სალნობი აგაგაზების კვანძების აყოვის ხაიხს

საქალის ფოტოქრონიკა

დაშქრობა ხაჩისხისსათვის



თბილისის ქაჩხანა „გაზოაპარატები“ გვიჩი რაჲ კეთდება ნაწარმის ხაჩისხის გაუაქრობასებისსათვის. ხაჩისხისსათვის დაშქრობა რიჩყო ამყოზ ზინქადთა ბიგარებ, კოშადსაჲ ბივი ჭუღუხაქე მეთაურობს. ბიგარეჩის მინა გემოშვაგუღი მთადი ვროღუქსინა კარბი ხაჩისხისსა. მან აქვს თავისი ვიჩარი ვვიჭი. აჲ ვვიჭის ნაწარმი მირის მზა ვროღუქსინის სანყოზი ვაქნიკური კონვროდის განყოზინდების შეუმოწმებდაღ.

სუკათუა: მარსხნიღან მარჯვნივ: ამყოზ ზინქადთა ბიგარეჩი გ. ჭუღუხაქე, სამყოზო სამაქროს უბნის უჭროსი კ. როგავა, ვაქნიკური კონვროდის განყოზინდების უჭროსი კ. გეჭუაშვიღი ათვადიჩეკებან ბიგარის წავრების მინა გემოშვაგუღი გავის ქუჩას. შეშასება, როგოკს ყოვედთვის, უჩინაღი.

შემოქმედებითი ბიზნესები უბრალოდ

თბილისის № 1 თამბაქოს უბრალოდის ორი შემოქმედებითი ბიზნესი ავარებს კომუნისტური შრომის კოლექტივის სავაჭრო წოდებას. ეს ბიზნესები დიდ მუშაობას ეწევიან ნაკრების სრულყოფისათვის, ახალი გაქვებისა და მოწოდება გაქვების დანერგვისათვის. მათმა შემოქმედებითმა ახალმა უბრალოდმა დაუშვა 100 ათას მანეთზე მეტი.

კომუნისტური შრომის შემოქმედებითი ბიზნესების წარმომადგენლები (მარჯვნივ): უბრალოდის მთავარი ინჟინერი მ. ხვიციანი, მთავარი მენეჯერი ი. ზანდუკი, მთავარი გაქვებელი უ. ხანაძე, ხინჯიანი ბ. გოგუნი. სააგროს უფროსი ვ. გვამაძე, მანქანები უ. კაკაბაძე, უფროსი ინჟინერი ა. ჩაბაძე



კავკასიის რესპუბლიკის ახალი ნაკრები ხეივანი



ფურცელი 16

საქართველოს უმრავლესობა

ხელსაწყობი საექსპორტო

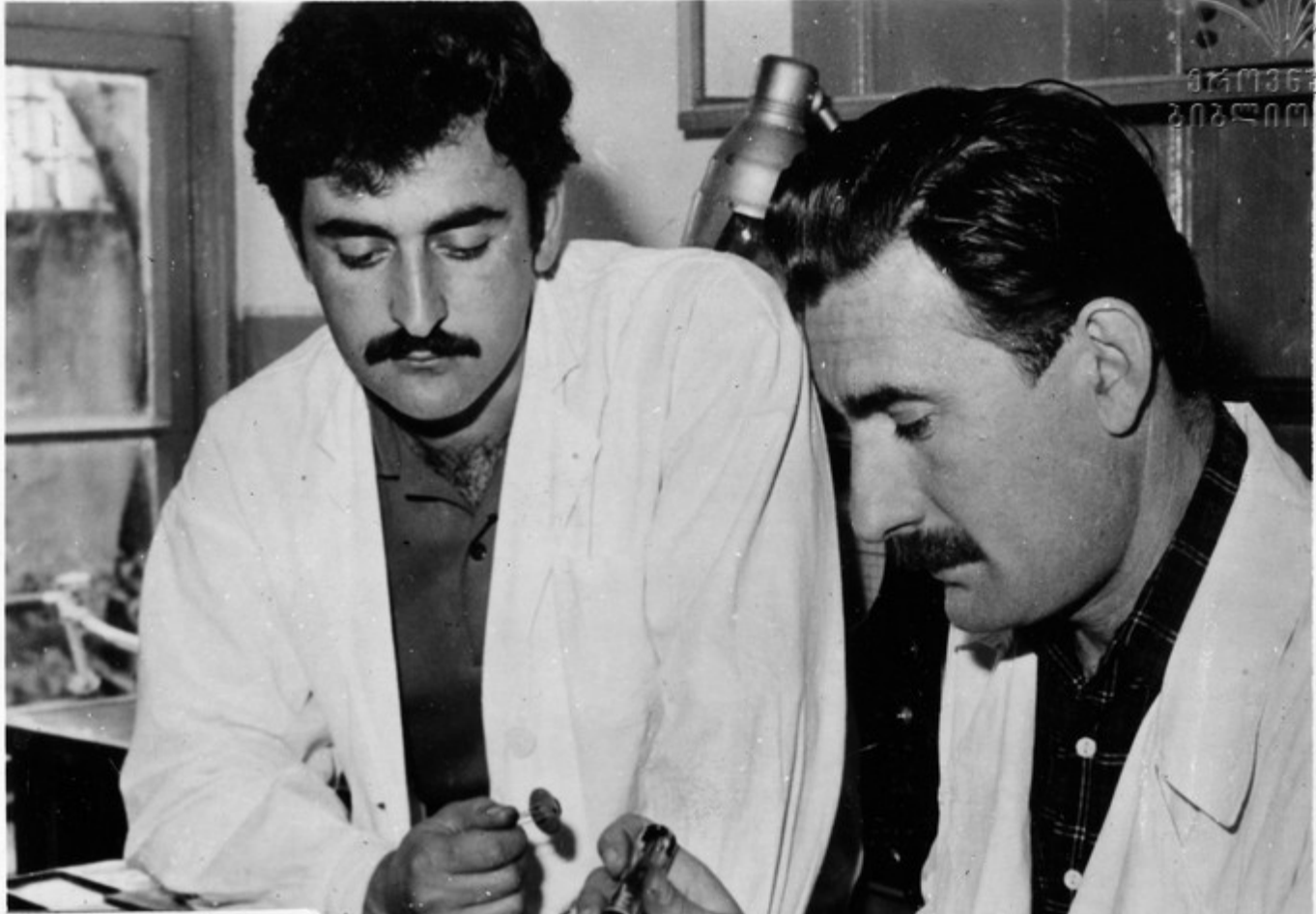


52 დასახელების პროექტიდან, რომელსაც თბილისის ჰიდრომეგალოგიური ხელსაწყობის ქარხანა უშვებს, 32 საზღვაკაბათ იგზავნება. წელს უკვე გაეგზავნა ჰიდროლოგიური და მეგალოგიური ხელსაწყობი პოლონეთს, გერმანიის დემოკრატიულ რესპუბლიკას, უნგრეთს, იუგოსლავიას, ბირმას, ალბანია და სხვა ქვეყნებს.

სუკათზე: ნაკრების მონიშნავე მუშაკი თამაზ სალაჩიშვილი საზღვაკაბათ გასაგზავნი ახალი ხელსაწყობის აწყობის დროს.

პირველად ჩვენს ქვეყანაში

ქაჩხანა „სონაშხადასაწყოს“ კოლაქივიშა მოსკოვის ენაგვავიკის ინსტიტუტისა და კუსათის სუსა სარინაკო უღოვის სარინისგაკონ დენინგადის სანგადუკი სკონსკაქკოკო გიუკონ მუშაკებთან ეკთარ პირველად სარტოთა კავშირში ეითვისა ოკიგინადუკი ხადსაწყოს—გამის იგვადსუკი სიგნადის „სიო-18უ“-ს გემოშვება. ხადსაწყო გათვადისინინებუდია სარინაკო გემების უსაუკთხო მოქკაოგის უზარუნადსაყოუარ დღე-ღამის ნებისშიკარკონსა და ნებისშიკარ მავკოკოლოგია პირკებუში.



მკონსკი
პირველი

გამის იგვადსუკი სიგნადის „სიო-18უ“-ის კოშკადუკი



ფურცელი 18

ნაკოშების მონინავე მუშაკები
ქ მიქაქე მარსინიუ და მ. გლეშვილი
ახალი ხადსაწყოს აწყობის
დარს

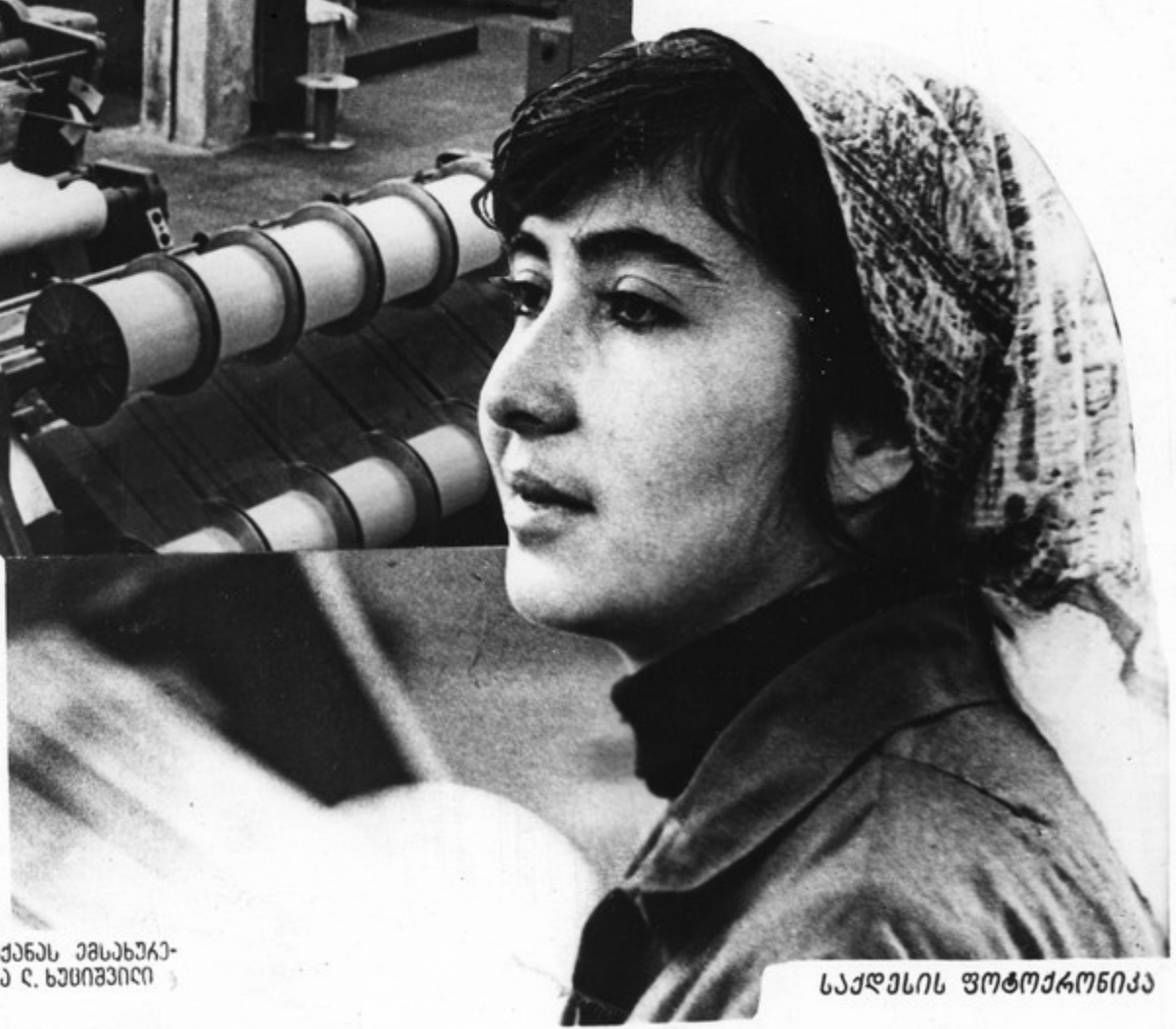
საქდესის ფოტოკონიკა

თბილისის საქსოვ-საჯიკოვებო კომბინაჟი



საქსოვი საბაჟოს საართო ხელი

წადს თავდადებად შრომობს თბილისის საქსოვ-სა-
ჯიკოვებო კომბინაჟის კოლექტივი. აქ გვეჩიქნება უკ-
რა მუშაობს. ისინი მაღალი შრომის ნაყოფიერების მა-
გალითს იძლევიან.



ორი საქსოვ მანქანის ემსახურებ-
და მონიშნავს მუშა ე. ნუმივილი

საქსოვის ფოტოგრაფიკა

ახლის, მოწინავეის, პროგრესულის ინიციატივები



წაღუიძის მ-2 საშუალო სკოლის მოსწავლეები თორნიკე მუსხელიშვილს. გეგმითი გარესტანს ინიციატივები ახსენებენ

წაღუიძის მოწინავე მუხამი რ. ახსენებენ

წაღუიძის აგებულებასთან დაკავშირებული გარემოებები ძალიან ახსენებენ. ახსენებენ მუხამი თანამდებელი შრომის მაგალითს იძლევიან, ყოველივე ახლის, მოწინავეის, პროგრესულის ინიციატივები აჩვენებენ, ისინი დიდ დახმარებას უწყვენ საშუალო სკოლის მოსწავლეებს, რომლებიც ამ სახარბოო პრაქტიკას გრძევენ.

საგარეო ურთიერთობების

საგარეო ურთიერთობების
სამსახურის მდივანმა
საგარეო ურთიერთობების
სამსახურის მდივანმა
საგარეო ურთიერთობების
სამსახურის მდივანმა



საგარეო ურთიერთობების
სამსახური



ქობულეთად შეკონსერვებული
საქონლის
შეფუთვა

ნაყოფიერად მუშაობს ქობულეთის საკონსერვო ქარხნის კოლექტივი. მუშები, ინჟინერ-გაქნილური მუშაკები და მო-
სამსახურეები ძაღლონეს არ ზოგავენ შვიდდღერის დამამთავრებელი წლის დავალებათა ვადებზე შესრულებისათვის.
სუკათზე: დამოკავშირების გეგმა ნათელა დოქტორიანიძე (მარცხნივ) და დამოკავშირების ქეთო გუგუნიძე მუშაობის დროს.

პარლემენტის მდიანი ხაჩისხისათვის



ზუგდიდის ბაგბუდის შაბაკის კოლექციონი იბაკის პარლემენტის მდიანი ხაჩისხისათვის. ზუგდიდელები მხოლოდ იმ ნიმუშების ქსოვიდს უზვაბან, რომლებზეც მყირვადთა მოთხოვნებიდგება. შაბაკიეში ღამსახუკაბუდი ვავივისსეპით სარგებდომს ნარმოების მოწინავე მუშაკი ნუნუ შუდია, რომელიც ყოველდღიურ ნოკამს 120-125 კომუნავით ასკუდებს. სუკათზე: ნუნუ შუდია.