

საბჭოთა საქართველო ~ 1966 წელს



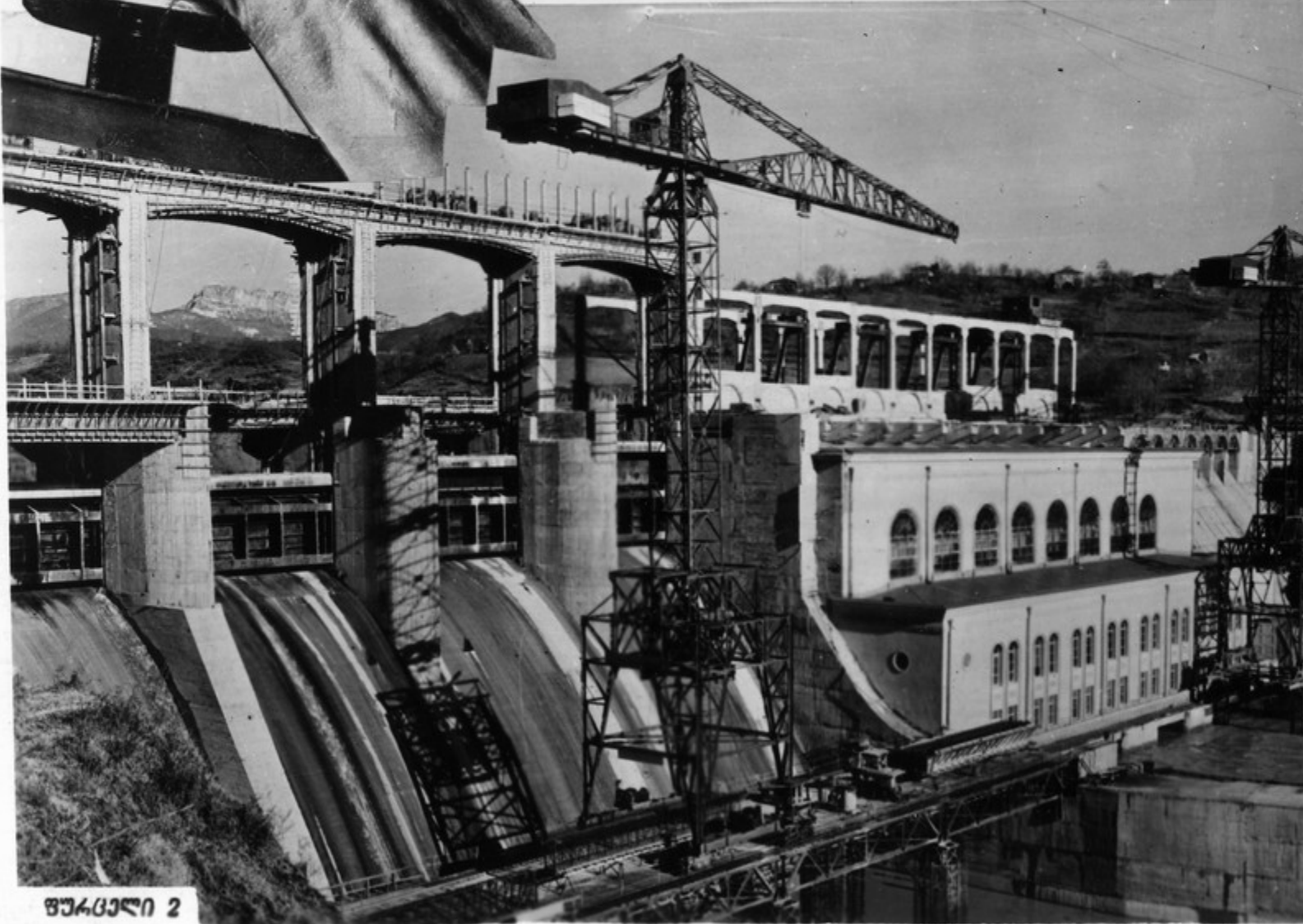
ღიწყო 1966 წელი—ახალი ხუთწლიის პირველი წელი. იგი იქნება საბჭოთა საქართველოს ეკონომიკისა და კულტურის უმჯობესი განვითარების წელი. შეაყენდება შედეგებით შანსელოვის ნაპოვა 9.5 პროცენტით გაიძლია. ასიგნებანი შანსელოვისათვის შეარგანს 276,7 მილიონ მანეთს, ხოლო სოჭლის შეანოვანს მოხმარება 185 მილიონი მანეთი. 1966 წელი იქნება ახალშენებლობათა წელი, შანსელოვის მუშინი გენიუკი გაუმჯობესების წელი, სოჭლის შეანოვანის პროექტების ნაპოვანის ზარის წელი.

საქართველოს
საენერჯეტიკოს
1966 წლის

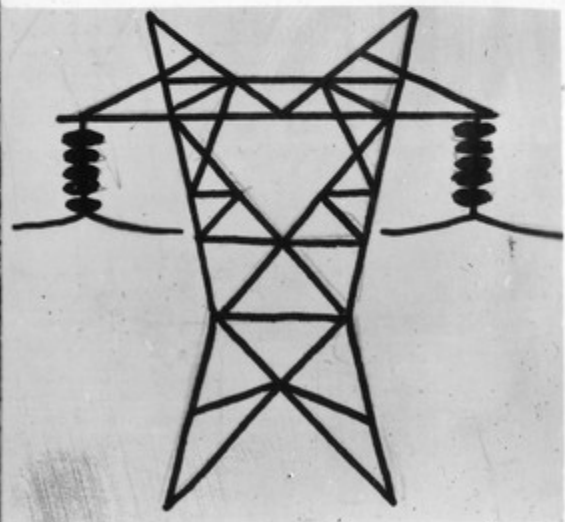
ენერჯეტიკა

ბალანსი

13,4 %-ით



ენერჯეტიკის განვითარება 13,4 პროცენტით გაიზარდა, ეს შედეგები მომდინარეობს იმის გამო, რომ მთლიანად უზრუნველყოფით ჩვენი კონსტრუქციის მოთხოვნები, იაბიერ ენერჯეტიკის ნაწილი მიწოდებით უზრუნველყოფილია.

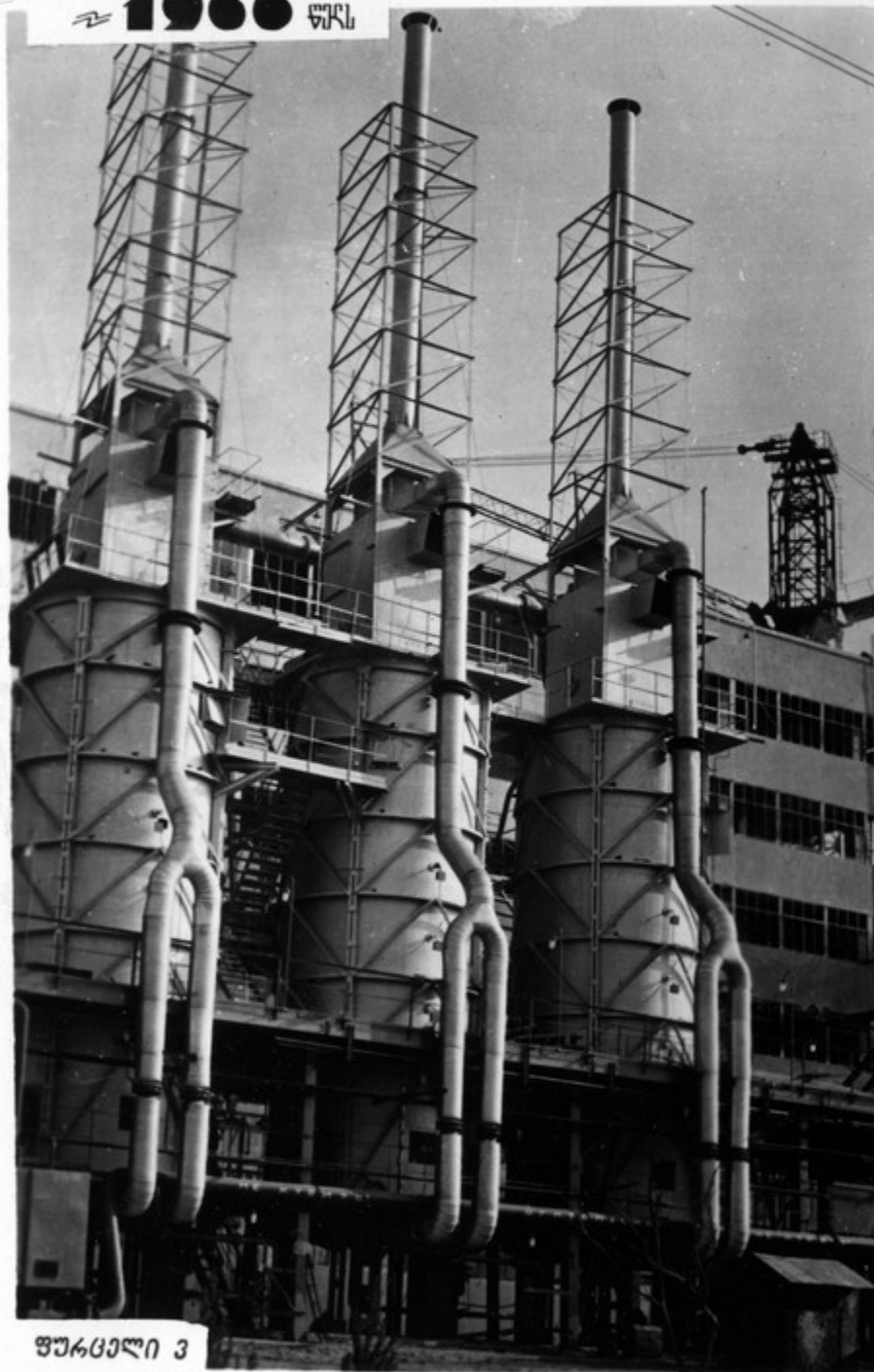


ფურცელი 2

საქართველოს ენერჯეტიკა

**საქართველო
საინჟინერო**

1966 წლის



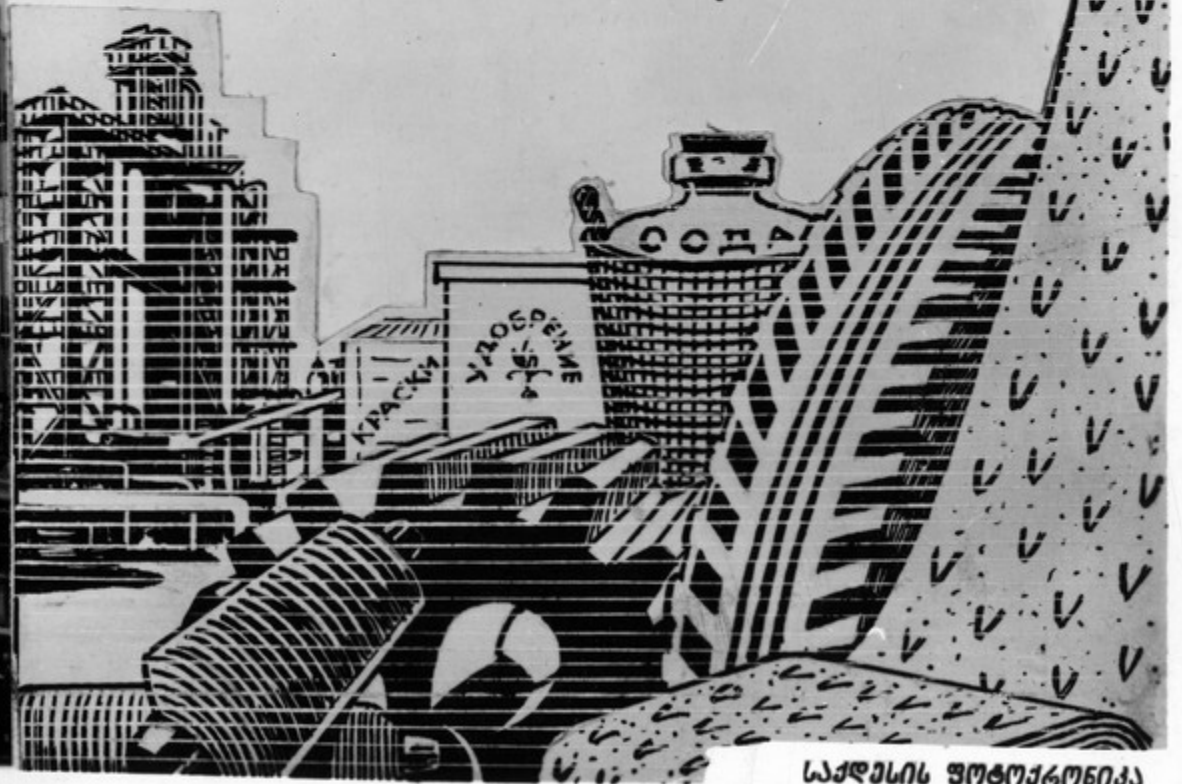
ფურცელი 3

ქიმიური მშენებლობა

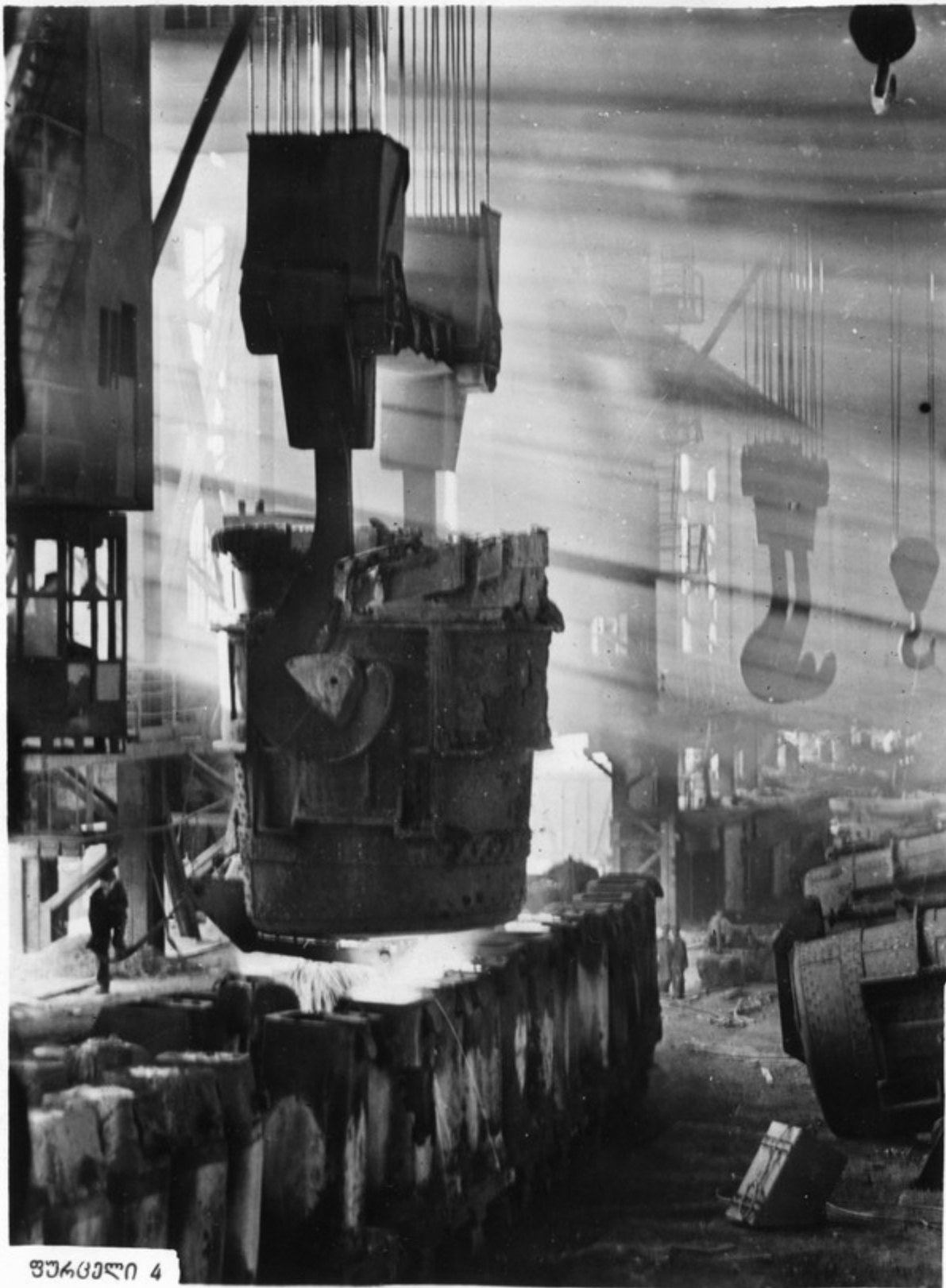


ქიმიური მშენებლობის მთლიანი პროდუქცია დაახლოებით 39 პროცენტით გაიზარდა. ამჟამად იქნება კოქსის ქსოვილის, კოლოიდური გომიკონის, აკაბუნის გოჭქონა და სხვა სახეობის პროდუქციის წარმოება. საექსპლუატაციო გარეგნულ გარემოში ახსნა-შეშლის სიანოვანი მანიფრების წარმოება.

გაიზარდა **39** %-ით



საქართველოს უნივერსიტეტი



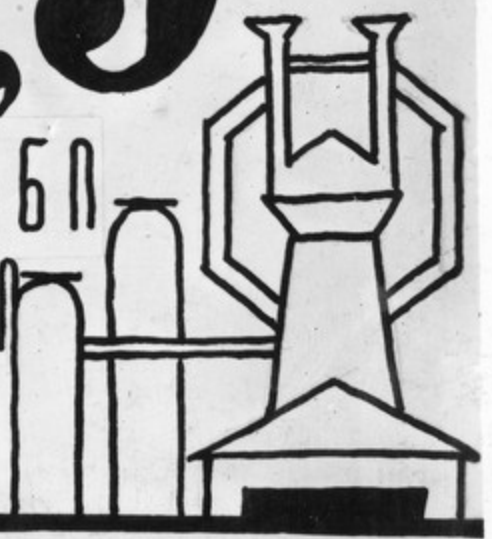
ფურცელი 4

საქართველოს
საინჟინერო-კონსტრუქციო
1966 წლის

მეცნიერება

28,5

მილიონი
მანეთი



მედი და ზეარდი მეცნიერების შემდგომი განვითარება-
ბისათვის ასიგნებულია 28,5 მილიონი მანეთი. ეს თანხა
მოსმარდება დაწყებული ობიექტების შენაგბრების გან-
გრძობასა და აკსაგულ სანაგბრთა აკომსგარეშინას.

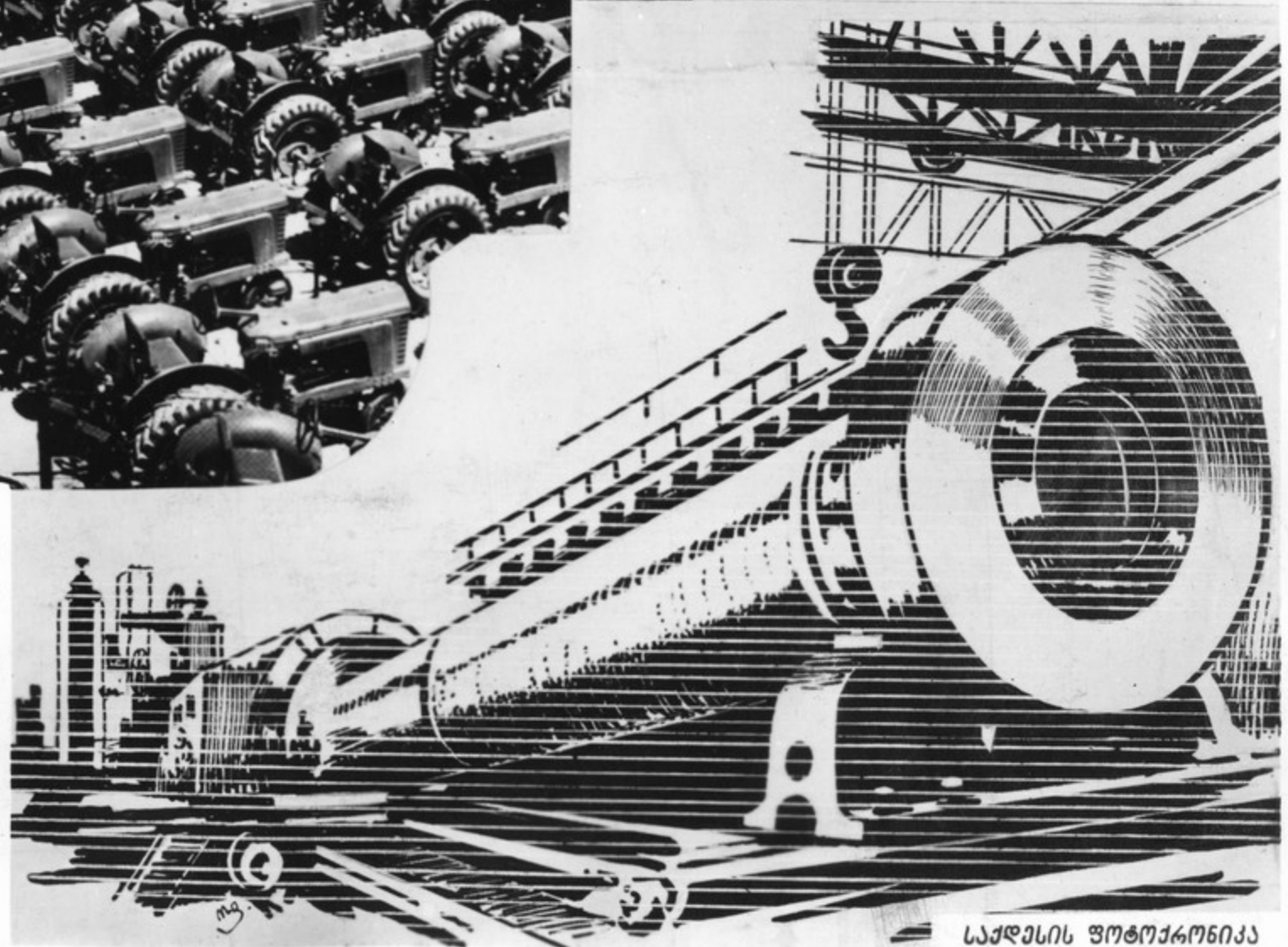
საქმლის ფოტოგრაფიკა

მანქანათმშენებლობა და დამამუშავებელი

საქართველოს
საბჭოთავო
1966 წლის

პროგრესი

16%-ით



მანქანათმშენებელი და დამამუშავებელი მანქანების მთლიანი პროდუქციის ზარა შედგენს, დაახლოებით, 16 პროცენტს. გარდა ამისა, მანქანების, სახეობის ჩაახადის, შახვის, ელექტროების, კაბელის ნაწარმის წარმოება. დიდი აზროვნებით იქნება ათვისებული ახალი სხვაობის პროდუქციის წარმოება.

ხე-წყის, ქაღალდისა და ხისღებებუშავეებილი მკანველობა

ხე-წყის, ქაღალდისა და ხისღებებუშავეებილი მკანველობის ამ დარგის განვითარებისათვის, აგრეთვე საწყად მუხანაობის განვითარებისათვის, ასიგნებულია 4,7 მილიონი მანეთი.



საბჭოთა
საინჟინერო
1966 წელს

მსუბუქი მკანველობა

10,4

მილიონი
მანეთი



მსუბუქი მკანველობის განვითარებისათვის გამოყოფილია 10,4 მილიონი მანეთი, ანუ 48,5 კომუნისტური მანეთი, ვიდრე 1965 წელს. ეს სახსრები უზრუნველყოფენ აკმაზად სანაბროთა გაუარესებას, რაფინირებული მკანველობის განვითარებასა და რამთავრებას.

საქართველოს
საპროდუქციო
1966 წლის



8 %-ით

კვების მკაცრად

კვლევების მიზანშეწონილია კვების მკაცრად. ამ დარგის მთლიანი პროდუქციის ნაკლებობა 8 პროცენტით აღივსება. მკაცრი იქნება ნაკლებად, ვიდრე 1965 წელს, კონსერვები, ყურძნისა და მანდარინის ღვინოები, ჩაი, თაბაკის ნადავლი და სხვა პროდუქტები.



საქართველო 8

საქართველოს სსრ-ის სოფლის მეურნეობის მინისტრის სამსახური

ავტომობილები

17.4

მილიონი მანეთი



საქართველოს
საავტომობილო
1966 წლის



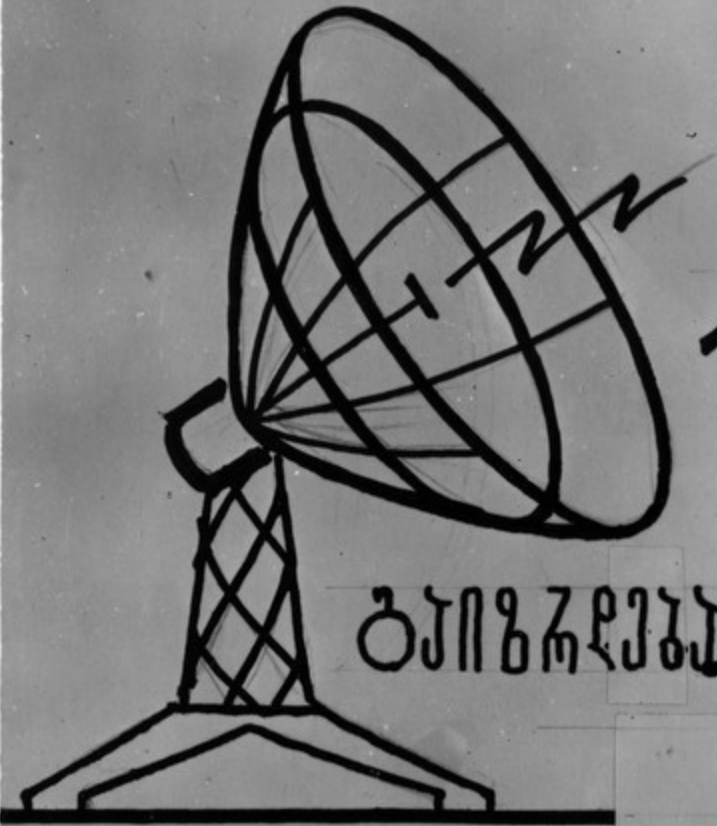
საერთო საკაპიტალის ავტომობილების წარმოების წინადადება 9.6 კომპანიაში. წარმოების გაუმართაობა და გზების მშენებლობას მოხმარება 17,4 მილიონი მანეთი. შეიქმნა საერთო და საკაპიტალ ავტომობილი.

ფურცელი 9

საქართველოს ფოტოკინო

საბჭოთა
საზღვაო
1966 წლის

კავშირგაბმულობა



ბეიზრეზე

15,5

ჯთხსი ნომრით

კავშირგაბმულობის პროექტის მოხერხება გაიზარდა 45 პროცენტით. მალევე კვამბაჩი ზღვარის სარგებების სიხშირე გაიზარდა 15,5 ჯთხსი ნომრით.



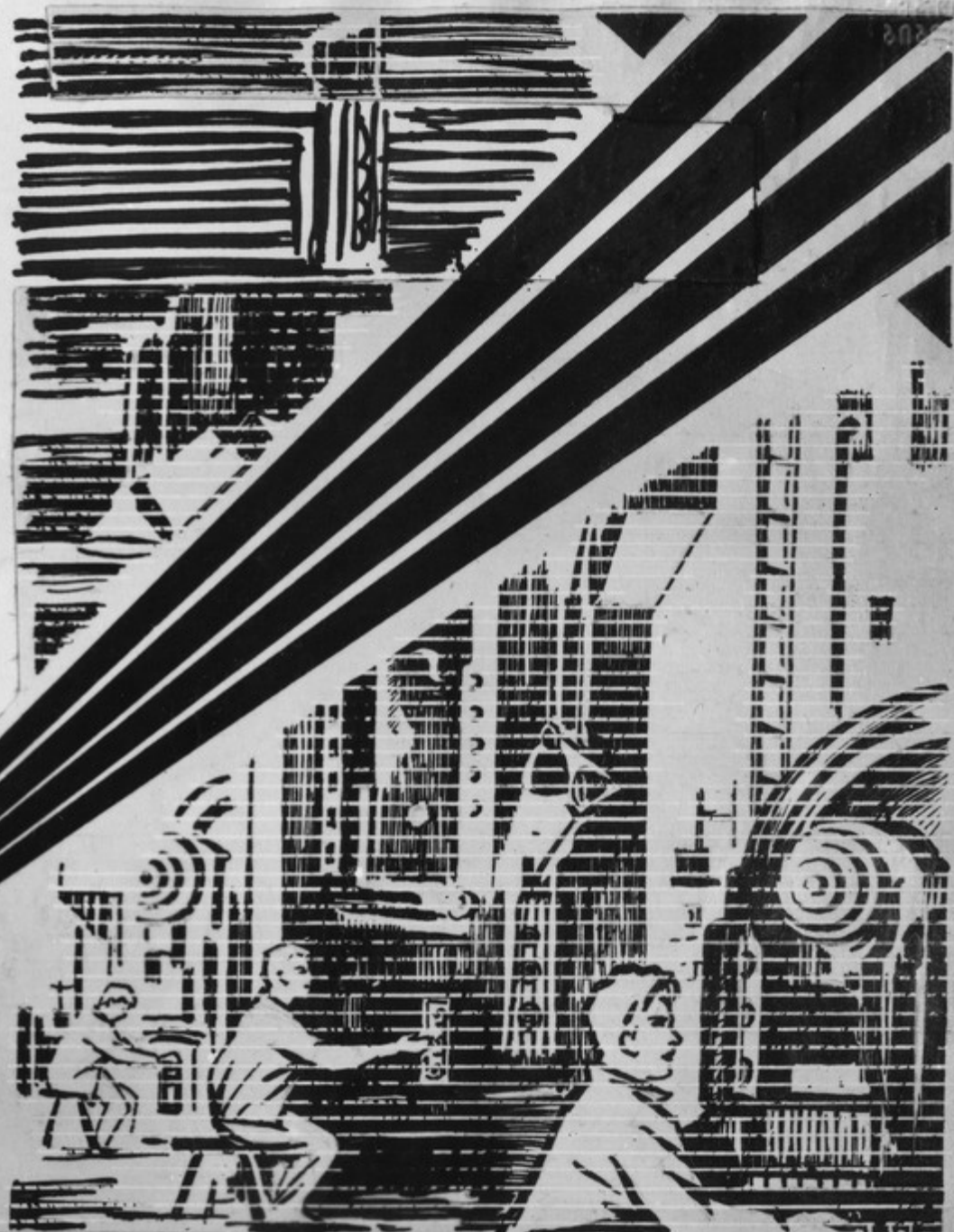
საქართველოს
საინჟინერო
1966 წლის

შრომის ნაყოფიერება

შრომის ნაყოფიერება მკანველობაში გარდობა 4.5 პროცენტით. პროდუქციის თვითღირებულება შემცირდა 0.66 პროცენტით. შრომის ნაყოფიერების ზრდის ხარჯზე მკანველობის პროდუქციის მარჯაუ შეადგინა დაახლოებით 50 პროცენტს.

გარდობა

4,5 %
-ით



საქართველოს
საგარეო ურთიერთობების
სამსახური
1966 წელი

სოფლის მეურნეობის მეზაინაღურ-ვაქინიკური ბაზა



სოფლის მეურნეობა მიიღებს 3.272 ვაქცონას, 350 მაკსვიდელის კომბაინს, 1000 ავტომანქანას, დიდი რაოდენობით
ბუნებრივსა და ხეხილსა და სხვა ვაქინიკას.

გეგმვა

საქართველოს
საბჭოთავო
1966 წელი

195.000

ტონა

კანკაბდიის კომბინატისა და საბჭოთა გეგმვაში გახდება 1400 კვადრატული მეტრი
ჩრდ-აღმოსავლეთი. დაგეგმილია სახელმწიფო მიწები 195 ათასი ტონა ხაინსკონი ჩრდ-აღმ-
ოსავლეთი.



ფურცელი 13



საქართველოს უმრავლესობა

საქართველო
საზოგადოებრივი
1966 წელს

საქართველოს
საზოგადოებრივი
ტელევიზია

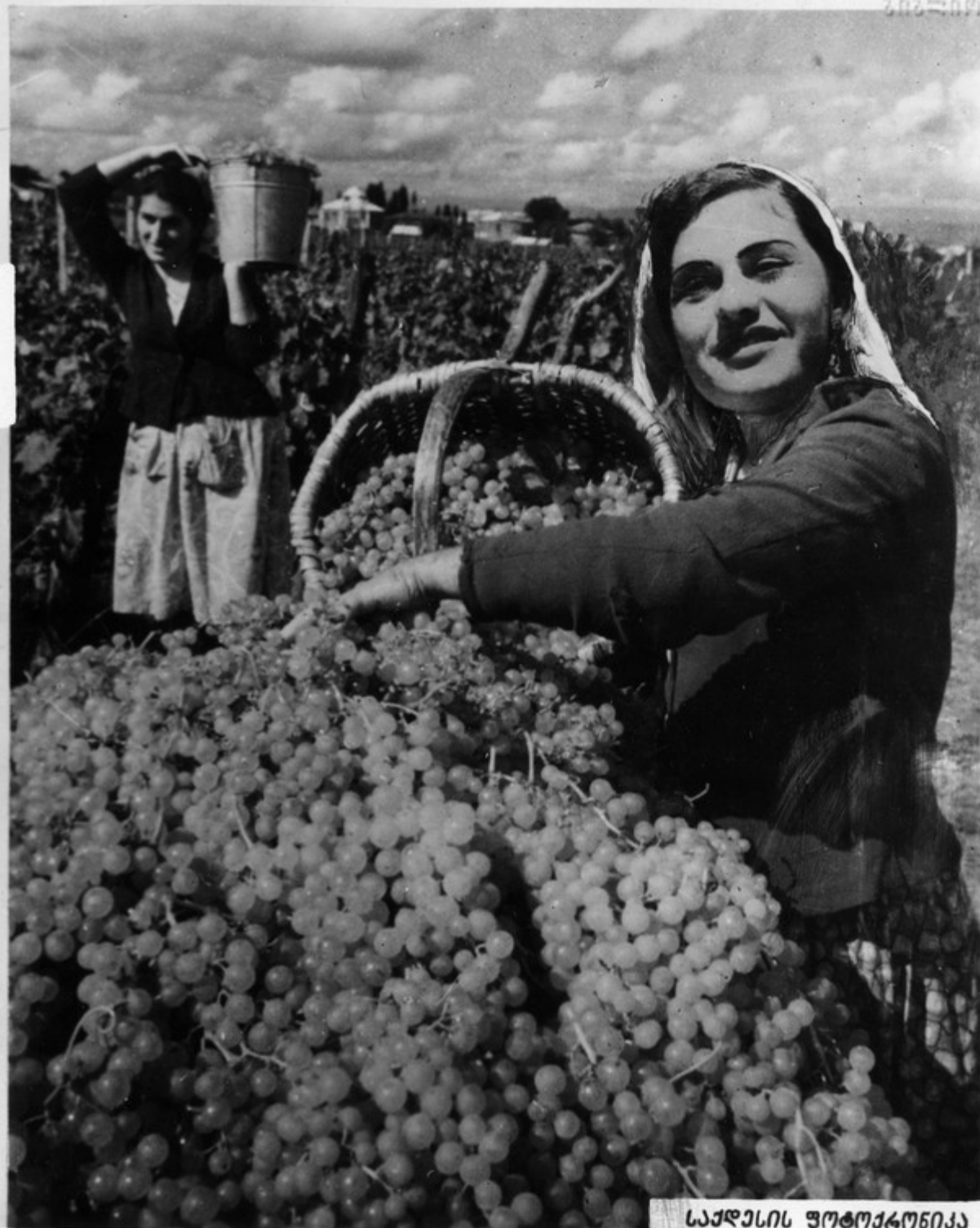
მევენახეობა

ვენახეობის ურთომელი გმირებია 3 ათასი კეჩე-
რით. მევენახეებმა სანადგროვოს უნდა მიეყირონ 190
ათასი ზონა ყუჩქანი.

190



ერთი ზონა





ცივანსები

საქართველოს მეცივანსეებმა გეგმით სანადრეო-
უმს უნდა მიჰყირონ 22 ათასი ზონა ნაყოფი. ცივან-
სოვნათა უხალი ჰანავასიები გაუხანდაბა 700 ჰაე-
ვარზე.

22

ათასი ზონა

ფურცელი 15

საქართველოს
საქართველო
1966 წელს



საქართველოს ფოტოქრონიკა

მარცვლეული კულტურები

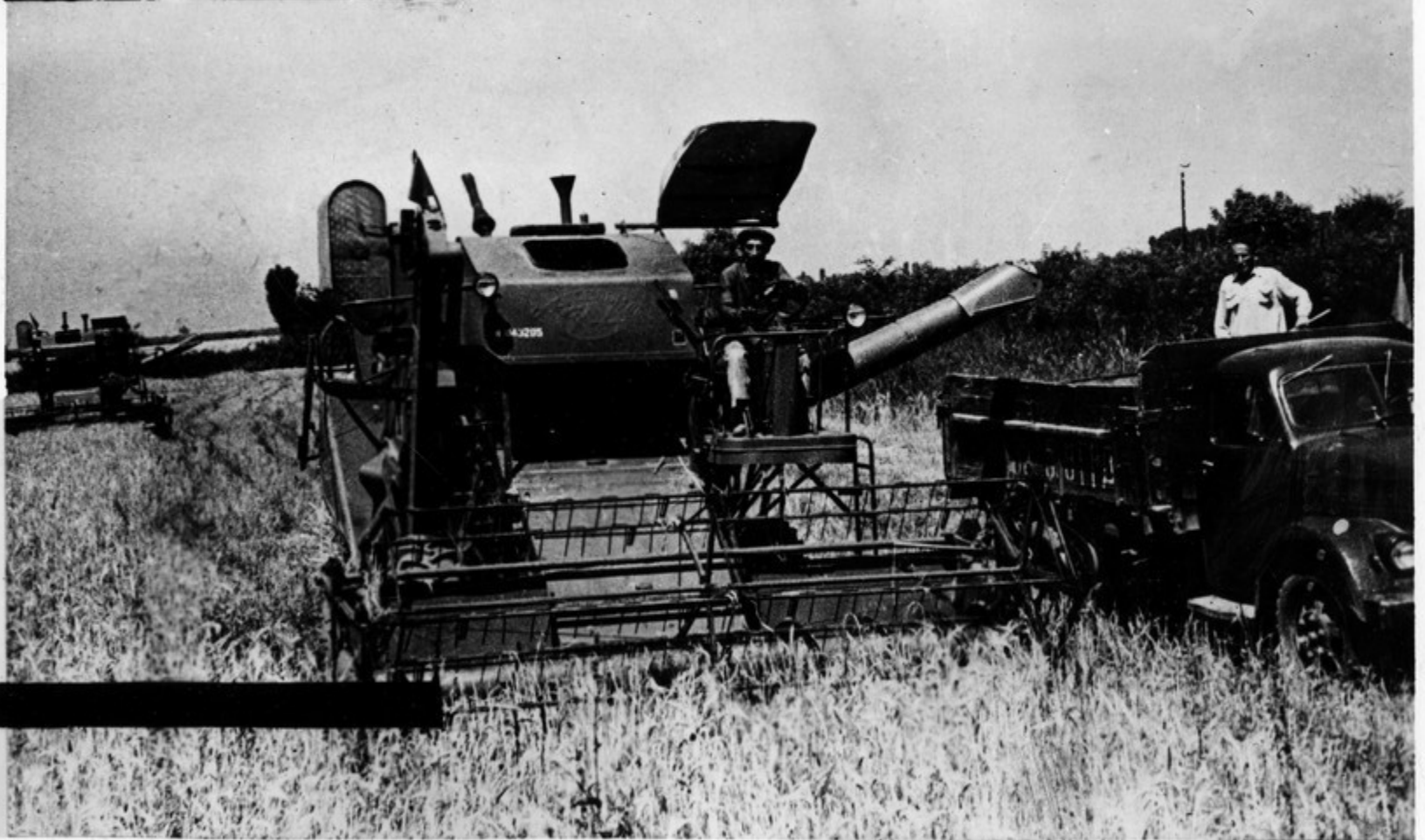


70

საქართველოს
საბჭოთავო
1966 წელს

70-ე საბჭოთავო წელი

მნიშვნელოვანი ყუარღაბა
დაეთმო მარცვლეული კულტურების
მოსავლიანობის გაღრმავებას.
საქართველოს მნიშვნელოვანი
მთავრობის სანდოების უნდა
მიყვიროს 70-ე საბჭოთავო
წელი.



საქართველოს
საბჭოთავო
1966 წელს



ხოკისა და კძის წარმოება

გათვალისწინებულია საზოგადოებრივი მეცხოვე-
ლეობის შედგომით განვითარება. დაგეგმულია 170 ათა-
სი ზონა კძი და 50 ათასი ზონა ხოკი.

170

ათასი ზონა კძი

50

ათასი ზონა ხოკი



საქართველო
საბჭოთავო
1966 წლის

მეხილეობა



კვლევ განვითარება მეხილეობა. დაგეგმვა 130 ათასი ჯონა ხილი.

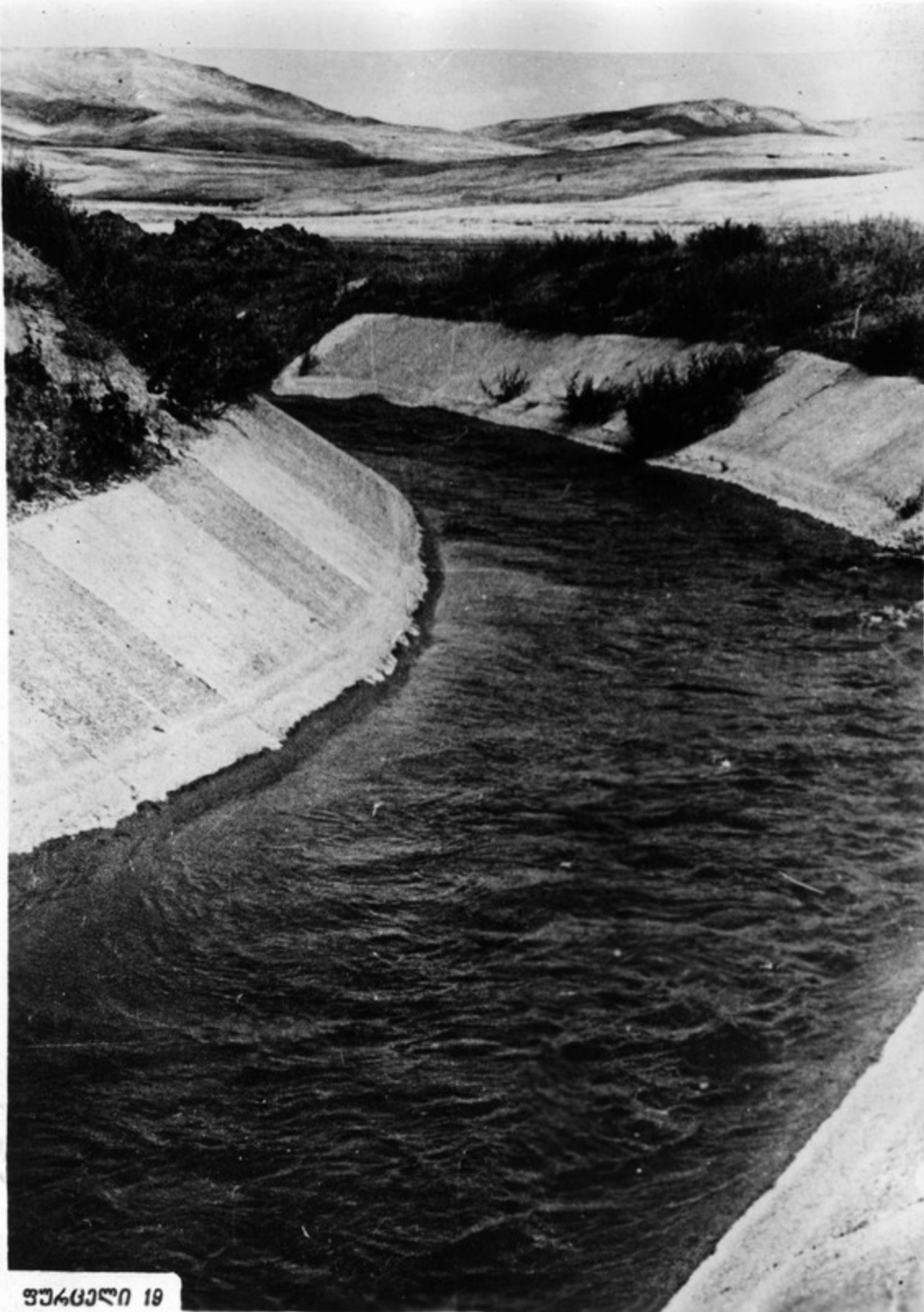
130.000
ტონა

ფურცელი 18

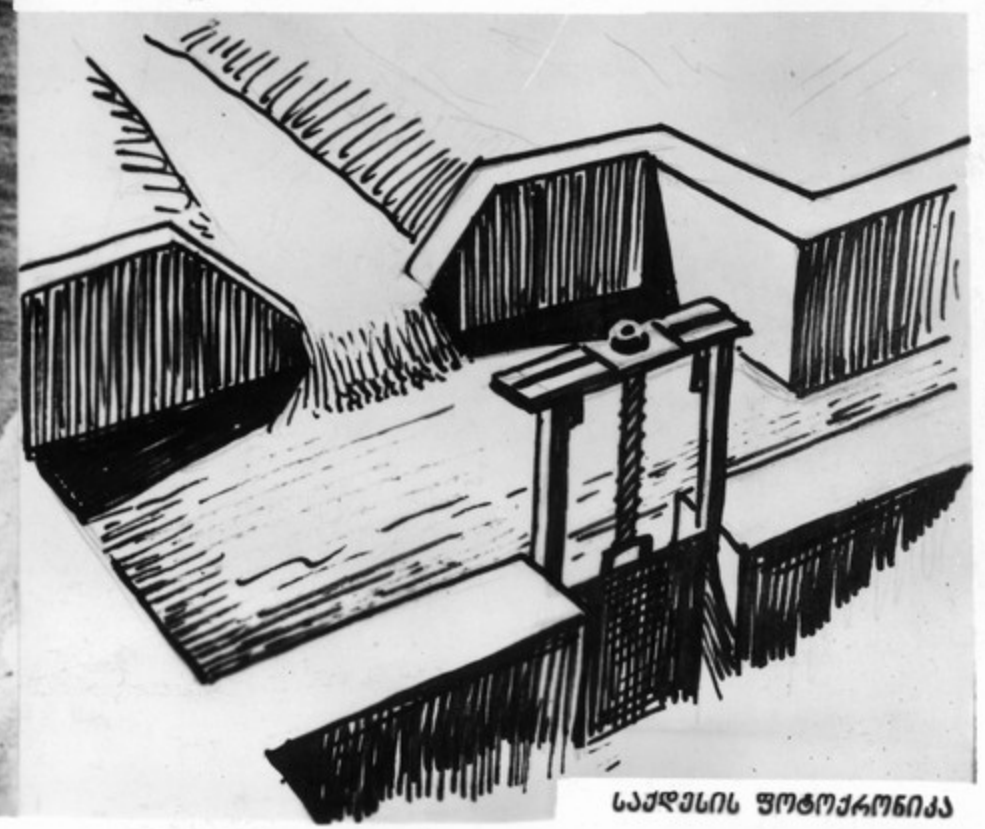
საქართველოს მეურნეობის მინისტრის სამსახური

66930

განსაკუთრებული ყურადღება დაეთმო საჩხევან სა-
მუხრანის ზემო ალაზნის საჩხევანის სისვამის მუხრან-
ბას მონტაჟი 4 მილიონი მანეთი-ეკონომიკურ მუხრან,
3000 1965 წელს. საბჭოთავო მონტაჟი 7.300 კვადრატ-
რი ახალი საჩხევანის მუხრან.



ფოტო 19



საქართველოს ფოტოგრაფია

საქართველოს
საშენალო-კონსტრუქციო
1966 წლის

საქართველოს
საშენალო-კონსტრუქციო
1966 წლის

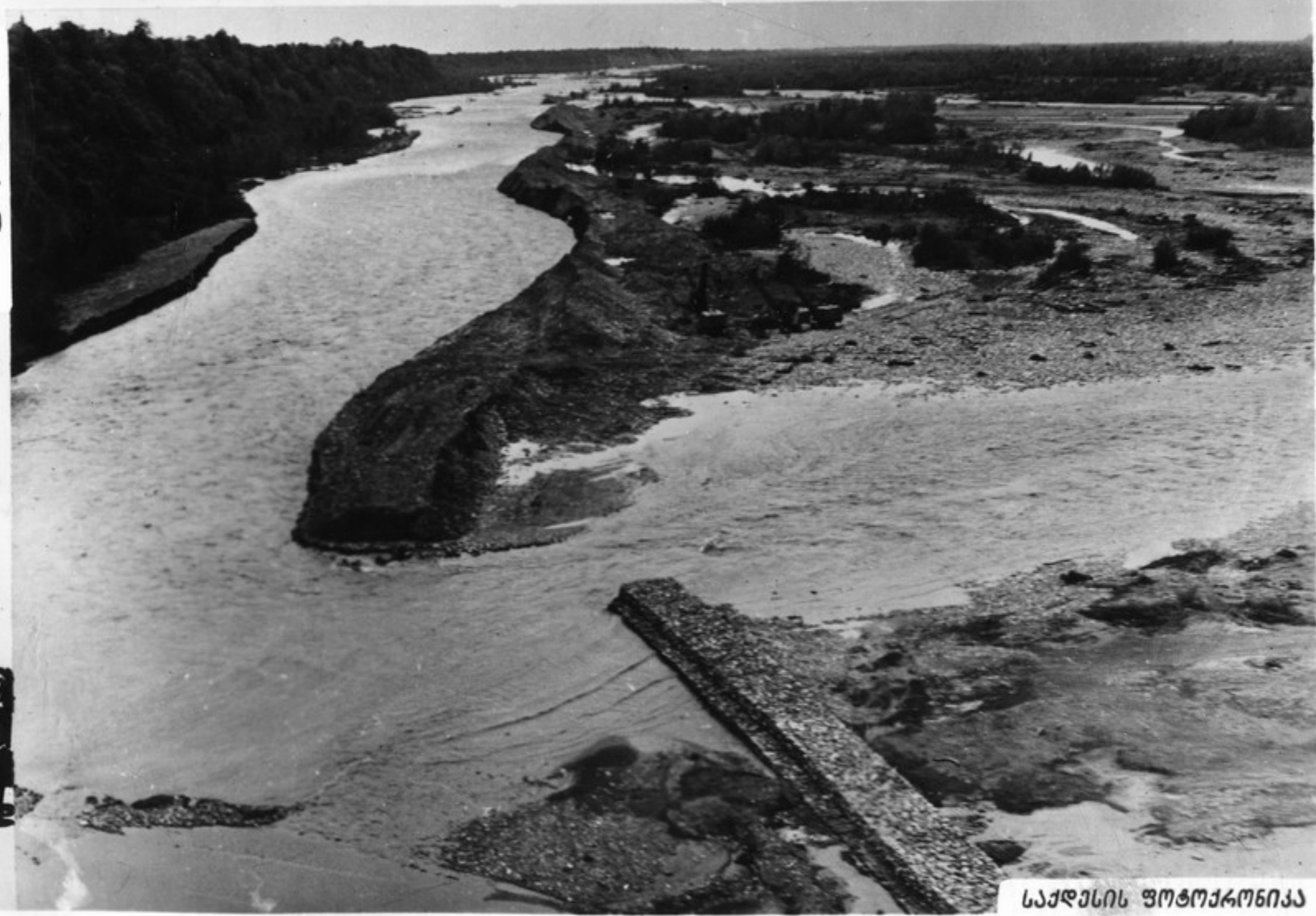
3000

კვადრატული მეტრი

უკვე მასშტაბით გაგვიჩვენა
დავა დატვირთვადი მინების
საშენალო-კონსტრუქციო და საშენალო-
კონსტრუქციო მუშაკების სე-
რეისებში. საშენალო-კონსტრუქციო
3 ათასი კვადრატული მეტრი.



ფურცელი 20



საქართველოს საშენალო-კონსტრუქციო



**საქართველოს
საბაზრობა
1966 წელს**

საქონლები

საბაზრობა და კომპლექსური ვაჭრობის საბაზო საქონლებს საერთო მოცულობა გარდრევა 7 პროცენტით. გარდაემატა მოსახლეობისათვის ისეთი საქონლის მიყიდვა, რომლისაა ავეჯი, მასივები, ზედაპირები, საკაბელოები, ზედაპირები, ზედაპირები და სხვ.



საზღვროცხოველმცოდნეობის
საქართველოს
1966 წელი

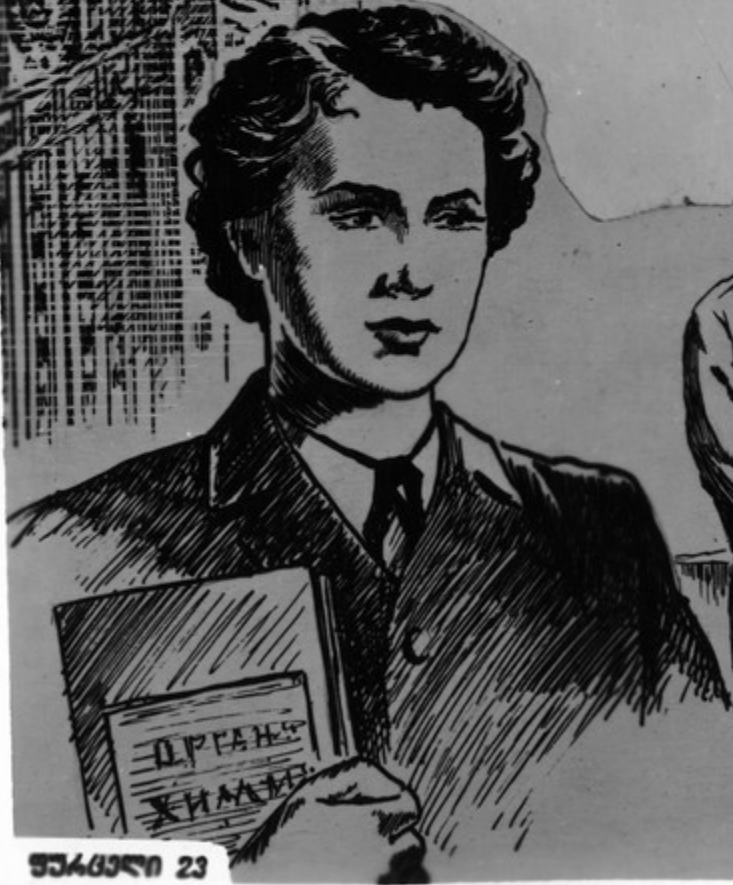
ჯანმრთელობის რაზმი

საწმინდების ჩიხვნი სწავარაგომოვებუნი 800-ით გარირღებუნი. თბილისუნი გარკველღებუნი 1100-არბირღებუნი სწავარაგომოს შხინებ-ღებუნი. მნიშვნელოვანი სანსკარბი მოხმარებუნი უანდისი სან-ღებუნი ევარკვერითა და მოწყობილობით სანკარაღომო რან-ღებუნი ეღებუნი. გარკვეთა ჩიხვნი სანკვერთ სკოღებუნი რანსებუღებუნი გარირღებუნი, რანსებუნი, II ვარკვერით.



საქართველოს
საზოგადოებრივი
1966 წლის

განათლება



საქართველოში გაიხსნა 14 ათასი მოსწავლე-
სწავლელის, საბავშვო სკოლაგარეო
დაწესებულებანი 5,5 ათასი ბავშვი-
სწავლელის.



საბინაო მშენებლობა
1966 წელს

საბინაო მშენებლობა

მნიშვნელოვანი სახსრები მოხმარდება საბინაო მშენებლობას. გათვალისწინებულია სახელმწიფოსა და მოსახლეობის სახსრებით აშენდეს და საექსპლუატაციო გადაეცეს 707 ათასი კვადრატული მეტრი სასტუმრო-კაფე-კვარტალი, ანუ 137 ათასი კვადრატული მეტრით მეტი, ვიდრე 1965 წელს.



707

ათასი კვადრატული მეტრი





საყოფაცხოვრებო მომსახურება

**საქართველო
საბჭოთავო
1966 წელს**

საქართველი
მკითხველი

მოსახლეობის საბაზისური სახეობის მომსახურების მოტვირთვა გაიძლიერება 17 პროცენტით, აბსოლუტურად სახეობის მომსახურება—20,4 პროცენტით. მოსახლეობის საყოფაცხოვრებო მომსახურების ზარის კიდევ უფრო მაღალი დონე დასახულია სოციალურად.



საქალაქის ფოტოარქივი