

Люди, события, факты

(фоторепортаж по родной стране)



По необъятным просторам нашей великой Родины кипит напряженный творческий труд. Рабочие, колхозники, люди интеллигентного труда заняты большой созидательной работой. Их мысли и дела направлены к тому, чтобы претворить в жизнь предначертания Программы КПСС. Фотокорреспонденты ГрузТАГа побывали в различных уголках страны и запечатлели на пленку людей труда, их славные дела. О том, что увидели фотообъективы, рассказывает настоящая фотовыставка

САМЫЙ КРУПНЫЙ МОСТ В ЕВРОПЕ

Созданные руками и разумом советских людей волжские моря расширили берега древней реки. Появилась острая необходимость постройки большого моста, который соединил бы берега Волги в районе Саратова. Коллектив мостоотряда № 8 Государственного производственного комитета по транспортному строительству СССР заканчивает сейчас его возведение. Новый мост длиной 2.800 метров собирается из предварительно напряженных конструкций. Крупнейшие волжские корабли смогут беспрепятственно проходить под его исполинскими пролетами.

(Слева направо): лучшие монтажники-высотники строительства Н. Николайчук, П. Захаров, бригадир Н. Соколов, М. Пестряков, И. Климчук.



Буксирование 120-метрового блока весом 2.600 тонн по Волге к месту установки.

УДАРНАЯ КОМСОМОЛЬСКАЯ

Общий вид одного из цехов.



Лист 3



Комсомольцы Ярослав Месропян (справа) и электросварщик из его бригады Борис Караханян.

Комплекс цехов ацетилена строится на Ереванском заводе синтетического каучука имени Кирова. Это—Всесоюзная ударная комсомольская стройка. Более полутора тысяч молодых энтузиастов съехались сюда с разных концов страны. Рука об руку с армянами трудятся русские, украинцы, азербайджанцы, грузины, узбеки, представители других национальностей. Самоотверженно трудится комсомольско-молодежная бригада Ярослава Месропяна.

КРЫЛАТЫЕ ПОМОЩНИКИ

Над виноградниками Араратской долины, над пшеничными полями районов Севанского бассейна в Зангезуре, над лесными массивами летают самолеты сельскохозяйственной авиации.

Крылатые помощники колхозников ведут борьбу с вредителями и болезнями растений, подкормку посевов минеральными удобрениями и другие работы. В нынешнем году с воздуха обработано 300 тысяч гектаров садов, полей и лесных массивов.



Заправка самолетов химическим раствором.



Авиаторы-передовики социалистического соревнования (слева направо): А. Таракян, Г. Ахиджанян и В. Жаринов.

НАСТУПЛЕНИЕ НА ПУСТЫНИ

Сотрудник лаборатории использования солнечной энергии Энергетического института имени Г. М. Кржижановского Туркменской ССР Владимир Булычев показывает гелиоустановку рабочему пригородного совхоза Курбанмухамеду Мухамову.



Лист 5

Монтаж параболо-цилиндрической установки.



Огромные территории занимают пустыни и полупустыни. По всей стране идет наступление на них. За годы Советской власти тысячи гектаров пустынных земель получили живительную влагу.

Изучением проблем освоения пустынь занимается ряд крупнейших советских научных учреждений.

Фотохроника ГрузТАГа

ВОЛХОВСКАЯ ГЭС СЕГОДНЯ

Волховская ГЭС—первенец советского гидроэнергетического строительства. Её агрегаты, вступившие в строй в 1926 году, выдержали испытание временем и выработали 13 миллиардов киловатт-часов электроэнергии. Большие перемены произошли на станции. Здесь широкое применение нашла автоматика. Свою энергию электростанция—ветеран отдает выросшим по соседству крупным металлургическим заводам.

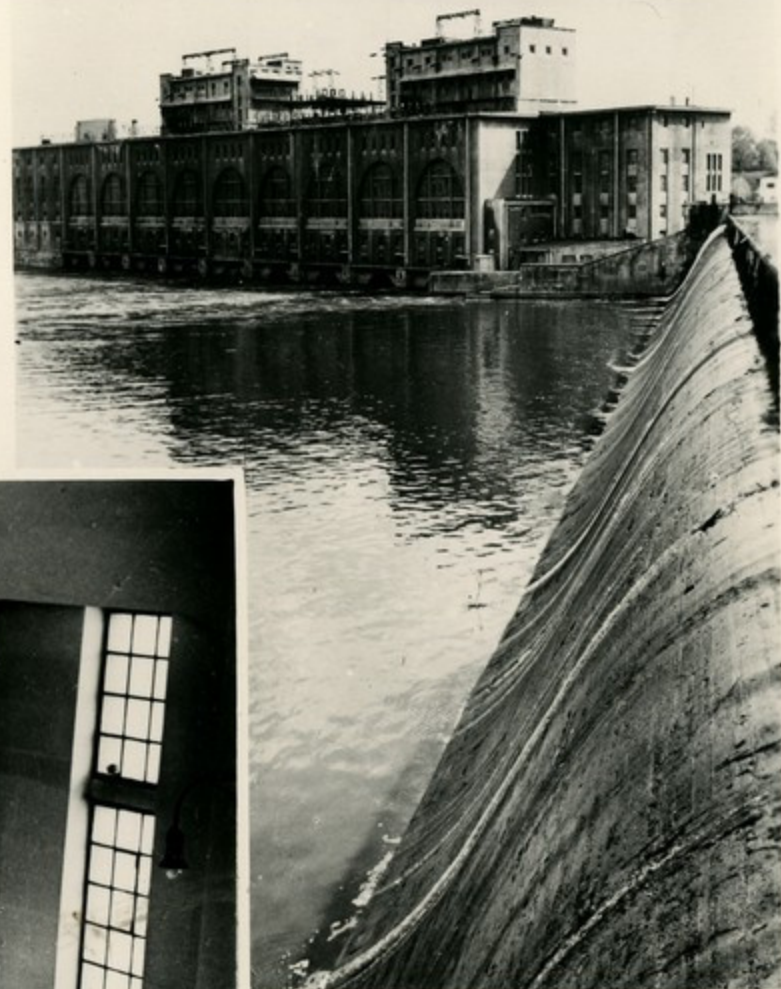
Машинный зал станции Волховской ГЭС.



Лист 6

Вид на гидроэлектростанцию.

ფაქტობრივი
ზონისადაც

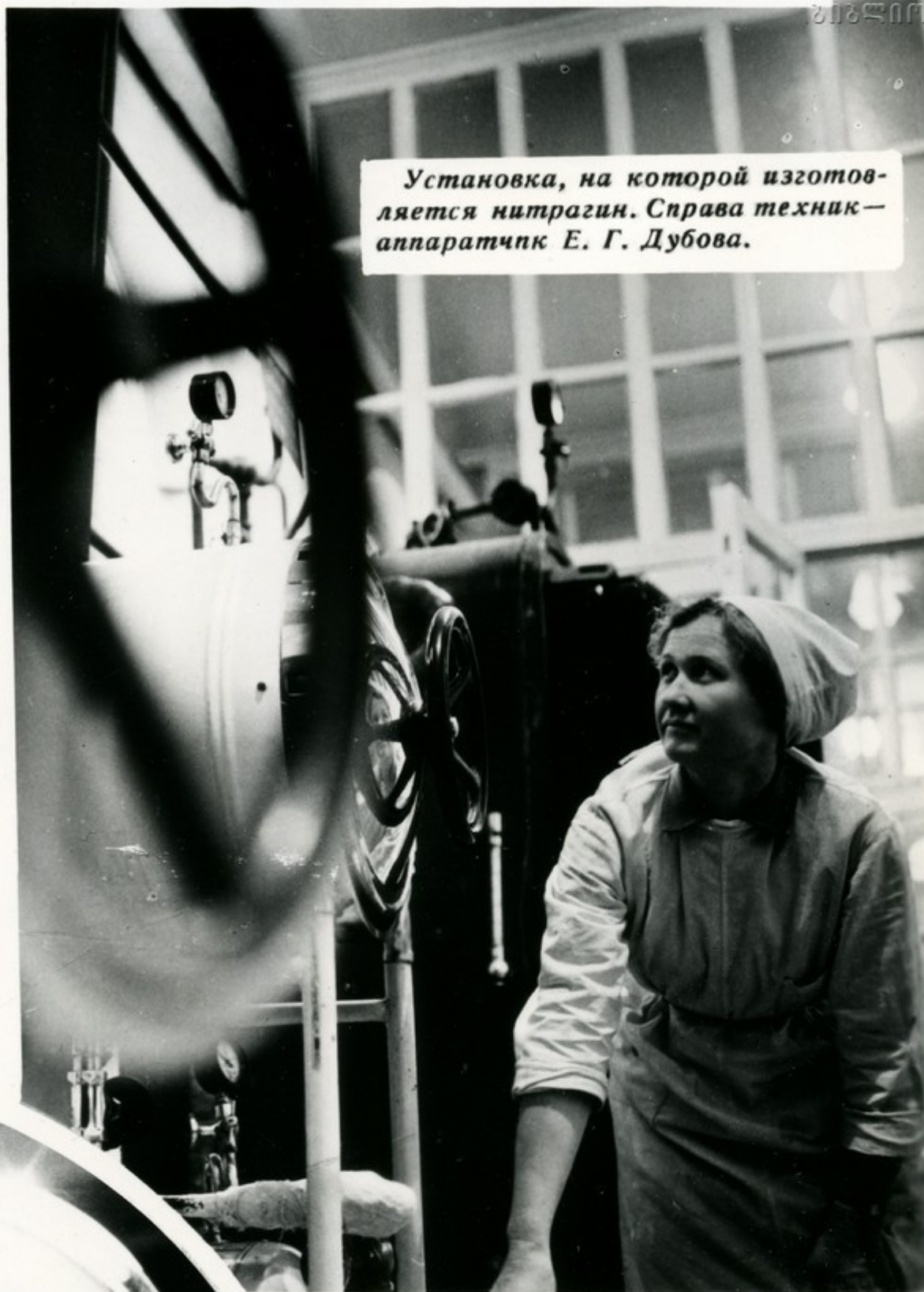


Фотохроника ГрузТАГа

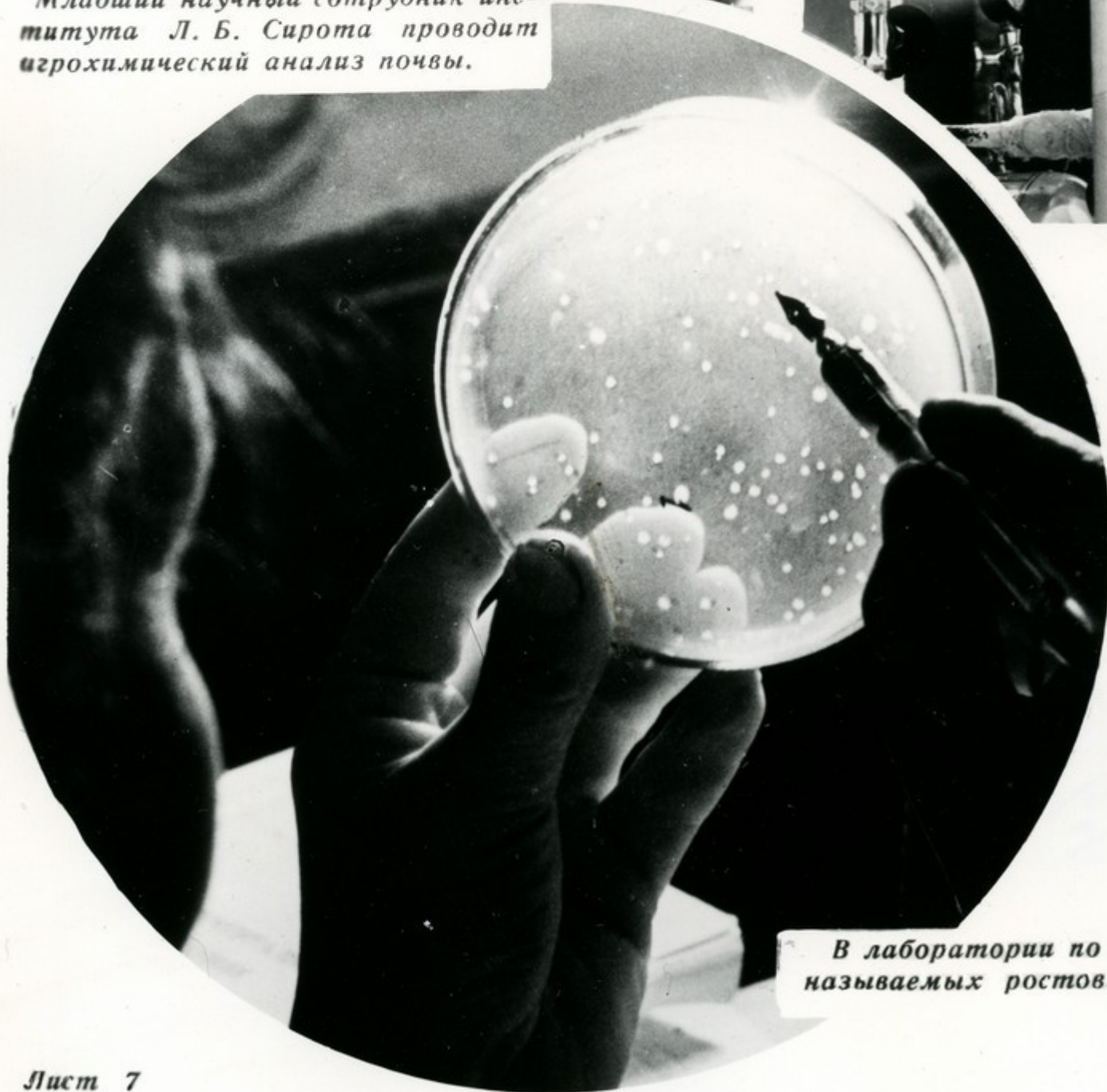
МИКРООРГАНИЗМЫ ПОВЫШАЮТ УРОЖАЙ



Младший научный сотрудник института Л. Б. Сирота проводит агрохимический анализ почвы.



Установка, на которой изготовляется нитрагин. Справа техник-аппаратчик Е. Г. Дубова.



В лаборатории по изучению так называемых ростовых веществ.

Всесоюзный научно-исследовательский институт сельскохозяйственной микробиологии в Ленинграде основан в первые годы Советской власти на базе отдела микробиологии института опытной агрономии, которым руководил выдающийся русский ученый академик С. П. Костычев. Здесь ведутся исследования по изучению роли микроорганизмов в повышении плодородия почвы.



Памятник И. П. Павлову в Колтушах.



Младший научный сотрудник лаборатории сравнительной физиологии анализаторов В. И. Королев подготавливает обезьяну „Розетку“ к опыту.



Лист 8

Заведующий лабораторией физиологии пищеварения, профессор А. В. Соловьев во время эксперимента.



Фотохроника ГрузТАГа

Ленинград. Более тридцати лет назад в Колтушах И. П. Павловым была основана научно-биологическая станция. Ныне это Институт физиологии Академии наук СССР, носящий имя ученого. Здесь, в „столице условных рефлексов“, кипит напряженная творческая работа.

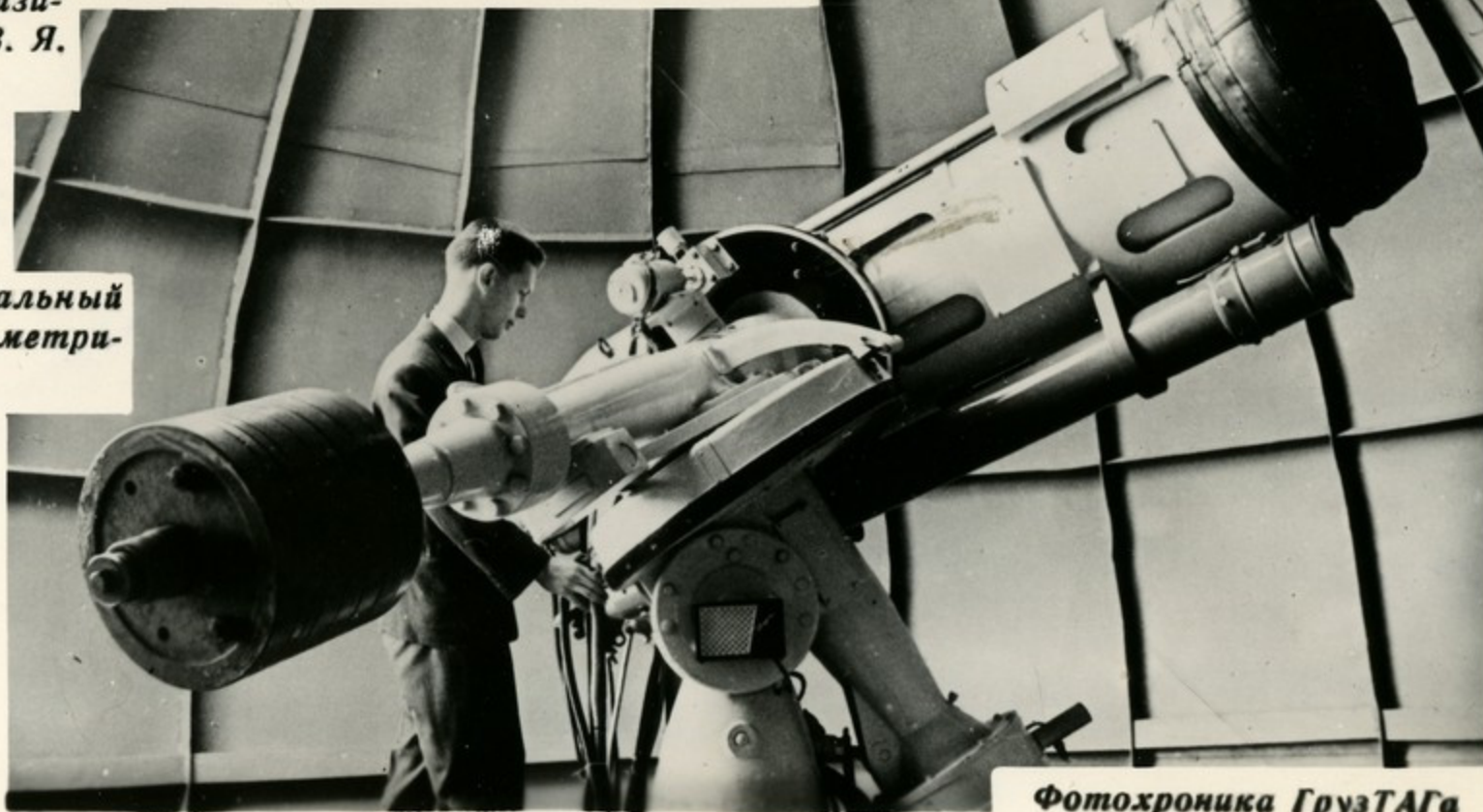
НОВЫЙ ЦЕНТР АСТРОНОМИЧЕСКОЙ НАУКИ



В Тарту открылась новая астрофизическая обсерватория Института физики и астрономии Академии наук Эстонской ССР. Ей присвоено имя выдающегося астронома В. Я. Струве. Это — первоклассный научный городок.

Новая Тартуская астрофизическая обсерватория имени В. Я. Струве.

50-сантиметровый зеркальный телескоп для электрофотометрических исследований.



ВЗРЫВ—ПОМОЩНИК ЗЕМЛЕДЕЛЬЦА



Групповой взрыв по разбрасыванию органических удобрений в совхозе Шугарово Московской области.



Запахивание удобрений, внесенных при помощи взрыва.



В ряде хозяйств Московской области проводились испытания нового способа внесения в почву органических удобрений. Сгруженные на поля удобрения взрываются. Хорошо измельченные, они равномерным слоем разбрасываются на большом расстоянии. Это дает большую экономию, позволяет выполнить работы в сжатые сроки, снизить трудовые затраты.



*Упакованное волокно—сверхпла-
новая продукция комбината.*

Ширится социалистическое соревнование на Рязанском комбинате искусственного волокна. Предприятие досрочно завершило выполнение квартального плана и дополнительно выпустило продукции на сотни тысяч рублей.



Передовая сушильщица прядильно-отделочного цеха Екатерина Половинкина.

САЯНСКИЕ БУДНИ

Причал у поселка Майна. Сюда прибывают грузы для стройки.



Отсыпка полотна дороги на Саяно-Шушенскую ГЭС вдоль левого берега Енисея.



Здесь живут первые гидростроители.

Гулкие взрывы будоражат саянскую глухомань. Гидростроители ведут наступление на Нижний Енисей в районе поселка Майна, где строится Саяно-Шушенская ГЭС—одна из крупнейших станций сибирского каскада.

В КАЗАХСКОМ ЗВЕРОСОВХОЗЕ

34.10.63
34.10.63



В этих вольерах живут тысячи нутрий.

Главный зоотехник совхоза Муса Мусаев.

Казахский зверосовхоз ежегодно отправляет на Ленинградскую меховую фабрику более 40 тысяч шкурок нутрии. Из них делают воротники, шубы, горжетки, шапки.

Главный зоотехник совхоза Муса Мусаев, в результате многолетних трудов, получил новую породную группу — белую нутрию.



ПОКОРИТЕЛИ АРКТИКИ

В августе 1933 года советский пароход „Челюскин“ вышел из Мурманского порта. Он должен был пройти за одну навигацию по траектории Северного морского пути из Мурманска во Владивосток. Такая попытка на судне неледкольного типа предпринималась впервые. В октябре „Челюскин“ подошел к Берингову проливу, где был скован дрейфующими льдами, вынесен в Чукотское море и 13 февраля 1934 года после многодневного дрейфа раздавлен льдами. Участники экспедиции—104 человека высадились на лед.

Советское правительство приняло энергичные меры к спасению членов экспедиции. Советские летчики 13 апреля завершили доставку челюскинцев на материк. Они были первыми, кого Советское правительство удостоило звания Героя Советского Союза.



Начальник экспедиции на „Челюскине“ академик О. Ю. Шмидт.

Первые Герои Советского Союза, летчики полярной авиации (слева направо): М. Т. Слепнев, Н. П. Каманин, А. В. Ляпидевский, М. В. Водольянов и В. С. Молоков, принявшие участие в спасении челюскинцев.



Фотохроника ГрузТАГа

Загрузка танкера у причала промысла.



СИБИРСКАЯ НЕФТЬ



Руководитель передовой бригады разведчиков—буровиков, Герой Социалистического Труда, депутат Верховного Совета РСФСР Семен Урусов.

Радостные дни переживают нефтеразведчики и промысловики Шаимской нефтеразведывательной экспедиции Тюменской области. Они первыми в Западной Сибири начали пробную эксплуатацию Трехозерного месторождения. Стал действовать новый нефтедобывающий промысел. У Сухоборского причала на таежной реке Конде мощные танкеры приняли первую сибирскую нефть.





НОВЫЙ АЭРОВОКЗАЛ

Однопilotный самолет „АН-2М“.



Новый международный аэровокзал в Шереметьево.



Все прочнее входит авиация в народное хозяйство нашей страны. Она не только перевозит пассажиров, но и помогает труженикам села, строителям, врачам, полярникам, геологам и рыбакам. Только самолеты сельскохозяйственной авиации обработают в этом году более 40 миллионов гектаров земель. Советские конструкторы создают новые, более экономичные и скоростные машины. Сейчас проходит испытания самолет „АН-2М“, предназначенный для сельскохозяйственных работ.

БАНЯ НА КОЛЕСАХ



საქართველოს
ფოტოგრაფიის
კავშირების
კავშირების

Киев. Для строителей, работающих на отдаленных участках, создан маленький передвижной поселок. В нем десять домиков, в которых размещены общежитие, автоквартира, столовая, кухня, миниатюрное овощехранилище, свой клуб, а также баня с центральной котельней, которая одновременно обогревает все домики. На снимке: автобаня и автоквартира.



Готовая продукция Московского автомобильного завода имени Лихачева, подготовленная к погрузке на железнодорожные платформы.



НОВЫЕ АВТОМОБИЛИ

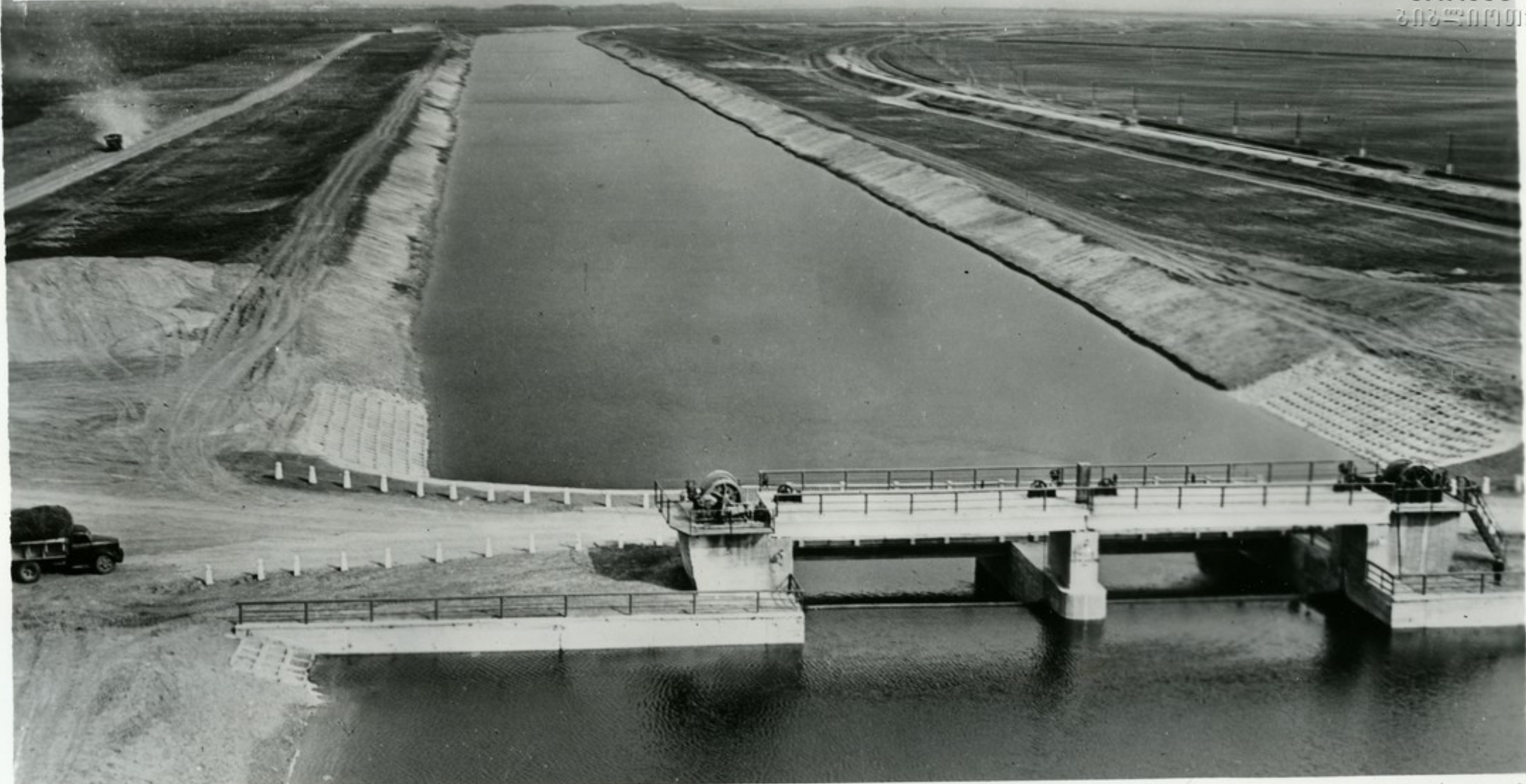
34P35341
30341P10333

Седельный тягач Минского автомобильного завода «МАЗ-504Б» с полуприцепом-самосвалом грузоподъемностью 13,5 тонн.

В павильонах Выставки достижений народного хозяйства СССР, отведенных для показа успехов советской промышленности и транспорта, демонстрируются достижения 1500 передовых предприятий и организаций страны.

В павильонах промышленности и транспорта размещено 50 процентов всех экспонатов, которые демонстрируются на ВДНХ в этом году.

НОВАЯ ОРОСИТЕЛЬНАЯ СИСТЕМА.



Полным ходом идет строительство Северо-Крымского канала, который позволит обводнить 165 тысяч гектаров засушливых земель. Параллельно с сооружением канала строятся и оросительные системы. Уже в этом году водами Днепра в Крымской области будет орошено 5 тысяч гектаров совхозных земель.

На снимке: готовый участок магистрального канала.



На Ленинградском металлическом заводе имени XII съезда КПСС четвертый год работает народный книжный магазин. Только в прошлом году продано более 25 тысяч томов различной литературы. За успехи в пропаганде литературы коллективу общественного магазина вручен диплом Министерства культуры СССР.

На снимке: общественный пропагандист книги инженер Елена Малинина продает книги рабочим.

НОВЫЙ СПОСОБ ЗАЩИТЫ ВИНОГРАДНИКОВ



В совхозе имени Лукашина Армянской ССР второй год виноградники зимуют под полиэтиленовой пленкой. Этот метод ликвидирует такие трудоемкие процессы как открытие лозы, подвязка ее на шпалеры весной и развязка осенью. Это дает возможность поднять урожайность почти на 25 процентов и повышает производительность одного рабочего более чем в 100 раз.

На снимке: общий вид виноградника, покрытого на зиму полиэтиленовой пленкой.

НА ТРАССЕ КАМСКОГО ВОДОВОДА

ქრონიკა
ბიზნიოსი



В юго-восточной части Татарской АССР на десятки километров раскинулись нефтяные скважины. Созрела необходимость снабжения промыслов большим количеством воды. Для этого сооружается вторая очередь мощного Камского водовода, протяженностью свыше 100 километров.

На снимке: подвозка стальных плетей большого диаметра на трассу Камского водовода.

ГАЙСКАЯ МЕДЬ.



Пять лет назад, неподалеку от города Орска Оренбургской области, на базе месторождения медной руды, началось строительство города Гая и горнообогатительного комбината. Руда здесь добывается как подземным способом, так и в открытом карьере.

На снимке: добыча медной руды в карьере Гайского рудника.

НА ПОЛОЦКОМ НЕФТЕПЕРЕРАБАТЫВАЮЩЕМ ЗАВОДЕ

Скоро по стальным трубам нефтепровода „Дружба“ нефть начнет поступать на Полоцкий нефтеперерабатывающий завод. Сотни километров стальных труб проложено по непроходимым лесам и топам. Механизированные колонны сварочно-монтажных и изоляционно-укладочных работ находятся уже на подступах к заводу, прокладываются последние километры труб.

Главная технологическая установка Полоцкого нефтеперерабатывающего завода.



Укладка нефтепровода.

