

საქართველოს შავი ზღვის სანაპირო

ფურცელი
ზიგზაგა



გაბრის ერთ-ერთი კუთხე.

შავი ზღვის სანაპიროს ვინაო ზოდზე მდებარეობს კუ-
როკვი გაბრა. ხმელეთიდან მას შაკავს კავკასიონის ერთ-
ერთი განფოება—გაბრის ქერი, რომლის მწვანით შემოსილი
კალთები ზღვის ნაპირაზეა დასული. ქათქათა სიმწვანეში
აქა-იქ მოჩანს სანაფორიუმებისა და დასასვენებელი სახლების
თეთრი კორპუსები.

ფურცელი 1



სანაფორიუმი „უაკინა“.

საქალის ფოტოქრონიკა



დასასვენებელი სახლი „ჩალიქანი“

დიდი კომპლექსით საკუბუროს გაგონს კეთილ-
მომწყობილი საპარკინო პლიაჟი, რომლის წაკილი
ქვიშითაა დაუბაერი. ზღვაზე განაშენის მოყვარულნი
ქვ შვიტდეგა ნახოთ ოქვობგაგდე, ხოლო ხანდისხან
ნოეგგინს შუა იცხვეგგინს კი.

გაგონს საპარკინო პლიაჟი.



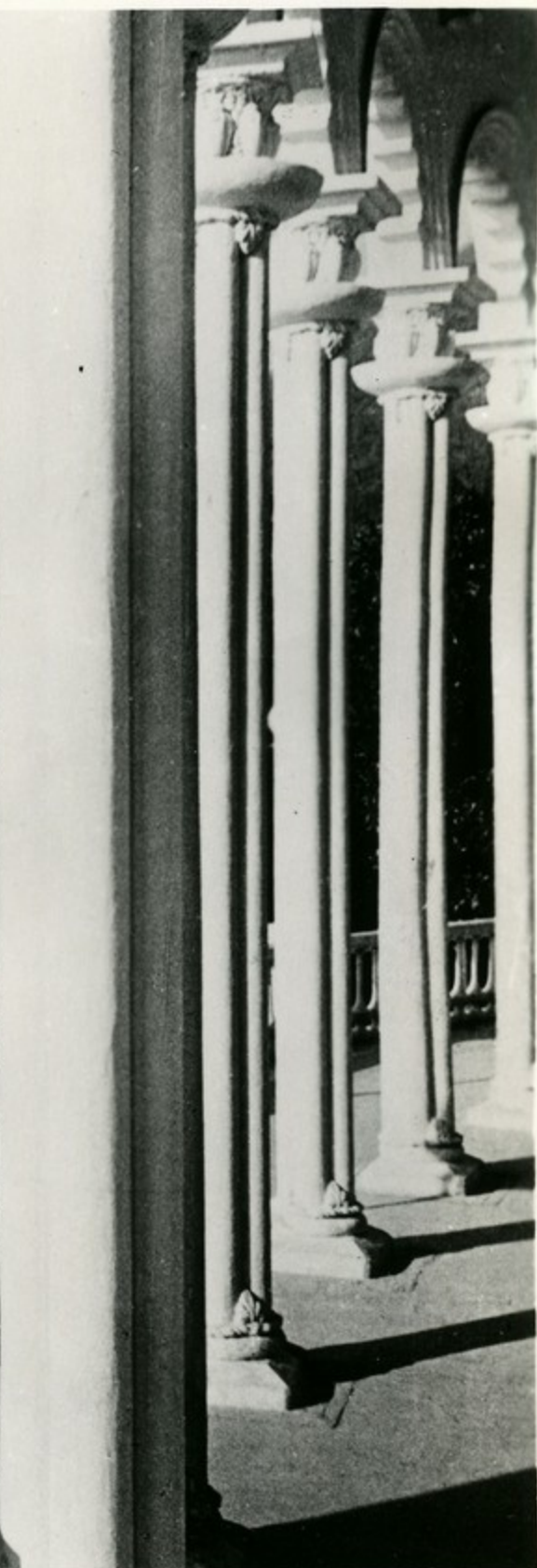


პარკის ხეივანი.

ზღვის ნაპირზე სამ კილო-
 მეტრზე გადაჭიმულა რიდი ვყა-
 პაკი. აქ, ღია სის ქვეშ, ხა-
 რბს სამსაგებო სახეობის მუ-
 ნაკა, რომელთა საშობლო და-
 რამინის ყველაზე სამხატო
 მხატვებია.



კოლონადი გაბის პაკის მესა-
 ვალთან.



საქონის ფოტოქრონიკა



გაგის ვაგაზა.

ზედ ზღვის პიკაა აღმათუდი გაგის ვაგისვუდი გაგის კოკაუნები. გაგონის დაგა იტავს მათ ზღვის ვაღაგისაგან, რომელთა ხეაუკი მოქსევის დროს ევსებს ვაგაგის ვაგის-ვოკიანს. გვოკაგის დროს ემღვკაუდი მღაგე შეაშეგი შენოგის წინ ეტეგე ხოღა.



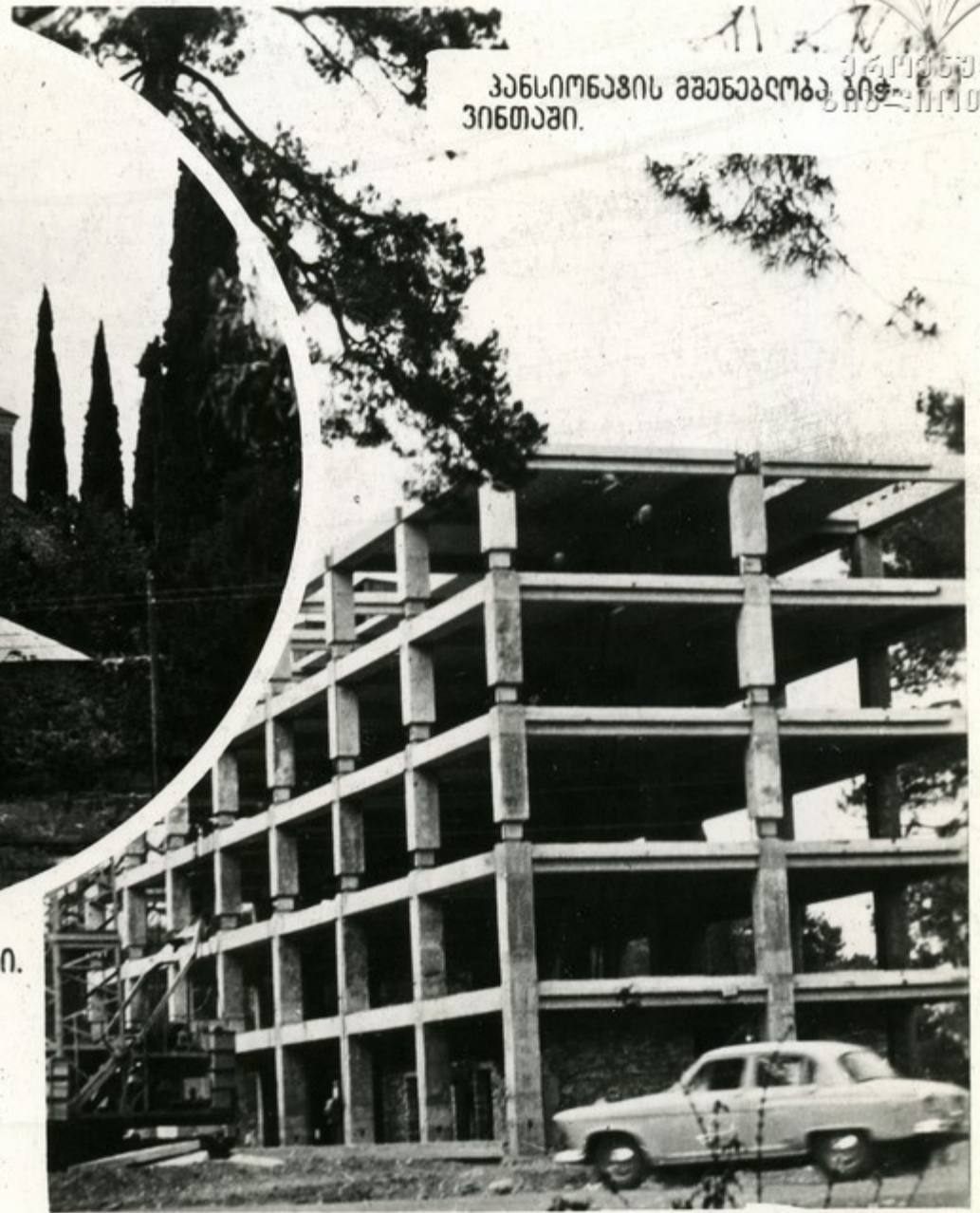
ვაგაგის პიკაა.



ნაკიძარზი.



ბიჭვინთის მონასტერი.



კომუნის ბიჭვინთის ვარაზი.

გაბრიელან 25 კილომეტრზე მდებარეობს ბიჭვინთის კონსი. იგი სწორედია რომლის უძველესი დასახლების არსებობს. არაა აქ არსებობდა რიდი ქადაგი, აღმოსავლური ჩვენი წმინტ-ალკისხვის VI საუკუნეში. დღემდე შემონახულია ძველი კერძებით შემოკარული მონასტერი, რომლის X საუკუნეს განეკუთვნება. ბიჭვინთა განთქმულია თავისი შიჭვის ფის ნაკიძარზით, რომლის 196 კვადრატზე გარეშობული. აქ ახლა მიმდინარეობს რიდი სახადსო კარგის მშენებლობა.



საქონის ფოტოქრონიკა



ზღვის პირას.



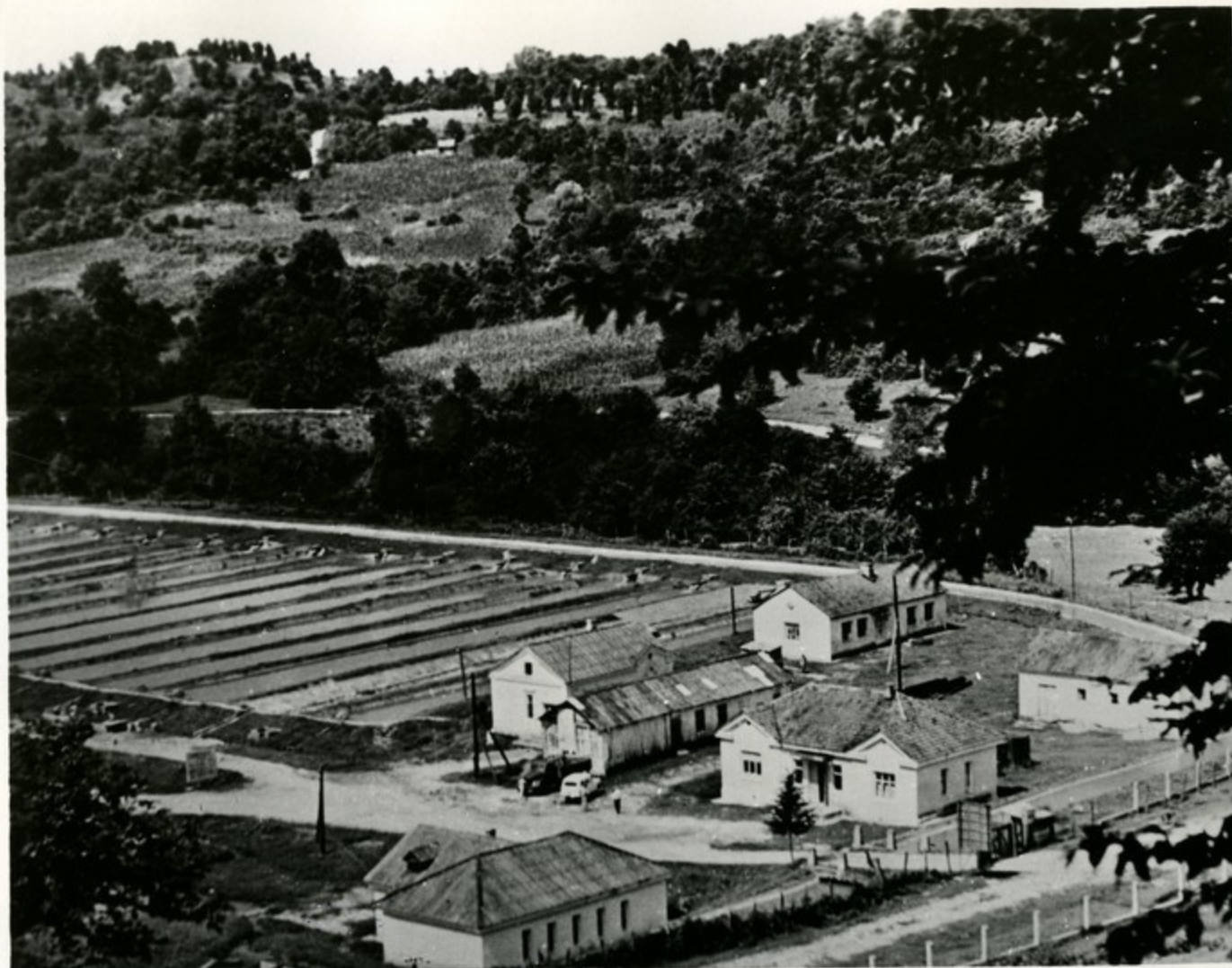
ქალაქი-კურორტი გულაუთა სწოებინა თაჳისი კბილი სუბკარპი-
 კული კლიმატით და მღირაი მუანაკაულობით, კომედში სუბკარპი-
 სივანსაბის და ხეხილის ნაკაჳეჳი.



სანაშრონი „სკროივლი“ გულაუთაში

საქალაქის ფოტოკონიკა

საკადმია შუაგომის დამამუშავებელი
მეცნიერული მ. აგაბა.



ამ პარკულანს წინსვლადიან კადმას.

გარდაუთის ჩიომები მდინაჲ შავწყადანა შაქმნილია
ჩვენს ქვეყანაში ყველანა ღირი საკადმია შუაგომია. ამ,
„სისუაჩ ზაკმეში“, აშენებენ წინსვლადიან კადმას. ამქვე
ყოველდღიანად მათი ზღვის სანაპირის კარგადები ღებულ-
ბან 300 მანგნაჩა მემ კვირვან თევზაულს.



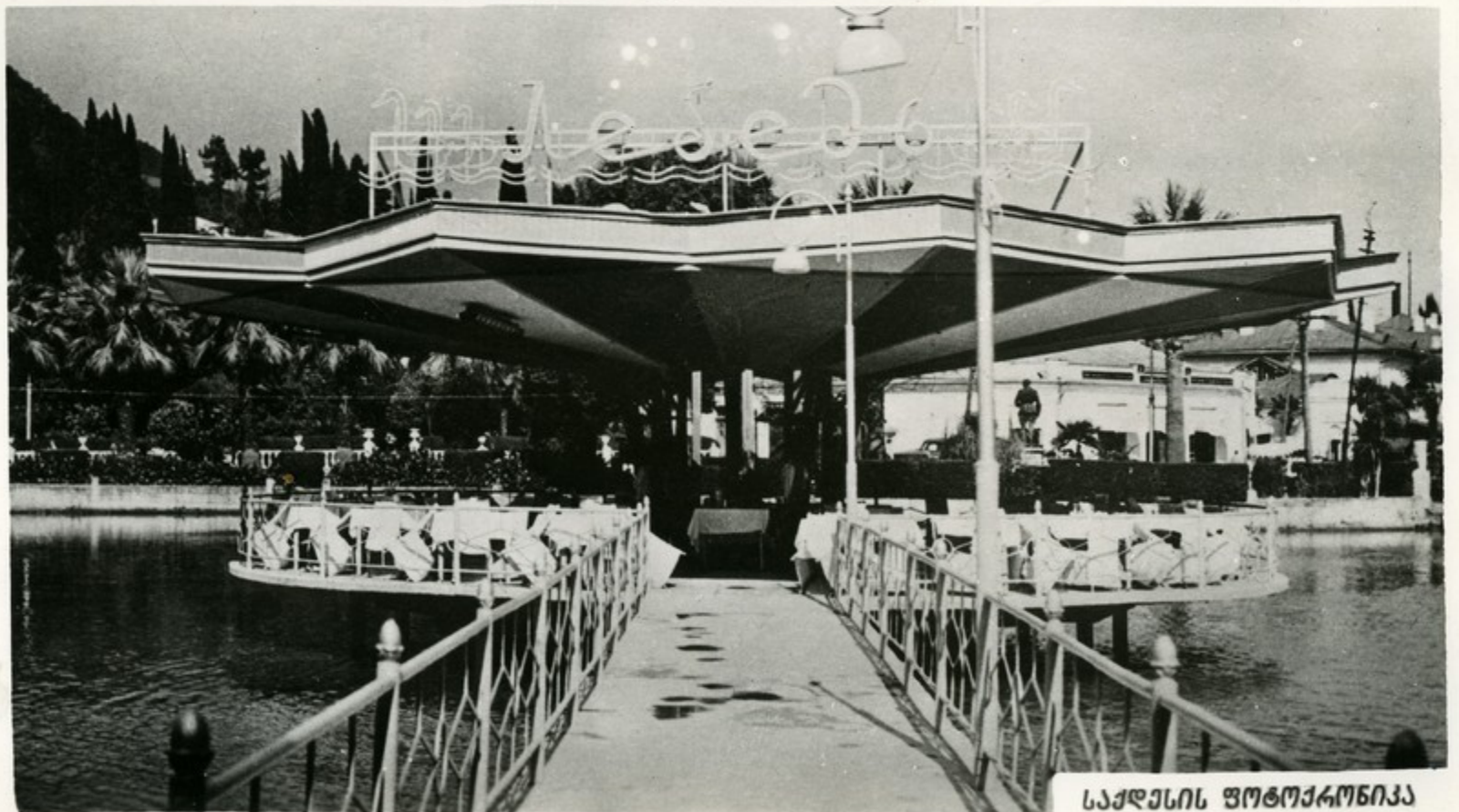
საკადმის ფოტოქრონიკა



დასასვენებელი სახლი „შნიკსხა“

სოხუმის ახლოს XIX საუკუნის მეოქვ ნახევარში აღმოცენდა რიდი მოწინავენი, რომელიც, მის დაგეგმვაში დაგეგმვაში, უნდა გახდეს მთლიანად ახალი. აქედან ნაკონკრეტო მოწინავენი და სოხუმის სახლი—ახალი ახალი. ძველი ახალი—ქართული კულტურის მემკვიდრე ქველი საზღვარგარეთ—როგორც მემკვიდრე, საზღვარგარეთ. მოწინავენი შენობაში ახლა მოთავსებულია დასასვენებელი სახლი „შნიკსხა“.

კავილიონი „პეტი“, რომელიც მანამდე ახალი.



ზღვისპირა ბუჩქნარის ერთ-ერთი კუთხე.



სოხუმი—აფხაზეთის ასსრ დღეიწაღაქი—ეჩთ-ეჩთი უღა-გაზესი კუჩოჩიჩი მთაღს შავი ზღვის სანაპიროზა. ქაღაქი-გაღი მწვანეზიჩი ჩაუ-ღაღი. ჩამღენიჩე კაჩი შიგ ქაღაქის შუაგულეზიჩი გაშენაგუ-ღი. ზღვისპირა ბუჩქნარში დე კაჩეგეში იზარეგე უზარმაზა-ჩი კაღეგეში, მაგნოღიეგეში, ოღაენრეჩი დე სუგჩოკიკაღი უღოჩის სხვა წაჩომთაღგენ-ღეგეში.

დასასვენებელი სახლის „სოხუ-მის“ კაჩანღაზა.





ქალაქის ხელი სოხუმის მთიდან.



სოხუმი. უკანას ქუჩა.

საუბსომო გუნებინვამ დე კლიმეფუკამ ვიკობებამ სოხუმს ვიკვებნეკინსომენი ზღვისპიკიე კუკოკვის სეხელი მოუნვებეს. სეშუელმ ნლიუკი ვებვეკეფუკე ეე კლეს 14,9 გეკელესიე. ზღვეში გუნეობე ნოებგეკემდე გეკელდებე. მიმოზე, მეგნოლიე, გევიკი სევე სითგოსმომევეკეული მხენეკე ზემთეკეშის ვი კევევის.

ესეთ სეკათს სოხუმში კელე ნვნიეთერ ვენვებეშით.



სეკელესის ფოტოკრონიკე



სოხუმის ნავსადგომი

სასვლელი „აუზაუბი“.



აკინიგზის ექსკურსი და
ავტობუსებს, საზღვაო ხომალ-
დებსა და სპორტ დანიები
მთელი წლის განმავლობაში ჩა-
მოყვავთ სოხუმში დამსვენებ-
ლები და ექსკურსანტები ჩვენი
ქვეყნის ყოველი კუთხიდან.
მათს განაკურთხებთ კომ-
ფორტული სასვლელი, ვაი-
სვლი ბაზები, პანსიონატები.
ქაღაღი აჩის კულტურა-სა-
განმანათლებლო დაწესებულებ-
თა უკეთესი ქსელი—კლუბები,
კულტურის სახლები, კინოთეატრ-
ები. მუშაობს რამდენიმე თეატრ-
ი აუზაუბი და ქართული და-
სებით, სახელმწიფო უნივერ-
სიტეტი.

სოხუმის ვაგზაძი.



ვუბეღი 11

საქდის ვოტოქრონიკა



თაბაქოს შავახვა გაღის ჩაიონის სოფელ ოქუშის ღვინის სახელობის კოლხეუჩანოვები.

გაჩაქიანია ქართული
მინა. გევიჩი ჩამ, რამ მინ
ხვაპიან კაღთან ღაუ-
ბეკყია, მთელს მსო-
ვლიოშია მსოგინი. ქარ-
თული თაბაქო, მავა-
ღითარ, გამოიყენება რო-
გოც სავაპაქე საშუა-
ღება მაღალხაჩის სოვა-
ნი თაბაქოს ნაწარმის
გამოსაშვებად, სხვა
ჩანსუბღიკებში მოყვა-
ნილი თაბაქოს ხაჩის-
ხის ასამაღღებად. აუ-
ხაჯეთი მაღალხაჩის-
სოვანი თაბაქოს ქარ-
თი უღიღისი მწარ-
მოქებაღია.



ფურცელი 12



თაბაქოს სათავი ოჯახიჩის ჩაიონის
ქღანოვის სახელობის კოლხეუჩანოვები.

კავიროსის ჩაღება სოხუშის თაბაქოს
ფაბრიკაში.

აღსრულების შვილი ზღვის სანაპი-
რის ბევრ მუშაკს მუშაობაში მოყვანთ
ქვიშის ეთერ-ზეთის კონსერვა-
ცი. ბაიანი, ყაზანდის ვაილი, პაი-
ლი და სხვები. ეთერის ზეთები იმ-
ზანაში სანაპიროს ახალგაზრდობის
პარტიზანების მანქანებისათვის,
აგრეთვე სხვა აგსრულებს.



ბაიანის ჩითილი გამაგვდა გარეუბის
კაიონის სოფელ შვილის წარების სახელობის
კონსერვაციის.



საქართველოს ფოტოგრაფიკა



სოფლის ეთერზეთის კონსერვაციის სახე-
ლი სახეობის ასპირანტი ლეონი მგობრივი ბა-
იანის კონსერვაციის.



ქობულეთის რაჭაობაგებელი მიწების
ამოშრობა. წინა პლანზე ლანჩხუთის
მეცნიერებათა უნივერსიტეტის
პ. კიდეშელაშვილი (მარჯვნივ) და გუბ-
ერნიის მმართველი რ. ხუციანი.

დიდი სამუშაოები მიმდინა-
ეობს ქობულეთის რაჭაობის
რაჭაობაგებელი მიწების ამოშ-
რობაზე. ამჟამად მიწებზე
უშენებენ ჩაისა და სუბსტრუ-
ქტი კულტურების პლანტაციებს.
გეგმვით უკვე უნდა საჩუქრი
არსები გვეყოს თავიდან ესა-
ცილებდეს.

საინჟინერო ნაგებობის მშენებ-
ლობა მიმდინაე ტანისწყალზე.



საქალაქის ფოტოგრაფიკა



მრავალსიბიანი ექსპლუატორის ზოგადი ამო-
ქვეს პალიანსონის ზღის უსაჩიდან.

ზოგადი მანქანის სარეზინო მანქანის საბაზისი
მოწყობა. საბაზისი პალიანსონი კონსტრუქციის
კონსტრუქცი.



საქართველოს საინჟინერო-გეოდეზიო
საპროექტო ინსტიტუტი

უაბრუნებელი ტიპის მანქანის კონსტრუქციის
ნის კომპლექსი. ამ საბაზისი მანქანის რეზინო
კონსტრუქციის მრავალსიბიანი ზოგადი ამო-
ქვეს პალიანსონის გეოდეზიო მანქანის
კონსტრუქციის გეოდეზიო მანქანის 300
კონსტრუქციის მანქანის გეოდეზიო მანქანის



ზაფხულის ადრეულ სეზონში ახალგაზრდა მუშაკების ჯგუფი კომუნისტური შრომის ბრძანების ხელმძღვანელი, ოკრუგის სოციალისტური შრომის გმირი თამარ ყუბუნიძე თავისი ბრძანების ნაწილობრივად ატარებს.



ქართული ჩრდილოეთის საზღვაო კომპანია გემების დასადგენად.

საქართველო იძლევა სსრკ კავშირში ნაკრძალის ჩრდილოეთის 97 პროცენტს. ამ კვირის პროდუქციის დიდი ნაწილი საექსპორტოდ მიდის. მთავრობის ძირითადი მიზანია შვეიცარიის სანავიგაციო განვითარება.



ბათუმი. მუშოზგანის პარკი.



ბათუმის ზღვისპირა პარკი.



ბათუმის საზღვაო პორტი.



ბათუმი—აჭაიის უსსრ დე-
დაქანაქი—მდეგაკომს კახე-
ბაიის დებლოგუ. ოკი მხკი-
დუნ იგი ბაკშემოკყმედია
მწვანით შემოსილი მთებით.
ქანქის დანავდეთ სანავიკოს
კი ზღვის ვადლები ეადეასე-
ბიან.

საქართველოს ფოტოქრონიკა



ბათუმის გემთსაშენებელი ქარხანა. კაზაკის ჩაშვება ზღვაში.



ამ სარქმს მანქანებს ამჟამინდელი დარღვევით ამზადებენ.

ბათუმი მნიშვნელოვანი სარქმის ცენტრია. 40 სახეობის მალაქის ნაგებობის მანქანებს უშვებს ჩინი, სკოტლანდია, თურქია, ლიბია და კვიბის მანქანების სხვა დაგეგმვისათვის ბათუმის მანქანათმშენებელი ქარხანა. პირველი თბომანქანებს, სასაღებრო კაზაკებს, წყალქვეშაობის კაზაკებს უშვებს ბათუმის მანქანათმშენებელი ქარხანა.

ჩინი მანქანებისათვის განკუთვნილი უნდა იქნას ბათუმის მანქანათმშენებელი ქარხანაში.



საქალაქის ფაბრიკის შრომის



ბათუმის პირონათა და მოსწავლეთა პარკი.

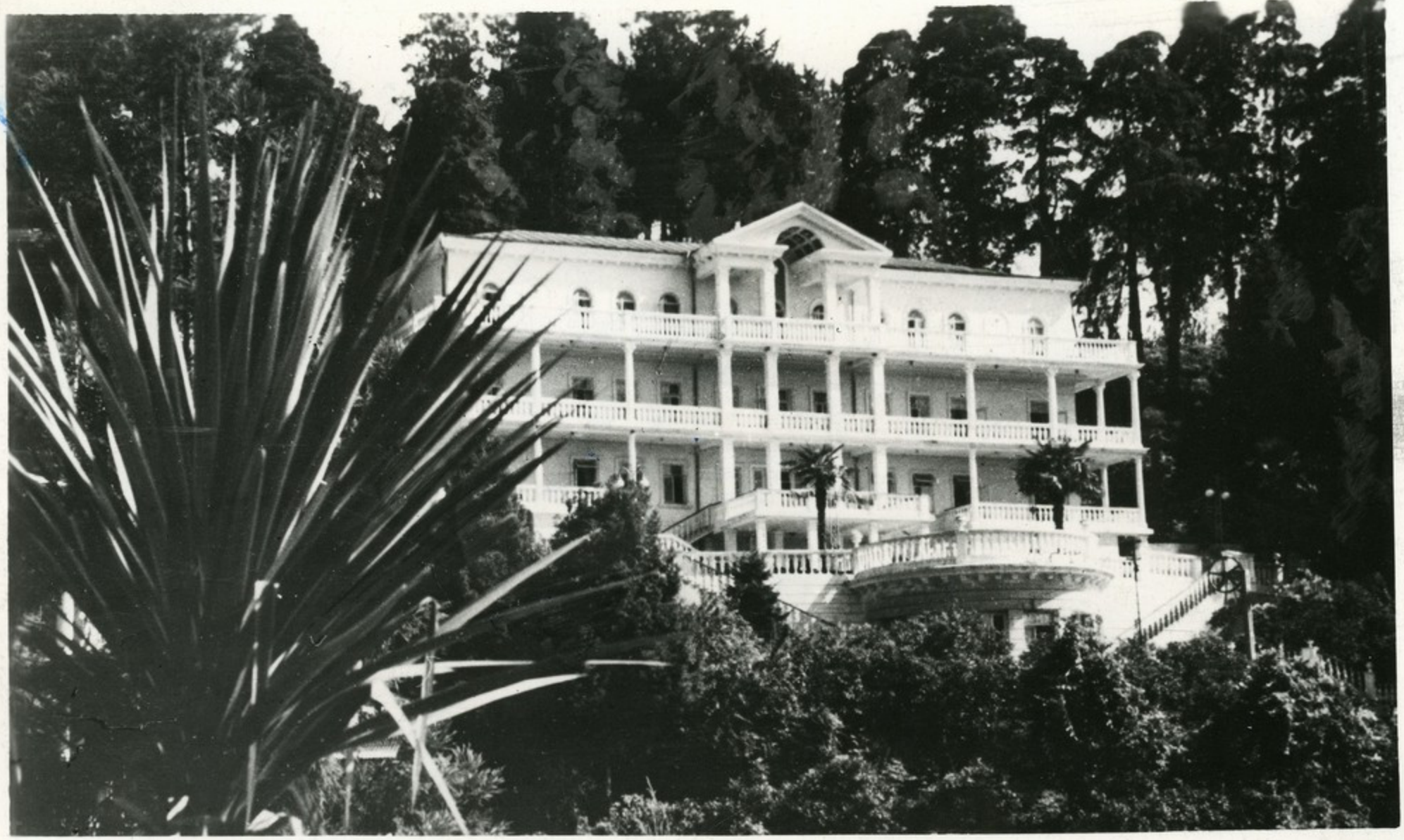


ყოვადეთვის ბავაი სვამაი ქყავს ბოჭანიკა ბაღს.



ბათუმის ღიკსშესანიშნოებათა შო-
კის რიგი ჰოვადეაკობით სარგებლობს
ჩვენს ქვეყანაში უდიდესი ბოჭანიკა-
ბაღი. პრემიერი ფაიფოკიის თაპი-
საბუკა პირობებზე შესაძლებელი გა-
ხარა მოაწყობთ აქ მსოფლიოს სხვარე-
სხვა კუთხის მშენაკაედი საყაროს
კუთხეები, კომოკს, მებადითარ, ევსგ-
კადიის, ახალი ზადანრიის, მუქსიკის,
იკპონიის და ა. შ. ესაა ნამრვილი ოკან-
ქეკაე ღია ტის ქვეშ.

ნოკრ ბათუმედეებს, აბკათვე ექსკუკ-
სანვებს ხშიკარ ნახავთ ნოკრ პიო-
ნაკთა კულფუკიისა და დანვენების პაკ-
ში, კომადიის ფბის ბაკშემოა გაშენე-
ბული. აქ შეიძლება განეიკნება თბო-
მავად „პირონაკით“, ნავებით, აუკებია-
ნი იახვებით.



სანაპირო „აჭაია“ მწვანე კონსტანტინე.

გათუვიდან 9 კილო-
მეტრზე მდებარეობს
კურორტი მწვანე კონსტან-
ტინე. აჭაია-იშაქათის
მთების განვითარების,
რომლებიც ყვითაა შე-
მოსილი, ეზოებიან ზღ-
ვის პირადე და, თით-
ქოს სანაპირო, კუ-
რორტისთვის მოვებენ
ვინაო სანაპირო ზონს.
ზღვის ვადლები ხმაუ-
რით ეხეთქებიან უზარ-
მაზარ ღოღებს და ზედ
კონსტანტინე იქმებიან
მზესე მოგატყვიადე
უთვადე მარბაღივად.



პირაქა.

საქართველოს ზოგადი განათლების მინისტრის განკარგობის სამსახური



სინსპიჩის რეზორტები.



კურორტის ატმოსფერო.

გაგონილი
შეზღოვებული

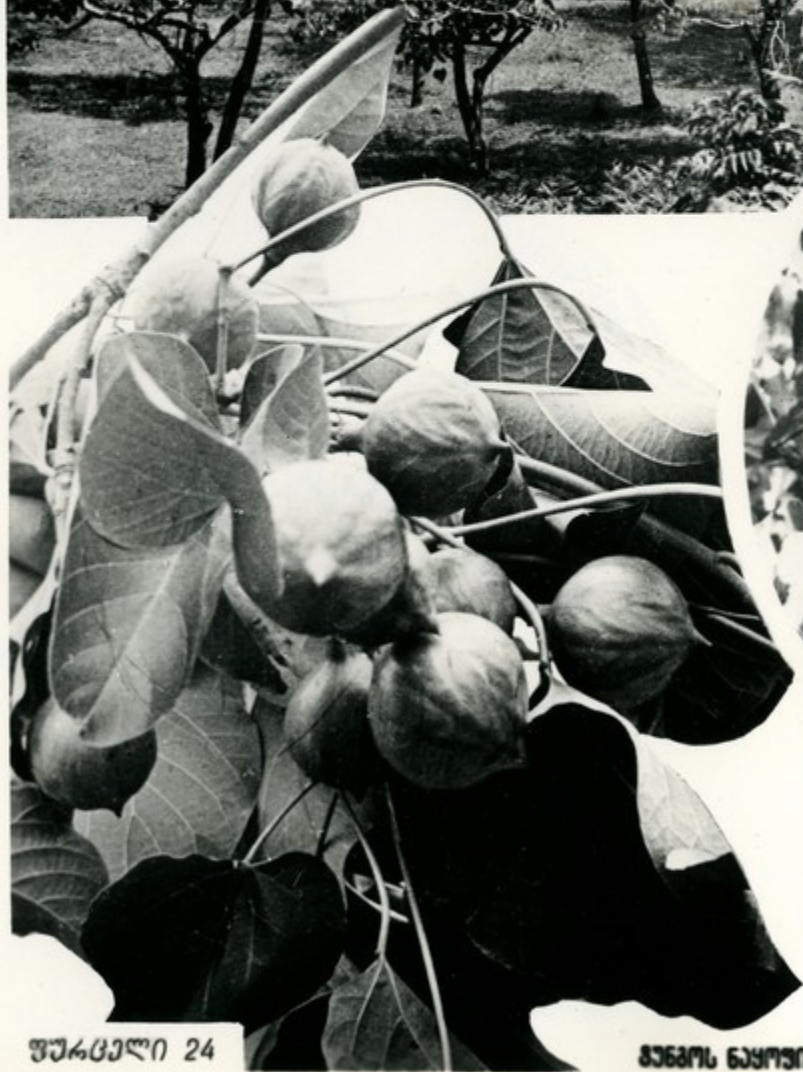
ქობულეთი—ატმოსფერო ყველაზე კურორტული საზღვაო კურორტია საქართველოში. განაშენიანებულია აქ აკვა-სხა ტიპის ბაზალები. ქობულეთი ცნობილია აგრეთვე როგორც საბავშვო კურორტი. ქობულეთის რაიონში უკეთესად განვითარებულია მუშაობა, მუსიკალური. აქ, კურორტ სინსპიჩის მახლობლად, აქვს მთელს ქვეყანაში ცნობილი რეზორტები.

ქობულეთის საბავშვო სანაშობი.



საქართველოს ფოტოკონკა

შენგოს პლანტაციის ჩაქვის საბჭოთა ბუჩქნარები.



ფურცელი 24

შენგოს ნაყოფი.



ღაუნის ფოთლი.

ბაგბუკის პლანტაცია ტიხისძირში.



ესობით ჰეგაი შატოლი უკავია შავი ზღვის სანაპიროზე ძვირფას სუბტროპიკულ საბუჩქნარ-გაქვიან კულტურებს—გუნგოს, კეთილშობილ ღაუნს, ბაგბუკს და სხვებს. საქართველო ერთად-ერთი ჩინური ბაგბუკიან საბჭოთა კავშირში, სრულ ღაუნის ფოთლისა და ბაგბუკის მოყვანას საბაზისურ მნიშვნელობას აქვს.

საქაუნის ფოტოგრაფია



ჩაქვის უღელგაბილის ერთ-ერთი მოწყობა.

საქართველოს შავი ზღვის სანაპიროს თვალწარმავალი გუნება, მისი კურორტების, ქალაქებისა და სოფლების სიღამაზე ყოველდღიურად იზიდავს ათასობით ქვეყნიანსა და გუგუნიანს ჩვენი ქვეყნის ყველა კანკაბილიანი და საზღვარგარეთის მკაბილი ქვეყნიდან. და თვითმოდ სჯამას, სანიდანს არ უნდა იყოს იგი, მუდამ ხვდებიან გუნდგუნდად, გუნდგუნდი ქათუდი სჯამათმომყვარობით.



გაგრა—სოფის გზის ხელი.

საქალის ფოტოქრონიკა