

# საქართველო

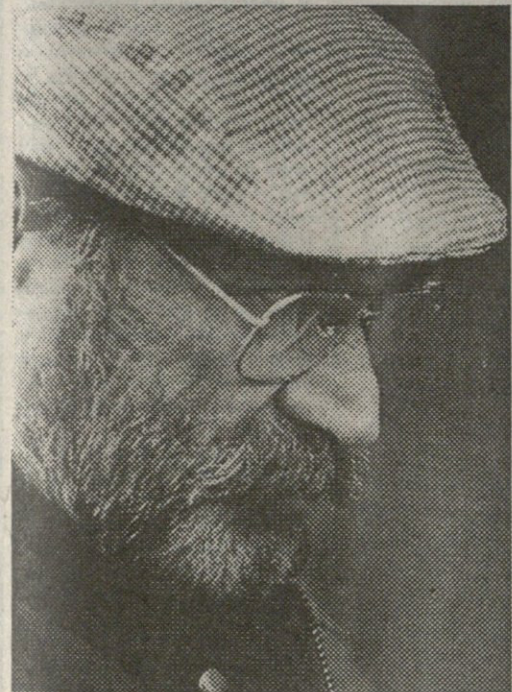
ეროვნული თავისუფლების ბრძოლა - ეროვნული თავისუფლებისათვის  
 ეროვნული თავისუფლების ბრძოლა - ეროვნული თავისუფლებისათვის



საზოგადოებრივ-პოლიტიკური გაზეთი  
 გაზეთის საშუალო, ხუთშაბათს, შაბათს

№73 (1583)

19-22 ივლისი, 1997 წელი



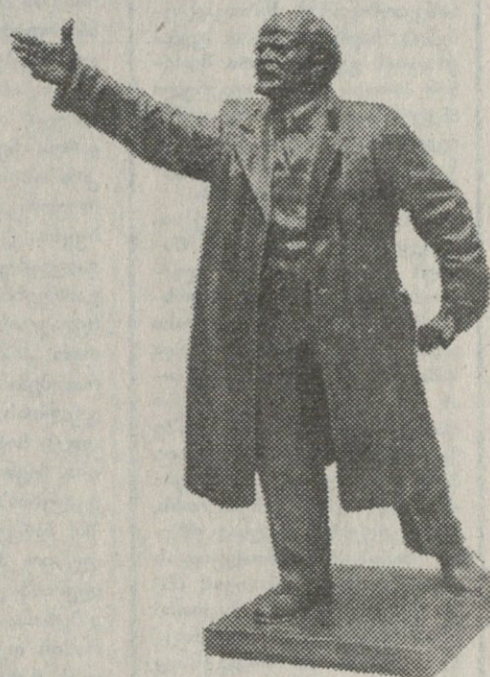
*ყველაზე გვიან მე შევიტყვე, აგერ, ახლახან მითხრეს, რომ ჩვენს მგოსანს, ჯანსუღ ჩარკვიანს, მწერაღთა კავშირის პრეზიდენტის სხდომაზე განუცხადებია: ნოდარ გრიგალაშვილი სახალხო ფრონტის გაზეთის რედაქტორია და რატომ გეყავს პრეზიდენტის წევრად.*

*პირველი: მე არაპირს გაზეთის რედაქტორი არ ვარ. მე გაზეთის რედაქტორი გახლავართ, თუ მაინცდამაინც, ეროვნული გაზეთის რედაქტორი.*

*მეორე: ნუთუ მწერლობაში იდეოლოგიური პრიმატით უნდა ხდებოდეს ხმის მიცემა-არმიცემა?*

*მესამე: მე რომ ასეთი „იდეურად გამართული“ ლექსის წერა არ შემიძლია, ამიტომ უნდა „ვიჩაგრებოდეთ“..“*

**ნოდარ გრიგალაშვილი**



## ჯანსუღ ჩარკვიანი: კომუნისტური პარტიაჲ ჩვენო!

შენ გეფიცებით მშობელ მიწას,  
 დიდო პარტიაე,  
 თვალთ ვატაროთ  
 ფერი შენი მაღალი და  
 მართალი დროშის,  
 შენ გეფიცებით მშობელ მიწას,  
 დიდო პარტიაე,  
 რომ შენი დროშის ფერი სისხლით  
 ვიცაეთ მომავალს.  
 ოკეანე ხარ და მიწა ხარ უმდიდრესი,  
 ვინც შენს ფსკერსა და  
 შენს წიაღს ჩასწვდა -  
 გათენებული აზროვნების მარგალიტებით,  
 დღეს ცოცხლობს ქვეყნად  
 სიყვარულით და განთიადით.  
 მამა ხარ ჩვენი,  
 ანთებული გული ხარ ჩვენი,  
 დედა ხარ,  
 ძმა ხარ  
 და ჩვენი სისხლის  
 ყოველი წვეთის მოძრაობაც  
 შენა ხარ, ვიცით.  
 ჩვენს აზროვნებას  
 ეფინება სინათლე შენი  
 და გეიფოლადებს ნებისყოფას  
 ადამიანებს,  
 გენიოსები იგონებენ ვეება ხომადღს  
 და ვარსკვლავები უცინიან  
 ახალ ვარსკვლავებს.  
 შენ შორს წახვედი,  
 მშობლიური დიდო პარტიაე,  
 ჩვენ ახლა ვზივართ რაკეტებში  
 და ვუტყვეთ კოსმოსს,  
 და მიწა მოგედევს მანქანებით,  
 მატარებლებით  
 და ლიანდაგზე ებეგებათ  
 რკინის ქუსლები.

კაცობრიობის მომავალი,  
 მისი სინათლე,  
 მისი გონება,  
 მისი აზრი  
 და შემართება,  
 სიყვარული და დასვენება,  
 ოქრო, ფოლადი,  
 აი შენ რა ხარ,  
 მშობლიური დიდო პარტიაე!  
 შენ იყავ ქვეყნად  
 ერთადერთი დიადი წიგნი  
 გენიოსების ხელით შექმნილი,  
 ახლა ეს წიგნი მართალმა და კეთილმა ხალხმა  
 საკუთარ სისხლით გადასწერა,  
 მოჰფინა ქვეყნებს  
 და დღეს ამ დიდ წიგნს,  
 სიბრძნით საესეს, სინათლით საესეს,  
 ვით წმინდა წყაროს, ეწაფება  
 მთელი მსოფლიო.  
 ამ უძღვეველი ხალხის წიგნის  
 ზღვა სტრიქონებში,  
 ასოებით მჭიდროდ ედგაგართ  
 შენი შეიღები,  
 რომ უფრო ნათლად,  
 უფრო დიადად  
 წაგიკითხონ და დაგეწაფონ,  
 დიდო პარტიაე!  
 ქართველ კაცს შენთვის  
 არასოდეს უღალატნია,  
 დიდ გასაჭირში შენთან იყო  
 სულის ნაწილად.  
 იმ შაგბნელ დროში, შენ რომ წმინდა  
 სისხლი გდიოდა,  
 ჩვენიც ვრია,  
 მშობლიური დიდო პარტიაე!  
 ...და დღეს, როდესაც  
 უძღვეველის სახელით ცოცხლობ,

ასე გვგონია, ჩვენზე დიდი,  
 ჩვენზე ძლიერი  
 მთელ ქვეყანაზე არ ყოფილა  
 და არც იქნება.  
 ეს იმიტომ, რომ  
 შენ ხარ დიდი და უძღვეველი,  
 ეს იმიტომ, რომ ჩვენი აზრი,  
 ჩვენი გონება,  
 ჩვენი ფოლადი  
 და შემართება,  
 მარად შენ იყავ,  
 მარად შენა ხარ,  
 დიდო პარტიაე!  
 შენ გეფიცებით მშობელ მიწას,  
 დიდო პარტიაე,  
 და ჩვენი ფიცი წმინდა არის  
 დედის სულივით,  
 სადაც კი გვეტყვი,  
 რომ საჭიროა ჩვენი ძალა,  
 ჩვენი ერთობა,  
 რასაც მოითხოვ,  
 თუნდაც სისხლის ფასად ჯდებოდეს,  
 ჭაობში,  
 ზღვაში,  
 პლანეტებზე,  
 ცაში,  
 მიწაშიც,  
 ჩვენ ისე წაუვალთ,  
 როგორც წაუვალთ დღესასწაულზე,  
 როგორც შეჰფერის  
 შენს წმინდა და მართალ საქმეებს,  
 ჩვენი შენდამი ერთგულების  
 უსაზღვროებას -  
 კომუნისტური და დიდო  
 პარტიაე ჩვენო!

**შახტანგ ბოგუშაძე:**  
**ვინც პატრიარქს შვას ეხვრის,**  
**ის შვას ეხვრის ეკლესიას**

➔ **2**

**ლევან სანიკიძე:**  
**..ვაი შენ, ქვეყანავ, რომ... შენი დიდკაცნი**  
**დიდიდანვე იწყებენ (შენს) ჭამას“**

➔ **7**





მუსლი 202

საგადასახადო დეკლარაციის შევსება და გადახანადის ვადებზე

გადასახადის გადახდაზე დადგენილი საქართველოს კანონისა და პრაქტიკული რეგულაციების დაცვას უზრუნველყოფს მისი დამოუკიდებელი საგადასახადო დეკლარაცია წარდგინების საგადასახადო ორგანოსა და გადასახადის გადასახადი საანგარიშო კაბინეტის მომწველი იყოს 15 რიცხვითი საფოსტო...

პარი XII
გადასახადი საქართველოს ტერიტორიაზე
ავტონაბრანსპორტო
საშუალებების
შემოსვლისათვის
თავი 35

გადასახადი საქართველოს ტერიტორიაზე ავტონაბრანსპორტო საშუალებების შემოსვლისათვის

Table with 3 columns: Vehicle type (ავტონაბრანსპორტო საშუალებების სახეობები), Tax amount (დადასახადის ოდენობა ლარებში), and Value (მნიშვნელობა). Rows include categories like 'ავტობუსები (12-მდე ადგილით)', 'ავტობუსები (13-30 ადგილით)', etc.

2. ამ სატვირთო ავტომობილების მფლობელები რომელია ტვირთ ატარებდა ავტონაბრანსპორტის ტერიტორიაზე, ზედმეტი წონის ყველა ტონაზე გადასახადი გადასახადს შეიძლება აიკრძალოს...

3. ამ კომპლექსის 204-ე მუხლში მითითებული ავტონაბრანსპორტო საშუალებათა მფლობელები საქართველოში შემოსვლისას დამატებით გადასახადს გადასახადს თითოეულ ლარზე ზეწარმოებული დეტარფისას 05 ტონამდე მართლია 25 ლარი, 05-დან 10 ტონამდე მართლია - 40 ლარი, 10-დან 15 ტონამდე მართლია - 50 ლარი, 15-დან 20 ტონამდე მართლია - 65 ლარი, 20-დან 25 ტონამდე მართლია - 90 ლარი, 25-დან 3 ტონამდე მართლია 130 ლარი...

მუსლი 204

დაბეგურის ობიექტი

- 1. გადასახადის დაბეგურის ობიექტი:
ა. საქართველოს ტერიტორიაზე შემოსული უცხო ქვეყანაში რეგისტრირებული ავტონაბრანსპორტო საშუალებები;
ბ. საქართველოში რეგისტრირებული ავტონაბრანსპორტო საშუალებები, რომელიც საქართველოს ტერიტორიაზე ახორციელებს სატრანსპორტო ტვირთის გადაზიდვას.

2. ამ კანონის მიხედვით ავტონაბრანსპორტო საშუალებების იჯლის სიხშირე ავტონაბრანსპორტო საშუალება, რომელიც მითითებული საგარეო კონტაინერი საქონლის სასაქონლო ნომენტაციის 87-ე თავში 8702-8704 კოდით...

მუსლი 205

გადასახადის განაკვეთები

1. გადასახადის განაკვეთები დიფერენცირებულია ავტონაბრანსპორტო საშუალებების სახეობა და ტვირთის მძიმეობის მიხედვით და შეადგენს:

მუსლი 206

გადასახადის გადახდის წესი

- 1. გადასახადის გადახდაზე სასაზღვრო საგზაო ოფისში ავტონაბრანსპორტო საშუალებების მფრ საქართველოს საზღვრის გადაკვეთისას ან სასაზღვრო ტერიტორიის დატოვებისას.
2. გადასახადის გადახდის დამატებითი დამატებითი დიფერენციალური საქართველოს ტერიტორიაზე ავტონაბრანსპორტო საშუალებათა მოძრაობა არ დაიშვება.
3. გადასახადის აკრეფის ავტონაბრანსპორტო საშუალებების წინაით და გამარტივებული პარამეტრების შემოწმების, მძიმწონიანი და მსხვედრეპარტიანი ავტონაბრანსპორტო საშუალებების საქართველოს საავტომობილო გზებზე გატარების მართლებების ადგილს საგზაო დარღვის მართვის ორგანოს მიერ შექმნილი სამსახური სასაზღვრო დეპარტამენტის შუამდგომლობით განსაზღვრულ ადგილებზე.

მუსლი 207

საგადასახადო შედაგობები

- 1. საქართველოს მისაზღვრე ავტონაბრანსპორტის ფასების ტაუნის განაკვეთი და სიმსხვილის რესპონდენტის ამხანა აშოუსის ტაუნის ადვოკატის სოციალური ოფისში რეგისტრირებული მსუბუქი ავტომობილებისა და საშუალო-სართვის ავტობუსების შემოსვლისათვის ნაწილობრივ დამნიშნის მართლების გარეშის დიფერენციალური სიდახისა და დიფერენციალური ოს ტერიტორიაზე გადასახადის განაკვეთი შეადგენს:
I მსუბუქი ავტომობილებისათვის - 10 ლარი, 12 ადგილამდე მართლია ტვირთის საშუალო-სართვის ავტობუსებისათვის - 12 ლარი, 13-დან 30 ადგილამდე მართლია ტვირთის ავტობუსებისათვის - 20 ლარი, 30 ადგილზე მეტი ტვირთის ავტობუსებისათვის - 32 ლარი.

საგადასახადი ოფისები

- 1. ტვირთის დატვირთვით ხაზის მარჯვნივ რეგულაციის სარეგულაციო საფოსტო გადასახადის ოფისებში განისაზღვრება საქართველოს ტვირთის მძღველს გარეკლებზე ტვირთის განთავსების, განსაზღვრებით დაფარვის სატვირთო სასაქონლო ნომენტაციის სასაქონლო კაბინეტის მიხედვით კუბითი მოცულობით ცხდელ შესაძლებლობებს.

Table with 4 columns: Vehicle type (ტვირთის მძღველის სახეობები), Tax amount (დადასახადის ოდენობა ლარებში), and Value (მნიშვნელობა). Rows include categories like 'I ავტობუსი', 'II ავტობუსი', etc.

- ბ. საბარო ფასი ტვირთის მძღველს ხაზის ოფისში თითოეული ავტოსადგომის განისაზღვრება ამ კომპლექსის 27-ე მუხლის მე-10 ნაწილის მიხედვით.
გ. საქართველოს წითელ წიწვში შეტანილი სასაქონლო სარეგულაციო გადასახადი გამოიყვანება მსოფლიო დანაკარგების შემოსავლებში პარალელურად დაემატება შემდეგად გამოხატული დანაკარგებისა და ქარისგან მოხრეხილების რეგულაციისა და მათი რეგულაციის გზების კლექტორეგულაციის სასაქონლო მოხსნაგების მძღველს ხაზის საგზაო ოფისში მსხვედრეპარტიანი ავტონაბრანსპორტო საშუალებების მძღველებს გადასახადი გამოიყვანება ტვირთის მძღველს მიხედვით დაფარვის ორგანოს მიერ შექმნილი სამსახური სასაზღვრო დეპარტამენტის შუამდგომლობით განსაზღვრულ ადგილებზე.

- ა. საქართველოს ტვირთის მძღველს ხაზის ოფისში რეგულაციის სარეგულაციო გადასახადის ოფისებში განისაზღვრება 10 პროცენტით სიღრმის კარიის საბარო ფასის მიხედვით.
ბ. საბარო ფასების რეგულაციის საბარო ფასი განისაზღვრება ამ კომპლექსის 27-ე მუხლის მე-10 ნაწილის მიხედვით.
გ. წილის რეგულაციის სარეგულაციო გადასახადის ოფისებში:
ა. წილის რეგულაციის სარეგულაციო გადასახადის ოფისებში განისაზღვრება წილის ობიექტების ავტოსადგომის მიხედვით კუბითი მოცულობით ცხდელ შესაძლებლობებს.

Table with 2 columns: Vehicle type (ავტონაბრანსპორტის ოდენობა მრავალი კლასის მიხედვით) and Tax amount (დადასახადის ოდენობა ლარებში). Rows include categories like 'I ავტობუსი', 'II ავტობუსი', etc.

ბ. ობიექტების რეგულაციისა და სარეგულაციო სისტემების საწარმოებისათვის გადასახადის ოფისებში შეადგენს ძირითადი ოფისების ერთ პროცენტს, ხოლო მიგრირებული ოფისების საწარმოებისათვის - ძირითადი ოფისების 0.1 პროცენტს.
გ. საბარო ფასი წილის ობიექტით თითოეული ავტოსადგომის განისაზღვრება ამ კომპლექსის 27-ე მუხლის მე-10 ნაწილის მიხედვით.

- ა. ცხდელთა საბაროს რეგულაციის სარეგულაციო გადასახადის ოფისებში განისაზღვრება საქართველოს ტვირთის მძღველს გარეკლებზე ტვირთის განთავსების, განსაზღვრებით დაფარვის სატვირთო სასაქონლო ნომენტაციის სასაქონლო კაბინეტის მიხედვით კუბითი მოცულობით ცხდელ შესაძლებლობებს.

Table with 2 columns: Vehicle type (ავტონაბრანსპორტის სახეობები) and Tax amount (დადასახადის ოდენობა ლარებში). Rows include categories like 'I ავტობუსი', 'II ავტობუსი', etc.

- ბ. საბარო ფასი ცხდელთა საბაროს ობიექტზე სასაქონლო სარეგულაციო ავტოსადგომის განისაზღვრება ამ კომპლექსის 27-ე მუხლის მე-10 ნაწილის მიხედვით.
გ. საქართველოს წითელ წიწვში შეტანილი სასაქონლო სარეგულაციო გადასახადი გამოიყვანება რეგულაციის უკანონო მოხდების შემდეგად მიხედვით წარდგინებული დანაკარგების სარეგულაციო გადასახადის ოფისებში.

მუსლი 195
გადასახადის გადახდის წესი

მსხვედრეპარტიანი რეგულაციის სარეგულაციო გადასახადის გადახდაზე სასაზღვრო საგზაო ოფისში რეგულაციის ოფისში რეგულაციის სარეგულაციო გადასახადი გამოიყვანება მსოფლიო დანაკარგების შემოსავლებში პარალელურად დაემატება შემდეგად გამოხატული დანაკარგებისა და ქარისგან მოხრეხილების რეგულაციისა და მათი რეგულაციის გზების კლექტორეგულაციის სასაქონლო მოხსნაგების მძღველს ხაზის საგზაო ოფისში მსხვედრეპარტიანი ავტონაბრანსპორტო საშუალებების მძღველებს გადასახადი გამოიყვანება ტვირთის მძღველს მიხედვით დაფარვის ორგანოს მიერ შექმნილი სამსახური სასაზღვრო დეპარტამენტის შუამდგომლობით განსაზღვრულ ადგილებზე.







