

საქართველოს საზღვაო ჭიშკარი

ღღაღღამ შავი ზღვის მოღვიძივა ვაღღაღი დაღაღსება ჴოთის ნაღიღებს. ეათ საღაღაღა მღაღია, კას ჴოთი საღაღსაღაღაღ ჴაღა-ღაღა მღაღაღაღაღა. მას ხაღაღა საღაღაღაღს საზღვაო ჭიშკარი ჴაღა-ღა. დაღაღაღაღით საღაღს. მათღაღს, საზღვაო ჭიშკარი მღაღი „კოღ-ხიღა“ მღაღაღაღა და კოღაღაღაღი მღაღაღაღაღა.



ნაღაღაღაღაღაღა.

„კვინტა“ მღაღაღა ჴოთის
ნაღაღაღაღაღა.

საქართველოს სახელმწიფო უნივერსიტეტი



საქართველოს
სახელმწიფო უნივერსიტეტი

საქართველოს სახელმწიფო უნივერსიტეტი



შოთი საბჭოთა ხალხთა რესპუბლიკის
ნაგებობა მდებარეობს შავი ზღვის სანაპიროს
ერთ-ერთი უღამანესი ქალაქი, კო-
მუნისტური აზიის რესპუბლიკის
საქართველოს მთელი სოფელი ქალაქი.

უკანა-მარჯვენა მხარე



საქართველო
საბჭოთავო
საბჭოთავო



მანქანა უკანა-მარჯვენა მხარე
საბჭოთავო

უოთის ნავსარგავი ჩვენი ქვეყნის ყოველი კუთხიდან
გვმგობრად შემოქმედებს, შაქარი და კვების სხვა პროდუ-
ქტები, მანქანები, საბავშვო საშუალებები.

ფურცელი 4

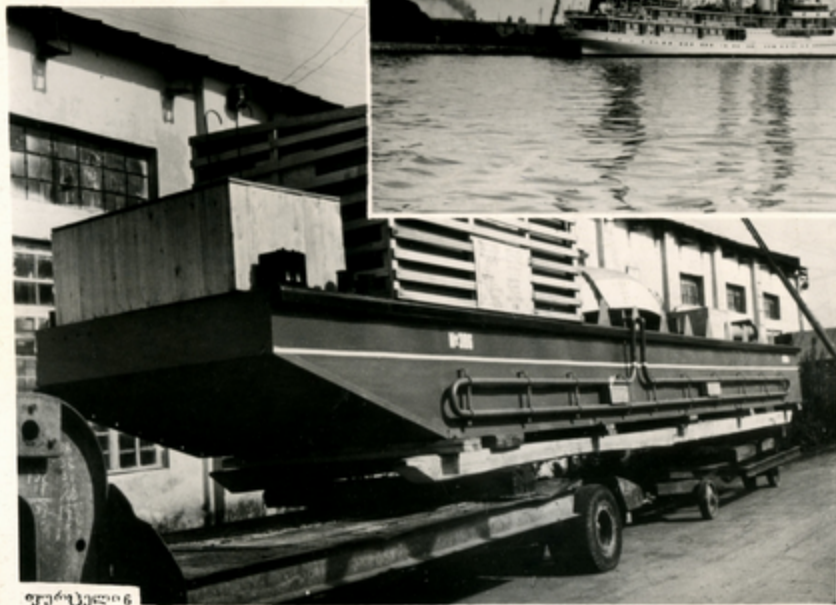
საქართველოს ფოტოკოლონია

„აზონსკაილი“ ურთონ ნავსა-
რეაზი.

მშენებელთა კონსტრუქციის მუ-
შის მართვად, არჩილსუ ა. კობა-
კი ხელმძღვანელობს.



მშენებელთა გვიანი საბედროვანი გიგანა აჩის სავ-
ვიკით ნავსარეაზის ვიკვალ აჩირონი. მათ შორის ვათ-
ვაკით სავკეთისოა ა. ლეგაძის კონსტრუქციის შრომის
კონსტრუქციის გიგანა, კომლის ნავსარეაზი ვ. ლეგაძი, ა.
ქობიავე, ზ. შვანიძე, მ. გომარიავე. ნავიკს შორევე სავსი-
თო გვიანი „აზონსკალი“. დიზენს აკ ლესტიკარევე მან ავე
დროვე. კახენივე სავთში იგი შაკანანს შილივეს.



ფურცელი 6

შოთიდან გააქვთ უსლოთში
იკა მკვრ მკვრანსი, იკაში მკ-
ვალაკილი და მკვანთმკვან-
ლონი ნანაკიბ.

ზვიით თქვენ ხელებს საბაკ-
ნათის მკვს „ვიონას“, კმბლის
დაივიკითაბა კალსაკით. ქვავით
—საქსკოკორე მკვხელები შო-
თის მკაკის მინისმკვვი.

საქდების ფოტოქრონიკა



შოთის ნავსადგომი სასაინჟინერო
გამების გარდა თითქმის ყოველდღე
მოდის კომპოზიტული სასაინჟინერო
თვითმკვლელი.

საკათედრო: ზავით-სამსახურ
გამი შოთის ნავსადგომი. მარჯვ-
ნივ-გამის კაპიტანი გ. კაჭარავა
და კაპიტანის უფროსი თანამდგომ
ე. ჯოჯია.



ენსპირეპორტის სპორტ

უმთეს ნისქვილმბი-
ნაჰი სავაკთვილმს ვათ-
ვათი რირი სანაკოთ. შაკ-
შან მონდა კომბინაჰის
აკუმსაკაჰი, ახვდა
ახალი ნისქვილი. ახვაჰარ
ნისქვილმბინაჰი დღა-
ღაჰაჰი ჴაჰაჰს 700 ჰომე-
ზა მჰს ხოაკაღს და იძღა-
ჰა მხოლოე ჰიკაჰელ და მ-
აკ ხაკისის ჴაჰილს.

საქართველო საბჭოთაო რეპუბლიკა
მინისტრთა საბჭოს აკადემიის
მედიკალური განყოფილება



კონსტანტინე ზემოთი, მანქანის
მუშაობის მეთოდების ინჟინერი

მინერალური მასალების
მუშაობის



უმთესი კონსტანტინე ზემოთის მანქანის კომპლექსი—მინერალური
მასალების, კომპლექსი, მუშაობის მეთოდების ინჟინერი
მანქანის მუშაობის მეთოდების ინჟინერი
მანქანის მუშაობის მეთოდების ინჟინერი
მანქანის მუშაობის მეთოდების ინჟინერი

ფურცელი 9

საქართველოს მუზეუმი

შრატის ბარბანტის კაპიტალიზაცია.

შრატის ბარბანტის ბრუნვა
კაპიტალიზაცია.



შრატის მანქანაზე ახის შრატის
დირი სარგებლობა, რომლის ამოღება
წლითწლით იზარდება. შრატის შრატ-
ში მზარდება კომპლექსივობას მინ-
დვარისა და ჰანგარის მანქან-
პროდუქტება.

ფურცელი II

საქდების ფოტოქრონიკა



უმთხი შეიქმნა კვების მანქანების სანაბრობი:
 ხორკობიანი, თაფლის, ღვინის, უაღრესად სანაბრობი
 და სხვა მანქანები.

საბაბიანი: მანქანები—ღვინის მანქანები და ღვინი.
 ზევიტი—საქონლის უაღრესად მონაბივი ოსმანი ა. მანქანები
 და სხვა მანქანები.



იმე შეპარებას შენავა „ქონიერების“ საშვართვალმ. იგი
 ანკრთიდავას პირკონსაშვილირკასიმო საშვართვას, პირკონსაშვილირკასიმო
 ნაშვართვათა შვანაგლოვას და ქონიერთის დაჭარბავალი აგრიდაგის
 აშოშარვას ვასალ ჭარიჭორკიაზა ბათუაიდან ბიჭვინთაშვი. 220
 ათასი ქაჭარი დაჭარბავალი შართოგირან 60 ათასი ქაჭარი
 უკვ დაჭარბილი.

საკათავა: ბაქაჭინო—„ქონიერების“ საშვართვალმ შენო-
 ბა. ზავით—კაგი შინადა კიმნა.

ფურკული 13

საქაღვის ფოტოჭრონიკა



საქართველოს
 საგარეო ურთიერთობების
 სამსახური

შობიანოს რეაბილიტაციის ბ. ბრეგ-
აძისა და მკვლევარის რ. ბრეგის მიერ
შობიანოს რეაბილიტაციის ბ. ბრეგის მიერ
შობიანოს რეაბილიტაციის ბ. ბრეგის მიერ



შობიანოს რეაბილიტაციის ბ. ბრეგ-
აძისა და მკვლევარის რ. ბრეგის მიერ
შობიანოს რეაბილიტაციის ბ. ბრეგის მიერ

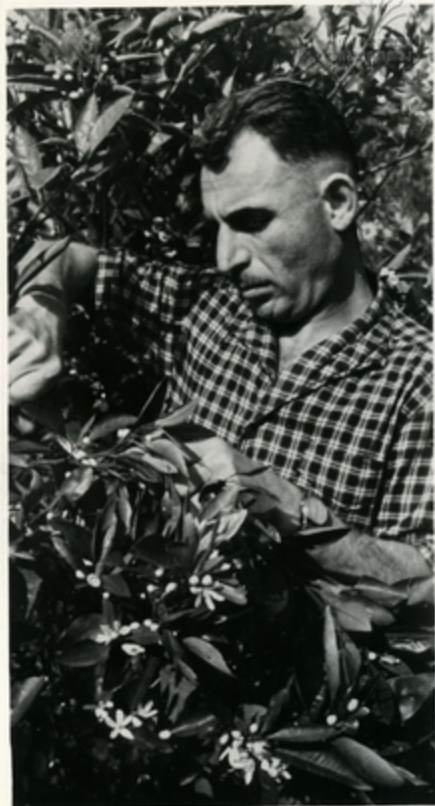


შობიანოს რეაბილიტაციის ბ. ბრეგ-
აძისა და მკვლევარის რ. ბრეგის მიერ
შობიანოს რეაბილიტაციის ბ. ბრეგის მიერ



უოთის განაპიკას 100 მან კმეჰაკაზა ბაღაჰიბულია უოთის თიგაკასაგის
 საბჰოთა მუჰანეოგა, კოზილიჰ ყოზალელიჰაკარ იღღაჰა მილიონნახეჰაკაბეჰ
 სარ ღიბონს, ასოგით სანენეჰა მანღიკინს, უოკოთოზარს, ჰეჰიჰაკაჰს. ჰღან-
 ჰამიკაბი კაკაბა ხანია ღამთაჰკარა საჰაზაჰუნღლო საბეჰოკი.

სუკათეზე: მანკაჰინი—ბოკიჰი ბაკოკიჰიონის მისაჰე ბიკიბელის ბონი-
 ნეჰა მუჰა ბ. ღანაკიბი, ზეჰიჰი—ბაკოკოჰი ბ. კონსაჰა, ჰიკაჰელი ბაკო-
 კიჰიონის ჰანეჰოჰიღეჰი ჰუკოჰი ბ. კოჰეჰა ღა მთაჰაკი ბაკოკოჰი ბ. ბა-
 ჰაკაჰინი ბოჰმეჰეჰენ ღიბონის ყჰაჰიღოგას.



საქართველოს სახელმწიფო უნივერსიტეტი



საქართველოს მშენებლობის ინსტიტუტი



მუდრეა დასაწყისი მშენებლის
სამსახურის მუშაკთა ერთ-ერთი
კლასის დასრულების დასაშვად
დასრულებული მუშაკები
დასრულებული მუშაკების
დასრულებული მუშაკების
დასრულებული მუშაკების



მედიცინური საბავშვო

უმთის საშუალო სკოლა-
ნავაზარი № 12 ბინისა 1957
წელს. იგი ძირითადად აშა-
რებს კვლილნიშნულ კარგებს
შანი ზღვის ზღვის საშუა-
ნადად წარმოადგენს. სა-
სწავლოდნი პირადი გამო-
ვადა მოხდა 1959 წელს.



საშუალო სკოლა-ნავაზარი
ბინის პირადი გამოვადა.

ფოტოს პლაკატი საშუალო სკოლის კაბინეტი.

პლაკატი საშუალო სკოლის ფოტოს კაბინეტში.



ასობით მოსწავლე იღვას საშუალო განათლებას ფოტოს სკოლაში. ქალაქის ერთ-ერთი საუკეთესო სკოლაა პირველი საშუალო სკოლა, რომლის დირექტორია ხანაჯაძე ვერა-გომი ნინო აღაძის ასლი ქონივა.

ფურცელი 18 საქედის ფოტოქრონიკა



პირველად და სახალხო მუსიკალური განათლებას უმთავრესი ახალგაზრდობა იღებს მუსიკალურ სკოლასა და მუსიკალურ სასწავლებლებში, რომლებიც მათთან გაიხსნა.

სურათზე: მუსიკალური მემკვიდრეობის განათლება მუსიკალურ სასწავლებლებში.

ფურცელი 19

საქართველოს მუსიკალური მემკვიდრეობა



მუზეუმის მუშაობის
შედეგად შექმნილია



ფურცელი № 20

უფროსი მხარეთმცოდნეობის მუზეუმის მუშაობის შედეგად ამოღებულ ნაგებობაში აღმოჩნდა ძველი ქართული ხელოვნების ძეგლები და ნაწარმი, ქალაქის მრეწველობის საფუძვლის ნაგებობები. გვიანი მუშაობების შედეგად აღმოჩნდა ძველი ქართული ხელოვნების ძეგლები და ნაწარმი, ქალაქის მრეწველობის საფუძვლის ნაგებობები.

მუზეუმის მუშაობის შედეგად

სიხა უ. სანჯიჩის მიხედვით
„განუხილეს საბრძოლო“.

შოთის სახელობის თეატრი



შოთის სახელობის რამაზული
თეატრის დრამები კომუნისტური
სარეჟიზორის მოსახლეობაში. ქართულ
რამაზულთა მიხედვით ეს არ
თეატრის რეჟისორებმა ჩასული რამა-
ზულითა საუკეთესო ნიშნები.
თეატრი ხშირად ანუზს ვახუშტი
სამხატვროებს დასავლეთ საქართველო
აპირებში.



სტუდენტები და მასწავლებლები კა-
პიტოლის შენობის წინ.

სტუდენტები



უფრო მეტი მხარდაჭერა უნდა მივიღოთ და
დასწავლის პრაქტიკის საშუალებით ის
მეტი ხელშეწყობა მივიღოთ. ამასობაში სპორ-
ტის მოყვარულნი იქნებით და დაეხმარებოდით
სპორტს, სარეზერვუარს სხვა კვებ-
შიკის პიკეტაჟის გათავაშების „ა“
ქანის გუნდი „კოლხედი“.





ქართულ კავშირს სპარსეთში
შეუვალადი წარს ნაკადში ბავა-
ღანაზე.

საგჭოთა ხელისუფლების წდაგვი
ქალაქში აშხნდა კულტურულ-საგანმან-
ნათლებლო კვანბინ-ზიგნილოთუკანგი,
კულტურის სხნდები. გზარეულთა ჯან-
გათმელების სავმის ემსახურებდა სან-
კანადლო დანესაბუღებანი-სააპარე-
ყოყონები, კოლიკლინიკები.



მეცნიერთა საბავაშო მიჯიტი-
თუკანგი, გეოგრაფიული მინიკანი ზონი
40 მუნი გონს პრეპარატი.



შპს-ს მშენებლობის სამსახური
და შპს-ის მშენებლობის სამსახური



ამ პროექტში გა-
დადებულია კაპიტალ-
ური სამშენებლო-
ური დაგეგმვა და შე-
ნობა და ახალი სა-
საზოგადოებო სარეზერ-
ვუარი საშენობო-
ობის დაგეგმვა 2200
კვადრატული მეტრი სა-
საზოგადოებო შენობის
შენიშვნის დაგეგმვა-
ში და ახალი სა-
საზოგადოებო შენობის
დაგეგმვა და ახალი
საზოგადოებო-
ობის დაგეგმვა.

შპს-ის მშენებლობის სამსახური
დაგეგმვის სამსახური



შოთი—ნარსულში მალაიჩისა და ჭომგების ბუდე იყო. დღეს კი ქალაქის მიდამოები თვალნათესავს, აყვავებული ბაღებზე იქნა. მალთაყვინის მხარეს დასახულია კაროკის გავანება. გაივიდის წლები და შოთი—საქართველოს საზღვაო ტიშქაი — ქალაქი—კაროკი გახდება.

საკათხა: ქალაქის გარეუბანში.