

3
1910

ეროვნული
ბიბლიოთეკა

ОБЩЕСТВО ВОССТАНОВЛЕНІЯ
ПРАВОСЛАВНАГО ХРИСТІАНСТВА
НА КАВКАЗЪ

АЛЬБОМЪ
ЦЕРКВЕЙ И ШКОЛЬ ОБЩЕСТВА И
НАРОДНОСТЕЙ КАВКАЗА



ОБЩЕСТВО ВОЗСТАНОВЛЕНИЯ
ПРАВОСЛАВНАГО ХРИСТИАНСТВА
НА КАВКАЗЬ.

АЛБОМЪ

ЦЕРКВЕЙ И ШКОЛЬ ОБЩЕСТВА
И НАРОДНОСТЕЙ КАВКАЗА.



Подлинный крестъ Св. Нины, Просвѣтительницы
Грузи, перевитый ея волосами, въ Тифлискомъ
Сіонскомъ Кафедральномъ Соборѣ.



Святая Равноапостольная Нина, Просвѣтельница Грузіи.



Ֆիլձօմ

ցերկեյի և իշկօլի Օձիցեստվա և արօձիցեստեյ Կավկազա.



ЕЯ ИМПЕРАТОРСКОЕ ВЕЛИЧЕСТВО
ГОСУДАРЫНЯ ИМПЕРАТРИЦА
МАРІЯ ФЕОДОРОВНА,
Августѣйшая Покровительница Общества.



Настоящій альбомъ изданъ Совѣтомъ Общества по случаю исполнившагося въ 1910 году перваго пятидесятилѣтія со времени учрежденія Общества. Въ альбомѣ, нужно замѣтить, вошли рисунки не всѣхъ церковныхъ сооруженій Общества, такъ какъ спеціальное, для изданія альбома, командированіе фотографовъ въ нѣкоторыя мало доступныя, по условіямъ путей сообщенія, мѣстности Кавказа легло бы слишкомъ тяжелымъ бременемъ на бюджетъ Общества. Свѣдѣнія о дѣятельности послѣдняго, о его храмахъ и школахъ, а также по части исторіи, этнографіи, духовной культуры и религіознаго быта народностей, состоящихъ въ вѣдѣніи Общества, даны въ изданной имъ книгѣ: „Обзоръ дѣятельности Общества за 1860—1910 годы“ (Ц. 1 р. 50 к.). Складъ альбомовъ и книги—при канцеляріи Экзарха Грузіи (гор. Тифлисъ).

Владикавказская епархія.



Осетинъ.

Владикавказская епархія.



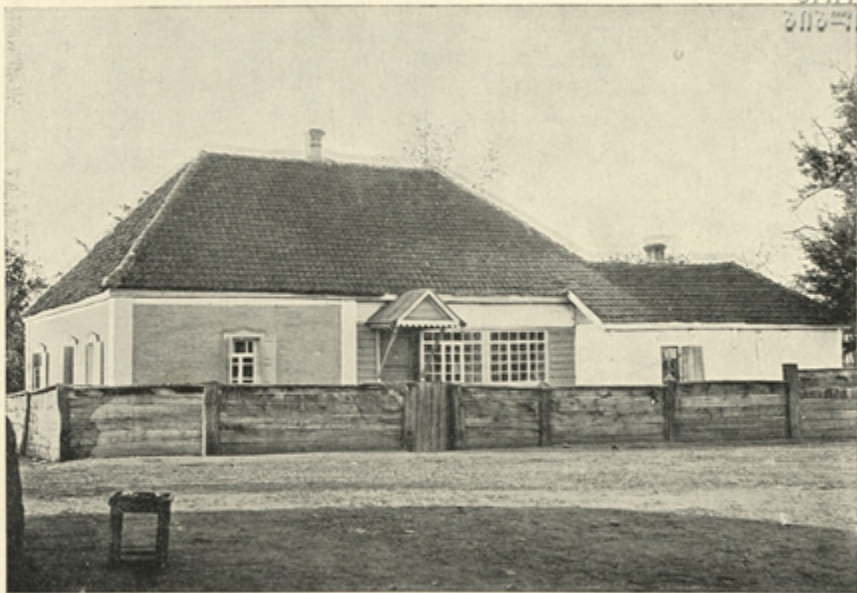
Чеченецъ.

Владикавказская епархія.



Церковь во имя Св. Архангела Михаила въ сел. Кадгаронъ (Сѣверная Осетія). Построена прихожанами съ помощью отъ Общества (въ 3.000 р.).

Владикавказская епархія.



Причтовый домъ въ сел. Ардонъ Терской области.

Грузинская епархія.

საქართველოს
ეპისკოპოსოს



Сектанты-молokane.

Грузижская епархія.

საქართველოს
ეპისკოპოსობა



Сентанты-духоборы Закавказья.

Грузинская епархія.

საქართველოს
მისიონერული
ეპარქია



Планъ новой, не оконченной отдѣлкой, Понровской 1-ой Миссионерской церкви въ гор. Тифлисъ.

Грузинская епархія.



Наружный вид временного помещения Покровской 1-ой Миссионерской церкви в г. Тифлисе.

Грузинская епархія.

საქართველოს
მართლმადიდებელი
ეკლესიის



Внутренній видъ временной Покровской 1-ой Миссіонерской церкви въ г. Тифлисъ.

Грузинская епархія.



Николэвская церковь въ русскомъ сел. Астара на границѣ
съ Персїей. Построена съ помощью отъ Общества.

Грузинская епархія.



Ингилойки.

Грузинская епархія.



Церковь во имя Св. Нины, просвѣтительницы Грузіи въ ингалійскомъ сел. Алибегло.
Неоднократно была ремонтируема на средства Общества.

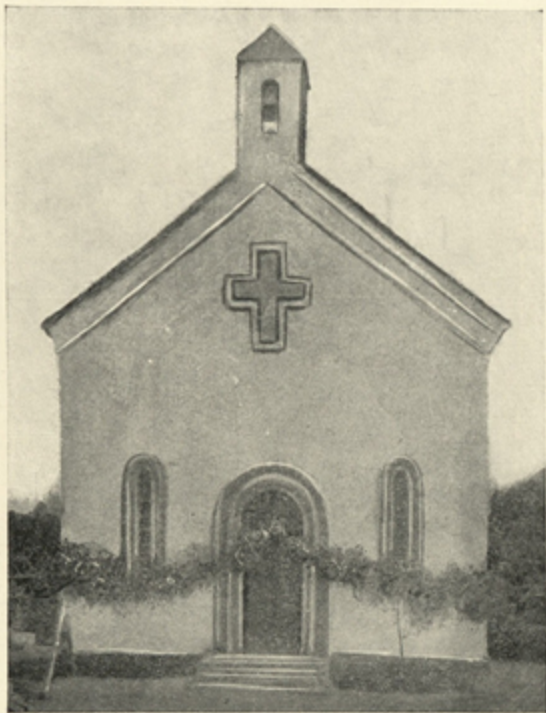
საქართველოს
ეკლესიის

Грузинская епархія.



Θομινская церковь въ инგიлойскомъ сел. Тасмало

Грузинская епархія.



Успенская церковь въ ингилойскомъ сел. Кораганъ. Возобновлена на средства Общества.

Грузинская епархія.



Крестовоздвиженская церковь въ инგიлойскомъ сел. Кахи. Построена на средства Общества и прихожанъ.

Грузинская епархія.



Георгиевская церковь въ инგიлойскомъ сел. Кахи. Возобновлена на средства Общества.

Грузинская епархія.



Кистинь.

Грузинская епархія.



Тушинъ.

Грузинская епархія.



ჭეშურნი.

Грузинская епархія.



Пшавы.

Грузинская епархія.



Закавказские татары.

Грузинская епархія.



Георієвская церковь въ сел. Чаргали (Пшавія).

Грузинская епархія.



Сіонская (или Бѣлая) Рождество-Богородичная церковь (по Военно-Грузинской дорогѣ).
Построена въ 12 вѣкѣ. Ремонтирована на средства Общества въ 1887 году.

Грузинская епархія.

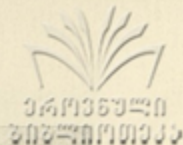


Церковь во имя Св. Георгия Побѣдоносца въ сел. Джрѣя Тифлисс. губ. (Южная Осетія), возобновленная при содѣйствіи Общества.



საქართველოს
საქართველოს

Грузинская епархія.



Церковь во имя великомученика Теодора Тирона въ сел. Кошка Тифлисской губ. (Южная Осетія).

Грузинская епархія.



Церковь во имя Св. Георгия Побѣдоносца въ сел. Дзари Тифлисской губ. (Южная Осетія).

Сухумская епархія.

საქართველოს
ეკლესიისთვის



Церковь со имя св. Георгия Побѣдоносца въ сел. Роки Тифлисской губ. (Южная Осетія).

Грузинская епархія.

საქართველოს
ეკლესიისთვის



Церковно-приходская школа въ сел. Мусхи Тифлисск. губ. (Месхетія).

Грузинская епархія.

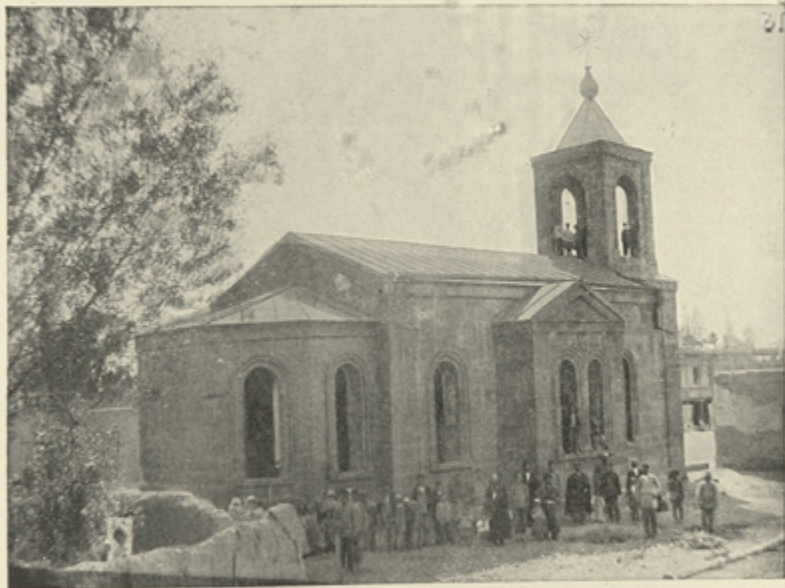
საგარეო
საზღვრო
სამართლები



Церковно-приходская школа въ сел. Свимионіантхеви (Хевсуретія).

Грузинская епархія.

საქართველოს
ეკლესიის



Городичная церковь въ армянскомъ сел. Малый Шагриаръ Эриванской губ.

Грузинская епархія.



Тамара-Дедопали (Царица-Тамара). Храмъ-капище въ Тушино-Пшаво-Хевсуретин.

Грузинская епархія.

საქართველოს
ეპისკოპოსობა



Церковь во имя Св. Георгія Побѣдоносца въ сел. Мсхлеби Тифлисской губ. (Южная Осетія).

Грузинская епархія.



Лйсорская церковь въ сел. Самавати Карсской области.

Грузинская епархія.

საქართველოს
ეპარქიისთვის



Церковь во имя Св. Феодосія Черниговскаго въ г. Тифлисъ.

Грузинская епархія.



Богородичная церковь въ армянскомъ сел. Малый Шагриаръ, Эриванской губ.

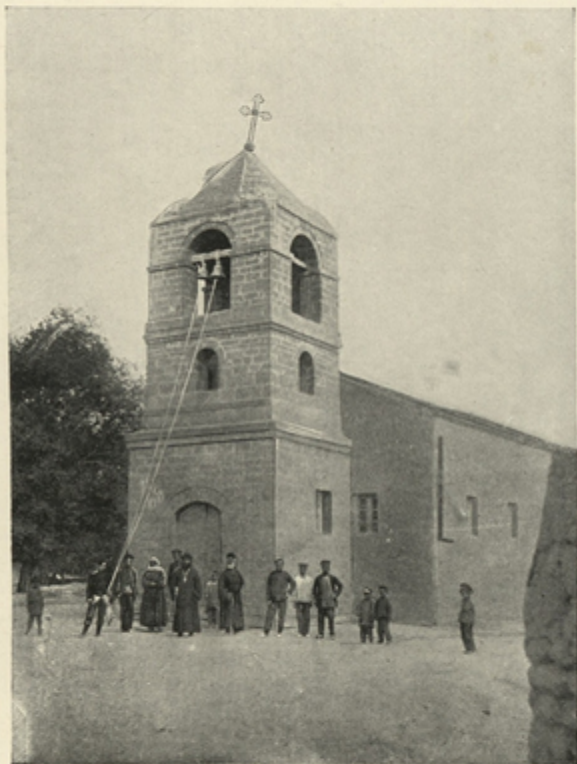
Грузикская епархія.

საქართველოს
ეკლესიისთვის



Церковь въ честь Рождества Богородицы сел. Днава Тифлисской губ. (Южная Осетія).

Грузинская епархія.



Церковь во имя св. мучеников Кирика и Гулуты въ сел. Койласаръ,
Эриванской губ. Возобновлена на средства Общества.

Грузинская епархія.



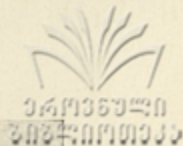
Церковь въ честь Рождества Богородицы въ сел. Зазда Тифлисской
губ. (Южная Осетія).

Грузикская епархія.



Церковно-приходская школа и причтовое помещеніе въ сел. Ванати Тифлисс. губ. (Южная Осетія).

Грузинская епархія.



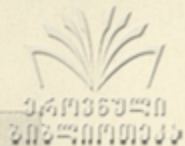
Церковно-приходская школа въ чигийскомъ гел. Мешабашъ. Построена при пособіи отъ Общества.

Грузинская епархія.



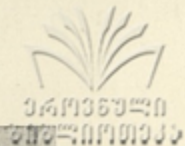
Группа учащихся и учащихся содержимой на средства Общества церковно-приходской школы в сел. Свимиантхеви (Хевсуретія).

Грузикская епархія.



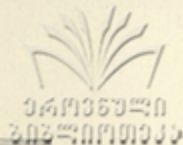
Церковно-приходская школа, группа учащихся и учащихся в грузинском сел. Муски Ахалцихского уезда.

Грузинская епархія.



Группа учащихся и учащихся содержимой на средства Общества двухклассной церковно-приходской школы в сел. Тонети (Хевсуретия).

Грузинская епархія.



Школьное здание и группа учащихся и учащихся церковно-приходской школы в сел. Толоши Тифлисской губ. (Месхетия),

Грузинская епархія.

საქართველოს
ეპისკოპოსობა



Здѣніе и группа учащихся и учащихся 'содержимой на средства Общества церковно-приходской школы въ сел. Амтисхеви (Хевсуретія).

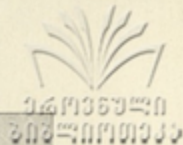
Грузинская епархія.

საქართველოს
ეკლესიის მდივნის
კაბინეტი



Школьное здание, группа учащихся и учащихся церковно-приходской школы в сел. Чунча
Тифлисской губернии (Месхетия).

Грузинская епархія.



Группа учащихся и учащихся церковно-приходской школы, содержимой на средства Общества, въ русскомъ сел. Астара (на границѣ съ Персией).

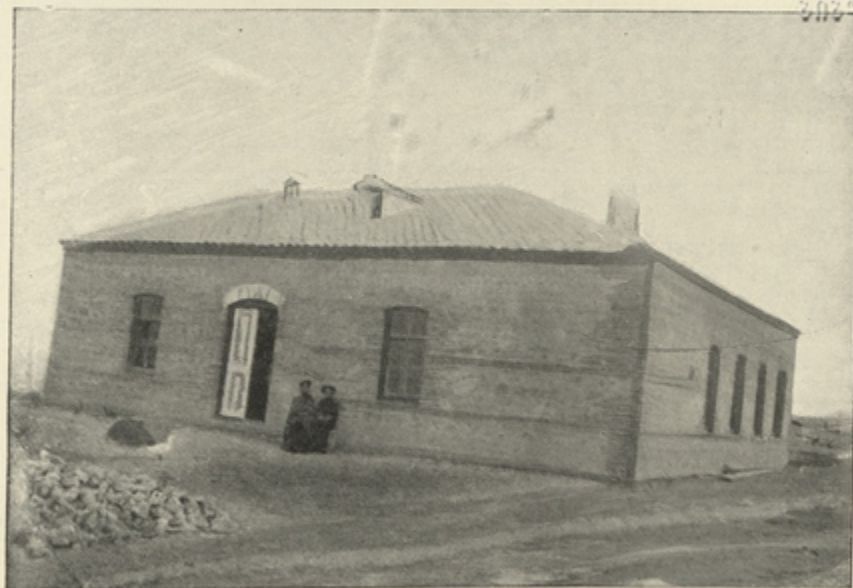
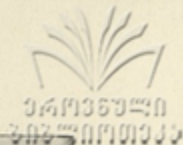
Грузинская епархія.



საქართველოს
ეპარქიის ბიბლიოთეკა

Церково-приходская школа и учительское помещеніе въ сел. Вали Тифлисской губ.

Грузинская епархія.



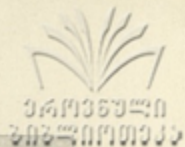
Церковно-приходская школа въ сел. Сакдріонъ Тифлисской губерніи.

Грузикская епархія.



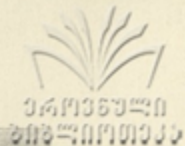
Причтовый домъ въ сел. Дзари Тифлисской губ. (Южная Осетія).

Грузинская епархія.



Церковный причтовый домъ въ инგიлойскомъ сел. Алибегло. Ремонтированъ на средства Общества.

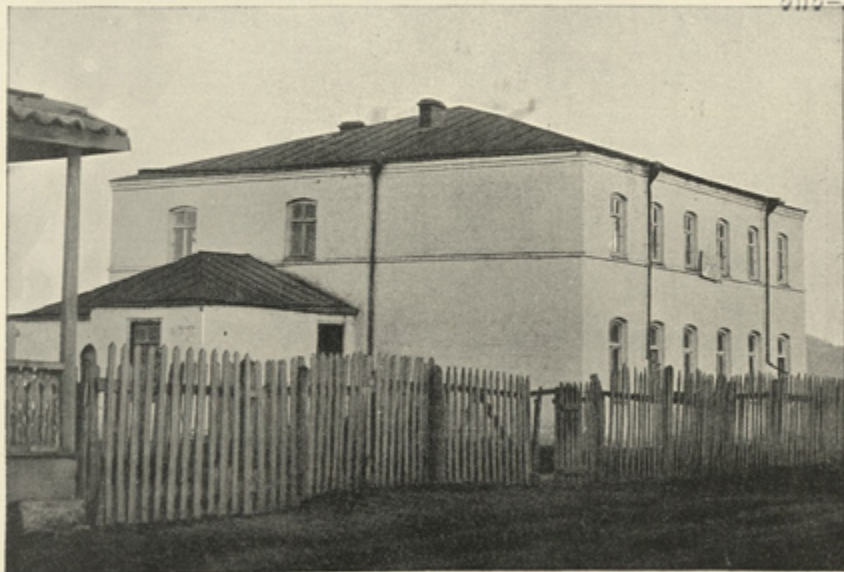
Грузинская епархія.



Причтовый домъ въ ингилѣйскомъ сел. Кахи. Ремонтированъ на средства Общества.

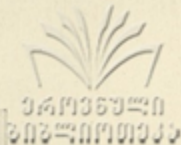
Грузинская епархія.

საქართველოს
ეპისკოპოსობა



Церковно-приходская школа въ сел. Тлоцети (Квасуретія).

Грузинская епархія.



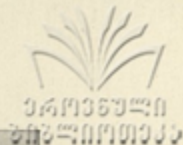
Причтовый домъ въ сел. Заеда Тифлисской губ. (Южная Осетія).

Турійско-Мингрельская епархія.



Аджарцы.

Турійско-Михрельская епархія.



Церковь въ сел. Хуло (Аджарія).

Турійско-Михрельская епархія.

საქართველოს
ეპისკოპოსობა



Группа учащихся церковно-приходской школы въ сел. Какути (Аджарія), содержимой на средства Общества.

Турійско-Мигрельская епархія.



საქართველოს
ეპისკოპოსობა



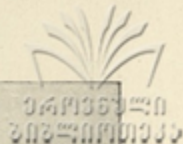
Группа учащихся и учащихся церковно-приходской школы в сел. Какути (Аджарія), содержимой на средства Общества.

Жмеретинская епархія.



Сванеты (сваны).

Хмеретикская епархія.



Сел. Мести Мутанской губернии (Сванетія).

Изображенные на рисунке башни при дымках являются убийщами для домохозяев при нападениях со стороны односельчанъ или жителей другихъ селеній. При дикости нравовъ сванетовъ, башни представляютъ собой необходимую принадлежность сванетскихъ жилищъ.

Жмеретинская епархія.



Церковно-приходская школа въ сел. Чалури (Сванетія). Содержится на средства Общества.

Херетикская епархія.

საქართველოს
ეპისკოპოსობა



Георгиевская церковь въ сел. Местіа (Сванетія).

Жмеретинская епархія.



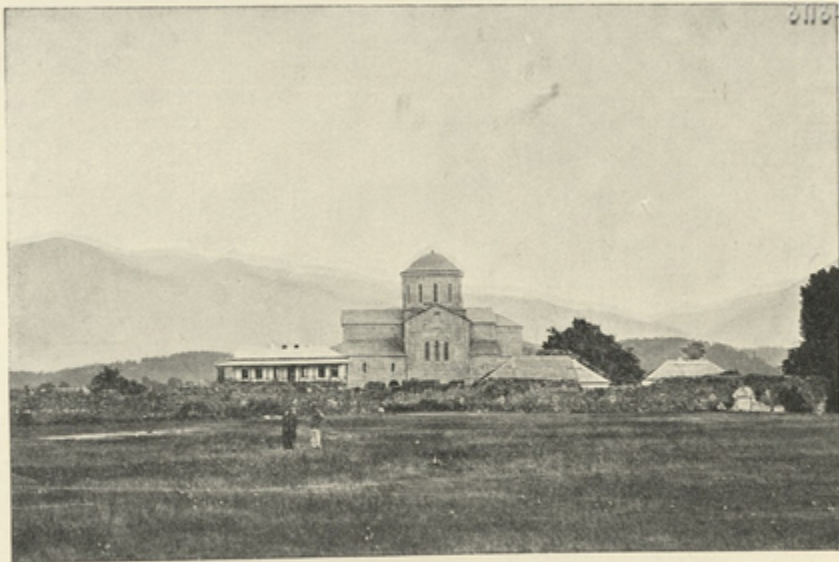
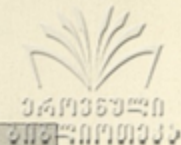
Группа учеников-свановъ, стипендіатовъ Совѣта Общества во главѣ съ учащими въ Гальской второклассной школѣ (Сухумской епархіи).

Сухумская епархія.



Абхазцы.

Сухумская епархія.



Пицундский храм (Абхазія), построенный Юстинианомъ Великимъ (VI в.) и возобновленный на средства Общества.

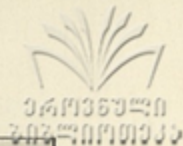
Сухумская епархія.



Церковь въ сел. Дзандрипси (Абхазія).

სახელმწიფო
ბიბლიოთეკა

Сухумская епархія.



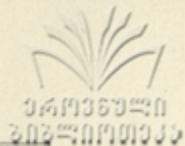
Георгиевская церковь въ сел. Калдахвары (Абхазія).

Сухумская епархія.



Успенская церковь въ сел. Лыхны (Абхазія). Построена въ 10 вѣкѣ. Ремонтирована на средства Общества въ 1894 году.

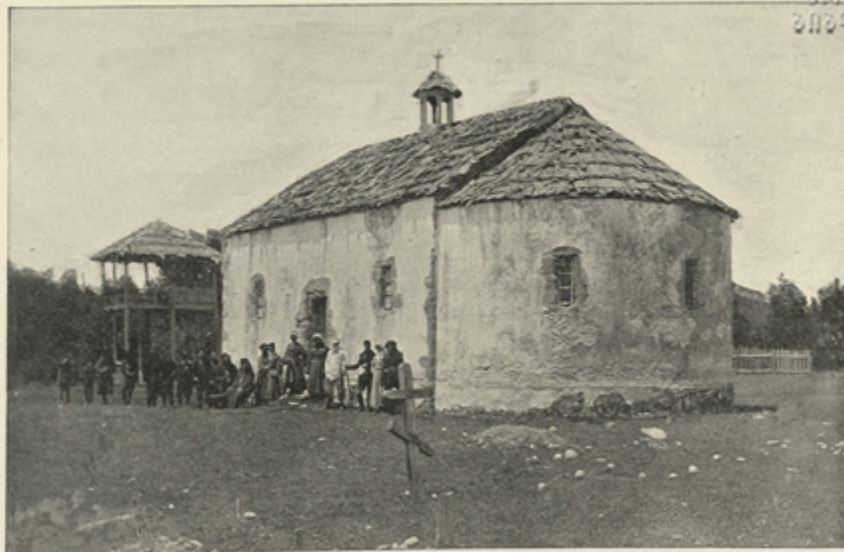
Сухумская епархія.



Церковь во имя Св. великомученицы Екатерины въ сел. Отхары (Абхазія).

Сухумская епархія.

საქართველოს
ეპისკოპოსობა



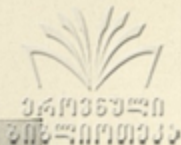
Воскресенская церковь въ сел. Дигерди (Абхазія).

Сухумская епархія.



Причтовый домъ въ мѣс. Очемчиры. Построенъ прихожанами при пособіи Общества.

Сухумская епархія.



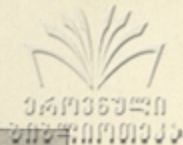
Церковно-приходская школа и группа учащихся и учащихся въ сел. Моквы (Абхазія).

Сухумская епархія.



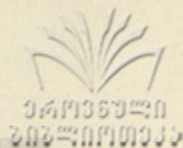
Причтовый домъ въ сел. Бармышь (Абхазія).

Сухумская епархія.



Церковно-приходская школа въ сел. Покवेशи (Абхазія).

Сухумская епархія.



Церковно-приходская школа въ сел. Анчандуры Сухумскаго окр. (Абхазія); построена при субсидіи Общества.

Сухумская епархія.



Школьная группа церковно-приходской школы въ сел. Монкы (Абхазія). Завѣдывающій, школьные
полечители и учащіяся.

Сухумская епархія.

საქართველოს
ეპისკოპოსობა



Двухклассная церковно-приходская школа въ сел. Окумъ (Самурзакань).

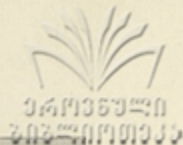
Сухумская епархія.



საქართველოს
ეპისკოპოსობა

Церковно-приходская школа въ сел. Гали I, (Самурзакань).

Сухумская епархія.



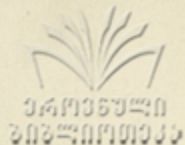
Причтовый домъ въ м. Окумъ (Самурзакань). Построенъ при пособіи отъ Общества.

Сухумская епархія.



Причтовый домъ въ с. Гали II (Самурзакань). Построенъ при пособіи отъ Общества.

Сухумская епархія.



Двухклассная церковно-приходская школа, группа учащихся и учащихся в сел. Окумь (Самурзакань).