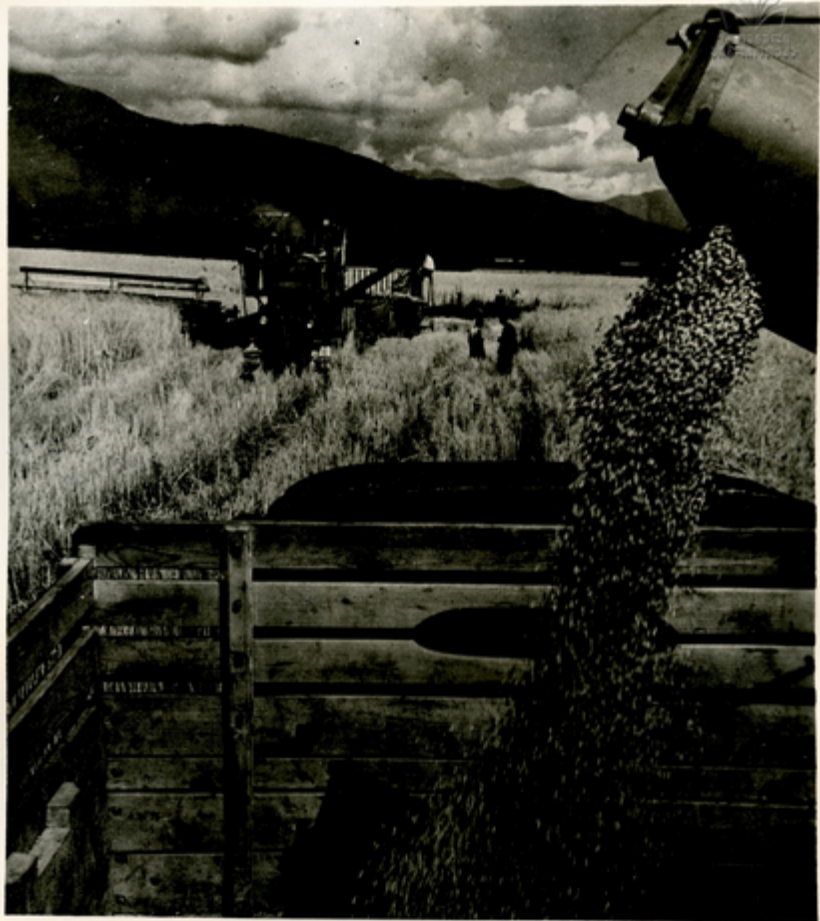




საგჭირთა მკაცრად მოხელის, სოფლის მეურნეობის, მემწიკაჲლ-მეწიკაჲლი უზრუნველყოფის დახმარებით ჩვენს ხალხს კეთილდღეობის შედარებით მაღალ დონეზე უზრუნველდება. ყოველივე ეს სოციალისტურად აღდგინებისათვის, ხალხის ზღვრისაგანისათვის. ანაშთი მემწიკაჲლი მონაწილე, რომელსაც მკისანს შვიდწლიან დროშივე უკმაყოფილო.



მძიგე მკანველეოგის ზანვიოთაკებანთან, მსუბუქი და კვავის მკანველეოგის დაგვავის ზადანთან ეკთარე უღიღისი მნიმკანველეოგა ექვს მსხვილე სანოუღოლ-სანმეკანველეო ნაკამოგანს, კანს სანმეკანველანს იძლევა უზკო სკალად იქმანს დაკმეკოუიღებელი სანმეკოთარე ეღებინანსი მითმეკანველეოგა უმნიმკანველეოგანს კვავის კოლედეგებზე.

სკალათზე: კვავის მონსადილის ეღებან დაგოღებინს კანიოგის სოუვი კანიგოვკის კოლე-მეკანველეოგანი.



სადაბოლო ვაშლისაგან შექმნილია და ავსტრალიაშია შეიქმნილია მნიშვნელოვანად
მცირე მუხის შრომის, იქნება იმის შესაძლებლობას, რომ შრომის ნაქმნი დაწა-
ნაჯგუფით მივიღოთ უკეთ მუხი ვაშლია.

სადაბოლო: ნაქმნი ნაქმნი ს. შ. კორპორაციის სახელმწიფო თბილისის ჩაახსნაშენებელ
დაახსნა.

Աճ ԱՅՈՒՆՆԵՐ ԶԱՅՈՒՆ ԶՅԱԿՆ
ՅՈՒՆԱ-ՅՈՒՆԱՅՈՒՆՈՒՆ ԼԱՅՈՒՆՆԵՐ
ԶՅԱԿՆՈՒՆՆԵՐ:



ԱՐԻՆ ՅԱՅՈՒՆՆԵՐԻ ԷՎՈՒՆՆԵՐ ՄԱՆ-
ԸՈՒՆ ԱՐԻՆ ԶՅԱԿՆՆԵՐ:



ԼԱՅՈՒՆՆԵՐ ԿՅԱՅՈՒՆ ԿՄԱՅՈՒՆՆԵՐԻ ԿԱՅՈՒՆ ԵՎՈՒՆՆԵՐԻ ԿՄԱՅՈՒՆ
ՈՒՆԱՆ ԻՆՎԵՍՏԻՆ 1961 Վ. ՅՈՒՆԱՅՈՒՆ ԷՎՈՒՆՆԵՐ ԵՎՈՒՆՆԵՐ ԿՅԱՅՈՒՆ
ՈՒՆԱՆ ԻՆՎԵՍՏԻՆ ԵՎՈՒՆՆԵՐ ԿՄԱՅՈՒՆ ԿՄԱՅՈՒՆ ԿՄԱՅՈՒՆ ԿՄԱՅՈՒՆ
ԿՄԱՅՈՒՆ—13 ՈՒՆԱՅՈՒՆ ԿՄԱՅՈՒՆ ԿՄԱՅՈՒՆ—50 ՈՒՆԱՅՈՒՆ ԿՄԱՅՈՒՆ
ԿՄԱՅՈՒՆ ԵՎ ՆԱԿԱՅՈՒՆ ԿՄԱՅՈՒՆ ԿՄԱՅՈՒՆ ԿՄԱՅՈՒՆ ԿՄԱՅՈՒՆ
ԿՄԱՅՈՒՆ ԿՄԱՅՈՒՆ ԿՄԱՅՈՒՆ ԿՄԱՅՈՒՆ ԿՄԱՅՈՒՆ ԿՄԱՅՈՒՆ ԿՄԱՅՈՒՆ
ԿՄԱՅՈՒՆ ԿՄԱՅՈՒՆ ԿՄԱՅՈՒՆ ԿՄԱՅՈՒՆ ԿՄԱՅՈՒՆ ԿՄԱՅՈՒՆ ԿՄԱՅՈՒՆ

ՃՈՅՑ ԹԱՌՈՒՆՆ ԵՐԱՐ ԱՆՍՔԵՆ-
 ԱՊՈՂԱՅԱՆՈՒ ՈՒ 1 ԱՅԻ-ՏԱՐԵՐԻՏՈՒ
 ԲԱՆՆԵՐՆ ԷԿՆՈՒՄ.



ԹԱՌՈՒՆՆ ԼԱՅՆՏԱՅՈՒՆ ԲԱՆ-
 ՆԱՅՈՒ.



ՅԱԿՑՊ ՅՅՈՐԵՎԵՐԻՆՆ ՅՈՒՅՅԱՆ ԲԵՎԵՅՈՒ ՆԱԶՅՈՒՄՈՒ յԵՎՅՈՒՆԻՆՍՏ-
 ՅՈՒՆ ԵՎԵԼՅԵՅՆԱ ԸՆ ԵՄՅՐԵՎԵՅՈՒ ՅԻՆՅԱՆԻ ՅԵԼՆԵՆԱ. ՆԵՐ ՆՆԻ
 ԿԱՅՅՈՒՅՈՒ ՅՅՈՐԵՎԵՐԻՆՆ ԵՎԵԼԻՆՅԱ ՆՅԵՎԵՅՅԱ 105 ԵՄՆԻՆ ՅԵԼՆԵՆԻ ԸՆ
 ՅՅԻՆԵՐԻՆ. ՆԱՍԵԼՄ ՆԱՅՄԵՎԵԼՅԱՅՆՅՈՒՆ ՅՄՍԵԼՄՅԱ ԻՅՅԵՆ ԻՆՆԱՅԵԼԻՅԱ-
 ՅՈՒ ՅՅՈՐԵՎԵՐԻՆՆ ԵՎԵԼԻՆՅԱ 60 ՅԻՄՍԵՅՑԻՄ ԵՈՒՆԻՐԵՅՅԱ.



საზოგადოებრივი კვება სსკ კავშირად მსუბუქი, მოხარბილი და ხალხური ხე-
ბა მოსახლეობისათვის. საზოგადოებრივი კვების საწარმოთა ქსელი სპეციალური ში-
ნდების 45 კომუნისით გაიზარდა.

საკათბა: თბილისის კავშირ-ბაღის კომპლექსის „საბჭოთა სპეციალური“ სახლი-
ლოგი.



საბინაო მშენებლობის გეგმითა და მასშტაბით ჩვენს ქვეყანას პირველი ადგილი უკავია მსოფლიოში. ყოველდღე
სსკ კავშირები მთავარად 5870 ბინის მშენებლობა ქალაქი და 2040 სახლისა სოფლად. მშენებლები სახელმწიფო გეგ-
მით მათხარისწინააღმდეგე კავშირული რეპარაციის სარჩება საქართველოში მშენებელი სახეობის სახეობი, რომელ-
თა საერთო ფართობი 4 მილიონ კვადრატულ მეტრზე მეტი იქნება, — 2,2-ჯერ მეტი, ვიდრე 1952-58 წლებში.
საკათხა: თბილისი, ახალი სახეობის მხარეში სახელმწიფო ჩინოვნი.



საბინაო მშენებლობის სწრაფ ზრდასთან დაკავშირებით უძირდესი მნიშვნელობა ეძლევა ახალი ნაგებობის ნაგებობის განვითარებას. უძირდესი სხვადასხვაგვარი ახალი მშენებლობა ჩვენს ქვეყანაში 2.4-ჯერ განიზრდება 1958 წელთან შედარებით, რესპუბლიკის საგარეოში 1965 წელს მშენებლობა 25 პროცენტით მანეთის ახალი, ნაშენი 1958 წლის 13,7 პროცენტით მანეთისა.

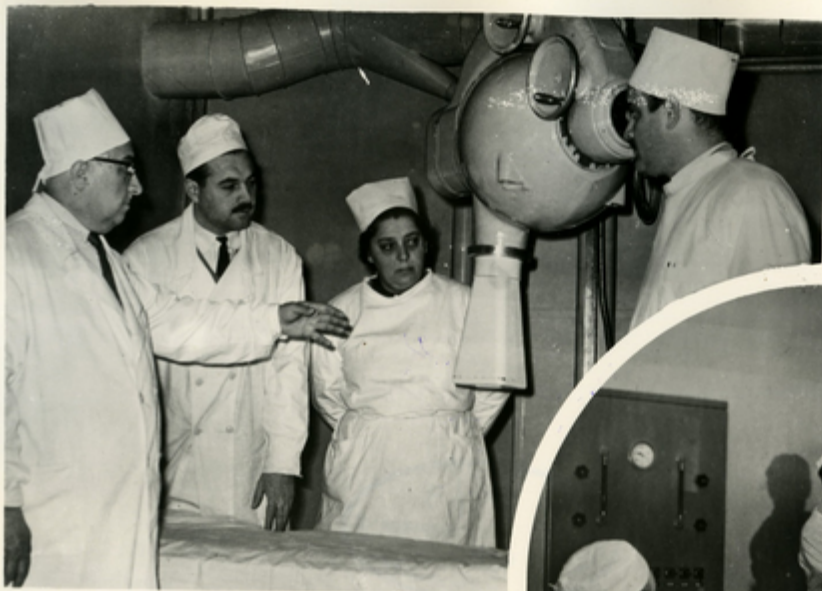
საბავშვო: თბილისის № 1 საბავშვო უბანის მთავარი დაგეგმვის სანაპირო მანქანისა.


ՆԱՄՂԱՆԵՐ ՁՄՆԹԱԿԱՅԻՆ ՈՅ ՆԱՅԵՈՅԻՆ ՎԵՐՆԵՅՈՒ ԵՎ ՉՅԱԿՈՎՅՈՒ, ԿՐԹԵՂՈՍ ԶԿՐՄԱՆ ՆՅՆՆԵՎՉԵՅՈՒՆ ԺԱՆՅՆ ԵՎ ՆԸՆՁՆԵՅՈՒՆ ՆԱԶՓՐՈՒՄ ԵՐԱՅՈՒՆԻՍ ԿՐԾԱՍՆՄՈՒԿԱՅԱՆ, 1965 ԵՎԸ ԶԵՐՄՈՅՉԵՅՈՒՆ 15 ԹԻՂՈՒՄ ԶԵՆՆՈՒՄԻՆ, 1,5 ԹԻՂՈՒՄ ՆԵՅՎԵՆՆԵՅՈՒ ՑՈՅԻՆ ՆԱՄՂԱՆԵՐ ԶԱՍՈՅՆԱՆ.



ԹԻՂՈՒՄ ԶԵՐՄՈՅՉԵՅՈՒՆ ԵՎ ՉՅԱԿՈՎՅՈՒ

ԹԻՂՈՒՄ ԵՎ ՉՅԱԿՈՎՅՈՒ ԵՎ ՉՅԱԿՈՎՅՈՒ





 ՀԱՅԱՍՏԱՆԻ ՀԱՆՐԱՊԵՏՈՒԹՅԱՆ ԱՆՈՒՅՑՈՒՄԻ ՆԱԽԱՐԱՐՈՒԹՅԱՆ ԿՈՄԻՏԵ
 ԿՈՆՍՏԱՆԻՆՈՍԻ ԿՈՆՎՈՐՏԱԿԱՆ ԿԵՆՏՐՈՆԻ ԿՐԻՍՏՈՍ ԳՐԻԳՈՐՅԱՆ
 ԱՎՏՈՄԱԿԱՆ ԵՄԻՍՅՈՒՆԻ ՅԱՐՑՈՒՄԻ ԱՆՈՒՅՑՈՒՄԻ ՆԱԽԱՐԱՐՈՒԹՅԱՆ
 ԿՈՄԻՏԵ ԵՎ ՍԵՐՆԱԿԱՆ ԱՌԵՐՈՒՄԻ
 ԱՎՏՈՄԱԿԱՆ ԿՐԻՍՏՈՍ ԳՐԻԳՈՐՅԱՆ ԻՆՎԵՍՏ
 ԱՅ ԿԵՆՏՐՈՆԻՆԵ ԿՈՆՎՈՐՏԱԿԱՆ
 ԿԵՆՏՐՈՆԻՆԵ

ՀԱՅԱՍՏԱՆԻ ԿԱ ԶՈՒՅՈՒՄԻ
 ԱՎՏՈՒՄԻ ՄԻՆԻՍՏԵՐՆԵՐԻ
 ՅԱՐՑՈՒՄԻ ԱՎՏՈՒՄԻ
 ԿՈՄԻՏԵ



Նախօրտա եւ յետոյ յարմար լազերային թմբեղակառնու եւ
 թմբեղակա ճարտարագործութիւն։ Եւ ինչպէս իշխան ժամանակ
 թմբեղակա թմբեղակա յարմարագործութիւն, Եւ յարմարագործութիւն
 թմբեղակա թմբեղակա եւ յարմարագործութիւն թմբեղակա,
 թմբեղակա ճարտարագործութիւն, ինչպէս թմբեղակա թմբեղակա
 թմբեղակա թմբեղակա թմբեղակա, ինչպէս թմբեղակա թմբեղակա
 թմբեղակա թմբեղակա թմբեղակա, ինչպէս թմբեղակա թմբեղակա

ყველაზე საპყრობილი აპარატებით აღჭურვილი ახალი საავად-
 აყუმონები და პოლიკლინიკების მშენებლობა, შეიძინოს მამო-
 ვანის ჯანდაცვა—ყურადღივი ეს მამოვლინებაა იმისა, თუ რა რი-
 ღარ ზარებაზე კომუნისტური პარტია და საბჭოთა მთავრობა მშა-
 მელი აღმოაჩინესაქონს.



მამოვლი, მალი № 2 საავად-
 აყუმონის საპყრობილი აპარატები.

მამოვლი, მალი საავად-
 აყუმონის საპყრობილი აპარატები.



საქართველოს სახელმწიფო
არქიტექტურისა და მშენებლობის
უნივერსიტეტი

საქართველოს სახელმწიფო
საბინაო უნივერსიტეტი

გეგმავდათ კაზხ და ჯანსაღ რე-
სპონსებს რიგი ყვარლები შექმნა.
ახლა სსრ კავშირში 350 კვარტრში,
3000 სანაშრომითი, 1000 რანსავე-
ნობელი სანლი და ემდენივე ვაჩისა-
ლი გენეპიჩი. საბარათველი სამხარული-
ნადაუ მიჩნეული სარეიხი სეპევიჩი
ჯანსაღთაღმის კაბარ.



შპილხელების პიკნიკი წყაგში მნიშვნელოვნად ამაღლდა ჩვენი ხალხის უიზიჯარი განვითარების დროს. მაგვმ 1960 წელს უიზიჯარეკადღა ჩამდამოგა თითქმის 30 მილიონადრე გარეკადრე, მთხზარეკადღა მრ მილიონზე მავი თანარგომსანი სპოგასმანი.



მარეკასმით მსარე.



მთროსის სარეისით მთროსის რამსარეკადღა მარეის სარეის-სარეისი სარეისადრე მთროსის.



საქართველოს აკადემიის სტრუქტურის
 26-
 23400, საბჭოთავო რესპუბლიკის
 მო-
 ბილიტეტის 26-ე სართულ-ნაწილ-
 ადარს, კონსტანტინე 150 მანძილზე
 მდებარეობს.

საბჭოთავო რესპუბლიკის
 26-
 23400, საბჭოთავო რესპუბლიკის
 მო-
 ბილიტეტის 26-ე სართულ-ნაწილ-
 ადარს, კონსტანტინე 150 მანძილზე
 მდებარეობს.

სსსკ კავშირების მნიშვნელოვანი გაძვირების შედეგად
 დასაბუთებული საბჭოთავო განათლების
 შედეგად განვითარდება ითვალისწინებას
 საბჭოთავო-ინჟინერების განხილვის, უწყვეტი
 სწავლის მოწოდებითა და სწავლის საბჭოთავო
 სწავლის, უწყვეტი სწავლის კონსტანტინე 150
 მანძილზე მდებარეობს. ყოველივე ეს ხელს
 უწყვეტად სწავლის საბჭოთავო
 და განვითარების-ყოველწლიური საბჭოთავო
 შედეგად იტყობინება.





გაქათრ-ბიომორფი დაბრუნდა მუშაობის საკუთარ სახეობაში, პეტიკულაში.



ჩვენს ქვეყანას უჩიკვილი არაჩილი უკავია მსოფლიოში უმაღლესი განათლების მქონე სპეციალისტთა მომზადების მიზნით.

ბიომორფები, სპეციალური მუცხარის მოწყობის დაგეგმვაში.



უკვე დაბთავარა საგჭომთა კავშირის ყველა მუშა-მონაშსახეის გარეყვანა
 შვილი საეთის საგუგაო ღლეზე. 1968 წელს კი ჩვენი ხალხის საგუგაო კვირა 30-
 35 საათს გაგარქეღებზე. ეს იქნებზე მსოფლიოში ყველაზე მოკლე საგუგაო კვირა!
 სუკათზე: კალიწინის სანხლოგის თგილიწის მუქანწიკური ქაჩასწის მუქის კ. სო-
 ხაძის მოჯახში სულაგოს.

6000-ით მეტი მუშაკი მუშაობს
 ქარხნის საფაბრიკო-სამუშაო
 ადგილზე. მან დაიწყო მუშაობა
 მისი დასახლებაში, რომელიც
 მისი, მისივე ხელითაა
 აშენებული.



კახეთის რაიონის
 სახელმწიფო
 სასწავლებელი,
 რომელიც
 მისივე ხელითაა
 აშენებული.

საშუალო სკოლის მოსწავლეებს
 საშუალება მიეძღვნა, რომ
 შეესაბამებინათ თავი
 სასწავლო პროგრამას
 და დაეხმარებინათ
 მათ, რომლებიც
 სწავლობენ
 საშუალო სკოლაში,
 რომლებიც სწავლობენ
 საშუალო სკოლაში,
 რომლებიც სწავლობენ
 საშუალო სკოლაში.

ԼՆՃԱՌՆԱԳՐԻ ՔՐԵՍՏՈՅԻ ԱՅՏՆՈՒ
 ԻՅՆ ՔՐԵՍՏԻ ԱՅՆԻ ԺԸՆՑՈՒ ՔԻՆ-
 ԼՆՃԱՌՆԱԳՐԻ ԱՅՏՆԱԳՐԻ ԼՈՒՆԱԳՐԻ ԵՎ
 ՏՅԱՆ ՃԵՌՆԱԳՐՆԵՐՈՒ



ԲՅՈՒՆ ԺՅՈՒՆՈՒ ՔՐԵՍՏ ԵՎ ՔՐԵՍՏ
 ԵՎ ՔՐԵՍՏԻ ԱՅՆԻ ԱՅՆԻ ԱՅՆԻ ԱՅՆԻ
 ԱՅՆԻ ԱՅՆԻ ԱՅՆԻ ԱՅՆԻ ԱՅՆԻ
 ԱՅՆԻ ԱՅՆԻ ԱՅՆԻ ԱՅՆԻ ԱՅՆԻ
 ԱՅՆԻ ԱՅՆԻ ԱՅՆԻ ԱՅՆԻ ԱՅՆԻ

ԱՅՆԻ ԱՅՆԻ ԱՅՆԻ ԱՅՆԻ
 ԱՅՆԻ ԱՅՆԻ ԱՅՆԻ ԱՅՆԻ
 ԱՅՆԻ ԱՅՆԻ ԱՅՆԻ ԱՅՆԻ
 ԱՅՆԻ ԱՅՆԻ ԱՅՆԻ ԱՅՆԻ



ქათილმუსყმადილი ხეგბე ჩვენი კანკაბელიკის საკოლმეკანეო სოფლები, კოხელიტამ ემ-
შენებეს ეხელი სახეკოკაგბელი სანდები, ქეღვაკელ-საგანმანათლებლო დანესეგბელებანი.

საკათეზა: ბათუმის კაიონის სოფელ ანდლმენის ქალიჩინის სახელმგის კოლმეკანეოგის
ეხელი ქეღვაკის სანელი.



ՆԱԸՆ ԲՅՈՒՆ ԳՅՈՅԱՆՔԻ 400 ՆՄԱ-
ՆԻ ԶԻՅՈՒՄՏՆԱԿԱ, ԿՐԹԱԸՆԴ ՏՈՑՆՔ
ՄՈՏԵԾԻ 1,5 ԶԻՆՈՒԿԻ ՄԱԸՆ ՏՈՑՆՈՒ,
ՆՈՒՄՆԱԿՆԵ: ԿԱԸ ԶԱԿՆԻՆ ՆԱԽԵ-
ԼՈՒՆ ՆԱԽԸՅՆԻՄՈՒ ԿՆՆԱԶԵՆԿՅԱ ԶԻ-
ԶԻՈՒՄՏՆԱԿԻ:

სსრ კავშირის სახალხო მუშაკთა კავშირის განვითარების შვიდწლიან ბაზაში
 დიდი ყურადღება ექვს დათმობილი საბჭოთა აღმოჩენების მავაიკილური უზარ-
 ვადყოფის ზარან. მათვალისწინებავლი მუშა-მონამსახურათა ხელშანის მოწესი-
 გავა.

საკათხა: ჟონკადილოვა კ. შავადოვა მ. მოვანა ვანსი სახლში თბილისის
 ორთქლავად-ვაგონებავითავილი ქარსის ყოშილ მჭადელ ნ. ვავიბვილს (მანვკში).





ՉԵՒՆ ԵՄԵՐՈՎՅԱՆ ԶՅՈՒՅՄԻՆ
 ԱՊՐԵՍՏԱԿԱՆ ԳՐԱԴԱՐԱՆ



ԼՈՍՏԱ ՊՈՒՍԿԱՆ ԲԱՅՐԱՅՈՒ
 ԵՄԵՐՈՎՅԱՆ ԵՆՏՆԱԿՈՒՅՑ «ՅՈՒՅՄՅՈՒ-
 ՅՆ ԻՆՎԱՅՆՈՒՄԵՆՆԵՆ»



ԵՄԵՐՈՎՅԱՆ ԵՆՏՆԱԿՈՒՅՑ
 ԵՆՏՆԱԿՈՒՅՑ «ՅՈՒՅՄՅՈՒ-
 ՅՆ ԻՆՎԱՅՆՈՒՄԵՆՆԵՆ»

ՅՈՒՅՄՅՈՒ 25

ԿՐԻՏԻԿԱԿԱՆ ԲԱՅՐ-
 ՅՈՒ ԶԵՆՈՒՄ ԵՎ ԵՐԿՐ
 ԵՄԵՐՈՎՅԱՆ, ԿՐԻՏ-
 ԵՄԵՐՈՎՅԱՆ, ԵՆՏՆԱԿՈՒՅՑ
 ԵՆՏՆԱԿՈՒՅՑ «ՅՈՒՅՄՅՈՒ-
 ՅՆ ԻՆՎԱՅՆՈՒՄԵՆՆԵՆ»
 ԵՄԵՐՈՎՅԱՆ ԵՆՏՆԱԿՈՒՅՑ
 ԵՆՏՆԱԿՈՒՅՑ «ՅՈՒՅՄՅՈՒ-
 ՅՆ ԻՆՎԱՅՆՈՒՄԵՆՆԵՆ»