



მშენებელი, გარდაუდებლად შეიძლება ჩავთვალოთ ქვეყანა საბჭოთა კავშირის კომუნისტური პარტიის XXII ყაჩაღობის შესახებ. დღითიდღე მძლავრდება ყაჩაღობის აღსანიშნავი სოციალისტური პარტიის წინააღმდეგობა. მუშაკები, სპეციალისტები, მოსახლეობა, კომუნისტური—სადასახლება, პროფესიონალი—სოციალისტური—სოციალისტური წინააღმდეგობა საბჭოთა კავშირის, აღიარებულ პროფესიონალი პარტიის წინააღმდეგობა. ხალხის წინააღმდეგობა ახალი პარტიის წინააღმდეგობა, და ისინი, რომლებსაც ნაყოფიერი თანად, მძლავრად აღიარებენ იძლევიან.



„1000“ დანის, ბაშუბანის ვა-
ნის კომპონენტის შარბის ბაიბა-
და მხარისებრან ბაქანსონი. ს.
დანილი, ვ. კუტიანი, ი. ბა-
კანი, კომპონენტი კომპანი, ი.
საბაძე და ვ. ბაკანილი.

საქართველოში ყალიბდებოდა შვიტარბოს რაზმად პიკეტაჲ აღმაკთა სვლინის სახელონს ანსთაჲნს გვგა-
ლაგბილი ქაჩხისი კოლქეჲთვა. გვგაღაგებჲა მიგაკთმა ჩვენი ანსპარლინის ყველა მგამოდს და მოუნოდს ჴაკთო
გაგაღო სოჲოღისჴი შვიტარბაჲ პაკვიის მოგაჲვილი ყალიბდის აღსანიგნაჲ. თჲთომე მათ იჲისკან ვაღაჲ, 27
ღეჲგებაკს მუასკალო მთლიანი პოლქეჲთის ბაშოგვების შვიტარბოს მუსაჲ ნილს გეგჲ და ლაჲღეგის გარეგეჲ-
გით ბაშოგვანს ათასოგით ჴონე თუჯი, ჴოღარე, შიღვი, ათაჲღე ათასოგით ჴონე ნაგლინი.



33-9 ԶՆՆՆԵՆՆԱԿԻ ՆԱԶՆԻԿՄԵՆ ՍԴ-
 3250ԼՆՏԱԿԻ ԶԱԴՅԱՆ, ԶԱՊՅԱՐՅԻ ՌՅԱ-
 ՌՅԵՈՐՅԵ ԶՈՒՋՆԵՐՈՇԻ Զ. ՊՐՈՍԿՈՎՅԱԿԻ,
 ՆԱՌՆԱՅԵԱՆ և ԵՆՆՆԵՆՆԻՑԻ, Ե. ԶԵՆ-
 ՅՈՂԵՆ ԵՎ Ո. ՅՊՆԵՆՆԻՑԻՈՒ.

ԿԱՆԱԾԵՈՒՆԻ ՁԵՄԵՆՈՒԹՅԱՆ ԶԱՐԿՆԵՐՈՒՄԸ ԶԱՐԿՄԵՆՈՒՄԸ ՆՈՒ-
 ԵՄԵՆԻ ԶԵՆՅԵՄԵ ՆԱԿՅՈՒՆ ՍՄԱԿՈՒ, XXII ԿՐԻՆՈՒՄԸ ԵՎ ՆԱԶԿ-
 ԺՈՒԼՈՒ ՍՄԵՐՈՒԵԹՅԱՆ ՍՈՒՈՒՄԸ ԿՈՄԵՏԱՎԵԼՈՒ ՁԻՅՈՒՄԸ. ՆՈՒՄՆՈՆ
 ՆԱԵԼՈՒՄԻ ՔԱԿՆԱԾՄԵՆՆԵՐԻ ԺԱԿՆԵՆ ԿՐԵՎՅՈՒՄԸ ՈՒՆԱԿԱ
 ՅԱՐԵՆՆԵՐԸ ՅԱՐԵՄԸ, 25 ԵՎՅԱՅԱԿԱ ՁԵՆԱԿԱԼՈՒ ՍՈՒՈՒՄԸ
 ՅԱՐԵՄՍՈՒՆ ՁԵՄՈՒՄԸ 1961 ԵՆԻ ՅԵՅՅԱ. ԿԱԿՆԱԾՄԵՆՆԵՐԸ-
 ՁԸ ԶԱՐԿՄԵՆՈՒՄԸ ԿՐԻՆՈՒՄԸ ԶԱՆՆԵՆ ԸՆՆԱԵՄՈՒՆ ՆԱԾՄԱԼՈՒ-
 ՄՈՒՄԸ ԶԱՐԿՄԵՆ ՆԵՐԿԻ ԸՅՅՅՅԱՐԵՆՆԵՐԻ ՆԱԾՄԱԿ, ՆԱԶԿՈՒՄ-
 ՏՐՈՒ ՆՈՒՄՆԱԿԻՄ ԶԱՄՆԱԼԵՆՆԵՐԵՐԸ ԸՄՆԵՐԸ ՆՈՒՄՅԱՐԿՄԸ
 «163» ՍՄԵՐՈՒՆ ՆԱԵԿԱՅՈՒՄ ԿԱԿՆԻ ՆԱԿՈՒՆԻ ՁԵՐՈՒՄԸ ԿՐԻ-
 ՆՈՒՄԸ ԶԱՆՆԵՆ ԸՆՆԱԵՄՈՒՆ.



ՆՈՒՄՆՈՆ ՆԱԵՐՈՒՄԸ ՍՈՒՈՒՄԸ
 ԿԱԿՆԱԾՄԵՆՆԵՐԻ ԶԱԿՆԵՆ ՆԱԶԿ-
 ԺՈՒԼՈՒ ՆԱԶՆԻԿՄԵՆՆԵՐԻ ՆԱԿԻՄ ՆԱԿԸ.



კონსტანტინ ზაგროს რეპაბლიკის
ნავსადგომის მუშაკი.

პარტიის მუშაკებისათვის მნიშვნელოვანი ადგილი უკავიათ, ახალი თაობის მომზადებაში მუშაკებისათვის უნდა უზრუნველყოს საჭირო საშუალებები, რათა მათ შეეძლოს მუშაობა საინჟინერო, სატექნიკურ და სხვადასხვა სახის მუშაკებისადმი. ამისათვის საჭიროა მათთვის საჭირო საშუალებების მოწყობა. ამისათვის საჭიროა მათთვის საჭირო საშუალებების მოწყობა. ამისათვის საჭიროა მათთვის საჭირო საშუალებების მოწყობა.

კონსტანტინ ზაგროს რეპაბლიკის
ნავსადგომის მუშაკი, ა. ზაგროს რეპაბლიკის
ნავსადგომის მუშაკი.



საინჟინერო მუშაკები



ՅՈՒՐԱՆԻՆ ԼԱՅՆՈՒԹՅԱՆ ԵՐԱՆԻ
ԸՆԴ ԿՐ 2 ԼՈՒՍԱՅԻՑԻ ԼՆՆՅԱԿՆ ՔԻ-
ՄԻՍԵՅԱՆ ՆՈՒՆԱՌՈՒ ԵՐՈՍԱՐՆԱՆՍԻՆ:



ՅՈՒՐԱՆԻՆ ԼԱՅՆՈՒԹՅԱՆ ԵՐԱՆԻ
ԸՆԴ ԿՐ 2 ԼՈՒՍԱՅԻՑԻ ԵՐՈՍԱՐՆԱՆՍԻՆ
ՔԻՄԵՍԵՅԱՆ ՆՈՒՆԱՌՈՒ:

ԿԱՆՅՈՒԹՅԱՆ ԲՈՒԿԱՆ ՈՐԵՋԵՆԱԿԻ-
ՉԻՒ ՍՄԵՏԱԿԱՆ—ԳՐԱՊՈՒՆՆԻ ՅԻՄԵՐՅԱՆ
ԵՐԱՆԻ ՇՅԱԿ ՇՅԱԿՄԱՐ ԵՐԱՆԻՆԱՆԻ
ԿԱՆԸՄՈՒՆՆԵՐՆԵՐՆԵՐ ԲՈՒՄԵՐՅԱՆ, ԵՆԱ-
ԲՈՒՄԵՐՅԱՆ ՈՒՂՈՐԴՆԵՐ ԵՐՈՍԱՐՆԱՆՍԻՆ
ՅՈՒՐԱՆԻՆ ԼՆՆՅԱԿՆ ՆՈՒՆԱՌՈՒ ԵՐՈՍԱՐՆԱՆՍԻՆ
ՔԻՄԵՍԵՅԱՆ ՆՈՒՆԱՌՈՒ ԵՐՈՍԱՐՆԱՆՍԻՆ
ՔԻՄԵՍԵՅԱՆ ՆՈՒՆԱՌՈՒ ԵՐՈՍԱՐՆԱՆՍԻՆ
ՔԻՄԵՍԵՅԱՆ ՆՈՒՆԱՌՈՒ ԵՐՈՍԱՐՆԱՆՍԻՆ
ՔԻՄԵՍԵՅԱՆ ՆՈՒՆԱՌՈՒ ԵՐՈՍԱՐՆԱՆՍԻՆ
ՔԻՄԵՍԵՅԱՆ ՆՈՒՆԱՌՈՒ ԵՐՈՍԱՐՆԱՆՍԻՆ
ՔԻՄԵՍԵՅԱՆ ՆՈՒՆԱՌՈՒ ԵՐՈՍԱՐՆԱՆՍԻՆ
ՔԻՄԵՍԵՅԱՆ ՆՈՒՆԱՌՈՒ ԵՐՈՍԱՐՆԱՆՍԻՆ



ՅՈՒՐԱՆԻՆ ԵՐՈՍԱՐՆԱՆՍԻՆ ԿՐ
ՔԻՄԵՍԵՅԱՆ ՆՈՒՆԱՌՈՒ ԵՐՈՍԱՐՆԱՆՍԻՆ
ՔԻՄԵՍԵՅԱՆ ՆՈՒՆԱՌՈՒ ԵՐՈՍԱՐՆԱՆՍԻՆ
ՔԻՄԵՍԵՅԱՆ ՆՈՒՆԱՌՈՒ ԵՐՈՍԱՐՆԱՆՍԻՆ
ՔԻՄԵՍԵՅԱՆ ՆՈՒՆԱՌՈՒ ԵՐՈՍԱՐՆԱՆՍԻՆ
ՔԻՄԵՍԵՅԱՆ ՆՈՒՆԱՌՈՒ ԵՐՈՍԱՐՆԱՆՍԻՆ
ՔԻՄԵՍԵՅԱՆ ՆՈՒՆԱՌՈՒ ԵՐՈՍԱՐՆԱՆՍԻՆ



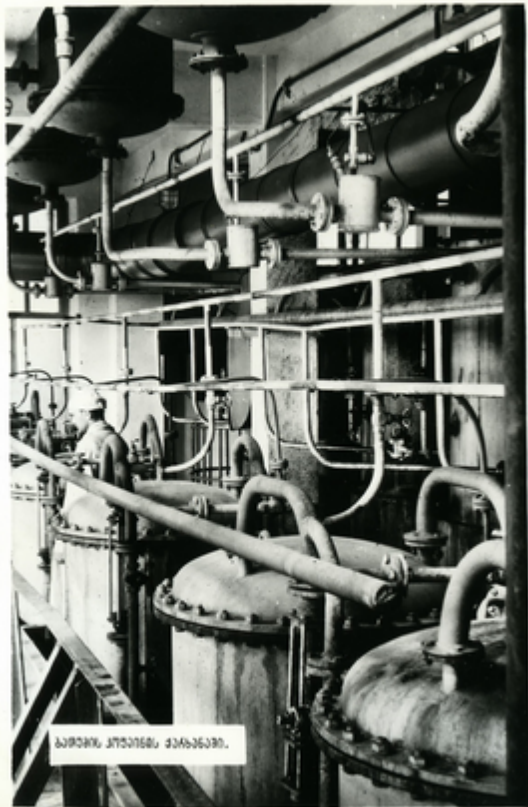
ԼՄՈՒՆՈՒՆՎԱԾ ԶԻՄՈՒՆ ԶԻՄԻ
Յ. ԵՊԱՆՅՈՒՆ:

ՅԻՄՈՒՄԻ ԶԻՄԱԿԱՆ ՆՈՒՅՐԱԿՄ—ՏՈՒՇԱԾ
ՆԵՎՃԻՄՈՒՆԱԿՆԵՐԵՐԵՐԻ ՆՈՒ ՄՅԱԿ ՆՈՒՄԻ
ՈՏՈՒՅՈՒՆԻ ՆԵՎՃԻՄՈՒՄԻ ՑՄԻՅՆԱԾԱԾ,
ՅՆՅԱԿԱԾԱԾ, ՅՆՅԱԾՈՒՆԻ ՅՆՅԱԾՅՈՒՆ
ՄԱՆՅՈՒՆԻ ԵՄԻՍՅՈՒՆՈՒՄԻ ՆԵՎՃԻՄՈՒՆՈՒՄԻ
ՄՈՒՄՈՒՆՅԱԿԻ ՅԻՄՈՒՆԱԿԱՆ ՅՈՒՆՅՈՒՆ
ՑՄԻՅՈՒՆԻ ՑՄԻՅՆԱԾԱԾ ՅՈՒՄԱՆ ԵՄՈՒՆ
ՆԵՎՃԻՄՈՒՆԻ ՅՈՒՆՅՈՒՆ ՄՈՒՄՅՈՒՆԻ,
ԿՄՅԱԾԱԾ ՈՒՆՅԱԾ ՆԵՎՃԻՄՈՒՆԱԿ
ՅՈՒՆՅՈՒՆԻ ԵՄՈՒՆՅՈՒՆԻ ՄՈՒՄՅՈՒՆ
ՆԵՎՃԻՄՈՒՆԻ ԵՄՈՒՆ ՅՈՒՆՅՈՒՆ
ՅՈՒՆՅՈՒՆԻ ՆԵՎՃԻՄՈՒՆԻ, 17 ԵՄՈՒՆ
ՅՈՒՆՅՈՒՆԻ ԵՄՈՒՆ ՅՈՒՆՅՈՒՆԻ, 5
ՅՈՒՆՅՈՒՆԻ ԵՄՈՒՆ ՅՈՒՆՅՈՒՆԻ, 1
ԿՄՅԱԾԱԾ ՅՈՒՆՅՈՒՆ
ՅՈՒՆՅՈՒՆԻ ՅՈՒՆՅՈՒՆԻ, ՆԵՎՃԻՄՈՒՆ
ՆԵՎՃԻՄՈՒՆԻ ԵՄՈՒՆ, ԵՄՈՒՆ
ՆԵՎՃԻՄՈՒՆԻ ԵՄՈՒՆ, ԵՄՈՒՆ
ՆԵՎՃԻՄՈՒՆԻ ԵՄՈՒՆ, ԵՄՈՒՆ
ՆԵՎՃԻՄՈՒՆԻ ԵՄՈՒՆ, ԵՄՈՒՆ
ՆԵՎՃԻՄՈՒՆԻ ԵՄՈՒՆ:



Յետառին մեմբրատնաշինարանի ժահեհնի յՄժեմիճոճի հաճա չհոճոճոնհոնա թաճոհաճաթոճ. մեմբրատնաշինարանաճ յոճոնհոն ճաճճոճաճոճա ճաճաթաճ, 25 ճաճաթաճհոն թաճնհաճոճ թճոճճոճոն թննաթ ճոն թաճա, թոթոնհաճ ճոն յոճոճոնոճ ճա ճոնհոճոճ ճաճաթոն թաճնոճոն թճոճոճ յնաճո մեմբրոն թննոհոճոճ թաթոթաճաճ, թաթոթոն թճոճճոճոն հոննաթոճոճա ճոճճոճ 10.600 մեմբոճ.

Նահատիճ: Բ. ճոնոճոն թոնոթաճ ճաճնննոճոճ մեմբրոն յհոճոն ճոճոն.



საშრომის კონსტრუქციის დეტალი.

საქართველოს სახელმწიფო მშენებლობის
მინისტრის № 2 სახელმწიფო მშენებლობის
ბაზის რეკონსტრუქცია.



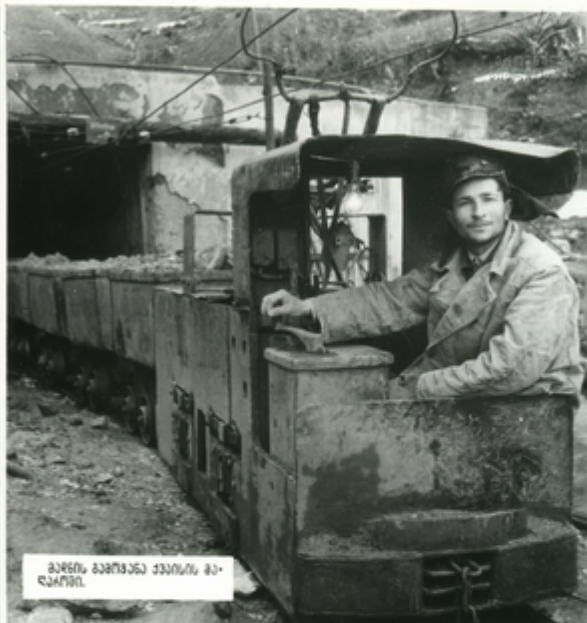
კუსთავაძეთა თამარმედიკალური ინსტიტუტის მშენებლობის დასრულების შემდეგ, სახელმწიფო მშენებლობის მინისტრის № 2 სახელმწიფო მშენებლობის ბაზის რეკონსტრუქცია დასრულდა. ამ ბაზის რეკონსტრუქციის შედეგად, სახელმწიფო მშენებლობის მინისტრის № 2 სახელმწიფო მშენებლობის ბაზის რეკონსტრუქცია დასრულდა. ამ ბაზის რეკონსტრუქციის შედეგად, სახელმწიფო მშენებლობის მინისტრის № 2 სახელმწიფო მშენებლობის ბაზის რეკონსტრუქცია დასრულდა.



ღიასბერძე ვაზაგენიანს ყარღოზის შესახებ რად სოხუბის საბავშვო საწარმოთა კოლექ-
 ტივში. სოხუბის საწარმოთა კარგის კოლექტივი ჩაბა ყარღოზისიანა მუხარამბაი და
 იქისა ვალდებულება 17 სექტემბერს მანუალონ კარგენიის მამოშვიტის ათი თვის მუხა. ყარ-
 ღოზის აღსანიშნავად ახალ მამოთ ნაკავებამთა მოსაპოვნებლად იგაძინან აგავთვი ძალაქის
 სხვა საწარმოთა მუხავენი.

სწავლა: მთავარი მენეჯერი 6. კოკოვი და მენეჯერი 3. მენეჯერი თვალყვის აღ-
 ნებან მუხავეთს უარგენიის კარგენს.

საბრძოლო ვაზისა და ჯიხრის
 ვაზისა და ჯიხრის
 ვაზისა და ჯიხრის



ბარის ბარისა და ჯიხრის
 ვაზისა და ჯიხრის

სწრაფად, რომ მოწვევით იქნება საბჭოთა კავშირის მომხრეობის
 პატივისცემის გამოხატვა, ახალი მთავრობის წყალობით იყო საშუალო
 ტიპის საბრძოლო საწარმოთა მშენებლობის დასრულება. ეს
 დროებითი მანქანები განაღებენ ქვეყნის მთლიან მართლმართლ
 მართლმართლმართლ მართლმართლმართლმართლმართლ
 მართლმართლმართლმართლმართლმართლმართლმართლმართლ
 მართლმართლმართლმართლმართლმართლმართლმართლმართლ
 მართლმართლმართლმართლმართლმართლმართლმართლმართლ



ՔՆՏԵՆ ՆԱՏԱԿՈՒ ԿՈՏԵՅԱԲԵՐՉԻ ՈՒՄՆԱԿ—ՍԵՆ ԲԱՐԱՄՅՈՒՅՈՒՄ ԻՎԱՆԻ ՎՅԱՅԻՆ ՍԱ-
ԼՎԱՐՄԱ-ՎԱԼՎԵՐԻՆ ՅԿԱՏՎՈՒՄՈՒՆ ՉԻՏ-ՉԻՏՈՒ ՄԵՐԵՆՍԻ ՆԱՏԱԿՈՒՄ—ՎՏՅՈՒՆԻ ՍՎԵ-
ԼՈՒՄԱ-ՎԱԼՎԵՐԻՆ ԿՈՒՅՈՒՄՈՒՆ ԿՈՒՅՈՒՄՈՒՆՆԱԿ. ՉԻ ԸՆՈՒՄԸՆՈՒՄՈՒՄ ՈՒՅԿԵՅՈՒՄ ՉԿՈՒՄԸՆՈՒՄ
ՍՈՒՆ ԲԱՅՈՒՄՆԱԿ, ՄԱՏՈՒՄՉԵՅՈՒՄ ՅԻՆԻ ՆԱՄԱՅՈՒՄՆԱԿ. ՆԱՏԱԿՈՒՄ ԿՈՒՅՈՒՄՈՒՄ ԿՈՒՅՈՒՄ
ՎԱՅՈՒՆ ԿՈՒՄՈՒՄՈՒՄ ՎՆԱՆՈՒՄՆԱԿ ՅՈՒՄՈՒՄՆԱԿ ԵՎ ՄԱՅԵՐՉԻՄՈՒՄ ՅԿՈՒՄՈՒՄ, ԿՈՒՄ
ՉՅՈՒՄ 1961 ՎԵՆ 350ՎՈՒՄՈՒՄ ՅԱՆՈՒՄՈՒՄ ՅԱՅՈՒՄՈՒՄ ՆԱԿՎԵՐ ԲԱՆՎԵՐ ԸՆՆԱԿ ԲԱՅՈՒՄ
ՆԱԿՎԵՐ ԲԱՅՈՒՄՈՒՄ. ՉԻ ԲԱՐԱՄՅՈՒՄՈՒՄ ԲԱՅՈՒՄՈՒՄ ԲԱՅՈՒՄՈՒՄՈՒՄՈՒՄ ՉԵՅՈՒՄ ՉԻՏՈՒ
ԸՆՈՒՄ 1964 ՎԵՆ ԲԱՅՈՒՄՈՒՄ ՆԱՅՈՒՄՈՒՄ ՉԻՏՈՒ ՄՅՈՒՄ ՆԱՅՈՒՄՈՒՄՈՒՄ ԸՆՆԱԿՈՒՄ
ԵՎ ԲԱՅՈՒՄՈՒՄՈՒՄ ԿՈՒՅՈՒՄՈՒՄ ԿՈՒՅՈՒՄՈՒՄ ՆԱՏԱԿՈՒՄ.



თბილისის სპორტბაიჭის მუშაკები-
დავითაშვილი (მარჯვნივ) და სპორტბაიჭის
მუშაკი პ. ლაშქარაშვილი, ბ. შავერიაძე,
პ. კვიციანი, ს. შავერიაშვილი და
მუშაკი-მწიგნობარი ბ. კვიციანი.

შპანსკაულით დიდიანი გეგმა ვა-
დახვდა, დიდი პოლონელი გეგმა და-
დახვდა გეგმა დახვდა გეგმა 25 ათა-
ნი გეგმა სპორტბაიჭი-სპორტბაიჭი
გეგმა, 17 მუშაკი 15 ათანი
გეგმა გეგმა გეგმა გეგმა
გეგმა, გეგმა გეგმა გეგმა
გეგმა გეგმა გეგმა გეგმა
გეგმა გეგმა გეგმა გეგმა
გეგმა გეგმა გეგმა გეგმა
გეგმა გეგმა გეგმა გეგმა
გეგმა გეგმა გეგმა გეგმა
გეგმა გეგმა გეგმა გეგმა



თბილისის სპორტბაიჭის მუშაკი-
დავითაშვილი.



პანკის მშენებლობის მუშა-
ედი.



მშენებლობის მუშაედი.



დაშვარდლი, განსაკუთრებით ღირებუნიერადი მშენებლობა
— ამ სიტყვების უხი ყველანათვის კარგადან განსაზღვნი. ისინი
წინე მრავალი სხვაკანანა წარმოვან. საჭროთა ძვეყანათი უმ-
კანი უხალი მშენებლობა. მარანა მათ შორის არის დაშვარდლი,
განსაკუთრებით ღირებუნიერადი მშენებლობანი. მთალი წინე
ძვეყანა თვალყრას აღწევან ამ ირესტაკილი მრავანების მშენებ-
ლობის მიმინეკალობას. საშობლოა მამოსილი, კვლიეუიუიუი კარ-
კანი მანანანა განსაკუთრებით ღირებუნიერადი მშენებლობანა.

ՅԵՐՈՒ ԼՈՒՄՄԱՅԱՅԵՐԻ ԼՈՒՄՅՈՒ
ՃԱՅԻՅՈՐ ԶՅՆՆԵՐՈՒՄՆԱ ԺՐՈՎՅՈՒ.

ԿԱՄԱՅՈՒ. ՅԵՐՈՒ ԼՈՒՄՈՒ ԶՅՆՈՒՄ
ՃԱՅԻՅՈՐ ԼՈՒՄՈՒՄՈՒՆ.



ԿԱՄԱՅՈՒ ՄԱԿՏՈՒ ՄԱՐՏՈՒՄ ԶՈՒ-
ՐՈՒՆԵՐԿԱՐՈՒՄՆ ԼԱԶՅՆԵՐԵՐԸ ԼԱԶՅԱՐՈՒՄՆԻ.
ԿԱՄԱՅՈՒՅԸ ԶՅՆՆԵՐՈՒՄՆ ԶՈՒՐՈՒՆԵՐԸ
ԵՐԸ ԼԱՎԵՆՈՒՄՆԱԿՈՒՄԸ ՉԵՐԱ ԶԱՐԱՆ-
ՍԵՐ 150 ԱՄԱՆ ԿՅԱՐԿԱՅՅԵՐ ԶՅՆԿՆԵ ԶԵ-
ՏԻ ԼԱՆԵՐՈՒՄ ՄԱԿՏՈՒՄՆ, 100 ԱՄԱՆԻ
ԿՅԱՐԿԱՅՅԵՐԻ ԶՅՆԿԻ ԼԱՍԵՐՈՒՄՆԱԿՅԱՆԻ
ՄԱԿՏՈՒՄՆ, ԶԵՅԿԻ ՆԱՐԸ, ԼԱՅԱՅՅՈՒՄ
ԶԱՐԻ, ԶԵՅԱ, ՆԵՅԱՐԱՆԵՅՅԱ ԿՐԵՏՅԱԿՐԸ-
ՆԱԿՄՄԱՍԵՐՈՒՄՆԱԿՅԱՐՈՒ ԸՎԵՆՆԱԶՅԵՐՈՒՄՆ
ՅՆՆՈՒՄՆԻ. ԶՅՆՆԵՐՈՒՄՆ ՅՈՒՐՈՒՄՆ ԸՌ-
ԸՆՅՈՒՆԵ, ԿՈՒ ՅՈՒՆԵՐՈՒՆԵՐ ԶՅՆՅՐԵՐՈՒՄՆ
ՅԱՑՈՒՄՆ ԿՐԸՐՈՒՄՆ.



ՕՅԵՆԵՃԻՆ ԿԱՇԻՅԵՆ ՆՍՏԱՋԱՅԻՆ, ԾԷ-
 ԲԻՈՒՍԵՆՆԱ ՁԵՄԵՆԱԿԱՅԻՆԻ ՄԻՏՏԻՄԻՆ
 Է. Յ. յԵՐՁՈՅՅԻ:

ՊՐՈԳՆՈՆ ԿՈՆՍՏՐՈՒՄԻ ԳՅ
 ՆԻՐԱՅԻՆՆԱԿՈՒՄՆ ԼԱՅՈՒՆՆԱԿՆԵՐԻ ԸՆ-
 ՔՐԱՆՄԱՆԱԿՈՒՄ ԼԱՅՈՒՆՆԱԿԱՅԻՆՄԻՒՄ
 ԿՈՄԻՏԵՆ ԲԵՐՈՒՄԻ Է. ԼՈՅՆԿՈՅՅԻՆ
 ԵՎ Ն. ՅԵՐՁՈՅՅԻ:



ՆՑ ԸՆՎԵՅՅԻՆ ՆԱԽԵՄՆԻՈՒՄ-ՆԱԿՅԸՆՆ ԸՆՏԵՆԱԶԵՐԵՑԵՅՅԻՆ, ԸՆԹՈՒԿԱՅՄՈՒԿՈՅՅԻՆ
 ԲԺՇՄՆ ԶԵՄՆԻՈՒԹԱ ՅՈՒՄՈՎՄԵՐԵՑԵՅՅԻՄԻՆ ՆՅԱԻՆ, ՈՃԱՐԵՑՆԱ ՆՅԱԸԻՆ, ՅՈՃԱՐԸՆԻՆ ԲՆԱ-
 ՅՈՒԿԱՅԻՆ, ԿՈՄԵՃԻՆԱՍ ԿՈՐԸՆՆ ՄՄԿՈՒ ԲԱՐԸԻՆ ՆԱՄԵՆԱԿՆԱ ՆԱԿՅԱՅԻՄ ԲՅՈՒՄԻ ՅՄՄԵՆ-
 ՆԵՅՆ ՆԱԵՅՄՈՒԹԱ ՅՈՒՄՆԻՈՒԿԱՅԻՄ:

2-ე სართლის ადრინდელი სუბორბანი
 პირობის გასწვრივ დასახლებულია
 მდინარის სანაპიროსთან.

განაყოფილით დასახლებულნი
 აღსანიშნავია, რომლებსაც სწავ-
 აღიარებენ კოლმედიკონებისად
 და სადაცმდეც დასახლებულნი
 დასახლებულნი დაინახეს, 1961
 წლის იანვარში ბაქოს რეპრე-
 მაციაში. ამით დასრულ-
 ებოძა ბაქოს რეპრეზენტაციის
 მომართვის, კვალიშემდევნი, გო-
 ლოვის, სომხების, ჩინების, კვი-
 სების, აზერებისა და სომხების
 დასახლების ხელშეწყობის
 დასახლებული დასახლებული
 მოწყობის, შეხვედრის და
 მათი კვალიშემდევნი კოლმედიკონის
 დასახლების დასახლებული
 დასახლების დასახლებული
 დასახლების დასახლებული



ბაქოს დასახლებული-დასახლებული-
 აღიარებულნი დასახლებული, 1963-
 წლის იანვარში დასახლებული
 დასახლებული.





յԱՐՏԱԿԱԸ-ՆԱԶԱՆՔԱՆԱԹԸՆՁԵԼՄ ԸՆԴՆԵՆՁՆԱԴՅԱՆԻ ԳԱՄԵՆՎՈՐՁԱԳԻՄ ԾՅՆԱԸՆԴՅՈՒՆ ԿԱՅՈՒՆ ԶՄՁԱՆՎՈՒ ԿՈՒԼՄՈՒՆՈՒԹՅՈՒՆ. ՈՑԱԿԹԱՅԱ ՉՄՆՆԵՆՁՅԵՅԻ, ԸՆԿՄՈՒՅԻ, ՉՏՄՈՑԱ ԸՈՑԱԿԱՅՎԱԿԻՆ, ՄՐՅՄՆԱԿԱԹՅՈՒՆ ԳԱՅՄՅՆՁՅԵՅԻ, ԿՄՁՎՅՈՒՄ ԱՆԱՅԱՆԵՆ ՆԱԶՓՄԹԱ ՆԱԸ-ՆԻՆ ՏԱԿՁԱՅՅԱՅԵՆ ՆԱԶՓՄԹԱ ԿԱՅՈՒՆԻՆ ԿՐՅՈՒՆՆՅՎԱԿԻ ԿԱՅՈՒՆԻՆ ՄՄԻ ԿՈՒԼՄՈՒՆ ՉԱՅԸՅԵՅ.

ՆԱԿԱԹՅԱ: ԸՈՑԱԿԱՅՎԱԿԻՆ ԳԱՅՄՅՆՁՅԵՅԻ ԿԱԸ ԹԱԿՆԻՆ ՆԱՅՈՒՆԻՆ ԿՆՅԱՅՆՁՆՈՒԿ ԶՈՒՅՆՈՒԹՅԱՅԻ.

ՍՈՑԻԱԼԻՏԱԿԱՆ ԶԱՆՎԱԾՈՒՄԱՆ ԱՂ-
ՈՍՅԱՆ ԿՈՎՈՐՈՒՄԸ ԼՄՏՅԻՆ ՍՏՆՈՒՄԸ
ՄԻՋՅՈՒԿՈՒՄԻՆՈՒՄԸ:



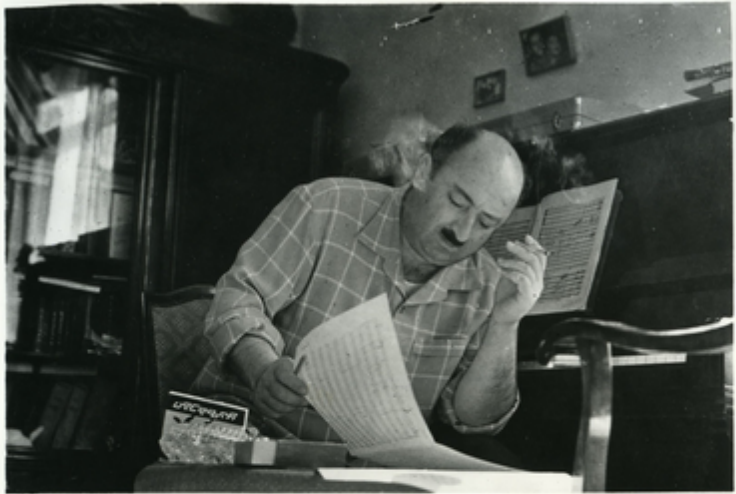
ԲԱՆՆ ԿԱԾՅՈՒ ԵՎՄԵՐՈՒ ԿՈՎՈՐՈՒՄԸ
ԼՄՏՅԻՆ ՍՏՆՈՒՄԸՆ, ԱՅՈՑԻՆՈՒՄԸ, ԼՆԵՔ-
ԲԱՆՆ ՄԻՋՅՈՒԿՈՒՄԻՆՈՒՄԸ, ՄԻՋՅՈՒԿՈՒՄԸ
ԶԱՐԻՆ, ԶՈՒՅՆՆՈՒՄ:



ՁԱՄԵՐՈՒՄԻՆՈՒՄԻ ԶԵՄԵՐՈՒՄԸ ԲԱՆՆ ԿԱԾՅՈՒՄԸ, ՅԱՆՆՆՈՒՄԸ ԸՎ
ՍՈՑԻԱԼԻՏԱԿԱՆ ԶԱՆՎԱՅԻՄԸ. ԼՄՏՅԻՆ ԶԵՄԵՐՈՒՄԸ ԶԵՄԵՐՈՒՄԸ ՈՒՅՈՒՄ
ՅՈՒՐՏՈՒՄԸ ԶԵՄԵՐՈՒՄԸ ԵՎՄԵՐՈՒ ՄԻՋՅՈՒԿՈՒՄԸ. ԲԱՆՆ ԿԱ-
ԾՅՈՒՄԸ ԶԵՄԵՐՈՒՄԸ ԶԵՄԵՐՈՒՄԸ ԵՎՄԵՐՈՒ ԼՆԵՔՈՒՄԸ ԵՎՄԵՐՈՒ
ԲԱՆՆ 160-165 ԵՄԵՐՈՒ ԶՄԵՐՈՒ ՆԵՐՈՒՄԸ ԲԱՆՆ ԵՄԵՐՈՒՄԸ:



მომავლური ქართველი მედიკოსი და მკვლევარი შ. შ. ჯინქაძის შესახებ
ცნობილია მისი უპრობლემო და მშენებლობითი საქმიანობის დიდი ნაწილი.
მისი თანამშრომლები იყვნენ ისეთივე დამოუკიდებელი მედიკოსები, რომლებიც
სწავლობდნენ მსოფლიო მედიკოსების კურსებს და მუშაობდნენ მედიკოსობაში.
მისი თანამშრომლები იყვნენ ისეთივე დამოუკიდებელი მედიკოსები, რომლებიც
სწავლობდნენ მსოფლიო მედიკოსების კურსებს და მუშაობდნენ მედიკოსობაში.
მისი თანამშრომლები იყვნენ ისეთივე დამოუკიდებელი მედიკოსები, რომლებიც
სწავლობდნენ მსოფლიო მედიკოსების კურსებს და მუშაობდნენ მედიკოსობაში.



კომპოზიტორი კვანც ღარიბაძე.

საქართველომ კომპოზიტორები ღირსეულ შემოქმედებით
საჩუქარს უზღვევდა საბჭოთა კავშირის კომუნისტური პარტიის
მოწოდებით, XXII ყრილობას. მისი თანხმებით ახალი ნა-
დასაქმებელი უმჯობესეს ჩვენს თანამედროვეობაში—კომპოზი-
ციის შემდგომად შემოქმედებითს გაქვამს. სსკ კავშირის სა-
ხალხო პარტიის, კომპოზიტორი ღარიბაძე შექმნილი ნადას
„მოსადაცხადე უმჯობესეს“. „ჩემი სოციალი“—აუთ უნდა თა-
ვის სიმართლია უმჯობეს კომპოზიტორად კვანც ღარიბაძე.
ახალი ნადასაქმებლის მხრის კომპოზიტორები ახალია გა-
დასაქმებულები, კვანც მანუჩარაძე, გიორგი ქობულაძე, მეთა ბი-
ლიაშვილი, სერგეი მინცაძე და სხვები.

კომპოზიტორი კვანც ღარიბაძე -
ჩემი.





სოსო ა. კვეციანი, მიხეილ
„სამონი, რიკაჩივიანი“-კლასიკის
შეხვეტი.



კანკაპელიძის თეატრის
ორგანიზაციის ხელისუფლებით, რომელიც
დაეხმარება კანკაპელიძის ხელისუფლებით
და მისი გარემოება ნათელი აღმოვაჩინოს.

სოსო ა. კვეციანი, მიხეილ
„სამონი, რიკაჩივიანი“-კლასიკის
შეხვეტი.



სოსო ა. კვეციანი, მიხეილ
„სამონი, რიკაჩივიანი“-კლასიკის
შეხვეტი.



ქობენიზის მხანაბელთა ყიდობან უძწნინ თაუინთ სუათუბს ქართვილ მხანკაბი. მათი მითკაბი—ჩანინ თანამირკოვინი—მუხვი, მუხინიკაბი, სკოლეწი ახანგუარლობა, სანჭოთა ანთინ მითკაბი აჩინან. სუათუბ: ქართვილ მხანკაბათა მამოუბანაზა.



გაბრიელ კვიციანიანი სანაპი-
რის სტრუქტურული სანაპიერი.



ახალ სპექტაკლს
დღე კომპოზიციის ანგარიშ-
თქმისთვის კომპოზიცი-
ის. ისინი სანაპირის
სივრცის, არსებით
განმარტების რ. ვ. ნ.
დღე სანაპირის. ახალი
დღე სანაპირის
თავისთავად კომპოზიციის
სანაპირის თავისთავად.

ახალი სანაპირის სანაპირის
დღე სანაპირის სანაპირის
სანაპირის სანაპირის.



ԿԱՐԵՆՆԱԿ և ՆԱՏՈՒՆՈՒ ԹԱՎԱԾՑՆԵՐԸ ԷՆ ՆԱԽՆՑՆԵՐԻ ՈՒ ՆԱԽՆՑՆԵՐԻ ՆՈՐԿԱՆՍՅԱՆ ԾՐԱԸ — ԱՆՔՊՐՈՒՄ ՆԱԿԱՆՍՅԱՆ՝



ՆԱՐԻ ՊՐԵՐՆԵ ՆՏՆԱՆԻ ԵՎ ՅՈՒՆՅԱՆ՝



ՆԱՔՊՐՈՒՄ ՆԱՅՈՒԿԻՆԻ յՄԹԵՆՈՆՏՅԱԿԻ ՆԱԿՏՈՒՄ ԿՄ ԿՆՈՒՄԻՆ ԹՎԱԾՑՆԵՐԸ ԸՆԴՎՈՐՈՒՄ ԿՆՆԱՅՈՒՅԿԻ յՈՒՄՈՒՄՆԱՅԿՆԻՆ ՆՅԱՆՆԵՐՆԵՐԸ ԵՐԿՆԵՆՆԵՆ ՆՆԱՐԹՆԱՅԿԱԸ, ԳՐԱՌՈՒՅՆԱԸ-ԸՄՅՈՒՄՆԱՅԿԱ ԸՎ ԹՎՈՒՆՈՒՅՆԱԸ-ՅՄՆԱՅԿԱԸ ՊՈՒՇՆՆԵՆ, ԿՄԹՎՈՒՄ ԴՆԱՄՆՆԵՐԻ յՈՒՄՆԱՅՄՈՒՅՆԱՅՈՒՆՏՅԱԿԻ ԹՎՈՒՄՆԵՆ:

ՆԱՐԻ ՊՐԵՐՆԵ ՊՈՒՄՈՒՅՆԱ՝