

FM2.258

3



*სიკვანძო პასპორტები*

**მსოფლიო მუსიკის**

**მემორიუმები „ნანა“**

**1. ნანას დროი, 2. იმედიანი**

*რევაზ ჯაბუაძე*

**ДВА ОТРЫВКА**

**ИЗ ОПЕРЫ „НАНА“**

**1. АРИЯ НАНА , 2. КОЛЫБЕЛЬНАЯ**





ქართული  
მუსიკის ფონდი

სსრ კავშირის მუსიკალური ფონდის საქართველოს განყოფილება  
თ ბ ი ლ ი ს ი

Грузинское отделение Музфонда Союза ССР  
19 Т б и л и с и 6j



3-13  
 ქართული  
 ბიბლიოთეკა

ნანან ჩერიტატივი და არია

მუს. რ. გაბიჩვაძის  
 ტექსტი ე. დიდიამიშვილის



АРЯ И РЕЧИТАТИВ НАНИ

Муз. Р. Габичвадзе  
 Текст Е. Дидимишвили  
 Русский пер. И. Аракишвили

Largetto ♩ = 63-66

ნუ - თუ ეს მარ - თლა გი - ვის ხმა ი - ყო.  
 O, ne - y - je - li, э - то Ги - ви мой?

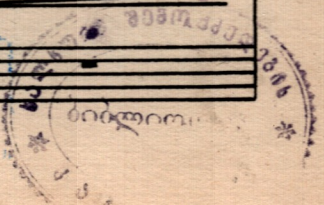
*rit.*

ნუ - თუ ეს გუ - ლი ო - რად გა - ი - ყო...  
 Но как - же сер - дце так раз - дво - и - лось...

*p*      *pp*

ნუ - თუ...    ნუ - თუ...    ნუ - თუ...  
 Как - же...    Как - же...    Как - же..

საქართველოს  
 ქართული  
 ბიბლიოთეკა



10-14  
 2258  
 3

აბ





*f* ვერ გა - ა - მარ - თლა მან ჩვე - ნი ფი - ცი, *p subito* თუმც სი - ყვა - რუ - ლი  
 He o - prav - dal on mo - ей на - деж - ды, хоть всю се - бя е -

*ten* ა - ვნი - დე ცაშ - დე, ა - მი - გ - რი - დაბ არ ა - რის ღირ - სი,  
 му по - свя - ти - ла, но у - зна - ла я что не дос - то - ен

*rit.* რომ ის მი - ყვარ - დეს.  
 люб - ви мо - ей он.









ბავ, ეს გუ-ლი მან მოჰ - კლა, და ფერ-ფლა. ი - მე -  
 თყ. ახ, Ги-ви, ка - ку - ю боль при-чи - ня - ешь



ღო. აჲ ა - რა - ფრად მი - ღირს ცხოვ-რე - და, ჩე - მი  
 თყ! Е - ще так не - дав - но ты ведь лю - бил, был



ბოღ - მა და - ნა - ღვე - ლი მკლავს. უ - ვვე ი - მე -  
 не - жен со мно - ю и мл. А те - перь как



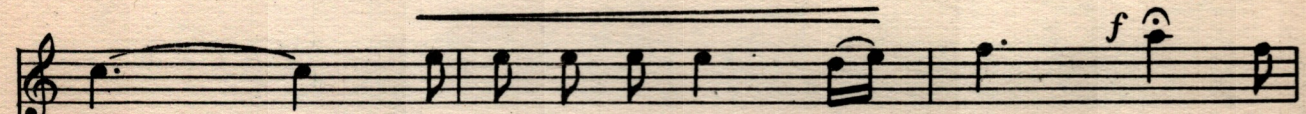
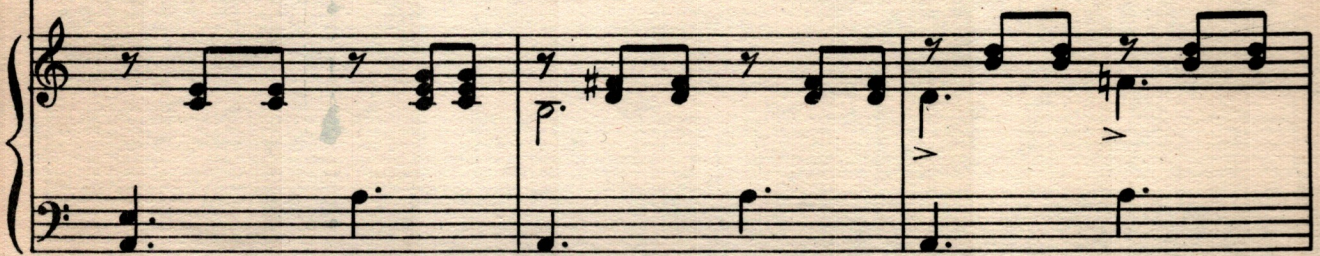


*con moto, poco a poco cresce e piu mosso*



ღი გავ-ქრა, წა - ვი - და,  
быть мне не зна - ю я,

და სულის ცეცხლის ა - ლი  
как с го- ре- чью в сер- дце



სწავს,  
жить.

ამ მწუ-ხა- რე წა - მი - დაბ  
Горь- ка и мрач- на мо - я

აბ - ლა  
до - ля,



*piu mosso e. agitato*



რა - გარ და - ვი - სნო თავს...  
счас - тья боль- ше мне, нет!

მე ა - ლარ შევ- ხვდე- დი  
Хоть - бы не встре- тить - ся











ქართული  
ნაციონალური  
ბიბლიოთეკა

*p a tempo* *ten*

მც - ხე - ბა ხე - მი გავ - ქრა, მარ - ტოვარ ახ - ლა...  
 Ю - ность мо - я пром - ча - лась. Я од - на бе - та - лась...

*p a tempo* *rit.*

*ff*

*p* *rit.*

გულს მი - და - ლავს დარ - დი  
 и на сер - дце у ме -

*mf* *rit.*

*rit.* *p*

მე, მწა - რე ცრემ - ლი მღუ - ლა - რე, ვაი...  
 ня, ახ, о - дни стра - да - ни - я А!..

*p* *rit.* *p*





ქართული  
საქართველოს  
საქართველოს

# 023-ბაბა

# КОЛЫБЕЛЬНАЯ

მუს. რ. გაბიჩვაძის  
ტექსტი ე. დიდიმამიშვილის

Муз. Р. Габичвадзе  
Текст Е. Дидимишвили  
Русский пер. Л. Колесникова

Moderato

mf

ბა ბა შვი ლო, ბა ბი ბა ბა, და ი ძი ბე, გე ბა ცვა ლე  
 Спи, мой маль чик, на ни на на, я сы ноч ка у ка ча ю.

p

რა ბა ბი ა ზა მთ ლამ და, შებ კი მა იბც  
 За о кош кой ночь спус ти лась, а ты глаз ки





ქართული  
ნაციონალური  
ბიბლიოთეკა

ა ხელ თვა ლებს. ი ქნებ ი გრძენ ჰა წა წი ნავ  
 O ტკრე ვა ეშხ ი ლი, მო ჯეტ ბყ, ტყ ჰნა ეშხ,

ღე ვაბ ღე ლო ჩე ზი სევ და, შენ ნუ შეფო თავ,  
 ტო ნეს ტას ტყე კ ნამ ყა ვი ლოს. სონ ი დეტ კ ტე

და ი დი ბე, შე ზო გევ ლოს შე ნი დე და.  
 ბე ნეზ დი მყ, სპი, სყ ნო ტეკ, მოყ ლო ბი მყ.

საქართველოს  
წარმართობის  
ერევის უბანი  
ბიბლიოთეკა





ბა ბი ბა ბა  
 На ни на на

*p*

ბუ ი ტი რებ, შვი ლო, თო რებ  
 Ес ли маль чик мой ры да ет,

აწუ ხა რების ფი ქრი მა თოვს, და ი ძი ბე,  
 грусть ме ня о до ле ва ет, я те бе, сы

*mf*









შვი ლო, ა მავს. გა ი ზარ დე, და ვე კაც დი,  
 вы рос та ет. Мо жет быть тог да, ма лют ка,

ო ქნებ მა შობ გნა ხლს მა მამ.  
 про те бя о тец у зна ет.



ნ 69/1073

782.11784.21/929.22)

ფასი 1961 წლის 1-ლ იანვრიდან  
Цена с 1-го января 1961 г.

24 კპ.  
კოპ.

48ლ.



11

რედაქტორი ბ. ჩიგოგიძე  
Редактор Н. Чигогидзе

ტექ. რედ. ი. შირიაპოვი  
Тех. ред. И. Ширяпов

Заказ № 130 Тираж 700.

Подп. к печати 4/II 61 г. Колич. форм 2

Формат бумаги 60×94.

Ротапринт МСС ЦСУ Грузинской ССР  
Тбилиси, ул. Атонели, 3.