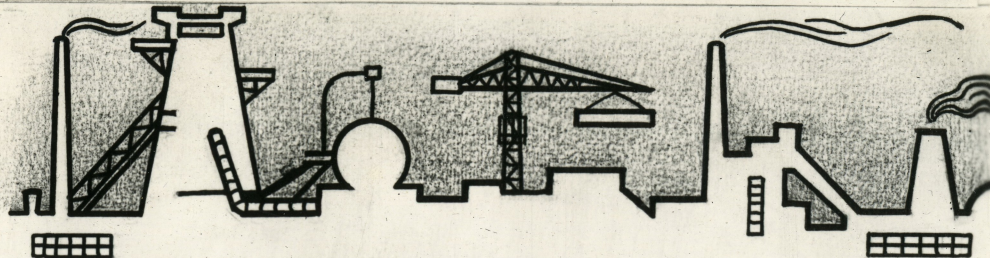


# საქართველოს პროგრესული მოძრაობისათვის

(საქართველოს პროგრესული მოძრაობის ხალხის კეთილდღეობის უზრუნველყოფისათვის ბრძოლაში)

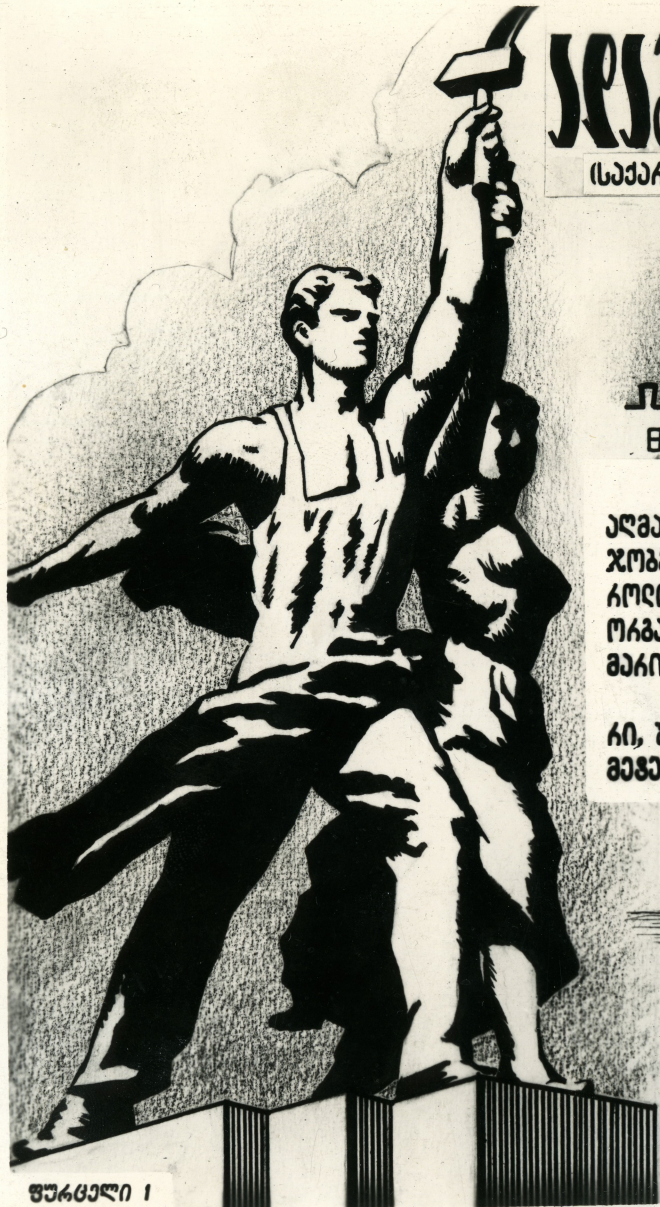


პროგრესული მოძრაობა ყველაზე მეტად ხალხის კეთილდღეობის საკითხს უზრუნველყოფს, რადგან ქვეყნის ყველა მოსახლეს უზრუნველყოფს საჭირო სასაწყობო ნივთებით. ამ საკითხის უზრუნველყოფისათვის უნდა მოხდეს საჭირო პროგრესული მოძრაობის განხორციელება. პროგრესული მოძრაობის ეს ყველაფერი უზრუნველყოფს მოსახლეობის უზრუნველყოფას საჭირო ნივთებით, მოსახლეობის გაძვირებისა და უსამართლო მოსახლეობის დახმარებას.

საქართველოს პროგრესული მოძრაობის, რომელიც აიგო ქვეყნის ერთიანი მოძრაობის გზით, უზრუნველყოფს ხალხის კეთილდღეობის უზრუნველყოფისათვის, რადგან მოსახლეობის უზრუნველყოფისათვის უნდა მოხდეს საჭირო ნივთების უზრუნველყოფისათვის. მოსახლეობის უზრუნველყოფისათვის უნდა მოხდეს საჭირო ნივთების უზრუნველყოფისათვის.



მ. ჯ. ჯ. 65



ფურცელი I

საქართველოს პროგრესული მოძრაობისათვის



# არაბიანის კეთილდღეობისათვის

აქსაბედიკის სახელმ ბეუანეობის ყველა დაგბი ზაკომ ბაქანება კვოვა მოქალაქეა კომუნისვაკი შკომისათვის. კომუნისვაკი შკომის კოდექვივაბისა და დაგკვადაბის სავაწომ სახელის მოკოვაბისათვის ბაქალაბუდ ბეჯიბაკაბაში მონანიდომბს 660 ათასი ბევა, ინქინაკ-გექინქუკი ბევაკი, მოსამსახუაკ, 400-და სანაკომ და მოგანიზაქია. კომუნისვაკი შკომის სანაკომს სახელი მინიჭაბუდი აქვს 30 სანაკომს, 520 ბკიბადან, სანაკომთა 700 სანაკომსა და განყოვიდაბან, სანაკომთა ბეუანეობების 20 განყოვიდაბან. და-ახლოებით 30 ათასბა კახბა მოიკოვა კომუნისვაკი შკომის დაგკვადაბის სახელი.

სუაკთაბვა: თბილისის ჭაის სანონი ზუბკიკა. მისბა კოდექვივაბ აკთ-აკთბა კიკადაბა მოიკოვა კომუნისვაკი შკომის სანაკომს ბალადი ნორბა.



ფურცელი 2



საქალაქის ფოტოგრაფია



„პროფკავშირები ამოწმებენ აკიან: განავითარონ მუშათა და მოსახლენურთა ექსპოზიციები, ჩააბან ისინი უწყვეტი ვაქცინური პროგრესისათვის, შრომის ნაყოფიანების შემდგომი ზარისათვის გამოდგინ“

(სკკპ პროგრაშირან)

ქვემოთ მხარდაჭერას კოლმოს თბილისის ოჯახონიკის სახელმოს მანქანათმშენელი ქარხნის საქარხნო კომიზავში ყველა წამოწყება, რომელიმ დაკავშირებულია წამოთებაში მუშენიარებისა და ვაქცინის უახლეს მიღწევათა, პროგრესული ვაქცინოლოგისა და მოწინავე გამოსწვრების დაწარგვასთან. საქარხნო კომიზავში საშემწინარო ოჯახონიკისებთან მჭირრო კავშირში განახლოციდა საყალიბა უოჯახონის საშრომი ღებედების ელექტროსქემის ჩამოსწვრათში, დაწარგა შიღვლევა დაშვადი გეზების აკაში და მთადი ჩივი სხვა სიახლენი, რომელთამ დაწომას ათასობით მანეთი.

## ქარხნის კეთილმოვლისათვის



ქარხნის ვაქცინური კავშირები მუშები ეწმობენ უახლ წიგნებს მანქანათმშენებლობის დაწმში.



კავშირული მუშენიარება ოჯახონიკის სახელმოს ქარხნის მოწინავე გამოსწვრების საწმში.



აღმავანის კეთილმოებისათვის



„პროუკაუპირები მონოპოლიტიკის პოლიტიკით უკანადაა გადახრილი კომუნისტური რეჟიმის პოლიტიკის, გამოიღონა ორგანიზაციული კომუნისტური პოლიტიკის გაქვავება შეპირებულნი...“

(სკკპ პრეზიდიუმი)

(მარტინიანი მარტინი): ზინდელი ი. კაპიტანი, ე. ფოქაძე და ბ. ჩაღალიანი 30-8 ელექტრონული კაბინის აწყობაზე.

ერთსადასრულები შედეგები—ესა უნდა იყოს თბილისის რეინის სახელობის ელექტრომანუფაქტურის გასული წლების კომუნისტური პოლიტიკის ბიზნესი. პარტიული და პროუკაუპირული ორგანიზაციების მხარდაჭერით ბიზნესი თავის მუშაობაში წარმატებით იყენებს ელექტრონული მანქანების დროს 35-1 მარტინის უნდა იყოს გამოყენების მუშაობით ზინდელიანი მანუფაქტურის დანაკარგების 1,7-ჯერ შემცირებას, რომელიც ბიზნესის კი შედეგად მუშაობის უკეთესი ხელსაყრელი პირობები.



საქალაქის ფოტოკონიკა





თბილისის ოთქადავაძ-ვაგონშემამუშაველი ქარხნის მოწინავე მუშა ა. ზარინაშვილმა შეიქმნა მხოლოდ ძალადი ხაჩისნის პროდუქციის გამოშვებას, მან მოახერხა მოწინავე გამოსულიდან სკოლა, რომელიც ახსნა ახალ-ბაზრად მუშაბს.

## აღმავანის კეთილდღეობისათვის



გარეგნული

მოვამოკთა მიღწევაბი—ყვადან! ანათია-საქარტავილს ვროვავაშვიკთა დავიზი. კანკუბლიკის სანაკომოვბი ვროვ-კავაშვიკადი ოკგანიზაციკის ინისიკავიკით შექმნილია და გავ-შაობს მოწინავე გამოსერიდებისა და ვაქინიკური ოლორის 11 უნიკავისივავი, მოწინავე გამოსერიდების 15 საქარხანათავომ-კისო სკოლა. 85 სანაკომო მუშაობს მოვამოკთა სავჭო.



თბილისის ოთქადავაძ-ვაგონშემამუშაველი ქარხნის მოვამოკთა სავჭო.

საქარხნის ფოტოკარხნიკა



# აღაზიანის კეთილდღეობისათვის



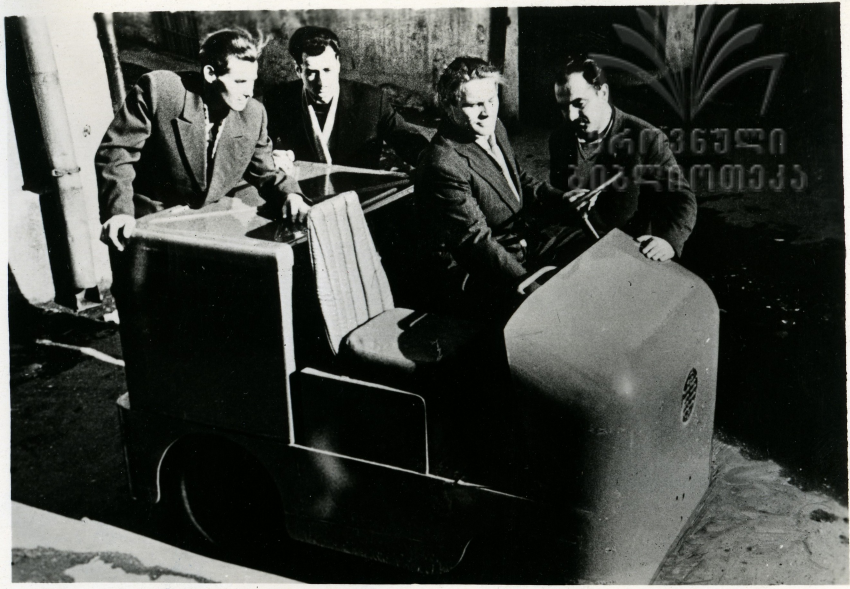
კრუშკავეშიკაბი დირ ზანვანს იჩანენ კვადიფიკაციის ამაღლებუბა, მუშათა შრომის ორგანიზაციისა და პირობების გაუმჯობესებაზე, მონივნავე გამოსერიდების გავრცელებაზე. ზარისითილი განდა ქართვად და დენინგაადელ მანქანათმშენებელთა მემოგრობა. ქართვად კოლეგებს თავისი მდიდარი გამოსერიდება გაუზიარა ნოვაჯოკაბი ი. დ. დომონოვა, კომდის მინა შექმნილდა ორიგინალურა საჭარისა შუათო ულიაკაბა კკოვა.

სუკათუბა: ასუსა უმაღლესი საბჭოს დავუვაფი, დენინგაადელი ნოვაჯოკი ი. დ. დომონოვი გამოსერიდებას უზიარებს თბილისის პიროვნის სახელოგის ჩაახმებენაადელი ქაახნის მუშებს.



# ბათუმის კეთილდღეობისათვის

საქართველოს პროსტაბჭოს პრაზირიზაბა, ანსუბლიკის გუკი ქანხინსა და უბკიკის პროსკავშირადეა ოკბანიზაციიზაბა მხუკანადე დუჭიკანს მხაკი მოსკოვის 20 და დეინგაკარის 18 სანაკომს პაჭაკიოვდე თაუნსოგას იმის თაოგაზე, კომ 3-4 წდის განმავლოგაში მივალნიოთ პროდუქციის უბნიშვნადლოვანეს სანოგათა მსოფდიოს საუკეთესო სვანდაკვას.



ბათუმის ქანხანა „ბლავაკოვაკის“ სპაკნო ქოტივანის თავჯდოგაკა ე. სიოთნიშვილი (ბაკუენი) და აფყოგი ზინდალგი ათვადიკანხან ქანხინს ახალ პროდუქციის—„ავგ-300“ ბაკის ბლავაკოგაბანევენს, კოგადთაბ შუქლიათ ბადიგანონ 10 გონ სიმიტის გვიკთი.

ქათისის ბლავაკოგაბანიკაკი ქანხინს სპონსორავკოტი გიოკოტი აბუბავაბე სკოლოვილი ზამოკიის ზანოლოშიანს. აბ ზამოკიის ზანდლიათ ნაკი ამოკაკონ 270 ბეჭაკის სიკაკიდან.

ფაკეტი 7

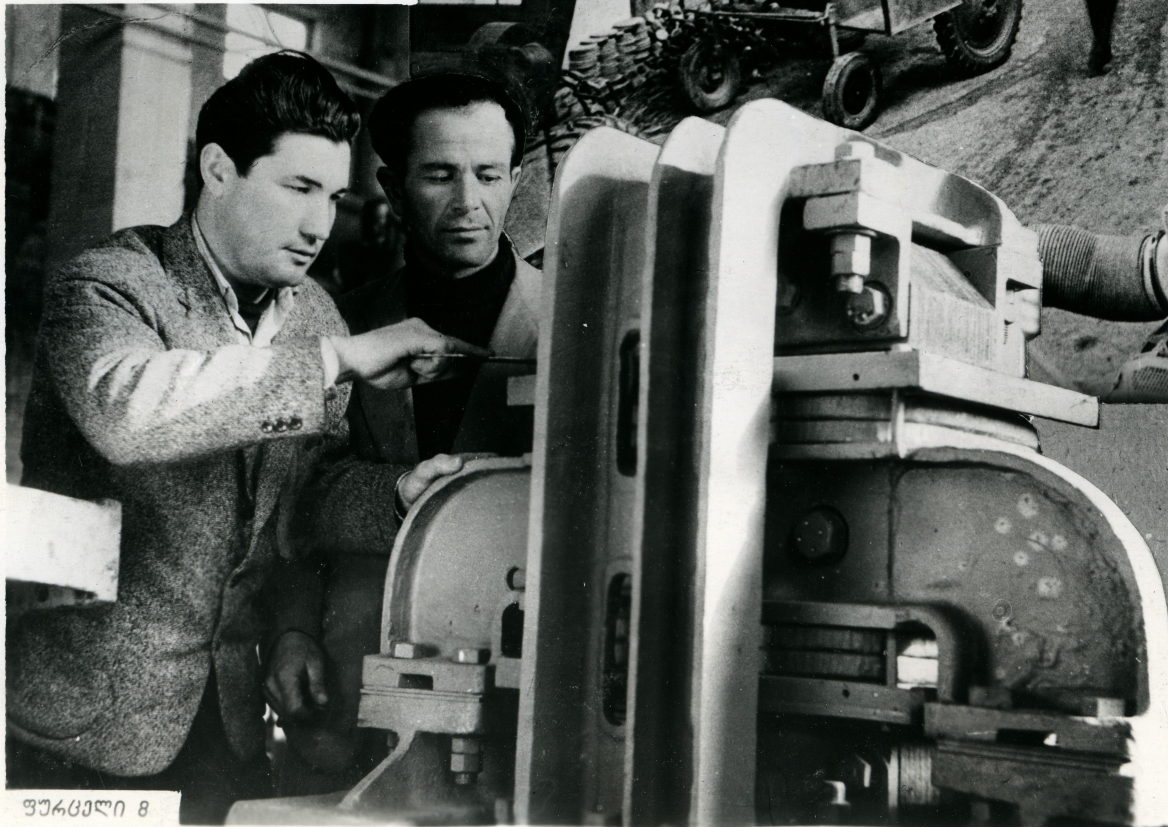
საქალის ფოტოკონიკა



# ქვეყნის კეთილმოვლისათვის

საქართველოს სასოფლო-სამეურნეო იარაღ-მანქანების ქარხნის ამწერსა და საპროექტო

საზოგადოებრივი საკონსტრუქციო უწყისი ტიპის ქვეყნის ელექტრონიკისათვის მანქანების ქარხანაში ამოწმებს პროექტის ნაბეჭედს.



საქმით უკანასკნელსა და მოსკოვში-  
თა და ღვინისგარდა მხოლოდ  
სხინვალის ელექტრონიკისათვის  
მანქანების ქარხნის პროექტის-  
არდა მოგანიშნა და დაწესა „სა-  
არისის ღე“. ყოველ შემთხვევაში,  
კავშირებთან, საზოგადოებრივი  
საკონსტრუქციო უწყისი ამოწმებს  
მანქანის კვირის განმარტობის  
გამოწმების პროექტის ნა-  
არისს.

500 ჩინური სახეობის მანქანა „სა-  
ქართველოს“, რომელიც ერთდრო-  
თი მსოფლიოში, გამოუშვა მთ-  
ლინა და წინ საქართველოს სასოფ-  
ლო-სამეურნეო იარაღ-მანქანების  
ქარხანა. საბჭოთა—მეგობრულ,  
საქართველო—საბჭოთა მანქანათ-  
მშენებელთა დეპარტამენტი.

საქართველოს ფოტოკომისია





ნაყოფიერ მუშაობას ეწევა ადგილობრივად და გეოგრაფიკულად სხვადასხვა საკავშირო საზოგადოების საქმიანობის ჩინებულად დახმარება. მათგან ბევრს წარმოადგენს ადგილობრივი წინადადებებისა და გეოგრაფიკული დახმარებით მიღებული ექსპერიმენტული მონაცემები. ეს გეოგრაფიკული მუშაობა, ვიდრე 1963 წელს. მუშაობის შედეგად წარმოადგინდა ახალი მონაცემები და მათზე დაყრდნობით 1964 წლის საკავშირო სანაგებო წინადადებებისა და გეოგრაფიკული დახმარების დახმარებით მიხედვით ახსნის შედეგად დახმარება.

საკითხი: ახსნის შედეგად მიხედვით ახსნის ადგილობრივად და გეოგრაფიკულად დახმარება.



## აღმავალი კეთილდღეობისათვის

აკრუპკავშირთა უკრავლის ამოსანა სათავში ჩაუდგენ მგომ-  
 ველთა შემოქმედებით ინისიანის და ნაკამათონ იგი კომუნიზმის  
 მავაილური ბაზის შექმნის კონკრეტული ამოსანების გადაჭრისა-  
 კან. ისინი მოვალენი აკინან დროულად შეამჩნიონ მომავლის ყლორ-  
 ვები, დაეხმარონ მათ ზრდა-განვითარებას, მზანველოებით მოეპი-  
 დონ მუშათა ქანის დიდი აკიის შენიანათა—ნაკამათონის ნოვა-  
 ვრთა ნინადეგებს. ანსაუბლიკის უაკვდებს გაკათათაა სნობილი  
 ბევი ჩვენი ნოვაგორების—გამმართველ ი. ხაუარქის, ხაკავ მ. აკო-  
 ვოვის, მლაკავ ა. აღქსენკოს, მქედელ მ. მანველიძის და სხვათა  
 სანებები.



ქუთაისის ავტომატის გამმართველი ი. ხა-  
 უარქამე მამოსილევას უნიკავს ახალგაზრ-  
 დებს.

ფურცელი 10



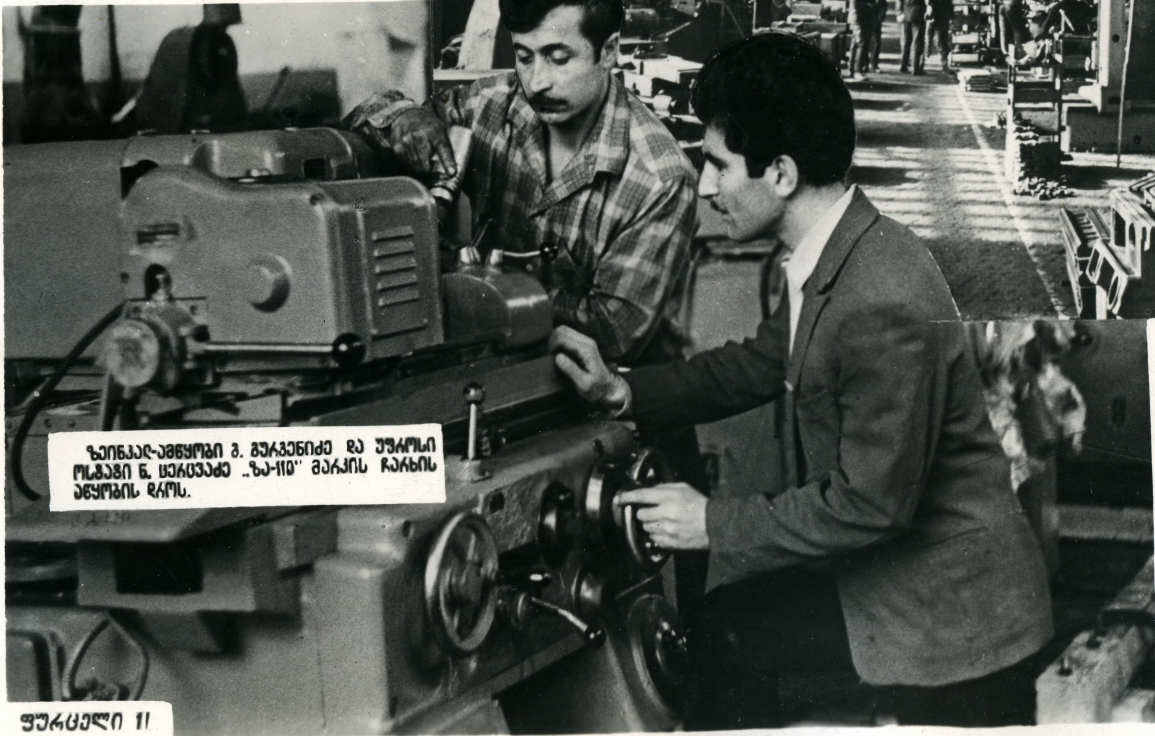
თბილისის 26 კომისიის სანელოვის მანავ-  
 ნათმხანავალი ქანის ნოვაგორი ხაკავ  
 მ. აკოვოვი.

საქალის ფოტოგონიკა



ყველაზე, რაც კი ამსახვეებს  
 გრძელს, ზარის მის ნაყოფი-  
 აბებს, ხელს უწყობს ისეთ საჭი-  
 ბოროტო ვარგებებს, რომლისაა  
 მხარდაც მათა-სხვადას. მათი  
 განმარტობის დასვა, - ზედაც მას  
 პრეპარატივთა ყუარღვების ცან-  
 ვარი. დიდი მნიშვნელობა აქვს,  
 კერძოდ, მათის დასვას და უსა-  
 ვათხოვების ვაქცინის უზარუნა-  
 ყოვან ნაკრებებში. ყოველდღიურად  
 საჭიროთა მთავრობა დიდ თანხებს  
 ხარჯავს ამ ღონისძიებებზე.

აღმნიანის კათილღვობისათვის



ზინჯარ-მეწყოში ვ. მარკანიძე და უარყოლი  
 მოღვაწი ნ. მარკანიძე „ზა-110“ მარკის ჩარხის  
 აწყობის დროს.

უარყოლი 11

სუთა, სინათლითა და კვებით სავსე კორ-  
 კუსშია მრთავსაბალი თბილისის სანახი ჩარ-  
 ხების პარხის მუქანიარ-სამეწყოში სავარყო .





ქრამის კეთილდღეობისათვის

ქრამის  
კეთილდღეობისათვის

ზანაძე ან მუხთა შრომის პირობების გაუმჯობესებისათვის, კომუნისტური კონკრეტული ნაწილი იქნა, თუ როგორ ხდება შენობათა ვენტილაციისათვის, ყოველგვარი გასასუფთავებელი და გაზაფხულის მოწყობისათვის, საყოფაცხოვრებო და საინჟინერ-პროექტორული დაინჟინერების შენობების აღჭურვილობისათვის გამოყოფილი სახსარების ხარჯვა. ნაყოფიერი შრომისათვის საჭირო ნორმული, ჯანსაღი გარემოსათვის შექმნის საკითხებზე მუშაობს საკავშირო კომუნისტური თეორიის შრომის დასვის ინსტიტუტის მენეჯერთა კოლექტივი.

საკითხებზე: ინსტიტუტის ახალი შრომები, რომლებიც მიზნად ისახავენ სამთვლითი შრომის დასვას.

საქონლის ფორმირებისათვის



# აღმოსავლური კეთილმოვლისათვის



კანადაში მანქანის მძღველი კარგად იცნობს მუშის რის საჭიროებას. მუშის-მუშის საწარმოო თათბირის ინიციატივით დანერგულა ამ სიხალე 6 პროცენტით გააღი-და შრომის ნაყოფიანობა.

საწარმოს მართვაში მუშობდეთა რაგმის ეფიციენტი უმრავლესად ქარხნის, შუბრის, საჭიროთა მუშაობების და კანადაში სხვა საწარმოს მუშობისათვის საწარმოო თათბირები. მუშის საშუალებით მუშებს აღმოსავლურ შუბრით ნიშნავდები მუშა-ნობის გაუმჯობესების, პროდუქციის თვითღირებულების შემცირა-ბის და სხვა საკითხებზე.



თბილისის ორთქლავალი-ვაგონებისათვის ქარხნის მუშობისათვის საწარმოო თათბირის თავიანთობაა მ. კაჭკაჭიანი (მარჯვნივ და მარჯვნივ) ავტორს სხობა.



აღაზიანის კეთილდღეობისათვის

მუშათა ახალი კავშირების წინდგის უპირიკა „კინოსში“.



„კომუნიკაციები მომდევნო აკიანეში მიმდინარეობს საბინაო და კულტურულ-საყოფაღმრთველო მუშაობების განხორციელებას, საზოგადოებრივი კვების და ვაჭრობის განვითარებას“...

(სკკპ კომპარტიდან)

ათაუდ ათასობით მშრომელი ახალმოსახლეობას ზინობს ყოველდღიურად კეთილდღეობილი ბინებში. შავთომ მანუგაბითაა გარდაეული კულტურულ-საყოფაღმრთველო მუშაობა, მწყობრში რგება საზოგადოებრივი კვების და ვაჭრობის ახალი ობიექტები. 1964 წელს საქართველოს მშრომელთა 250 ათას კვარტალზე მუშაობა მუშის საცხოვრებელი უკეთობი მიიღეს.

მუშის ოჯახი ახალ ბინაში.







საენსიო დოკუმენტების გაყოფა თბილისის რაიონის სოფელ სანიოის კოლმეურნეობა „პიკველ ბილიში“.

## დღეობის კეთილდღეობისათვის

გამდრებით ზანავს რა მკომდეღეობა საჭოთა მთავრობა მიილო დღეობიღეობა კოლმეურნეობის თანამდრომარების, სანსიადისზებისა და მთქანიზაო-რებისათვის სანდმნიშო ვენსიების დანიშვნისა და სოსიადური უზანვედყოლის სისვების შესახებ. ამასთან დაკავშირებით დიდი მნიშვნელობა აქვს ამასენით რავარებულ მუშაობას კოლმეურნეობებში ვიკავადი ვროუკავშირული ორგანიზაციების შესაქმნეად

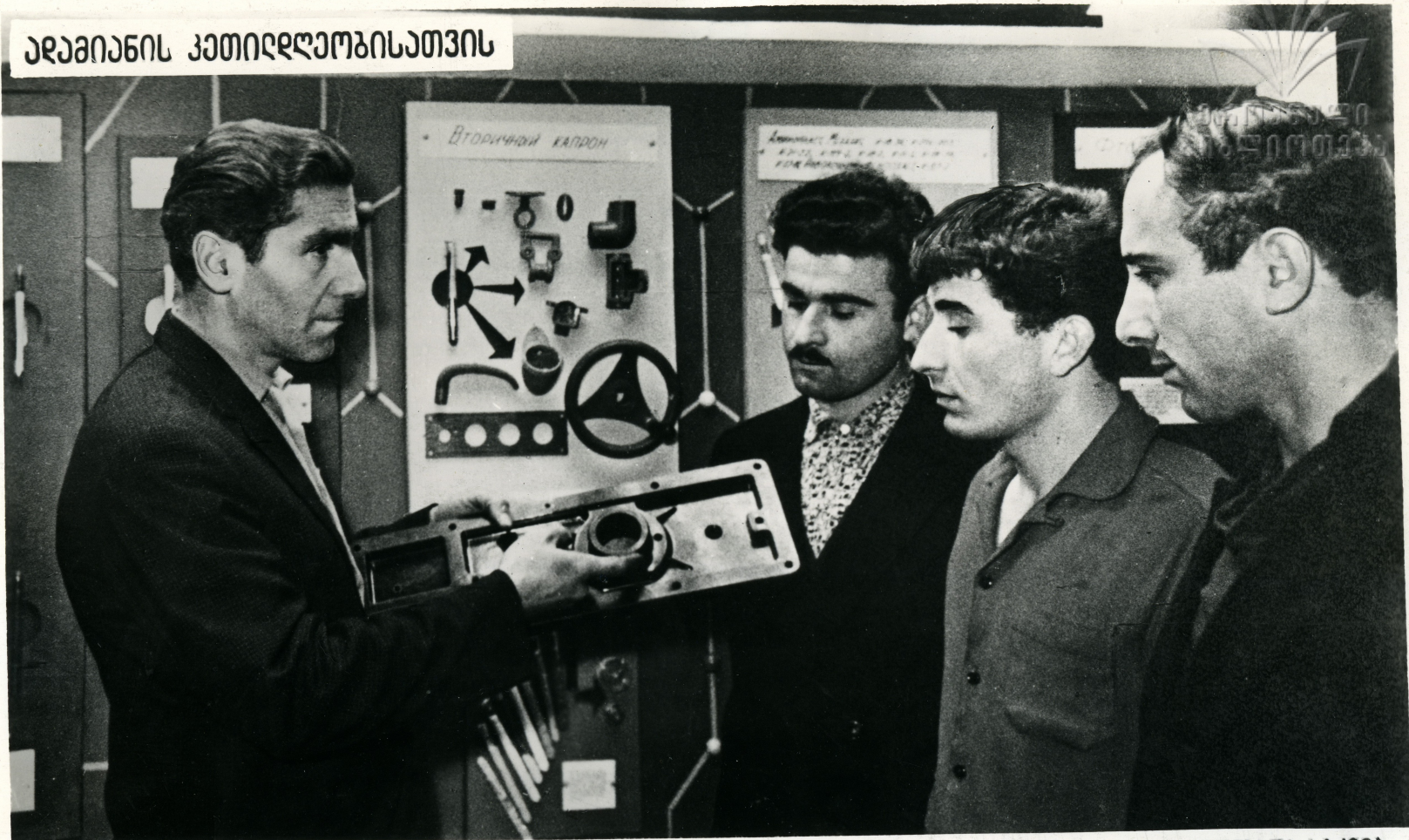


მანარაქის რაიონის სოფელ ნაგანების დენის სანდოის კოლმეურნეობის ვროუკოში-ვანის თანამდრომარა ვროუმში ვ. მანარაქი არვადის მუშაობა ესაუბრება სკოლმეურნეო ვროუკავშირული ორგანიზაციის ამოსანვზა.



საქდენის ვოტოქრონიკა





აკოვავიკადი მუშაობის უზენაესადონანს უბანს ნაკომადგენს სამეცნიერ-გაქნიქარ საზომადრეგაბათა საქმიანობისადრე ხადმადანადრეგა. სამეცნიერ-გაქნიქარ საზომადრეგაბათა რესპუბლიქარის საგჭომ 1400-ზე მევ ვიკავადრე რეგანეზადინს პეკთიანეზს. მათი ნევაკების რისხვი ნე ეთასს აღემაგვაბა. სამეცნიერ-გაქნიქარ საზომადრეგაბათა რეკომენდაციებით ნაკომადგეზი ინეკგება მესნიეკებისა და გაქნიქის მილნევევი, შკომის მოწინევე მეთომადრევი, ხდეგა ნაკომადგის შუქუკების გეომადრეგების გენზომადრეგა და ვომადრეკინეზინა.

სეკათეზე: გეათევის გაქნიქის სახდრე მუშევი ესმომიან გაქნიქარ სინახდეგს.





# აღმნიანის კეთილმოეზოვისათვის

ეროვნული  
ბიზლიოთეკა

ჭიათურის გამაზრდირაბელი შაბაკია.

ჭიათურის გამაზრდირაბელი შაბაკიის ეკონომიკური ანალიზის ბიუროს წევრები სწავლობენ წარმოებას მისი სტრუქტურის მიზნით.

„უბიკიანი დანახარჯებით რას შეიძლება უკეთესი შედეგების მიღწევა საზოგადოების ინფრასტრუქტურის-ასეთია სამეურნეო მხარეების უკუნი კონონი“. სკკკ კროგარმის ამ დებულებით ხელმძღვანელოგან ეკონომიკური ანალიზის საზოგადოებრივი საბჭოები, ბიუროები და ჯგუფები, რომლებიც შექმნილია და მუშაობენ კროსკავშირით ხელმძღვანელოგით რასკუბედიკის გევი სწავროში. წარმოების ეკონომიკის ლგამ შესწავლა, გამოყენებელი რაზმარების ამოქმედება, შრომის ნაყოფიერების აგაღდება, მუარნეოების ყიტიათიანი გააღღდა — ამ საზოგადოებრივი ოგბანიზაციების სქემიანობის უბნიშვნელოვანესი სკიტიხები.





ქვემოთა და ზემათა ქვემოთა



მოდერნი ქონიანადგარი იზავენადა მოკავალი  
სოფელი.



სოფლის კულტურის სახლი.



სადამოს მხარეაგმა კულტურის სახლი.

ფურცელი 18

„პროუკავშირები მონოდავლი აკინა:  
აუთჯობესებენე ყველა მხრომდის მონ-  
მსახურებისა და დანვენების დონეს, ავი-  
თარებენე შიკარეზიანსა და სოკრს“.

(სკკპ პროგრამიდან)

ასობით პროუკავშირული კულტურის სა-  
სახლე და სახლი, კლუბი და ქონიანადგა-  
რი მსახურება კინკუბილივის მხრომდავს.



არაქიანის კეთილდღეობისათვის



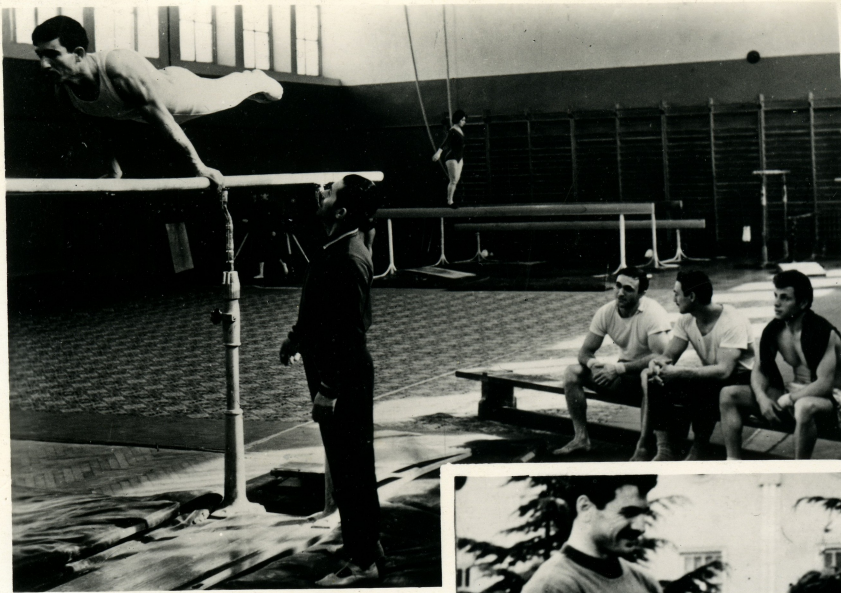
გაღწევის ნაშვიდ დათვალთქაბას ნაგომ-  
 ერგანს ჰროჟკავშირადი მხაჟვარადი თვითომოქა-  
 დების ოღიბვიარები.

ამ სუკათეზზე აღბეჭდილია ჩაიონადი კედგუჩის  
 სხედების ტეკვისა და სეგუნდო ანსეგდების გე-  
 მოსვლები.



საქდების ფოტოქრონიკა





# აღმნიანის კათილელოგისათვის

## ეკონომიკური

აღსკვებლიკის კროჟკავშიკიკავს 4 ნებეჟოშდოგითი სკოკე-  
 ჟული საზოგადოებე აქვთ. ესენიკ: „განთიერი“, „ქარიშხალი“,  
 „დოკოშოვიკი“, „სკარიგანი“. მათ კიგებოში 270 ათასი ში-  
 კულგუკიკი. აისკვებლიკის 15 სანეკოშ კოდექვიკიკე მოიკოკე  
 სკოკეჟული კლეგის სკეპვიო სხეული.

სუკათებეჟე: თგილისის ჟკეპვიკ-ჟკოდეიგესეგის სემეკი-  
 ველოს სკოკეჟული კლეგის „სიწათღეს“ სექსიიგის მესერი-  
 ნეოგეჟე.



საქღესის ვოგოქრონიკე



# აღმოსავლური კეთილდღეობისათვის



საქართველოს  
შენიშნული  
ინჟინერული

საინჟინერო და მშენებლობის

საქართველოს სახელმწიფო უნივერსიტეტი

130 ათასი მშრომელი დაიხვეწა 1965 წელს კომუნისტური საზოგადოებით, იმუშაურებს იმ 35 საინჟინერო და მშენებლობის, რომლებიც საქართველოზე გადის. ჯარისკაცების განსაკუთრებული საზღვარი მთელი რიგი კეთილდღეობისათვის გააჩნია აქვს გარეგანი, გიგანტური, სონორი, ბათუმი, ბორჯომი, ვაკეში, ბაკურიანი და განსაკუთრებით სხვა თვალდაკმაყოფილებს და მათი ინტელექტუალური კვალი მთელი რიგი საინჟინერო.









# ადამიანის კეთილშობილსათვის

მიმდინაე დღის ზაზხადში მწყობრში შვავა ჯანმრთელობის შე-  
სანიშნავი პროკავშირალი საშქარლოს ვიკავილი აიბი 1500 ადგილით  
ბიჭვინთეაში. ახლა აე ინდუსკიული მეთორებით მიმდინაეაეობს კან-  
სიონაგების, სანავაეომების, სანავოკიუეებინსა და დასასვენებელი  
სახლების მშენებელოა.

სუკათეებე: ახალი პროკავშირალი ჯანმრთელობის კეკის მშე-  
ნებელოა ბიჭვინთეაში.



ფუკბელი 23



## ადგიანის კეთილდღეობისათვის

ჯგოჯკევიკეი უკვებინ აკეთვე ისეთ უნივერსიტეტს სემეს, კომ-  
კითბა სანდონიო სოთილკი უკანვედოვა, აქღვენ ღებეკებს ვეზბსა ღა  
მოსესსუკებს ღკოვითი უკოვისუნეკოვის უმთხვევი.



ფურცელი 24



ფუკეკედი სემოვდღი სემსემ კოვი-  
გემი ღებღებ სანდონიო სემსემს.



# აღმოსავლეთის კავშირებისათვის



მემორანდუმის ფორმით ქვემოთ მოცემული პირობების შესრულებისათვის საჭიროების შემთხვევაში საზღვარგარეთის პარტნიორებს უნდა მიეცეს საჭირო ინფორმაცია. მათ უნდა შეეძლოს დაეხმარებოდნენ აგრარული სექტორის განვითარებისათვის საჭირო ინფორმაციის მოძიებაში, აგრარული სექტორის განვითარებისათვის საჭირო ინფორმაციის მოძიებაში, აგრარული სექტორის განვითარებისათვის საჭირო ინფორმაციის მოძიებაში.

საკითხები: აგრარული სექტორის განვითარებისათვის საჭირო ინფორმაციის მოძიება.