

FM 754
3

ՀԱՐԱՆ ԿՈՇՆՆԻՍՏԻ

Արշալույս Կիմակաճձե



ՀԱՅԿԱՍՏԱՆԻ ԴԵՄՈՔՐԱՏԻԿԱԿԱՆ
 ԳԵՏԻՆԻ ԳԼԽԱՎՈՐՈՒՄԻ

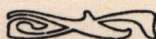
M 784.064



არჩილ ჩიმაკაძე
Арчил Чимакадзе

ფიროსმანის სიმღერა

სპექტაკლიდან „ფიროსმანი“
(ვოკალური კვარტეტისთვის)
II გამოცემა



ПЕСНЯ ПИРОСМАНИ

ИЗ СПЕКТАКЛЯ „ПИРОСМАНИ“
(ДЛЯ ВОКАЛЬНОГО КВАРТЕТА)
II ИЗДАНИЕ

სსრ კავშირის მუსიკალური ფონდის საქართველოს განყოფილება
თბილისი

Грузинское отделение Музфонда Союза ССР
19 Т б и л и с и 69



754
3
FM

ფიროსმანის სიმღერა

(სპექტაკლიდან „ფიროსმანი“)

მუს. ა. ჩიმაკაძისა
ტექსტი ე. გურჯიას

ПЕСНЯ ПИРОСМАНИ

(Из спектакля „Пиросмани“)

Муз. А. Чимакадзе
Текст Э. Гурджи
Рус. пер. М. Квалишвили

Andante cantabile

Tenore I

Tenore II

Baritono (solo)

Basso

p *mf* *f*

შენ გი - გა - ლობ
Толь - ко те - бе

შენ გი - გა - ლობ
Толь - ко те - бе

შენ გი - გა - ლობ
Толь - ко те - бе

შენ გი - გა - ლობ
Толь - ко те - бе
მ. გ.

გიმ - ლე - რი
песнь мо - ю

mf

შენ გიმ - ლე - რი
пес - ню мо - ю

გიმ - ლე - რი
песнь мо - ю *m. g.*

რწმე - ბის ღე - რი ვარ
пес - ню я по - ю

რწმე - ბის ღე - რი ვარ
пес - ню я по - ю

შენ - ბი რწმე - ბის ღე - რი ვარ
песнь вос - тор - га я по - ю

რწმე - ბის ღე - რი ვარ.
пес - ню я по - ю.

pp

mf
რა დღი-ღა-ბაც გა - გი - ცა - ბი,
Но лишь те - бя я у - ви - дал

mf
რა დღი-ღა-ბაც გა - გი - ცა - ბი
Но лишь те - бя я у - ви - дал

mf
რა დღი-ღა-ბაც გა - გი - ცა - ბი
Но лишь те - бя я у - ви - дал

mf
რა დღი-ღა-ბაც გა - გი - ცა - ბი
Но лишь те - бя я у - ви - дал

mf
რა დღი-ღა-ბაც გა - გი - ცა - ბი
Но лишь те - бя я у - ви - дал

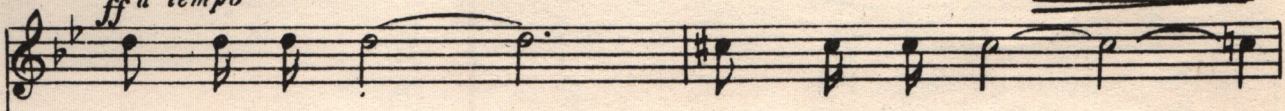
ff cresc.
გე - მი თა - ვის მტე - რი ვარ
Го - речь жиз - ни в миг поз_нал.

ff
გე - მი თა - ვის მტე - რი ვარ.
Го - речь жиз - ни в миг поз_нал.

ff
გე - მი თა - ვის მტე - რი ვარ.
Го - речь жиз - ни в миг поз_нал.

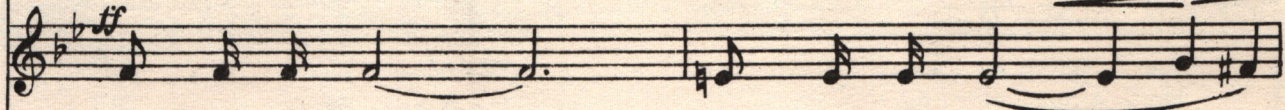
ff
გე - მი თა - ვის მტე - რი ვარ
Го - речь жиз - ни в миг поз_нал.

ff a tempo



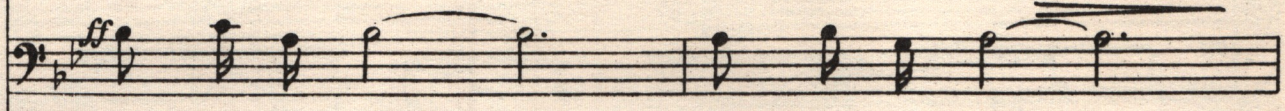
1. და - ვალ ე - შხით მო - ხიბ - ლუ - ლი,
Взо - ром тво - им был я пле - нен,

2. ფი - როს - მა - ნი შენ მოჰ - კა - ლი
Пи - ро - сма - ни в серд - це сра - жен,



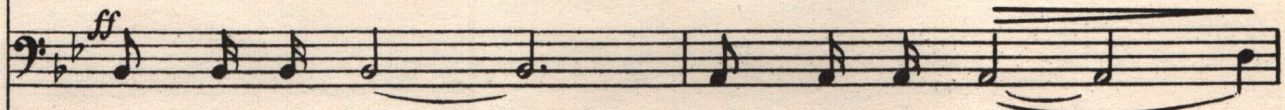
1. და - ვალ ე - შხით მო - ხიბ - ლუ - ლი,
Взо - ром тво - им был я пле - нен,

2. ფი - როს - მა - ნი შენ მოჰ - კა - ლი
Пи - ро - сма - ни в серд - це сра - жен,



1. და - ვალ ე - შხით მო - ხიბ - ლუ - ლი,
Взо - ром тво - им был я пле - нен,

2. ფი - როს - მა - ნი შენ მოჰ - კა - ლი
Пи - ро - сма - ни в серд - це сра - жен,



1. და - ვალ ე - შხით მო - ხიბ - ლუ - ლი,
Взо - ром тво - им был я пле - нен,

2. ფი - როს - მა - ნი შენ მოჰ - კა - ლი
Пи - ро - сма - ни в серд - це сра - жен,





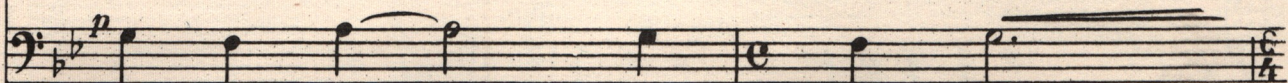
1. მარ - ტო შენ - ზედ ვმღე - რი
 Про те - бя петь не ус -

2. ცო - ცხლივ მკვდრებ - ში ვწე - რი -
 Средь жи - вых он мер - твym



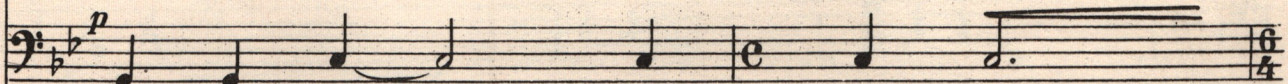
1. მარ - ტო შენ - ზედ ვმღე - რი
 Про те - бя петь не ус -

2. ცო - ცხლივ მკვდრებ - ში ვწე - რი -
 Средь жи - вых он мер - твym



1. მარ - ტო შენ - ზედ ვმღე - რი
 Про те - бя петь не ус -

2. ცო - ცხლივ მკვდრებ - ში ვწე - რი
 Средь жи - вых он мер - твym



1. მარ - ტო შენ - ზედ ვმღე - რი
 Про те - бя петь не ус -

2. ცო - ცხლივ მკვდრებ - ში ვწე - რი
 Средь жи - вых он мер - твym



1 *pp* 2 *pp* *ppp*

ვარ ვარ ფი_რის_მა_ნი
ტალ ტალ Пи_რის_მა_ნი
ვარ
სტალ

pp *pp* *ppp*

ვარ ვარ ფი_რის_მა_ნი
ტალ ტალ Пи_რის_მა_ნი
ვარ
სტალ

pp *pp* *ppp*

ვარ ვარ ფი_რის_მა_ნი
ტალ ტალ Пи_რის_მა_ნი
ვარ
სტალ

pp *pp* *ppp*

ვარ ვარ ფი_რის_მა_ნი
ტალ ტალ Пи_რის_მა_ნი
ვარ
სტალ

pp *pp* *ppp*



a tempo

შენ! შენ მოკ-ა-ლი ცო-ცხოვმკვდრებ - ში
 A! В серд - це сра-жен, средь жи - вых он

შენ მოკ-ა-ლი ცო-ცხოვმკვდრებ - ში
 в серд - це сра-жен, средь жи - вых он

შენ! შენ მოკ-ა-ლი
 A! В серд - це сра-жен

პიანო (piano) accompaniment for the first system, including piano and bass staves.

შენ - რი ვარ
 мерт - вым стал.

შენ - რი ვარ.
 мерт - вым стал.

პიანო (piano) accompaniment for the second system, including piano and bass staves. The final measure of the piano part is marked *pppp*.

№ 12/79.



ფასი 18 კპ.
Цена 18 коп.

რედაქტორი ვ. გოციელი
Редактор В. Гокиели

ვახუშტი პ. შირიაძე
Выпуск П. Ширяпов

Заказ 43 Тираж 1.200. Подписано к печати 16/IV-69 г. Колич. форм 1 1/2
Формат бумаги 60×90

Нотопечатный и множительный цех Грузинского отделения Музфонда СССР,
гор. Тбилиси, ул. Павлова № 20