

FM 1014  
3



ქართული  
ნაციონალური  
ბიბლიოთეკა

შალვა მშველიძე  
შალვა მშველიძე

---

# ყუყუბო მაკ





11784.02-621



შალვა მშველიძე  
Шалва Мшвелидзе

ყ ა ყ ა რ ო

(მაღალი ხმისათვის ფ/პ თანხლებით)

М А К

(ДЛЯ ВЫСОКОГО ГОЛОСА В СОПРОВОЖДЕНИИ Ф/П)

FM 1014  
3

სსრ კავშირის მუსიკალური ფონდის საქართველოს განყოფილება  
19 თბილისი 74  
Грузинское отделение Музфонда Союза ССР  
19 Тбилиси 74





საქართველოს  
მუსიკის ფონდი

საქართველოს  
მუსიკის ფონდი

საქართველოს  
მუსიკის ფონდი

საქართველოს  
მუსიკის ფონდი



ИЗДАТЕЛЬСТВО ГРУЗИНСКОГО ОТДЕЛЕНИЯ  
МУЗФОНДА СССР, 1974



ყაყარო მაკ

ბავსტი ლ. აბათიანი  
Текст Л. Асатиани  
Рус. пер. М. Павловой  
Andantino

მუს. შ. გვარამია  
Муз. Ш. Мшвельдзе

mf

ძვე - ლად აქ ჯა - რებს უბ. მოდ. დნენ დაფ. ლა - ფი. თა და ბუ - კი - თა,  
Преж - де здесь шли сра - же - ни - я, бит. вы с судьбой из - мен - чи - вой,

mf

ახ - ლა ყა - ყა - რი შე. მომხვ. და ლა - მა - ზი ქა. ლოს შუ - ქი -  
нын. че же встре - тил здесь ме - ня мак с у. лыб - кой зас. тен - чи.





თა .  
ВОЙ.

შე-მოხვდა, შე - მო - მა - ნა - თა,  
Ду-шу пронзил мне сла-до-стно

ჩიხ - ჩხლე-ბი შე - მო - მა - ყა - რა, ა - ლუ-ჩა ტყემლის შემოსვლა  
СВЕТ - ЛО - Ю кра - со - той сво-ей, слов-нопоэдра - вил радостно

*rit.*

*a tempo*

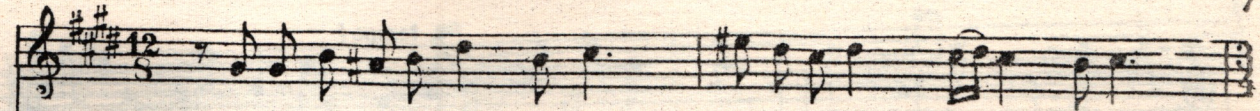
ღა - გა - ზა - ფხული მა - ნა - რა.  
с нас-туп-ле-ни-ем веш-них дней.

*a tempo*

8



*molto*



უცხოკაცად რომ შემიცნო, შერცხვარა თავი დახარა.  
Лишь за\_видел ме\_ня вда\_ли, го\_ло\_ву низ\_ко о\_пустил.

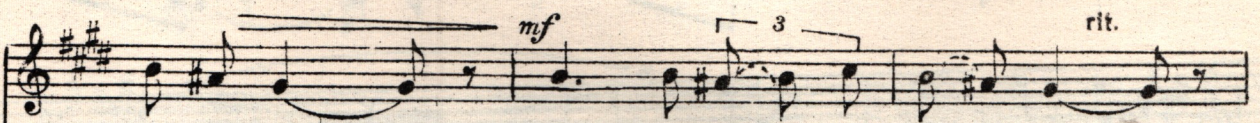
*molto*



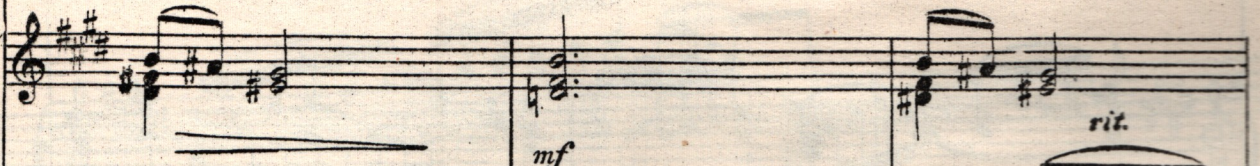
*poco a poco cresc.*



ხოვითღამ გოდა უბრა, აღმათი მახე  
По\_блед\_нел он от сму\_ше\_ния. вид\_но ду\_мал он



ღაფიქრდა მთხრობეოთუბრა?  
В\_э\_тот\_миг, что в на\_ря\_де скром\_ном он



F.M. 1014 3





თუ ა - რა? ძვე-ლად აქ ჯა - რებდებ-მოდ.დებნ

мне не мил. Прж.де здесь шли сра - же - ни - я,

დგ - ღო - ფი.თა და ბუ - კი - თა, ახ - ლა ყა - ყა - ხო შე - მოძებ - და

бит. вы с судьбой из - мен - чи - вой, нын - че же встре - тил здесь ме - ня

ლა - მა - ზი ქა - ლისშუ - ქი - თა,

мак с у лыб - кой зас - тен - чи - вой.



შემოხვდა, შე - მო - მა - ნა . თა, ჩიხ - ჩხლადი შე - მო - მა - ყა . რა,  
 ду . шу прох . зил мне сла . до . стно свет . ло - ю кра . со - той сво . ей,

ა - ლუჩა ტყემლის შემოსვლ - და გა - ზა - ფხულიმა - ხა -  
 слов . но поздра - вил ра . дост . но с нас - туп . ле - ни - ем веш - них

*rit. 3* *a tempo*

რა .  
 дней .

*rit.* *a tempo*



რედაქტორი **ბ. გუდიაშვილი**  
Редактор **Н. ГУДИАШВИЛИ**

გამომცემი **დ. სეპიაშვილი**  
Выпуск. **Д. СЕПИАШВИЛИ**

---

**Заказ 125, Тираж 510, Подписано к печати 19/II-74 г., Колич. форм 1<sup>1/2</sup>,  
Формат бумаги 60 × 90**

Нотопечатный и множительный цех Грузинского отделения Музфонда СССР  
гор. Тбилиси, ул. Павлова № 20



4/824/9



ქართული  
ნაციონალური  
ბიბლიოთეკა

ფასი  
Цена 18 კპ.  
коп.