





ეპათია და განხილვის ინსტიტუტის ვინაობა

გ ა ს ე ბ რ ი ს კ ო მ უ ნ ი ს ტ რ ი ლ ი რ ს გ ზ ო ტ

ტრაქტორი საკმარისი კავალირი

ტრაქტორი საკმარისი კავალირი არის... ტრაქტორი საკმარისი კავალირი არის... ტრაქტორი საკმარისი კავალირი არის...

„მეგობარი“ შუალედური

„მეგობარი“ შუალედური... „მეგობარი“ შუალედური... „მეგობარი“ შუალედური...

უსარგებლო ხარჯვის გზით უნდა

უსარგებლო ხარჯვის გზით უნდა... უსარგებლო ხარჯვის გზით უნდა... უსარგებლო ხარჯვის გზით უნდა...

როგორ უნდა გავიყინდოს ეს დაყ-

როგორ უნდა გავიყინდოს ეს დაყ-... როგორ უნდა გავიყინდოს ეს დაყ-... როგორ უნდა გავიყინდოს ეს დაყ-

ამის მიზანია... ამის მიზანია... ამის მიზანია...

საქართველოში... საქართველოში... საქართველოში...

ეს არის... ეს არის... ეს არის...

ეს არის... ეს არის... ეს არის...

ეს არის... ეს არის... ეს არის...

ეს არის... ეს არის... ეს არის...

ეს არის... ეს არის... ეს არის...

ეს არის... ეს არის... ეს არის...

ეს არის... ეს არის... ეს არის...

ეს არის... ეს არის... ეს არის...

ეს არის... ეს არის... ეს არის...

ეს არის... ეს არის... ეს არის...

ეს არის... ეს არის... ეს არის...

ეს არის... ეს არის... ეს არის...

ეს არის... ეს არის... ეს არის...

ეს არის... ეს არის... ეს არის...

ეს არის... ეს არის... ეს არის...

ეს არის... ეს არის... ეს არის...

ეს არის... ეს არის... ეს არის...

ეს არის... ეს არის... ეს არის...

ეს არის... ეს არის... ეს არის...

ეს არის... ეს არის... ეს არის...

ეს არის... ეს არის... ეს არის...

ეს არის... ეს არის... ეს არის...





# „კომუნისტი“

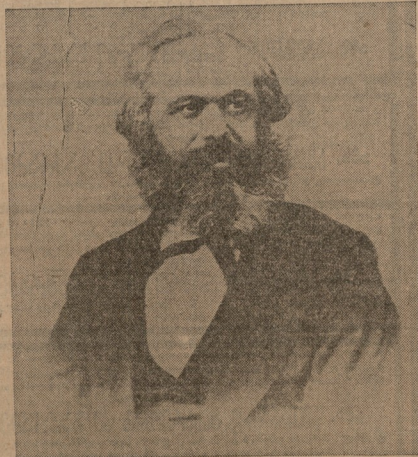
## გიილვაზ ხელისმომწერა 1929 წლისათვის

გაზეთის წლიურ ხელისმომწერთა ღებურეგდება 1929 წელში

# პ. მარქსის „კაპიტალი“

## პარტულ ენაზე შოკი პირველი, ათას გვერდამდე, ყდაში

თარგმნილი გიგანტური პარტულა ე. ი. თენიანვილის მიერ  
პარტული თარგმანის ავსუსისგანამდე გამოცემის სს. უნივერსიტეტის გამომცემი მ. გ. ბერტოლინი  
გამოცემა საქართველოს სახელმწიფო გამომცემლობის



გაზეთი ერთი წლით „კაპიტალი“-ს დასაწყებით ელირება:

შეღვათიან ხელისმომწერთათვის 15 მან. 50 კ.  
დაწესებულგებების, ორგანიზაციების და კერძო პირთათვის 19 მან.

დაწესებულგებანი, ორგანიზაციები და კერძო პირები 19 მანეთს იხდიან ერთდროულად ხელისმომწერისთანავე

შეღვათიან ხელისმომწერათვის (თუმათ, მოსამსახურებებს, გლეხებს, წითელკარგიებს, მოწაფეებს და მასწავლებლებს) შეუკავშირე ადგილკომპიანის საშუალებით ნაწილ-ნაწილ შემოიხსნება ხელის (15 მ. 50 კ) ფული შემდეგ ვადებში: ორი მანეთი ხელის მოწერის მიღებისთანავე (წლიური ხელისმომწერის მიღება გზომოდ 5 მანკამდე), დანარჩენი კი თოხრად განათხასავრი. იანვრიდან დაწყებული.

ხელისმომწერა მიიღება ფოსტა-ტელეგრაფის განყოფილებებში, რეკინგვის კოსკებში, „კომუნისტი“-ს გამომცემლობის კონტრაგენტებთან თბილისში— კომუნისტი“-ს გამომცემლობის მთავარ კატორაში, რუსთაველის პრ. 34

**სახელმწ. აკადემიური ტექნიკა**

(1929-29 წლის სემესტრი)

დღევანდელი 11 დღეა დასრულებულია პირველი კურსის სემესტრის გამოცემა

11 დღეა დასრულებულია პირველი კურსის სემესტრის გამოცემა

2-2 6. 1951

**რუსთაველის თეატრი**

სამშობაობა 11 დღეა დასრულებულია პირველი კურსის სემესტრის გამოცემა

2-1 6. 1957

**საქართველოს კომუნისტური პარტია**

განათლება უმაღლესი საფეხი

პარტიაში გაწევრიანების მოთხოვნის შედეგად

განათლება უმაღლესი საფეხი

პარტიაში გაწევრიანების მოთხოვნის შედეგად

**კაპიტანის ქალიშვილი**

საქართველოს კომუნისტური პარტია

განათლება უმაღლესი საფეხი

პარტიაში გაწევრიანების მოთხოვნის შედეგად

**ს. ს. ს. რ.**

გამომცემლობის და სისტემატორად გამოცემა

1929/28 წლის განგებულება

**პ. ი. ლენინის** თხზულებათა სრული კრებული

კარტულ ენაზე მ. მიხ. ორბელიანის რედაქციით.

გამოცემა 25 ტომი. თითოეული ტომი დაბეჭდილი იქნება სუკუთუ-სო კვლავს, ექვსი კვლავს 500-600 გვერდს.

თარგმანი შესრულებულია ლენინის ინსტიტუტის უკანასკნელი გამოცემიდან სუკუთუთ ლიტერატურ-მეცნიერულ ტომში.

საერთო ტექნიკური რედაქცია მიღებულია „ს. ს. ს. რ.“-ს პასუხისმგებელმა.

ტომები გამოცემა შემდეგი პარტიით:

1928 წლის დეკემბერი 1 ტომი, იანვარი მე-20 ტომი, 1-ლი სექტემბრამდე 1929 წ. მე-2 და მე-3 ტომები ტომებზე ხელისმომწერის გამოცემა დასრულებულია.

**აქამად გამოცემა ხელისმომწერა ოთხ ტომად**

(1, 2, 3, მე-20)

საბჭოების ყველა მილიონებში:

თბილისში, გორში, თელავში, ქუთაისში, ფოთში, ბათუმში, ახალციხეში, სოხუმში, ზუგდიდში, იმში, ჭრახალში, ლანჩხუთში, სმურტლანში, ხაშურში, ზინში, დუშეთში.

სული, მოწვევის პარტიები:

თითო ტომი ხელისმომწერისათვის ორ მანეთს ნახევარი (2-5) ცალკე გასაყიდად 4 მანეთი.

ხელისმომწერის დროს ბეჭდვითი უნდა იქნეს ორი მანეთი, შემდეგ თითოეული ტომის მიღების დროს გადამხდელ იქნება ორ-ორი მანეთი.

მიმართულია შემგებებისათვის: თბილისი, რუსთაველის პრ. № 22, ცენტრალური მმართველობა, პერიოდულ-ტექნიკური (თბილისი № 11).

**ქ. კუთ. 1-ლი რაიონი. სასამართლოს აღმასრულებელი ი. მილორავა**

აქამად გამოცემა ხელისმომწერა ოთხ ტომად

(1, 2, 3, მე-20)

**ქ. თბილისის მე-4 რაიონი. სასამართლოს აღმასრულებელი ი. მილორავა**

აქამად გამოცემა ხელისმომწერა ოთხ ტომად

(1, 2, 3, მე-20)

**საგანმანათლებლო სისტემა**

საგანმანათლებლო სისტემა

საგანმანათლებლო სისტემა

**საგანმანათლებლო სისტემა**

საგანმანათლებლო სისტემა

საგანმანათლებლო სისტემა

**საგანმანათლებლო სისტემა**

საგანმანათლებლო სისტემა

საგანმანათლებლო სისტემა

**საგანმანათლებლო სისტემა**

საგანმანათლებლო სისტემა

საგანმანათლებლო სისტემა

ქ. თბილისის შრომის სასამართლოს აღმასრულებელი ი. მილორავა

აქამად გამოცემა ხელისმომწერა ოთხ ტომად

(1, 2, 3, მე-20)

საგანმანათლებლო სისტემა

საგანმანათლებლო სისტემა

საგანმანათლებლო სისტემა