

ახს. ა. შუბაძის გარდაცვალების მძიმე დანაკლისი

კვირ დღის შემდეგ, ვერც ეს შეიძლება იყოს იმის გასაგებად, თუ რა ხალხი დაიწყო გარდაცვალებების მოსწივენი...

ამგვარად იგივე სახლიდან, ვერც ეს შეიძლება იყოს იმის გასაგებად, თუ რა ხალხი დაიწყო გარდაცვალებების მოსწივენი...

ახს. ფეტვის ცეარის გადასვენება ამჟ. მერცხის სახლში

არსებობს ცნობები, თუ რამდენად კარგად დაეძგრა გადასვენების ეს საქმე...

გვიანობა

რეტორ მუშაობს კითხვის შავი ქვის ტრესტი (ქალაქი მდინარე ხაშური სოფ. კახეთის მხარეში)

მინიმუმ 1 მგ. მიწისქვეშა ჰაერში 4-ჯერ მეტად კარგად შეიკრიბა შავი ქვის მუშების დაუგეხებლობა...

გ. მამბახაძე

განდაც კარგი მუშაობის ნიშნები კარგად გამოიხატა სახლიდან გამოსვლის შემდეგ...

სადაც ნაპირების ნაპირები კარგად გამოიხატა სახლიდან გამოსვლის შემდეგ...

ახს. სრასმოს გარდაცვალების ანგარიში

გარდაცვალების ამგვარად დადგენილი ფაქტობრივად, რამდენადაც მისი მიხედვით...

შეიძლება ითქვას, რომ ეს გარდაცვალება, რომელიც დადგენილია ფაქტობრივად...

მთიანი სერობა

ბევრს იტყვით, რომ მთიანი სერობა ადამიანს უნდა შეუქმნოს სიამაღლობა...

მთიანი სერობა

მთიანი სერობის ღირსება ადამიანს უნდა შეუქმნოს სიამაღლობა...

მთიანი სერობის ღირსება ადამიანს უნდა შეუქმნოს სიამაღლობა...

მთიანი სერობის ღირსება ადამიანს უნდა შეუქმნოს სიამაღლობა...

მთიანი სერობის ღირსება ადამიანს უნდა შეუქმნოს სიამაღლობა...

საბავშვო სახლი კავშირებით

საბავშვო სახლის მოწყობის შესახებ განსაკუთრებით მნიშვნელოვანი დავა...

საბავშვო სახლის მოწყობის შესახებ განსაკუთრებით მნიშვნელოვანი დავა...

საბავშვო სახლი კავშირებით

საბავშვო სახლის მოწყობის შესახებ განსაკუთრებით მნიშვნელოვანი დავა...

საბავშვო სახლი კავშირებით

საბავშვო სახლის მოწყობის შესახებ განსაკუთრებით მნიშვნელოვანი დავა...

საბავშვო სახლის მოწყობის შესახებ განსაკუთრებით მნიშვნელოვანი დავა...

საბავშვო სახლის მოწყობის შესახებ განსაკუთრებით მნიშვნელოვანი დავა...

საბავშვო სახლის მოწყობის შესახებ განსაკუთრებით მნიშვნელოვანი დავა...

სასაქონლო მხარე

სასაქონლო მხარე. ახს. შუბაძის გარდაცვალების მძიმე დანაკლისი...

სასაქონლო მხარე. ახს. ფეტვის ცეარის გადასვენება ამჟ. მერცხის სახლში...

სასაქონლო მხარე

სასაქონლო მხარე. ახს. სრასმოს გარდაცვალების ანგარიში...

სასაქონლო მხარე

სასაქონლო მხარე. ახს. შუბაძის გარდაცვალების მძიმე დანაკლისი...

სასაქონლო მხარე. ახს. ფეტვის ცეარის გადასვენება ამჟ. მერცხის სახლში...

სასაქონლო მხარე. ახს. სრასმოს გარდაცვალების ანგარიში...

სასაქონლო მხარე. ახს. შუბაძის გარდაცვალების მძიმე დანაკლისი...

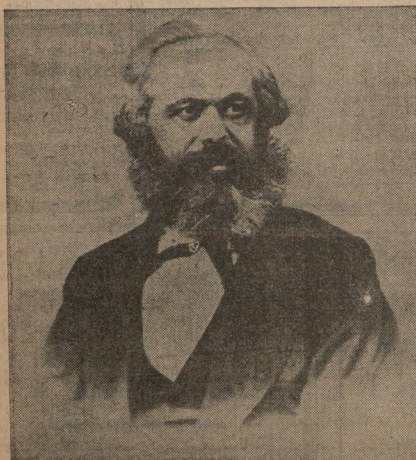
„კომუნისტი“

დ ი დ ი კ ო ლ ი ტ ი კ უ რ ი გ ა ზ ე თ ი

საქართველოს კომუნისტური პარტიის (ბ) ცენტრალური კომიტეტის და თბილისის კომიტეტის და სრულიად საქართველოს ცენტრალური აღმასრულებელი კომიტეტის ორგანო.

მიიღება ხელისმოწერა 1929 წლისათვის

გაზეთის წლიურ ხელისმომწერთ დბურეგდება 1929 წელში



კ. მარქსის „კაპიტალი“

ქართულ ენაზე შოში ზირველი, ათას გვერდზე, ყდაში

თარგმანი გერმანულიდან ქართულად დ. ი. ტენიაშვილის მიერ

ქართული თარგმანის პირველი გამოცემა სს. უნივერსიტეტის გამომცემი მ. გ. ტოტაშვილი და გამოცემა საქართველოს **სახელმწიფო გამომცემლობის**

წიგნის აწმობა



დაიფუძვას აკრილში

გაზეთი ერთი წლით „კაპიტალი“-ს დასაწყებით ეღირება:

შეღვათიან ხელისმომწერთათვის 15 მან. 50 კ.
დაწესებულებების, ორგანიზაციების და კერძო პირთათვის 19 მან.

დაწესებულებანი, ორგანიზაციები და კერძო პირები 19 მანეთს იხდიან ერთდროულად ხელისმომწერისთანავე

შეღვათიან ხელისმომწერთათვის (მუშავს, მოსამსახურეთათვის, გლეხებს, წითელარმიელებს, მოწაფეებს და მასწავლებლებს) შეუძლიათ აღვიღოთ მათ სპეციალური ნაწილ-ნაწილ შეღვათიან ხელად (15 მ. 50 კ.)
წელიწადში ერთხელ: ორი განათი ხელის მოწერის მიღებასთანავე (წლიური ხელისმომწერა მიიღება მხოლოდ 5 იანვარამდე), დანარჩენი კი თვიურად განათხაზავს. იანვრიდან დაწყებული

ხელისმომწერა მიიღება ფოსტა-ტელეგრაფის განყოფილებებში, რკინისგზის კიოსკებში, „კომუნისტი“-ს გამომცემლობის კონტრაგენტებთან

უუჩნალი „დ რ დ შ ა“

„კომუნისტი“-ს გამომცემლობა იწეობს 1929 წლიდან დასუკათებული თარგმნილი უუჩნალის გამომცემს. 1-ლი № გამომცემი იანვრის შუა რიცხვებში

მიიღება ხელისმოწერა სამი თვით და ნახევარი წლით. სამი თვით უუჩნალი ეღირება 85 კ., ნახევარი წლით 1 მ. 70 კ., ცალკე №-ი 15 კაპიკი
განმცემლობა იტოვებს უფლებას შესცვალოს „დ რ დ შ ა“-ზე ხელისმომწერის პირობები, როდესაც უუჩნალი ყოველ კვირეულად განიცავს

„კომუნისტი“-ს ხელის მოწერის პირობები

დამატების გარეშე გაზეთი ეღირება

მუშა-მოსამსახურეთათვის, გლეხების, წითელარმიელების, მოწაფეების და მასწავლებლებისათვის				დაწესებულებების, ორგანიზაციების და კერძო პირთათვის			
1 თვით	1 მ. — კ.	7 თვით	3. 70 კ.	1 თვით	1 მ. 30 კ.	7 თვით	8 მ. 80 კ.
2 „	2 „ — „	8 „	„ 65 „	2 „	2 „ 60 „	8 „	10 „ „
3 „	2 „ 90 „	9 „	„ 60 „	3 „	3 „ 80 „	9 „	11 „ 30 „
4 „	3 „ 85 „	10 „	„ 55 „	4 „	5 „ „	10 „	12 „ 60 „
5 „	4 „ 80 „	11 „	„ 50 „	5 „	6 „ 25 „	11 „	13 „ 80 „
6 „	5 „ 75 „	ერთი წლით	11 „ 50 „	6 „	7 „ 55 „	ერთი წლით	15 „ „

გაზეთი „კომუნისტი“-ს მთავარი კანტორა—თბილისი, რუსთაველის კვ. № 34,