

არქიტექტორი ზურაბ
ტიტვინიძე
ნამუშევართა
კატალოგი

ARCHITECT
ZURAB TITVINIDZE
CATALOGUE OF WORKS

АРХИТЕКТОР
ЗУРАБ ТИТВИНИДЗЕ
КАТАЛОГ РАБОТ



თბილისი
TBILISI
ТБИЛИСИ 2018



საქართველოს ტექნიკური უნივერსიტეტი
Georgian Technical University
Грузинский технический университет

რეკომენდირებულია:

სტუ-ის აკადემიური საბჭოს მიერ (დადგენილება №01-0504/395, 27.12.2018 წ.)

სტუ-ის წარმომადგენლობითი საბჭოს მიერ (დადგენილება №01-06-02/16, 22.02.2019 წ.)

სტუ-ის სარედაქციო-საგამომცემლო საბჭოს მიერ 04.04.2019, ოქმი №1



© საგამომცემლო სახლი “ტექნიკური უნივერსიტეტი” 2019 წ.

ISBN 978-9941-28-495-3

კატალოგის ავტორი **ზურაბ ტიტვინიძე**

ამ კატალოგის საავტორო უფლებები დაცულია მოქმედი კანონმდებლობით.
მასში გამოქვეყნებული მასალის გამოყენება დაუშვებელია ავტორის
წერილობითი ნებართვის გარეშე.





არქიტექტორი ზურაბ
ტიტვინიძე
ნამუშევართა
კატალოგი

ARCHITECT
ZURAB TITVINIDZE
CATALOGUE OF WORKS

АРХИТЕКТОР
ЗУРАБ ТИТВИНИДЗЕ
КАТАЛОГ РАБОТ



თბილისი
TBILISI
ТБИЛИСИ

2018

«ნაშუაშვართა კატალოგის» მხარღამჟერი ორღანიზაციი:

- საქართველოს განათლების, მეცნიერების, კულტურისა და სპორტის სამინისტრო.
- საქართველოს ტექნიკური უნივერსიტეტი (სტუ).
- სტუ-ის არქიტექტურის, ურბანისტიკისა და დიზაინის ფაკულტეტი.
- საქართველოს არქიტექტორთა კავშირი.
- საქართველოს დიზაინერთა კავშირი.
- საქართველოს საინჟინრო აკადემია.
- ამერიკელ არქიტექტორთა ინსტიტუტი (AIA).

SUPPORTING «CATALOGUE OF WORKS» ORGANIZATIONS

- Ministry of Education, Science, Culture and Sports of Georgia.
- Georgian Technical University.
- Faculty of Architecture, Urbanization and Design of Georgian Technical University.
- Georgian Union of Architects.
- Georgian Union of Designers.
- Georgian Engineering Academy.
- The American Institute of Architects (AIA).

ПОДДЕРЖИВАЮЩИЕ «КАТАЛОГ РАБОТ» ОРГАНИЗАЦИИ

- Министерство образования, науки, культуры и спорта Грузии.
- Грузинский технический университет (ГТУ).
- Факультет архитектуры, урбанистики и дизайна Грузинского технического университета.
- Грузинский союз архитекторов.
- Грузинский союз дизайнеров.
- Грузинская инженерная академия.
- Институт архитекторов америки. (AIA)



წინასიტყვაობა

წინამდებარე «ნამუშევართა კატალოგი» ეძღვნება არქიტექტორ **ზურაბ შალვას ძე ტიტვინიძის** ორ საიუბილეო თარიღს: საერთო პროფესიული საქმიანობის 45-ე წლისთავს (1973-2018 წწ.) და საქართველოს ტექნიკურ უნივერსიტეტში მისი შემოქმედებითი, პრაქტიკული, სამეცნიერო და პედაგოგიური მოღვაწეობის 35-ე წლისთავს (1983-2018 წწ.).

კატალოგში ასახულია, ათეული წლების მანძილზე, საქართველოს ტექნიკური უნივერსიტეტის საპროექტო სტრუქტურებში, არქიტექტურის დოქტორის, პროფესორ ზურაბ ტიტვინიძის ავტორობით და ხელმძღვანელობით შექმნილი არქიტექტურული და დიზაინ პროექტები. მათი უდიდესი ნაწილი ერთმნიშვნელოვნად ემსახურებოდა და ემსახურება მშობლიური უნივერსიტეტის მატერიალურ-ტექნიკური ბაზის, მისი ინფრასტრუქტურის განვითარებასა და სრულყოფას.

მნიშვნელოვანია ის ფაქტიც, რომ ამ წლების მანძილზე უნივერსიტეტის ობიექტების პროექტირებაში მონაწილეობდა სტუდენტთა არაერთი თაობა, რომლებმაც არქიტექტურის ფაკულტეტზე მიღებულ თეორიულ ცოდნასთან ერთად, უნივერსიტეტის საპროექტო სტრუქტურებში შეიძინეს და დღესაც იძენენ პრაქტიკულ უნარ-ჩვევებს, რაც მათ პროფესიაში წარმატებით დამკვიდრების საწინდარს წარმოადგენს.

არქიტექტორ ზურაბ ტიტვინიძის «ნამუშევართა კატალოგი», როგორც მისი შემოქმედებითი პორტრეტი, ვიმედოვნებ დააინტერესებს, როგორც ფართო საზოგადოებას, პროფესიულ წრეებს, ასევე მის დღევანდელ და მომავალ სტუდენტებს.

საქართველოს ტექნიკური უნივერსიტეტის რექტორი
აკადემიკოსი არჩილ ფრანგიშვილი



FOREWORD

The presented “catalogue of works” by architect **Zurab Titvinidze** is dedicated to two anniversaries: the 45th anniversary of his professional activity (1973-2018) and the 35th anniversary of his creative, practical, scientific and pedagogical work at Georgian Technical University (1983-2018).

The catalogue reflects architectural and design projects created either by his own authorship or by the guidance of Doctor of Architecture, Professor Zurab Titvinidze for more than three decades, at the design structures of Georgian Technical University. The significant part of the projects has served the development and improvement of the material and technical base and infrastructure of his native university.

It should be noted that over the past decades, multiple generations of students participated in the process of designing the university objects; while on the one hand, they obtained theoretical knowledge at the architectural faculty, on the other, they acquired practical, professional skills in the designing structures of the technical university that helped them to establish themselves successfully in their own profession.

The “catalogue of works”, being a creative portrait of architect Zurab Titvinidze, will attract both general public and professional community, as well as current and future students.

Rector of Georgian Technical University
Academician Archil Prangishvili



ПРЕДИСЛОВИЕ

Представленный «Каталог работ» архитектора **Зураба Шалвовича Титвинидзе** посвящается двум юбилейным датам: 45-летию его профессиональной (1973-2018 гг.) и 35-летию его творческой, практической, научной и педагогической деятельности в Грузинском техническом университете (1983-2018 гг.).

В Каталоге отражены архитектурные и дизайнерские проекты, созданные под авторством и руководством доктора архитектуры, профессора Зураба Шалвовича Титвинидзе на протяжении более трёх десятилетий в проектных структурах Грузинского технического университета. Существенная часть проектов служила и служит развитию и улучшению материально-технической базы и инфраструктуры родного университета.

Многозначим тот факт, что за прошедшие десятилетия, в процессе проектирования университетских объектов, участвовало не одно поколение студентов, которые, получая теоретические знания на архитектурном факультете, в проектных структурах технического университета получали и получают практические профессиональные навыки, помогающие им успешно основаться в профессии.

Надеюсь «Каталог работ», являясь творческим портретом архитектора Зураба Титвинидзе, заинтересует как широкую общественность, так и профессиональные круги, нынешних и будущих его студентов.

Ректор грузинского технического университета
академик Арчил Ивериевич Прангишвили





რეზიუმე
RESUME
РЕЗЮМЕ

7





არქიტექტურის დოქტორი, პროფესორი
ზურაბ ტიტვინიძე
 ღირსების ორდენის
 კავალერი



DOCTOR OF ARCHITECTURE, PROFESSOR
ZURAB TITVINIDZE
 CHEVALIER OF THE ORDER OF
 HONOR

ДОКТОР АРХИТЕКТУРЫ, ПРОФЕССОР
ЗУРАБ ТИТВИНИДЗЕ
 КАВАЛЕР ОРДЕНА ЧЕСТИ



დაბადების თარიღი
და ადგილი
1950 წლის 8 აპრილი
საქართველო, თბილისი.

ზურაბ ტიტვინიძე

შრომითი მოღვაწეობა

2010 წ-დან – დღემდე

საქართველოს ტექნიკური უნივერსიტეტის (სტუ)
არქიტექტურული უზრუნველყოფის დეპარტამენტის უფროსი.

2012 – 2014 წწ.

საქართველოს ტექნიკური უნივერსიტეტის
წარმომადგენლობითი საბჭოს (სენატის) წევრი.

2009 წ-დან – დღემდე

არქიტექტურის დოქტორი, სრული პროფესორი.
სტუ-ის არქიტექტურის, ურბანისტიკისა და დიზაინის ფაკულტეტი.
არქიტექტურის საფუძვლების და თეორიის №603 დეპარტამენტი;
„პლასტიკური არქიტექტურული მოდელებების“ დისციპლინის
წამყვანი პროფესორი.

2008 – 2012 წწ.

შპს ქართულ-ევროპული სასწავლო უნივერსიტეტი.
ხელოვნებისა და მეცნიერებათა ფაკულტეტის დეკანი.
არქიტექტურული დიზაინის მიმართულების ხელმძღვანელი.
სრული პროფესორი.

2006 – 2009 წწ.

სტუ-ის არქიტექტურის, ურბანისტიკისა და დიზაინის ფაკულტეტი.
“არქიტექტურული მოდელებების“ მოდულის ხელმძღვანელი.
სრული პროფესორი.

2005 – 2006 წწ.

სტუ-ის არქიტექტურის ინსტიტუტის დიზაინის №116 კათედრის
პროფესორი.

1994 – 2005 წწ.

სტუ-ის არქიტექტურის ინსტიტუტის დიზაინის №116 კათედრის
დოცენტი, არქიტექტურის მეცნიერებათა კანდიდატი.

1988 – 1997 წწ.

სტუ. ექსპერიმენტული, სასწავლო-საპროექტო-სამშენებლო
საწარმოს (ესსსს) არქიტექტურისა და დიზაინის საპროექტო
ბიუროს უფროსი.

1983 – 1988 წწ.

საქართველოს პოლიტექნიკური ინსტიტუტის (სპი) არქიტექტურის
ფაკულტეტის საპროექტო ბიუროს მთ. ინჟინერი, უფროსი
მეცნიერ-მუშაკი.

1978 – 1983 წწ.

მოსკოვის სასწავლო ნაგებობათა ცენტრალური
სამეცნიერო-კვლევითი და ექსპერიმენტული პროექტირების
ინსტიტუტი (ЦНИИЭП учебных зданий).
დღის დასწრებული სწავლების ასპირანტი.

1977 – 1978 წ.

თბილისის საქალაქო აღმასრულებელი კომიტეტის კეთილმოწყობის სამმართველოს საპროექტო ბიურო. არქიტექტორი.

1975–1977 წ.

აკადემიკოსი ს.ჯანაშიას სახ. საქართველოს სახელმწიფო მუზეუმი. მხატვარი-არქიტექტორი.

1973 – 1975 წ.

საკაუშირო საპროექტო ინსტიტუტ „სახველმშენპროექტის“ კავკასიის კომპლექსური განყოფილება. არქიტექტორი.

განათლება:

უმაღლესი განათლება
1968 – 1973 წ.

საქართველოს პოლიტექნიკური ინსტიტუტის (სპი), არქიტექტურის ფაკულტეტი, სპეციალობა - «არქიტექტურა», კვალიფიკაცია - «არქიტექტორი», დიპლომი № 188762.

ასპირანტურა
1978 – 1983 წ.

მოსკოვის სასწავლო ნაგებობათა ცენტრალური, სამეცნიერო-კვლევითი და ექსპერიმენტული პროექტირების ინსტიტუტი (ЦНИИЭП учебных зданий). დღის დასწრებული სწავლების ასპირანტი. სპეციალობა - «არქიტექტურა», კვალიფიკაცია - «საზოგადოებრივი ნაგებობები».

პროფესიული და სამეცნიერო-პედაგოგიური მოღვაწეობა:

სამეცნიერო ხარისხი
1994 წ.

მიენიჭა არქიტექტურის მეცნიერებათა კანდიდატის ხარისხი. (დიპლომი № 000424), სტუ. A18.00. C №18 სამეცნიერო-საატესტაციო საბჭოს გადამწყვეტილებით (ოქმი № 2, 08.06.1994წ.) დიპლომი გასცა საქართველოს რესპუბლიკის მეცნიერებისა და ტექნოლოგიების კომიტეტთან არსებულმა სწავლულ ექსპერტთა საბჭომ. საკანდიდატო დისერტაციის თემა: „იურიდიულ ორგანიზაციათა კოოპერირებული ტიპის შენობების პროექტირების არქიტექტურულ-გეგმარებითი პრინციპები“.

სამეცნიერო
პედაგოგიური წოდება
2004 წ.

მიენიჭა დოცენტის სამეცნიერო-პედაგოგიური წოდება სპეციალობით 18.00.02; შენობებისა და ნაგებობათა არქიტექტურა (დოცენტის ატესტატი № 001096, სტუ. პროფესორთა საბჭო, 28.05.2004 წ.) ატესტატი გასცა საქართველოს სწავლულ ექსპერტთა საბჭომ.

<p>აკადემიური ხარისხი 2004 წ.</p> <p>სამეცნიერო პუბლიკაციები</p> <p>სასწავლო-მეთოდური საქმიანობა</p> <p>არქიტექტურულ-დიზაინერული პროექტები</p>	<p>მიენიჭა არქიტექტურის დოქტორის აკადემიური ხარისხი. საქართველოს კანონი „უმალღესი განათლების შესახებ“, მუხლი 89, პუნქტი 9. თბ., 2004 წ. 21 დეკემბერი.</p> <p>ავტორია საქართველოში და მის ფარგლებს გარეთ გამოცემული სამეცნიერო სტატიების.</p> <p>ავტორია საბაკალავრო პროგრამების, მეთოდური მითითებების, სილაბუსების, კურიკულუმებისა და სადიპლო ნამუშევართა საპროექტო დავალებების.</p> <p>არის ორასზე მეტი არქიტექტურული და დიზაინერული პროექტის და მათ შორის რეალიზირებული ობიექტების ავტორი.</p>
საზოგადოებრივი საქმიანობა	
<p>1985 წ-დან - დღემდე</p> <p>2000 წ-დან - დღემდე</p> <p>2012 – 2019 წ.</p> <p>2019 წ-დან - დღემდე</p> <p>2006 წ.</p>	<p>საქართველოს არქიტექტორთა კავშირის წევრი. საწევრო ბარათი №52.</p> <p>საქართველოს დიზაინერთა კავშირის წევრი. საწევრო ბარათი №49.</p> <p>საქართველოს საინჟინრო აკადემიის მრჩეველი.</p> <p>საქართველოს საინჟინრო აკადემიის ნამდვილი წევრი, აკადემიკოსი.</p> <p>ამერიკელ არქიტექტორთა ინსტიტუტის წევრი. The American Institute of Architects (AIA)</p>
სახელმწიფო ჯილდოები	
<p>2013 წ.</p>	<p>საქართველოს პრეზიდენტის 2013 წლის 21 ივნისის № 21/06/01 განკარგულებით დაჯილდოვებულია ლირსაქის ორდენით №768, მონმობა №0721.</p>
ენების ცოდნა:	
<p>ქართული - მშობლიური / რუსული - სრულყოფილად / ინგლისური - საშუალოდ.</p>	
კომპიუტერული ცოდნა	
<p>Microsoft Office, Windows, Word, PowerPoint, Internet</p>	

Date and place of birth
April 8, 1950,
Tbilisi, Georgia

ZURAB TITVINIDZE

Working Experience

2010 – to present

Head of the Department of Architectural Provision of GTU.

2012 - 2014

Member of Representative Council (Senate), Georgian Technical University.

2009 – to present

Doctor of Architecture, Professor - Faculty of Architecture, Urbanization and Design, GTU, Department of the Basis and Theory of Architecture; Leading Professor of the Discipline “Plastic Architectural Modelling”.

2008 – 2012

Dean of the Faculty of Arts and Sciences at Georgian-European University; Head of Architectural Design, Full Professor

2006 – 2009

Professor - Faculty of Architecture, Urbanization and Design, GTU, Head of the Module “Architectural Modelling”.

2005 – 2006

Professor - Chair of Design №116 at the Institute of Architecture, GTU.

1994 – 2005

Docent - Chair of Design №116 at the Institute of Architecture, GTU.

1988 – 1997

Head of Designing Bureau of GTU.

1983 – 1988

Senior Engineer, Senior Scientific Worker. Designing Bureau of Georgian Polytechnic Institute

1978 – 1983

Postgraduate Student at Moscow Central Institute of Scientific-Research and Experimental Designing of Educational Buildings.

1977 – 1978

Architect. Tbilisi Designing Bureau of the Department of Public Services and Amenities.

1975 – 1977

Artist-architect. Simon Janashia Museum of Georgia.

1973 – 1975

Architect. The Caucasus Complex Division of the Union Designing Institute “Sakhgeolmshen-proekti”.

Education

1968 – 1973

Faculty of Architecture at Georgian Polytechnic Institute.

1978 – 1983

Postgraduate Student at Moscow Central Institute of Scientific-Research and Experimental Designing of Educational Buildings.

▲ Resume		2018
Scientific-Pedagogical Activities		
1994	Candidate of Architecture. (Diploma №000 424), Tbilisi, 14.06.1994. Georgian Technical University.	
2004	Was awarded the title of a Docent (diploma №001 096), 28.05.2004 Georgian Technical University	
2004	Doctor of Architecture – Academic Degree. Tb.,2004. 21 December. №688-რს.	
Scientific-Publications	Author of a dozen of scientific articles published in Georgia and other countries.	
Educational-Methodological Activities	Bachelor’s program; methodological guidelines; syllabi, curricula and assignments on the design of theses.	
Architectural Projects	Author of more than 200 architectural and designing projects.	
Public and Professional Activities		
1985 – to present	Georgian Union of Architects, ID Card №52	
2000 – to present	Georgian Union of Designers, ID Card №49	
2012 – 2019	Advisor to the Engineering Academy of Georgia.	
2000 – to present	Full member of the Engineering Academy of Georgia, Academician .	
2016	Member of the American Institute of Architecture (AIA).	
State Awards		
2013	Z.Titvinidze is awarded with THE ORDER OF HONOUR № 768, Certificate № 07210. By Decree №21/06/01 of June 21, 2013 of the President of Georgia	
Languages		
	Georgian – native / Russian – good / English – average.	
Computer literacy		
	Microsoft Office, Windows, Word, PowerPoint, Internet	

ДАТА И МЕСТО РОЖДЕНИЯ
8 АПРЕЛЯ 1950 ГОДА
Грузия г. Тбилиси

ЗУРАБ ТИТВინიძე

Трудовая деятельность

с 2010 г. – по сей день	Начальник департамента архитектурного обеспечения Грузинского технического университета (ГТУ).
2012 – 2014 гг.	Член представительского совета (сената) ГТУ.
с 2009 г. – по сей день	Доктор архитектуры, профессор Грузинского технического университета. Факультет архитектуры, урбанистики и дизайна. Департамент основ архитектуры и теории. Ведущий профессор учебной дисциплины «Пластическое архитектурное моделирование».
2008 – 2012 гг.	Декан факультета искусств и науки Грузинско-Европейского учебного университета. Руководитель направления «Архитектурный дизайн», профессор.
2006 - 2009 гг.	Профессор факультета архитектуры , урбанистики и дизайна ГТУ. Руководитель модуля «Архитектурное моделирование».
2005 – 2006 гг.	Профессор института архитектуры ГТУ. Кафедра дизайна №116.
1994 – 2005 гг.	Доцент института архитектуры ГТУ. Кафедра дизайна №116.
1988 – 1997 гг.	Начальник архитектурно-дизайнерского проектного бюро Экспериментального, учебно-проектно-строительного управления ГТУ.
1983 – 1988 гг.	Гл. инженер, старший научный сотрудник проектного бюро факультета архитектуры Грузинского политехнического института (ГПИ).
1978 – 1983 гг.	Аспирант очного отделения Центрального научно-исследовательского института экспериментального проектирования учебных зданий (ЦНИИЭП уч. зданий), Москва.
1977 – 1978 гг.	Архитектор проектного бюро по благоустройству Тбилисского городского исполнительного комитета.
1975 – 1977 гг.	Художник-архитектор грузинского государственного музея им. Академика С. Джанашия.
1973 – 1975 гг.	Архитектор Кавказского комплексного отдела Всесоюзного проектного института «Госгеолстрой».

Образование

Высшее образование 1968 – 1973 гг.	Грузинский политехнический институт (ГПИ), Факультет архитектуры. Специальность – архитектура, квалификация – архитектор.
Аспирантура 1978 – 1983 гг.	Аспирант очного отделения ЦНИИЭП учебных зданий, Москва. Специальность – архитектор, квалификация – общественные здания. Тема кандидатской диссертаций: «Принципы проектирования кооперированных типов зданий для юридических учреждений».

Научно-педагогическая деятельность	
Учёная степень, 1994 г.	Присвоена учёная степень кандидата архитектурных наук (диплом №000424), Тбилиси, 14.06. 1994 г., ГТУ.
Научно-педагогическое звание 1994 г.	Присвоена научно-педагогическое звание доцента по специальности 18.00.02 Архитектура зданий и сооружений (аттестат доцента № 001096), 28.05.2004 г., ГТУ. Совет учённых экспертов ГТУ.
Академический статус, 2004 г.	Присвоен академический статус – Доктор архитектуры, Закон республики Грузия о высшем образовании, Глава 89, пункт 9.
Научные публикации	Автор десятка научных статей изданных в Грузии и за её пределами. Автор программ бакалавриата, методических пособий, силябусов, курикулумов и заданий по проектированию дипломных работ.
Практическая профессиональная деятельность	Автор более двухсот архитектурных и дизайнерских проектов, в том числе реализованных.
Общественная деятельность	
с 1985 г. – по сей день	Член союза архитекторов Грузии, удостоверение №52.
с 2000 г. – по сей день	Член дизайнеров Грузии, удостоверение №49.
2012 – 2019 гг.	Советник инженерной академии Грузии.
с 2019 г. – по сей день	Действительный член инженерной академии Грузии. Академик.
2006 г.	Член Института архитекторов Америки (AIA).
Государственные награды	
2013 г.	Указом президента Грузии № 21/06/01 от 21 июня 2013 года З.Ш. Титвинидзе награждён ОРДЕНОМ ЧЕСТИ №768, удостоверение №0721.
Языки	
	грузинский – родной / русский – в совершенстве/ английский – удовлетворительно
КОМПЬЮТЕРНЫЕ НАВЫКИ	
	Microsoft Office, Windows, Word, PowerPoint, Internet





პროექტირება
არქიტექტურა და დიზაინი

PROJECTING
ARCHITECTURE AND DESIGN

ПРОЕКТИРОВАНИЕ
АРХИТЕКТУРА И ДИЗАЙН

17



ნაშუაგვართა გამოფენა, როგორც
არქიტექტორის შემოქმედებითი პორტრეტი



ფოტოზე: პერსონალური გამოფენის ავტორი ზურაბ ტიტვინიძე
ექსპოზიციის გახსნაზე, 2018 წლის 17 დეკემბერი.

- 2018 – 2016 [2020, 2019, 2018, 2017, 2016]
- 2015 – 2011 [2015, 2014, 2013, 2012, 2011]
- 2010 – 2006 [2010, 2009, 2008, 2007, 2006]
- 2005 – 2001 [2005, 2004, 2003, 2002, 2001]
- 2000 – 1996 [2000, 1999, 1998, 1997, 1996]
- 1995 – 1991 [1995, 1994, 1993, 1992, 1991]
- 1990 – 1986 [1990, 1989, 1988, 1987, 1986]
- 1985 – 1981 [1985, 1984, 1983, 1982, 1981]



ინფორმატიკისა და მართვის სისტემების სასწავლო-სამეცნიერო-საექსპერტო ლაბორატორია საქართველოს ტექნიკური უნივერსიტეტი (გენერალური რეკონსტრუქცია-ადაპტაცია), IX-სასწავლო კორპუსი, თბილისი 2016-2018 წწ.

- Educational Scientific-Expertise Laboratory of Information Sciences and Management Systems. Georgian Technical University (General Reconstruction and adaptation), IX-building, Tbilisi, 2016-2018.
- Учебная научно-экспертная лаборатория информатики и систем управления. Грузинский технический университет (генеральная реконструкция и адаптация), IX учебный корпус, Тбилиси, 2016-2018 гг.

სტუ-ის IX სასწავლო კორპუსის გახსნა 2019 წლის 26 მარტი. ფოტოზე: საქართველოს ტექნიკური უნივერსიტეტის რექტორი არჩილ ფრანგიშვილი, პროექტის ავტორი პროფესორი ზურაბ ტიტვინიძე, განათლების, მეცნიერების, კულტურისა და სპორტის მინისტრი მიხეილ ბატიაშვილი, საქართველოს პრემიერ-მინისტრი მამუკა ბახტაძე.

Открытие IX учебного корпуса ГТУ
Ректор грузинского технического университета Арчил Прангишвили, автор проекта профессор Зураб Титвинидзе, министр образования, науки, культуры и спорта Михаил Батиашвили, премьер-министр Грузии Мамука Бахтадзе.

Opening of GTU IX Building, 03.26.2019
The Rector of Georgian Technical University Archil Prangishvili, author of the project Professor Zurab Titvinidze, Minister of Education, Science, Culture and Sport Mikheil Batishvili, Prime Minister of Georgia Mamuka Bakhtadze.



საქართველოს ტექნიკური გადამზადების ცენტრი

(გენერალური რეკონსტრუქცია-ადაპტაცია),
თბილისი, ვახუშტის გზატკეცილი №36, 2016 წ.

- **Georgian Center of Technical Training.**
(General Reconstruction and adaptation).
Tbilisi, 2016.
- **Грузинский центр технической переподготовки.**
(генеральная реконструкция и адаптация).
Тбилиси, 2016 г.

სამშენებლო ფაკულტეტის ბიბლიოთეკა.

(ინტერიერის დიზაინი)
საქართველოს ტექნიკური უნივერსიტეტი.
თბილისი 2016 წ.

- **Library of Construction Faculty.**
(Interior Design)
Georgian Technical University.
Tbilisi, 2016.
- **Библиотека строительного факультета.**
(дизайн интерьера)
Грузинский технический университет.
Тбилиси 2016 г.

სარკინიგზო-ტექნიკური პროფესიული სასწავლებელი
Railway-Technical Vocational School



საქართველოს ტექნიკური უნივერსიტეტი - არქიტექტურული უზრუნველყოფის დეპარტამენტი
Georgian Technical University - Head of Architectural Service Department
Грузинский технический университет - Департамент архитектурного обеспечения



საქართველოს სარკინიგზო ტრანსპორტის
ტექნიკური პროფესიული სასწავლებელი.
(რეკონსტრუქცია).

თბილისი, თემქა, XI მიკრო/რაიონი,
III კვარტალი, 2016 წ.

▪ **Railway Technical Vocational School.**
(Reconstruction)
Temka, Tbilisi, 2016

▪ **Железнодорожное профессиональное училище.** (реконструкция).
Тбилиси, Темка XI-ый микрорайон III квартал
2016 г.

2015 წლის 4 სექტემბერს გაფორმდა ურთიერთთანამშრომლობის მემორანდუმში საქართველოს განათლებისა და მეცნიერების სამინისტროს, საქართველოს ტექნიკური უნივერსიტეტსა და საქართველოს რკინიგზას შორის.

ფოტოზე: მემორანდუმს ხელს აწერენ საქართველოს ტექნიკური უნივერსიტეტის რექტორი არჩილ ფრანგიშვილი, საქართველოს განათლების მინისტრი(2013-2016 წლებში) თამარ სანიკიძე და საქართველოს რკინიგზის ფინანსური დირექტორი ირაკლი ტიტვინიძე.



12.08 სახელწოდება: სარკინიგზო-ტექნიკური სასწავლებელი



საქართველოს ტექნიკური უნივერსიტეტი.
 აგარარული მეცნიერებების და
 ბიოსისტემების ინჟინერინგის ფაკულტეტი.
 კვების მრეწველობის
 სამეცნიერო-კვლევითი ინსტიტუტი.
 (გენერალური რეკონსტრუქცია-ადაპტაცია).
 თბილისი, გურამიშვილის გამზირი 17.
 2015-2014 წ.

- **Georgian Technical University.**
Faculty of Agricultural Sciences and
Biosystems Engineering.
Scientific-Research Institute of Food Industry.
 (General Reconstruction and adaptation).
 Guramishvili avenue 17. Tbilisi, 2015-2014.

- **Грузинский технический университет.**
Факультет аграрных наук и
инжинеринга биосистем.
Научно-исследовательский институт
пищевой промышленности
 (генеральная реконструкция и адаптация).
 Тбилиси, проспект Д.Гурамишвили 17, 2015-2014 г.

სტუდია აგარარული მეცნიერების და ბიოსისტემების ინჟინერინგის ფაკულტეტის ახალი შენობა გახსნის რექტორმა არჩილ ფრანგიშვილმა, საქართველოს განათლებისა და მეცნიერების მინისტრმა (2016-2017 წლებში) ალექსანდრე ჭეჭელავამ და სოფლის მეურნეობის მინისტრმა ლევან დავითაშვილმა.

ფოტოზე: პროექტის ავტორი ზურაბ ტიტვინიძე, საქართველოს ტექნიკური უნივერსიტეტის რექტორი არჩილ ფრანგიშვილი და საქართველოს განათლებისა და მეცნიერების მინისტრი ალექსანდრე ჭეჭელავა.



**ნ. მუსხელიშვილის სახ. გამოთვლითი მათემატიკის ინსტიტუტი.
ბირთვული ინჟინერინგის ცენტრი.
საქართველოს ტექნიკური უნივერსიტეტი.
(რეკონსტრუქცია-ადაპტაცია).
თბილისი, გრიგოლ ფერაძის ქ. 4. 2015 წ.**

▪ **Niko Muskhelishvili Institute of Computation Mathematics.
Nuclear Engineering Center.
Georgian Technical University.
(Reconstruction and Adaptation).
Tbilisi, Grigol Peradze 4. 2015.**

▪ **Институт вычислительной математики им. Н. Мусхелишвили.
Центр ядерного инжинеринга.
Грузинский технический университет
(Реконструкция и адаптация).
Тбилиси, ул. Григола Перадзе 4. 2015 г.**

სტუ-ის რექტორმა არჩილ ფრანგიშვილმა საქართველოს განათლებისა და მეცნიერების მინისტრს (2013-2016 წლებში) თამარ სანიკიძეს გააცნო ტექნიკური უნივერსიტეტის ნ. მუსხელიშვილის სახ. გამოთვლითი მათემატიკის ინსტიტუტისთვის ახლად გადაცემული შენობის რეაბილიტაციის პროექსი.

ფოტოზე: პროექტის ავტორი ზურაბ ტიტვინიძე, განათლების მინისტრი თამარ სანიკიძე და სტუ-ის რექტორი არჩილ ფრანგიშვილი.



კავკასიის რეგიონული კვლევების ცენტრი.
(ინტერიერის დიზაინი)
საქართველოს ტექნიკური უნივერსიტეტი.
VI სასწავლო კორპუსი,
თბილისი, მ. კოსტავას გამზ. 77. 2015 წ.

- **Caucasus Centre for Regional Studies**
(Interior design), Georgian Technical University.
VI-building, M.Kostava Av. 77. Tbilisi 2015.
- **Центр региональных исследований Кавказа**
(дизайн интерьера), Грузинский технический университет VI учебный корпус, Тбилиси,
проспект М.Костава 77. 2015 г.



საკონფერენციო დარბაზი.
(ინტერიერის დიზაინი),
საქართველოს ტექნიკური უნივერსიტეტის
ენერჯეტიკის ფაკულტეტი. VIII-სასწ. კორპუსი,
თბილისი, მ.კოსტავას გამზ. 68. 2015 წ.

- **Conference Hall. Faculty of Energy.**
(Interior design),
Georgian Technical University. VIII-building,
M.Kostava Av. 68. Tbilisi, 2015.
- **Конференц-зал. Факультет энергетики,**
(дизайн интерьера),
Грузинский технический университет.
VIII учебный корпус,
Тбилиси, проспект М.Костава 68. 2015 г.



სწრაფი კვების ობიექტი
საქართველოს ტექნიკური უნივერსიტეტი.
VI სასწავლო კორპუსის შიდა ეზო,
თბილისი, მ. კოსტავას გამზ. 77. 2015 წ.

- **Fast-Food Restaurant .**
Georgian Technical University, VI-building,
M.Kostava Av. 77. Tbilisi, 2015.
- **Объект быстрого питания.**
Грузинский технический университет,
VI учебный корпус,
Тбилиси, проспект М. Костава 77. 2015 г.



აკადემიკოს თეიმურაზ ლოლაძის სახელობის მემორიალური აუდიტორია. (ინტერიერის დიზაინი) სტუ. I-სასწავლო კორპუსი. თბილისი, მ.კოსტავას გამზ. 68. 2015 წ.

- Memorial Auditorium of Academician Teimuraz Loladze. (Interior Design) GTU. I- building. Tbilisi, M.kostava Av. 68. 2015.
- Мемориальная аудитория им. академика Теймураза Лоладзе. (дизайн интерьера) ГТУ. I учебный корпус, Тбилиси, проспект М.Костава 68. 2015 г.



კრიმინალისტიკის ლაბორატორია, სტუ.VI-სასწავლო კორპუსი. თბილისი, მ.კოსტავას გამზ. 77. 2014 წ.

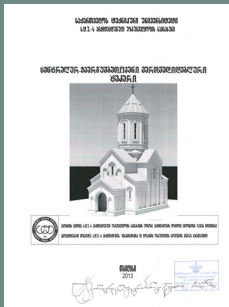
- Forensic Laboratory, GTU,VI-building. Tbilisi, M.kostava Av. 77. 2014.
- Криминалистическая Лаборатория, ГТУ. VI учебный корпус. Тбилиси, проспект М.Костава 77. 2014 г.



ლოგოტიპი. სტუ-ის არქიტექტურული უზრუნველყოფის დეპარტამენტი. თბილისი, მ.კოსტავას გამზ. 77. 16.12.2013 წ.

- Logotype. GTU. Architectural Service Department. Tbilisi, M.Kostava Av.77. 12.16.2013
- Логотип. ГТУ. Департамент архитектурного обеспечения. Тбилиси, проспект М.Костава 77. 16.12.2013 г.





ილია მართლის სახელობის ცენტრალურ-ჯვარგუმბათოვანი ტაძარი. საქართველოს ტექნიკური უნივერსიტეტი. თბილისი, მ. კოსტავას გამზ. 77. 2013 წ.

- Central-Cross Dome Temple of Ilia the Righteous. Georgian Technical University. M.Kostava av. 77.Tbilisi, 2013.
- Центрально-крестого купольный храм им. Ильи Праведного. Грузинский технический университет Тбилиси, проспект М.Костава 77, 2013 г.

ილია მართლის სახელობის ცენტრალურ-ჯვარგუმბათოვანი ტაძრის პროექტი შეთანხმებულია საქართველოს საპატრიარქოს საეკლესიო ხუროთმოძღვრებისა და ხელოვნების საბჭოსთან 2013 წლის 10 აპრილს.

საქართველოს ტექნიკური უნივერსიტეტის ჯვარგუმბათოვანი ტაძრის პროექტი წარდგინილი იქნა ქართველოლოგიურ საერთაშორისო სამეცნიერო კონფერენციაზე, რომელიც გაიმართა სტუ-ში, საქართველოს საპატრიარქოს, სტუ-ის, თეოლოგიის სასწავლო-სამეცნიერო ცენტრისა და საქართველოს საინჟინრო აკადემიის თაოსნობითა და კათალიკოს-პატრიარქის ილია II-ის ლოცვა-კურთხევით. პატრიარქი პირადად გაესაუბრა პროექტის ავტორს პროფესორ ზურაბ ტიტვინიძეს, მოიწონა პროექტი და გაუზიარა მას თავისი მოსაზრება ტაძრის თაობაზე.



ლიტვის რესპუბლიკის სასწავლო, სამეცნიერო და კულტურული ცენტრი საქართველოში, (ინტერიერის დიზაინი), საქართველოს ტექნიკური უნივერსიტეტი. IX-სასწავლო კორპუსი. თბილისი, მ.კოსტავას გამზ. 77. 2013 წ.

- Educational, Scientific and Cultural Center of the Lithuania Republic in Georgia (Interior Design) GTU. IX-building. M.Kostava Av. 77. Tbilisi 2013.
- Образовательный, научный и культурный центр Литовской Республики в Грузии (дизайн интерьера), ГТУ. IX учебный корпус. Тбилиси, проспект М.Костава 77. 2013 г.

საინჟინრო ფიზიკის დეპარტამენტი. საქართველოს ტექნიკური უნივერსიტეტი. (რეკონსტრუქცია, ინტერიერის დიზაინი) IV-სასწავლო კორპუსი. თბილისი, მ. კოსტავას გამზ. 68. 2012 წ.

- Engineering Physics Department. (Reconstruction and Interior Design) GTU. IV- building. M. Kostava Av. 68. Tbilisi, 2012.
- Департамент инженерной физики (реконструкция и дизайн интерьера) ГТУ. IV учебный корпус, Тбилиси, проспект М. Костава 68. 2012 г.

სტუ-ის საინჟინრო ფიზიკის დეპარტამენტის განახლებული IV კორპუსი გახსნის: რექტორმა არჩილ ფრანგიშვილმა და საქართველოს პარლამენტის თავჯდომარემ (2008-2012 წლებში) დავით ბაქრაძემ.

ფოტოზე: პროექტის ავტორი ზურაბ ტიტვინიძე, საინჟინრო ფიზიკის დეპარტამენტის უფროსი აკაკი გვიგინიშვილი, რექტორი არჩილ ფრანგიშვილი, სპიკერი დავით ბაქრაძე.



აპარტამენტი ანტრესოლით
(დაგეგმარება და ინტერიერის დიზაინი)
თბილისი, ვაჟა ფშაველას გამზ. 2012 წ.

- The Apartment with Entresol.
(Planing and Interior Design)
Vazha-Pshavela Av.Tbilisi, 2012.
- Апартаменты с антресолью.
(планировка и дизайн интерьера)
пр. Важа-Пшавела. Тбилиси, 2012 г.



წყალთამყურნობის ინსტიტუტი, სტუ.
(გენერალური რეკონსტრუქცია, ადაპტაცია)
თბილისი, ილია ჭავჭავაძის გამზ. 60, 2012 წ.

- Water Economy Institute, GTU.
(General Reconstruction, Adaptation)
Chavchavadze Av. 60, Tbilisi, 2012.
- Институт водного хозяйства, ГТУ.
(генеральная реконструкция, адаптация)
проспект Чавчавадзе 60, Тбилиси, 2012 г.



სტუმართა დარბაზი.
(ინტერიერის დიზაინი).
სტუ. ადმინისტრაციული კორპუსი,
თბილისი, მ.კოსტავას გამზ. 77. 2012 წ.

- Guest Lounge.
GTU. Administrative Building,
M. Kostava Av. 77. Tbilisi, 2012.
- Гостевой зал.
ГТУ, Административный корпус,
Тбилиси, проспект М.Коставы 77. 2012 г.



ოვალური მაგიდა.
სტუ. ცენტრალური ბიბლიოთეკა.
ადმინისტრაციული კორპუსი,
თბილისი, მ.კოსტავას გამზ. 77. 2011 წ.

- The Oval Table
Administrative Building, GTU Central Library
M. Kostava Av. 77. Tbilisi, 2011.
- Овальный стол центральной библиотеки ГТУ.
Тбилиси, проспект М.Коставы 77. 2011 г.



საქართველოს ტექნიკური უნივერსიტეტის
„ახალგაზრდული ლოგო“ თბილისი, 2011 წ.

- „Youth Logo“ of Georgian Technical University.
Tbilisi, 2011.
- “Молодежный Логотип”
Грузинского технического университета.
Тбилиси, 2011 г.



**კომპიუტერული ცენტრი-2,
300 კომპიუტერზე.**
(რეკონსტრუქცია-ადაპტაცია)
საქართველოს ტექნიკური უნივერსიტეტი,
I-სასწავლო კორპუსი.
თბილისი, მ.კოსტავას გამზ. 68. 2011 წ.

- **Computer Center-2
for 300 Computers.**
(Reconstruction and adaptation)
GTU. I building.
Tbilisi, M. Kostava Av. 68. 2011.

- **Компьютерный центр - 2
на 300 компьютеров.**
(Реконструкция и адаптация)
ГТУ, I учебный корпус.
Тбилиси, проспект М.Костава 68. 2011 г.

საქართველოს უმაღლეს სასწავლებელთა შორის უდიდესი, საქართველოს ტექნიკური უნივერსიტეტის **კომპიუტერული ცენტრი-2** (300 კომპიუტერზე) 2011 წლის 7 ოქტომბერს ოფიციალურად გახსნა საქართველოს პრეზიდენტმა (2004-2013 წლებში) მიხეილ სააკაშვილმა და სტუ-ის რექტორმა არჩილ ფრანგიშვილმა.

ფოტოზე: კომპიუტერული ცენტრის გახსნის სამზადისი.

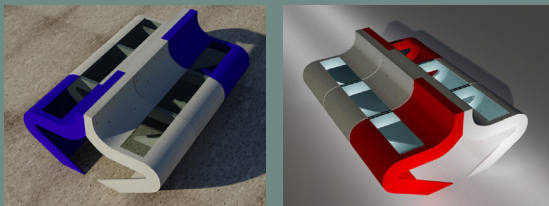


ლითონის აბსტრაქტული სკულპტურა კიბის ფუნქციით.
საქართველოს ტექნიკური უნივერსიტეტი.
მ.კოსტავას გამზ. 68.
თბილისი, 2011 წ.

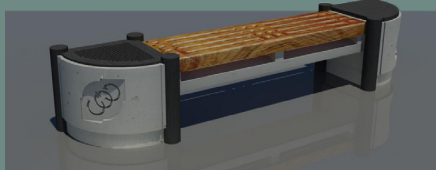
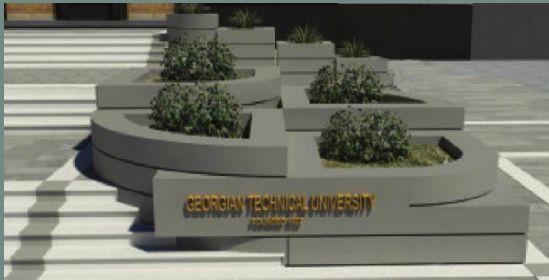
- **Abstract Metal Sculpture with Staircase Function.**
Georgian Technical University.
M.Kostava Av. 68.
Tbilisi 2011.
- **Абстрактная металлическая скульптура с функцией лестницы.**
Грузинский технический университет.
Проспект М.Костава 68.
Тбилиси, 2011г.



თვითნათებადი სკამი მზის პანელით.
მცირე არქიტექტურული მოცულობა.
თბილისი, 2011წ.



- **Self-illuminating Chair with Solar Panel.**
Small architectural form.
Tbilisi, 2011.
- **Самоосвещаемый стул с солнечной панелью.**
Малый архитектурный объём.
Тбилиси, 2011 г.



საქართველოს ტექნიკური უნივერსიტეტის ადმინისტრაციული კორპუსის წინამდებარე ტერიტორიის რეკონსტრუქცია.

თბილისი, მ.კოსტავას გამზ. 77. 2011 წ.

- The Reconstruction of the Area Adjacent to the Administrative Building. Georgian Technical University. Tbilisi, M.Kostava Av. 77. 2011.

- Реконструкция территории перед административным корпусом, ГТУ. Тбилиси, Проспект М.Костава 77. 2011 г.

სამთო-გეოლოგიის ფაკულტეტის მუზეუმი (ინტერიერის დიზაინი).

საქართველოს ტექნიკური უნივერსიტეტი III-სასწავლო კორპუსი, თბილისი, მ.კოსტავას გამზ. 77. 2011 წ.

- The Museum of the Faculty of Mining and Geology (Interior Design), Georgian Technical University, III Building. Tbilisi, M.Kostava Av. 77. 2011.

- Музей факультета горного дела и геологии (дизайн интерьера), Грузинский технический университет. III учебный корпус. Тбилиси, Проспект М.Костава 77. 2011 г.

ურბანული სკამი. თბილისი 2011 წ.

- Urban Chair. Tbilisi 2011.

- Городской стул. Тбилиси 2011 г.



რესურსცენტრი 450 კომპიუტერზე
(რეკონსტრუქცია-ადაპტაცია),
სტუ. IX-სასწავლო კორპუსი, თბილისი, 2011 წ.

- Resource Center for 450 Computers.
(Reconstruction and adaptation),
GTU. IX-building, Tbilisi, 2011.
- Ресурсцентр на 450 компьютеров
(реконструкция-адаптация),
ГТУ. IX-учебный корпус, Тбилиси, 2011 г.



ბილსაცდელი ცენტრი.
საქართველოს ტექნიკური უნივერსიტეტი.
I-სასწავლო კორპუსი,
თბილისი, მ.კოსტავას გამზ. 68. 2011წ.

- Bridge Testing Center.
Georgian Technical University. I-building.
M.Kostava Av. 68. 2011.
- Мостоиспытательный центр.
Грузинский Технический Университет.
I-учебный корпус.
Тбилиси, 2011г. проспект М.Костава 68.



«კომპიუტერული მართვის ცენტრი»
საქართველოს ტექნიკური უნივერსიტეტი.
VI -სასწავლო კორპუსი.
თბილისი, მ.კოსტავას გამზ. 77. 2011 წ.

- Center for Computer Management.
Georgian Technical University, I Building,
M.Kostava Av. 77. Tbilisi, 2011.
- Центркомпьютерного управления.
Грузинский Технический Университет.
Тбилиси, 2011г.



საქართველოს ტექნიკური უნივერსიტეტის მთავარი სააქტო დარბაზი.
(მეორე რეკონსტრუქცია, ინტერიერის დიზაინი).
ადმინისტრაციული კორპუსი,
მ.კოსტავას გამზ. 77. თბილისი, 2010 წ.

- The Main Hall of GTU.
(Second Reconstruction and Interior Design).
Administrative Building, Tbilisi, M. Kostava Av.77. 2010.
- Главный актовый зал ГТУ.
(Вторая реконструкция и дизайн интерьера).
Административный корпус, проспект М.Костава 77,
Тбилиси, 2010 г.

სტუ-ის მთავარი სააქტო დარბაზი საზეიმოდ გახსნეს საქართველოს განათლებისა და მეცნიერების მინისტრმა (2009-2012 წლებში) დიმიტრი შაშვინმა და სტუ-ის რექტორმა არჩილ ფრანგიშვილმა.

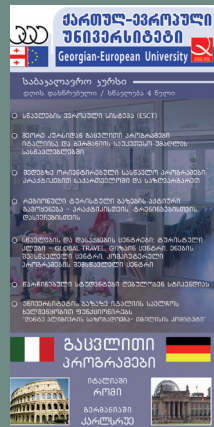
ლოგოტიპი
«მოცულობითი არქიტექტურული გრაფიკა».
პლასტიკური არქიტექტურული მოდელირება.
თბილისი, 2010 წ.

- Logotype «Volumetric Architectural Graphics».
Plastic architectural modelling. Tbilisi, 2010.
- Логотип «Объёмная архитектурная графика»
Пластическое архитектурное моделирование.
Тбилиси, 2010.



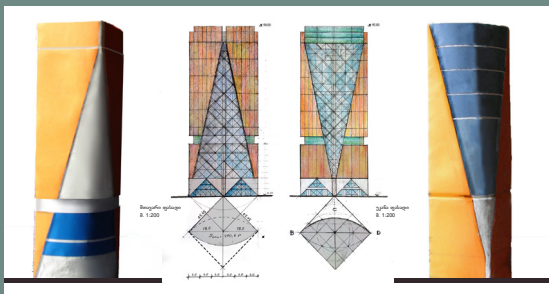
იტალიური ენის კათედრა.
ქართულ-ევროპული უნივერსიტეტი.
თბილისი, 2009 წ.

- Italian Language Chair.
Georgian-European University. Tbilisi, 2009.
- Кафедра итальянского языка.
Грузино-Европейский университет.
Тбилиси, 2009 г.



საინფორმაციო პლაკატი და ბუკლეტი.
ქართულ-ევროპული უნივერსიტეტი.
თბილისი, 2009 წ.

- Informational Poster and Booklet.
Georgia-European University. Tbilisi, 2009.
- Информационный плакат и буклет.
Грузино-Европейский университет.
Тбилиси, 2009 г.



«პიზა თაუერი»
27 სართულიანი ოფის-ცენტრი.
თბილისი, 2007 წ.

- «PISA TOWER »
27- Storey Office Center.
Tbilisi, 2007.
- «ПИЗА ТАУЕР»
27 этажный офис-центр.
Тбилиси, 2007 г.



ელიტარული საცხოვრებელი სახლი
პენტჰაუსით.
თბილისი, მცხეთის ქ. 49, 2006 წ.

- Elite Residential House
with a Penthouse.
Tbilisi, Mtskheta str. 49, 2006.
- Элитный жилой дом с пентхаусом.
Тбилиси, ул. Мцхета 49, 2006 г.



მემორიალური აუდიტორია.
სტუ. VI-სასწავლო კორპუსი.
თბილისი, მ.კოსტავას გამზ. 77. 2005 წ.

- **Memorial Auditorium.**
GTU. VI-building.
Tbilisi, M.Kostava Av. 77. 2005.
- **Мемориальная аудитория.**
ГТУ.VI-учебный корпус,
Тбилиси,проспект М.Костава 77. 2005 г.

ჟანი კალანდაძის სახ. მემორიალური აუდიტორია გახსნა საქართველოს პრეზიდენტმა (2004-2013 წლებში) მიხეილ სააკაშვილმა.

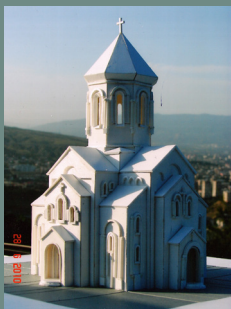
ფოტოზე: ტრიბუნასთან მიხეილ სააკაშვილი, სტუ-ის რექტორი (1994-2004 წლებში) რამაზ სურგულაძე და განათლების მინისტრი (2004-2007 წლებში) ალექსანდრე ლომია.

მართლმადიდებლური ცენტრალურ-ჯვარგუმბათოვანი ტაძარი.
თბილისი, 2003 წ.

- **Orthodox Centrally-Domed Church.**
Tbilisi, 2003.
- **Православный центрально-крестового купольный храм.**
Тбилиси, 2003 г.

კაფე-ბარი „ბუნგალო“ დაბა წყნეთში.
თბილისი, 2001 წ.

- **Cafe-bar “Bungalow” in Village Tskhneti.**
Tbilisi, 2001.
- **Кафе-бар “бунгало” в посёлке Цхнети.**
Тбилиси, 2001 г.





მცირე არქიტექტურული მოცულობა ვაზისუბანი.
თბილისი, 2000 წ.

- Small Architectural Form, in Vazisubany, Tbilisi, 2000.
- Малый архитектурный объем. Вазисубани. Тбилиси, 2000 г.



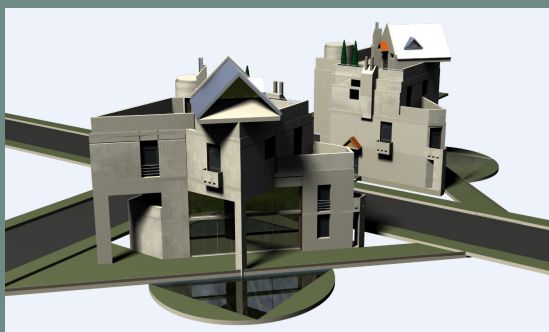
არქიტექტურული კომპოზიცია.
თბილისი, 2000 წ.

- Architectural Composition. Tbilisi, 2000.
- Архитектурная композиция. Тбилиси, 2000 г.



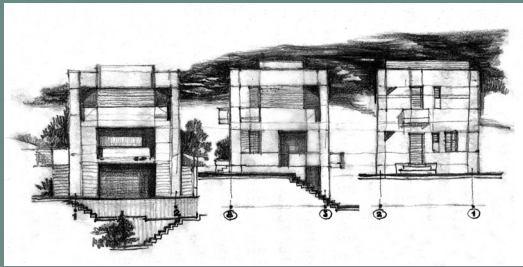
საცხოვრებელი ბინის რეკონსტრუქცია და ინტერიერის დიზაინი.
თბილისი, ირ. აბაშიძის 24. 2000 წ.

- Reconstruction of the Apartment and Interior Design. Ir. Abashidze 24, Tbilisi, 2000.
- Реконструкция квартиры и дизайн интерьера. Тбилиси, Ир. Абашидзе 24, 2000 г.



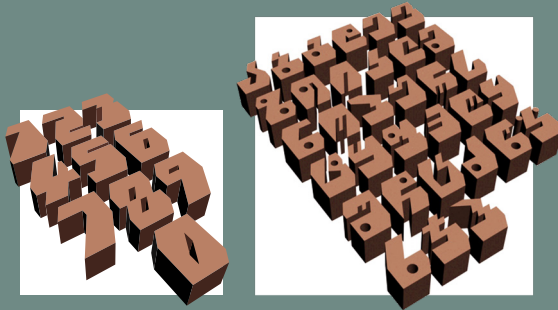
ერთბინიანი საცხოვრებელი სახლი აუზით.
თბილისი, 1998 წ.

- Mansion with a Pool. Tbilisi, 1998.
- Особняк с бассейном. Тбилиси, 1998 г.



საცხოვრებელი სახლი თბილისში,
მტკვრის მარჯვენა ფერდობზე.
თბილისი, 1995 წ.

- Living House in Tbilisi.
Tbilisi, 1995.
- Жилой дом в Тбилиси.
Тбилиси, 1995 г.



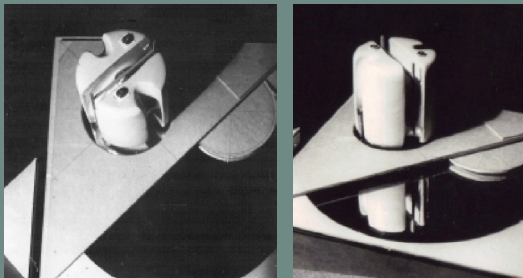
«ქართული შრიფტი»
არქიტექტურული ვარიაცია.
თბილისი, 1995 წ.

- Architectural Variation on the Topic
of «Georgian Font»,
Tbilisi, 1995.
- Архитектурная вариация на тему
«Грузинский шрифт»,
Тбилиси, 1995 г.



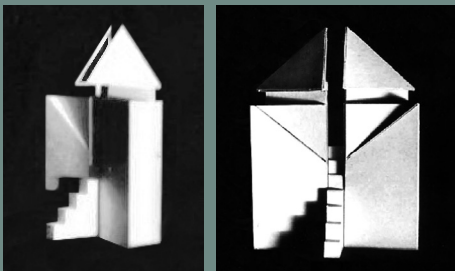
ბენზინგასამართი სადგური.
თბილისი, 1995 წ.

- Gas station.
Tbilisi, 1995.
- Бензозаправочная станция.
Тбилиси, 1995 г.



წყლის სასმელი შადრევანი.
თბილისი, 1995 წ.

- Drinking Water Fountain.
Tbilisi, 1995.
- Фонтан питьевой воды.
Тбилиси, 1995 г.



სტუ-ის ექსპერიმენტული სასწავლო, საპროექტო, სამშენებლო საწარმო კომპლექსი.

დიდი დიღომი, თბილისი, 1994 წ.

- GTU. Experimental Educational and Construction Enterprise. Didi Dighomi, Tbilisi, 1994.
- Комплекс экспериментального учебного, проектного, строительного предприятия ГТУ. Диди Дигоми, Тбилиси, 1994 г.

დასასვენებელი კომპლექსი დაბა ქვიშხეთში თბილისი, 1994 წ.

- Wellness Complex in Qvishkheti. Tbilisi, 1994.
- Комплекс для отдыха в село Квишхети. Тбилиси, 1994 г.

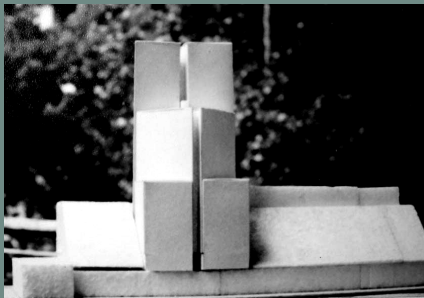
მემორიალი.
თბილისი, 1992

- Memorial. Tbilisi, 1992.
- Мемориал. Тбилиси, 1992 г.



მრავალფუნქციური ბიზნეს ცენტრი
სასტუმრო აპარტამენტებით.
თბილისი. კახოვკის ქუჩა, 1992 წ.

- Multi-functional Business Center with Hotel Apartments, Tbilisi, Kahovka Str. 1992.
- Мульти функциональный центр с гостиницей. Тбилиси, ул. Каховки, 1992 г.



მემორიალი
«მუხატგვერდის პანთეონში».
თბილისი, 1992 წ.

- Monument in «Mukhatgverdi» Pantheon. Tbilisi, 1992.
- Мемориал в пантеоне «Мухадгверди». Тбилиси, 1992 г.



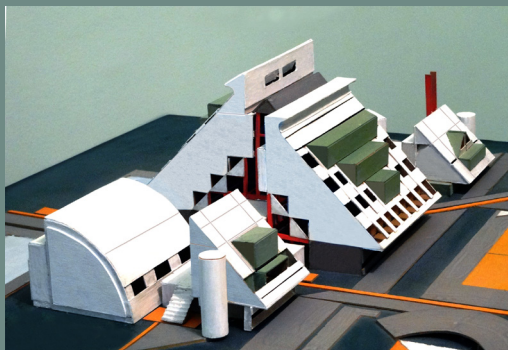
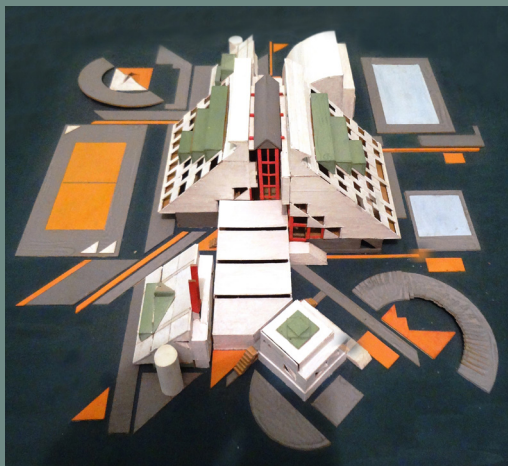
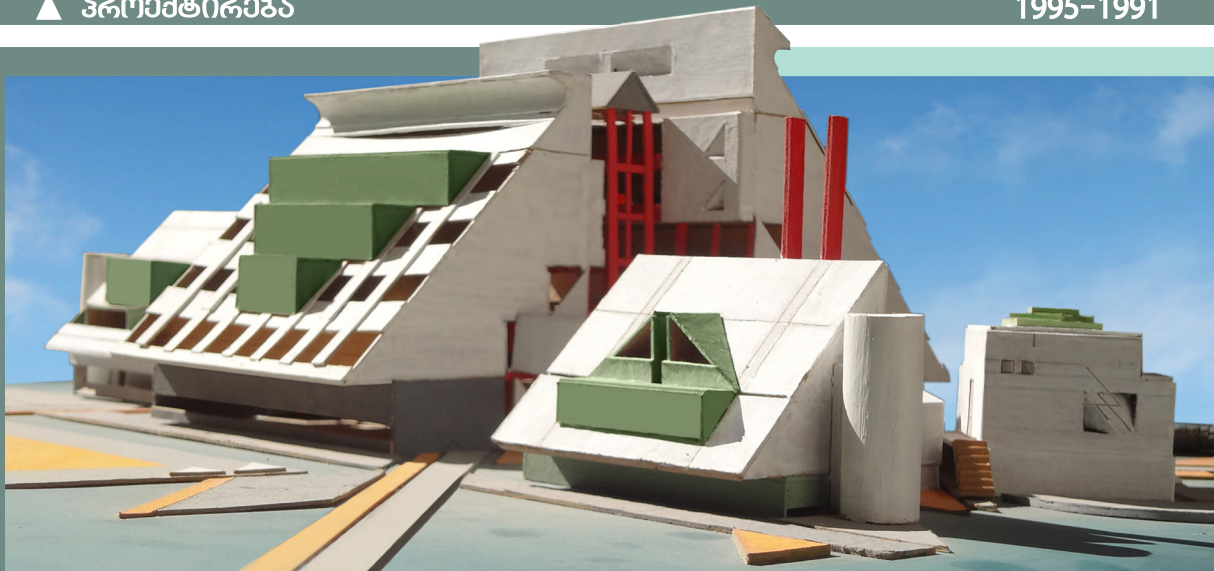
ერთბინიანი საცხოვრებელი სახლი.
თბილისი, 1992 წ.

- Residential House. Tbilisi, 1992.
- Жилой дом. Тбилиси, 1992 г.



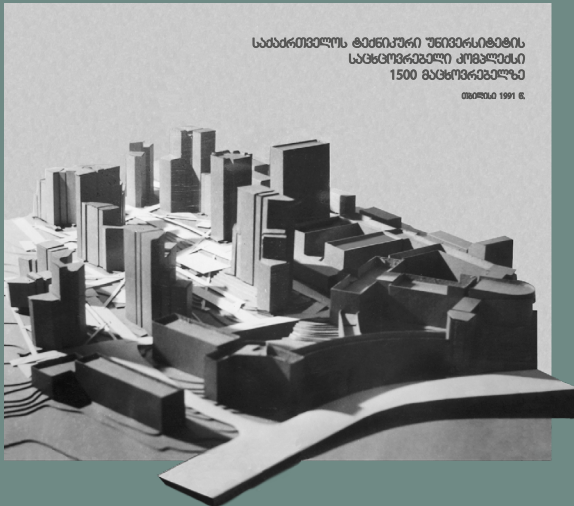
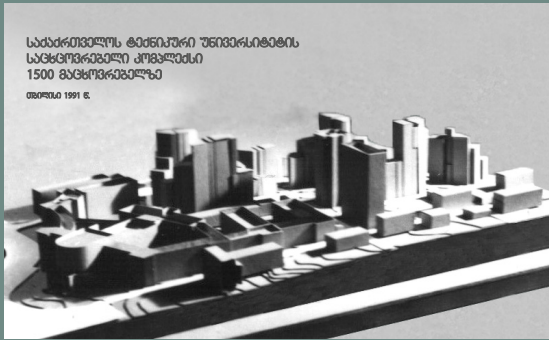
კაფე «სტუდენტური»
სტუ-ის I-სასწავლო კორპუსი .
თბილისი, 1991 წ.

- Café «Student House» , GTU. I building. Tbilisi 1991.
- Кафе «Студенческое», ГТУ. I учебный корпус. Тбилиси, 1991 г.



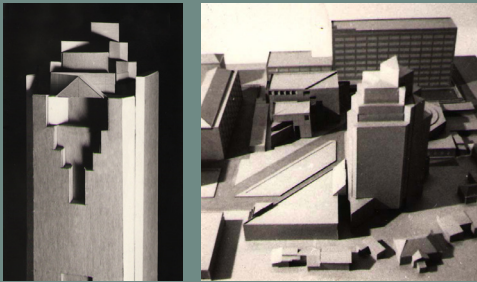
პანსიონატი 150 დამსვენებელზე.
ქობულეთი, ბობოყვეთის ზღვისპირა ზოლი.
თბილისი, 1991 წ.

- Rest House for 150 Guests in Kobuleti.
Tbilisi, 1991.
- Пансионат на 150 отдыхающих в Кобулеті.
Тбилиси, 1991 г.



სტუ-ის საცხოვრებელი კომპლექსი
1500 მაცხოვრებელზე.
თბილისი, 1991 წ.

- GTU. Residential Complex for 1500 People. Tbilisi, 1991.
- Жилой комплекс ГТУ на 1500 жителей. Тбилиси, 1991 г.



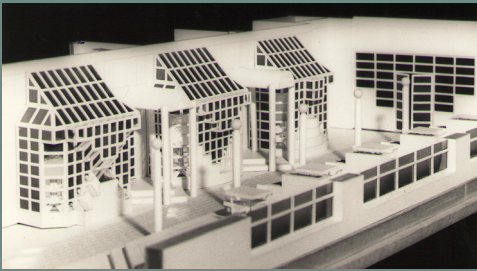
სტუ. სტუდენტური საერთო-საცხოვრებელი.
თბილისი, 1990 წ.

- GTU Students' Hostel.
Tbilisi, 1990.
- Общежитие студентов ГТУ.
Тбилиси, 1990 г.



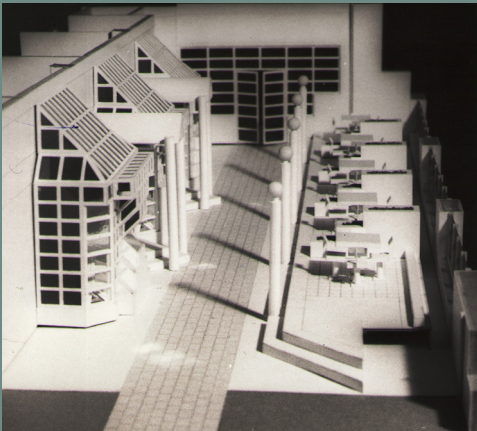
«იურიდიული ცენტრი»
რაიონულ იურიდიულ ორგანიზაციათა
კოოპერირებული შენობა. თბილისი 1989 წ.

- «Law Center»
Integrated Building for Legal Organizations.
Tbilisi 1989.
- «Юридический центр»
Кооперированное здание районных
юридических организаций
Тбилиси, 1989 г.



სავაჭრო ქუჩა ინტერიერში.
საქართველოს ტექნიკური უნივერსიტეტი.
ი.გაგარინის სახ. მოედანი, თბილისი 1989 წ.

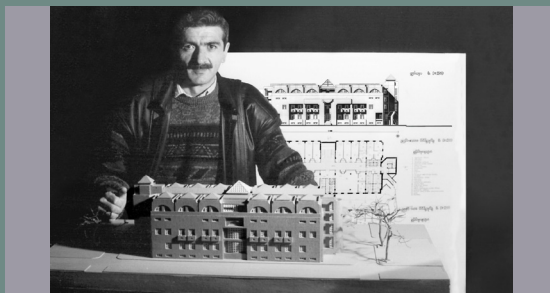
- Shopping Street in the Interior.
GTU. Tbilisi, 1989.
- Торговая улица в интерьере.
ГТУ. Тбилиси, 1989 г.





განსაკუთრებული სეისმომდებელი
ერთბინიანი საცხოვრებელი სახლი
«ელფია».
თბილისი, 1989 წ.

- Particularly Seismic-Resistant Residential House «Elfia», Tbilisi, 1989.
- Особо сейсмоустойчивый жилой особняк «Элфия», Тбилиси 1989 г.

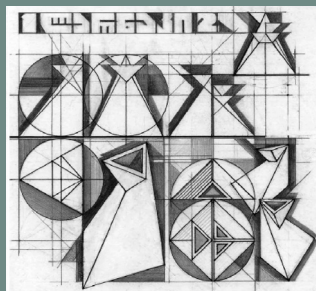
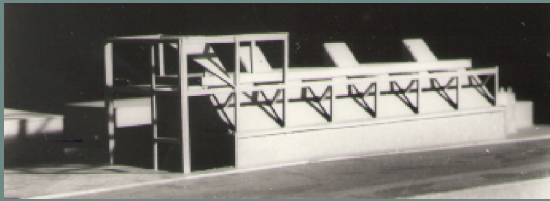


პოლიკლინიკა-სარეაბილიტაციო ცენტრი.
სტუ. თბილისი, 1989 წ.

Outpatient Clinic and Rehabilitation Center.
GTU. Tbilisi, 1989.

Поликлиника и центр реабилитации.
ГТУ. Тбилиси, 1989 г.

ფოტოზე: ზურაბ ტიტვინიძე და პოლიკლინიკის ექსპოზიცია



საგენერატორო ქვესადგური.
საქართველოს ტექნიკური უნივერსიტეტი.
თბილისი, 1989 წ.

- Generator Substation,
GTU. Tbilisi, 1989.
- Генераторная подстанция.
ГТУ.Тбилиси, 1989 г

«სასტუმრო სახლი» მეტეხის პლატოზე.
საქართველოს ტექნიკური უნივერსიტეტი.
რუისის ქუჩა 31-33. თბილისი, 1989 წ.

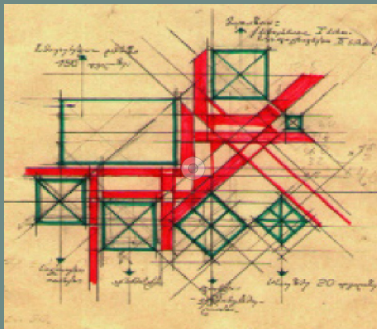
- «Guest House» Metekhi Plateau.
GTU. Ruisi str. 31-33. Tbilisi, 1989.
- «Гостевой дом» Плато Метехи.
ГТУ. Тбилиси, ул. Руиси 31-33. 1989 г.

სახლი სართიჭალაში.
თბილისი, 1989 წ.

- Residential House in Village Sartichala.
Tbilisi, 1989.
- Жилой особняк в селе Сартичала,
Тбилиси, 1989 г.

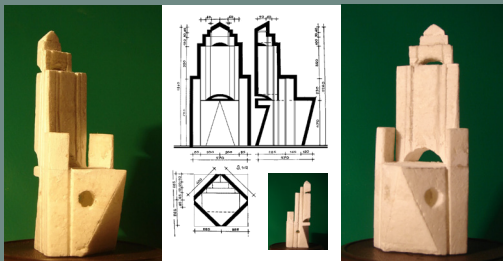
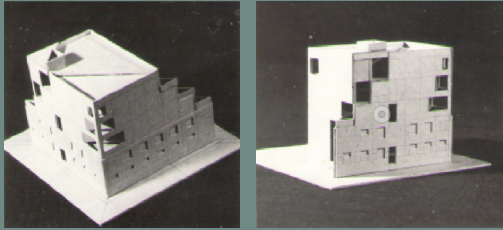
ვარიაციები თემაზე
«პირამიდალური ლარნაკები».
თბილისი, 1989 წ.

- Series of «Pyramidal» Vases.
Tbilisi, 1989.
- Вариации на тему «Пирамидальные вазы».
Тбилиси, 1989 г.



საზოგადოებრივ-კულტურული ცენტრი,
დაბა კიკეთში.
თბილისი, 1989 წ.

- Public and Cultural Center in Village Kiketi.
Tbilisi, 1989.
- общественно-культурный центр в
посёлке Кикети.
Тбилиси, 1989 г.



ტიპოგრაფია

სპი. VIII-სასწავლო კორპუსი. თბილისი, 1989 წ.

- Typography.
GPI. VIII-building. Tbilisi, 1989.
- Типография.
ГПИ. VIII учебный корпус. Тбилиси, 1989г.

საგამომცემლო-პოლიგრაფიული ცენტრი.
საქართველოს პოლიტექნიკური ინსტიტუტი (სპი).
VIII-სასწავლო კორპუსი. თბილისი, 1989 წ.

- Publishing and Printing Center.
Georgian Polytechnic Institute (GPI).
VIII-building. Tbilisi, 1989.
- Издательско – полиграфический центр.
Грузинский политехнический институт (ГПИ),
VIII учебный корпус. Тбилиси, 1989г.

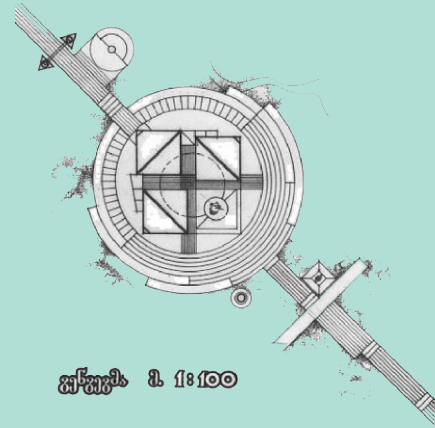
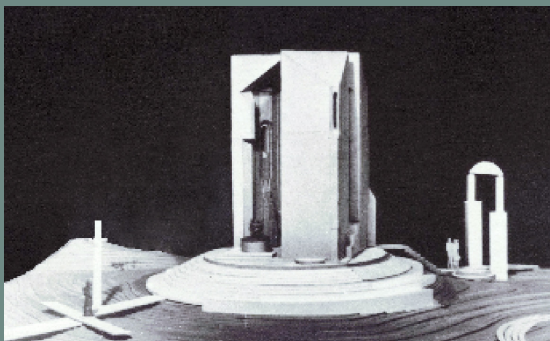
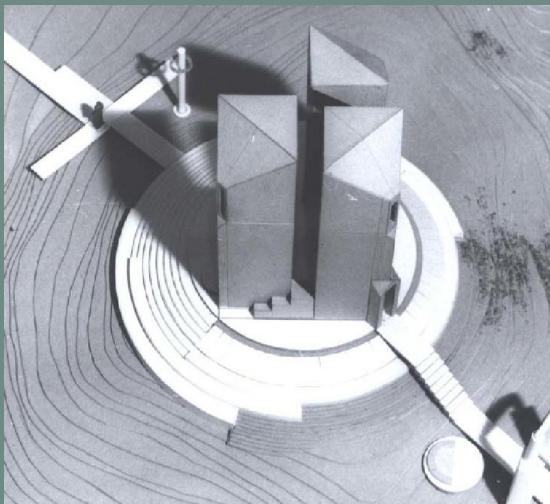
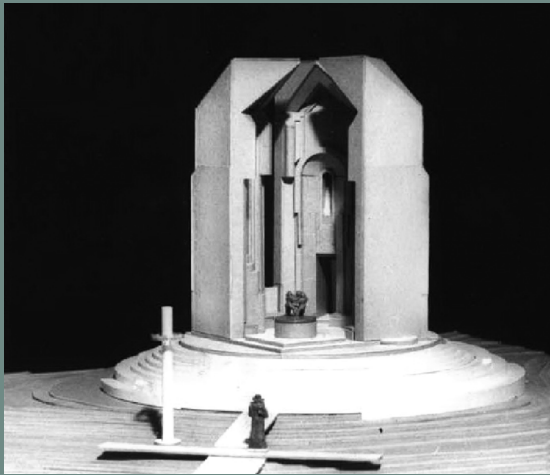
სახლი ტროპიკებში.

თბილისი, 1989 წ.

- House in the Rain-Forest.
Tbilisi, 1989.
- Дом в тропиках.
Тбилиси, 1989 г.

მოსამართლის საპროცესო სკამი «ტახტი»
თბილისი, 1989 წ.

- Procedural Bench for Judge «Tahty»,
Tbilisi, 1989.
- Процессуальный стул судей «Трон»,
Тбилиси, 1989 г.



განუბნ. მ. 1:100

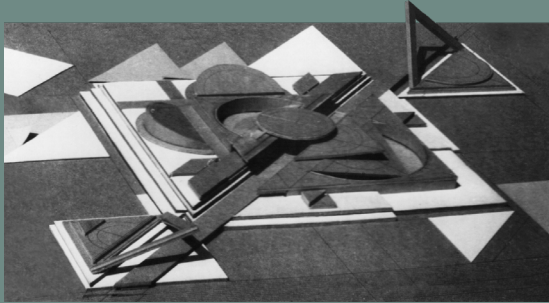
მემორიალური კომპლექსი
«ძმობის ტაძარი».

თბილისი, 1988 წ.

- Memorial Complex of «Dzmbobis tadzari» (Temple of Brotherhood). Tbilisi, 1988.
- Мемориальный комплекс «Дзмобис тадзари» (Храм братства). Тбилиси, 1988 г.

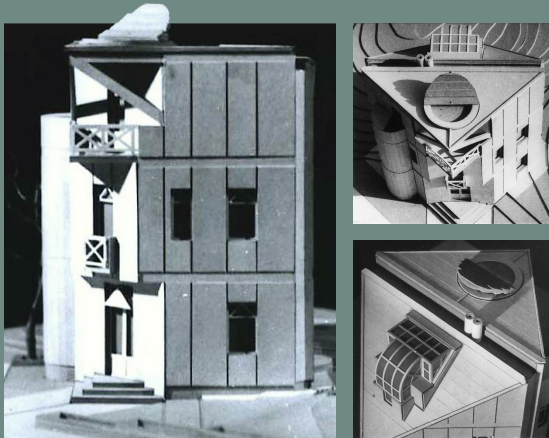


პროექტი წარდგენილი იყო 1988 წლის საკუბურო კონკურსზე. კიევი, უკრაინა.



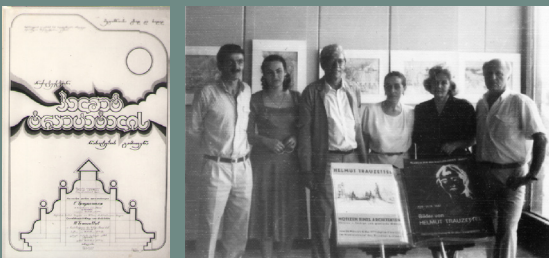
ბავშვთა სათამაშო მოედანი.
თბილისი, 1988 წ.

- Children's Playground
Tbilisi, 1988.
- Детская игровая площадка
Тбилиси, 1988г.



საგარაკე სახლი «ბეგურა»
მზის კოლექტორით.
თბილისი, 1988 წ.

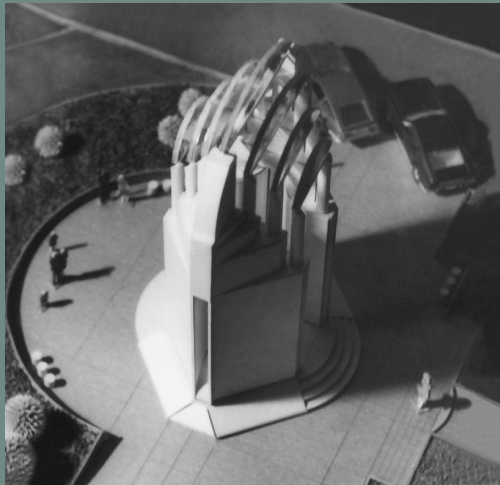
- Summer house «BEGURA»
with Solar Collector.
Tbilisi, 1988.
- Дачный дом «БЕГУРА» (воробей)
с солнечным коллектором.
Тбилиси, 1988г.



საგამოფენო აფიშა.
გერმანელი არქიტექტორისა და მხატვრის
ჰროფესორ ჰელმუტ ტრაუცეტელის ნახატების
გამოფენა, გალერეა «მერანი».
რუსთაველის პროსპექტი. თბილისი, 1988 წ.

- Exhibition Poster
The Exhibition of German Artist and Architect
Prof. Helmut Trautsetel.
Gallery «MERANI», Rustaveli Ave, Tbilisi, 1988.
- Афиша выставки
Немецкого архитектора и художника,
профессора Хельмута Трауцетеля.
Галерея «МЕРАНИ», пр. Руставели, Тбилиси, 1988 г.

ფოტოზე: ცენტრში ჰელმუტ ტრაუცეტელი, მარცხნივ ზურაბ ტიტვინიძე მირანდა ბერიძეილი, მარჯვნივ ნათელა გაჩეჩილაძე და ვახტანგ დავითაია.



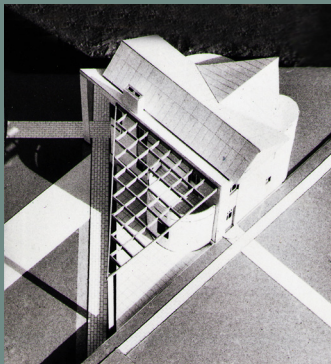
მემორიალი «დედაქალაქი»
 ეძღვნება საქართველოს დედაქალაქს.
 თბილისი, 1988 წ.

- **Memorial «DEDAQALAQI»,**
 Dedicated to the Capital of Georgia.
 Tbilisi, 1988.
- **Мемориал «ДЕДАКАЛАКИ» (Столица)**
 Посвящается столице Грузии. Тбилиси, 1988 г.



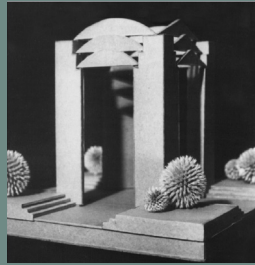
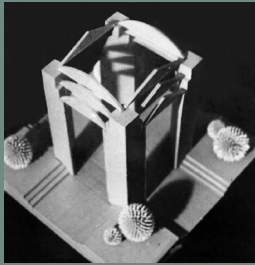
პროექტი წარდგენილი იყო არქიტექტურის პირველ ბიენალეზე საქართველოში, რომელიც ჩატარდა თბილისში, 1988 წელს, „მხატვრის სახლში“, რუსთაველის პროსპექტი.

ფოტოზე: სოფო და ირაკლი ტიტვინიძეები ბიენალეს ექსპოზიციის ფონზე მხატვრის სახლში.



საცხოვრებელი სახლი პერგოლით.
თბილისი, 1988 წ.

- Pergola House.
Tbilisi, 1988.
- Дом с перголой.
Тбилиси, 1988 г.



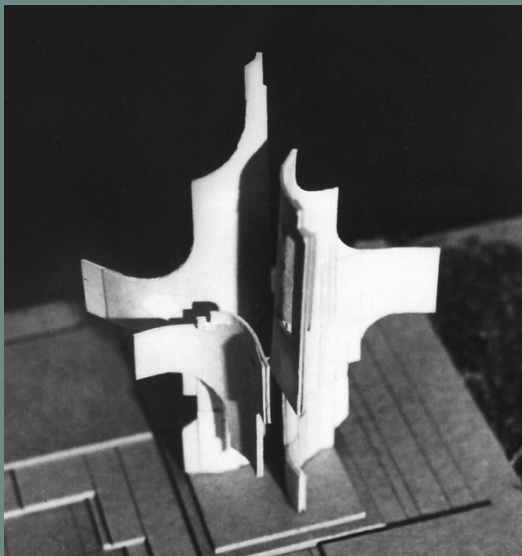
საპარკე პავილიონი ქალაქ ფოთში.
თბილისი, 1988 წ .

- A Park Pavilion in Poti Town.
Tbilisi, 1988.
- Парковый павильон в г. Поти.
Тбилиси, 1988 г.



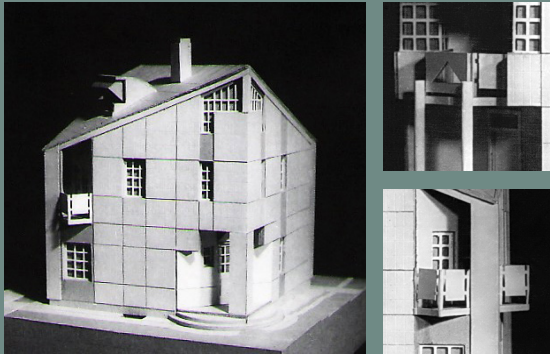
წყალსაწნევი კოშკი დაბა ლესელიძეში.
(60 ტონიანი ავზით)
თბილისი, 1987 წ.

- Water Tower in the Town of Leselidze.
(with 60-ton Water Tank)
Tbilisi, 1987.
- Водонапорная башня в посёлке Леселидзе.
(с резервуаром воды 60 тонн)
Тбилиси, 1987.



«ბათუმში შესასვლელი»
მცირე არქიტექტურული ფორმა.
თბილისი, 1986 წ.

- The Entrance of the City.
Small Architectural Form,
Tbilisi, 1986.
- Въезд в город Батуми.
Малая архитектурная форма,
Тбилиси, 1986 г.



ერთბინიანი საცხოვრებელი სახლი მანსარდით ქალაქ სოხუმში. თბილისი, 1985 წ.

- Residential House in the City of Sukhumi. Tbilisi, 1985.
- Жилой дом в городе Сухуми. Тбилиси, 1985 г.

საქართველოს ტექნიკური უნივერსიტეტის ვესპერიმენტული სასწავლო-საპროექტო-სამშენებლო საწარმოს (ესსსს) არქიტექტურისა და დიზაინის საპროექტო ბიუროს უფროსი მისი დაარსებიდან (1988 წ.) ვიდრე მის ლიკვიდაციამდე (1997 წ.) არქიტექტურის მუშაობებში კანდიდატი, დოცენტი ზურაბ ტიტვინიძე.



საქართველოს პოლიტექნიკური ინსტიტუტის (სპი) ბათუმის ფილიალი 2000 სტუდენტზე ბათუმი 1985 წ.

Батумский филиал грузинского политехнического института на 2000 студентов

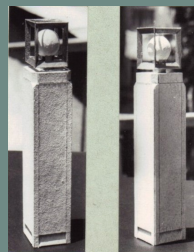
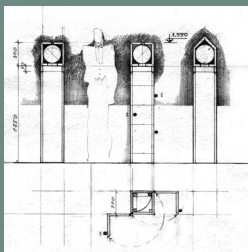
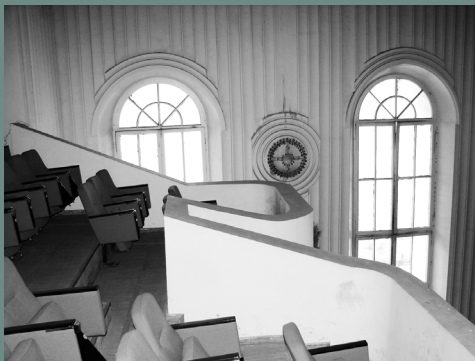
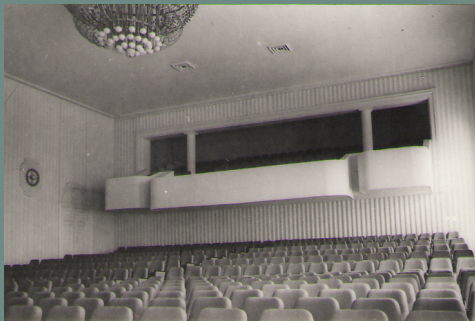
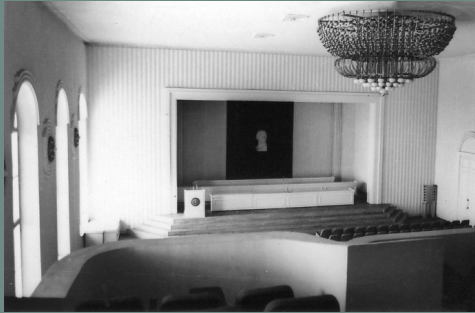


საქართველოს პოლიტექნიკური ინსტიტუტის (სპი) ბათუმის ფილიალი 2000 სტუდენტზე. ბათუმი. ფიროსმანის ქუჩა №9, თბილისი, 1985 წ.

- Batumi Branch of Georgian Polytechnic Institute for 2000 Students. Batumi. Pirosmani street №9 , Tbilisi, 1985.



- Батумский филиал Грузинского политехнического института на 2000 студентов. Батуми. ул. Пиросмани №9, Тбилиси, 1985 г.



სპი-ს მთავარი სააქტო დარბაზი.
(რეკონსტრუქცია-გათუართობა 685 ადგილზე,
ინტერიერის დიზაინი).
თბილისი, 1984 წ.

- GPI. Main Assembly Hall
(Reconstruction and extension for 685 persons and
Interior Design).
Tbilisi, 1984
- Главный актовый зал ГПИ.
(Реконструкция-расширение на 685 мест и дизайн
интериера).
Тбилиси, 1984г.

ტუმბო კოლონა ლამპიონით
თბილისი, 1984 წ.

- Nightstand column with lamp
Tbilisi, 1984.
- Тумба-колонна с лампой
Тбилиси, 1984 г.



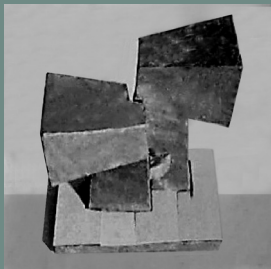
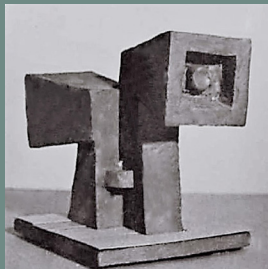
ახალგაზრდა მეცნიერთა და სპეციალისტთა რესპუბლიკური საბჭოს რეგიონული ბაზა თიანეთში.
თბილისი, 1984 წ.

- Young Scientists' Base in Tianeti. Tbilisi, 1984.
- База молодых учёных в Тианети. Тбилиси, 1984 г.



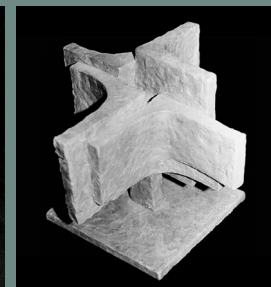
სააგარაკე სახლი ხოდაბუნებში.
თბილისი, 1983 წ.

- Summer House in Khodabunebi. Tbilisi, 1983.
- Дачный дом в Ходабунах. Тбилиси, 1983 г.



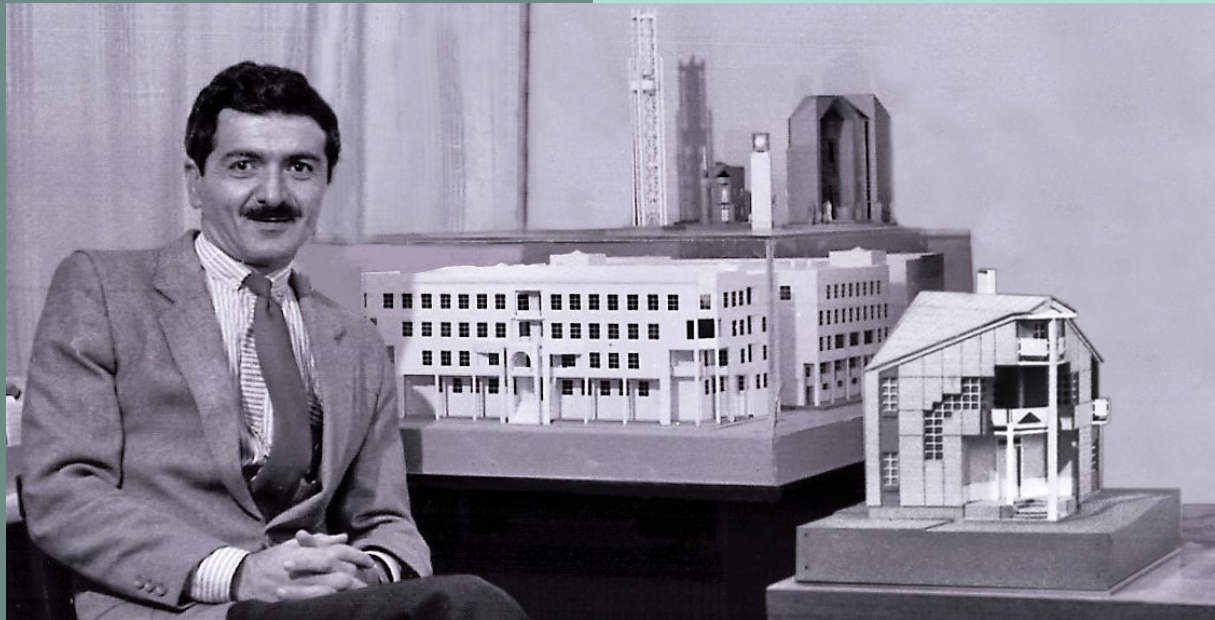
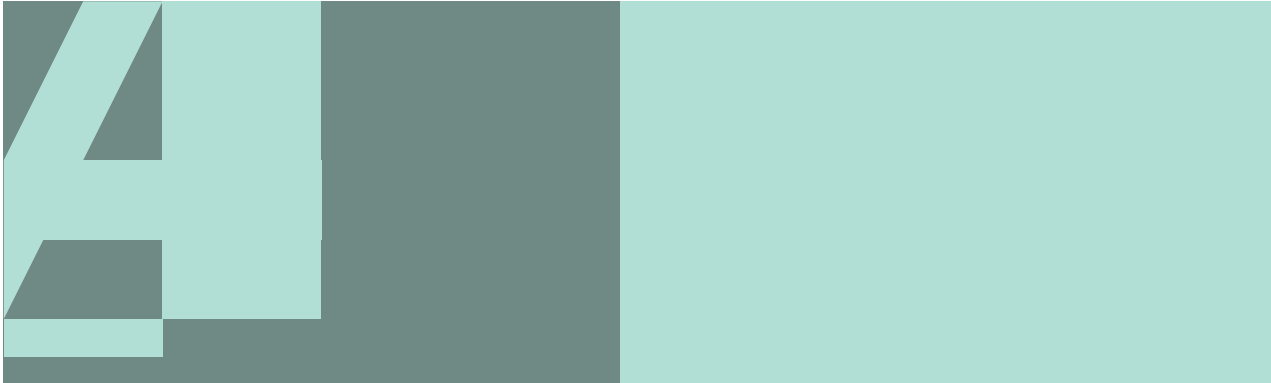
სკულპტურული კომპოზიცია «ორნი»
თბილისი, 1982 წ.

- Sculptural Composition
Tbilisi, 1982.
- Скульптурная композиция
Тбилиси, 1982 г.



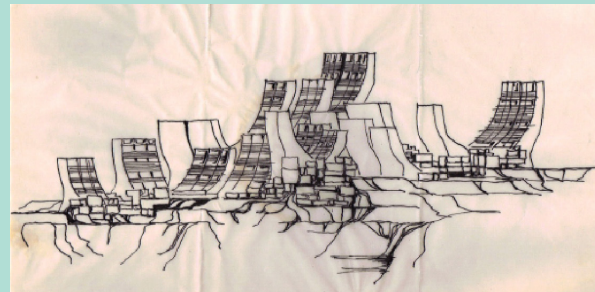
საექსპოზიციო სტენდი
თბილისი, 1982 წ.

- Exhibition Stand
Tbilisi, 1982.
- Выставочный стенд
Тбилиси, 1982 г.



არქიტექტურა ცხოვრების წესი და სულის პროფესიული საზრდოა

სადიპლომო ვეგმარი „ქალაქი 50000 მაცხოვრებელზე“. ჩანახატი





ნარსულის გამოცდილება ანგეოს აყალიბებს და მოგავლის სანიდარია



ახალგაზრდა არქიტექტორთა 1985 წლის საკავშირო გამოფენა კონკურსის ექსპოზიცია ქარვასლაში, თბილისი.

ირაკლი ტიტვინიძე და ექსპოზიცია





სამეცნიერო პუბლიკაციები
SCIENTIFIC PUBLICATIONS
НАУЧНЫЕ ПУБЛИКАЦИИ

63







არქიტექტორი ზურაბ ტიტვინიძე
ნამუშევართა კატალოგი

გვერდების რაოდენობა 98
ილუსტრაციების რაოდენობა 232
საგამომცემლო სახლი "ტექნიკური უნივერსიტეტი"

ISBN 978-9941-28-495-3

თბილისი, 2018 წ.

**Architect Zurab Titvinidze
CATALOGUE OF WORKS**

Pages 98

Illustrations 232

© Publishing House "Technical University"

ISBN 978-9941-28-495-3

Tbilisi, 2018.

**Архитектор Зураб Титвинидзе
КАТАЛОГ РАБОТ**

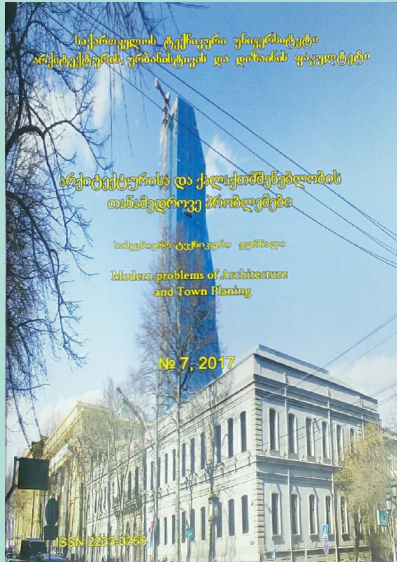
Количество страниц 98

Количество иллюстрации 232

Издательский дом "Технический университет" 2018

ISBN 978-9941-28-495-3

Тбилиси, 2018 г.



ზურაბ ტიტვინიძე, პროფესორი
მოდერნიზაციის არქიტექტურული გრაფიკა როგორც არქიტექტურული პროექტირების მეთოდი.

სამეცნიერო-ტექნიკური შუენალი «არქიტექტურისა და ქალაქმშენებლობის თანამედროვე პრობლემები», № 6, ISSN 2233-3266, თბილისი, 2017 წ.

Zurab Titvinidze, PhD, professor

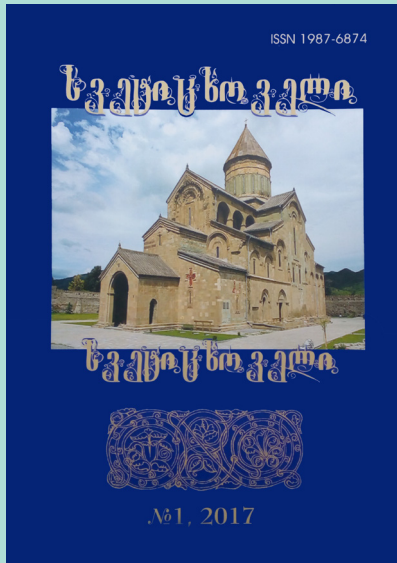
3D Architectural Graphics as a Method of Architectural Design.

Scientific and technical journal «Modern problems of architecture and town-planning», № 6, ISSN 2233-3266, Tbilisi, 2017.

Зураб Титвинидзе, профессор

Объемная архитектурная графика как метод архитектурного проектирования.

Научно-технический журнал «Современные проблемы архитектуры и градостроительства», № 6, ISSN 2233-3266, Тбилиси, 2017 г.



ზურაბ ტიტვინიძე, პროფესორი

ქართული მართლმადიდებლური, ცენტრალურ-ჯვარგუმბათოვანი ტაძრის კომპოზიციური სტრუქტურის ფორმირების მეთოდი.

სამეცნიერო საისტორიო ჟურნალი «სვეტიცხოველი», № 1, გვ. 100-124, ISSN: 1987-6874, გამომცემლობა „ტექნიკური უნივერსიტეტი“, თბილისი, 2017 წ.;

Zurab Titvinidze PhD, professor

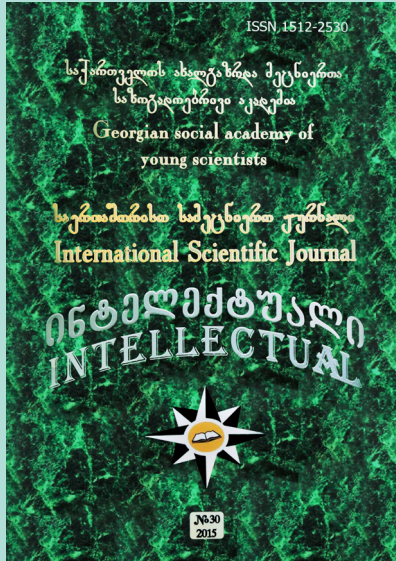
Method of Formation of the Composition Structure of the Georgian Orthodox, Central - Cross Temple.

The Scientific and Historical Journal “Svetitskhoveli”, No.1, p. 100-124, ISSN: 1987-6874. Publishing House “Technical University”, Tbilisi, 2017.

Зураб Титвинидзе профессор

Метод формирования композиционной структуры грузинского православного, Центрально-крестовокупольного храма.

Научно-исторический журнал «Светицховели», № 1, с. 100-124, ISSN: 1987-6874, Издательство «Технический университет», Тбилиси, 2017 г.



ზურაბ ტიტვინიძე, არქიტექტურის დოქტორი, საქართველოს ტექნიკური უნივერსიტეტის სრული პროფესორი.

პლასტიკური არქიტექტურული მოდელირება, როგორც არქიტექტურული პროექტირების მხატვრულ-ინტუიტიური და ლოგიკური საფუძველი.

საერთაშორისო სამეცნიერო ჟურნალი ინტელექტუალი №30 გვ. 167-174
ISSN 1512-2530. თბილისი, 2015 წ.

Zurab Titvinidze, Doctor of Architecture, Full Professor of Georgian Technical University.

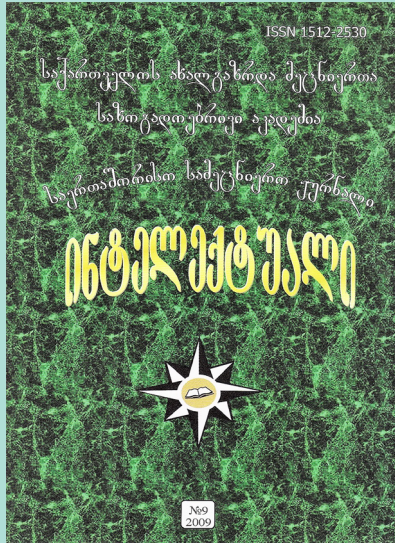
Plastic Architectural Modelling as an Expressive-Intuitive and Logical Basis of Architectural Designing.

International Scientific Journal INTELLECTUAL №30, p.167-174
ISSN 1512-2530. Tbilisi 2015.

Зураб Титвинидзе. Доктор архитектуры, профессор Грузинского технического университета.

Пластическое архитектурное моделирование как художественно-интуитивное и логическое основание архитектурного проектирования.

Международный научный журнал ИНТЕЛЕКТУАЛ №30
ISSN 1512-2530 Тбилиси, 2015 г.



ზურაბ ტიტვინიძე, არქიტექტურის დოქტორი
გოჩა მიქიაშვილი, არქიტექტურის დოქტორი

**პლასტიკური არქიტექტურული გრაფიკა,
როგორც პროექტირების მეთოდი.**

საერთაშორისო სამეცნიერო ჟურნალი
ინტელექტუალი №9 გვ. 166-171
ISSN1512-2530 თბილისი, 2009 წ.

Zurab Titvinidze, Doctor of Architecture
Gocha Mikiashvili, Doctor of Architecture

**Plastic Architectural Graphic
as a Designing Method.**

International Scientific Journal **INTELLECTUAL**
ISSN1512-2530, №9 p. 166-171 Tbilisi, 2009.

Зураб Титвинидзе, Доктор архитектуры
Гоча Микиашвили, Доктор архитектуры

**Пластическая архитектурная
графика как метод проектирования.**

Международный научный журнал **ИНТЕЛЕКТУАЛ**,
ISSN1512-2530, №9, ст. 1616-171, Тбилиси, 2009 г.



ზურაბ ტიტვინიძე. არქიტექტურის დოქტორი, პროფესორი

არქიტექტორ-დიზაინერთა პროფესიული მომზადების მეთოდის ოპტიმიზაცია და სწავლების პროცესის სისტემური უზრუნველყოფა.

ჰუმანიტარულ-ტექნიკური ინსტიტუტის სამეცნიერო კონფერენციის შრომები, გვ. 74-79 თბილისი 2007 წ.

Zurab Titvinidze, Doctor of Architecture, Full Professor

Optimization of the Methodology for Professional Training of Architect-Designers and Systemic Provision of the Teaching Process.

Humanitarian-Technical Institute. Works of Scientific Conference, p. 74-79, Tbilisi, 2007.

Зураб Титвинидзе, Доктор Архитектуры, профессор

Оптимизация методики профессиональной подготовки архитекторов-дизайнеров и системное обеспечение учебного процесса

Труды научной конференций гуманитарно-технического университета, стр.74-796 Тбилиси 2007 г.



სამეცნიერო პუბლიკაციები
АРХИТЕКТУРА

З.Ш. Титвинидзе

Теоретическое обоснование принципов размещения кооперированных типов зданий в структуре города.
УДК 725.15(188).011,

Грузинский политехнический институт.
Сборник научных трудов – Теория и история архитектуры Грузии, SSN 0201-71614, №9(306), ст.82-90, Тбилиси, 1986 г.

ზ.შ. ტიტვინიძე

კოოპერირებულ შენობათა ტიპების ქალაქის სტრუქტურაში განთავსების თეორიული დასაბუთება.
УДК 725.15(188).011

საქართველოს პოლიტექნიკური ინსტიტუტის სამეცნიერო შრომები – საქართველოს არქიტექტურის თეორია და ისტორია, SSN 0201-71614 №9(306), გვ.82-90, თბილისი, 1986 წ.

Z.Sh. Titvinidze

Theoretical Substantiation of Integrated Buildings Location in Town Structure.
УДК 725.15(188).011

Georgian Polytechnic Institute. Proceedings of scientific works – Theory and History of Architecture of Georgia, SSN 0201-71614 №9(306), p.82-90, Tbilisi, 1986.



Архитектор З.Ш. Титвинидзе

Размещение в городе кооперированных типов зданий для юридических учреждений. Организация и определение площади земельного участка.
УДК 711+725.1

Центральный научно-исследовательский и проектный институт типового и экспериментального проектирования учебных зданий (ЦНИИЭП учебных зданий), Сборник научных трудов – Новые направления в развитии типов зданий культуры, спорта и их сетей.
с. 101-106, Москва, 1986 г.

არქიტექტორი ზ.შ. ტიტვინიძე

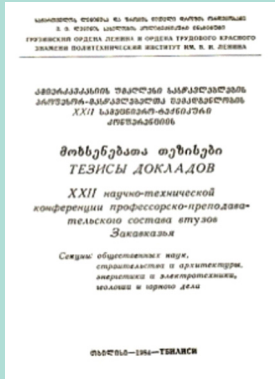
იურიდიულ ორგანიზაციათა კოოპერირებული შენობების განთავსება ქალაქში. მიწის ნაკვეთის ორგანიზაცია და მისი ფართობის განსაზღვრა.
УДК 711+725.1;

სასწავლო ნაგებობათა ტიპური და ექსპერიმენტული სამეცნიერო-კვლევითი პროექტირების ცენტრალური ინსტიტუტი. სამეცნიერო ნაშრომთა კრებული – ახალი მიმართულებანი კულტურისა და სპორტის სახეობების ნაგებობათა და მათი ქსელის განვითარებაში.
გვ. 101-106, მოსკოვი 1986 წ.

Architect Z.Sh. Titvinidze

Accommodation in the City of Cooperative Types of Buildings for Judicial Institutions. Organization and Determination of the Land Area.
UDK 711+725.1,

Central Research and Design Institute for Standard and Experimental Design of Educational Buildings, Collection of Scientific Works – New Directions in the Development of Types of Buildings for Culture, Sports and their Networks, p.101-106, Moscow, 1986.



З.Ш.Титвинидзе

Кооперированные типы зданий для юридических органов и принципы их планирования.

УДК 725.15(188).011

Грузинский политехнический институт. ТЕЗЫСИ ДОКЛАДОВ XXII научно-технической конференции профессорско-преподавательского состава вузов Закавказья. ст. 36-37. Типография ГПИ, Тбилиси, 1984г.

ზ.შ. ტიტვინიძე

კოოპერირებული ტიპის შენობები იურიდიული ორგანიზაციებისათვის.

УДК 725.15 (188).011

ამიერკავკასიის უმაღლესი სასწავლებლების პროფესორ-მასწავლებელთა შემადგენლობის XXII სამეცნიერო-ტექნიკური კონფერენციის მოხსენებათა თეზისები, გვ. 36-37. სპი-ს სტამბა, თბილისი, 1984 წ.

Z.Sh. Titvinidze

Cooperated Types of Buildings for Legal Institutions.

УДК 725.15.(188).011

Georgian Polytechnic Institute. ABSTRACTS OF THE REPORTS XXII Scientific and Technical Conference of Faculty Members of Universities of Transcaucasia. p.36-37, Typography of GPI, Tbilisi, 1984.



З.Ш.Титвинидзе

Современные тенденции формирования кооперированных типов зданий для юридических органов и принципы их планирования.

УДК 725.15(188).011

Грузинский политехнический институт.
Сборник научных трудов – Архитектура общественных и жилых зданий.

№2(272), ст. 75-84, Тбилиси, 1984 г.

ზ.შ. ტიტვინიძე

იურიდიული დაწესებულებებისათვის სხვადასხვა ტიპის კოპერირებული შენობების შექმნის პრინციპები.

УДК 725.15(188).011

საქართველოს პოლიტექნიკური ინსტიტუტის
სამეცნიერო შრომების კრებული – საცხოვრებელი
და საზოგადოებრივი შენობების არქიტექტურა.

№2(272) გვ. 75-84, თბილისი, 1984 წ.

Z.Sh. Titvinidze

Modern Trends of Formation of Integrated Buildings for Juridical Bodies and Principles of their Design.

УДК 725.15.(188).011

Georgian Polytechnic Institute. Proceedings of Scientific Works – Architecture of Public and Residential Buildings.

№2(272) , p. 75-84, Tbilisi, 1984.



Архитектор З.Ш. Титвинидзе

Принципы объемно-планировочной организации кооперированных зданий для юридических учреждений.

УДК 725.011.183.(47+57).

Центральный научно-исследовательский и проектный институт типового и экспериментального проектирования учебных зданий (ЦНИИЭП учебных зданий).

Сборник научных трудов.

ст. 45-52, Москва, 1981 г.

არქიტექტორი ზ.შ. ტიტვინიძე იურიდიული დაწესებულებებისათვის განკუთვნილი შენობების მოცულობით-გეგმარებითი ორგანიზაციის პრინციპები.

УДК 725.011.183(47+57).

სასწავლო ნაგებობათა ტიპური და ექსპერიმენტული სამეცნიერო-კვლევითი პროექტირების ცენტრალური ინსტიტუტი. სამეცნიერო ნაშრომთა კრებული.

გვ. 45-52, მოსკოვი, 1981 წ.

Architect Z.Sh. Titvinidze

Principles of Space and Planning Organization of Integrated Buildings for Juridical Bodies.

УДК 725.011.183 (47+57).

Central Research and Design Institute for Typical and Experimental Design of Educational Buildings, Collection of Scientific Proceedings.

p. 45-52, Moscow, 1981.



მონოგრაფიის ქართული ვერსიის გამოცემა დაგეგმილია 2019 წელს, ხოლო ინგლისურ ენოვანი ვერსიის — 2020 წელს.
 მოცულობა: 100-150 გვერდი.
 ფორმატი: 210 × 235 სმ.

ზურაბ ტიტვინიძე

ქართული მართლმადიდებლური ჯვარგუმბათოვანი ტაძრის პროპორციონირების კონცეპტუალური მეთოდი. აღმოსავლეთ კედლის საილუმლო.

ქრისტიანული სარწმუნოების, მრწამსისა და ფილოსოფიის შესატყვისი ჯვარგუმბათოვანი ტაძრის, როგორც საკრალური ნაგებობის წარმოშობის, მისი არქიტექტურის ჩამოყალიბებისა და განვითარების დინამიკის, ისტორიული სტადიების შესწავლისა და კვლევის საფუძველზე, პროფესორ ზურაბ ტიტვინიძის მიერ გამოვლენილია, მონოგრაფიაში ასახული, ქართული, მართლმადიდებლური, ჯვარგუმბათოვანი ტაძრის კომპოზიციის ფორმირების დღემდე უცნობი, უნიკალური თავისი არსით და შინაარსით მეთოდი. დადგენილია ერთიანი ტაძრის არქიტექტონიკა და მის ნიაღში ცალკეული შემადგენელი ნაწილების ერთმანეთთან და მათი მთელთან პროპორციული ურთიერთდამოკიდებულებისა და სისტემური თანაარსებობის პრინციპების ალგორითმი.

მეთოდი ეფუძნება ქართული მართლმადიდებლური ეკლესიის დოგმატიკის ფარგლებში, მრავალსაუკუნოვანი ისტორიის მქონე, საკრალური გეომეტრიის ფუნდამენტალურ, აბსოლუტურად ობიექტურ, მათემატიკური და გეომეტრიული შინაარსის მქონე ფორმულირებებს.

ZURAB TITVINIDZE

CONCEPTUAL METHOD OF PROPORTIONING
THE GEORGIAN ORTHODOX CROSS-DOMED TEMPLE.
MYSTERY OF THE EAST WALL.

Based on the study and exploration of the historical stages of the emergence, formation, and development of the architecture of the Christian cross-dome temple, as a sacred structure in compliance with the Christian faith and philosophy, Professor **Zurab Titvinidze** revealed and proposed in the monography, unknown until now, unique in its essence and content, the method of forming the compositional structure of the Georgian Orthodox cross-domed temple. Having determined the architectonics of the temple, the author established an algorithm for the proportional interdependence of the whole with its parts and the parts with the whole.

In compliance with the foundations of the Georgian Orthodox Church, the method is based on absolutely objective, fundamental formulations of the mathematical and geometrical content of the centuries-long sacred geometry.

The Publication of the Monography is scheduled for 2019.
Volume: 100-150 p.;
Format: 210 × 235 cm.

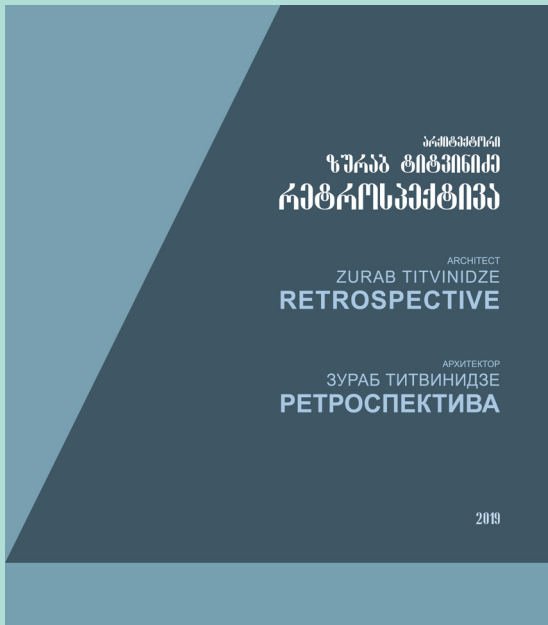
ЗУРАБ ШАЛВОВИЧ ТИТВИНИДЗЕ

КОНЦЕПТУАЛЬНЫЙ МЕТОД ПРОПОРЦИОНИРОВАНИЯ
ГРУЗИНСКОГО ПРАВОСЛАВНОГО КРЕСТОВО-КУПОЛЬНОГО ХРАМА.
ТАЙНА ВОСТОЧНОЙ СТЕНЫ.

На основе изучения и исследования исторических этапов возникновения, формирования и динамики развития архитектуры христианского крестовокупольного храма как сакрального строения, соответствующего христианской вере и философии, профессор **Зураб Шалвович Титвинидзе** выявил предложенный в монографии, до этих пор неизвестный, уникальный по своей сути и содержанию метод формирования композиционной структуры Грузинского православного крестовокупольного храма. Определив архитеконику храма, автор установил алгоритм пропорционной взаимозависимости целого с его частями и частей с целым.

Метод создан на основе существующих в рамках догматики Грузинской православной церкви, многовековых, абсолютно объективных, математических и геометрических фундаментальных формулировок многовековой сакральной геометрии.

Издание монографии запланировано в 2019 году.
Объем: 100-150 стр.;
Формат: 210 × 235 см.



კრებულის გამოცემა დაგეგმილია
2020 წლის მარტისთვის.
მოცულობა: 150 გვერდი.
ფორმატი: 210 × 235 სმ.

არქიტექტორი ზურაბ ტიტვინიძე. რეტროსპექტივა

რეტროსპექტივა, წარმოაჩენს ქართველი არქიტექტორის, პროფესორ ზურაბ ტიტვინიძის მიერ გავლილი პრაქტიკული, სამეცნიერო და პედაგოგიური მოღვაწეობისაკენ მზერას წარსულისკენ მომავლის ხედვით. კრებული ერთგვარი რეფლექსიაა საკუთარი აქტივობის პროდუქტზე და ამავე დროს განიხილება როგორც შემოქმედებითი პორტრეტი, რაც მისი ერთობ საინტერესო და მრავალმხრივი შემოქმედების გაცნობისა და შეფასების საშუალებას იძლევა.

მსგავსი გამოცემებით საზოგადოება ნაკლებადაა განებივრებული, ამდენად ვფიქრობთ ეს კრებული საინტერესო იქნება, როგორც ფართო საზოგადოებისათვის, ასევე პროფესიული წრეებისა და მისი დღევანდელი და მომავალი სტუდენტებისათვის.

ARCHITECT **ZURAB TITVINIDZE**
RETROSPECTIVE

The retrospective presents a look back at the practical, scientific and pedagogical activities of the Georgian architect, Professor Zurab Titvinidze, with a vision of the future. The collection is a reflexion on the products of his own activity and is regarded as a creative portrait, which will allow you to get acquainted with his rather interesting and versatile work and properly evaluate it.

The public is not very spoiled with such publications, so it seems that the publication will be interesting to both the general public and professional circles, as well as to his current and future students.

The publication of the collection is scheduled for March 2020.
Volume: 150 p.;
Format: 210 × 235 cm.

АРХИТЕКТОР **ЗУРАБ ШАЛВОВИЧ ТИТВИНИДЗЕ**
РЕТРОСПЕКТИВА

Ретроспектива представляет взгляд назад на пройденную практическую, научную и педагогическую деятельность грузинского архитектора, профессора **Зураба Шалвовича Титвинидзе**, с видением будущего. Сборник является рефлексией на продукты собственной активности и рассматривается как творческий портрет, что позволит ознакомиться с его довольно интересным и разносторонним творчеством и должным образом оценить его.

Подобными публикациями общество не очень разбаловано, поэтому думается, что издание заинтересует как широкую публику, так и профессиональные круги, а также его нынешних и будущих студентов.

Издание сборника запланировано на март 2020 года.
Объем: 150 стр.;
Формат: 210 × 235 см.





პერსონალური გამოფენის
საექსპოზიციო პლანშეტები

EXPOSITION BOARDS
OF PERSONAL EXHIBITION

ЭКСПОЗИЦИОННЫЕ ПЛАНШЕТЫ
ПЕРСОНАЛЬНОЙ ВЫСТАВКИ





არქიტექტორი **ზურაბ ტიტვინიძე**
პერსონალური გამოფენა

ARCHITECT
ZURAB TITVINIDZE
PERSONAL EXHIBITION

АРХИТЕКТОР
ЗУРАБ ТИТВИНИДЗЕ
ПЕРСОНАЛЬНАЯ ВЫСТАВКА

პერსონალური გამოფენის აფიშა.
A2 420x594 cm



თბილისი
TBILISI
ТБИЛИСИ 2018



პროფესორ **ზურაბ ტიტვინიძის** ნამუშევართა პერსონალური გამოფენა მიეძღვნა მისი საერთო პროფესიული საქმიანობის 45-ე წლისთავს და საქართველოს ტექნიკურ უნივერსიტეტში პრაქტიკული, სამეცნიერო და პედაგოგიური მოღვაწეობის 35-ე წლისთავს.

გამოფენა გაიხსნა 2018 წლის 17 დეკემბერს, საქართველოს ტექნიკურ უნივერსიტეტში, არქიტექტურის ურბანისტიკისა და დიზაინის ფაკულტეტის მიერ ორგანიზირებულ სამეცნიერო კონფერენციის ფარგლებში, რომელიც მიეძღვნა აკადემიკოს ირაკლი ციციშვილის დაბადებიდან 100 წლისთავს.

თბილისი, სტუ-ის ადმინისტრაციული კორპუსი, კოსტავას 77.



A1 594x841cm

ინფორმატიკისა და მართვის სისტემების სასწავლო-სამეცნიერო-საექსპერტო ლაბორატორია.

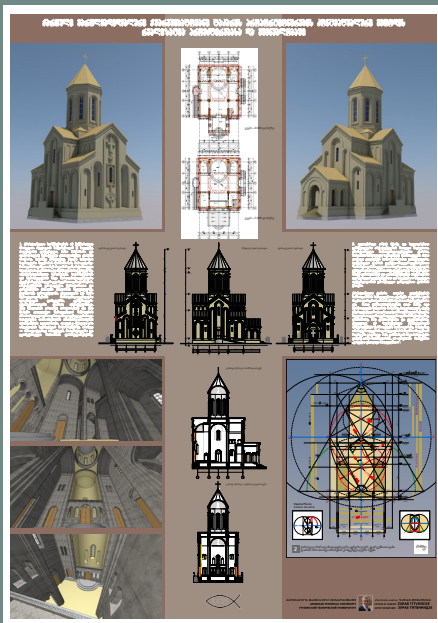
საქართველოს ტექნიკური უნივერსიტეტი.
(გენერალური რეკონსტრუქცია-ადაპტაცია),
თბილისი, IX-სასწავლო კორპუსი, 2016-2018 წწ.

Educational Scientific-Expertise Laboratory of Information Sciences and Management Systems.

Georgian Technical University.
(General reconstruction and adaptation),
IX-building, Tbilisi, 2016-2018.

Учебная научно-экспертная лаборатория информатики и систем управления.

Грузинский технический университет.
(генеральная реконструкция и адаптация),
Тбилиси, IX-корпус, 2016-2018 гг.



A1 594x841cm

ქართული მართლმადიდებლური, ჯვარგუმბათოვანი ტაძრის პროპორციონირების კონცეპტუალური მეთოდის რეალიზაცია პროექტირებასა და მშენებლობაში.
თბილისი, 2017 წ.

Realization of the Conceptual Method of Forming the Composite Structure of the Georgian Orthodox Cross-Dome Temple in the Design and Construction.
Tbilisi, 2017.

Реализация концептуального метода формирования композиционной структуры грузинского православного крестовокупольного храма в проектировании и строительстве.
Тбилиси, 2017 г.



A1 594x841cm

სარკინიგზო ტრანსპორტის კოლეჯი
(რეკონსტრუქცია).
თბილისი, თემქა, XI მიკრო რაიონი,
III კვარტალი, 2016 წ.

Railway Technical Vocational School.
(Reconstruction).

Temka ,Tbilisi, 2016

**Железнодорожно-техническое
профессиональное училище.**
(Реконструкция).

Тбилиси микрорайон темка 2016 г.



A1 594x841cm

საქართველოს ტექნიკური გადამზადების
ცენტრი
(გენერალური რეკონსტრუქცია),
კახეთის გზატკეცილი, თბილისი, 2016 წ. მაისი

Georgian Center of Technical Training.
(General reconstruction and adaptation).

Tbilisi, 2016, May.

**Грузинский центр технической
переподготовки.**
(генеральная реконструкция и адаптация).
Тбилиси, май 2016 г.

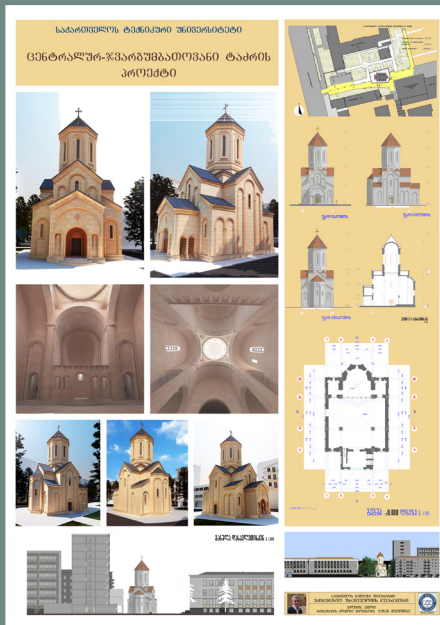


A1 594x841cm

საქართველოს ტექნიკური უნივერსიტეტი
 აგრარული მეცნიერებების და
 ბიოსისტემების ინჟინერინგის ფაკულტეტი.
 (გენერალური რეკონსტრუქცია-ადაპტაცია).
 თბილისი, გურამიშვილის გამზ. 17. 2015-2014 წწ.

Georgian Technical University.
 Faculty of Agricultural Sciences and
 Biosystems Engineering.
 (General reconstruction and adaptation).
 Guramishvili Av. 17. Tbilisi, 2014-2015.

Грузинский Технический Университет.
 Факультет аграрных наук и
 инженеринга биосистем.
 (генеральная реконструкция-адаптация).
 Тбилиси, пр. Д. Гурамишвили 17, 2014-2015 г.

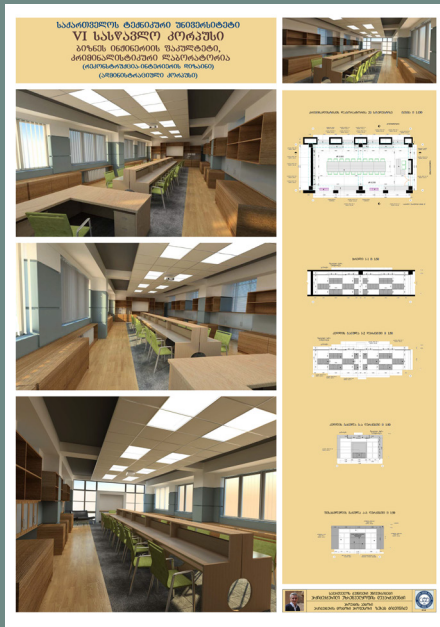


A1 594x841cm

ილია მართლის სახელობის
 ცენტრალურ-ჯვარგუმბათოვანი ტაძარი.
 თბილისი, მ. კოსტავას 77. 2013-2015 წწ.

Central-Cross Dome
 Temple of Ilia the Righteous.
 M.Kostava Av. 77. Tbilisi, 2013-2015.

Центрально-купольный храм
 им.Ильии Праведного.
 Тбилиси, пр. М.Костава 77, 2013-2015 гг.



A1 594x841cm

კრიმინალისტიკის ლაბორატორია, საქართველოს ტექნიკური უნივერსიტეტი. VI-სასწავლო კორპუსი. თბილისი, მ. კოსტავას 77. 2014 წ.

Forensic Laboratory, Georgian Technical University, VI-building. M. Kostava Av.77. 2014, Tbilisi

Криминалистическая лаборатория, Грузинский Технический Университет. VI-учебный корпус. Тбилиси, Проспект М. Костава 77. 2014 г.



A1 594x841cm

საინჟინერო ფიზიკის დეპარტამენტი. საქართველოს ტექნიკური უნივერსიტეტი. IV-სასწავლო კორპუსი. თბილისი, მ. კოსტავას 68. 2012 წ.

Engineering Physics Department. GTU. IV- building. M. Kostava Av. 68. Tbilisi, 2012.

Департамент инженерной физики. ГТУ. IV- учебный корпус, Тбилиси, проспект М. Костава 68. 2012 г.

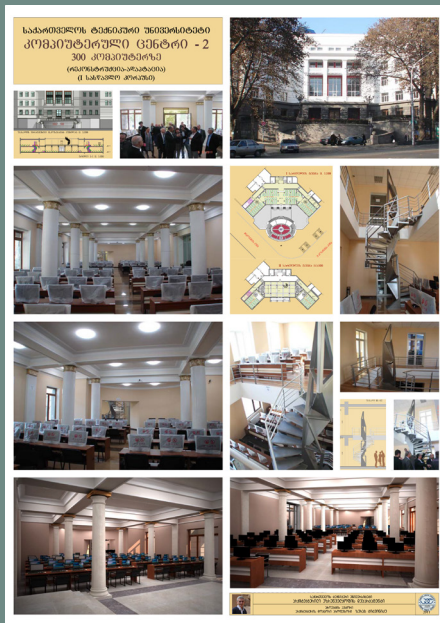


A1 594x841cm

წყალთამეურნეობის ინსტიტუტი.
საქართველოს ტექნიკური უნივერსიტეტი.
(გენერალური რეკონსტრუქცია-ადაპტაცია).
თბილისი, ილია ჭავჭავაძის გამზირი 60, 2012 წ.

Water Economy Institute,
Georgian Technical University .
(General reconstruction and adaptation).
Chavchavadze Av. 60, Tbilisi, 2012.

Институт водного хозяйства,
Грузинский технический университет.
(генеральная реконструкция-адаптация).
проспект Чавчавадзе 60, Тбилиси, 2012 г.

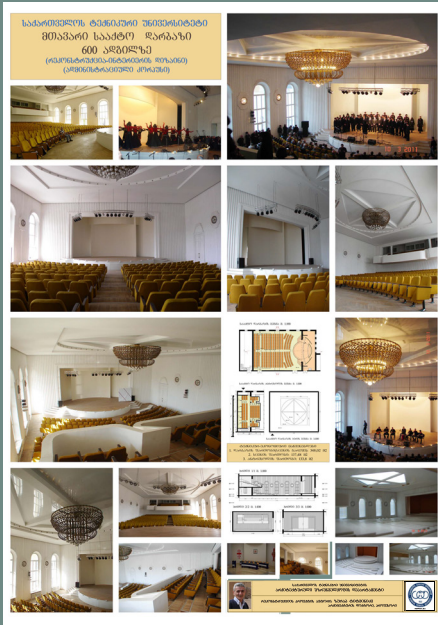


A1 594x841cm

კომპიუტერული ცენტრი-2,
300 კომპიუტერზე.
(რეკონსტრუქცია-ადაპტაცია)
საქართველოს ტექნიკური უნივერსიტეტი,
I-სასწავლო კორპუსი.
თბილისი, მ.კოსტავას გამზირი 68. 2011 წ.

Computer center-2 for 300 computers.
Georgian Technical University
(Reconstruction and adaptation)
GTU. I building. Tbilisi M. Kostava Av.68. 2011.

Компьютерный центр -2,
на 300 компьютеров.
(Реконструкция - адаптация)
Грузинский технический университет,
I-уч. корпус.
Тбилиси, проспект М.Костава 68. 2011 г.



A1 594x841cm

საქართველოს ტექნიკური უნივერსიტეტის მთავარი სააქტო დარბაზი.

(რეკონსტრუქცია-ინტერიერის დიზაინი).
 ადმინისტრაციული კორპუსი, თბილისი,
 მ. კოსტავას გამზირი 77. 2011 წ.

Main Hall of Georgian Technical University.

(Reconstruction-interior design).
 Administrative building, Tbilisi, M. Kostava Av. 77. 2011.

Главный актовый зал

Грузинский технический университет
 (Реконструкция-дизайн интерьера)
 Административный корпус, проспект Тбилиси,
 М. Костава 77.2011 г.



A1 594x841cm

რესურსცენტრი 450 კომპიუტერზე

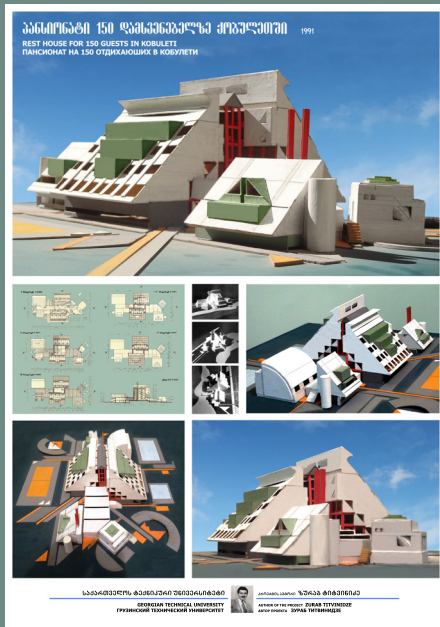
(რეკონსტრუქცია-ადაპტაცია),
 სტუ. IX-სასწავლო კორპუსი, თბილისი, 2011 წ.

Resource center for 450 computers.

(Reconstruction and adaptation),
 GTU. IX-building, Tbilisi, 2011.

Ресурсцентр на 450 компьютера

(реконструкция-адаптация),
 ГТУ. IX-учебный корпус, Тбилиси, 2011 г.



A1 594x841cm

პანსიონატი 150 დამსვენებელზე ეობულეტში, ბობოყვათის გლვისპირა გოლში. თბილისი 1991 წ.

Rest house for 150 guests in Kobuleti. Tbilisi 1991.

Пансионат на 150 отдыхающих в Кобулет. Тбилиси 1991 г.

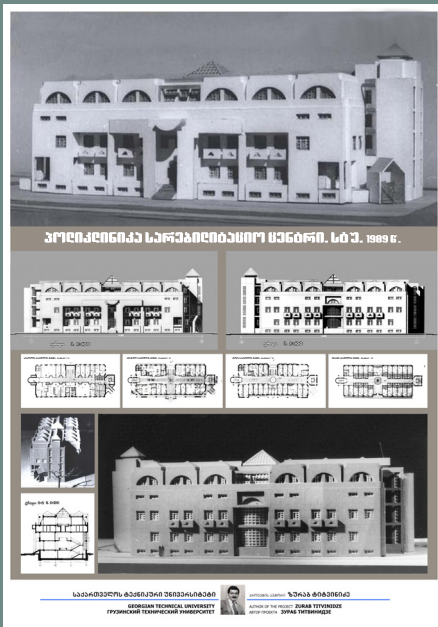


A1 594x841cm

საზოგადოებრივ-კულტურული ცენტრი, დაბა კიკეთში. თბილისი 1989 წ.

Public and Cultural Center in Village Kiketi. Tbilisi 1989.

Общественно-культурный центр в посёлке Кикети. Тбилиси 1989 г.

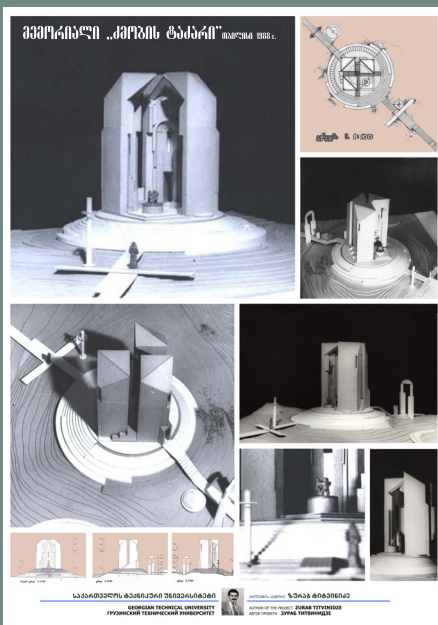


A1 594x841cm

სტუ. პოლიკლინიკა-სარეაბილიტაციო ცენტრი.
თბილისი 1989 წ.

Outpatients' Clinic and Rehabilitation Center.
GTU. Tbilisi 1989.

Клиника и центр реабилитации.
ГТУ. Тбилиси 1989.



A1 594x841cm

მემორიალური კომპლექსი «ძმობის ტაძარი».
თბილისი, 1988 წ.

Memorial Complex of «Dzmobis tadzari»
(Brotherhood Temple).
Tbilisi, 1988.

Мемориальный комплекс «Дзмобис тадзари»
(Храм братства).
Тбилиси, 1988.

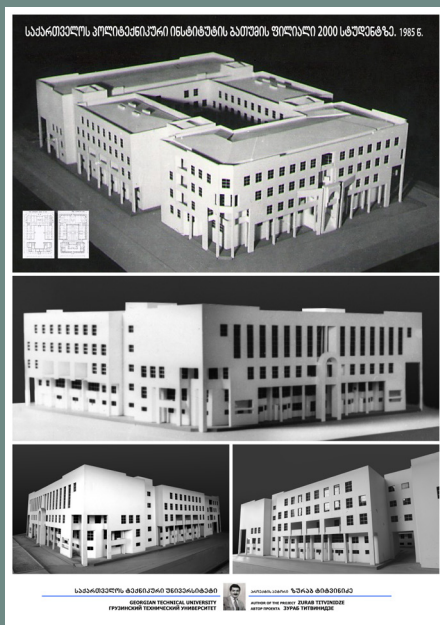


A1 594x841cm

მემორიალი «დედაქალაქი»
ეძღვნება საქართველოს დედაქალაქს.
თბილისი, 1988 წ.

Memorial «DEDAQALAQI»,
Dedicated to the Capital of Georgia.
Tbilisi, 1988.

Мемориал «ДЕДАКАЛАКИ» (Столица)
посвящается столице Грузии.
Тбилиси, 1988 г.



A1 594x841cm

საქართველოს პოლიტექნიკური
ინსტიტუტის (სპი) ბათუმის ფილიალი 2000
სტუდენტზე.
ბათუმი. ფიროსმანის ქუჩა №9,
თბილისი, 1985 წ.

Batumi Branch of Georgian Polytechnic Institute
for 2000 Students.
Batumi. Pirosmani street №9 ,
Tbilisi, 1985.

Батумский филиал Грузинского
Политехнического Института
на 2000 студента.
Батуми. ул. Пиросмани №9,
Тбилиси, 1985 г.



ზურაბ ტიტვინიძის ნამუშევართა პერსონალური გამოფენის II ეტაპის ექსპოზიცია საქართველოს ტექნიკური უნივერსიტეტის ცენტრალურ ბიბლიოთეკაში.



არქიტექტორთა პროფესიული ოჯახის წარმომადგენლები: აკადემიკოსი ვახტანგ დავითაია (მარჯვნივ), საქართველოს არქიტექტორთა კავშირის თავჯდომარე დავით აბულაძე (მარცხნივ), პროფესორი ზურაბ ტიტვინიძე, პროფესორი გოჩა მიქიაშვილი.

Representatives of the professional family of architects: Academician Vakhtang Davitaia (right), Chairman of the Georgian Union of Architects David Abuladze (left), Professor Zurab Titvinidze, Professor Gocha Mikiashvili.

Представители профессиональной семьи архитекторов: академик Вахтанг Давитая (справа), председатель союза архитекторов грузии Давид Абуладзе (слева), профессор Зураб Титвинидзе, профессор Гоча Микиашвили.



და ბოლოს კიდევ ერთი საიუბილეო თარიღი: პროფესორების, ზურაბ ტიტვინიძისა და მირანდა ბერიშვილის ერთობლივი, ოჯახური თანაცხოვრების 35-ე წლისთავი (1982-2018).

Finally, one more anniversary date: the 35 th anniversary of the joint family life of professors Zurab Titvinidze and Miranda Berishvili (1982-2018).

Наконец ещё одна юбилейная дата: 35-летие совместной семейной жизни профессоров Зураба Титвинидзе и Миранды Беришвили (1982-2018).



სარჩევი / TABLE OF CONTENTS / СОДЕРЖАНИЕ

1	რეზიუმე RESUME РЕЗЮМЕ	7 - 16
2	პროექტირება PROJECTING ПРОЕКТИРОВАНИЕ	17 - 62
3	სამეცნიერო ჯურალიკაციები SCIENTIFIC PUBLICATIONS НАУЧНЫЕ ПУБЛИКАЦИИ	63 - 80
4	საექსპოზიციო პლანშეტები EXPOSITION BOARDS ЭКСПОЗИЦИОННЫЕ ПЛАНШЕТЫ	81 - 93

რედაქტორი: პროფ. მირანდა ბერიშვილი.
დიზაინი: პროფ. ზურაბ ტიტვინიძე.
კომპიუტერული უზრუნველყოფა: რატი ნეფარიძე.

Editor: Prof. Miranda Berishvili.
Design: Prof. Zurab Titvinidze.
IT Technician: Rati Neparidze.

Редактор: Проф. Миранда Беришвили.
Дизайн: Проф. Зураб Титвинидзе.
Компьютерное обеспечение: Рати Непаридзе.



გადაეცა წარმოებას 10.04.2019. ხემლოწერილია დასაბეჭდად 16.07.2019.
ქალაქის ზომა 210x235 სმ. პირობითი ნაბეჭდი თაბახი 6,15.
BPG Glaho, AkolkhetyM, Arial.
საგამომცემლო სახლი “ტექნიკური უნივერსიტეტი”, თბილისი, კოსტავას 77

«ნამუშევართა კატალოგი»-ს ელექტრონული ვერსია იხილეთ ბმულზე:

Digital version of «Catalogue of Works» see on:

Цифровую версию «каталога работ» смотрите:

<http://my.gtu.ge/Personal/300>

<https://issuu.com/zurabtitvinidze>



არქიტექტორი **ზურაბ
ტიტვინიძე**
ნაგუშევართა
კატალოგი

ARCHITECT **ZURAB TITVINIDZE**
CATALOGUE OF WORKS

АРХИТЕКТОР **ЗУРАБ ТИТВИНИДЗЕ**
КАТАЛОГ РАБОТ



თბილისი
TBILISI
ТБИЛИСИ **2018**